



Tractores

XERION

5000 4500 4200



Convierte las cosas pesadas en ligeras.

XERION 5000-4200

Pruebe el XERION 5000-4200.

Existen tractores que se sienten realmente confortables cuando alcanzan su límite de rendimiento. Para lo que han sido contruidos. Como es el caso del XERION. Su extraordinario concepto es sinónimo de una tracción máxima, fuerza de tiro y dinámica.

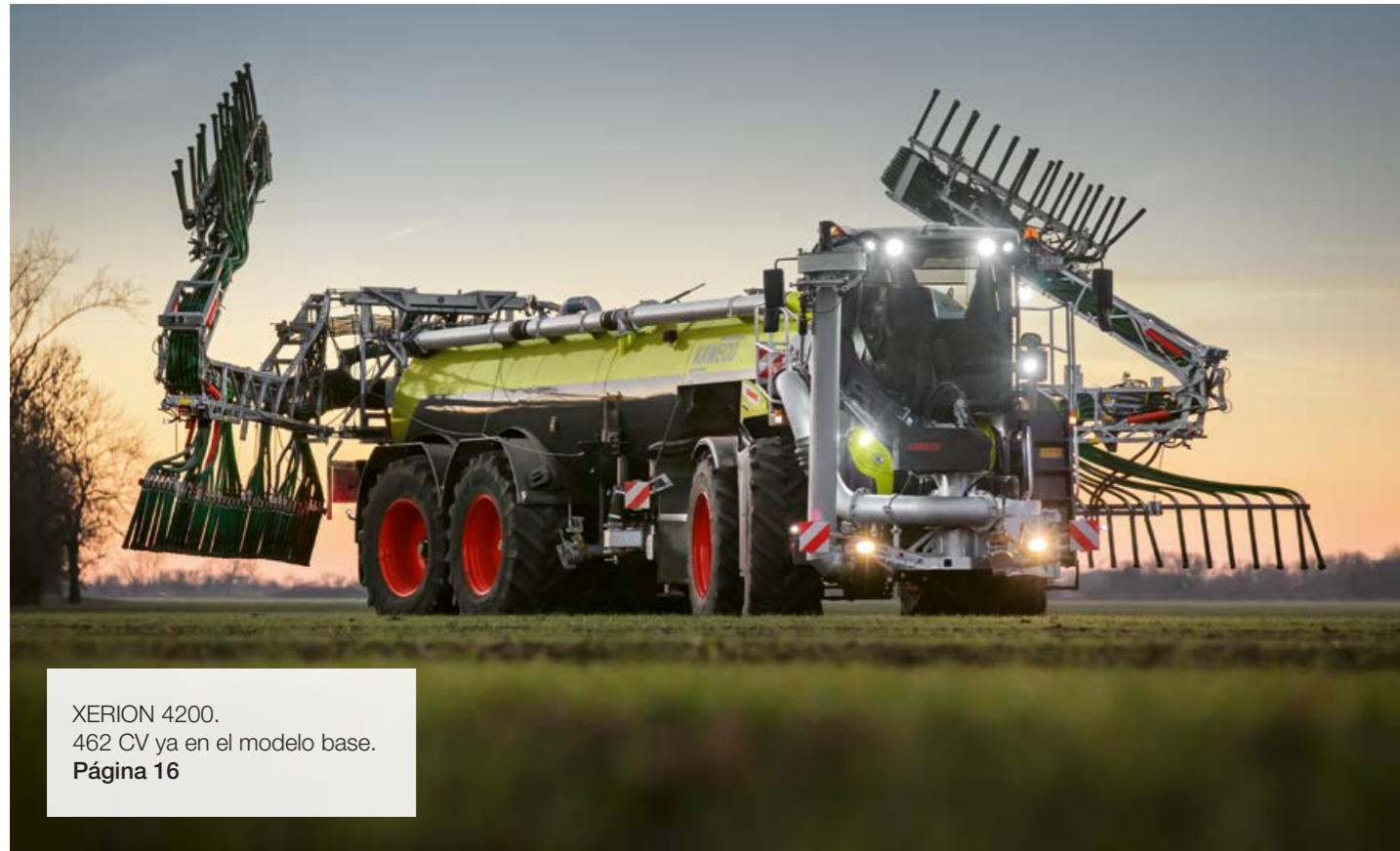
Quien escucha a sus clientes sabe que incluso la mejor máquina puede ser mejorada: Un mecanismo de traslación que cuida más el suelo, una potencia de motor más impresionante, un manejo más confortable. Pruebe el XERION 5000-4200. Para facilitar el trabajo duro.



Descubra el XERION y su versatilidad de usos.

Scan me.





XERION 4200.
462 CV ya en el modelo base.
Página 16



La tracción se convierte en avance.
Alto confort de conducción y
muchas potencia para implementos.
Página 18

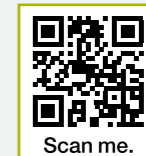


CEBIS con pantalla táctil. Integrado
en el reposabrazos del tractor.
Página 36



Intervalo de mantenimiento
de 1000 h. Un 38% menos de
costes de servicio técnico, un 50%
menos de tiempo en el taller.
Página 46

Innovaciones	4
Concepto TRAC	6
TRAC	8
TRAC VC	10
SADDLE TRAC	12
CLAAS POWER SYSTEMS	14
Motor	16
Caja de cambios	18
Construcción	20
Mecanismo de traslación	22
Contrapesado	24
Puntos de acoplamiento y toma de fuerza	26
Instalación hidráulica	28
Elevador trasero y delantero	30
Cabina y confort	32
Confort	34
Concepto de manejo	36
Digitalización	38
Gestión de cabeceras CSM	40
GPS PILOT CEMIS 1200	42
Gestión de datos	44
Mantenimiento	46
CLAAS Service & Parts	48
Argumentos	50
Datos técnicos	51



Descubra el XERION.
xerion.claas.com

Scan me.



Tres variantes. Construcción extraordinaria.

No existe nada comparable al XERION. Lo reconoce inmediatamente: Cuatro ruedas del mismo tamaño en dos ejes directrices, construcción de chasis completo para enormes cargas, propulsión continua hasta 530 CV y un manejo comfortable, que solo se encuentran en CLAAS.

- TRAC con cabina fija (página 8)
- TRAC VC con cabina giratoria (página 10)
- SADDLE TRAC con espacio para depósito sobrepuesto (página 12)

Seis ventajas. Infinitas opciones de uso.

- Cuatro ruedas del mismo tamaño o ruedas gemelas transforman la fuerza de tracción en potencia de tracción
- Dos ejes directrices le ofrecen cinco tipos de dirección para los más diversos usos
- Coloque contrapesos de hasta 6,8 t en la parte delantera y trasera
- El chasis con plena capacidad portante permite cargas portantes de hasta 15 t por eje
- Una propulsión continua con hasta 530 CV le ayuda a ahorrar combustible
- Maneje el XERION de forma intuitiva con la pantalla táctil de CEBIS

XERION TRAC.

En el campo no hay quien le haga sombra.

TRAC con cabina en el centro.

Cuando se usa principalmente para trabajos de labranza, el XERION TRAC es la variante adecuada. Su cabina confort amortiguada está colocada en el centro del vehículo. Dispone de grandes cristales, ofreciendo una extraordinaria visibilidad panorámica.

Sus ventajas.

- En el terreno, usted se aventaja de una gran tracción y una fuerte potencia de tracción
- El contrapesado y el enganche con cuello de cisne reparten las cargas de forma homogénea entre los dos ejes motrices
- La gran superficie de apoyo de los neumáticos protege el suelo

Sus rangos de uso.

Labranza.

Cuatro ruedas del mismo tamaño ofrecen una gran potencia de tracción. Los pesos están repartidos de forma óptima. Facilitando el contrapesado de la máquina.

Siembra.

Usted logra grandes rendimientos de superficie. Con la gestión adaptada del motor, usted ahorra combustible.

Transporte en el campo.

Usted tiene una gran fuerza de tiro y avanza con rapidez. La caja de cambios CMATIC ofrece un gran confort de conducción.

Reparto de estiércol.

La instalación hidráulica del rendimiento trabaja con 250 l/min. El radio de giro es de tan solo 15,7 m. La marcha cangrejo protege el suelo.



XERION TRAC VC.

Conducción marcha atrás así de comfortable.

TRAC VC con cabina giratoria.

Algunos usos requieren poder ver especialmente bien la parte trasera del tractor. La cabina giratoria (VC son las siglas de Variable Cab) es el dispositivo más comfortable que pueda imaginar para la conducción marcha atrás. En cuestión de segundos gira la totalidad de la cabina, pulsando un botón, de la posición central, colocándose sobre el eje trasero.

Sus ventajas.

- Visión ideal de la parte trasera
- Los mandos giran conjuntamente de forma automática con la cabina
- Todas las funciones pueden ser utilizadas de forma lógica en la nueva dirección de avance
- El reposabrazos con la pantalla táctil CEBIS integrada hace que el manejo sea perceptiblemente más comfortable
- Con la cabina posicionada en el centro, también disfruta en carretera de un gran confort de conducción

Sus rangos de uso.

Trabajos en silo.

Con la marcha cangrejo logra una compactación óptima. Usted dispone de una enorme fuerza de empuje.

Picado de madera.

El XERION está rápidamente listo para su uso. La toma de fuerza es potente. Usted tiene una buena visibilidad hacia todos los lados.

Triturado.

El rendimiento de la toma de fuerza es también alto con el régimen reducido de revoluciones. Usted consume menos combustible por hora.

Fresado de nieve.

CMATIC hace posible una conducción sensible a partir de 0,05 km/h. Hay mucha distancia libre al suelo. Usted tiene una visibilidad sin obstáculos.



XERION SADDLE TRAC.

La base para grandes proyectos.

Mucho espacio para implementos.

En el SADDLE TRAC, la cabina está en una posición fija sobre el eje delantero, dejando un amplio espacio detrás de la cabina para una amplia variedad de implementos. Un tanque montado, por ejemplo, convierte el XERION en un esparcidor de estiércol autopropulsado con mucha potencia para la aplicación e incorporación de la mezcla.

Con XERION SADDLE TRAC su explotación dispone de un portacargas capaz de realizar, al mismo tiempo, todos los otros trabajos de un gran tractor.

Sus ventajas.

- Diferentes implementos convierten el SADDLE TRAC en una máquina autopropulsada perfecta
- En primavera puede trabajar mucho antes en sus terrenos, gracias al reparto homogéneo de la carga
- Cuatro ruedas de gran volumen y la dirección de marcha cangrejo protegen el suelo también en trabajos pesados
- Con 462 CV y 2.200 Nm de par motor, el XERION 4200 tiene suficientes reservas

Sus rangos de uso.

Reparto de purines y de sustratos.

La instalación hidráulica del rendimiento trabaja con 250 l/min. El radio de giro es de tan solo 15,7 m.

Siembra y abono.

Usted podrá estar más temprano en la parcela y dispone de suficiente capacidad para grandes rendimientos de superficie.

Trabajos en silo.

El elevador delantero destaca con un pleno rendimiento de empuje en el silo. Usted logra una compactación óptima.





Nuestro impulso es el trabajo en conjunto de los mejores componentes.

Su máquina CLAAS es mucho más que la suma de sus partes. Un rendimiento máximo se logra únicamente cuando todas las piezas están interadaptadas y trabajan perfectamente en conjunto.

Bajo el nombre CLAAS POWER SYSTEMS (CPS) combinamos los mejores componentes para un sistema de transmisión inteligente. Plena potencia del motor únicamente cuando usted la necesita. Accionamientos que encajan con los usos de sus máquinas. Tecnología que ahorra combustible y que se amortiza rápidamente para su empresa.

CPS | CLAAS
POWER
SYSTEMS

Potencia impresionante.

CLAAS POWER SYSTEMS combina potentes motores de 6 cilindros de Mercedes-Benz con un tren de potencia de construcción simple. Ya en el régimen bajo de revoluciones, tiene a su disposición un enorme par motor en todas las tres máquinas. El XERION 5000 ofrece un par motor máximo de 2.600 Nm con la toma de fuerza conectada. El concepto de régimen bajo de revoluciones reduce el régimen de ralentí de 800 rpm a 730 rpm.

462 CV ya en XERION 4200.

Hemos incrementado la potencia del XERION 4200 en 27 CV. Sus operarios pueden disfrutar de un mayor par motor con un bajo régimen de revoluciones del motor. Y, con ello, de una mayor dinámica de conducción, mayor reserva de potencia y un menor consumo de combustible.

- Par motor máximo de 2.200 Nm
- Marcha más tranquila
- Más fuerza y agilidad



Diseñado para ahorrar combustible.

- Incremento de la potencia en 27 CV a 462 CV en el XERION 4200
- Motores ya extremadamente potentes a un bajo régimen de revoluciones
- Comportamiento constante del par motor a un alto nivel
- Tratamiento posterior de los gases de escape totalmente integrado sin limitar la visión
- Refrigeración inteligente con ajuste del régimen de revoluciones del ventilador ahorrando combustible
- La limpieza de los radiadores durante el trayecto es posible invirtiendo la rueda del ventilador, pulsando un botón

Tratamiento posterior de los gases de escape integrado.

- Stage V gracias a la tecnología SCR, filtro de partículas (DPF) y catalizador de oxidación (DOC)
- Integrado debajo de la cabina

XERION		5000	4500	4200
Número de cilindros		6	6	6
Cilindrada	cm ³	12800	12800	10700
Potencia con rég. de rev. nominal (ECE R 120) ¹	kW/CV	374/509	353/480	337/458
Potencia máxima (ECE R 120) ¹	kW/CV	390/530	360/490	340 / 462
Par motor máx. (ECE R 120) ¹	Nm	2600	2400	2200

¹ Equivale a ISO TR 14396

La más moderna generación de motores.

- Motores en línea de 6 cilindros Mercedes-Benz
- Potencia máxima de 462 a 530 CV
- Inyección Common-Rail y motor de arranque de 24 V



Sin escalonamientos avanza de forma más comfortable.

Exclusivo en esta clase de CV.

La caja de cambios continua CMATIC de ZF es una clase por sí misma. Entre 0,05 y 50 km/h no solo disfruta de un excelente confort de conducción, sino también de un eficiente traspaso de fuerza con el gran porcentaje mecánico.

A través del tren de potencia en línea recta, la potencia del motor alcanza de forma directa los ejes y la toma de fuerza. Diferenciales longitudinales y transversales conmutables se encargan de un impresionante flujo de fuerza.

El manejo se realiza de forma sencilla y comfortable con el pedal del acelerador o el mando multifuncional. En el trabajo de campo o con un régimen de revoluciones constante de la toma de fuerza, la velocidad de avance se adapta de forma automática. Con el régimen reducido del motor de fácil control, reduce de forma perceptible el consumo durante el trabajo.

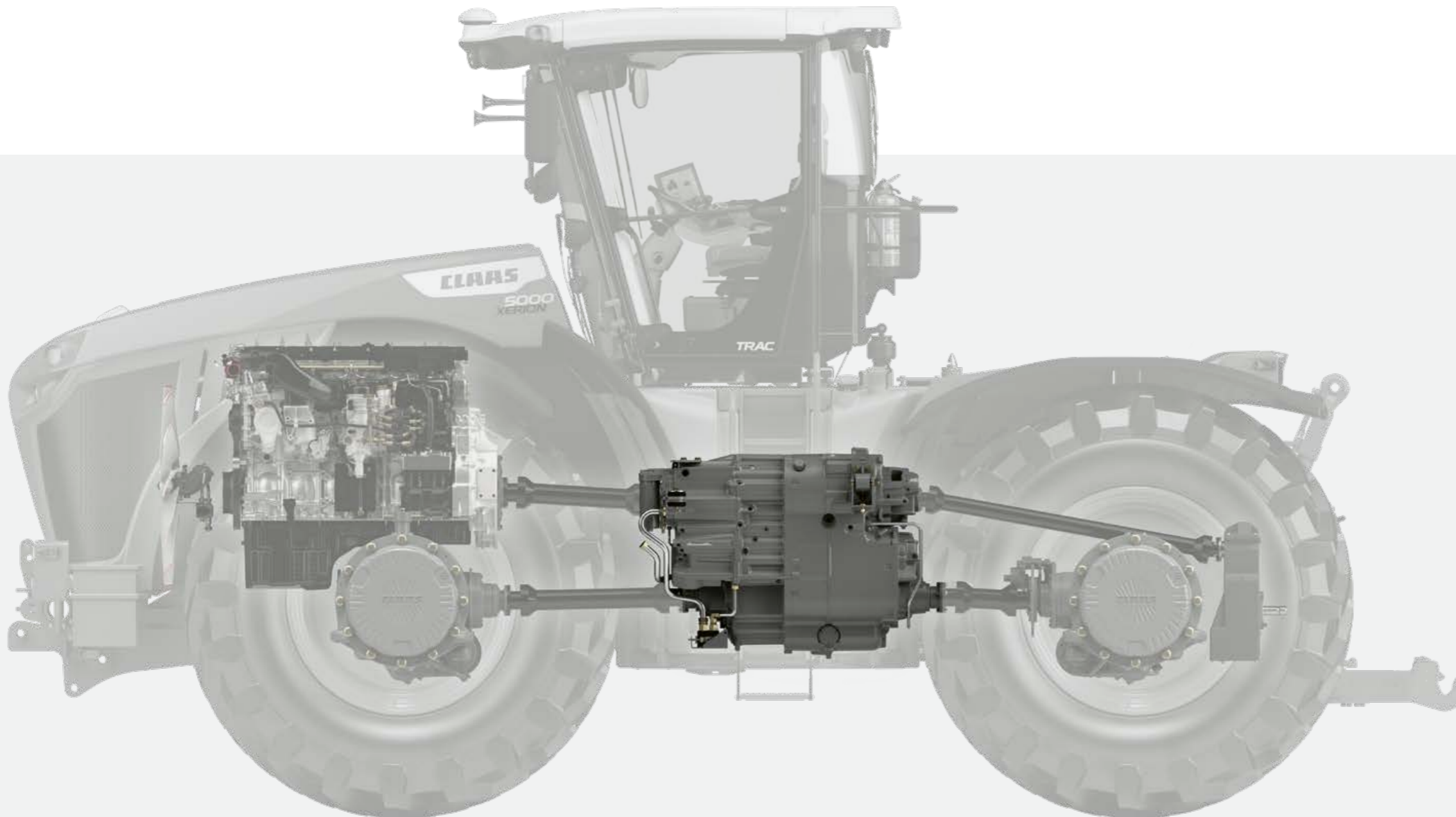


Tiempos reducidos en los cambios de parcela con 40 o 50 km/h.

En las variantes de XERION con ruedas son posibles, dependiendo de la variante de caja de cambios, velocidades de hasta 30 km/h. Con la cabina girada, también se puede avanzar marcha atrás hasta con 30 km/h.

Parada segura.

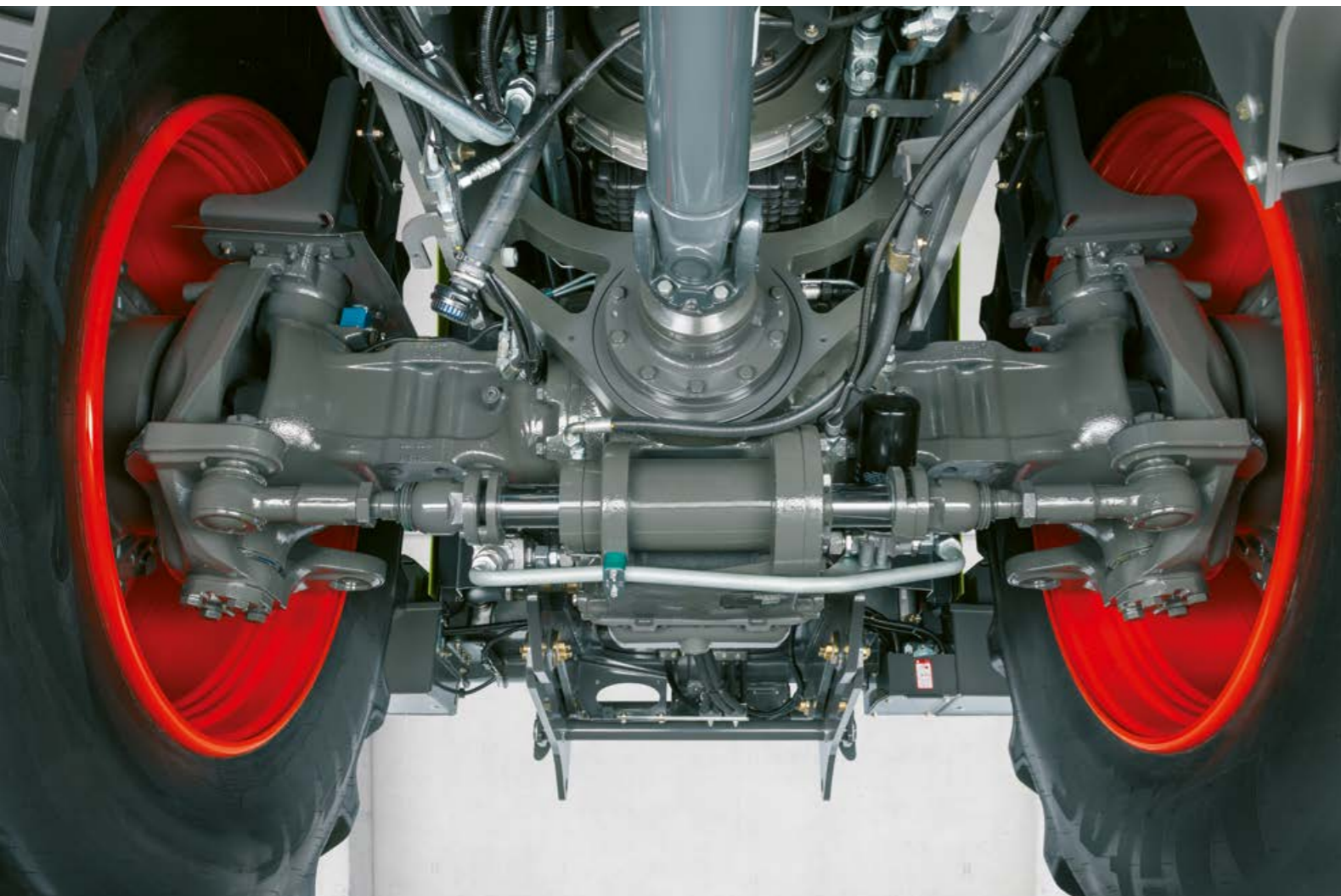
Desde que el operario retira el pie del pedal del acelerador, el XERION se ralentiza hasta pararse por completo. El tractor mantiene de forma segura su posición sin accionar el pedal del freno.



La transmisión se convierte en tracción.

- Tecnología de transmisión CMATIC para un confort de conducción sin escalonamientos de 0,05 a 50 km/h
- Configuración en línea del tren de potencia para una transferencia directa de potencia del motor
- Doble tracción permanente
- Gran coeficiente de rendimiento con cuatro rangos de conducción conmutados automáticamente
- Enorme potencia de tracción con grandes superficies de apoyo
- Manejo sencillo con el pedal del acelerador o el mando multifuncional

Cinco programas de dirección hacen que sea tan ágil.



Fabricado para cargas extremadamente altas.

El XERION es ideal para transportar cargas pesadas gracias a su construcción de bastidor única. Las vigas transversales atornilladas en lugar de soldadas en el marco proporcionan mayor resistencia y capacidad de carga. Los ejes Heavy Duty están preparados para cargas de hasta 15 t por eje con hasta 50 km/h. A pesar de su tamaño y su peso, el XERION sigue siendo dinámico y ágil con sus dos ejes articulados.

La gran bola de arrastre de 110 mm, para el acoplamiento de grandes depósitos de purines, se encuentra directamente detrás de la cabina. Reparte entre los dos ejes la carga del depósito acoplado. Para ello, la larga distancia entre ejes de 3,6 m ofrece un gran confort de conducción.

Su estabilidad le ofrece ventajas a diario.

- Chasis completo de larga vida útil y gran capacidad portante
- Ejes Heavy Duty con 15 t de carga del eje hasta 50 km/h
- Elevador hidráulico totalmente integrado con capacidades de carga de hasta 8,4 t en la parte delantera y 13,6 t en la parte trasera



1

Ventaja:
Gran estabilidad de avance

Usos principales:
Circulación por carretera
Transporte en el campo
(remolque de transbordo)

La dirección correcta para cada uso .

Con los dos ejes directrices, el XERION puede ser dirigido de cinco formas diferentes. Éstos también están activos en cabeceras.

1 Programa de dirección estándar.

- Se combinan la doble dirección y la dirección con el eje delantero.
- A partir de 5° de giro de la dirección del eje delantero, el eje trasero lo sigue de forma electrohidráulica
- El tope de la dirección se reduce continuamente a partir de 12 km/h.
- Bloqueo completo con 40 km/h.

Opción DYNAMIC STEERING.

- La cantidad de vueltas del volante, necesarias para alcanzar el bloqueo máximo de las ruedas, se reduce significativamente de acuerdo con la velocidad
- El giro en cabeceras se vuelve más confortable y dinámico

2

Ventaja:
Gran maniobrabilidad

Usos principales:
Labranza
Siembra

2 Dirección a las cuatro ruedas.

- El eje trasero es dirigido de forma sincronizada pero al contrario del eje delantero
- El movimiento de los ejes tiene lugar al mismo tiempo

3

Ventaja:
Corrección de la huella en caso de derrape

Usos principales:
Labranza y siembra en pendiente

3 Paso cangrejo unilateral.

- El eje trasero es dirigido por separado a través del mando multifuncional CMOTION

4

Ventaja:
Protección del suelo
(no hay dobles pasadas)

Uso principal:
Reparto de estiércol

4 Marcha conservadora (pequeño paso cangrejo).

- El eje trasero sigue una huella paralela al eje delantero
- Se puede utilizar el 75% del tope de dirección
- Correcciones de la dirección hasta 4° se realizan con el volante a través del eje delantero

5

Ventaja:
Aprovechamiento máximo de la superficie de apoyo

Uso principal:
Trabajo en el silo

5 Gran marcha cangrejo.

- El eje trasero sigue una huella paralela al eje delantero
- El eje trasero es dirigido individualmente por el mando multifuncional CMOTION
- Son posibles pequeñas correcciones



Dos variantes de traspaso de fuerza.

En XERION dispone de dos opciones para llevar su fuerza, a través de los dos ejes, al suelo: con cuatro ruedas del mismo tamaño o con ruedas gemelas que duplican la superficie de apoyo.



Cuatro ruedas del mismo tamaño.

- Gran protección del suelo y buena adaptación al suelo
- Con un diámetro de 2,16 m
- Aprox. 3,7 m² de superficie de apoyo con ruedas 900/60 R 42 y 1 bar de presión interior de los neumáticos
- Con las ruedas 710/75 R 42 y 750/70 R 44 no más ancho de 3 m



- Confortable en carretera con hasta 40 o 50 km/h
- Equipo opcional de reglaje de la presión de los neumáticos controlable con el sistema de información de a bordo CEBIS
- Máxima tracción y poco patinaje
- Mucha potencia de tracción



Ruedas gemelas.

- Gran cuidado del suelo con ruedas dobles
- Son posibles neumáticos con las dimensiones 650/85 R 38, 710/70 R 42 y 710/75 R 42
- Las llantas de las ruedas exteriores son atornilladas fijamente con anillos distanciadores a las llantas interiores
- Anillos distanciadores divididos hacen posible el rápido desmontaje de las ruedas exteriores y la conducción por carretera (< 3 m)

Un correcto reparto del peso incrementa su efectividad.

Ahorrar combustible con un reparto correcto del peso.

En demasiadas ocasiones se hacen trabajos con un peso excesivo. Pero un exceso de peso no incrementa la potencia de tracción, sino únicamente el consumo de combustible. El peso del XERION puede ser adaptado de forma precisa y sencilla para cada trabajo. Las placas de 400 kg se manipulan rápidamente y se fijan de forma segura con un cierre rápido.

Contrapesos delanteros.

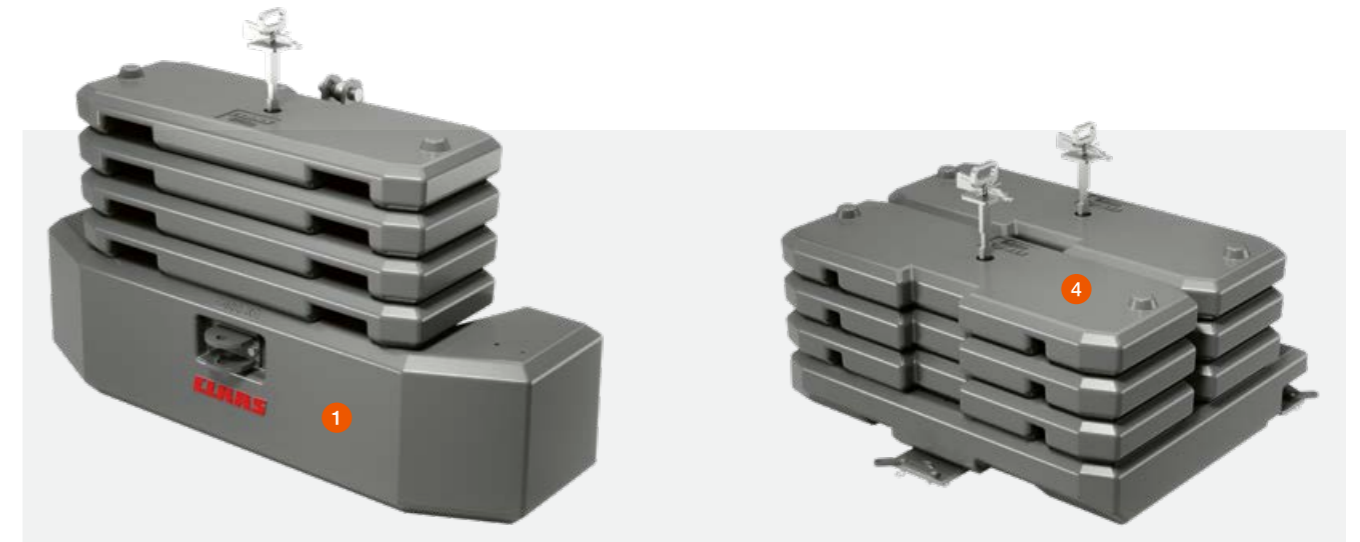
En la parte delantera del XERION puede colocar un contrapeso de 3.400 kg. El peso base es de 1.800 kg y puede acoger hasta cuatro placas de 400 kg. Está disponible como variante para el elevador delantero o como variante montada fija.

Contrapesado trasero.

La parte trasera del XERION también permite un contrapeso de 3.400 kg. Una placa base de 1.000 kg montada fija pero que también puede ser retirada, ofrece mucho espacio para seis placas de 400 kg cada una. Con la ayuda de un cargador telescópico, una cargadora de ruedas o un cargador frontal son rápidamente montadas y desmontadas.

Tres consejos para el contrapesado.

- 1 Tanto como se necesite, tan poco como sea posible
- 2 En el campo se reduce la necesidad de contrapeso a medida que aumenta la velocidad de avance
- 3 Para el trabajo de campo el patinaje de las ruedas debe ser en media de más del 6%, de lo contrario es que el tractor tiene demasiado contrapeso



Contrapeso variable montado en la parte delantera

Contrapeso posible en la parte trasera con hasta 3.400 kg.

- 1 Peso base para el elevador delantero
- 2 Peso base montado de forma fija
- 3 Placa modular de 400 kg de peso
- 4 Placa base de 1.000 kg de peso para la parte trasera



Velocidad de avance máx. bajo plena carga	Peso máx. necesario del vehículo (incl. carga de apoyo del aparato acoplado en t)
8km/h	24 t
10 km/h	22,5 t
12 km/h	18,5 t

Debe estimar antes del trabajo la velocidad con la que pretende avanzar con el implemento. En el caso de que haga un contrapesado para p.ej. 8 km/h y después avance con 12 km/h, llevará casi 6 t de peso excesivo en la máquina. Algo notable en el consumo de combustible.

Para cada trabajo el peso adecuado.

- Realice un contrapesado variable de hasta 3.400 kg en la parte delantera y trasera
- Los pesos se dejan montar y desmontar rápidamente
- Todas las placas están empestilladas de forma segura con un cierre rápido
- Ahorra combustible con un contrapesado adecuado



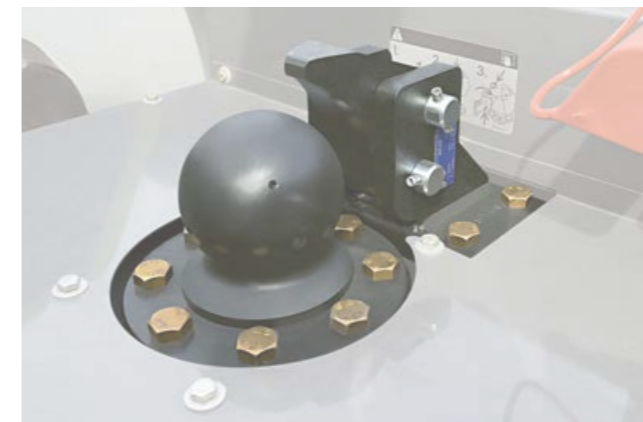
Puntos de acoplamiento y toma de fuerza para grandes cargas.

En XERION puede elegir entre un gran número de dispositivos de tiro. Tanto una unión con cuello de cisne, barra de tiro o enganche de remolque, todos los sistemas están preparados para asumir grandes cargas.

XERION desarrolla su gran potencia al trabajar con toma de fuerza de 1.000 rpm, con un régimen reducido de revoluciones del motor de solo 1.730 rpm. Con el tren de potencia de sencilla construcción se transmite una gran potencia a la boquilla de la toma de fuerza. Así incluso trabaja con un consumo reducido de combustible, cuando el XERION pone a su disposición todo el rendimiento de la toma de fuerza.

Puede confiar en ello.

- Todos los dispositivos de tiro están preparados para una gran recepción de cargas
- El enganche de cuello de cisne asume una carga de apoyo de hasta 15 t
- La toma de fuerza ya ofrece un rendimiento pleno con un régimen reducido de revoluciones del motor
- Las boquillas de la toma de fuerza se pueden sustituir de forma rápida y sencilla
- Usted puede elegir entre diferentes garfios de tracción:
 - con pernos enchufables de 40 o 50 mm de grosor
 - con una bola de arrastre de 80 mm
 - con enganche Piton-Fix



Cuello de cisne.

El enganche de cuello de cisne, con su enganche de bola de tiro de 110 mm de grosor, asume cargas de apoyo de hasta 15 t y las reparte entre los dos ejes. Además, esta forma de enganche hace posible un radio de giro más pequeño y una longitud mucho más corta de la combinación, p. ej. en comparación con un depósito de purines enganchado en la parte trasera.



Diferentes variantes de gancho de tracción.

En los ganchos de tracción puede elegir entre una bola de arrastre de 80 mm o un perno de 38 o 50 mm de grosor. Tres taladros hacen posible diferentes distancias del punto de enganche. Dependiendo del uso, mantiene así siempre la distancia ideal con respecto al eje trasero.



Grandes cargas de apoyo.

El XERION asume los retos que se le presentan. Las variantes con garfio de tracción hacen posibles cargas de apoyo de hasta 5 t.

- Perno D50 (Ø 50 mm)
- Perno D70 (Ø 70 mm)



Boquilla de la toma de fuerza rápidamente intercambiable.

Las boquillas de la toma de fuerza se pueden cambiar de forma rápida y segura. Puede elegir entre los siguientes tamaños:

- 1 3/4", 6 acanaladuras
- 1 3/4", 20 acanaladuras
- 2 1/4", 22 acanaladuras (Ø 57,7 mm)



Rendimiento hidráulico de hasta 442 l/min.

El XERION ofrece suficiente rendimiento hidráulico para requerimientos especiales como el reparto de sustratos. El control se realiza cómodamente con el mando multifuncional CMOTION. Puede equipar individualmente todas las diez teclas funcionales con funciones hidráulicas.

El XERION ofrece más, con un engranaje de distribución de bombas, para requisitos hidráulicos aún mayores. En estándar se ha colocado una bomba hidráulica con 197 l/min en el engranaje de distribución de bombas. Una segunda bomba hidráulica (Load Sensing) ofrece 225 l/min adicionales de rendimiento hidráulico para los cuatro, cinco o seis aparatos de mando. Lógicamente, se sigue ofreciendo opcionalmente la acreditada instalación hidráulica del rendimiento adicional, con 250 l/min, que pone a disposición un circuito propio para, por ejemplo, alimentar una cisterna de purines.

Power-Beyond delante y detrás.

Conexiones Power-Beyond con grandes diámetros de los conductos, acoplamientos hidráulicos con cierre sellante plano y retorno hidráulico, hacen posible un gran rendimiento transportador de aceite y reducen las pérdidas de potencia.

En la parte delantera, XERION dispone de tres mandos hidráulicos de doble efecto (con elevador delantero como máx. dos mandos hidráulicos). En la parte trasera puede utilizar siete mandos hidráulicos adicionales de doble efecto. Gracias a los empalmes hidráulicos de quita y pon, usted crea y separa la conexión de forma rápida y sin fugas.



Suficiente presión.

- Tres circuitos hidráulicos alimentan sus implementos enganchados o montados de forma segura y potente
- En la parte delantera y trasera puede usar en total hasta diez mandos hidráulicos de doble efecto
- El engranaje de distribución de bombas, directamente en el motor, permite rendimientos hidráulicos de hasta 442 l/min
- La potente instalación hidráulica del rendimiento destaca incluso con regímenes de revoluciones bajos
- Conexiones Power-Beyond de gran diámetro permiten un flujo máximo
- El manejo se realiza de forma confortable con el mando multifuncional



Suficiente potencia para cualquier trabajo.

Gracias a su enorme capacidad de carga continua de 8,1 t en la parte delantera y 10 t en la parte trasera, el XERION no tiene problema en trabajar con implementos especialmente pesados.

Usted dirige el elevador delantero y trasero cómodamente con el dedo pulgar en el mando multifuncional CMOTION, sin necesidad de tener que mover la mano. Este gran confort de manejo, le permite trabajar de forma rápida, precisa y sin cansancio, incluso durante largas jornadas.

Equipado para cualquier reto.

- 8,1 t de capacidad de carga continua en la parte delantera y 10 t en la parte trasera
- Amortiguación de las vibraciones para un trabajo seguro y confortable
- Elevador delantero reforzado para el trabajo en silos
- Elevador trasero pivotante para SADDLE TRAC (opcional)
- Cómodo control con el mando multifuncional CMOTION



8,1 t de capacidad de carga en la parte delantera.

El elevador delantero (1), de construcción robusta, está totalmente integrado en el chasis. Para reducir la longitud del vehículo, se pueden plegar fácilmente las barras inferiores.

- Cilindros de doble efecto con una capacidad de carga continua de 8,1 t
- Recogida rápida y confortable de los pesos delanteros



Cuando desea utilizar una placa compactadora en la parte delantera de TRAC, TRAC VC o SADDLE TRAC, puede equiparlo con un elevador delantero reforzado (2). Con éste empuja ensilado con una anchura de hasta 4 m. Tornillos de seguridad protegen el elevador frente a sobrecargas.



13,6 t de capacidad de carga en la parte trasera.

El elevador trasero (3) está equipado con una amortiguación de las vibraciones y un gancho de agarre de la categoría 4N. En el punto de montaje superior del enganche tripuntal, puede elegir entre un brazo superior mecánico o hidráulico.

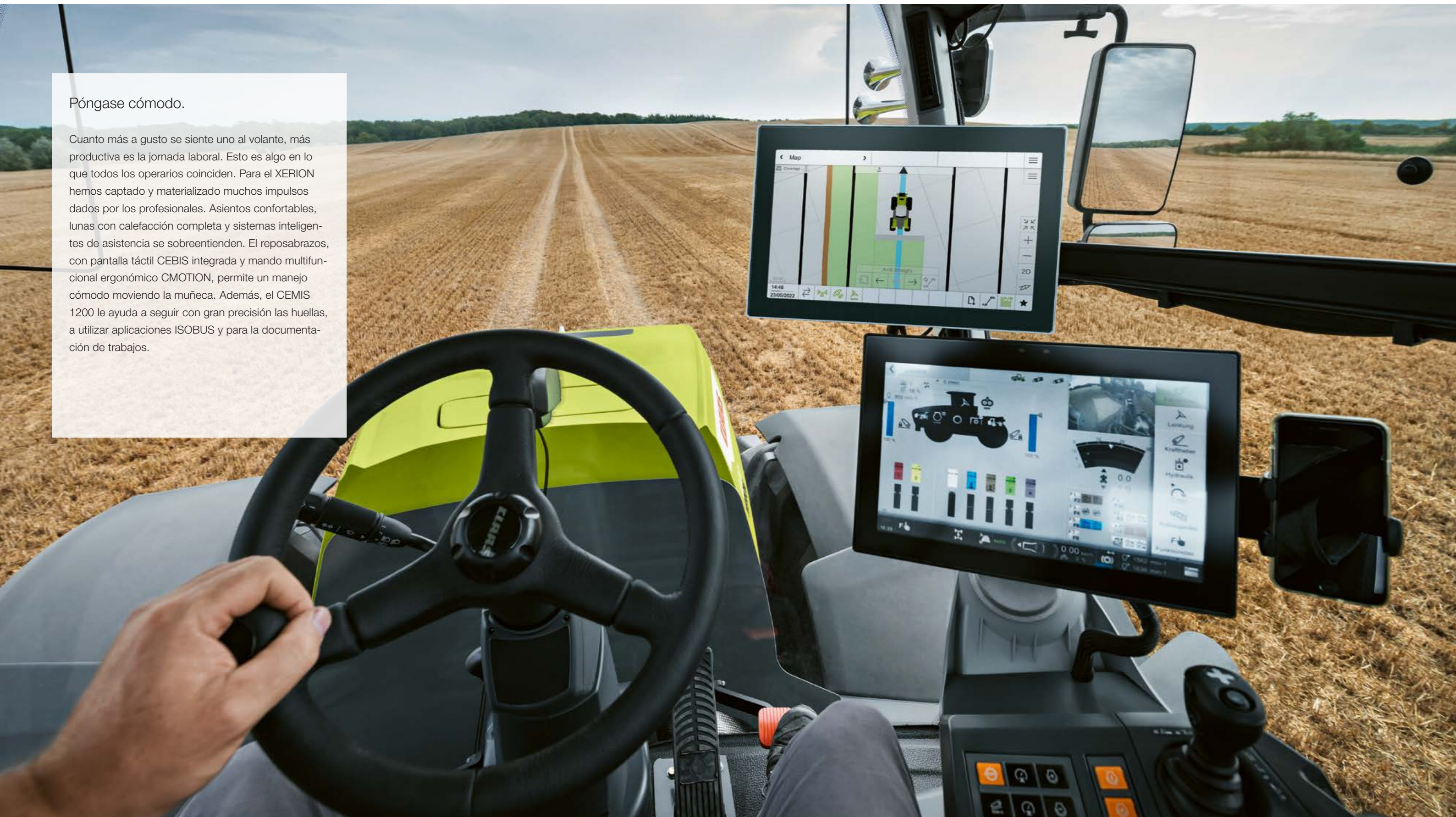
- Cilindros de doble efecto con una capacidad de carga máx. de 13,6 t (10 t continua)
- Estabilizadores laterales hidráulicos con un gran confort de manejo
- Estabilizadores laterales mecánicos o un apoyo interior
- Robustos ojales de articulación para trabajar prolongadamente con el mismo aparato acoplado (opcional)



Para el SADDLE TRAC está disponible un elevador trasero pivotante (4). Éste permite una conducción con huella desplazada que protege el suelo, incluso cuando desea repartir purines p. ej. en delicadas praderas.

Póngase cómodo.

Cuanto más a gusto se siente uno al volante, más productiva es la jornada laboral. Esto es algo en lo que todos los operarios coinciden. Para el XERION hemos captado y materializado muchos impulsos dados por los profesionales. Asientos confortables, lunas con calefacción completa y sistemas inteligentes de asistencia se sobreentienden. El reposabrazos, con pantalla táctil CEBIS integrada y mando multifuncional ergonómico CMOTION, permite un manejo cómodo moviendo la muñeca. Además, el CEMIS 1200 le ayuda a seguir con gran precisión las huellas, a utilizar aplicaciones ISOBUS y para la documentación de trabajos.



El confort y la concentración van de la mano.



El TRAC VC dispone del dispositivo de marcha atrás más confortable del mercado. Su cabina se puede girar en menos de 30 segundos en 180°.



Con hasta 22 focos de trabajo, el XERION convierte la noche en día. Opcionalmente con paquete de luces LED-High-End.

Cómodo, ordenado y silencioso.

Hemos diseñado la cabina del XERION de manera que nada le distraiga. Las sacudidas son amortiguadas de forma intensiva. La visibilidad es extraordinaria hacia todos los lados, el nivel de ruidos es agradablemente bajo. Usted dirige el tractor de forma intuitiva con tres dedos a través del mando multifuncional CMOTION y con el reposabrazos con pantalla táctil CEBIS integrada. También el terminal CEMIS 1200 está cómodamente a mano.

La cabina confort XERION.

- Cabina de grandes dimensiones
- Cristales con calefacción y de grandes dimensiones para una excelente visibilidad panorámica
- Extraordinaria reducción de ruidos (solo 69 dB como máx.)
- Inteligente suspensión semi-activa de la cabina
- El dispositivo de marcha atrás más confortable del mercado con la cabina giratoria (TRAC VC)
- Mando multifuncional CMOTION con manejo intuitivo

- Monitor CEBIS de 12 pulgadas con pantalla táctil
- Terminal CEMIS 1200 con interfaz de usuario intuitivo
- Columna de dirección con triple regulación
- Climatización automática y calefacción independiente
- Limpiaparabrisas de 360 grados en el parabrisas delantero
- Parasoles en los cuatro lados (opcional)
- Activación de la luz en el acceso

Tiene todo lo que le facilita el trabajo.

- Confortables asientos giratorios – opcional también con equipamiento de piel
- Cristales con calefacción para una buena visibilidad en todas las condiciones climáticas
- Reposabrazos con pantalla táctil CEBIS integrada para un manejo eficiente
- Intuitivo terminal CEMIS 1200 para un guiado preciso por la huella y documentación

Hemos escuchado a los operarios.

El concepto de manejo ha sido desarrollado, conjuntamente con nuestros clientes y operarios, especialmente para los grandes tractores CLAAS. El brazo y la mano están cómodamente apoyados y no sufren cansancio. Los elementos de mando e interruptores de funciones, claramente colocados, están señalizados con símbolos autoexplicativos.

Usted dirige la máquina con tres dedos.

El manejo de la máquina se realiza de forma intuitiva con el mando multifuncional CMOTION. Incluso para gestionar procesos complejos, con hasta cuatro funciones de control, necesita únicamente los dedos pulgar, índice y corazón. Usted trabaja cómodamente con un movimiento de la muñeca.

Con CEBIS tiene todo bajo control.

En el reposabrazos regulable en altura está colocada la pantalla táctil CEBIS de 12" con la que puede navegar de forma rápida y segura por los menús principales y los menús subordinados. Tiene un claro control de todos los estados operativos y ajusta la máquina en pocos pasos.



1 Pantalla táctil CEBIS.

Puede elegir entre dos diseños de pantalla (carretera y campo). Los símbolos y la codificación por colores son autoexplicativos. La función DIRECT ACCESS con la silueta de la máquina, le permite el acceso directo a los menús subordinados. Una cámara de alta resolución le ayuda cuando trabaja con una exactitud de centímetros.

2 Botón pulsador CEBIS.

Así también navega por terrenos desnivelados de forma segura por el menú CEBIS. La tecla DIRECT ACCESS le lleva sin rodeos directamente a las últimas funciones activadas del tractor.

3 Consola de mando claramente estructurada.

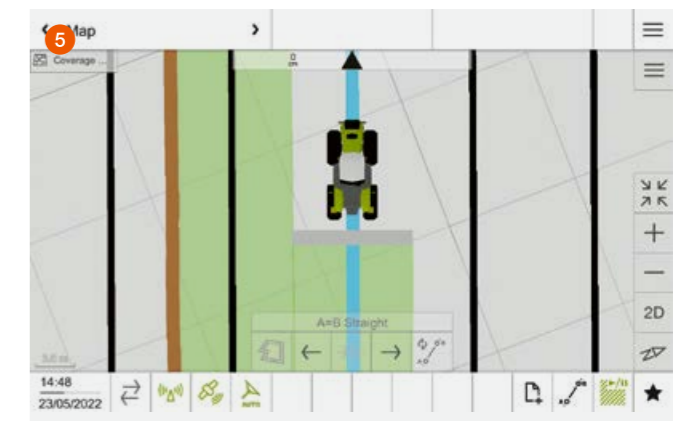
Usted dirige las funciones básicas a través de elementos de mando autoexplicativos. Con ellos conecta o desconecta, por ejemplo, la toma de fuerza o el diferencial de bloqueo, dirige el elevador o posiciona el elevador delantero y el trasero.

4 Mando multifuncional CMOTION.

El mando multifuncional ergonómico CMOTION simplifica incluso las acciones complejas en cabeceras.

Todas las funciones de la máquina a golpe de vista.

- Concepto de manejo intuitivo para un trabajo eficiente
- Rápida navegación CEBIS con pantalla táctil o botón pulsador
- Mando multifuncional CMOTION para el control de la máquina con solo tres dedos
- Elementos de mando claramente estructurados con símbolos autoexplicativos
- Terminal CEMIS 1200 para una agricultura de precisión eficiente



5 Intuitivo terminal CEMIS 1200.

El terminal CEMIS 1200 se integra perfectamente en la cabina. La estructura del menú ha sido adoptada de CEBIS para que usted trabaje rápidamente de forma intuitiva. Usted puede utilizar el sistema en todas las máquinas CLAAS pre-equipadas para el GPS PILOT CEMIS 1200. El terminal y el receptor están transformados en un santiamén.

- Interfaz intuitivo de usuario para un extraordinario confort de manejo de día y de noche
- Rápido acceso a todas las funciones importantes
- Zonas de trabajo de libre configuración para un funcionamiento personalizado
- Fácil conexión de nuevas funciones para poder reaccionar de forma flexible a requisitos cambiantes
- Traspaso online de nuevas licencias o activaciones directamente en el terminal
- Conexión automática de secciones con ISOBUS TC Section Control para un trabajo exacto sin estrés
- Documentación y trabajo específico de secciones con ISOBUS TC-GEO y VRA
- Rápida transferencia de todos los datos de trabajo a través de la red de telefonía móvil

La digitalización es imprescindible.

El que digitalicemos nuestras máquinas tiene razón de ser. Realmente tres razones para ser exactos: Queremos que sus operarios se sientan más seguros, que su trabajo tenga lugar con menos imprevistos y también queremos que usted reduzca sus costes. Por ejemplo, con la ayuda de sistemas inteligentes de asistencia al operario, con sistemas de guiado que le ayudan a lograr una exactitud de centímetros y con una gestión de datos que conecta inteligentemente sus sistemas, sus máquinas y sus procesos de trabajo.



Se logran rápidamente maniobras de giro de gran precisión.

CLAAS SEQUENCE MANAGEMENT (CSM).

La gestión de cabeceras CSM es una gran descarga para el operario, encargándose por él del trabajo en todas las maniobras de giro. Pulsando simplemente un botón se ejecutan todas las funciones previamente grabadas.

Las siguientes funciones pueden ser combinadas en cualquier orden:

- Distribuidores hidráulicos con gestión de tiempos y de caudal
- Doble tracción, bloqueo del diferencial y suspensión del eje delantero
- Elevador delantero y trasero
- Control de velocidad (tempomat)
- Toma de fuerza delantera y trasera
- Memoria del rég. de revoluciones del motor



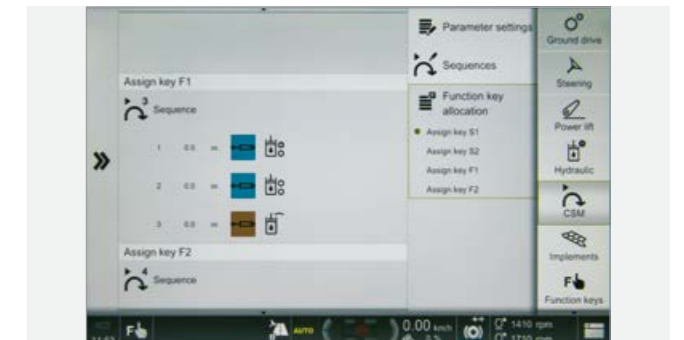
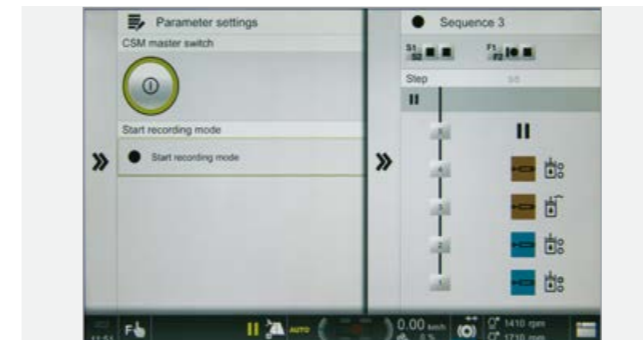
	Con CEBIS
Cantidad de secuencias que pueden ser grabadas	Cuatro para cada implemento, son posibles hasta 20 aparatos
Activación de las secuencias	Con CMOTION y las teclas F
Visualización de los procesos	En la pantalla CEBIS
Modo de grabación	En base al tiempo o al recorrido
Función de edición	Optimización posterior de las secuencias en CEBIS



Las secuencias las activa con las teclas F en la palanca de marcha CMOTION.

Descansado en cabeceras.

- CSM hace que sus maniobras de giro sean automáticas
- Puede grabar, variar, optimizar y ejecutar automáticamente hasta cuatro secuencias



Basta con grabar y ejecutar.

Las secuencias se pueden grabar en función de la distancia o el tiempo. En el modo de grabación, los símbolos claros guían al conductor paso a paso a través del proceso de creación de la secuencia en CEBIS. Una secuencia que se está ejecutando se puede pausar y reiniciar simplemente presionando un botón.

Optimizar sin paradas con CEBIS.

Las secuencias grabadas pueden ser modificadas y optimizadas posteriormente en CEBIS. Se pueden introducir o borrar pasos, pudiéndose modificar y adaptar cada detalle. Los tiempos, recorridos y caudales se dejan adaptar de esta manera a las condiciones actuales. Después de que se haya grabado una secuencia por primera vez, es posible mejorarla así hasta el último detalle en pocos pasos.

GPS PILOT CEMIS 1200.

Agricultura de precisión, pero sencilla.

Precisión, preparada para el futuro, sencilla.

Mejora del resultado operativo y facilitación del trabajo diario – el uso del GPS PILOT CEMIS 1200 es un paso en su futuro.

Con el guiado automático GPS PILOT, su máquina trabaja como por rieles: Siempre por la rodada correcta, sin solapamientos y con plena anchura de trabajo.

El CEMIS 1200 se integra perfectamente en la cabina: Con la estructura de menú adoptada del terminal de máquinas CEBIS, el operario tiene todo controlado de forma rápida e intuitiva.

Utilice el sistema también en todas las máquinas CLAAS pre-equipadas para el GPS PILOT CEMIS 1200. Rápidamente puede llevarse el terminal y el receptor de una máquina a otra, esto le ofrece una flexibilidad plena y le ahorra, al mismo tiempo, mucho dinero.

Gracias a ISOBUS y a los formatos estándar para el intercambio de datos, el CEMIS 1200 es el futuro para una mayor precisión en la agricultura.

Planificación de la huella de referencia.

Planifique con facilidad sus huellas de referencia – grabe espontáneamente huellas de referencia o use la gestión de huellas de referencia en el CEMIS 1200 y deje planificar sus huellas de referencia en base a los límites de parcela. También huellas de referencia planificadas previamente pueden ser transferidas al terminal. CEMIS 1200 ofrece, con sus diferentes modos de conducción, todas las opciones para gestionar eficientemente el trabajo en el campo.

Además, la gestión de caminos le recuerda crear un camino en la posición correcta. Los caminos son señalizados con colores en la pantalla. Así tiene siempre su trabajo perfectamente controlado. Adicionalmente se puede activar una señal acústica.

Ventajas:

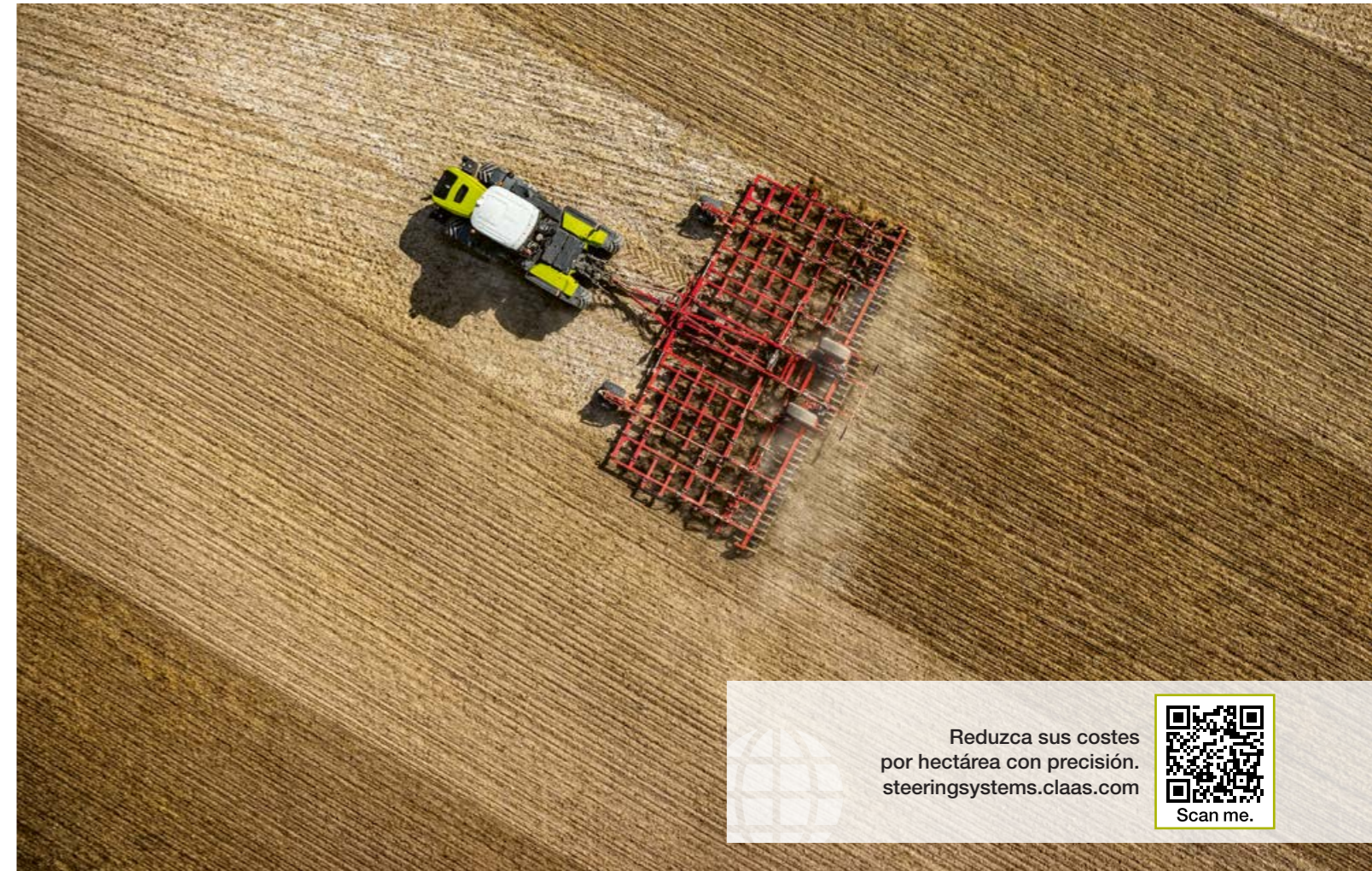
- Interfaz intuitivo de usuario para un extraordinario confort de manejo de día y de noche
- Rápido acceso a todas las funciones importantes
- Zonas de trabajo de libre configuración para el funcionamiento personalizado
- Inicio del trabajo más rápido y más sencillo en la parcela



Gestión de huellas de referencia



Gestión de caminos



Reduzca sus costes por hectárea con precisión.
steeringsystems.claas.com



Scan me.

Guiado preciso por el camino.

Un trabajo con precisión requiere una buena señal de corrección. Con SATCOR 15¹ en estándar, durante 5 años la precisión ya está a bordo.

¿Necesita una exactitud mayor?

Tiene opcionalmente a su disposición las señales de corrección SATCOR 3¹ y SATCOR 3 FAST¹ (± 3 cm).

¿Una precisión absoluta es para usted primordial?

Utilice entonces el GPS PILOT CEMIS 1200 con señal de corrección RTK para la mayor exactitud repetible (± 2-3 cm).

RTK Bridging.

Todas las señales de corrección RTK son mejoradas de serie con la función RTK Bridging, es decir, en el caso de una pérdida de la señal, el trabajo puede ser continuado durante hasta 20 minutos con una exactitud ligeramente decreciente.

¿Existe una topografía complicada o hay falta de cobertura en su zona de trabajo?

Con RTK Bridging Premium simplemente sigue trabajando – sin pérdidas de exactitud, sin límites de tiempo.

¹ SATCOR 15 / SATCOR 3 / SATCOR 3 FAST powered by Trimble RTX. Las señales de corrección SATCOR, RTK Bridging y RTK Bridging Premium no están disponibles en todas las regiones. Junto con su concesionario CLAAS, encuentra la mejor solución para sus requerimientos específicos.

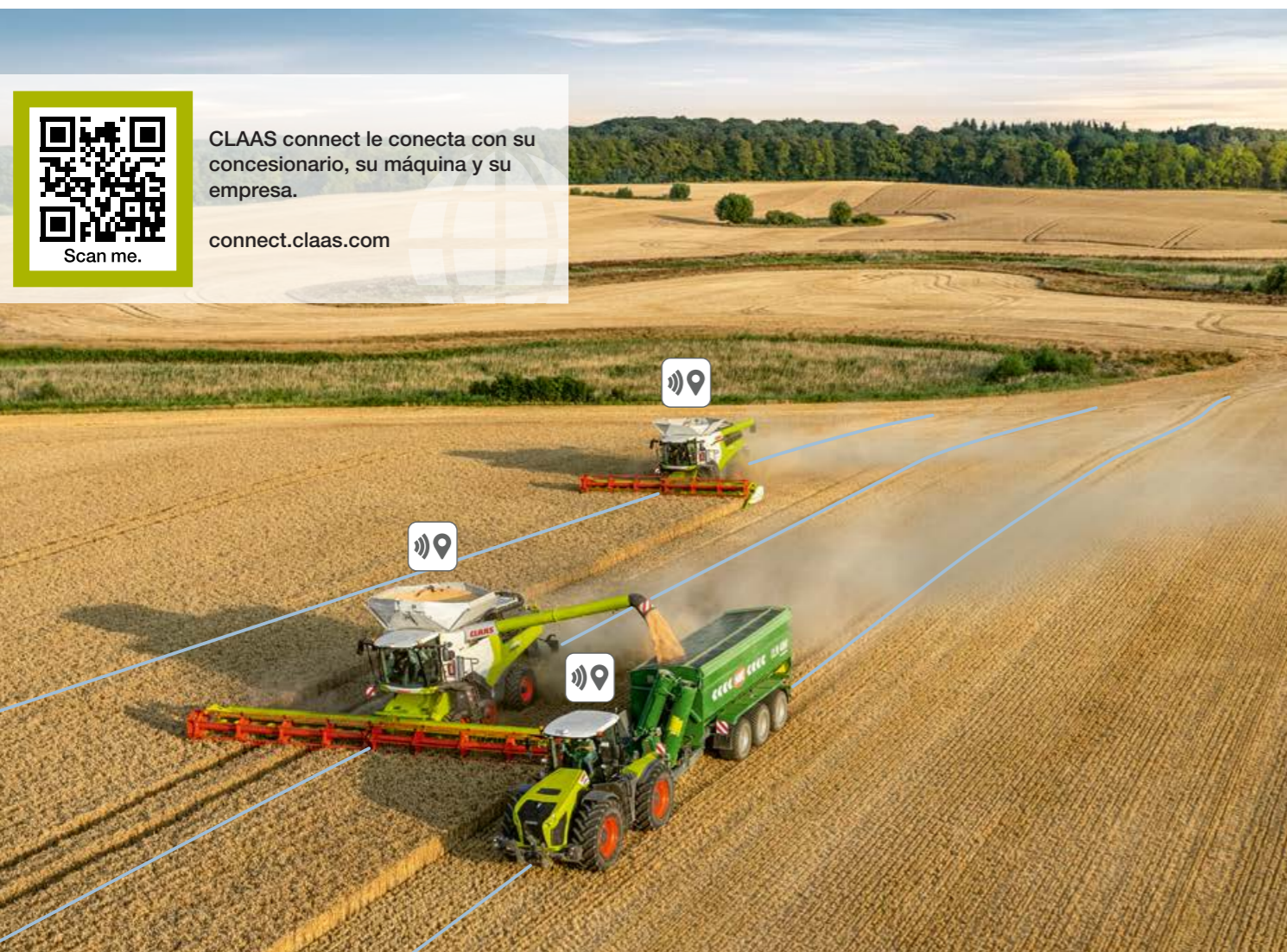
Un tractor interconectado rinde más.

La digitalización se rentabiliza.

La digitalización es una clave fundamental para incrementar su productividad y eficiencia. Los datos generados en los más diversos sitios pueden ser recopilados y evaluados. Esto cuida sus recursos y mejora sus procesos operativos.

Para que usted pueda sacar más del XERION y de sus otras máquinas, CLAAS le ofrece diferentes opciones para interconectar sistemas, tecnologías y procesos de trabajo de diferentes fabricantes. Una digitalización útil y adaptada a su explotación le ahorra mucho trabajo:

- Transferir y documentar rápidamente los datos de la máquina y del trabajo.
- Gestionar las máquinas y dirigir eficientemente la flota
- Valorar y optimizar de forma intensiva los procesos de trabajo
- Analizar sin complicaciones las parcelas y generar fácilmente mapas de aplicación
- Crear y gestionar inteligentemente caminos
- Con un inteligente software de gestión de fincas, acceder a los datos de la empresa y gestionarlos
- Ahorrar valioso tiempo de mantenimiento y servicio con el diagnóstico a distancia



CLAAS connect le conecta con su concesionario, su máquina y su empresa.

connect.claas.com

NUEVO: CLAAS connect.

Todo lo que hacemos gira entorno a su éxito, sus máquinas y su empresa. Todo lo que necesita, lo encuentra ahora en una plataforma – CLAAS connect.

Con CLAAS connect tiene a mano y de forma ordenada todos los datos de su empresa y de sus máquinas. Compare directamente sus máquinas entre si para aprovechar el pleno potencial de su flota. Gestione contratos de servicio, avisos de mantenimiento, catálogos de piezas de repuesto y manuales de instrucciones, individualmente para cada máquina. Pida consumibles y piezas de repuesto directamente a través de las tiendas integradas en su concesionario.

Con la planificación de caminos, puede generar fácilmente caminos para un trabajo más eficiente, gestionándolos al mismo tiempo en el portal. Cree rápidamente mapas de aplicación en base a mapas satélite para el reparto preciso y en base a objetivos de semillas y abonos. Envíe sus trabajos, incluyendo los caminos y el mapa de aplicación, directamente online de CLAAS connect al terminal CEMIS 1200 para un trabajo sencillo y preciso en el campo.

Disfrute de que la documentación de sus trabajos de campo marche de forma automática y fiable en un segundo plano. Concéntrese en su trabajo, CLAAS connect se encarga del resto.

¿Necesita además del XERION una máquina adicional? ¡No hay problema! Configúrela en cualquier momento en CLAAS connect y solicite directamente a su concesionario una demostración o una oferta.

Tres paquetes Connect simplifican su trabajo.

Con los paquetes Connect marca el camino para todos los tipos de tareas digitales en su empresa. El especialista digital de su concesionario CLAAS estará encantado de programarle todas las funcionalidades que requiera para su empresa. Con cada paquete obtiene un rápido resumen de sus datos de servicio y de máquina en CLAAS connect. Los siguientes niveles de desarrollo le facilitan el intercambio de datos entre la máquina y la oficina, así como una planificación y ejecución más eficiente de sus trabajos en la parcela durante todo el año.

Paquetes CLAAS Connect para tractores.

Paquete Connect 1	Paquete Connect 2	Paquete Connect 3
<p>Documentación</p>	<p>Documentación + Sistema de guiado</p>	<p>Documentación + Sistema de guiado + Precision Farming</p>
<ul style="list-style-type: none"> - CLAAS connect - Opcional: Licencias operativas para CLAAS connect - Machine connect 	<ul style="list-style-type: none"> - CLAAS connect - Opcional: Licencias operativas para CLAAS connect - Machine connect - GPS PILOT CEMIS 1200 	<ul style="list-style-type: none"> - CLAAS connect - Opcional: Licencias operativas para CLAAS connect - Machine connect - GPS PILOT CEMIS 1200 - Activaciones ISOBUS

No todos los productos están disponibles en el mundo entero. Por favor, aclare con su concesionario la disponibilidad.

Un mantenimiento rápido significa más tiempo operativo.



Capó monopieza del motor.

Gracias al capó monopieza del motor, accede rápidamente a todos los puntos de mantenimiento. A través de cuatro revestimientos laterales fáciles de retirar, puede ampliar adicionalmente el acceso.

Fácil acceso.

El filtro de aceite del motor está colocado a mano integrado en el chasis completo. El depósito del agua refrigerante lo alcanza también con el capó del motor cerrado. Las baterías están colocadas protegidas en la parte delantera.

Intervalos de mantenimiento el doble de largos.

Aquí marcamos las pautas. El XERION ya solo va cada 1.000 horas al taller para el servicio de mantenimiento del motor. La duplicación del intervalo conlleva un importante ahorro de costes.

Su XERION es económico.

La máquina ofrece todo para reducir los tiempos muertos a un mínimo. Un servicio técnico del motor es solo necesario cada 1.000 h. CEBIS le muestra las necesidades de mantenimiento.

Fácil limpieza del radiador.

Cuando ha llegado el momento y son necesarios trabajos de mantenimiento, éstos pueden ser realizados de forma rápida y poco complicada. Se puede acceder muy bien al filtro de aceite del motor y al filtro de aire de la cabina. El operario puede abrir y limpiar fácilmente el paquete de radiadores en caso necesario.

Pero también durante el trabajo, el operario puede accionar el ventilador reversible desde la cabina. En cuestión de segundos, la rueda del ventilador sopla en el sentido opuesto y limpia los radiadores.

Aire limpio aspirado por el motor.

En el XERION, el aire aspirado por el motor es prelimpiado de forma efectiva. Ciclones se encargan de una limpieza de la suciedad a grosso modo. La suciedad es retirada a través del equipo de gases de escape. El filtro de aspiración del aire del motor PowerCore® es extremadamente robusto y destaca con un gran rendimiento filtrante.

Mantenimiento mantiene el valor.

- 1.000 horas de intervalo para el servicio técnico del motor
- Capó monopieza para un rápido acceso a todos los puntos de mantenimiento
- Recipiente del agua refrigerante también accesible con el capó del motor cerrado
- Filtro PowerCore® para la limpieza del aire aspirado por el motor
- Resguardo seguro de las baterías

Lo que sea necesario. CLAAS Service & Parts.



CLAAS Service & Parts está a su disposición 24 h / 7 días a la semana.
service.claas.com

Scan me.



Contratos de servicio CLAAS.

No hay casi ningún factor tan importante para el éxito de su explotación como la fiabilidad de sus máquinas. Por ello, le ofrecemos para su máquina CLAAS servicios técnicos definidos y calculables que le garantizan un alto grado de fiabilidad.

Machine connect.

Machine connect es un servicio que le ofrece a su socio de servicio técnico todos los datos relevantes de las máquinas equipadas con telemetría. Con ello, se facilita en gran medida el diagnóstico a distancia y la asistencia a distancia. El servicio puede ser realizado de forma más eficiente y se mejora la disponibilidad operativa de la máquina.

La oferta de productos de CLAAS Service & Parts puede variar dependiendo del país.



Especialmente adaptados a su máquina.

Piezas de repuesto que encajan perfectamente, consumibles de gran calidad y accesorios útiles. Utilice nuestra amplia gama de productos y obtenga la solución perfecta para que su máquina pueda ofrecer una seguridad operativa del 100%.



Para su empresa: CLAAS FARM PARTS.

CLAAS FARM PARTS le ofrece una de las gamas más completas de piezas de repuesto y accesorios para diferentes marcas, para todos los trabajos agrícolas en su empresa.



Suministro mundial.

El centro logístico de piezas CLAAS en Hamm, Alemania, dispone de cerca de 200.000 piezas diferentes en una superficie de más de 183.000 m². Como almacén central de piezas, suministra todas las piezas ORIGINAL de forma rápida y fiable al mundo entero.



Su concesionario CLAAS in situ.

Independientemente de dónde usted se encuentre – le ofrecemos siempre el servicio y las personas de contacto que necesita. Muy cerca de usted. A cualquier hora del día, sus socios CLAAS están a su disposición y a la de sus máquinas. Con conocimientos, experiencia, pasión y el mejor equipamiento técnico. Lo que sea necesario.

El XERION convence.



Madurado

- Más potencia: En el modelo base XERION 4200 trabajan 462 CV, en el XERION 5000 son 530 CV
- Más confort: En el reposabrazos especialmente desarrollado está integrada la pantalla táctil CEBIS
- Más tiempo operativo: El intervalo de mantenimiento de 1.000 horas ahorra hasta un 38% de costes de servicio técnico
- Mayor precisión: Terminal CEMIS 1200 para una agricultura de precisión eficiente

Concepto acreditado.

- Cuatro ruedas del mismo tamaño o ruedas gemelas transforman la fuerza de tracción en potencia de tracción
- La construcción de chasis completo hace posible cargas de 15 t por eje con 50 km/h
- Dos ejes directrices le ofrecen cinco tipos de dirección para los más diversos usos
- La propulsión continua CMATIC le ayuda a ahorrar combustible

Potente transmisión.

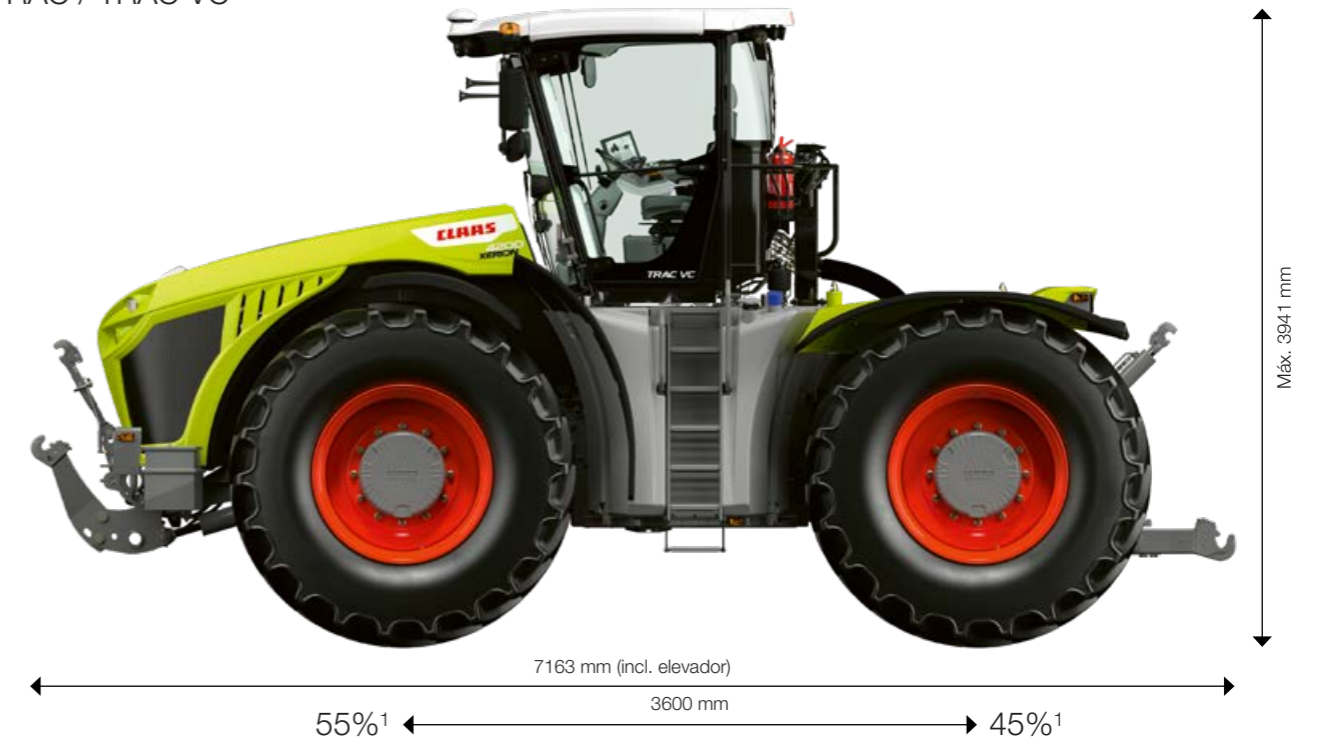
- Potentes motores de 6 cilindros están combinados con un tren de potencia de construcción sencilla
- Pleno par motor ya disponible a partir de 1.000 rpm
- Reducción del régimen de ralentí en la posición de reposo a 730 rpm
- Se necesitan como máximo 1.700 rpm para el duro trabajo de labranza
- Todos los motores cumplen Stage V con tecnología SCR, filtro de partículas y catalizador de oxidación

Confort extraordinario.

- La confortable cabina de gran volumen ofrece una extraordinaria visibilidad panorámica y silenciamiento de los ruidos
- La cabina giratoria de TRAC VC es el dispositivo de marcha atrás más confortable del mercado
- El mando multifuncional CMOTION y la pantalla táctil CEBIS de 12" los maneja de forma intuitiva
- GPS PILOT CEMIS 1200 incluyendo gestión de trabajos y control de aparatos ISOBUS

Sus medidas destacan.

TRAC / TRAC VC



¹ Larga distancia entre ejes y un reparto del peso compensado para una mayor fuerza de tiro y de carga.

SADDLE TRAC



¹ Ideal reparto de peso de 63:37 para trabajos con cargas pesadas.

XERION		5000 TRAC / TRAC VC	4500 TRAC / TRAC VC	4200 TRAC / TRAC VC / SADDLE TRAC
Motor				
Fabricante		Mercedes-Benz	Mercedes-Benz	Mercedes-Benz
Número de cilindros		6	6	6
Cilindrada	cm³	12800	12800	10700
Régimen de revoluciones nominal	rpm	1900	1900	1900
Régimen inferior en ralentí (caja de cambios neutral)	rpm	730	730	730
Régimen superior en ralentí	rpm	1920	1920	1920
Potencia con rég. de rev. nominal (ECE R 120) ¹	kW/CV	374/509	353/480	337/458
Potencia máxima (ECE R 120) ¹	kW/CV	390/530	360/490	340 / 462
Par motor máx. (ECE R 120) ¹	Nm	2600	2400	2200
Depósito de combustible	l	740	740	740
Depósito adicional (190 l)		●	●	○
Depósito de urea	l	88	88	88

Sistema eléctrico				
Alternador	AV	100 A / 24 V + 240 A / 12 V	100 A / 24 V + 240 A / 12 V	100 A / 24 V + 240 A / 12 V
Baterías	Ah/V	4 x 75 Ah, total 150/24, 150/12	4 x 75 Ah, total 150/24, 150/12	4 x 75 Ah, total 150/24, 150/12

Caja de cambios CMATIC				
Modelo de caja de cambios		CMATIC	CMATIC	CMATIC
Tipo de caja de cambios			hidrostática-mecánica, con carga variable	
Salida de fuerza		Doble tracción, permanente	Doble tracción, permanente	Doble tracción, permanente
Velocidad máxima	km/h	50/40	50/40	50/40
Diferencial longitudinal				
			Eccom 5.5: fijo (sin diferencial longitudinal)	
Régimen de la toma de fuerza	rpm	1000	1000	1000
Automatismo de la toma de fuerza		●	●	●

Ejes directrices accionados				
Bloqueo de los diferenciales			100 % bloqueable, accionamiento electrohidráulico, constr. de láminas, con función automática	

Frenos				
Freno de servicio			freno de discos húmedos, accionado hidr., servo-reforzado, efectivo en todas las ruedas	
Freno de estacionamiento			freno con acumulador de muelle soltado electrohidráulicamente	

Instalación hidráulica				
Capacidad máx. del depósito hidráulico	l	120	120	120
Cantidad máx. extraible	l	80	80	80

Circuito principal (elevador, mandos adicionales)				
Presión de servicio máx.	Mpa (bar)	20 (200)	20 (200)	20 (200)
Caudal transportado máx.	l/min	197	197	197
Cantidad de distribuidores hidráulicos		máx. 7 detrás, máx. 3 delante	máx. 7 detrás, máx. 3 delante	máx. 7 detrás, máx. 3 delante
Caudal máx. por distribuidor hidráulico	l/min	105	105	105
Rendimiento hidráulico máx. total	kW	58	58	58

Instalación hidráulica del rendimiento (opcional)				
Presión de servicio	Mpa (bar)	26 (260)	26 (260)	26 (260)
Caudal transportado máx.	l/min	250 con 1650 rpm	250 con 1650 rpm	250 con 1650 rpm
				SADDLE TRAC: 250 con 1480 rpm
Rendimiento hidráulico máx. total	kW	90	90	90

Instalación hidráulica adicional (opcional)				
Presión de servicio	Mpa (bar)	20 (200)	20 (200)	20 (200)
Caudal transportado máx.	l/min	80	80	80

XERION		5000 TRAC / TRAC VC	4500 TRAC / TRAC VC	4200 TRAC / TRAC VC / SADDLE TRAC
Puntos de acoplamiento				
Enganche automático del remolque, perno D38, de bola	kg máx.	Carga de apoyo 2500	Carga de apoyo 2500	Carga de apoyo 2500
Enganche con bola de arrastre, sistema de bola 80				
hasta 40 km/h	kg máx.	Carga de apoyo 3000	Carga de apoyo 3000	Carga de apoyo 3000
hasta 50 km/h	kg máx.	Carga de apoyo 2000	Carga de apoyo 2000	Carga de apoyo 2000
Barra de tiro variable D40, D50	kg máx.	Carga de apoyo 3000	Carga de apoyo 3000	Carga de apoyo 3000
Barra de tiro sistema de bola	kg máx.	Carga de apoyo 4000	Carga de apoyo 4000	Carga de apoyo 4000
Bola de arrastre para el enganche de cuello de cisne	kg máx.	Carga de apoyo 15000	Carga de apoyo 15000	Carga de apoyo 15000
Piton Fix	kg máx.	Carga de apoyo 4000	Carga de apoyo 4000	Carga de apoyo 4000

Elevador delantero				
Categoría	Mpa (bar)	III N, de doble efecto	III N, de doble efecto	III N, de doble efecto
Capacidad de carga continua	kg	8100	8100	8100
Capacidad de carga máx.	kg	8400	8400	8400
Recorrido de elevación máx.	mm	905	905	905
Función de cambio		Subir, bajar (presionar)	Subir, bajar (presionar)	Subir, bajar (presionar)
Función reguladora		Ajuste de la posición, compensación de vibraciones	Ajuste de la posición, compensación de vibraciones	Ajuste de la posición, compensación de vibraciones

Elevador trasero				
Categoría		IV N, de doble efecto	IV N, de doble efecto	IV N, de doble efecto
Capacidad de carga continua/ capacidad de carga máx./ recorrido máx.	kN / kN / mm	100 / 136 / 763	100 / 136 / 763	100 / 136 / 763
Función de cambio		Subir, bajar (presionar)	Subir, bajar (presionar)	Subir, bajar (presionar)
Función reguladora		Control de altura y esfuerzo, antivibración	Control de altura y esfuerzo, antivibración	Control de altura y esfuerzo, antivibración

Pesos y medidas para TRAC y TRAC VC				
Longitud total incl. elevadores (plegado delante, horizontal detrás)	mm	7163	7163	7163
Altura total dependiendo de los neumáticos	mm	3791 a 3941	3791 a 3941	3791 a 3941
Distancia entre ejes	mm	3600	3600	3600
Distancia libre al suelo según equipamiento	mm	375 a 525	375 a 525	375 a 525
Radio de giro mínimo	m	15	15	15
Peso en vacío TRAC (con neumáticos, depósito lleno y equipamiento estándar)	kg	16300	16300	16000

Pesos y medidas para SADDLE TRAC				
Longitud total incl. elevadores (plegado delante, elevador pivotante horizontal detrás)	mm	7884	7884	7884
Altura total dependiendo de los neumáticos	mm	3900	3900	3900
Distancia entre ejes	mm	3600	3600	3600
Distancia libre al suelo según equipamiento	mm	–	–	375 a 525
Radio de giro mínimo	m	–	–	15
Peso en vacío SADDLE TRAC (con neumáticos, depósito lleno y equipamiento estándar)	kg	–	–	15600

Gestión de datos y sistemas de asistencia al operario				
CEMOS		○	○	○
Gestión de cabeceras CSM		●	●	●
ISOBUS y TIM		○	○	○
GPS PILOT ready		●	●	●
GPS PILOT CEMIS 1200		○	○	○
Machine connect – licencia de 5 años		●	●	●

Equipamiento de serie				
● de serie				
○ opcional				
□ disponible				
– no disponible				
Equipamiento de serie				
● de serie				
○ opcional				
□ disponible				
– no disponible				

CLAAS se esfuerza continuamente en adaptar todos sus productos a las necesidades prácticas. Por lo tanto, queda reservado el derecho a modificaciones. Las indicaciones y las imágenes deben considerarse aproximadas y pueden contener equipos especiales que no forman parte del conjunto de suministro de serie. Este catálogo ha sido impreso para su difusión mundial. Referente al equipamiento técnico, tenga por favor en cuenta la lista de precios de su distribuidor oficial CLAAS. Para las fotos se han retirado parcialmente dispositivos de protección. Esto se ha realizado únicamente para mostrar mejor la función y no debe hacerse en ningún caso por cuenta propia, con el fin de evitar peligros. Al respecto, hacemos referencia a las indicaciones correspondientes en el manual de instrucciones.

Todas las indicaciones técnicas sobre motores están basadas siempre en la normativa europea para la regulación de las emisiones: Stage. La indicación de la normativa Tier en esta documentación tiene exclusivamente fines informativos para facilitar el entendimiento. Un permiso de circulación para regiones en las que la regulación de las emisiones está regulada por Tier, no puede ser derivado de ello.

^[1] Equivale a ISO TR 14396

Crecer juntos.

Para todo lo que hacemos, usted, nuestro cliente, es el centro de referencia. Conocemos sus retos diarios y desarrollamos, junto con usted, tecnología agrícola que le permite hoy, y en un futuro, trabajar de forma sostenible y con éxito. Nuestras soluciones digitales facilitan procesos complejos y le facilitan el trabajo. Queremos hacer que usted sea el mejor en su campo.



CLAAS Ibérica, S.A.
Calle Zeus, 5 (Pol. Ind. R-2)
Apartado de correos 23
28880 - Meco (Madrid)
Tel. 918307950, Fax. 918307966
www.claas.es
claas.iberica@claas.com