



Tractoare

XERION

5000 4500 4200

CLAAS



Testați XERION 5000-4200.

Unele tractoare dau tot ce e mai bun atunci când își ating limitele de performanță, ele fiind concepute pentru acest lucru. Cum este XERION. Conceptul său unic se impune prin controlul derapării, performanța de tracțiune și dinamismul maxime.

Oricine este atent la nevoile clienților săi știe că până și cel mai bun utilaj poate fi întotdeauna îmbunătățit: șasiul este chiar mai prietenos cu solul, puterea motorului este chiar mai impresionantă, operarea este chiar mai confortabilă. Testați XERION 5000-4200 pentru a transforma munca grea într-una mai ușoară.



Experimentați XERION
și versatilitatea sa.

Scan me.





XERION 4200. O putere impresionantă, de 462 CP, disponibilă încă de la modelul de bază.
Pagina 16



Puterea echivalează cu eficiența. Confort ridicat de operare și putere generoasă pentru implementele atașate.
Pagina 18



CEBIS cu ecran tactil. Integrat în cotiera tractorului.
Pagina 36



Interval de întreținere de 1000 h. Costuri de service reduse cu 38%, timp petrecut în service redus cu 50%.
Pagina 46

Inovații	4
Conceptul TRAC	6
TRAC	8
TRAC VC	10
SADDLE TRAC	12
CLAAS POWER SYSTEMS	14
Motor	16
Transmisie	18
Construcție	20
Șasiu	22
Balastarea	24
Puncte de cuplare și priză de putere	26
Circuitul hidraulic	28
Tiranți față și spate	30
Cabină și confort	32
Confort	34
Concept de comandă	36
Digitalizare	38
Memorarea secvențelor la tractoare (CSM)	40
GPS PILOT CEMIS 1200	42
Managementul datelor	44
Întreținerea	46
CLAAS Service & Parts	48
Argumente	50
Date tehnice	51



Descoperiți XERION.
xerion.claas.com

Scan me.



Trei versiuni. Concept unic de fabricație.

Modelul XERION este inconfundabil. Îl veți recunoaște dintr-o singură privire: patru roți de dimensiuni mari sau sistem de șenile pe două punți viratoare, șasiu integral pentru capacități portante enorme, transmisie continuu variabilă de până la 530 CP și operarea ușoară, pe care le puteți obține doar de la CLAAS.

- TRAC cu o cabină fixă (pagina 8)
- TRAC VC cu cabină rotativă (pagina 10)
- SADDLE TRAC cu spațiu pentru montare rezervoare (pagina 12)

Șase avantaje. Posibilități de utilizare nelimitate.

- Patru roți de aceeași dimensiune sau roți duble transformă puterea motorului în forță de tracțiune
- Două punți viratoare asigură cinci moduri de virare, pentru o gamă largă de aplicații
- Este posibilă o balastare de până la 6,8 t pentru partea față și spate
- Șasiul integral poate suporta o capacitate portantă de până la 15 t per punte.
- O transmisie continuu variabilă de până la 530 CP vă va ajuta să economisiți carburant
- Operați tractorul XERION în mod intuitiv prin intermediul ecranului tactil CEBIS

XERION TRAC.

Imbatabil pe câmp.

TRAC cu cabină montată central.

Dacă puneți accentul pe lucrări agricole, XERION TRAC este varianta ideală pentru dumneavoastră. Cabina sa confortabilă cu suspensie este montată în partea centrală a utilajului și este prevăzută cu geamuri de mari dimensiuni, care asigură o vizibilitate excelentă de jur împrejur.

Avantajele dumneavoastră.

- În timpul activităților agricole veți putea profita de o putere de tracțiune sporită și performanțe de excepție
- Balastarea și dispozitivul de remorcare gât-de-lebădă distribuie uniform greutatea pe ambele punți motoare
- Suprafața mare de contact a anvelopelor protejează solul

Gama de aplicații.

Arat.

Cele patru roți de mari dimensiuni asigură o forță de tracțiune excelentă, greutatea sunt distribuite ideal și utilajul poate fi balastat cu ușurință.

Semănat.

Veți obține randamente mai mari la hectar. Prin intermediul funcției de gestionare a motorului veți reuși să economisiți carburant.

Transport pe câmp.

Randament maxim și operare rapidă. Transmisia CMATIC vă oferă un confort sporit la conducere.

Împrăștierea de îngrășăminte tip gunoi de grajd.

Circuitul hidraulic lucrează la 250 l/min. Cercul de braț este de numai 15,7 m, iar virarea în modul crab protejează solul.



XERION TRAC VC.

Deplasare în marșarier atât de confortabilă.

TRAC VC cu cabină rotativă.

Unele aplicații necesită o vizibilitate bună asupra părții din spate a tractorului. Cabina rotativă (VC înseamnă Variable Cab) este cel mai confortabil sistem cu echipament reversibil pe care vi-l puteți imagina. Prin simpla apăsare a unui buton puteți roti în câteva secunde întreaga cabină, care ajunge în poziția cu fața către puntea spate.

Avantajele dumneavoastră.

- Vizibilitate perfectă asupra implementelor spate
- Comenzile sunt rotite automat odată cu cabina
- Toate funcțiile pot fi aplicate logic din noua poziție, cu fața spre spate
- Cotiera cu ecranul tactil CEBIS integrat facilitează operarea și o face confortabilă
- Datorită cabinei poziționate central vă puteți bucura de un confort sporit la deplasarea pe șosea

Gama de aplicații.

Însilozare.

Virarea în mod crab oferă o compactare optimă a solului. Aceasta vă pune la dispoziție un nivel ridicat de accelerare.

Tocare lemn.

XERION este funcțional în cel mai scurt timp posibil. Este echipat cu o priză de putere puternică și oferă o vizibilitate bună de jur împrejur.

Mulcire.

Priza de putere este performantă chiar și la turații reduse și asigură reducerea consumului orar de carburant.

Aruncarea zăpezii.

CMATIC asigură o conducere precisă începând de la viteze de 0,05 km/h. Garda la sol este ridicată și vă oferă o vizibilitate nerestricționată.



XERION SADDLE TRAC.

Nu vă lasă la greu.

Spațiu suficient pentru implemente.

La versiunea SADDLE TRAC, cabina este amplasată în poziție fixă deasupra punții față, ceea ce înseamnă că în spatele cabinei există spațiu suficient pentru o varietate mare de implemente. Montarea unui rezervor, de exemplu, transformă modelul XERION într-un utilaj autopropulsat de împrăștiere a gunoiului de grajd, cu putere suficientă pentru aplicarea și încorporarea acestuia.

XERION SADDLE TRAC este un utilaj de nădejde pentru transportul încărcăturilor mari, dar în același timp vă puteți baza pe el pentru toate celelalte activități care necesită un tractor de dimensiuni mari.

Avantajele dumneavoastră.

- Numeroasele implemente montate transformă SADDLE TRAC într-un utilaj complet autopropulsat
- Datorită distribuției uniforme a greutateii, vă veți începe activitatea pe câmp mult mai devreme primăvara
- Cele patru anvelope de mari dimensiuni și direcția cu deplasare laterală protejează solul chiar și în cele mai dificile aplicații
- Cu o putere de 462 CP și un cuplu de 2.200 Nm, modelul XERION 4200 are rezerve suficiente

Gama de aplicații.

Aplicarea și încorporarea gunoiului de grajd.

Circuitul hidraulic lucrează la 250 l/min. Cercul de braț are doar 15,7 m.

Semănat și împrăștierea îngrășământului.

Puteți începe activitatea mai devreme, primăvara, beneficiind de o capacitate suficientă pentru randament sporit la hectar.

Însilozare.

Puterea impresionantă de propulsie a tiranților față este perfectă pentru activitățile de însilozare; astfel, puteți realiza o compactare optimă.





Transmisia noastră reflectă interacțiunea perfectă între cele mai bune componente.

Utilajul dumneavoastră CLAAS înseamnă mai mult decât suma componentelor individuale. Performanțele de top sunt asigurate doar atunci când toate componentele sunt perfect adaptate una la cealaltă și conlucrează în mod optim.

Prin CLAAS POWER SYSTEM (CPS), am adus împreună componente cu calitate de top pentru a crea un sistem de antrenare inteligent. Putere maximă a motorului doar atunci când este nevoie. Dispozitive de acționare care se potrivesc perfect domeniilor de utilizare a utilajelor. Tehnologie care reduce consumul de carburant, ajutând la amortizarea mai rapidă a investiției.

CPS | CLAAS
POWER
SYSTEMS

Performanță impresionantă.

CLAAS POWER SYSTEMS combină motoarele cu 6 cilindri de la Mercedes-Benz cu o transmisie simplă. Chiar și în intervalul de turații inferioare ale motorului, beneficiați de un cuplu enorm pentru toate cele trei utilaje. XERION 5000 furnizează un cuplu maxim de 2.600 Nm la activarea prizei de putere. Conceptul de turații reduse scade turația motorului la ralanti de la 800 rpm la 730 rpm.

O putere de 462 CP deja disponibilă pentru modelul XERION 4200.

Am sporit puterea modelului XERION 4200 cu 27 CP. Operatorii se pot bucura acum de un cuplu mai mare la turații scăzute ale motorului. Prin urmare, dinamica de deplasare a fost îmbunătățită, există rezerve de putere mai mari și consumul de carburant a fost redus.

- Cuplu maxim de 2.200 Nm
- Funcționare mai uniformă
- Mai multă putere și agilitate



Sistem de post-tratare a gazelor de eșapament integrat.

- Standard de emisii Stage V datorită tehnologiei SCR, filtrului de particule (DPF) și catalizatorului de oxidare (DOC)
- Integrat în partea inferioară a cabinei

Conceput pentru a economisi carburant.

- Performanța a crescut cu 27 CP, ajungându-se la o putere de 462 CP pentru modelul XERION 4200
- Motoare extrem de puternice, chiar și în intervalul inferior de turații
- Curba cuplului se află în mod constant la un nivel înalt
- Sistemul de post-tratare a gazelor de eșapament a fost integrat complet fără a restricționa vizibilitatea
- Răcirea inteligentă se realizează prin intermediul sistemului de reglare a turațiilor ventilatorului, care ajută la economisirea de carburant
- Radiatorul poate fi curățat în timpul deplasării, prin inversarea rotației ventilatorului, la apăsarea unui buton

XERION		5000	4500	4200
Număr de cilindri		6	6	6
Capacitate cilindrică	cm ³	12800	12800	10700
Putere la turația nominală a motorului (ECE R 120) ¹	kW/CP	374/509	353/480	337/458
Putere maximă (ECE R 120) ¹	kW/CP	390/530	360/490	340/462
Cuplu maxim (ECE R 120) ¹	Nm	2600	2400	2200

¹ Îndeplinește standardul ISO TR 14396

Generație de motoare moderne.

- Motoare cu 6 cilindri în linie de la Mercedes-Benz
- Putere maximă cuprinsă între 462 și 530 CP
- Injecție common-rail și demaror de 24 V



Transmisia continuu variabilă oferă un nivel optim de confort la conducere.

Dotare unică în această clasă de CP.

Transmisia continuu variabilă CMATIC de la ZF reprezintă o clasă în sine. Între 0,05 și 50 km/h, nu numai că beneficiați de un confort excelent la conducere, dar și de o transmitere eficientă a puterii datorită componentei mecanice.

Puterea motorului ajunge la punți și la priza de putere direct prin trenul de rulare. Diferențialele longitudinale și transversale selectabile asigură un flux impresionant de putere.

Operarea poate fi realizată simplu și intuitiv prin intermediul pedalei de accelerație sau al manetei multifuncționale. În timpul deplasării pe câmp sau la o turație constantă a prizei de putere, viteza de deplasare este reglată automat. Puteți reduce semnificativ consumul de carburant prin efectuarea unor reglaje simple pentru suprasarcina motorului.

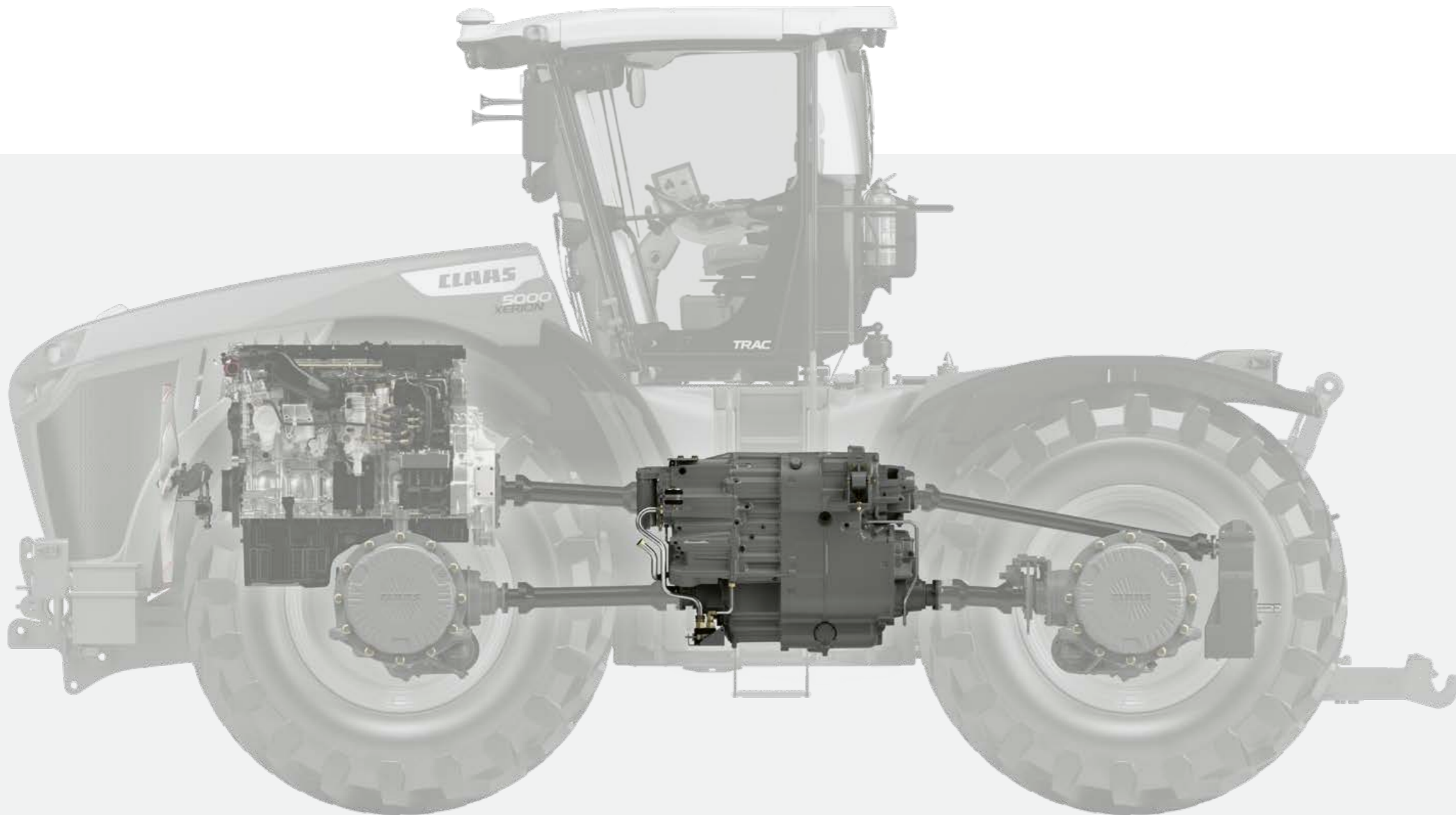


Deplasări scurte de la un câmp la altul cu viteze de 40 km/h sau 50 km/h (pentru versiunea TRAC, indisponibilă pentru Europa).

Cu versiunile de roți ale modelului XERION, sunt posibile viteze de deplasare de până la 30 km/h, în funcție de tipul de transmisie. Cu cabina rotită, vă puteți deplasa înapoi de asemenea la viteze de până la 30 km/h.

Mereu în siguranță.

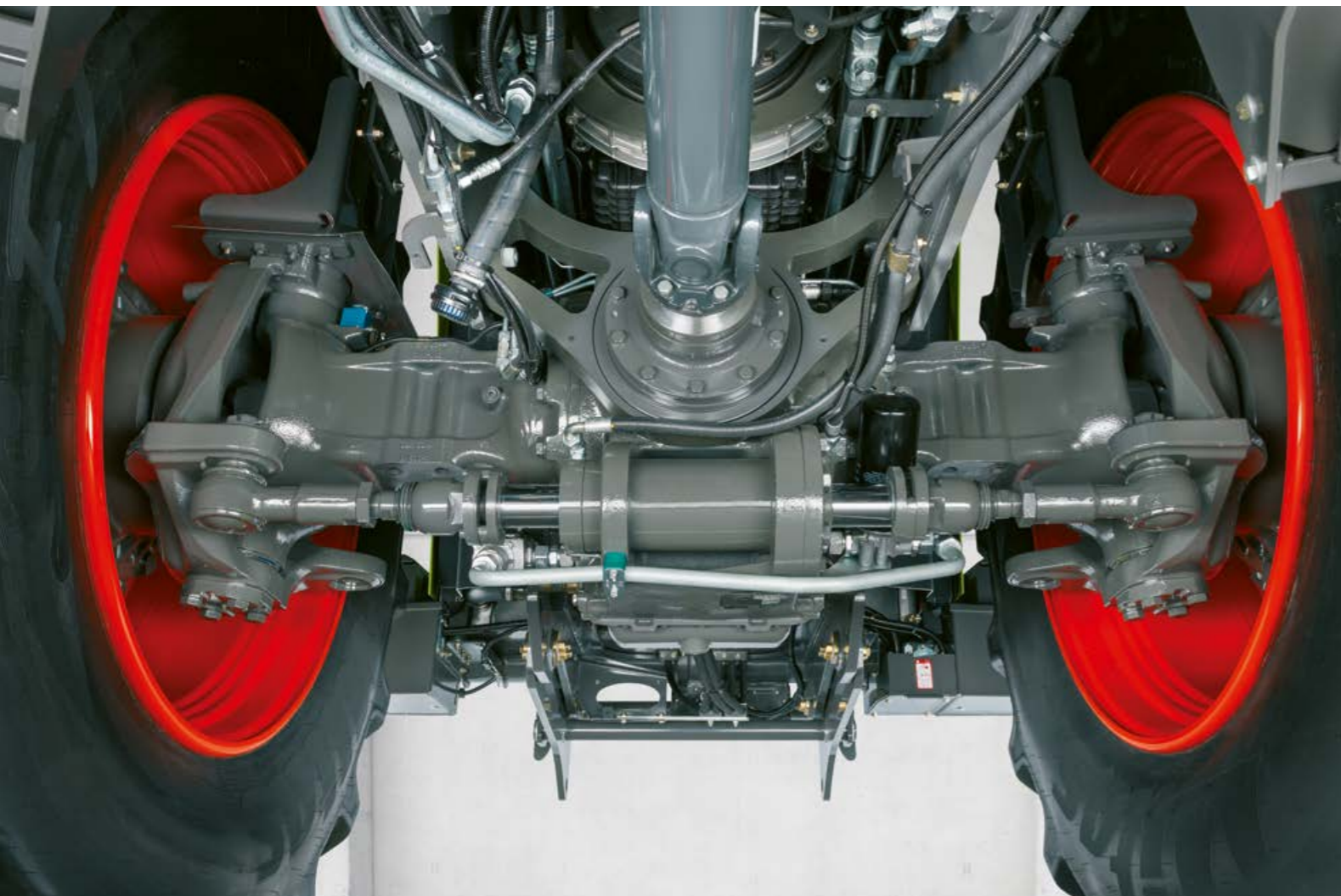
Imediat ce operatorul eliberează pedala de accelerație, XERION decelerează până la oprire. Tractorul își menține poziția fără a acționa pedala de frână.



Puterea înseamnă eficiență.

- Tehnologie de transmisie continuu variabilă CMATIC pentru confort la o conducere, cu viteze cuprinse între 0,05 - 50 km/h
- Tren de rulare liniar pentru transmiterea directă a puterii motorului
- Tracțiune integrală permanentă
- Nivel mare de eficiență datorită celor patru game de viteze activate automat
- Forță foarte mare de tracțiune datorită suprafeței enorme de contact
- Operare ușoară prin intermediul pedalei de accelerație sau al manetei multifuncționale

Tractorul este mai agil datorită celor cinci moduri ale direcției.



Conceput pentru solicitări extreme.

Datorită construcției unice a cadrului, tractorul XERION poate susține sarcini ridicate. Barele transversale nu mai sunt sudate, ci fixate cu șuruburi p cadru, ceea ce asigură rezistență sporită și capacitate mare de a transporta încărcături. Punțile Heavy Duty sunt ideale pentru sarcini de până la 15 t per punte, până la viteze de 50 km/h. În ciuda dimensiunii și a greutății sale, XERION rămâne extrem de flexibil și agil datorită celor două punți viratoare.

Cârlițul de remorcare cu bilă de 110 mm pentru atașarea unui distribuitor de îngrășăminte lichide de mari dimensiuni se află în spatele cabinei. Acesta distribuie sarcina aferentă distribuitorului atașat pe ambele punți. Ampatamentul mare, de 3,6 m, asigură un nivel ridicat de confort la conducere.

Stabilitate pe care puteți conta zi de zi.

- Cadru complet cu durată mare de viață și extrem de robust
- Punți Heavy Duty cu capacitate de încărcare de până la 15 t, până la viteze de 50 km/h
- Tiranți complet integrați, cu capacitate de până la 8,4 t în față și 13,6 t în spate



1

Avantaj:
Stabilitate ridicată pe șosea

Aplicații principale:
Transport pe șosea
Transport pe câmp
(remorci de transport pe câmp)

2

Avantaj:
Manevrabilitate optimă

Aplicații principale:
Arat
Semănat

3

Avantaj:
Rectificarea traiectoriei în caz de abatere

Aplicații principale:
Arat și semănat pe teren înclinat

4

Avantaj:
Arat (fără rulare dublă)

Aplicații principale:
Împrăștierea gunoiiului de grajd

5

Avantaj:
Utilizare maximă a suprafeței de contact

Aplicații principale:
Însilozare

Ghidare adecvată pentru fiecare aplicație.

Datorită celor două punți viratoare, tractorul XERION poate fi ghidat în cinci moduri diferite. Acestea rămân active și la capăt de rând.

1 Program de direcție standard.

- Tracțiune integrală combinată cu tracțiune pe puntea față
- Diferențialul este blocat la un unghi de 5° pe puntea față, iar puntea spate este regaltă electrohidraulic
- Blocarea diferențialului este redusă continuu, începând de la viteza de 12 km/h
- Diferențialul este blocat complet la viteza de 40 km/h

Funcție opțională DYNAMIC STEERING.

- Bracarea la maxim a roților este atinsă printr-un număr redus de rotiri ale volanului, în funcție de viteză
- Virarea la capăt de rând este mai confortabilă și mai dinamică

2 Direcție integrală

- Puntea spate este acționată în același timp cu puntea față, dar în sens opus
- Punțile sunt acționate simultan

3 Virare în modul crab pe o singură parte.

- Puntea spate este controlată separat prin intermediul manetei multifuncționale CMOTION

4 Modul lin (mișcări de deplasare crab reduse).

- Puntea spate este acționată paralel față de puntea față
- 75% din unghiul de bracaj poate fi utilizat
- Rectificările de direcție de până la 4° sunt realizate prin utilizarea volanului, prin intermediul punții față

5 Deplasare în modul crab.

- Puntea spate este acționată paralel față de puntea față
- Puntea spate este acționată o dată prin intermediul manetei multifuncționale CMOTION
- Pot fi efectuate mici rectificări de direcție

Putere transmisă acolo unde este nevoie - către sol.



Două variante de transmisie a puterii.

Cu XERION, aveți două posibilități de transmisie a puterii către sol cu ajutorul ambelor punți: prin intermediul a patru roți cu dimensiuni egale sau prin intermediul unor roți duble, care sporesc suprafața de contact.



Patru roți de aceeași dimensiune.

- Protecție ridicată a solului și urmărire optimă a conturului acestuia
- Cu un diametru de 2,16 m
- Anvelopele 900/60 R 42 au o suprafață de contact de aproximativ 3,7 m² și o presiune interioară de 1 bar
- Lățime maximă de 3 m cu anvelope 710/75 R 42 și 750/70 R 44

- Ideale pentru deplasarea confortabilă pe șosea, cu viteze de până la 40 sau 50 km/h
- Sistemul opțional de reglare a presiunii din anvelope poate fi controlat prin intermediul sistemului electronic de informare la bord CEBIS
- Tracțiune maximă și patinare redusă
- Putere mare de tracțiune



Roți duble.

- Nivel ridicat de protecție a solului datorită anvelopării duble
- Sunt disponibile anvelope cu dimensiunile 650/85 R 38, 710/70 R 42 și 710/75 R 42
- Jantele roților exterioare sunt fixate ferm cu șuruburi pe jantele interioare cu inele distanțiere
- Inelele distanțiere divizate permit demontarea rapidă a roților exterioare pentru deplasarea pe șosea (< 3 m)

Balastare corectă pentru eficiență optimă.

Balastare ce contribuie la economisirea carburantului.

Tractoarele sunt supuse de prea multe ori unor sarcini prea mari. Prea mult balast nu mărește forța de tracțiune, ci doar consumul de carburant. XERION poate fi balastat precis și ușor pentru orice aplicație. Plăcile de balastare de 400 kg pot fi înlocuite rapid și fixate în siguranță folosind sistemul cu eliberare rapidă.

Balastare față.

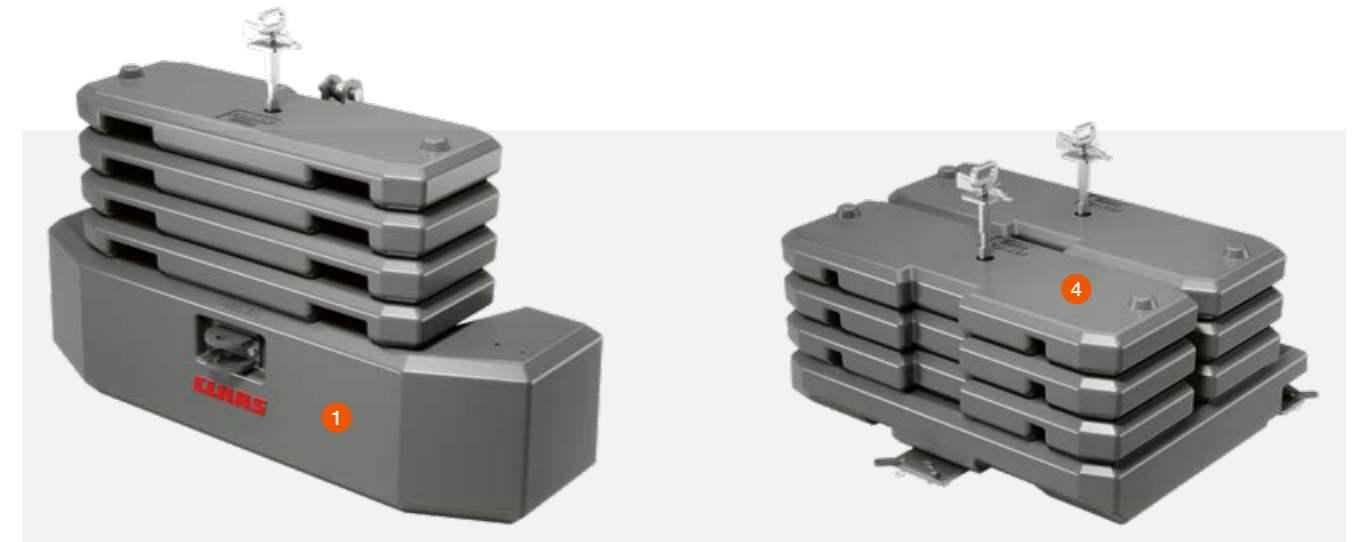
Puteți balasta partea din față a modelului XERION cu 3.400 kg. Greutatea de bază cântărește 1.800 kg și poate susține până la patru plăci suplimentare de câte 400 kg. Aceasta este disponibilă în două versiuni: una ce poate fi atașată la tiranții față și una care este fixată permanent.

Balastare spate.

Partea din spate a modelului XERION poate fi balastată, de asemenea, cu 3.400 kg. O placă de bază fixată (dar demontabilă) de 1.000 kg asigură un spațiu disponibil pentru opt plăci a câte 400 kg. Fie că este vorba despre un încărcător telescopic, fie despre un încărcător frontal, acestea pot fi montate și demontate rapid.

Trei sugestii pentru balastare.

- 1 Atât cât este necesar, cât mai puțin posibil.
- 2 La operarea pe câmp, necesarul de balastare scade odată cu creșterea vitezei de deplasare
- 3 În timpul lucrărilor efectuate pe câmp, patinarea medie a roților trebuie să fie peste 6%, deoarece în caz contrar tractorul poate fi balastat prea mult



Balastare variabilă pentru montare față.

Balastare spate până la 3.400 kg.

- 1 Greutate de bază pentru tiranții față
- 2 Greutate de bază fixă
- 3 Placă modulară de 400 kg
- 4 Placă de baza de 1.000 kg pentru partea din spate



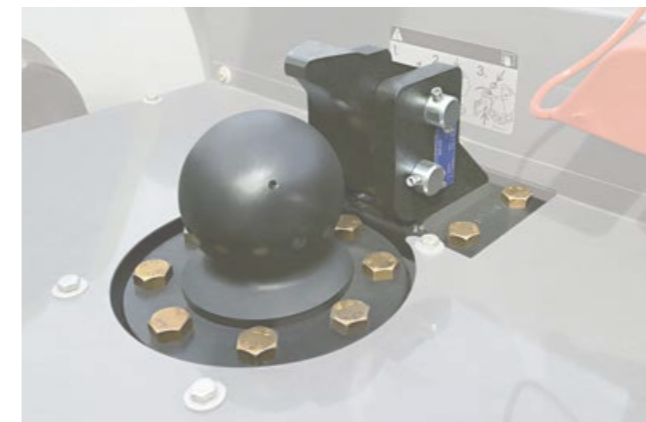
Viteză maximă de deplasare sub sarcină maximă	Greutate maximă admisă pe utilaj (incl. sarcina pe bara de tracțiune a implementului atașat, în t)
8 km/h	24 t
10 km/h	22,5 t
12 km/h	18,5 t

Trebuie să estimați în avans viteza cu care veți lucra cu implementul atașat. De exemplu: dacă balastați pentru o viteză de 8 km/h și ulterior veți efectua activități de lucru la 12 km/h, veți avea un balast mai mare cu 6 t pe utilaj. Acest lucru se reflectă în consumul de carburant.

Utilizați o greutate corespunzătoare pentru fiecare aplicație.

- Balastare variabilă, de până la 3.400 kg, pentru partea din față și spate
- Greutățile pot fi atașate și îndepărtate rapid
- Toate plăcile sunt blocate prin intermediul sistemului cu eliberare rapidă
- Prin adaptarea optimă a balastării puteți economisi carburant

Conexiunile puternice stau la baza oricărei activități de succes.



Gât-de-lebădă.

Dispozitivul gât-de-lebădă cu dispozitiv de cuplare cu bilă de 110 mm este conceput pentru o sarcină maximă pe bara de tracțiune de 15 t, pe care o distribuie uniform pe ambele punți. Acest tip de dispozitiv de remorcă asigură reducerea razei de braț și a lungimii totale a ansamblului, comparativ cu un tractor cu un rezervor de gunoi de grajd montat în spate.

Numeroase versiuni de bare de tracțiune.

În ceea ce privește barele de tracțiune, puteți alege între cele cu sistem cu bilă de 80 mm, sau cu bolț blocabil cu diametrul de 38 și 50 mm. Trei orificii permit diverse poziții pentru punctele de montare. În funcție de aplicație, păstrați întotdeauna distanța ideală față de puntea spate.

Puncte de cuplare și priză de putere pentru sollicitări extreme.

Pentru modelul XERION, puteți alege dintr-o gamă variată de dispozitive de cuplare. Fie că este vorba de conexiunea gât-de-lebădă, bara de tracțiune sau cuplajul de remorcă, toate sistemele sunt concepute pentru sarcini ridicate.

Când priza de putere funcționează la 1.000 rpm, tractorul XERION dezvoltă puterea la o turație scăzută a motorului, de 1.730 rpm. Datorită designului simplu al trenului de rulare, o parte foarte mare a puterii nominale este transferată către arborele prizei de putere. Acest lucru înseamnă că puteți lucra cu un consum redus de carburant chiar și atunci când XERION vă pune la dispoziție întreaga putere a prizei de putere.

Ceva pe care vă puteți baza întotdeauna.

- Toate dispozitivele de cuplare sunt concepute pentru sarcini ridicate
- Dispozitivul de remorcă gât-de-lebădă poate susține până la 15 t
- Priza de putere asigură putere maximă chiar și la turații reduse ale motorului
- Axul prizei de putere poate fi înlocuit simplu și rapid
- Aveți posibilitatea de a alege între numeroase bare de tracțiune:
 - cu bolț blocabil, cu un diametru de 40 sau 50 mm
 - cu sistem bilă de 80 mm
 - cu cuplă Piton-Fix



Sarcini mari pe bara de tracțiune.

XERION acceptă orice provocare. Gama de opțiuni de dispozitive de cuplare asigură o capacitate a barei de tracțiune de până la 5 t.

- Bolțuri D50 (Ø 50 mm)
- Bolțuri D70 (Ø 70 mm)



Arborele prizei de putere poate fi schimbat rapid.

Arborele prizei de putere poate fi înlocuit rapid și în siguranță. Puteți alege între următoarele dimensiuni:

- 1 3/4", 6 caneluri
- 1 3/4", 20 caneluri
- 2 1/4", 22 1/4", 20 caneluri (Ø 57,7 mm)



Putere hidraulică de până la 442 l/min.

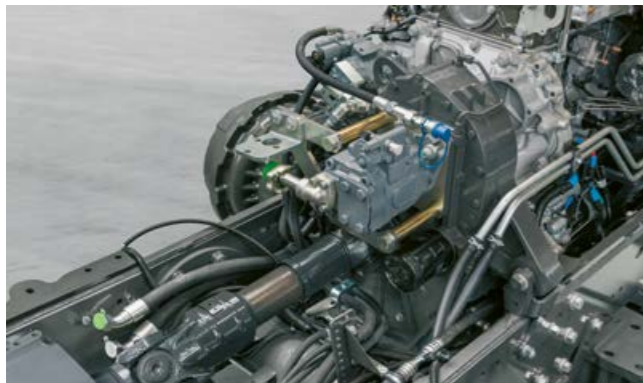
XERION oferă multă putere hidraulică pentru cerințe speciale, cum ar fi aplicarea digestatului. Circuitele hidraulice sunt controlate convenabil cu ajutorul manetei multifuncționale CMOTION. Toate cele zece taste funcționale pot fi alocate individual funcțiilor hidraulice.

Cu transmisia auxiliară cu pompă, XERION oferă mai mult pentru cerințe hidraulice și mai mari. Transmisia auxiliară este echipată standard cu o pompă hidraulică de 197 l/min. O a doua pompă hidraulică (Load Sensing) asigură o putere hidraulică suplimentară de 225 l/min pentru cele patru, cinci sau șase supape hidraulice. Desigur, există și opțiunea sistemului hidraulic de performanță suplimentară, cu eficiență dovedită, de 250 l/min, cu un circuit separat, de exemplu pentru implemente cum ar fi rezervoare de gunoi de grajd lichid.

Conexiuni Power Beyond față și spate.

Conexiunile Power Beyond cu conducte cu un diametru mare, cuplajele hidraulice și linia de retur hidraulic asigură un debit ridicat de ulei, reducând pierderile de performanță.

XERION este echipat cu trei supape hidraulice cu acțiune dublă (maxim două supape hidraulice dacă este montat un tirant față). La partea din spate sunt disponibile alte șapte supape hidraulice cu acțiune dublă. Datorită cuplajelor cu eliberare rapidă, puteți să efectuați conectări și deconectări rapide, fără scurgeri de ulei.



Presiune suficientă.

- Cele trei circuite hidraulice alimentează cu putere și în siguranță implementele atașate sau montate
- În total sunt disponibile până la zece supape hidraulice cu acțiune dublă, în față și în spate
- Transmisia auxiliară cu pompă montată pe motor asigură debite hidraulice de până la 442 l/min
- Puterea hidraulică robustă își dovedește performanța chiar și la turații scăzute ale motorului
- Conexiunile Power-Beyond cu conducte de diametru mare asigură un debit maxim
- Operarea poate fi realizată în mod confortabil cu ajutorul manetei multifuncționale



Performanță suficientă pentru fiecare aplicație.

Datorită capacității sale de ridicare enorme, de 8,1 t pentru partea frontală și de 10 t pentru partea spate, tractorul XERION poate face față cu ușurință chiar și implementelor foarte grele.

Puteți controla tiranții față și spate în mod confortabil cu un singur deget, folosind maneta multifuncțională CMOTION, fără a fi nevoie să vă mișcați mâna. Acest nivel ridicat de confort la utilizare vă permite să lucrați rapid, precis și fără stres chiar și în zilele lungi de muncă.

Echiptat pentru fiecare provocare.

- Capacitate de ridicare suficientă, de 8,1 t pentru partea frontală și de 10 t pentru partea din spate
- Amortizare a vibrațiilor pentru activități efectuate în siguranță și în mod confortabil
- Tirant față ranforsat pentru lucrări în siloz
- Tirant spate pivotant pentru modelul SADDLE TRAC (opțional)
- Operare confortabilă prin intermediul manetei multifuncționale CMOTION



Capacitate de ridicare de 8,1 t pentru partea frontală.

Tiranții față robusți (1) sunt complet integrați în șasiu. Brațele inferioare se rabatează pentru a reduce lungimea utilajului.

- Cilindru cu acțiune dublă și capacitate de ridicare de 8,1 t
- Fixarea confortabilă, rapidă a greutăților față.



Dacă utilizați modelul TRAC, TRAC VC sau SADDLE TRAC într-un siloz, îl puteți echipa cu tiranți față ranforșați (2).

Aceștia pot acționa o lamă de buldozer cu lățimea de până la 4 m. Șuruburile de forfecare protejează tiranții împotriva suprasarcinilor.



Capacitate de ridicare spate de 13,6 t.

Tiranții spate (3) sunt echipați cu amortizor de vibrații și cârlig categoria 4N. Pentru punctul de atașare superior al dispozitivului de cuplare în 3 puncte puteți alege între un braț superior mecanic sau hidraulic.

- Cilindru cu acțiune dublă și capacitate maximă de ridicare de 13,6 t (10 t continuu)
- Elemente laterale de stabilizare hidraulice, cu nivel ridicat de confort pentru operator
- Elemente laterale de stabilizare mecanice sau element intern de ranforsare
- Articulații sferice robuste pentru perioade îndelungate de lucru cu același implement (opțional)



Pentru modelul SADDLE TRAC sunt disponibili tiranți spate pivotanți (4). Cu ajutorul acestora puteți utiliza modul de compactare redusă, de exemplu atunci când împrăștiați gunoiul de grajd pe o suprafață sensibilă, acoperită cu iarbă.

Așadar, simțiți-vă ca acasă!

Cu cât vă simțiți mai confortabil la volan, cu atât va fi mai productivă ziua de lucru. Toți operatorii sunt de acord cu acest lucru. Pentru noul XERION, am preluat și implementat numeroase sugestii din partea profesioniștilor: scaune mai confortabile, toate geamurile încălzite, sisteme inteligente de asistență și o nouă cotieră cu ecran tactil CEBIS integrat, plus maneta ergonomică multifuncțională CMOTION, cu ajutorul căreia puteți ține mâna într-o poziție confortabilă, cu toate funcțiile la îndemână. În plus, terminalul CEMIS 1200 vă ajută pentru ghidarea de precizie, utilizarea aplicațiilor ISOBUS și documentația de lucru.



Când confortul și concentrarea
merg mână în mână.



TRAC VC pune la dispoziție cel mai confortabil sistem cu cabină reversibilă de pe piață. Cabina sa poate fi rotită la 180° în mai puțin de 30 de secunde.



Cu până la 22 de lumini de lucru, tractorul XERION transformă noaptea în zi. Cu pachet de lumini LED-High-End, la cerere.

Configurație clară, silențioasă și confortabilă.

Am proiectat cabina modelului XERION astfel încât nimic să nu vă distrage atenția. Vibrațiile sunt intens amortizate, vizibilitatea este excelentă în toate direcțiile și nivelul de zgomot este diminuat într-un mod plăcut. Cu ajutorul manetei multifuncționale CMOTION și al cotierei cu ecranul tactil CEBIS integrat puteți controla în mod intuitiv tractorul, cu doar trei degete. Noul terminal CEMIS 1200 este, de asemenea, ușor accesibil.

Cabina confortabilă a modelului XERION.

- Cabină cu dimensiuni generoase
- Geamuri de mari dimensiuni pentru o vizibilitate excelentă de jur împrejur
- Izolare fonică de excepție (maxim 69 dB)
- Suspensie semi-activă și inteligentă a cabinei
- Cel mai confortabil sistem de conducere reversibil de pe piață datorită cabinei rotative (TRAC VC)
- Manetă multifuncțională CMOTION cu utilizare intuitivă

- Monitor CEBIS cu ecran tactil de 12 inch
- Terminal CEMIS 1200 cu interfață pentru utilizator intuitivă
- Coloană de direcție reglabilă în 3 direcții
- Sistem automat de climatizare și încălzire auxiliară
- Ștergător de parbriz cu rotire la 360°
- Parasolare pentru toate cele patru laturi (opțional)
- Aprinderea luminilor activată la nivelul scării de acces

Are tot ce vă trebuie pentru a vă ușura munca.

- Scaun pivotant confortabil - opțional cu tapițerie din piele
- Geamuri încălzite pentru o vizibilitate bună în toate condițiile meteo
- Cotieră cu ecran tactil integrat CEBIS pentru o operare eficientă
- Terminal CEMIS 1200 intuitiv pentru ghidare de precizie și documentare

XERION - ergonomie de excepție.

Am ascultat opiniile operatorilor.

Conceptul de control a fost dezvoltat special pentru tractoarele CLAAS de mari dimensiuni, în colaborare cu clienții și operatorii noștri. Operatorul își poate ține brațul și mâna într-o poziție relaxată, fără să obosească. Comenzile și butoanele funcționale sunt aranjate în mod clar și pot fi identificate prin simboluri ușor de înțeles.

Puteți controla utilajul cu doar trei degete.

Cu ajutorul manetei multifuncționale CMOTION puteți controla procesele complexe în mod intuitiv, cu până la patru funcții de control, cu doar degetul mare, arătătorul și degetul mijlociu. Lucrați confortabil, cu mâna așezată într-o poziție naturală.

Totul sub control cu ajutorul CEBIS.

Ecranul tactil CEBIS de 12 inch este integrat în cotiera reglabilă în înălțime, cu ajutorul căruia puteți naviga rapid și în siguranță prin meniurile principale și submeniuri. Aveți o imagine de ansamblu clară asupra tuturor stărilor de funcționare și puteți seta utilajul în doar câțiva pași.



1 Ecran tactil CEBIS.

Puteți alege între două configurații ale ecranului (pentru deplasarea pe șosea sau lucrul pe câmp), fiecare cu simboluri și codificare prin culori intuitive. Funcția DIRECT ACCESS cu silueta utilajului vă oferă acces rapid la submeniuri. O cameră de înaltă rezoluție vă ajută atunci când lucrați cu o precizie de ordinul centimetrilor.

2 Butoanel rotativ cu apăsare CEBIS.

Acesta vă ajută să navigați în siguranță prin meniul CEBIS chiar și pe teren accidentat. Cu butonul DIRECT ACCESS puteți accesa direct ultimele funcții activate ale tractorului.

3 Panou de comandă clar structurat.

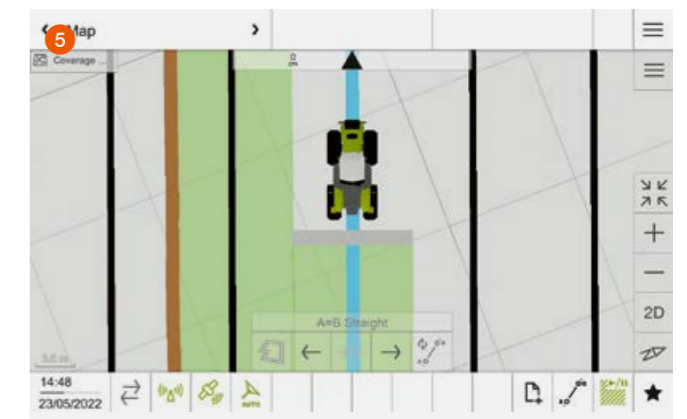
Puteți utiliza funcțiile de bază folosind comenzi intuitive. De exemplu, puteți porni sau opri priza de putere sau diferențialul blocabil, controla tiranții sau poziționa tiranții față și spate.

4 Maneta multifuncțională CMOTION.

Maneta multifuncțională ergonomică CMOTION facilitează chiar și operațiile complexe de la capăt de rând.

Toate funcțiile utilajului dintr-o privire.

- Concept de control intuitiv pentru lucru eficient
- Navigare rapidă CEBIS cu ajutorul ecranului tactil sau al butonului rotativ cu apăsare
- Maneta multifuncțională CMOTION pentru controlul utilajului cu doar trei degete
- Elemente de operare dispuse clar, cu simboluri explicative
- Terminal CEMIS 1200 pentru agricultura de precizie eficientă



5 Terminal CEMIS 1200 cu utilizare intuitivă.

Terminalul CEMIS 1200 se potrivește perfect în cabină, iar structura sa de operare a fost derivată din CEBIS, astfel încât să vă puteți descurca rapid și intuitiv. Puteți utiliza sistemul în cadrul tuturor utilajelor CLAAS preechipate pentru GPS PILOT CEMIS 1200. Terminalul și receptorul pot fi transferate în cel mai scurt timp de la un utilaj la altul.

- Interfață intuitivă a utilizatorului pentru utilizare excepțională pe timp de zi și de noapte
- Acces rapid la toate funcțiile importante
- Zone de lucru ce pot fi configurate pentru o operare personalizată
- Activare ușoară a noilor funcții pentru a putea reacționa în mod flexibil la cerințele în schimbare
- Transferați online licențe noi sau activați direct pe terminal
- Control automat al secțiunilor cu ISOBUS TC Section Control pentru lucrări de precizie, fără stres
- Agricultură de precizie și documentare cu ISOBUS TC-GEO și VRA
- Transfer rapid al tuturor datelor lucrării prin conexiune la telefonul mobil

Digitalizarea este indispensabilă.

Avem motive foarte bune pentru a digitaliza utilajele, trei, mai exact: dorim să vă ajutăm operatorii să lucreze cu mai multă încredere, să ajutăm la facilitarea efectuării lucrărilor și la reducerea costurilor. De exemplu, prin sistemele de asistență pentru operator cu auto-învățare sau sistemele de direcție cu precizie de ordinul centimetrilor și prin gestionarea datelor care vă conectează în mod inteligent sistemele, utilajele și procesele de lucru.



Manevrele de întoarcere precise sunt realizate în cel mai scurt timp.

CLAAS SEQUENCE MANAGEMENT (CSM).

Sistemul de gestionare a manevrelor la capete de rând (CSM) reduce eforturile operatorului. Cu o simplă apăsare a unui buton pot fi redat toate funcțiile înregistrate anterior.

Următoarele funcții pot fi combinate în orice ordine:

- Supape hidraulice cu control al timpului și debitului
- Tracțiune 4X4, diferențial autoblocant și suspensie punte față
- Tiranți față și spate
- Tempomat
- Priză de putere față și spate
- Memorare turație motor



	Cu CEBIS
Număr de secvențe ce pot fi memorate	Patru per implement, până la 20 de implemente
Activarea secvenței	CMOTION și taste funcționale
Afișarea secvenței	Pe afișajul CEBIS
Modul înregistrare	Referitoare la timp sau distanță
Funcție editare	Optimizarea secvenței ulterioară în CEBIS



Secvențele pot fi activate prin intermediul tastelor funcționale de pe maneta de comandă CMOTION.

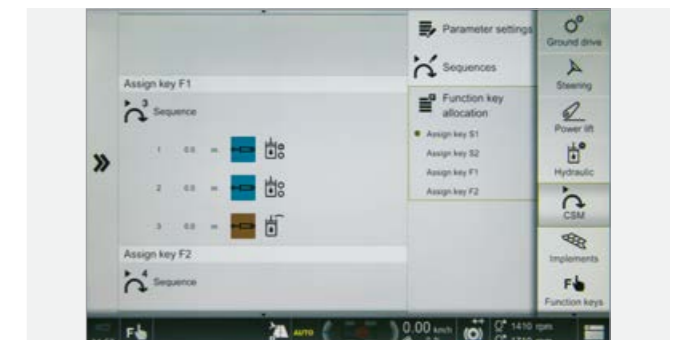
Simțiți-vă în largul dumneavoastră la capăt de rând.

- CSM vă automatizează manevrele de virare
- Puteți memora, varia, optimiza și rula automat până la patru secvențe



Pur și simplu înregistrați și redați.

Secvențele pot fi înregistrate fie ca distanță, fie în funcție de timp. În modul înregistrare, operatorul poate folosi simboluri clare pentru a urmări crearea în CEBIS a secvenței pas cu pas. În timpul redării unei secvențe, aceasta poate fi întreruptă și apoi continuată prin simpla apăsare a unui buton.



Optimizare permanentă cu CEBIS.

Secvențele memorate pot fi modificate și optimizate ulterior în CEBIS. Pot fi adăugați sau șterși pași, modificați sau adaptați în cel mai mic detaliu, timpii, distanțele și debitele fiind astfel ajustate la condițiile curente. O secvență memorată pentru prima dată poate fi rafinată până în cel mai mic detaliu în timpul lucrului în doar câțiva pași.

GPS PILOT CEMIS 1200.

Simplificarea agriculturii de precizie.

Precis, adaptat pentru viitor, simplu.

Îmbunătățiți profitabilitatea fermei dumneavoastră și simplificați operațiunile zilnice: pășiți în viitor cu terminalul GPS PILOT CEMIS 1200.

Cu sistemul de ghidare automat GPS PILOT, utilajul dumneavoastră va părea că rulează pe șine. Întotdeauna pe drumul cel bun, folosind toată lățimea de lucru, fără suprapuneri.

CEMIS 1200 se integrează perfect în cabină: cu o logică de control intuitivă bazată pe terminalul CEMIS, operatorii se vor orienta rapid.

De asemenea, puteți utiliza sistemul pe toate utilajele CLAAS preechipate pentru GPS PILOT CEMIS 1200. Puteți transfera rapid terminalul și receptorul de la un utilaj la altul, beneficiind de flexibilitate deplină și economisind bani în același timp.

Datorită ISOBUS și a formatelor standard pentru schimbul de date, CEMIS 1200 este calea către o agricultură de precizie.

Planificare trasee de referință.

Planificați-vă cu ușurință traseele de referință - înregistrați-le în mod spontan sau utilizați gestionarea acestora din CEMIS 1200 și planificați-le pe baza limitelor câmpului. Traseele de referință planificate în prealabil pot fi, de asemenea, transferate pe terminal. Cu diferitele sale moduri de conducere, CEMIS 1200 oferă toate opțiunile de care aveți nevoie pentru a vă desfășura activitatea în mod eficient pe teren.

În plus, gestionarea traseelor vă reamintește să creați un traseu în poziția corectă. Liniile traseelor sunt evidențiate în altă culoare pe afișaj în timp ce lucrați. Aceasta înseamnă că aveți întotdeauna o imagine de ansamblu perfectă asupra muncii dumneavoastră. De asemenea, poate fi activat un semnal acustic

Avantaje:

- Interfață intuitivă a utilizatorului pentru utilizare excepțională pe timp de zi și de noapte
- Acces rapid la toate funcțiile importante
- Spații de lucru configurabile în mod liber pentru o funcționare personalizată
- Modul rapid și ușor de a începe munca pe teren



Gestionare trasee de referință



Gestionare traseu



Datorită preciziei dovedite puteți reduce costurile la hectar.
steeringsystems.claas.com



Scan me.

Ghidare de precizie.

Pentru activități de precizie aveți nevoie de un semnal de corecție optim. Acest lucru este garantat cu SATCOR 15¹, standard timp de 5 ani.

Dacă aveți nevoie de un nivel mai mare de acuratețe,

Semnalele de corecție SATCOR 3¹ și SATCOR 3 FAST¹ sunt disponibile opțional (± 3 cm).

Precizia absolută este prioritatea dumneavoastră?

Alegeți GPS PILOT CEMIS 1200 cu semnal de corecție RTK pentru cea mai mare acuratețe posibilă ($\pm 2-3$ cm).

RTK Bridging.

Toate semnalele de corecție RTK sunt intensificate standard de funcția RTK Bridging, astfel încât, dacă semnalul este pierdut, activitatea poate continua până la 20 de minute cu o precizie care scade treptat.

Topografie dificilă sau zone fără semnal în aria dumneavoastră de lucru?

Cu RTK Bridging Premium vă puteți continua activitatea fără pierderi de acuratețe sau limite de timp.

¹ SATCOR 15 / SATCOR 3 / SATCOR 3 FAST susținute de Trimble RTX. Semnalele de corecție SATCOR, RTK Bridging și RTK Bridging Premium nu sunt disponibile în toate regiunile. Împreună cu distribuitorul CLAAS, vom găsi cea mai bună soluție pentru cerințele dumneavoastră individuale.

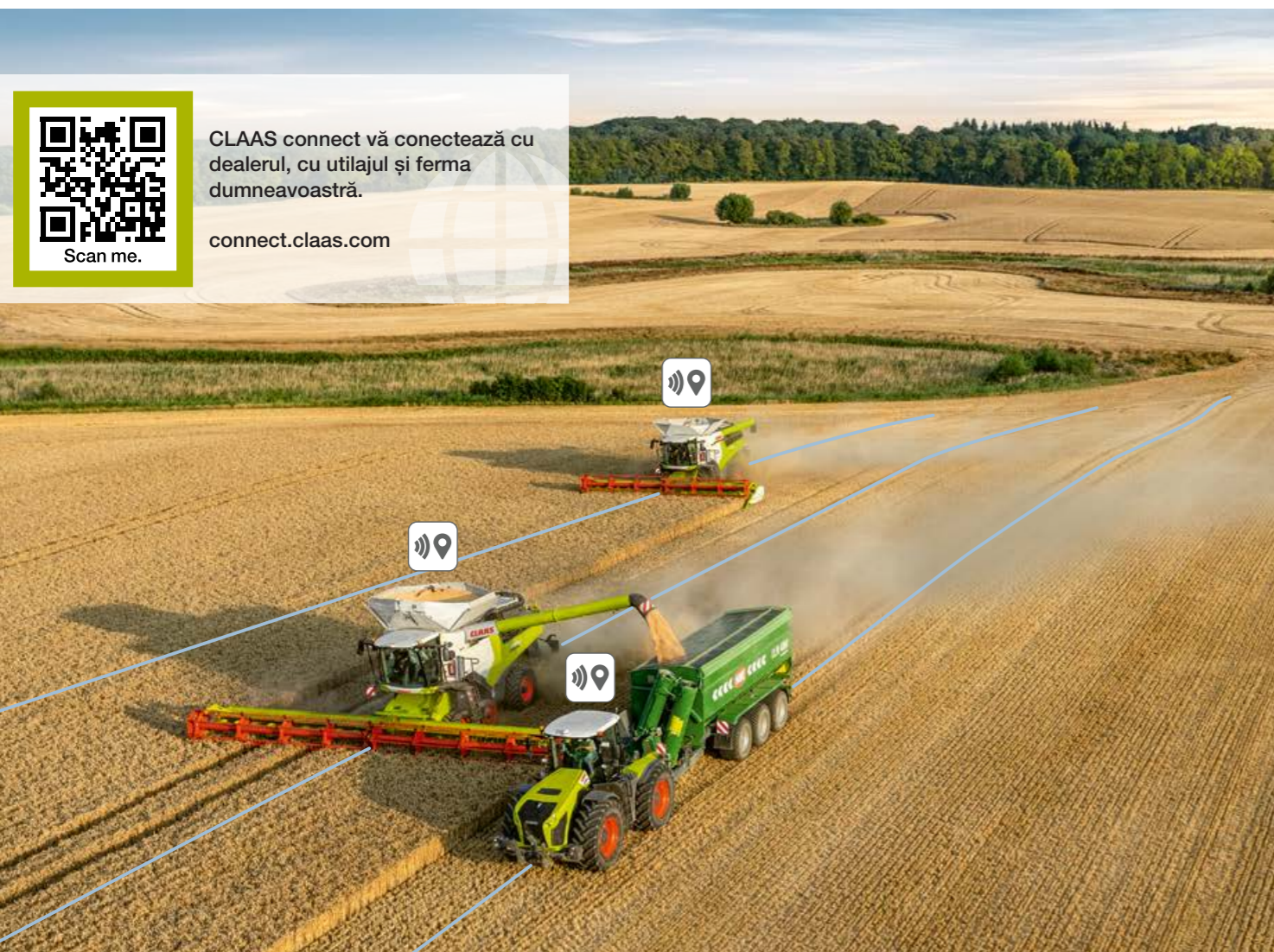
Un tractor conectat este mai productiv.

Digitalizarea este profitabilă.

Digitalizarea este un factor esențial pentru a vă mări productivitatea și eficiența. Datele generate în locuri diferite pot fi colectate și evaluate central. Acest lucru vă asigură economie de resurse și vă îmbunătățește procesele operaționale.

Pentru a vă permite să obțineți mai mult de la XERION și de la celelalte utilaje, CLAAS oferă o gamă de module care permit conectarea sistemelor, tehnologiei și proceselor de lucru, indiferent de producător. Digitalizarea inteligentă adaptată la cerințele fermei dumneavoastră vă poate reduce semnificativ volumul de muncă.

- Transferați și documentați rapid datele despre utilaje și lucrări
- Gestionarea utilajelor și managementul eficient al flotei
- Evaluarea și optimizarea intensivă a proceselor de lucru
- Analizați cu ușurință câmpurile și creați hărți de aplicații
- Crearea și gestionarea inteligentă a traiectoriilor
- Accesați și gestionați datele fermei cu ajutorul unui software inteligent de gestionare a fermei
- Reducerea semnificativă a duratei lucrărilor de întreținere și de service prin diagnoza de la distanță



Scan me.

CLAAS connect vă conectează cu dealerul, cu utilajul și ferma dumneavoastră.

connect.claas.com

NOU: CLAAS connect.

Tot ceea ce facem se învârtă în jurul succesului, utilajelor dumneavoastră și al fermei dumneavoastră. Și tot ceea ce aveți nevoie se află acum pe o singură platformă - CLAAS connect.

Cu CLAAS connect, aveți la îndemână toate datele fermei și ale utilajului. Comparați direct utilajele pentru a utiliza întregul potențial al flotei. Gestionați contractele de service, notificările de întreținere, cataloagele de piese de schimb și manualele de utilizare pentru fiecare utilaj în parte. Comandați consumabile și piese de schimb direct de la dealerul dumneavoastră prin intermediul magazinelor integrate.

Cu ajutorul planificării traiectoriilor, puteți crea cu ușurință traiectorii pentru o muncă eficientă și, în același timp, le puteți gestiona în portal. Creați în cel mai scurt timp hărți de aplicare bazate pe hărți prin satelit pentru aplicarea precisă și orientată a semințelor și a îngrășămintelor. Trimiteți lucrările, inclusiv traiectoriile și hărțile de aplicare, direct online de la CLAAS connect la terminalul CEMIS 1200 pentru o procesare simplă și precisă pe teren.

Descoperiți modul în care documentarea activității dumneavoastră pe teren se desfășoară în mod fiabil, automat și în fundal. Concentrați-vă asupra muncii dumneavoastră, CLAAS connect se ocupă de restul.

Aveți nevoie de un alt utilaj în afară de XERION? Nici o problemă! Configurați-l în orice moment în CLAAS connect și solicitați o demonstrație sau o ofertă direct de la dealerul dumneavoastră.

Trei pachete Connect vă simplifică munca.

Cu pachetele Connect, puteți stabili cursul pentru toate sarcinile digitale din ferma dumneavoastră. Specialistul digital de la partenerul dumneavoastră de vânzări CLAAS va fi încântat să vă configureze toate funcționalitățile de care aveți nevoie pentru ferma dumneavoastră. Fiecare pachet vă oferă o prezentare rapidă a utilajului și a datelor de service în CLAAS connect. Celelalte niveluri de aplicare vă sprijină în schimbul simplu de date între utilaj și biroul dumneavoastră, precum și în planificarea și executarea mai eficientă a operațiunilor pe tot parcursul anului pe teren.

Pachete CLAAS connect pentru tractoare.

Pachet Connect 1

Documentație

- CLAAS connect
- Opțional: licențe de fermă pentru CLAAS connect
- Machine connect

Pachet Connect 2

Documentație

+ Sistem de direcție

- CLAAS connect
- Opțional: licențe de fermă pentru CLAAS connect
- Machine connect
- GPS PILOT CEMIS 1200

Pachet Connect 3

Documentație

+ Sistem de direcție

+ Agricultură de precizie

- CLAAS connect
- Opțional: licențe de fermă pentru CLAAS connect
- Machine connect
- GPS PILOT CEMIS 1200
- Activări ISOBUS

Nu toate produsele sunt disponibile la nivel mondial. Vă rugăm să verificați disponibilitatea la distribuitorul dumneavoastră.

Lucrările de întreținere rapide se traduc prin mai multe ore de funcționare.



Capotă dintr-o singură bucată.

Datorită capotei dintr-o bucată, puteți ajunge rapid la toate punctele de întreținere. Cu patru panouri laterale ușor de îndepărtat, puteți extinde nivelul de acces.

Acces rapid.

Filtrul de ulei de motor poate fi găsit cu ușurință între cele două cadre principale. Rezervorul de lichid de răcire poate fi accesat când capota motorului este închisă. De această dată bateriile au fost montate în partea din față, pentru a beneficia de o protecție suplimentară.

Interval de întreținere dublat.

Stabilim standarde: modelul XERION are nevoie de efectuarea lucrărilor de service pentru motor la intervale mari, de 1.000 de ore. Dublarea intervalului de service atrage economii semnificative de costuri.

Tractorul XERION este economic.

Utilajul face tot posibilul pentru a reduce la minim timpii de inactivitate. O lucrare de service pentru motor trebuie efectuată la 1.000 de ore de utilizare. Pe ecranul CEBIS puteți vizualiza starea întreținerii.

Curățare simplă a radiatorului.

Când sunt necesare lucrări de întreținere, acestea pot fi efectuate rapid și fără efort. Filtrul de ulei al motorului și filtrul de aer al cabinei pot fi accesate cu ușurință. Dacă este necesar, operatorul poate deschide și curăța cu ușurință radiatorul.

Operatorul poate acționa ventilatorul reversibil din cabină, chiar și în timpul deplasării. În câteva secunde, ventilatorul se va roti în sens opus și va curăța radiatorul.

Aer curat de admisie în motor.

Aerul de alimentare a motorului modelului XERION este curățat eficient în prealabil. Elementul de pre-curățare tip ciclon separă impuritățile grosiere, care sunt apoi eliminate prin sistemul de evacuare. Filtrul de aer pentru motor cu tehnologia PowerCore® este extrem de robust și impresionează prin performanțele ridicate de filtrare.

Mentenanța păstrează valoarea.

- Interval de 1.000 de ore pentru efectuarea lucrărilor de service pentru motor.
- Capota dintr-o bucată este ideală pentru accesul rapid la toate punctele de întreținere
- Rezervorul lichidului de răcire poate fi accesat când capota motorului este închisă
- Filtru PowerCore® pentru filtrarea aerului de alimentare a motorului
- Poziție protejată a bateriilor

Orice și oricând aveți nevoie.
CLAAS Service & Parts.



CLAAS Service & Parts
vă stă la dispoziție non-stop 24/7.
service.claas.com

Scan me.



Contracte CLAAS service.

Puțini factori sunt mai importanți pentru succesul afacerii dumneavoastră decât fiabilitatea utilajelor pe care le dețineți. Acesta este motivul pentru care vă oferim produse de service pentru utilajele dumneavoastră CLAAS, la prețuri transparente și previzibile, care asigură un grad ridicat de fiabilitate.

Machine connect.

Machine connect oferă partenerului dumneavoastră de service toate datele relevante de la utilajele echipate cu telemetrie. Acest lucru facilitează mult diagnosticarea și asistența de la distanță. Service-ul poate fi efectuat mai eficient, iar gradul de disponibilitate a utilajelor este îmbunătățit. Tot ce trebuie să faceți este să vă dați acordul.

Disponibilitatea produselor CLAAS Service & Parts poate varia în funcție de țară.



Adaptat special pentru utilajul dumneavoastră.

Piese fabricate cu precizie, consumabile de înaltă calitate și accesorii utile. Alegeți gama noastră cuprinzătoare de produse pentru a fi sigur că primiți soluția corectă pentru a asigura funcționarea 100% fiabilă a utilajului dumneavoastră.



Pentru afacerea dumneavoastră: CLAAS FARM PARTS.

CLAAS FARM PARTS vă propune una dintre cele mai variate game de piese de schimb disponibile pe piață, pentru mărci multiple și pentru toate aplicațiile agricole din ferma dumneavoastră.



Furnizare la nivel global.

CLAAS Parts Logistics Center din Hamm, Germania, are în stoc aproape 200.000 de piese diferite, pe o suprafață de depozitare de peste 183.000 m². Acest depozit central de piese de schimb livrează toate piesele ORIGINALE rapid și fiabil oriunde în lume.



Distribuitorul dumneavoastră local CLAAS.

Oriunde v-ați afla, puteți conta pe noi întotdeauna pentru a vă oferi lucrările de service și persoanele de contact necesare. Partenerii dumneavoastră CLAAS vă stau la dispoziție și sunt gata să vă ofere asistență non-stop pentru utilajul dumneavoastră. Cunoștințele tehnice, experiența, angajamentul și echipamentul tehnic avansat sunt atuurile acestora. Vom face tot ce este necesar.

Modelul XERION convinge prin avantajele sale multiple.



Bine gândit.

- Mai multă putere: modelul de bază XERION 4200 dezvoltă o putere de 462 CP, iar modelul XERION 5000 o putere de 530 CP
- Mai mult confort: am integrat ecranul tactil CEBIS în cotiera special concepută
- Mai multe ore de funcționare: intervalul de întreținere de 1.000 de ore vă ajută să economisiți până la 38% din costurile de service
- Mai multă precizie: terminalul CEMIS 1200 pentru agricultura de precizie eficientă

Concept de design cu eficiență dovedită.

- Patru roți de aceeași dimensiune sau roți duble transformă puterea motorului în forță de tracțiune
- Structura șasiului integral asigură posibilitatea susținerii unor sarcini enorme, de până la 15 t per punte, la o viteză de 50 km/h
- Două punți viratoare asigură cinci moduri de virare, pentru o gamă largă de aplicații
- Transmisia continuu variabilă CMATIC vă ajută să economisiți carburant

Acționare puternică.

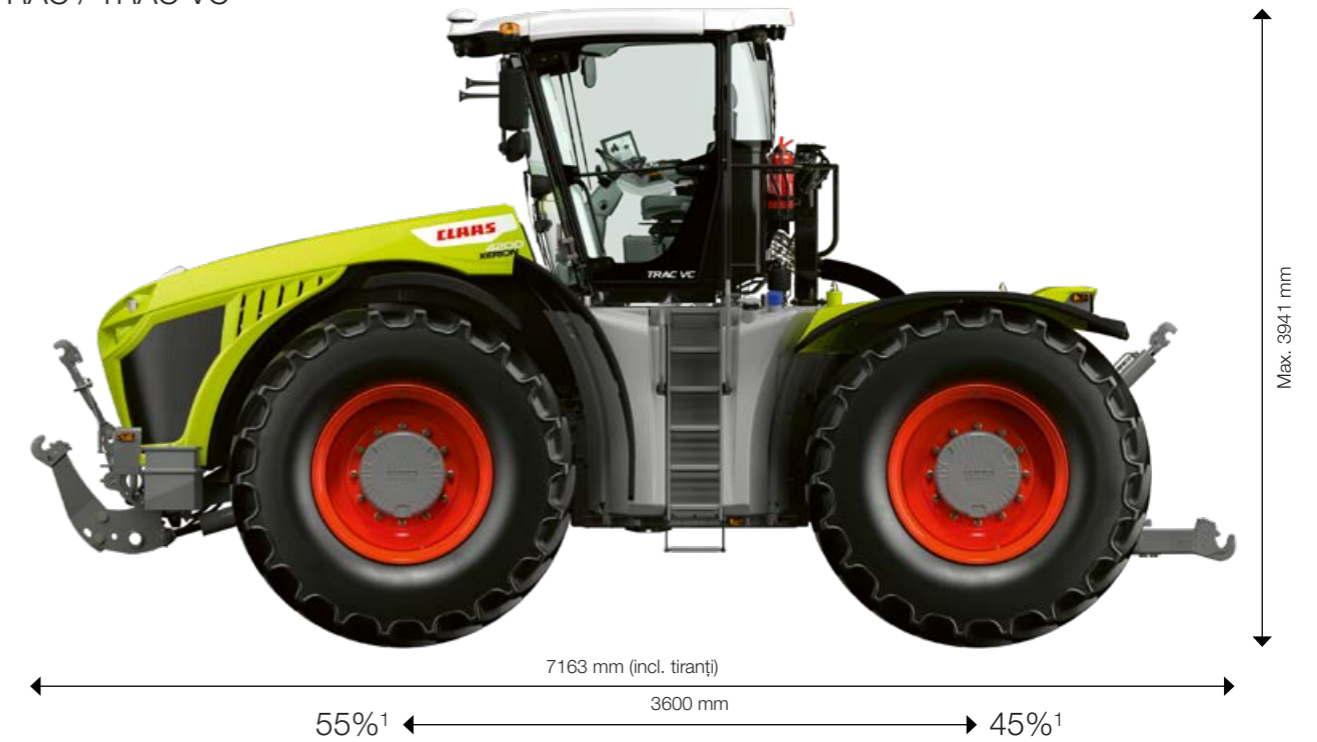
- Motoarele puternice cu 6 cilindri au fost combinate cu o transmisie simplă
- Cuplu total disponibil deja de la 1.000 rpm
- Turație de ralanti redusă la 730 rpm în poziția de parcare
- Pentru lucrări grele de arat este necesar un maxim de 1.700 rpm
- Toate motoarele respectă standardul de emisii Stage V prin intermediul tehnologiei SCR, al filtrului de particule și al catalizatorului de oxidare

Confort imbatabil.

- Cabina confortabilă, de mari dimensiuni, oferă o vedere excepțională de jur împrejur și o izolare fonică sporită
- Cabina rotativă a TRAC VC este cel mai confortabil sistem cu cabină reversibilă de pe piață
- Maneta multifuncțională CMOTION și ecranul tactil CEBIS de 12" sunt operate în mod intuitiv
- GPS PILOT CEMIS 1200, inclusiv controlul implementelor ISOBUS și gestionarea lucrărilor

Proportii impresionante.

TRAC / TRAC VC



¹ Ampatamentul mai mare și o distribuție echilibrată a greutatei asigură o forță de tracțiune și o capacitate de ridicare sporite.

SADDLE TRAC



¹ Distribuția ideală a greutatei 63:37 se aplică pentru activitățile cu încărcături mari.

XERION		5000 TRAC / TRAC VC	4500 TRAC / TRAC VC	4200 TRAC / TRAC VC / SADDLE TRAC
Motor				
Producător		Mercedes-Benz	Mercedes-Benz	Mercedes-Benz
Număr de cilindri		6	6	6
Capacitate cilindrică	cm³	12800	12800	10700
Turație nominală	rpm	1900	1900	1900
Turație inferioară a motorului la ralanti (transmisie în poziția neutră)	rpm	730	730	730
Turație superioară a motorului la ralanti	rpm	1920	1920	1920
Putere la turația nominală a motorului (ECE R 120) ¹	kW/CP	374/509	353/480	337/458
Putere maximă (ECE R 120) ¹	kW/CP	390/530	360/490	340/462
Cuplu maxim (ECE R 120) ¹	Nm	2600	2400	2200
Rezervor combustibil	l	740	740	740
Rezervor auxiliar (190 l)		●	●	○
Rezervor de uree	l	88	88	88

Sistem electric				
Generator CA	A/V	100 A / 24 V + 240 A / 12 V	100 A / 24 V + 240 A / 12 V	100 A / 24 V + 240 A / 12 V
Baterii	Ah/V	4 x 75 Ah, total 150/24, 150/12	4 x 75 Ah, total 150/24, 150/12	4 x 75 Ah, total 150/24, 150/12

Transmisie CMATIC				
Transmisie		CMATIC	CMATIC	CMATIC
Tip transmisie		Hidrostatică-mecanică, cu repartizarea puterii		
Putere		Tracțiune integrală, permanentă	Tracțiune integrală, permanentă	Tracțiune integrală, permanentă
Viteză maximă	km/h	50/40	50/40	50/40
Diferențial longitudinal				
		Eccom 5.5: rigid (fără diferențial longitudinal)		
Turație priză de putere	rpm	1000	1000	1000
Cuplare / decuplare automată a prizei de putere		●	●	●

Punți viratoare motoare				
Diferențiale blocabile		100% blocabil, acționare electrohidraulică, model cu lamele, cu funcție automată		

Frâne				
Frână de serviciu		Frâne multidisc umede acționate hidraulic, ranforsate cu putere auxiliară, pe toate roțile		
Frână de parcare		Frâne cu arcuri eliberate electrohidraulic		

Circuitul hidraulic				
Capacitate max. rezervor de lichid hidraulic	l	120	120	120
Volum max. demontabil	l	80	80	80

Circuit primar (tiranți, supape hidraulice auxiliare)				
Presiune maximă de funcționare	Mpa (bar)	20 (200)	20 (200)	20 (200)
Debit max.	l/min	197	197	197
Număr de valve hidraulice		Max. 7 spate, max. 3 față	Max. 7 spate, max. 3 față	Max. 7 spate, max. 3 față
Debit max. per supapă hidraulică	l/min	105	105	105
Putere hidraulică max., total	kW	58	58	58

Hidraulică de putere (opțional)				
Presiune de lucru	Mpa (bar)	26 (260)	26 (260)	26 (260)
Debit max.	l/min	250 la 1650 rpm	250 la 1650 rpm	250 la 1650 rpm
				SADDLE TRAC: 250 la 1480 rpm
Putere hidraulică max., total	kW	90	90	90

Sistem hidraulic auxiliar (opțional)				
Presiune de lucru	Mpa (bar)	20 (200)	20 (200)	20 (200)
Debit max.	l/min	80	80	80

XERION		5000 TRAC / TRAC VC	4500 TRAC / TRAC VC	4200 TRAC / TRAC VC / SADDLE TRAC
Puncte de cuplare				
Cuplare automată, bolț D38, sferic	max. kg	Sarcină pe bara de tracțiune 2500	Sarcină pe bara de tracțiune 2500	Sarcină pe bara de tracțiune 2500
Dispozitiv de cuplare cu bilă, sistem bilă 80				
până la 40 km/h	max. kg	Sarcină pe bara de tracțiune 3000	Sarcină pe bara de tracțiune 3000	Sarcină pe bara de tracțiune 3000
până la 50 km/h	max. kg	Sarcină pe bara de tracțiune 2000	Sarcină pe bara de tracțiune 2000	Sarcină pe bara de tracțiune 2000
Bară de tracțiune variabilă D40, D50	max. kg	Sarcină pe bara de tracțiune 3000	Sarcină pe bara de tracțiune 3000	Sarcină pe bara de tracțiune 3000
Sistem bilă bară de tracțiune	max. kg	Sarcină pe bara de tracțiune 4000	Sarcină pe bara de tracțiune 4000	Sarcină pe bara de tracțiune 4000
Dispozitiv de remorcare gât-de-lebădă	max. kg	Sarcină pe bara de tracțiune 15000	Sarcină pe bara de tracțiune 15000	Sarcină pe bara de tracțiune 15000
Piton Fix	max. kg	Sarcină pe bara de tracțiune 4000	Sarcină pe bara de tracțiune 4000	Sarcină pe bara de tracțiune 4000

Tiranți frontali				
Categorie	Mpa (bar)	III N, acțiune dublă	III N, acțiune dublă	III N, acțiune dublă
Capacitate constantă de ridicare	kg	8100	8100	8100
Capacitate max. de ridicare	kg	8400	8400	8400
Înălțime max. de ridicare	mm	905	905	905
Funcție de selectare		Ridicare, coborâre (apăsare)	Ridicare, coborâre (apăsare)	Ridicare, coborâre (apăsare)
Funcție de control		Controlul poziției, amortizarea vibrațiilor	Controlul poziției, amortizarea vibrațiilor	Controlul poziției, amortizarea vibrațiilor

Tiranți spate				
Categorie		IV N, acțiune dublă	IV N, acțiune dublă	IV N, acțiune dublă
Capacitate constantă de ridicare / capacitate max. de ridicare / înălțime max. de ridicare	kN / kN / mm	100 / 136 / 763	100 / 136 / 763	100 / 136 / 763
Funcție de selectare		Ridicare, coborâre (apăsare)	Ridicare, coborâre (apăsare)	Ridicare, coborâre (apăsare)
Funcție de control		Controlul poziției/rezistența la tracțiune, amortizarea vibrațiilor	Controlul poziției/rezistența la tracțiune, amortizarea vibrațiilor	Controlul poziției/rezistența la tracțiune, amortizarea vibrațiilor

Dimensiuni și greutateți pentru TRAC și TRAC VC				
Lungime totală, inclusiv tiranți (pliați în față, în poziție orizontală în spate)	mm	7163	7163	7163
Înălțime totală în funcție de anvelope	mm	3791-3941	3791-3941	3791-3941
Ecartament	mm	3600	3600	3600
Garda la sol în funcție de echipare	mm	375-525	375-525	375-525
Cel mai mic cerc de bracaj	m	15	15	15
Greutate la gol TRAC (cu anvelope, rezervor plin și echipare standard)	kg	16300	16300	16000

Dimensiuni și greutateți pentru SADDLE TRAC				
Lungime totală, inclusiv tiranți (pliați în față, tiranți spate pivotanți în poziție orizontală)	mm	7884	7884	7884
Înălțime totală în funcție de anvelope	mm	3900	3900	3900
Ecartament	mm	3600	3600	3600
Garda la sol în funcție de echipare	mm	–	–	375-525
Cel mai mic cerc de bracaj	m	–	–	15
Greutate (gol) SADDLE TRAC (cu anvelope, rezervor plin și echipament standard)	kg	–	–	15600

Gestionarea datelor și sisteme de asistență pentru operator				
CEMOS		○	○	○
Memorarea secvențelor la tractoare (CSM)		●	●	●
ISOBUS și TIM		○	○	○
GPS PILOT ready		●	●	●
GPS PILOT CEMIS 1200		○	○	○
Machine connect - Licență pe 5 ani		●	●	●

Opțiuni				
Opțiune		○	○	○
Standard		●	●	●
Disponibil		□	□	□
Nu este disponibil		–	–	–

Accesorii				
Accesoriu		○	○	○
Standard		●	●	●
Disponibil		□	□	□
Nu este disponibil		–	–	–
Alte informații				
Alte informații		○	○	○
Standard		●	●	●
Disponibil		□	□	□
Nu este disponibil		–	–	–

CLAAS dezvoltă în permanență produsele sale pentru a satisface cerințele clienților. Acest lucru înseamnă că toate produsele pot fi modificate fără notificări prealabile. Toate descrierile și specificațiile din această broșură trebuie să fie considerate ca fiind aproximative, putând include echipamente opționale care nu fac parte din specificațiile standard. Această broșură este concepută pentru a fi utilil-zată în întreaga lume. Vă rugăm să consultați dealerul CLAAS cel mai apropiat și lista de prețuri pentru detalii. Unele panouri de protecție au fost eliminate în scopuri ilustrative, pentru a prezenta funcția în mod mai clar. Pentru a evita orice risc de pericol, nu eliminați aceste panouri de protecție. În acest sens, vă rugăm să consultați instrucțiunile din manualul de utilizare. Toate datele tehnice ale motoarelor au la bază norma de poluare europeană: Stage. Utilizarea în prezentul document a normei Tier are scop exclusiv informativ și de a asigura o mai bună înțelegere a datelor și nu implică necesitatea unei certificări pentru regiunile în care emisiile sunt reglementate prin norma Tier.

^[1] Îndeplinește standardul ISO TR 14396

Creștem împreună.

Pentru noi, dumneavoastră, clienții noștri, sunteți în prim-planul a tot ceea ce facem. Cunoaștem provocările cu care vă confrunțați în fiecare zi și lucrăm împreună cu dumneavoastră pentru a dezvolta tehnologii agricole care să vă permită să vă conduceți afacerea cu succes și în mod durabil, acum și în viitor. Soluțiile noastre digitale simplifică procesele complexe și vă fac munca mai ușoară. Vrem să vă ajutăm să fiți cei mai buni în câmpul dumneavoastră.



CLAAS Regional Center South East Europe S.R.L.
Șos. București – Urziceni, Nr. 68 C
077010 Afumați, Județ Ilfov, România
info-ro@claas.com
www.claas.ro