



Mähwerke

DISCO

Front- und Heckmähwerke

**CLAAS**





<b>Produktübersicht</b>	<b>4</b>
<b>Technik für Profis</b>	<b>6</b>
MAX CUT Mähbalken	8
Aufbereiter	16
Bedienerfreundlichkeit	18
Entlastung und Drehzahlreduzierung	20
<b>Heckmähwerke</b>	<b>22</b>
DISCO CONTOUR mit Mittenaufhängung	24
DISCO 100er mit Seitenaufhängung	32
DISCO 10er mit Seitenaufhängung	38
<b>Frontmähwerke</b>	<b>44</b>
DISCO MOVE	46
DISCO PROFIL	50
DISCO 3150 F	54
<b>Wildrettung</b>	<b>58</b>
<b>CLAAS Service &amp; Parts</b>	<b>60</b>
<b>Technische Daten</b>	<b>63</b>

Sie suchen ein Mähwerk?  
Wir haben das passende.

Frontmähwerke		Heckmähwerke	
<b>DISCO MOVE</b>		<b>DISCO CONTOUR</b>	
3600 F / FC / FRC	3,40 m	4400	4,20 m
3200 F / FC / FRC	3,00 m	4000	3,80 m
<ul style="list-style-type: none"> <li>– MAX CUT Mähbalken</li> <li>– Drehzahlreduzierung</li> <li>– 3D-Bodenanpassung mit bodennahem Drehpunkt (vertikale Bewegung unabhängig vom Traktor)</li> <li>– Hydropneumatische Entlastung ACTIVE FLOAT</li> </ul>		<ul style="list-style-type: none"> <li>– MAX CUT Mähbalken</li> <li>– Drehzahlreduzierung</li> <li>– Mittenaufhängung</li> <li>– Hydropneumatische Entlastung ACTIVE FLOAT</li> <li>– Vektorklappung für Transportstellung bei DISCO 4400</li> </ul>	
<b>DISCO PROFIL</b>		<b>DISCO 100er Baureihe</b>	
3600 F / FC / FRC	3,40 m	360	3,40 m
3200 F / FC / FRC	3,00 m	320 / C	3,00 m
<ul style="list-style-type: none"> <li>– MAX CUT Mähbalken</li> <li>– Drehzahlreduzierung</li> <li>– 3D-Bodenanpassung mit bodennahem Drehpunkt</li> <li>– Hydropneumatische Entlastung ACTIVE FLOAT (optional)</li> <li>– Federentlastung</li> </ul>		<ul style="list-style-type: none"> <li>– MAX CUT Mähbalken</li> <li>– Drehzahlreduzierung</li> <li>– Seitenaufhängung</li> <li>– Schwerpunktentlastung</li> </ul>	
<b>DISCO Kompaktbaureihe</b>		<b>DISCO 10er Baureihe</b>	
3150 F	3,00 m	32	3,00 m
<ul style="list-style-type: none"> <li>– MAX CUT Mähbalken</li> <li>– Drehzahlreduzierung</li> <li>– 2D-Bodenanpassung</li> <li>– Hydropneumatische Entlastung ACTIVE FLOAT (optional)</li> <li>– Federentlastung</li> </ul>		<ul style="list-style-type: none"> <li>– MAX CUT Mähbalken</li> <li>– Drehzahlreduzierung</li> <li>– Seitenaufhängung</li> <li>– Schwerpunktentlastung</li> </ul>	
		28	2,60 m
		24	2,20 m

Großflächenmähwerke		DISCO BUSINESS	
<b>DISCO DUO für Schubfahrt</b>		1100 C / RC	9,40-10,70 m
9400 C	9,10 m	9700 C / RC	8,80-9,50 m
<ul style="list-style-type: none"> <li>– MAX CUT Mähbalken</li> <li>– Drehzahlreduzierung</li> <li>– Für Traktoren mit Rückfahreinrichtung</li> <li>– Hydropneumatische Entlastung ACTIVE FLOAT mit automatischer Regelung</li> <li>– Hydraulische Non-Stop-Anfahrtsicherung</li> <li>– Load-Sensing und ISOBUS-Fähigkeit</li> </ul>		<ul style="list-style-type: none"> <li>– MAX CUT Mähbalken</li> <li>– Drehzahlreduzierung</li> <li>– Stufenlos verstellbare Arbeitsbreite bei DISCO 1100 und DISCO 9700 C / RC BUSINESS</li> <li>– Hydropneumatische Entlastung ACTIVE FLOAT mit automatischer Regelung</li> <li>– Hydraulische Non-Stop-Anfahrtsicherung</li> <li>– Load-Sensing und ISOBUS-Fähigkeit</li> </ul>	
<b>DISCO Schwadzusammenführung mit Bändern</b>		<b>DISCO COMFORT</b>	
9700 C / RC AUTO SWATHER	8,80-9,50 m	1100	9,90 / 9,70 m
9300 C AUTO SWATHER	9,10 / 8,90 m	1010	9,90 / 9,70 m
<ul style="list-style-type: none"> <li>– MAX CUT Mähbalken</li> <li>– Drehzahlreduzierung</li> <li>– Schwadzusammenführung mit Bändern</li> <li>– Stufenlos verstellbare Arbeitsbreite bei DISCO 9700 C / RC AUTO SWATHER</li> <li>– Hydropneumatische Entlastung ACTIVE FLOAT mit automatischer Regelung</li> <li>– Hydraulische Non-Stop-Anfahrtsicherung</li> <li>– Load-Sensing und ISOBUS-Fähigkeit</li> </ul>		<ul style="list-style-type: none"> <li>– MAX CUT Mähbalken</li> <li>– Drehzahlreduzierung</li> <li>– Hydropneumatische Entlastung ACTIVE FLOAT</li> <li>– Load-Sensing (ISOBUS-Fähigkeit) und hydraulische Steuergeräte</li> <li>– Vektorklappung für Transportstellung</li> </ul>	
<b>DISCO Schwadzusammenführung mit Schnecken</b>		<b>DISCO TREND</b>	
9300 C / DIRECT SWATHER	9,10 / 8,90 m	1010	9,40-10,70 m
<ul style="list-style-type: none"> <li>– MAX CUT Mähbalken</li> <li>– Drehzahlreduzierung</li> <li>– Schwadzusammenführung mit Schnecken</li> <li>– Hydropneumatische Entlastung ACTIVE FLOAT mit automatischer Regelung</li> <li>– Hydraulische Non-Stop-Anfahrtsicherung</li> <li>– Load-Sensing und ISOBUS-Fähigkeit</li> </ul>		<ul style="list-style-type: none"> <li>– MAX CUT Mähbalken</li> <li>– Drehzahlreduzierung</li> <li>– Stufenlos verstellbare Arbeitsbreite bei DISCO 1100 TREND</li> <li>– Hydropneumatische Entlastung ACTIVE FLOAT</li> <li>– Direktbedienung über Traktorsteuergerät</li> <li>– Vektorklappung für Transportstellung bei DISCO 1010</li> </ul>	
		9300	9,90 / 9,70 m
		8500 C / RC	9,10 / 8,90 m
			8,30 / 8,10 m

Nähere Details zu diesen Modellen sind in der Broschüre DISCO Front- und Großflächenmähwerke zu finden.

**Legende:**  
ohne Zusatz = ohne Aufbereiter  
F = Frontmähwerk  
C = Zinkenaufbereiter  
RC = Walzenaufbereiter

# DISCO begeistert Menschen. Weltweit.

Leonardo Mattei, Landwirt, Italien



„Wir mähen mit dem DISCO 9700 RC BUSINESS und arbeiten hauptsächlich in hügeligem Gelände mit teilweise sehr anspruchsvollen Hanglagen. Wir hätten nie erwartet, dass eine so große Maschine in diesen schwierigen Verhältnissen so problemlos klarkommt.“

Andreas Binder, Landwirt, Deutschland



„Dank des DISCO 9700 RC AUTO SWATHER mit seinem doppelt angetriebenen Walzenaufbereiter können wir problemlos Hirsebestände bis zu einer Höhe von 4,0 m mähen und den nachfolgenden JAGUAR optimal auslasten.“

Masanori Mukai, Farm Manager bei Nobels Farm, Japan



„Nicht nur für die Arbeit im Feld eine hervorragende Maschine, sondern auch im Hinblick auf die Wartungsfreundlichkeit. Am meisten hat mich überrascht, dass ich beim DISCO keine Schnittspuren erkennen kann. Auch auf unebenem Gelände – ACTIVE FLOAT arbeitet wirklich zuverlässig.“

Didier Grasset, Landwirt, Frankreich



„Wir sind sehr zufrieden mit dem Balken und schätzen neben der Schnittqualität die geringen Wartungskosten und die Wartungsfreundlichkeit.“

Sam McNamara, Landwirt, Westaustralien



„Mit unseren zwei DISCO 1100 Mähkombinationen schaffen wir es, etwa 200 ha in nur 10 Stunden zu mähen. Davor hatten wir selbstfahrende Mäher im Einsatz, mit denen wir aber Schwierigkeiten hatten, die Flächen in dieser Zeit zu schaffen.“

Willi Schmeh, Landwirt, Deutschland



„Ich bin absolut begeistert vom DISCO Mähwerk und seiner Schnittqualität! Selbst schwierige Bestände werden sauber gemäht und zu einem gleichmäßigen und lockeren Schwad abgelegt.“

Jaakko Suominen, Venna Ltd, Finnland



„Venna ist ein 400 ha großer Biomilchviehbetrieb. Wir legen sehr viel Wert auf das Wohlbefinden der Tiere und eine hohe Futterqualität. Bestes Gras und der richtige Schnitzeitpunkt sind bei der Produktion von Biomilch äußerst wichtig. Aus dieser Milch produzieren wir unser Bioeis. Die Leistung und die Qualität der CLAAS Produkte passen einfach perfekt zu unseren Wertvorstellungen.“

Erik Sandmo, Landwirt, Utsira, Norwegen



„Ich bin sehr zufrieden, das CLAAS Mähwerk passt sich dem Untergrund hervorragend an! Je nach Bedingungen kann ich problemlos mit bis zu 18 km/h mähen.“ Erik Sandmo fasst es mit seinen eigenen Worten zusammen: „It goes like hell!“

# Mit MAX CUT sind Sie immer einen Schnitt voraus.

Weil jeder Grashalm zählt.

Auf den ersten Blick sind alle Mähbalken gleich?  
Eben nicht – schauen Sie genau hin!

CLAAS hat mit dem MAX CUT Mähbalken nicht nur einen komplett eigenen Mähbalken entwickelt – sondern damit den Stand der Mähetechnik revolutioniert und neu für Sie definiert! Die DISCO Mähetechnologie hat sich bewährt und sorgt für den Erfolg dieses Produkts.

Besonders charakteristisch ist die Wellenform der Balkenwanne, dank der die verschleißfest konzipierten Mähscheiben äußerst weit vorne positioniert sein können. Dadurch und durch die unterschiedlich konzipierten Zwischenstücke für zu- und auseinanderlaufende Mähscheiben haben Sie maximalen Überschneidung und den perfekten Schnitt.

Für uns zählt nicht nur Ihr Ergebnis auf dem Feld – wir legen Wert auf Ihre Futterqualität. Gehen Sie einmal der Sache auf den Grund und schauen Sie sich unseren Mähbalken von unten an. Der Tunneffekt wird durch speziell gestaltete Spoiler verstärkt, so kann Schmutz optimal nach unten abfließen. Kein Schmutz im Futter – beste Futterqualität für Sie!

Den MAX CUT Mähbalken gibt es in einer Breite von 2,20 m bis 4,20 m. Er steckt in jedem Mähwerk, von ganz klein bis ganz groß. Außerdem kann er verbaut im DIRECT DISC sogar den JAGUAR füttern.

Wir haben die Qualität gerne selbst in der Hand – weil wir für Sie nur das Beste akzeptieren.  
Made in Bad Saulgau.



# Das Herzstück Ihres DISCO Mähwerks? Der MAX CUT Mähbalken.



## Einzigartiges Antriebskonzept.

Durch die Kombination der Vorteile verschiedener Antriebskonzepte ist der MAX CUT Mähbalken in seiner Art absolut einzigartig und so effizient wie kein anderer. Dank der Wellenform sind die großen Antriebsritzeln der Mähscheibe besonders weit vorn gelagert und an zwei Stellen mit mehreren Zähnen im Eingriff. Gleichmäßige Scheibenabstände sorgen unter allen Einsatzbedingungen für ein perfektes Schnittbild. Der MAX CUT Mähbalken ist dauergeschmiert und deshalb wartungsfrei.

- 1 Wellenförmige, aus einem Stück geprägte Wanne
- 2 Nach vorne versetzte Mähscheiben mit um 360° drehbaren Messern
- 3 Optimaler Tunneleffekt, verstärkt durch Gleitkufen mit Spoilerwirkung
- 4 Innovatives Schraubkonzept für maximale Biege- und Formstabilität
- 5 Dauergeschmierter, wartungsfreier Mähbalken für maximale Lebensdauer
- 6 SAFETY LINK Sicherheitsmodule zum Balkenschutz bei Kollision
- 7 Extra gehärtete Kufenzwischenstücke für einen sauberen Schnitt
- 8 Sehr kleine Balkenöffnungen für höchste Festigkeit



Stahlinnovationspreis 2018 für den MAX CUT Mähbalken.

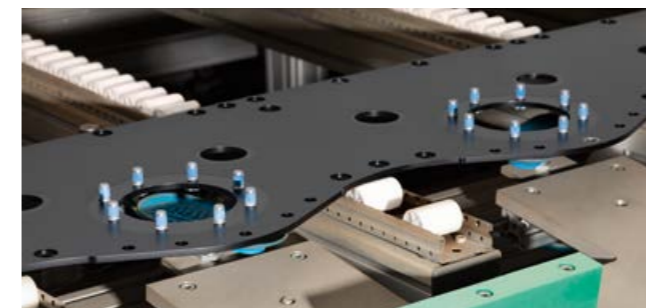


## Gepresste Balkenwanne in Wellenform.

Mit einer Presskraft von 3.000 t wird die Basis des MAX CUT Mähbalkens geformt: die aus einem Stück geprägte, wellenförmige Balkenwanne. Diese sorgt für die notwendige Grundstabilität und einzigartige technische Möglichkeiten. Nur die ideale Wellenform bewältigt kompromisslos und effizient alle Anforderungen, die ein moderner Mähbalken erfüllen muss.



Für die besondere Gestaltung der Balkenwanne durch Einsatz eines mikrolegierten Feinkornbaustahls und den Verzicht auf schwächende Schweißnähte erhielt der MAX CUT Mähbalken den Stahlinnovationspreis 2018.



## Ein starker Balkendeckel.

Die spezielle Wellenform ermöglicht einen maximalen Balkenquerschnitt. Durch die sehr klein gehaltenen Modulöffnungen im Balkendeckel erlangt der Mähbalken zusätzliche höchste Stabilität.



## Schrauben statt Schweißen.

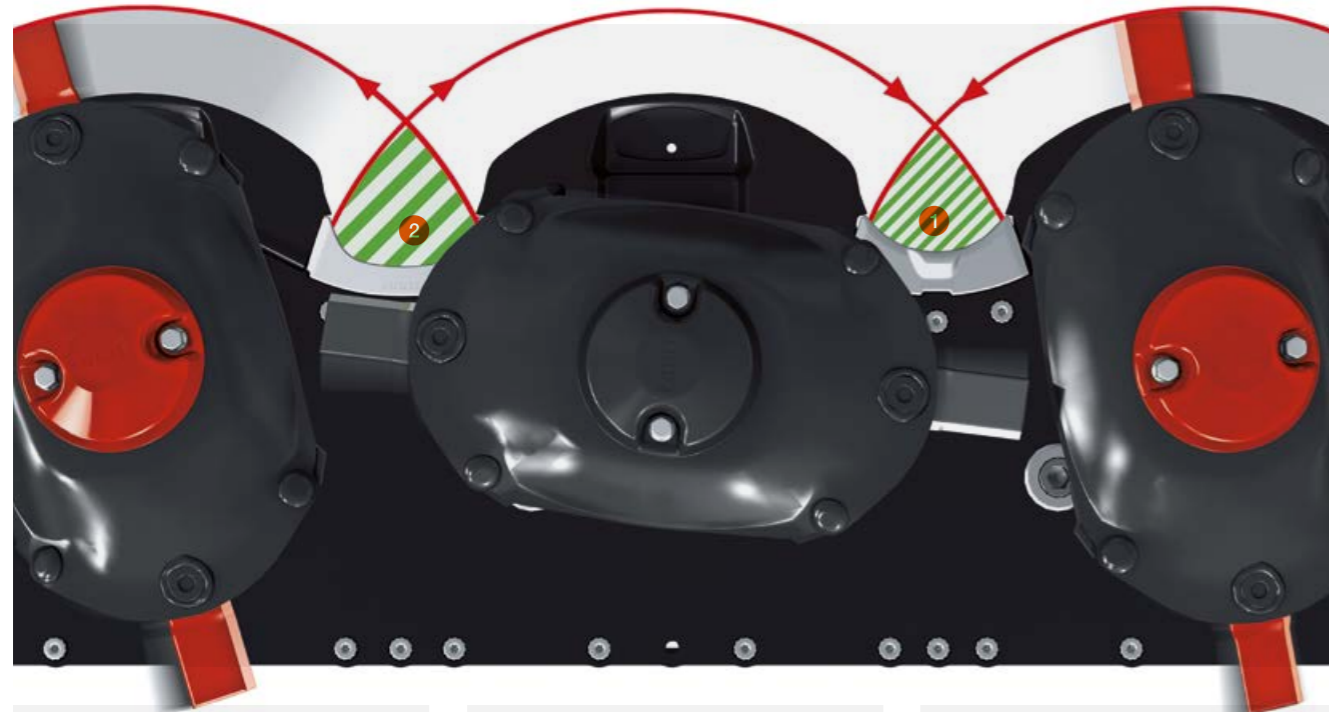
Ein weiteres Erfolgsgeheimnis des MAX CUT Mähbalkens: Balkenwanne und -deckel werden von Anfang an gemeinsam bearbeitet, sodass beide Hälften exakt zusammenpassen. Das innovative Schraubkonzept garantiert dazu perfekten Formschluss und liefert ohne materialschwächendes Schweißen maximale Biege- und Formstabilität.



„Dauerhaltbarkeit war eine der wichtigsten Prämissen für die Entwicklung des MAX CUT Mähbalkens. Daher setzten wir konsequent auf ein Schraubkonzept mit speziellen formschlüssigen Rändelschrauben, die eine kerbfreie und dauerhaft feste Verbindung von Balkenwanne und -deckel garantieren.“

Martin Ober, Entwicklungsingenieur für DISCO u. Mähbalken

# Mähtechnik für höchste Präzision. Der Unterschied liegt im Detail.



## Zwischenstücke mit großer Wirkung – mit oder ohne Nase.

Die prägnante Wellenform ermöglicht eine weitere technische Raffinesse: Sie bietet Platz für zwei unterschiedlich gestaltete, extra gehärtete Zwischenstücke und sorgt somit für den perfekten Schnitt. Diese ermöglichen eine Vergrößerung der Schnittfläche, maximale Überlappung der Messerflugkreise und somit den perfekten Schnitt.

- 1 Dort wo die Messer zueinanderlaufen, ist das Zwischenstück ein sicherer Balkenschnittschutz. Außerdem ist es mit einer leichten Erhöhung versehen, welche wie eine Gegenschneide funktioniert und so Schmutznasen vorbeugt.
- 2 Beim Auseinanderlaufen treten die Messer durch ein sehr schlank gestaltetes Zwischenstück früher aus dem Balken heraus, wodurch die Überlappung der Messerflugkreise an dieser Stelle maximiert wird. Die spezielle Formgebung sorgt zudem für optimalen Gutfluss.

## Klingenklar – weil der Kunde König ist.

Ab dem Geschäftsjahr 2022 sind linksdrehende Mähscheiben mit einer roten Kappe versehen, ebenso sind die dazugehörigen Klingen rot markiert. Dies erleichtert den Messerwechsel, spart somit Zeit und garantiert ein sauberes Mähbild.



## Tunneleffekt für sauberes Erntegut.

Extrabreite Gleitkufen mit spezieller Formgebung leiten den Schmutz durch eine Art „Spoilereffekt“. Zugleich schützen sie die Balkenwanne und können aufgrund der außergewöhnlichen Wellenform sehr weit vorne abgestützt werden. Dadurch erlangen die Gleitkufen zusätzliche Stabilität.



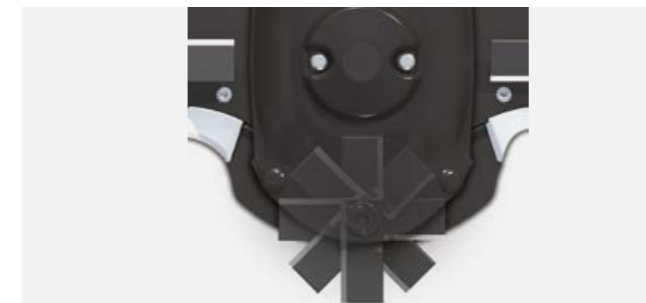
## Groß dimensionierte Zahnräder.

Besonders fein geschliffene, ballige Zahnräder sorgen für eine höchst effiziente Kraftübertragung. Sie drehen sich aufgrund ihrer Größe viel langsamer als die nach vorne versetzten Antriebsritzeln der Mähscheiben. Deshalb arbeitet der Balken leise und verschleißarm.



## Verschleißschutz für die Messerträger.

Die Messerträger sind außen mit einer hochwertigen Wolframcarbid-Beschichtung versehen. So sind sie optimal gegen Verschleiß geschützt.



## 360° frei drehbare Messer.

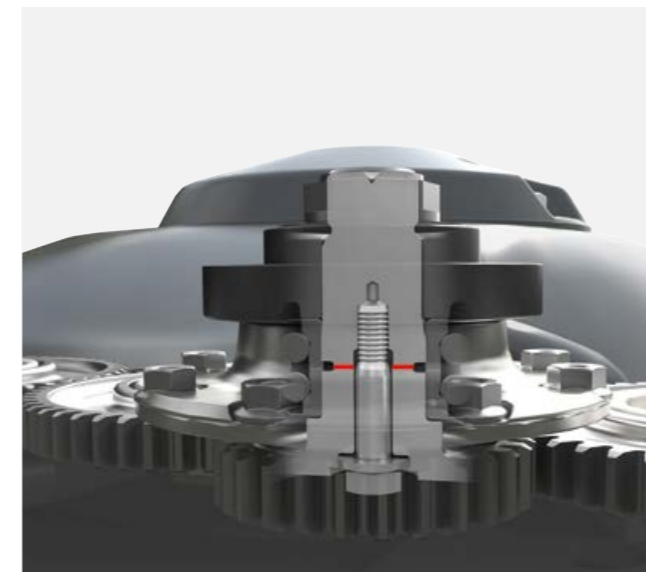
Lange scharf und trotzdem sicher: Die frei drehenden Messer weichen Hindernissen aus und schlagen nirgends mit der Gegenseite an. Deshalb sind sie immer beidseitig verwendbar, bevor sie ausgetauscht werden müssen.



## Durchdachte Mähscheibe.

Die besondere Form garantiert einen optimalen Gutfluss und höchste Verschleißbeständigkeit. Zusätzliche Verschleißbolzen schützen die schrägen Flächen. Der spezielle Hartmetallausräumer auf der unteren Seite der Mähscheibe dient dazu, den Schmutzaufbau auf dem Balken sowie das Anlaufmoment möglichst gering zu halten.

Minimaler Verschleiß.  
Damit Sie lange Freude haben.



**Sicherheitsmodul SAFETY LINK.**

Jede einzelne Mähscheibe des MAX CUT Mähbalkens ist durch eine definierte Sollbruchstelle im Sicherheitsmodul geschützt. Im Fall einer Kollision wird die Mähscheibe vom Antriebsstrang getrennt, wobei eine Axialschraube die Mähscheibe in Position hält, sodass diese nicht wegfliegt. Durch die große Ritzel-dimension stehen stets mehrere Zähne im Eingriff und Lastspitzen werden zuverlässig abgefangen. Für höchste Lebensdauer sorgt zudem ein sehr großes, extra abgedichtetes Doppelrillenkugellager mit hoher Stützweite. Außerdem sind die Mähscheiben so angeordnet, dass sie nie zusammen-schlagen können.



**Maximaler Schutz für spezielle Bedingungen.**

Bei großer Hektarleistung oder abrasiven Bedingungen kann der MAX CUT Mähbalken optional mit entsprechenden Verschleißkufen ausgestattet werden. Diese sind auch als eine um 15 mm höhere Variante erhältlich. Insbesondere für den intensiven Einsatz (z.B. in Luzerne) gibt es einen zusätzlichen Mähbalkenschutz für den Kufenzwischenraum.



**Hoch oder höher?**

**Wir haben die passenden Kufen.**

Ein höherer Schnitt kann durch einfaches Anschrauben optionaler Hoch- oder Doppelhochschnittkufen realisiert werden. Je nachdem ergibt sich dadurch eine um 30 mm bzw. 60 mm höhere Schnitthöhe. Die einzigartige abgekantete Form ermöglicht eine sehr große Auflagefläche der Kufen für verschiedene Schnitthöhen.

**Härtetest in Luzerne – mit Bravour bestanden.**

In zwei Jahren Ernte wurden mit einer DISCO Mähkombination bei der Trocknungsgesellschaft Luzéal in Frankreich am Standort Saint-Remy-sur-Bussy rund 20.000 ha Luzerne gemäht und aufbereitet. Insgesamt entstehen so jährlich an sechs Standorten ca. 162.000 t trockene Ware in Form von Pellets und Ballen. Bis auf ein aufgrund einer Kollision abgeschertes SAFETY LINK Modul gab es keinen Anlass für Werkstattaufenthalte. Dementsprechend positiv ist das Fazit von Standortleiter Hughes Dubreuil: „Die Arbeitsqualität und die Stabilität der Mähkombination und des MAX CUT Mähbalkens haben uns absolut überzeugt.“





# Ihr Zeitgewinn. Der Aufbereiter.



## Zinkenaufbereiter.

Zinkenaufbereiter mit spiralförmig angeordneten, V-förmigen Zinken sind ideal für die Grasernte. Die Aufbereitungsintensität wird über ein Schikaneblech eingestellt. Die elastische Lagerung ermöglicht das Ausweichen der Zinken, falls unerwünschte Gegenstände wie Steine in den Aufbereiter gelangen. Reparaturkosten werden so vermieden. Das Erntegut lässt sich optional mit der Breitverteilhaube über die gesamte Arbeitsbreite verteilen oder mit variabel einstellbaren Schwadblechen auf ein Schwad ablegen.

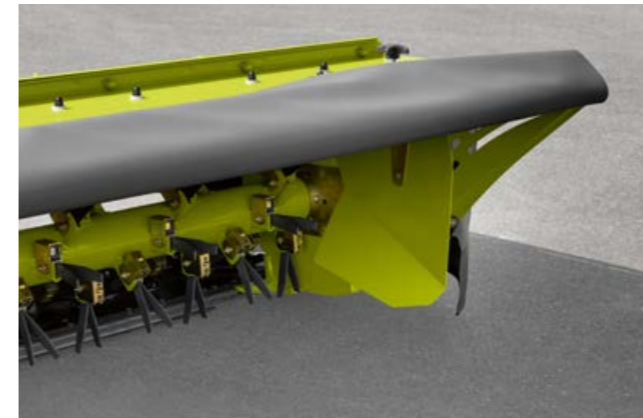
## Walzenaufbereiter.

Bei blattreichen Futterarten wie Luzerne ist eine schonende Aufbereitung notwendig. Ziel ist es, die Stängel zu quetschen, ohne die Blätter zu verlieren. Hier kommen die DISCO Mähwerke mit Walzenaufbereiter wirkungsvoll zum Einsatz. Die V-förmig ineinandergreifenden, besonders langlebigen Polyurethan-Walzen quetschen die harten Stängel und schonen die Blätter. Der Aufbereitungsgrad ist über eine Federvorspannung einstellbar. Zur Schwadformung dienen variable Schwadbleche.



## Zinkenrichtwerkzeug und Montagehilfe.

Mit dem Zinkenrichtwerkzeug können durch Fremdmaterial verbogene Zinken einfach wieder ausgerichtet werden. Verschlissene Zinken sind mit der Montagehilfe schnell ausgewechselt.



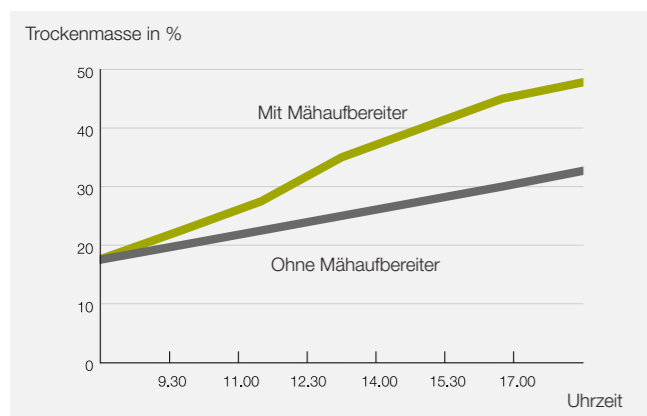
## Breitverteilhaube und Schwadbleche.

Mit der optionalen Breitverteilhaube für Mähwerke mit Zinkenaufbereiter wird das Erntegut gleichmäßig auf die gesamte Arbeitsbreite verteilt. Durch variabel einstellbare Schwadbleche können Sie komfortabel auf unterschiedliche Futtermengen reagieren und die Schwadbreite flexibel einstellen.



## Fördertrommeln.

An den äußeren Mähscheiben sorgen Fördertrommeln für einen optimalen Gutfluss.



## Das Wetter austricksen.

Mit Aufbereitermähdern lässt sich die Anwel- bzw. Trocknungszeit des Ernteguts wesentlich verringern. So können Sie insbesondere enge Erntezeitfenster effektiv nutzen. Zudem gewinnen Sie Zeit durch das Einsparen des Wendens. Daher bietet CLAAS Mähwerke ab 2,60 m Arbeitsbreite mit Zinken- und Walzenaufbereiter an.



## Schwadscheiben.

Für eine optimale Schwadablage sind für Modelle ohne Aufbereiter schwenkbare Schwadscheiben erhältlich.

## Verschiedene Lösungen für mehr Komfort.

Die DISCO Mähwerke sind so konstruiert, dass sie höchsten Belastungen dauerhaft standhalten und jederzeit beste Schnittqualität liefern. Dabei sind sie einfach bedienbar und arbeiten bei minimalem Kraftbedarf höchst effizient. Alle anfallenden Wartungsarbeiten lassen sich schnell und komfortabel durchführen, der An- und Abbau ist einfach wie nie.



### Bequem anhängen.

Unterschiedliche Mähwerktypen erfordern individuelle Lösungen. Beispielsweise haben die CONTOUR Heckmähwerke Doppelfangschalen, die den Anbau erleichtern, die seitenaufgehängten Heckmähwerke verfügen über Anbaubolzen auf unterschiedlichen Höhen und alle Frontmähwerke lassen sich bequem mit dem Schnellkuppeldreieck anhängen.



### Aufgeräumt.

Für vollste Zufriedenheit, auch nach der Arbeit, haben alle losen Teile wie Kabel, die Gelenkwelle, Hydraulikschläuche oder das Zugseil einen festen Platz am Mähwerk.



### Messerschnellwechsel.

Mit dem mitgelieferten Montagehebel sind die Messer im Handumdrehen ausgetauscht. Ersatzklingen lassen sich in einer regendichten Messerbox verstauen. Montagehebel und Messerbox sind in das Mähwerk integriert.

## Das Design: schick und funktional.

An den Kanten findet man in der Regel schnell die ersten Gebrauchsspuren. Bei fast allen DISCO Heckmähwerken sind deshalb Schutzbügel verbaut, z.T. aus rostfreiem Edelstahl.



## Frei zugänglich.

Beste Zugänglichkeit zum Balken für Reinigungs- und Wartungsarbeiten bei allen Modellen. Die Schutztücher können an einem dafür vorgesehenen Haken sicher befestigt werden.



## Schutztuchkonzept.

Die Schutztücher bestehen aus mehreren Teilen, sodass bei Bedarf das einzelne schadhafte Teil schnell und kostengünstig ausgetauscht werden kann, z.B. das verschleißanfälligeres Seitenteil.



## Die Gelenkwelle.

Die Gelenkwellen haben ein 250-h-Schmierintervall und sind deshalb wartungsarm.



## Beste Technik für Ihre Futterqualität und Kosteneffizienz.



### Aus Reibwiderstand wird Rollwiderstand.

Das hydropneumatische Entlastungssystem bei CLAAS trägt den Namen ACTIVE FLOAT. Je nach Mähwerkmodell ist dieses bereits serienmäßig integriert oder optional verfügbar anstelle einer Federentlastung. Das Gewicht des Mähwerks wird dabei auf den Traktor übertragen und somit von der Grasnarbe genommen. Zugleich werden die Seitenzugkräfte am Hang reduziert, was Fahrkomfort sowie Arbeitsqualität erhöht.

### So viel Entlastung wie möglich, nicht mehr Belastung als nötig.

ACTIVE FLOAT macht es möglich, schnell und unkompliziert auf unterschiedlichste Bedingungen wie nasse Stellen oder trockene Kuppen sowie inhomogene Bestände zu reagieren. Über ein einfachwirkendes Steuergerät lässt sich der Auflage- druck des Mähwerks flexibel regulieren – auch während der Fahrt. Gerade in Randbereichen bietet sich eine vollständige Entlastung des Mähwerks an – dadurch schwebt es geradezu über den Boden. Ein von der Kabine aus gut einsehbares Manometer zeigt stets den eingestellten Wert an.



### Beste Ergebnisse dank ACTIVE FLOAT.

- Optimale Boden Anpassung und Schonung der Grasnarbe
- Sauberes Futter
- Reduzierter Kraft- und Kraftstoffbedarf
- Geringer Verschleiß
- Hohe Arbeitsgeschwindigkeiten

Mit ACTIVE FLOAT gleitet das Mähwerk maximal sanft über den Boden.



### Kraftstoff sparen durch Drehzahlreduktion.

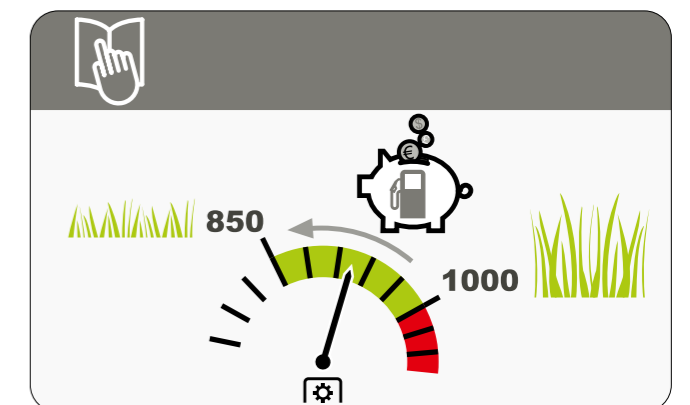
Alle DISCO Mähwerke können je nach Einsatzbedingung auch mit reduzierter Zapfwellendrehzahl auf 850 U/min gefahren werden. Dank dieser „eingebauten Sparzapfwelle“ verringert sich der Kraftstoffverbrauch deutlich.

### Maximale Effizienz mit ACTIVE FLOAT und Sparzapfwelle.

Dank des ACTIVE FLOAT Entlastungssystems kann der Rohaschegehalt um bis zu 17% reduziert werden. Zusätzlich sinkt der Kraftstoffverbrauch um 2,5%. Durch eine Reduzierung der Zapfwellendrehzahl auf 850 U/min kann dieser um weitere 20% gesenkt werden.

### Ersparnisse bestätigt.

Die Fachzeitschrift profi bestätigte in einem unabhängigen Praxistest in der Ausgabe 11/2015: „Wir haben auf den Hektar bezogen Diesel-Ersparnisse von etwa 0,4 bis über 1 Liter gemessen.“



## Heckmähwerkfamilie.

Die Heckmähwerkfamilie der DISCO Baureihe:  
DISCO CONTOUR, DISCO 100er, DISCO 10er.



	DISCO CONTOUR	DISCO 100er	DISCO 10er	
Modelle und Arbeitsbreite	4400:	4,20 m		
	4000:	3,80 m		
	3600 / C / RC:	3,40 m	360: 3,40 m	
	3200 / C / RC:	3,00 m	320 / C: 3,00 m	32: 3,00 m
	2800 / C / RC:	2,60 m	280 / C / RC: 2,60 m	28: 2,60 m
		240 RC: 2,20 m	24: 2,20 m	
Bauart	Mittenaufhängung	Seitenaufhängung	Seitenaufhängung	
Mähbalken	MAX CUT	MAX CUT	MAX CUT	
Entlastung	Schwerpunktentlastung (ACTIVE FLOAT)	Schwerpunktentlastung (Federentlastung)	Schwerpunktentlastung (Federentlastung)	
Transportwinkel	120° mit Endlagendämpfung	105° mit Endlagendämpfung (95° bei Aufbereitermaschinen)	95°	
Zapfwellendrehzahl	1000 (850) U/min	1000 (850) U/min	540 (460) U/min	

C = Zinkenaufbereiter  
RC = Walzenaufbereiter



## Zuverlässigkeit pur.

Die DISCO CONTOUR Heckmähwerke sind schlagkräftig und zuverlässig – egal unter welchen Bedingungen.

### DISCO CONTOUR

4400	4,20 m
4000	3,80 m
3600 / C / RC	3,40 m
3200 / C / RC	3,00 m
2800 / C / RC	2,60 m

# Breit. Kompakt. Genial. Das DISCO 4400.



## Geniale Schlagkraft – intelligent geklappt.

Das DISCO 4400 CONTOUR ist mit 4,20 m Arbeitsbreite das größte und kompakteste Modell seiner Klasse. Zugleich ist es der erste Schritt hin zur Großflächentechnik. Dank der einzigartigen Vektorklappung wird das Mähwerk, analog seinen Geschwistern der CONTOUR Baureihe, in die 120° Transportposition gebracht.

Zudem schwenkt das DISCO 4400 CONTOUR über einen, mit der hydraulischen Non-Stop-Anfahrtsicherung kombinierten, Zylinder nach hinten. Parallel dazu wird optional auch das Schutzdach automatisch um 180° eingeklappt. Der Transport zum nächsten Feld erfolgt somit nicht nur nahe am Traktor im Schwerpunkt, sondern auch innerhalb 4 m Transporthöhe. Durch das kompakte Transportmaß sind trotz großer Arbeitsbreite auch schmale Einfahrten unkompliziert zu passieren.

### Die Argumente.

- MAX CUT Mähbalken optional auch mit (Doppel-) Hochschnittkufen
- Hydropneumatische Entlastung ACTIVE FLOAT
- Einstellbare Unterlenkerbolzen, Doppelfangschalen und Kennfixx-Hydraulikstecker für bequemes Kuppeln
- Hydraulische Non-Stop-Anfahrtsicherung
- Kompakte Transportposition trotz 4,2 m Arbeitsbreite
- Gut einsehbare Höhenanzeige
- Hydraulische Transportverriegelung (Option)
- Hydraulische Schutzdachklappung (Option)
- Warntafeln mit Beleuchtung (Option)
- Schwenkbare Schwadscheibe (Option)
- Abstellvorrichtung (Option)



## Saubere Mähwerkführung – sauberer Schnitt.

Für beste Bodenanpassung sorgt neben der geschraubten, verwindungsfähigen Bauweise des Mähbalkens auch die Mittenaufhängung im Schwerpunkt. Ergänzt wird dies durch zwei freie Drehpunkte der Mäheinheit quer zur Fahrtrichtung – ganz unabhängig vom Traktor. Zudem bewirkt die einstellbare Entlastungsfeder am Ausleger ein gleichmäßiges Aufsetzen der Mäheinheit. Das Ergebnis aus dem Zusammenspiel dieser Komponenten ist eine intakte Grasnarbe und eine hohe Schnittqualität sowie ein gleichmäßiges Schnittbild durch die ruhige Führung des Mähwerks.



## Komfort-Messerbox.

Mit der Komfortvariante der Messerbox sind nicht nur rechte und linke Klingen sauber getrennt, sondern auch neue und gebrauchte finden jeweils ihren Platz. Der Messervorrat ist von außen gut sichtbar und auch mit dem Arbeitshandschuh einfach zu greifen. Außerdem wurde die Box so konzipiert, dass die Messer optimal vor Nässe geschützt sind.



## Ein Mähwerk – zwei Schwade.

Einzigartig für das DISCO 4400 CONTOUR ist die optionale Ablage von zwei Schwaden. Dies ist vor allem auf nassem oder weichem Untergrund sinnvoll, da so die Fahrt auf dem Futter vermieden wird. Ermöglicht wird dies durch zusätzliche Förderhüte im mittleren Bereich des Mähbalkens.



## 120°-Transportposition.

Das Mähwerk wird mithilfe eines doppelwirkenden Schwimmkolbenzylinders eingeklapppt und dabei vor der Endablage sanft abgebremst. Anschließend wird es für den Transport mechanisch oder optional hydraulisch verriegelt und gesichert. Zur Reduzierung der Transporthöhe auf unter 4,00 m sind die seitlichen Schutztücher des DISCO 4000 CONTOUR Heckmähwerks wahlweise mechanisch oder hydraulisch klappbar.

Die 120°-Transportposition und der nahe am Traktor liegende Schwerpunkt sorgen für eine gleichmäßige Belastung der Hinterachse, was ein Aufschaukeln während der Fahrt verhindert. Somit sind Sie auch auf der Straße sicher und wendig unterwegs. Niedrige Durchfahrten können problemlos passiert werden und der Fahrer hat über die Rückspiegel freie Sicht nach hinten.

Für noch mehr Sicherheit bei Straßenfahrten sind optional Warntafeln mit Beleuchtung erhältlich.



## Beste Bodenadaptation – auch am Hang.

Die Mäheinheiten der CONTOUR Baureihe sind im Schwerpunkt aufgehängt, sodass sie frei pendeln und sich den Bodenkonturen anpassen können. Eine Pfeilmarkierung an den Auslegern zeigt die korrekte Höhe zur Einstellung an.

Die komfortable, während der Fahrt verstellbare, hydraulische Entlastung ACTIVE FLOAT schont nicht nur den Boden, sondern minimiert auch die Seitenzugkräfte am Hang.



## Gut geschützt.

Alle DISCO Heckmähwerke haben eine mechanische Anfahr-sicherung. Durch die um 15° geneigte Anbindung weicht die Mäheinheit im Fall einer Kollision nach hinten oben aus. Zum Weiterfahren genügt ein kurzes Zurücksetzen.



## Solider Aufbau.

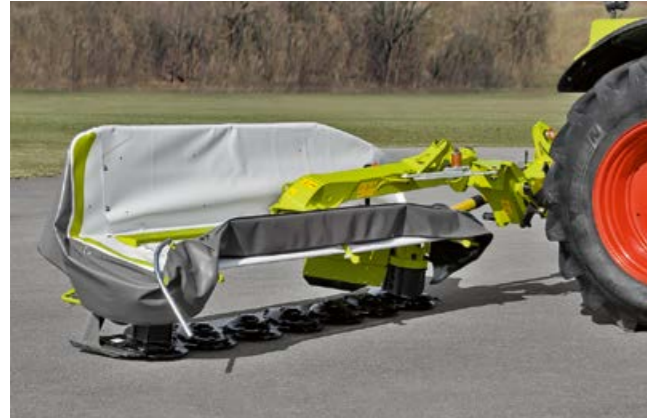
Unsere Maschinen überzeugen durch ihren rundum stabilen und sehr übersichtlichen Aufbau. Mit ihren massiven Bauteilen sind die Mähwerke bestens für den Dauereinsatz ausgestattet. Zum Schutz der Hydraulikbauteile sind diese nach Möglichkeit in den Rahmen integriert.



## Mit Aufbereiter.

Die DISCO CONTOUR Heckmähwerke sind von 2,60 m bis 3,40 m Arbeitsbreite neben der Variante ohne Aufbereiter auch mit Zinken- oder Walzenaufbereiter erhältlich.





#### Wartung und Reinigung.

Rundum nach oben klappbare Schutztücher ermöglichen einen einfachen Zugang zum Mähbalken und zu sämtlichen Wartungsstellen – ideal beispielsweise zum Messerwechseln. Wie bei allen DISCO Mähwerken ist eine Messerbox mit Ersatzklingen in das Mähwerk integriert. Die Kreuzgelenke haben ein Schmierintervall von 250 h – dies reduziert den Wartungsaufwand zusätzlich.



#### Ordnung in der Maschinenhalle.

Optional ist der praktische Abstellbock mit oder ohne Rollen erhältlich. Nach dem Einsatz lässt sich die Maschine platzsparend in Transportposition abstellen. Wo es eng wird, ist der Abstellbock mit Rollen ideal. Das Mähwerk kann so auch ohne Traktor leicht verschoben werden.



#### Die DISCO CONTOUR Argumente.

- Heckmähwerk mit Mittenaufhängung
- MAX CUT Mähbalken optional auch mit (Doppel-) Hochschnittkufen
- Hydropneumatische Entlastung ACTIVE FLOAT
- Ohne Aufbereiter, mit Zinken- oder mit Walzenaufbereiter erhältlich
- Einstellbare Unterlenkerbolzen mit Doppelfangschalen
- Kennfixx-Hydraulikstecker für bequemes Kuppeln
- Anfahrssicherung
- Gut einsehbare Höhenanzeige
- 120°-Transportposition
- Hydraulische Schutz Tuchklappung (Option DISCO 4000 und 4400)
- Hydraulische Transportverriegelung (Option)
- Warntafeln mit Beleuchtung (Option)
- Schwenkbare Schwadscheiben (Option)
- Abstellvorrichtung (Option)



## Langlebig und leichtzügig.

Die seitenaufgehängten Heckmähwerke der DISCO 100er Baureihe sorgen für hohe Flächenleistung bei geringem Kraftbedarf. Absolut robust konstruiert tragen Sie das gleiche hochprofessionelle Herzstück wie die Großen – den MAX CUT Mähbalken.

### DISCO 100er Baureihe

360	3,40 m
320 / C	3,00 m
280 C / RC	2,60 m
240 RC	2,20 m





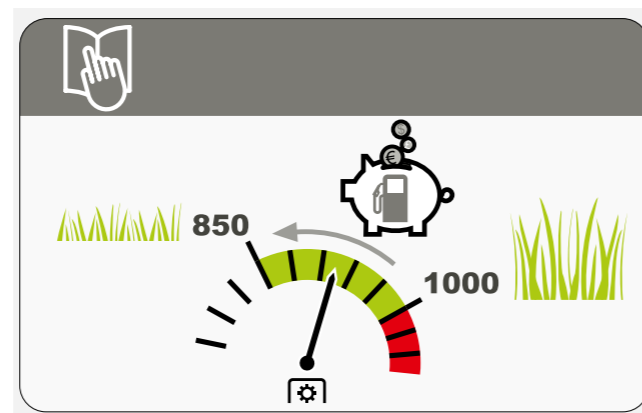
### Schwerpunktentlastung.

Die große Entlastungsfeder greift mittig am Maschinenrahmen an. Außerdem geht die Kraftlinie der Feder genau durch den Schwerpunkt der Mäheinheit. Durch die innere und äußere Abstützung wird die Kraft gleichmäßig auf den Mähbalken übertragen. Die kleine Feder übernimmt zusätzlich die Entlastung des Mähbalkenantriebs. Unsere einzigartige Schwerpunktentlastung bringt die Vorteile einer Mittenaufhängung nun auch für die seitenaufgehängten Modelle.

### MAX CUT Mähbalken mit integrierter Sparsapfwelle.

Der MAX CUT Mähbalken ist ausgestattet mit Messerschnellwechsel und den gleichen hochwertigen Komponenten wie die großen DISCO Modelle und sorgt mit lebenslanger Ölfüllung für den perfekten Schnitt.

Je nach Einsatzbedingung kann die Drehzahl auch von 1000 auf 850 U/min reduziert und somit Kraftstoff eingespart werden.



### Antrieb.

Das Mähwerk wird über besonders wartungsarme Gelenkwellen ohne Sicherungskette angetrieben. Der starke Riementrieb dämpft Lastspitzen und lässt sich werkzeuglos über einen Drehknopf spannen. Von dort geht die Kraft über in ein Doppelgetriebe, das den Eintrieb von oben direkt in die erste Mähscheibe und somit einen optimalen Materialfluss sicherstellt.



### Mechanische Anfahrtsicherung.

Beim Auffahren auf ein Hindernis spricht die Überlastsicherung sofort an und die Mäheinheit kann nach hinten wegschwenken. Zum Weiterfahren genügt ein kurzes Zurücksetzen. Durch einen zusätzlichen Bügel wird außerdem die Außenkante des Mähwerks vor Beschädigung geschützt.



### An- und Abbau.

Verschiedene Anbaukategorien sind möglich, für ein einfaches Anhängen sitzt zudem der linke Unterlenkerbolzen etwas tiefer. Für Extrakomfort in der Handhabung sorgt neben einem schwenkbaren Gelenkwellenhalter auch die integrierte Parkposition für Lichtstecker und Hydraulikleitungen. KENNFIX®-Griffstücke erleichtern zusätzlich das Kuppeln der Schläuche.



### 105°-Transportposition.

Der Schwerpunkt der Maschine verschiebt sich noch weiter zur Mitte, dadurch werden die Traktorhinteräder möglichst gleichmäßig belastet. Durch das verbaute Doppelgetriebe ergibt sich eine schmale Transportbreite und freie Sicht nach hinten. Ein doppeltwirkender Schwimmkolbenzylinder sorgt für sicheres Abklappen am Hang sowie Endlagendämpfung.



## Uneingeschränkter Zugang.

Beide Schutz Tuchhälften sind komfortabel nach oben zu klappen. Dies bietet einen optimalen Zugang für Wartungs- und Reinigungsarbeiten. Im Falle einer Beschädigung an der Außenkante des Mähwerks kann das Schutz Tuch hier separat getauscht werden.



## Platzsparend.

Für eine platzsparende Lagerung ist ein separater Abstellbock erhältlich, das Mähwerk kann direkt vom Traktor darauf abgestellt werden – ohne zusätzliche Stützen.



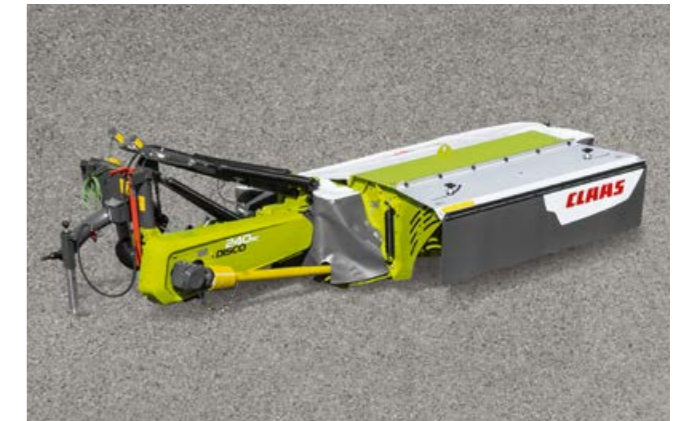
## Zusatzkomfort.

Am Vorgewende gibt es optional auch einen mechanischen Vorgewendeanschlag, damit ist nur ein Seil für Vorgewendeanschlag und Transportsicherung notwendig.



## Schwadformung.

Für eine optimierte Schwadform gibt es bei den DISCO 100er Mähwerken eine zusätzliche Schwadscheibe außen und je nach Modell eine Scheibe oder ein Blech innen.



## Bestens aufbereitet – auch mit kleiner Arbeitsbreite ab 2,20 m.

Die Aufbereitermodelle der DISCO 100er Baureihe sind bestens aufgestellt und selbstverständlich mit dem MAX CUT Mähbalken ausgestattet. Dank dem etwas tiefer liegenden linken Unterlenkerbolzen sind sie schnell angehängt und mit der 95°-Klappung werden sie sicher hinter dem Traktor mit zum Einsatz geführt. Der Vorgewendeanschlag ist für Aufbereitermaschinen bereits serienmäßig integriert. Auch für diese Modelle ist eine Absenkung der Drehzahl in leichteren Bedingungen möglich.

Mit dem Einsatz eines Aufbereiters verkürzt sich die Trocknungszeit des Mähguts deutlich. Je nach Futterart bieten wir Ihnen den richtigen Aufbereiter – sei er mit Zinken oder mit Walzen ausgestattet.



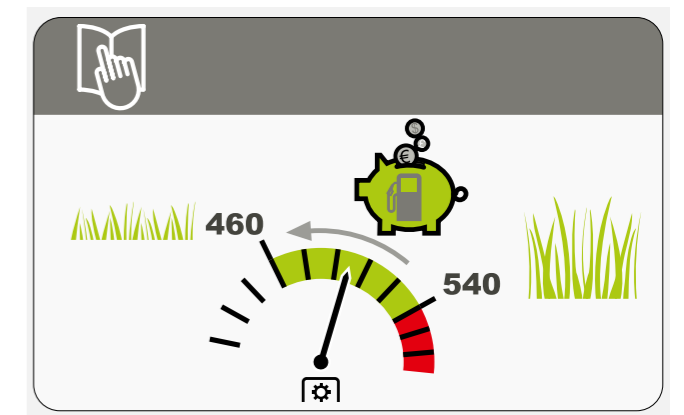
Alle DISCO Mähwerke sind Profis – ganz ohne Innenschuh.

Alle DISCO Mähwerke haben das gleiche hochwertige Herzstück – den MAX CUT Mähbalken – und das schon ab 2,20 m Arbeitsbreite, denn jede Wiese braucht den perfekten Schnitt.

DISCO 10er Baureihe

32	3,00 m
28	2,60 m
24	2,20 m





## Antrieb.

Das Mähwerk wird über besonders wartungsarme Gelenkwellen angetrieben. Der starke Riementrieb dämpft Lastspitzen und lässt sich werkzeuglos über einen Drehknopf spannen. Von dort geht die Kraft über in ein Doppelgetriebe, das den Eintrieb von oben direkt in die erste Mähscheibe sicherstellt – so wird kein Innenschuh benötigt und ein optimaler Materialfluss ist gewährleistet.

## Kraftstoff-Spar-Maschine.

Die Übersetzung im Antriebsstrang erlaubt es, in leichteren Beständen die Zapfwellendrehzahl von 540 U/min auf 460 U/min zu reduzieren. Dadurch sinkt der Dieselverbrauch bei gleicher Mähqualität.



## MAX CUT Mähbalken.

Auch die Kleinsten profitieren von der CLAAS Profitechnik. Im MAX CUT Mähbalken stecken schon ab 2,20 m Arbeitsbreite die gleichen hochwertigen Komponenten wie in den großen Mähwerken – und das mit lebenslanger Ölfüllung. Je nach Land haben Sie dabei auch die Option zu wählen, ob mit oder ohne Messerschnellwechsel.



## Schwerpunktentlastung.

Die große Entlastungsfeder greift mittig am Maschinenrahmen an. Außerdem geht die Kraftlinie der Feder genau durch den Schwerpunkt der Mäheinheit. Durch die innere und äußere Abstützung wird die Kraft gleichmäßig auf den Mähbalken übertragen. Die kleine Feder übernimmt zusätzlich die Entlastung des Mähbalkenantriebs. Unsere einzigartige Schwerpunkt-entlastung bringt die Vorteile einer Mittenaufhängung nun auch für die seitenaufgehängten Modelle.



## Hangheimat.

Gerade mit Blick auf Hanglagen wurde äußerst gewichtsbewusst konstruiert, zugleich wurden bestimmte Bauteile speziell verstärkt. Die DISCO 10er Baureihe eignet sich auch hervorragend für das Mähen von Straßengraben und Böschungen von bis zu 45° nach oben.



## Anfahrerschutz.

Beim Auffahren auf ein Hindernis spricht die Überlastsicherung sofort an und die Mäheinheit kann nach hinten wegschwenken. Zum Weiterfahren genügt ein kurzes Zurücksetzen. Durch einen zusätzlichen Bügel wird außerdem die Außenkante des Mähwerks vor Beschädigung geschützt.



## Sicher unterwegs.

Durch die Transportklappung mit 95° verschiebt sich der Schwerpunkt der Maschine weiter zur Mitte, dadurch werden die Traktorhinterräder gleichmäßiger belastet. Das Doppelgetriebe sorgt für eine schmale Transportbreite und freie Sicht nach hinten.



## An- und Abbau.

Verschiedene Anbaukategorien und Quick-Hitch-Anbaurahmen sind möglich, für ein einfaches Anhängen sitzt zudem der linke Unterlenkerbolzen etwas tiefer. Für Extrakomfort in der Handhabung sorgt neben einem schwenkbaren Gelenkwellenhalter auch die integrierte Parkposition für Lichtstecker und Hydraulikleitung.



## Einwandfreier Zugang.

Beide Schutz Tuchhälften sind komfortabel nach oben zu klappen. Dies bietet einen optimalen Zugang für Wartungs- und Reinigungsarbeiten. Im Falle einer Beschädigung an der Außenkante des Mähwerks kann das Schutz Tuch hier separat getauscht werden.

## Exakte Anschlussfahrt.

Durch das optionale Schwadblech entsteht zwischen stehendem Bestand und gemähtem Gras eine Fahrspur. Dadurch ist eine exakte Anschlussfahrt möglich, ohne dass das Futter verschmutzt wird.



## Zusatzkomfort.

Am Vorgewende gibt es optional auch einen hydraulischen Vorgewendenschlag für noch mehr Komfort. Zur platzsparenden Lagerung ist ein separater Abstellbock erhältlich, das Mähwerk kann direkt vom Traktor darauf abgestellt werden – ohne zusätzliche Stützen.



## Balkenoptionen.

Bei besonders sandigen oder steinigen Böden verlängern zusätzliche Verschleißkufen die Lebensdauer des Mähbalkens. Wollen Sie höher bzw. noch höher mähen, bieten wir Ihnen

Hoch- oder Doppelhochschnittkufen für einen um 30 mm bzw. 60 mm höheren Schnitt.



Den anderen voraus.  
Die Frontmäherwerkfamilie.



	DISCO MOVE	DISCO PROFIL	DISCO 3150 F
Modelle und Arbeitsbreite	3600 FRC / FC / F: 3,40 m 3200 FRC / FC / F: 3,00 m	3600 FRC / FC / F: 3,40 m 3200 FRC / FC / F: 3,00 m	3150 F: 3,00 m
Mähbalken	MAX CUT	MAX CUT	MAX CUT
Anbau	Schnellkuppeldreieck und direkte Anhängung	Schnellkuppeldreieck	Schnellkuppeldreieck
Entlastung	ACTIVE FLOAT in den Anbaubock integriert	Federentlastung; optional ACTIVE FLOAT	Federentlastung; optional ACTIVE FLOAT
Bauart	Kompakt und übersichtlich	Schlank und übersichtlich	Kurz und nahe am Traktor
Drehpunkt	Drehpunkte für Quer- und Längspendelung; integrierte Kinematik für Vertikalbewegung unabhängig von den Traktorunterlenkern	Drehpunkte für Quer- und Längspendelung (Vertikal über Traktorunterlenker)	Drehpunkt für Querspendelung (Vertikal über Traktorunterlenker)

F = Front  
C = Zinkenaufbereiter  
RC = Walzenaufbereiter

# Anpassungskünstler. DISCO MOVE.

## Flexibel. Dynamisch. Zuverlässig.

Schneller ernten mit höheren Geschwindigkeiten. Beste Futterqualität durch optimale Boden Anpassung. Das Ziel: möglichst viel Energie aus dem Grundfutter gewinnen. Dank seiner vertikalen Bewegungsfreiheit von 1000 mm kann sich das DISCO MOVE selbst bei großen Traktorhubwerken und hohen Fahrgeschwindigkeiten schnell und optimal unebenem Terrain anpassen und ermöglicht so ein möglichst sauberes Schnittgut – das DISCO MOVE ist Ihr Partner für maximale Flexibilität. Für den besten Schnitt sorgt der MAX CUT Mähbalken.

### DISCO MOVE

3600 F / FC / FRC

3,40 m

3200 F / FC / FRC

3,00 m





# DISCO MOVE. Macht mehr Bewegung.



### Beste Boden Anpassung – unabhängig vom Traktorhubwerk.

Das DISCO MOVE bewegt sich sowohl horizontal als auch vertikal unabhängig von den Traktorunterlenkern und übernimmt eigenständig den Aushub des Mähwerks. Der bodennahe Drehpunkt für kleine Bodenwellen und die MOVE Kinematik für große Bodenwellen sorgen für eine ideale Boden Anpassung – bei einer einzigartigen vertikalen Bewegungsfreiheit von 1000 mm. Die während der Fahrt verstellbare hydropneumatische Entlastung ACTIVE FLOAT ist serienmäßig in den Anbauböcken integriert.



### Multifunktionaler Anbaubock.

Der einzigartige Anbaubock garantiert eine schnelle und einfache Anhängung des Mähwerks. Der Anbau ist entweder über das Traktorhubwerk möglich oder über das Schnellkuppeldreieck. Für die An- und Abhängung sind keine zusätzlichen Abstellstützen notwendig. Der Kunde kann je nach Ausstattung des Traktors die Seite für die Montage der Hydraulikschläuche mit serienmäßigen Kennfixx-Steckern und des Manometers selber wählen.



### ACTIVE FLOAT serienmäßig.

Die einzigartige Bauweise mit separaten Hydraulikkreisläufen für Aushub und Entlastung ermöglicht, die Zylinder optimal an die Funktionen anzupassen. Die Mäheinheit wird durch das hydraulische Entlastungssystem über den gesamten Bewegungsraum gleichmäßig entlastet. Eine Einstellung ist durch den eigenen Hydraulikkreislauf jederzeit auch während der Fahrt justierbar. Dies erlaubt eine schnelle und einfache Reaktion auf wechselnde Bedingungen.



### Front- und Heckmähwerk parallel ansteuern.

Das DISCO MOVE ist ein hervorragender Partner für ein DISCO Großflächenmähwerk. Abhängig von dessen Ausstattung lässt sich das Frontmähwerk direkt über die Hydraulik vom Großflächenmähwerk ansteuern. Neben zusätzlichen Features zur Verbesserung der Arbeitsqualität wird durch automatisierte Abläufe auch der Fahrer entlastet.



### Alles im Blick.

Die optionalen Doppelspiegel am Mähwerkbock erhöhen die Sicherheit an unübersichtlichen Kreuzungen. Die kompakte Bauform des Anbaubocks bietet Ihnen eine freie Sicht nach vorne.

## Die richtige Entscheidung.

Die PROFIL Frontmäherwerke sind unschlagbar. Kombiniert man sie mit einem Heck- oder Großflächenmäherwerk, entsteht ein echtes Dreamteam. Aber auch solo sorgen sie für den perfekten Auftritt. Die patentierte PROFIL Kinematik garantiert eine perfekte Boden-anpassung – egal auf welchem Gelände.

### DISCO PROFIL

3600 F / FC / FRC

3,40 m

3200 F / FC / FRC

3,00 m



# DISCO PROFIL.

## Für schnellste Bodenadaptation.



### PROFIL. Dreidimensionale Bodenadaptation.

Die PROFIL Kinematik ermöglicht eine dreidimensionale Bodenadaptation der Mähwerke, unabhängig von der Bewegung des Traktors. Das Mähwerk ist an einem Pendelblock aufgehängt und passt sich so den Konturen quer zur Fahrtrichtung ideal an. Dank der gezogenen Aufhängung des Mähbalkens und des bodennahen Drehpunkts ist die Längsanpassung gesichert. Die tiefe Bodenführung verhindert ein Einstechen in den Boden und schont die Grasnarbe. Zudem sind so höhere Mähgeschwindigkeiten möglich. Das Ergebnis ist ein gleichmäßiges Schnittbild.

### Klappbare Schutztücher.

Mithilfe von klappbaren Schutztüchern reduzieren Sie die Transportbreite auf 3,00 m bzw. 3,40 m, optional sind die Schutztücher hydraulisch klappbar. Für diese Option benötigen Sie ein doppeltwirkendes Steuergerät.

### Wartung und Reinigung.

Die rundum nach oben klappbaren Schutztücher ermöglichen einen einfachen Zugang zum Mähbalken und zu sämtlichen Wartungsstellen – ideal beispielsweise zum Messerwechsel. Wie bei allen DISCO Mähwerken ist eine Messerbox mit Ersatzklingen in das Mähwerk integriert. Die Gelenkwellen haben ein Schmierintervall von 250 h – dies reduziert den Wartungsaufwand zusätzlich.



### Die Argumente.

- MAX CUT Mähbalken für höchste Schnittqualität
- Hydropneumatische Entlastung ACTIVE FLOAT optional
- Wahlweise ohne Aufbereiter, mit Zinken- oder mit Walzenaufbereiter erhältlich
- Optional klappbare Warntafeln mit Beleuchtung für den sicheren Transport



Anpassung quer zur Fahrtrichtung durch die freipendelnde Aufhängung.



Durch den tief sitzenden Drehpunkt folgt das DISCO PROFIL dem Boden und nicht dem Traktor.



Durch die kompakte Aufhängung am Fronthubwerk verfügt das Mähwerk über große Bodenfreiheit am Vorgewende.

## Zuverlässig im Einsatz.

Dieses Mähwerkmodell glänzt durch ein unschlagbares Preis-Leistungs-Verhältnis. Ausgestattet mit dem MAX CUT Mähbalken ist das DISCO Frontmähwerk gut gerüstet.

DISCO Kompaktbaureihe  
3150 F

3,00 m



# DISCO 3150 F. Kompakt unterwegs.



## Profitechnik im leichtzügigen Frontmäherwerk.

Auch das DISCO 3150 F ist mit MAX CUT Profitechnik ausgestattet. Der Tunneleffekt sorgt für minimale Rohaschegehalte. Das ist ausschlaggebend für beste Futterqualität. Zur Standardausstattung gehören eine Schwadscheibe und eine Halbtrommel. Damit wird das Erntegut in einem sauberen Schwad abgelegt.

Entlastet wird das DISCO 3150 F wahlweise durch eine einstellbare Federentlastung oder durch ACTIVE FLOAT.

## Nahe am Traktor.

Die kurze und nahe Aufhängung am Traktor garantiert eine ideale Bodenanpassung und damit ein perfektes Schnittbild.

Durch die besondere Bauweise ist das DISCO 3150 F auch für den Einsatz an kleinen Traktoren und Spezialtraktoren geeignet.

## Einwandfrei.

Ulrich Hasler aus dem Allgäu in Deutschland ist zufrieden mit seinem DISCO 3150 F: „Die Schnittqualität ist durchweg sehr gut. Die kompakte Bauweise ist ideal für die hügeligen Flächen in der Region. Das Mäherwerk ist leicht und drifft nicht hangabwärts, sondern passt sich sauber den Bodenkonturen an.“ Weil die Flächen sehr unterschiedlich sind, mäht Ulrich Hasler einige nur einmal im Jahr, andere dagegen bis zu fünfmal. Deshalb muss sich die Technik den verschiedenen Bedingungen anpassen können. „Hohe Geschwindigkeiten bei niedrigem Aufwuchs und Talfahrt schafft nicht jedes Frontmäherwerk, aber das DISCO 3150 F schon.“



## Intelligente Querpendelung.

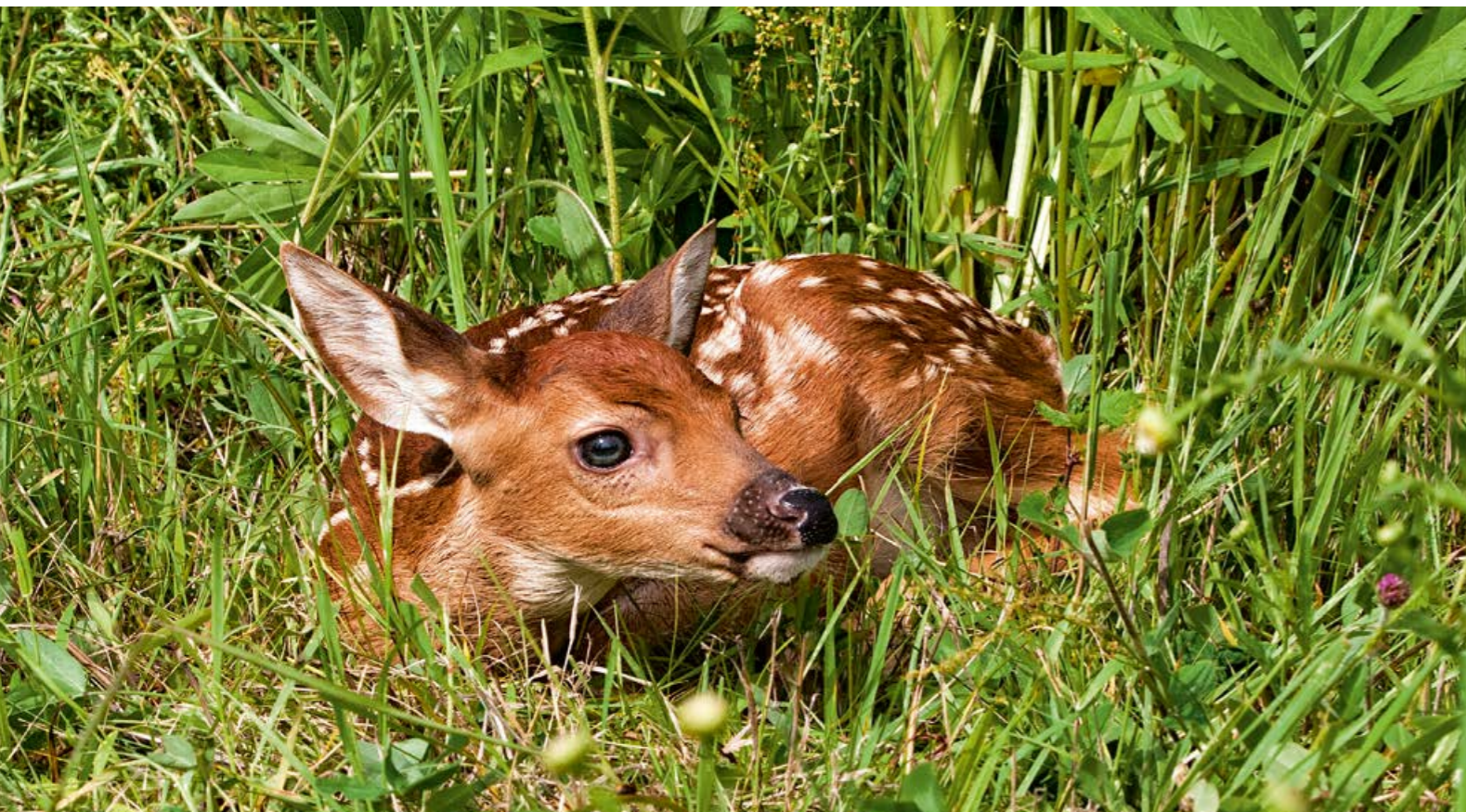
Der schräg stehende Drehpunkt ermöglicht eine perfekte Bodenanpassung. Dadurch wird die Grasnarbe geschont und das Erntematerial bleibt sauber.



## Stabil gebaut.

Das DISCO 3150 F überzeugt mit der gewohnten CLAAS Qualität. Alle Komponenten haben die gleichen Qualitätsstandards und Materialstärken wie die Frontmäherwerke der MOVE und PROFIL Baureihe.

# Wildrettung. Was kann man tun?



## Jedes Jahr im Frühling.

Während der ersten Grünlandschnitte in den Monaten April bis Juni sind Wildtiere besonders gefährdet: Der natürliche Instinkt z.B. von Rehkitzen sorgt dafür, dass sie sich bei Lärm oder Gefahr ducken und verstecken. So kann es passieren, dass die Tiere übersehen und vom Mähwerk erfasst werden.

Um die Wildtiere aktiv zu schützen, aber auch aufgrund der Gefährdung der Nutztiere durch Botulismus und der psychischen Belastung für den Fahrer gibt es für Landwirte und Lohnunternehmen mehrere Möglichkeiten.



## CLAAS engagiert sich.

In Kooperation mit Landwirten, Wissenschaftlern und Jägern forschte CLAAS an innovativen und praxistauglichen Lösungen, mit denen Wildtiere noch präziser aufgespürt werden können. Mithilfe von Infrarotkameras werden Flächen aus der Luft abgesucht und die Tiere aufgrund ihrer Wärmeabstrahlung selbst im hohen Gras zuverlässig entdeckt.

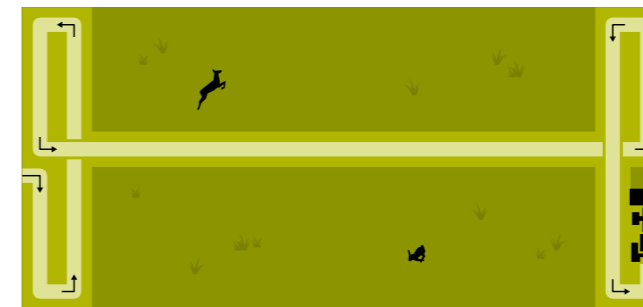
## Akustische Signale und visuelle Reize.

Im Handel verfügbare Lösungen zum Verjagen des Wildes, beispielsweise durch akustische Signale oder visuelle Reize, sollten bevorzugt am Abend vor der Mahd eingesetzt werden.

## Zusammen absuchen.

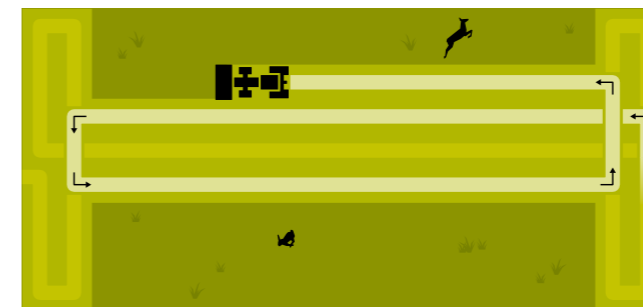
Besonders erfolgversprechend, aber sehr zeit- und personalaufwendig ist das vorherige Absuchen der Wiese in Zusammenarbeit mit dem Jagdpächter.

## Mähstrategien.



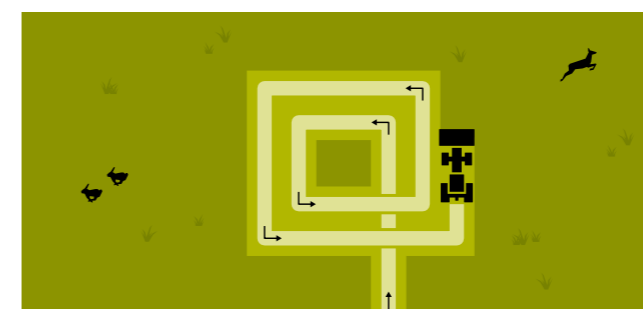
## Anmähen am Vorabend.

Am Vorabend die zu mähenden Flächen für den Folgetag bereits anmähen. Dadurch wird der Lebensraum verändert, sodass sich die Muttertiere gestört fühlen und ihre Jungtiere in Sicherheit bringen.



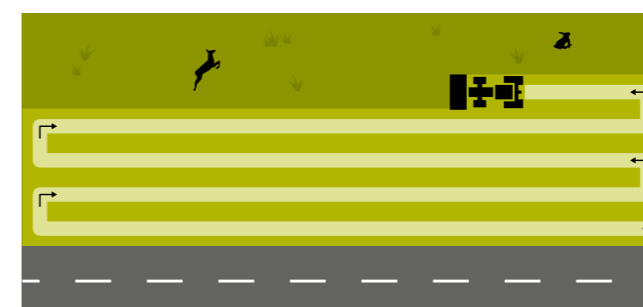
## Das Vorgewende zuerst.

Bei langen Parzellen zunächst das Vorgewende mähen. Anschließend die Längsseiten nach außen mähen. Wildtiere können nach außen flüchten.



## Von innen nach außen.

Von innen nach außen mähen, so bekommen die Wildtiere die Chance, nach außen zu flüchten.



## Von der Straße weg.

Bei Straßenlage: zuerst straßennahe Längsseite mähen. Anschließend von der Straße weg mähen, damit Wildtiere nicht auf die Straße flüchten.

Damit es läuft.  
CLAAS Service & Parts.



CLAAS Service & Parts  
ist 24/7 für Sie da.  
[service.claas.com](https://service.claas.com)



Scan me.

Das Produktangebot von CLAAS Service & Parts kann länderspezifisch abweichen.



**Speziell auf Ihre Maschine abgestimmt.**

Passgenaue Ersatzteile, hochwertige Betriebsmittel und hilfreiches Zubehör. Nutzen Sie unser umfassendes Produktangebot und erhalten Sie genau die Lösung, die Ihre Maschine für 100% Einsatzsicherheit benötigt.



**Für Ihren Betrieb: CLAAS FARM PARTS.**

CLAAS FARM PARTS bietet Ihnen eines der umfangreichsten markenübergreifenden Ersatzteil- und Zubehörprogramme für alle landwirtschaftlichen Anwendungen auf Ihrem Betrieb.



**Weltweite Versorgung.**

Das CLAAS Parts Logistics Center in Hamm, Deutschland, verfügt über nahezu 200.000 verschiedene Teile auf mehr als 183.000 m<sup>2</sup> Betriebsfläche. Als zentrales Ersatzteillager liefert es sämtliche ORIGINAL Teile schnell und zuverlässig in die ganze Welt.



**Ihr CLAAS Vertriebspartner vor Ort.**

Egal wo Sie sind – wir liefern Ihnen stets den Service und die Ansprechpartner, die Sie benötigen. Ganz in Ihrer Nähe. Rund um die Uhr stehen Ihre CLAAS Partner für Sie und Ihre Maschine bereit. Mit Wissen, Erfahrung, Leidenschaft und der besten technischen Ausrüstung. Damit es läuft.

# Weil ein sauberer Schnitt für Sie Kundenzufriedenheit für uns bedeutet.

Der rote Faden für Ihr perfektes Mähergebnis.

Die Raffinesse des DISCO Mähwerks zeigt sich nicht zuletzt in den Details. Bei der optimalen Einstellung Ihrer Maschine helfen Ihnen viele praktische Einstellungshilfen. Dank ihrer roten Farbe sind sie gut zu erkennen. Auch der Montagehebel für den Messerschnellwechsel fällt durch seine farbliche Kennzeichnung auf und wird so auch nicht übersehen, falls man ihn in der Wiese abgelegt hat.

Seit der Saison 2022 sind zudem alle MAX CUT Mähbalken mit einer farblichen Kennzeichnung versehen, dass Sie auf den ersten Blick erkennen, welche Mähscheiben sich gegen den Uhrzeigersinn drehen. Neben den roten Kappen auf den entsprechenden Mähscheiben sind auch die dazugehörigen Klingen in diesem Farbton gehalten. Die klare Kennzeichnung spart wertvolle Zeit und beugt Fehler vor – für den perfekten Schnitt.



Die linksdrehenden Mähscheiben und die dazugehörigen Messer sind jeweils rot gekennzeichnet.



Die Ersatzmesser werden in einer regendichten Box am Mähwerk aufbewahrt, sodass ein Wechsel direkt auf dem Feld problemlos möglich ist. Der Austausch der Messer erfolgt schnell und unkompliziert mit dem im Mähwerk integrierten Montagehebel.



Aufbereiterintensität



1 Einstellung Arbeitshöhe, 2 ACTIVE FLOAT Manometer



Einstellung Arbeitshöhe



Einstellung Arbeitshöhe



	DISCO <sup>1</sup>	3600 FC MOVE	3600 F MOVE	3200 FC MOVE	3200 F MOVE	3600 FC PROFIL	3600 F PROFIL	3200 FC PROFIL	3200 F PROFIL	3150 F	4400 CONTOUR	4000 CONTOUR	3600 / 3600 C CONTOUR	3200 / 3200 C CONTOUR	2800 / 2800 C CONTOUR	360	320 C	320	280 C	32	28	24
		Frontmäherwerke									Mittenaufgehängte Heckmäherwerke CONTOUR					100er Seitenaufgehängte Heckmäherwerke				10er Seitenaufgehängte Heckmäherwerke		
<b>Mäherwerk</b>																						
Arbeitsbreite	m	3,40	3,40	3,00	3,00	3,40	3,40	3,00	3,00	3,00	4,20	3,80	3,40	3,00	2,60	3,40	3,00	3,00	2,60	3,00	2,60	2,20
Transportbreite	m	3,40	3,40	3,00	3,00	3,40	3,40	3,00	3,00	3,00	–	–	–	–	–	–	–	–	–	–	–	–
Maschinenhöhe in Transportposition	m	–	–	–	–	–	–	–	–	–	3,90	3,90	3,57	3,19	2,86	3,80	3,50	3,40	3,10	3,50	3,10	2,70
Klappwinkel in Transportstellung	°	–	–	–	–	–	–	–	–	–	120	120	120	120	120	105	95	105	95	95	95	95
Gewicht (abhängig vom Aufbereiter)	ca. kg	1390	1060	1220	970	1120	830	970	740	685	1160	1040	950 / 1280	870 / 1150	810 / 1050	850	1130	800	1040	750	700	650
MAX CUT Mähbalken <sup>2</sup>		●	●	●	●	●	●	●	●	●	●	●	●	●	●	●	●	●	●	●	●	●
Scheiben (je 2 Messer pro Scheibe)		8	8	7	7	8	8	7	7	7	10	9	8	7	6	8	7	7	6	7	6	5
Messerschnellwechsel		●	●	●	●	●	●	●	●	●	●	●	●	●	●	●	●	●	●	○	○	○
Aufbereiterdrehzahl	U / min	900 / 770	–	900 / 770	–	900 / 770	–	900 / 770	–	–	–	–	– / 910	– / 910	– / 910	–	900	–	900	–	–	–
Federentlastung		–	–	–	–	●	●	●	●	●	–	–	–	–	–	●	●	●	●	●	●	●
ACTIVE FLOAT Entlastung		● <sup>3</sup>	● <sup>3</sup>	● <sup>3</sup>	● <sup>3</sup>	○ <sup>3</sup>	○ <sup>3</sup>	○ <sup>3</sup>	○ <sup>3</sup>	–	●	–	●	●	●	–	–	–	–	–	–	–
<b>Anforderungen an Traktor</b>																						
Anbaukategorie		II	II	II	II	II	II	II	II	II	III	III	II / III	II / III	II	II	II	II	II	II / Quickhitch	II / Quickhitch	II / Quickhitch
Zapfwelldrehzahl	U / min	1000 (850)	1000 (850)	1000 (850)	1000 (850)	1000 (850)	1000 (850)	1000 (850)	1000 (850)	1000 (850)	1000 (850)	1000 (850)	1000 (850)	1000 (850)	1000 (850)	1000 (850)	1000 (850)	1000 (850)	540 (460)	540 (460)	540 (460)	540 (460)
Hydrauliksteuergeräte		1 × ew (+1 × dw <sup>4</sup> + 1 × ew <sup>3</sup> )				(1 × dw <sup>4</sup> + 1 × ew <sup>3</sup> )					1 × dw <sup>5</sup> 1 × dw <sup>6</sup> (+1 × ew <sup>3</sup> )	1 × dw <sup>5</sup> (+1 × dw <sup>4</sup> +1 × ew <sup>3</sup> )	1 × dw <sup>5</sup> (+1 × ew <sup>3</sup> )			1 × dw	1 × ew	1 × dw	1 × ew	1 × ew	1 × ew	1 × ew
<b>Ausstattung</b>																						
Seitliche Schutztücher hydr. klappbar		○ <sup>4</sup>	○ <sup>4</sup>	○ <sup>4</sup>	○ <sup>4</sup>	○ <sup>4</sup>	○ <sup>4</sup>	○ <sup>4</sup>	○ <sup>4</sup>	–	○	○	–	–	–	–	–	–	–	–	–	–
Breitverteilung		○	–	○	–	○	–	○	–	–	–	–	– / ○	– / ○	– / ○	–	○	–	○	–	–	–
Verstellbare Schwadbleche		●	–	●	–	●	–	●	–	–	–	–	– / ●	– / ●	– / ●	–	●	–	●	–	–	–
Schwadscheibe außen		–	● (2 x)	–	● (1 x)	–	● (2 x)	–	● (1 x)	● (1 x)	○	○	○ / –	○ / –	○ / –	○	–	○	–	○ <sup>7</sup>	○ <sup>7</sup>	○ <sup>7</sup>
Hochschnittkufen (+ 30 mm)		○	○	○	○	○	○	○	○	○	○	○	○	○	○	○	○	○	○	○	○	○
Doppelhochschnittkufen (+ 60 mm)		○	○	○	○	○	○	○	○	–	○	○	○	○	○	○	○	○	○	○	○	○
Verschleißkufen		○	○	○	○	○	○	○	○	○	○	○	○	○	○	○	○	○	○	○	○	○
Verschleißkufen (+ 15 mm)		○	○	○	○	○	○	○	○	○	–	–	–	–	–	–	–	–	–	–	–	–
Warntafeln mit Beleuchtung		○ <sup>6</sup>	○ <sup>6</sup>	○ <sup>6</sup>	○ <sup>6</sup>	○ <sup>6</sup>	○ <sup>6</sup>	○ <sup>6</sup>	○ <sup>6</sup>	○	○	○	○	○	○	○	○	○	○	○	○	○
Doppelspiegel		○	○	○	○	○	○	○	○	○	–	–	–	–	–	–	–	–	–	–	–	–
Hydr. Transportverriegelung		–	–	–	–	–	–	–	–	–	○	○	○	○	○	–	–	–	–	–	–	–
Mechanische Anfahrtsicherung		–	–	–	–	–	–	–	–	–	● <sup>9</sup>	●	●	●	●	●	●	●	●	●	●	●
Vorgewendenschlag		–	–	–	–	–	–	–	–	–	●	●	●	●	●	○	●	○	●	○ <sup>8</sup>	○ <sup>8</sup>	○ <sup>8</sup>

<sup>1</sup> C = Zinkenaufbereiter, RC = Walzenaufbereiter, F = Front, T = Gezogen  
ohne Zusatz = ohne Aufbereiter

<sup>2</sup> Standardschnitthöhe 40 mm (stufenlos, verstellbar, 30–70 mm)

<sup>3</sup> 1 × ew erforderlich zur Einstellung des ACTIVE FLOAT Drucks

<sup>4</sup> 1 × dw erforderlich für die hydraulische Schutztuchklappung

<sup>5</sup> Mit Schwimmstellung

<sup>6</sup> Klappbar

<sup>7</sup> Bei diesen Modellen Schwadblech

<sup>8</sup> Bei diesen Modellen hydraulisch

<sup>9</sup> Schwenkvorgang und Schutztuchklappung in Kombination mit hydraulischer Non-Stop-Anfahrtsicherung

CLAAS ist ständig bemüht, alle Produkte den Anforderungen der Praxis anzupassen. Deshalb sind Änderungen vorbehalten. Angaben und Abbildungen sind als annähernd zu betrachten und können auch nicht zum serienmäßigen Lieferumfang gehörende Sonderausstattungen enthalten. Dieser Prospekt wurde für den weltweiten Einsatz gedruckt. Bitte beachten Sie bezüglich der technischen Ausstattung die Preisliste Ihres CLAAS Vertriebspartners. Bei den Fotos wurden zum Teil Schutzvorrichtungen abgenommen. Dies erfolgte lediglich, um die Funktion deutlich zu machen, und darf keinesfalls eigenmächtig erfolgen, um Gefährdungen zu vermeiden. Insoweit sei auf die jeweiligen Hinweise im Bedienerhandbuch verwiesen.

# Zusammen wachsen.

Bei allem, was wir tun, stehen Sie als unsere Kunden im Mittelpunkt. Wir kennen Ihre täglichen Herausforderungen und entwickeln gemeinsam mit Ihnen Landtechnik, die Sie heute und in Zukunft erfolgreich und nachhaltig wirtschaften lässt. Unsere digitalen Lösungen vereinfachen komplexe Prozesse und erleichtern Ihnen die Arbeit. Wir möchten es Ihnen ermöglichen, die Besten in ihrem Feld zu sein.



CLAAS Vertriebsgesellschaft mbH  
Benzstr. 5  
33442 Herzebrock  
Tel. +49 5247 12-1144  
claas.de