



Segadoras

DISCO

Segadoras frontales y traseras





Sumario de productos	4
Tecnología para profesionales	6
Barra de corte MAX CUT	8
Acondicionador	16
Facilidad de manejo	18
Descarga y reducción del régimen de revoluciones	20
Segadoras traseras	22
DISCO CONTOUR con enganche central	24
DISCO 100 con enganche lateral	32
DISCO 10 con enganche lateral	38
Segadoras frontales	44
DISCO MOVE	46
DISCO PROFIL	50
DISCO 3150 F	54
Protección de los animales salvajes	58
CLAAS Service & Parts	60
Datos técnicos	63

¿Busca una segadora? Tenemos la ideal.

Segadoras frontales	
DISCO MOVE	
3600 F / FC / FRC	3,40 m
3200 F / FC / FRC	3,00 m
<ul style="list-style-type: none"> – Barra de corte MAX CUT – Reducción del régimen de revoluciones – Adaptación 3D al suelo con punto de giro cercano al suelo (movimiento vertical independientemente del tractor) – Descarga hidroneumática ACTIVE FLOAT 	
DISCO PROFIL	
3600 F / FC / FRC	3,40 m
3200 F / FC / FRC	3,00 m
<ul style="list-style-type: none"> – Barra de corte MAX CUT – Reducción del régimen de revoluciones – Adaptación 3D al suelo con punto de giro cercano al suelo – Descarga hidroneumática ACTIVE FLOAT (opcional) – Descarga elástica 	
Serie compacta DISCO	
3150 F	3,00 m
<ul style="list-style-type: none"> – Barra de corte MAX CUT – Reducción del régimen de revoluciones – Adaptación 2D al suelo – Descarga hidroneumática ACTIVE FLOAT (opcional) – Descarga elástica 	

Segadoras traseras	
DISCO CONTOUR	
4400	4,20 m
4000	3,80 m
3600 / C / RC	3,40 m
3200 / C / RC	3,00 m
2800 / C / RC	2,60 m
<ul style="list-style-type: none"> – Barra de corte MAX CUT – Reducción del régimen de revoluciones – Enganche central – Descarga hidroneumática ACTIVE FLOAT – Pliegue vectorial para posición de transporte en DISCO 4400 	
Serie DISCO 100	
360	3,40 m
320 / C	3,00 m
280 C / RC	2,60 m
240 RC	2,20 m
<ul style="list-style-type: none"> – Barra de corte MAX CUT – Reducción del régimen de revoluciones – Enganche lateral – Descarga del centro de gravedad 	
Serie DISCO 10	
32	3,00 m
28	2,60 m
24	2,20 m
<ul style="list-style-type: none"> – Barra de corte MAX CUT – Reducción del régimen de revoluciones – Enganche lateral – Descarga del centro de gravedad 	

Macrosegadoras	
DISCO DUO para trayecto de empuje	
9400 C	9,10 m
<ul style="list-style-type: none"> – Barra de corte MAX CUT – Reducción del régimen de revoluciones – Para tractores con dispositivo de marcha atrás – Descarga hidroneumática ACTIVE FLOAT con regulación automática – Seguro hidráulico anti-choque Non-Stop – Load-Sensing y compatibilidad ISOBUS 	
DISCO Sobreposición de hileras con cintas	
9700 C / RC AUTO SWATHER	
9300 C AUTO SWATHER	8,80-9,50 m
	9,10 / 8,90 m
<ul style="list-style-type: none"> – Barra de corte MAX CUT – Reducción del régimen de revoluciones – Sobreposición de hileras con cintas – Anchura de trabajo ajustable sin escalonamientos en DISCO 9700 C / RC AUTO SWATHER – Descarga hidroneumática ACTIVE FLOAT con regulación automática – Seguro hidráulico anti-choque Non-Stop – Load-Sensing y compatibilidad ISOBUS 	
DISCO Sobreposición de hileras con sinfines	
9300 C / DIRECT SWATHER	9,10 / 8,90 m
<ul style="list-style-type: none"> – Barra de corte MAX CUT – Reducción del régimen de revoluciones – Sobreposición de hileras con sinfines – Descarga hidroneumática ACTIVE FLOAT con regulación automática – Seguro hidráulico anti-choque Non-Stop – Load-Sensing y compatibilidad ISOBUS 	

DISCO BUSINESS	
1100 C / RC	9,40-10,70 m
9700 C / RC	8,80-9,50 m
<ul style="list-style-type: none"> – Barra de corte MAX CUT – Reducción del régimen de revoluciones – Anchura de trabajo ajustable sin escalonamientos en DISCO 1100 y DISCO 9700 C / RC BUSINESS – Descarga hidroneumática ACTIVE FLOAT con regulación automática – Seguro hidráulico anti-choque Non-Stop – Load-Sensing y compatibilidad ISOBUS 	
DISCO COMFORT	
1100	9,90 / 9,70 m
1010	9,90 / 9,70 m
9700	8,80-9,50 m
9300 C / RC	9,10 / 8,90 m
<ul style="list-style-type: none"> – Barra de corte MAX CUT – Reducción del régimen de revoluciones – Descarga hidroneumática ACTIVE FLOAT – Load-Sensing (compatibilidad ISOBUS) y aparatos de mando hidráulicos – Pliegue vectorial para la posición de transporte 	
DISCO TREND	
1010	9,40-10,70 m
9300	9,90 / 9,70 m
8500 C / RC	9,10 / 8,90 m
	8,30 / 8,10 m
<ul style="list-style-type: none"> – Barra de corte MAX CUT – Reducción del régimen de revoluciones – Anchura de trabajo ajustable sin escalonamientos en DISCO 1100 TREND – Descarga hidroneumática ACTIVE FLOAT – Manejo directo con aparato de mando del tractor – Pliegue vectorial para la posición de transporte en la DISCO 1010 	

Detalles adicionales sobre estos modelos se pueden encontrar en el catálogo segadoras DISCO delanteras y para grandes superficies.

Leyenda:
 sin aditivo = sin acondicionador
 F = segadora frontal
 C = acondicionador de púas
 RC = acondicionador de rodillos

DISCO apasiona a las personas. En el mundo entero.

Leonardo Mattei, agricultor, Italia



"Nosotros segamos con la DISCO 9700 RC BUSINESS y trabajamos principalmente en terrenos desnivelados con unas pendientes a veces muy complicadas. Nunca esperamos que una máquina tan grande trabajase tan fácilmente en estas condiciones difíciles."

Andreas Binder, agricultor, Alemania



"Gracias a la DISCO 9700 RC AUTO SWATHER, con su acondicionador de rodillos de accionamiento doble, podemos segar sin problemas existencias de mijo con una altura de hasta 4,0 m y aprovechar de forma óptima la JAGUAR que sigue a continuación."

Masanori Mukai, director de la finca Nobels Farm, Japón



"No es solo una máquina excelente para el trabajo en el campo, sino también en lo referente a su facilidad para el mantenimiento. Lo que más me sorprendió es que no se pueden reconocer huellas de corte con la DISCO. También en terrenos desnivelados – ACTIVE FLOAT trabaja de forma realmente fiable."

Didier Grasset, agricultor, Francia



"Estamos muy satisfechos con la barra y valoramos, además de la calidad de corte, también los bajos costes de mantenimiento y la facilidad de realizar el mismo."

Sam McNamara, agricultor, Australia Occidental



"Con nuestras dos combinaciones de siega DISCO 1100 logramos segar aprox. 200 hectáreas en solo 10 horas. Antes teníamos segadoras autónomas trabajando, pero con ellas teníamos problemas en lograr las superficies en este tiempo."

Willi Schmeh, agricultor, Alemania



"¡Estoy absolutamente encantado con la segadora DISCO y su calidad de corte! Incluso las existencias difíciles son segadas de forma limpia y colocadas en una hilera suelta y homogénea."

Jaakko Suominen, Venna Ltd, Finlandia



"Venna es una explotación ecológica de ganado vacuno de 400 hectáreas. Le damos una gran importancia a que los animales se encuentren a gusto y a que la calidad del forraje sea excelente. La mejor hierba y el momento de corte adecuado son especialmente importantes para la producción de leche ecológica. Con esta leche fabricamos nuestro helado ecológico. El rendimiento y la calidad de los productos CLAAS encajan perfectamente con nuestros valores."

Erik Sandmo, agricultor, Utsira, Noruega



"Estoy muy satisfecho, ¡la segadora CLAAS se adapta de forma excelente al suelo! Dependiendo de las condiciones, puedo segar sin problemas hasta con 18 km/h." Erik Sandmo lo resume con sus propias palabras: "It goes like hell!"

Con MAX CUT siempre va un corte por delante.

Barra de corte MAX CUT

Porque cada tallo de hierba es importante.

¿A primera vista son todas las barras de corte iguales?
No es así – ¡mire de cerca!

CLAAS ha desarrollado con la barra de corte MAX CUT mucho más que una barra de corte completamente propia – ¡ha revolucionado el nivel de la tecnología de segado, redefiniéndolo para usted! La tecnología de segado DISCO ha demostrado su eficacia y ha definido el éxito de este producto.

Una característica especialmente distintiva es la forma ondulada de la bandeja de la barra, con lo que los discos segadores, de construcción especialmente resistente al desgaste, pueden estar colocados muy hacia delante. Con ello y con la diferente concepción de las piezas intermedias, para discos segadores que se acercan o se separan, usted tiene la mejor interrelación y un corte perfecto.

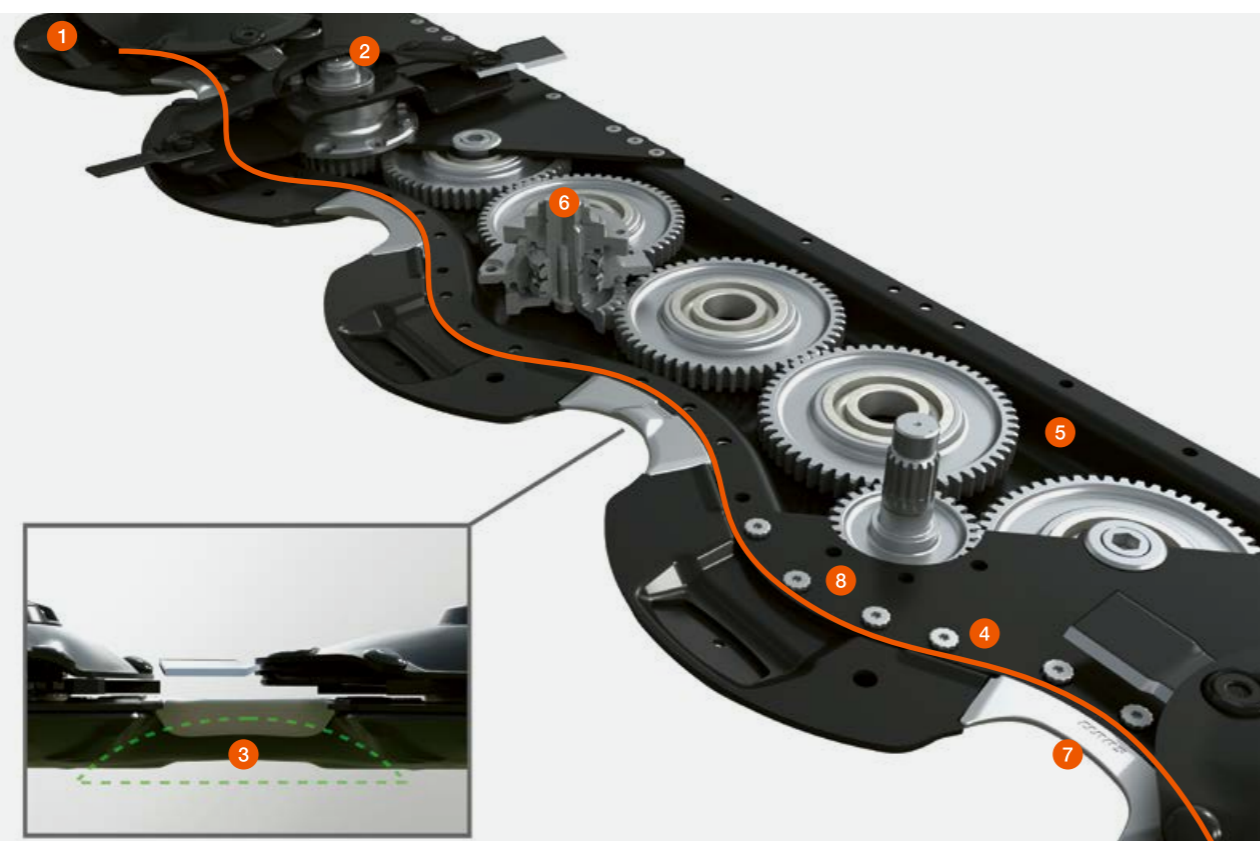
Para nosotros no es solo válido su resultado en la parcela – nosotros le damos un gran valor a la calidad de su forraje. Estudie el tema a fondo y vea nuestras barras de corte por debajo. El efecto túnel es reforzado con alerones de diseño especial, así la suciedad puede caer de forma óptima hacia abajo. ¡No hay suciedad en el forraje – usted tiene la mejor calidad de forraje!

La barra de corte MAX CUT está disponible en una anchura de 2,20 m a 4,20 m. Se encuentra en cada segadora, desde la más pequeña a la más grande. Además, montada en el DIRECT DISC puede alimentar incluso a la JAGUAR.

Nos encargamos personalmente de la calidad – porque solo aceptamos lo mejor para usted. Hecho en Bad Saulgau.



¿El corazón de su segadora DISCO? La barra de corte MAX CUT.



Exclusivo concepto de accionamiento.

Mediante la combinación de las ventajas de diversos conceptos de accionamiento, la barra de corte MAX CUT no se parece a nada conocido y es más eficiente que ninguna otra segadora. Gracias a la forma ondulada, los grandes piñones de ataque del disco segador están colocados muy delante y engranan en dos posiciones con varios dientes. Distancias homogéneas entre los discos ofrecen un corte perfecto en todas las condiciones de trabajo. La barra de corte MAX CUT está siempre lubricada y, con ello, exenta de mantenimiento.

- 1 Bandeja de forma ondulada, prensada de una pieza
- 2 Discos segadores desplazados hacia delante con cuchillas que se pueden girar en 360°
- 3 Óptimo efecto túnel, reforzado por patines con efecto alerón
- 4 Innovador concepto atornillado para una máxima estabilidad de flexión y forma
- 5 Barra de corte siempre lubricada, exenta de mantenimiento para una máxima vida útil
- 6 Módulos de seguridad SAFETY LINK para proteger la barra de corte en caso de choque
- 7 Piezas intermedias del patín especialmente endurecidas para un corte limpio
- 8 Aperturas muy pequeñas de la barra para la mayor firmeza



Premio de la innovación en acero 2018 para la barra de corte MAX CUT.

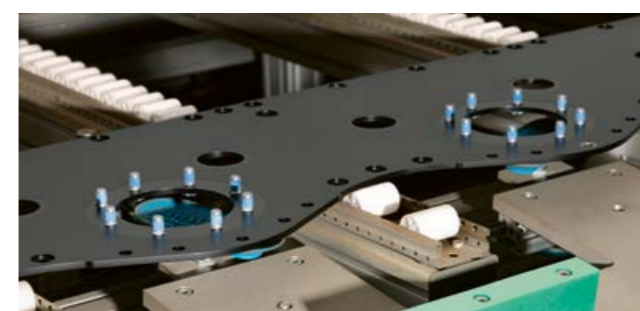


Bandeja de la barra prensada con forma ondulada.

Con una fuerza de prensado de 3.000 t se forma la base de la barra de corte MAX CUT: La bandeja de la barra prensada con forma ondulada. Esto ofrece la estabilidad básica necesaria y extraordinarias opciones técnicas. Solo la ideal forma ondulada cumple sin concesiones y con eficiencia todos los requisitos que tienen que ser cumplidos por una moderna barra de corte.



Para este diseño específico de la bandeja de la barra, utilizando acero estructural de grano fino microaleado y eliminando costuras de soldaduras más débiles, la barra de corte MAX CUT obtuvo el premio a la innovación en acero en el 2018.



Una fuerte tapa de la barra.

La forma especial ondulada permite una sección máxima de la barra. Con las aberturas del módulo en la tapa de la barra, que se han mantenido muy pequeñas, la barra de corte obtiene una alta estabilidad adicional.



Atornillar en vez de soldar.

Otro secreto del éxito de la barra de corte MAX CUT: La bandeja y la tapa de la barra son procesadas conjuntamente desde un principio, de manera que ambas mitades siempre encajen a la perfección. El innovador concepto atornillado garantiza, además, un perfecto agarre de forma y ofrece una estabilidad máxima de forma y de flexión sin soldaduras que debiliten el material.



"Durabilidad permanente ha sido uno de los objetivos principales al desarrollar la barra de corte MAX CUT. Por ello, apostamos de forma consecuente por un concepto atornillado con tornillos de muesca especiales con arrastre de forma que garantizan una unión sin grieta y permanentemente firme de la bandeja y la tapa de la barra."

Martin Ober,
ingeniero de desarrollo para DISCO y barras de corte

Tecnología de segado para la mayor precisión.
La diferencia está en el detalle.



Piezas intermedias con un gran efecto – con y sin saliente.

La destacada forma ondulada hace posible otra particularidad técnica: Ofrece espacio para dos piezas intermedias de diferente diseño, adicionalmente endurecidas y que ofrecen, así, un corte perfecto. Éstas hacen posible un incremento de la superficie de corte, un solapamiento máximo de los círculos de vuelo de las cuchillas y, con ello, un corte perfecto.

- 1 Allí donde las cuchillas se acercan, la pieza intermedia es una protección segura del corte de la barra. Además, está provista de una ligera elevación que funciona como una contracuchilla, evitando con ello zonas con suciedad.
- 2 Cuando se separan, las cuchillas salen antes de la barra, gracias a la pieza intermedia de diseño muy estilizado, con lo que se maximiza el solapamiento de los circuitos de vuelo de las cuchillas en esta posición. La forma especial ofrece además un flujo de material óptimo.

Las cosas claras – porque el cliente es el rey.

A partir del año fiscal 2022, los discos segadores con giro hacia la izquierda están señalizados con una caperuza roja, también las cuchillas correspondientes tienen una marca roja. Esto facilita el cambio de cuchillas, ahorrando, con ello, tiempo y garantizando un segado limpio.



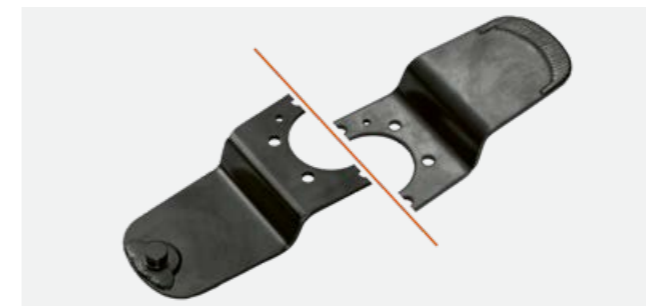
Efecto túnel para un material de cosecha limpio.

Patines deslizantes extra-anchos con una forma especial, dirigen la suciedad con una especie de "efecto alerón". Al mismo tiempo protegen la bandeja de la barra y pueden ser apoyados muy delante con la extraordinaria forma ondulada. Con ello, los patines obtienen una estabilidad adicional.



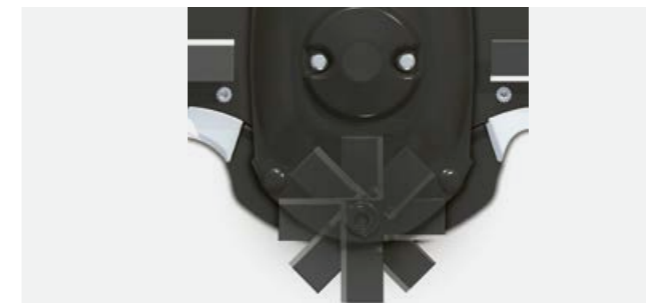
Ruedas dentadas de grandes dimensiones.

Ruedas dentadas en equilibrio, y con un acabado perfecto, ofrecen el más eficiente traspaso de fuerza. Giran, debido a su tamaño, mucho más lento que los piñones de ataque más desplazados hacia delante. Con ello, la barra trabaja más silenciosa y con un menor desgaste.



Protección antidesgaste para los portacuchillas.

Los portacuchillas están dotados en la parte exterior con un recubrimiento de carburo de tungsteno de gran calidad. Así están protegidos de forma óptima contra el desgaste.



Cuchillas giran libremente en 360°.

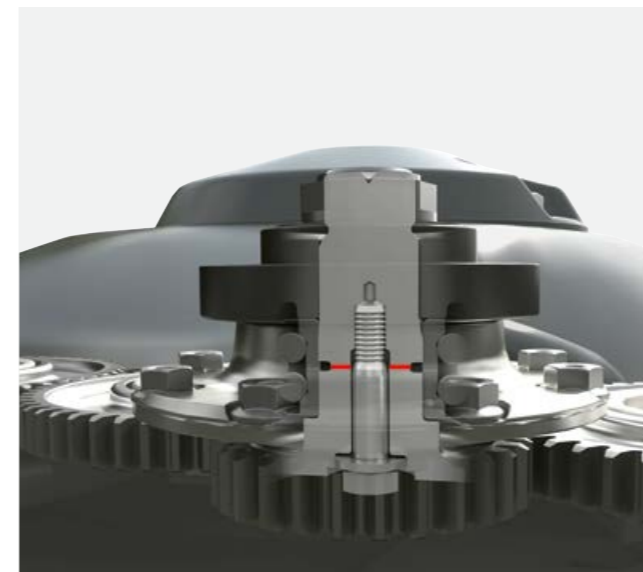
Afilado duradero y seguridad al mismo tiempo: Las cuchillas que giran libremente esquivan obstáculos y no chocan en ningún sitio con el dorso. Por ello, siempre se pueden utilizar por ambos lados antes de que tengan que ser sustituidas.



Disco segador bien pensado.

La forma especial garantiza un flujo de material óptimo y la mayor resistencia al desgaste. Pernos de desgaste adicionales protegen las superficies oblicuas. El deflector especial de metal duro, en el lado inferior del disco segador, sirve para reducir al mínimo la suciedad en la barra y el momento de arranque.

Mínimo desgaste.
Para que la satisfacción perdure.



Módulo de seguridad SAFETY LINK.

Cada disco segador individual de la barra de corte MAX CUT está protegido por un punto de ruptura predeterminado en el módulo de seguridad. En el caso de un choque, el disco segador es separado del tramo de accionamiento, mientras que un tornillo axial mantiene la posición del disco segador, de manera que éste no salga volando. Gracias a las grandes dimensiones del piñón, siempre hay varios dientes engranados y los picos de carga se absorben de forma fiable. De la mayor vida útil se encarga, además, un cojinete acanalado doble, especialmente sellado, con una gran distancia entre los dos soportes. Además, los discos segadores están colocados de tal manera que nunca puedan chocar entre sí.



Protección máxima para condiciones especiales.

Para un gran rendimiento de hectáreas o condiciones abrasivas, la barra de corte MAX CUT puede ser equipada opcionalmente con los correspondientes patines de desgaste. Estos también están disponibles en una variante 15 mm más alta. Especialmente para el trabajo intensivo (p. ej. en alfalfa) existe una protección adicional de la barra de corte para el espacio entre los patines.



¿Alto o más alto? Tenemos los patines adecuados.

Un corte más alto puede ser realizado atornillando fácilmente patines opcionales de corte alto o de corte alto doble. Con ello se obtiene una altura de corte más alta en 30 mm o 60 mm. La exclusiva forma redondeada permite una enorme superficie de apoyo de los patines para diferentes alturas de corte.

Prueba de resistencia en alfalfa – todo un éxito.

Durante dos años de cosechas con una combinación de segado DISCO en la empresa de deshidratación Luzéal en Francia, en la ubicación de Saint-Remy-sur-Bussy, se han segado y acondicionado cerca de 20.000 hectáreas de alfalfa. En total se logran así cada año en seis ubicaciones aprox. 162.000 t de material seco en forma de granulados y pacas. A excepción de un módulo SAFETY LINK dañado por un choque, no hubo motivo para visitas al taller. Con lo que la conclusión del director de la ubicación, Hughes Dubreuil, es más que positiva: "La calidad de trabajo y la estabilidad de la combinación de segado y de la barra de corte MAX CUT nos han convencido por completo."



Usted gana tiempo. El acondicionador.



Acondicionador de púas.

Acondicionadores de púas en forma de V colocadas en espiral son ideales para la cosecha de hierba. La intensidad del acondicionado es ajustada con una chapa de acondicionado. El soporte elástico permite que las púas se desplacen en el caso de que objetos indeseados, como piedras, entren en el acondicionador. Con ello, se evitan costes de reparación. El material de cosecha se deja repartir opcionalmente con un capó de esparcido ancho por toda la anchura de trabajo o colocar en una hilera con chapas hileradoras ajustables de forma variable.

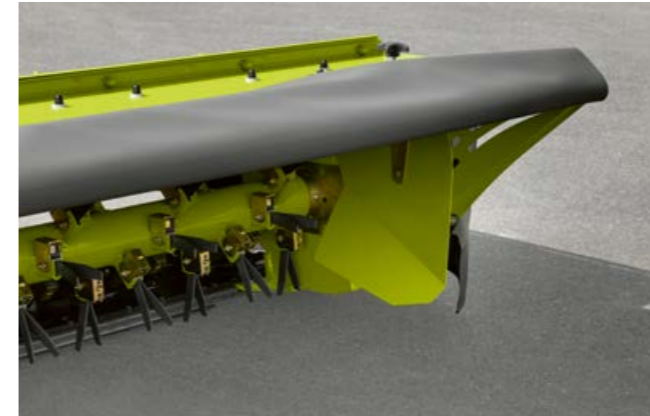
Acondicionador de rodillos.

En tipos de forraje ricos en hojas, como la alfalfa, es necesario un acondicionado cuidadoso. El objetivo es aplastar con fuerza los tallos sin perder las hojas. Aquí las segadoras DISCO con acondicionador de rodillos realizan un excelente trabajo. Los rodillos de poliuretano de larga vida útil, que agarran entre si en forma de V, aplastan los duros tallos y cuidan las hojas. El grado de acondicionado se puede preajustar con una tensión previa de los muelles. Para formar hileras están disponibles chapas hileradoras variables.



Herramienta enderezadora de púas y ayuda de montaje.

Con la herramienta enderezadora de púas se pueden volver a orientar fácilmente de nuevo púas dobladas. Púas desgastadas pueden ser fácilmente cambiadas con la ayuda de montaje.



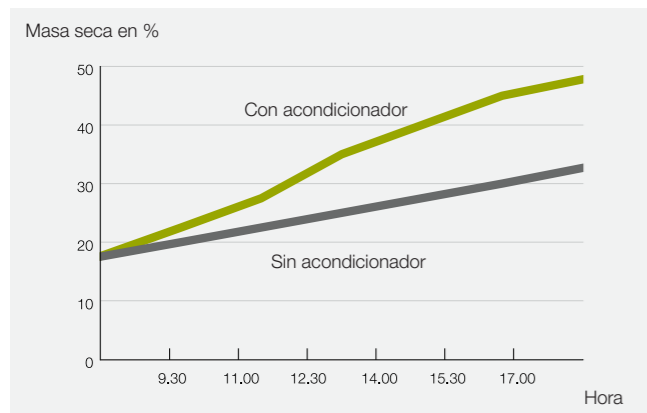
Capota de esparcido ancho y chapas hileradoras.

Con el capó opcional de esparcido ancho para segadoras con acondicionador de púas, el material de cosecha es repartido homogéneamente por toda la anchura de trabajo. Con chapas hileradoras ajustables de forma variable, usted puede reaccionar de forma confortable a diferentes cantidades de forraje y ajustar la anchura de hilera de forma flexible.



Cilindros transportadores.

En los discos segadores exteriores se encargan tambores transportadores de un flujo de material óptimo.



Ganarle la partida al tiempo.

Con segadoras acondicionadoras se deja reducir de forma significativa el tiempo de premarchitado o secado del material de cosecha. Así puede aprovechar de forma efectiva especialmente las temporadas cortas de recolección. Además, ahorra tiempo al ahorrarse el volteado. Por ello, CLAAS ofrece segadoras a partir de 2,60 m de anchura de trabajo con acondicionador de púas y de rodillos.



Discos hileradores.

Para una óptima colocación de hileras están disponibles discos segadores oscilantes para modelos sin acondicionador.

Diferentes soluciones para un mayor confort.

Las segadoras DISCO están construidas de manera que aguantan las mayores cargas de forma permanente, ofreciendo en todo momento la mejor calidad de corte. Para ello, se pueden controlar con facilidad y trabajan con una mínima necesidad de fuerza de forma altamente eficiente. Todos los trabajos de mantenimiento necesarios se realizan de forma rápida y confortable, el montaje y desmontaje es más sencillo que nunca.



Cómodo enganche.

Diferentes tipos de segadoras requieren soluciones individuales. Por ejemplo, las segadoras traseras CONTOUR tienen bandejas colectoras dobles que facilitan el montaje, las segadoras traseras con enganche lateral tienen pernos de montaje en diferentes alturas y todas las segadoras frontales se dejan enganchar cómodamente con el triángulo de enganche rápido.



Ordenado.

Para una satisfacción total también después del trabajo, todas las piezas sueltas como cables, eje cardán, latiguillos hidráulicos o el cable de tiro tienen un lugar predefinido en la segadora.



Cambio rápido de cuchillas.

Con la palanca de montaje suministrada se sustituyen las cuchillas rápidamente. Las cuchillas de repuesto se pueden guardar en una caja de cuchillas impermeable. La palanca de montaje y la caja de cuchillas están integradas en la segadora.

El diseño: Elegante y funcional.

En los bordes normalmente se ven rápidamente las primeras muestras de desgaste. Por eso, en casi todas las segadoras traseras DISCO están montadas barras de protección, p. ej. de acero inoxidable.



Libre acceso.

El mejor acceso a la barra para trabajos de limpieza y de mantenimiento en todos los modelos. Los petos protectores pueden ser fijados de forma segura a un gancho previsto para ello.



Concepto del peto protector.

Los petos protectores están compuestos por varias partes, de manera que, en caso necesario, la parte defectuosa se puede sustituir de forma rápida y con bajo coste, p. ej. la parte lateral más propicia al desgaste.

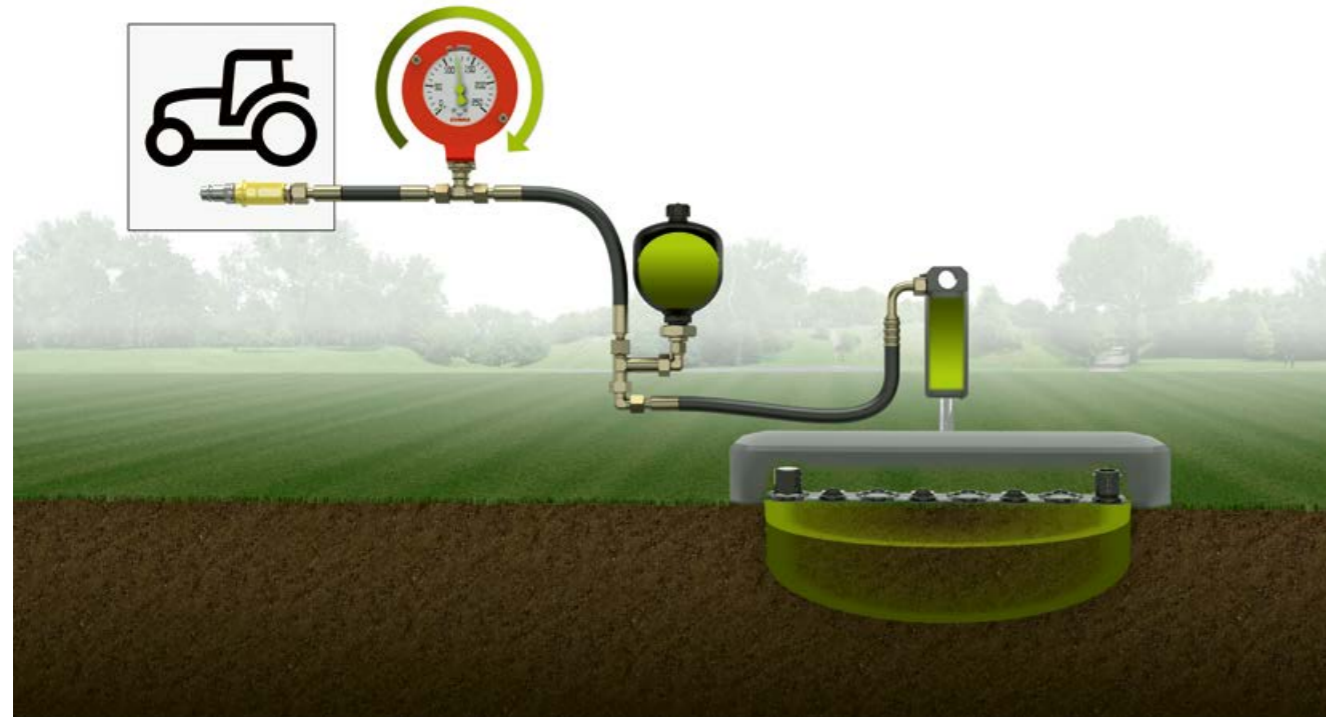


El eje cardán.

Los ejes cardán tienen un intervalo de lubricación de 250 h y requieren por lo tanto poco mantenimiento.



La mejor tecnología para calidad de forraje y eficiencia de costes.



Resistencia a la fricción se convierte en resistencia al rodaje.

El sistema de descarga hidroneumático lleva en CLAAS el nombre de ACTIVE FLOAT. Dependiendo del modelo de segadora, éste ya está integrado de serie o está disponible opcionalmente en vez de una descarga por muelles. El peso de la segadora es transferido para ello al tractor, apartándolo de la capa de hierba. Al mismo tiempo se reducen las fuerzas laterales en la pendiente, lo que incrementa el confort de conducción y la calidad de trabajo.

Tanta descarga como sea posible, no más carga de la necesaria.

ACTIVE FLOAT permite reaccionar de forma rápida y sencilla en diferentes condiciones como zonas húmedas o cimas secas, al igual que a existencias no homogéneas. A través de un mando hidráulico de efecto simple, se puede graduar de forma flexible la presión de apoyo de la segadora – también durante el trayecto. Especialmente en zonas marginales, se logra una descarga plena de la segadora – con ello, prácticamente flota sobre el suelo. Un manómetro bien visible desde la cabina muestra siempre el valor ajustado.



Los mejores resultados gracias a ACTIVE FLOAT.

- Óptima adaptación al suelo y cuidado de la capa de hierba
- Forraje limpio
- Menor necesidad de fuerza y de combustible
- Menor desgaste
- Altas velocidades de trabajo

Con ACTIVE FLOAT la segadora se desliza con una suavidad máxima por el suelo.



Ahorrar combustible con una reducción del régimen de revoluciones.

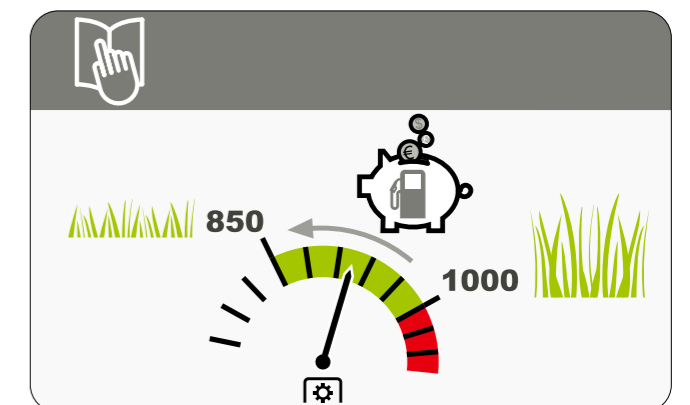
Todas las segadoras DISCO pueden ser conducidas, dependiendo de las condiciones de trabajo, también con un régimen reducido de la toma de fuerza de 850 rpm. Gracias a esta "ahorrativa toma de fuerza montada" se reduce en gran medida el consumo de combustible.

Eficiencia máxima con ACTIVE FLOAT y una ahorrativa toma de fuerza.

Gracias al sistema de descarga ACTIVE FLOAT, se puede reducir el contenido de cenizas brutas en hasta un 17%. Además, se reduce el consumo de combustible en un 2,5%. Con una reducción del régimen de revoluciones de la toma de fuerza a 850 rpm, este puede ser reducido en un 20% adicional.

Ahorros confirmados.

La revista especializada profi confirmó en un informe independiente publicado en su edición 11/2015: "Hemos medido un ahorro de diésel de aprox. 0,4 a más de 1 litro por hectárea."



La familia de segadoras traseras.

La familia de segadoras traseras de la serie DISCO:
DISCO CONTOUR, DISCO serie 100, DISCO serie 10.



	DISCO CONTOUR	DISCO serie 100	DISCO serie 10
Modelos y anchura de trabajo	4400: 4,20 m 4000: 3,80 m 3600 / C / RC: 3,40 m 3200 / C / RC: 3,00 m 2800 / C / RC: 2,60 m	360: 3,40 m 320 / C: 3,00 m 280 / C / RC: 2,60 m 240 RC: 2,20 m	32: 3,00 m 28: 2,60 m 24: 2,20 m
Tipo de construcción	Eganche central	Eganche lateral	Eganche lateral
Barra de corte	MAX CUT	MAX CUT	MAX CUT
Descarga	Descarga del centro de gravedad (ACTIVE FLOAT)	Descarga del centro de gravedad (descarga por resortes)	Descarga del centro de gravedad (descarga por resortes)
Ángulo de transporte	120° con amortiguación de fin de carrera	105° con amortiguación de fin de carrera (95° en máquinas con acondicionador)	95°
Rég. de rev. toma de fuerza	1000 (850) rpm	1000 (850) rpm	540 (460) rpm

C = acondicionador de púas
RC = acondicionador de rodillos

Segadoras traseras
para las condiciones más exigentes.



Fiabilidad pura.

Las segadoras traseras DISCO CONTOUR son potentes y fiables – independientemente de las condiciones existentes.

DISCO CONTOUR

4400	4,20 m
4000	3,80 m
3600 / C / RC	3,40 m
3200 / C / RC	3,00 m
2800 / C / RC	2,60 m

Ancha. Compacta. Genial. La DISCO 4400.



Fuerza de impacto genial – plegado inteligente.

La DISCO 4400 CONTOUR es, con una anchura de trabajo de 4,20 m, el modelo más grande y más compacto de su clase. Al mismo tiempo, es el primer paso hacia una tecnología para grandes superficies.

Gracias a su extraordinario pliegue vectorial, la segadora es colocada, de forma análoga a los otros modelos de la serie

CONTOUR, en la posición de transporte de 120°. Además, la DISCO 4400 CONTOUR gira hacia atrás con un cilindro combinado con el seguro hidráulico anti-choque Non-Stop. Paralelamente, también se pliega automáticamente de forma opcional la lona de protección en 180°. El transporte a la próxima parcela tiene así lugar cerca del centro de gravedad del tractor y, además, respetando los 4 m de altura de transporte. Con las medidas de transporte compactas, también se puede pasar sin complicaciones por entradas estrechas a pesar de la gran anchura de trabajo.

Los argumentos.

- Barra de corte MAX CUT opcional también con patines de corte alto (dobles)
- Descarga hidroneumática ACTIVE FLOAT
- Pernos ajustables de la barra de tiro, bandejas recolectoras dobles y enchufe hidráulico Kennfixx para un cómodo acoplamiento
- Seguro hidráulico anti-choque Non-Stop
- Compacta posición de transporte a pesar de 4,2 m de anchura de trabajo
- Indicador de altura con buena visibilidad
- Bloqueo hidráulico para el transporte (opcional)
- Plegado hidráulico del peto protector (opcional)
- Rótulos de advertencia con iluminación (opcional)
- Disco hilerador giratorio (opcional)
- Dispositivo de estacionamiento (opcional)



Guiado limpio de la segadora – corte limpio.

De la mejor adaptación al suelo se encarga, además de la construcción atornillada y torsionable de la barra de corte, también el enganche central en el centro de gravedad. Esto es complementado por dos puntos de giro libres de la unidad segadora transversalmente con respecto a la dirección de avance – con total independencia del tractor. Además, el resorte de rotación ajustable en el brazo saliente, hace que la unidad segadora se apoye de forma homogénea. El resultado del juego en conjunto de estos componentes es una capa de hierba intacta y una gran calidad de corte, así como un corte homogéneo debido al guiado suave de la segadora.



Caja de cuchillas confort.

Con la variante confort de la caja de cuchillas, no solo están separadas de forma ordenada las cuchillas derechas e izquierdas, sino que también las cuchillas nuevas y usadas tienen su espacio definido. Se pueden ver bien desde fuera las reservas de cuchillas, pudiendo también cogerlas fácilmente con el guante de trabajo. Además, la caja ha sido diseñada de tal manera que las cuchillas estén protegidas de forma óptima frente a humedad.



Una segadora – dos hileras.

Algo exclusivo de la DISCO 4400 CONTOUR es la colocación opcional de dos hileras. Esto es especialmente útil en el caso de suelos húmedos o blandos, ya que con ello se evita pasar por encima del forraje. Esto es posible con conos transportadores adicionales en la zona central de la barra de corte.



Posición de transporte de 120°

La segadora es plegada con la ayuda de un cilindro de doble efecto con pistón flotante, siendo así frenada suavemente antes de la posición final. A continuación es empestillada y asegurada para el transporte de forma mecánica u, opcionalmente, de forma hidráulica. Para la reducción de la altura de transporte a menos de 4,00 m, las lonas protectoras laterales de la segadora trasera DISCO 4000 CONTOUR pueden ser plegadas opcionalmente de forma mecánica o hidráulica.

La posición de transporte de 120° y el centro de gravedad muy cercano al tractor, ofrecen una carga homogénea del eje trasero, evitando balanceos durante el trayecto. Así usted también avanza por carretera de forma segura y maniobrable. Se puede pasar sin problemas por pasos bajos y el operario disfruta de una buena visibilidad hacia atrás con los espejos retrovisores.

Para una seguridad aún mayor en trayectos por carretera están disponibles opcionalmente rótulos de advertencia con iluminación.



Mejor adaptación al suelo – hasta en pendientes.

Las unidades segadoras de la serie CONTOUR están enganchadas en el centro de gravedad, de manera que pueden girar libremente y adaptarse a los contornos del suelo. Una marca tipo flecha en los brazos salientes muestra la altura correcta del ajuste. La confortable descarga hidráulica ACTIVE FLOAT, graduable durante el avance, no solo protege el suelo, sino que también minimiza las fuerzas de tiro laterales en pendiente.



Bien protegido.

Todas las segadoras traseras DISCO tienen un seguro mecánico anti-choque. Mediante la unión inclinada en 15°, la unidad segadora se desplaza hacia atrás y hacia arriba en el caso de un choque. Para continuar la marcha, basta con meter brevemente la marcha atrás.



Construcción sólida.

Nuestras máquinas destacan con su construcción totalmente estable y muy ordenada. Con sus macizas piezas, las segadoras están óptimamente equipadas para el trabajo continuo. Para proteger las piezas hidráulicas, éstas están integradas en el bastidor siempre que sea viable.

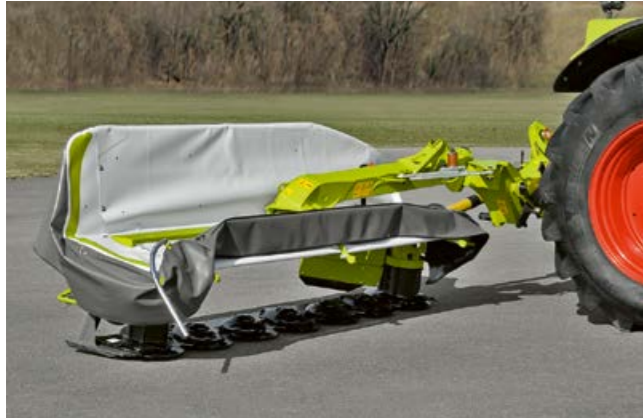


Con acondicionador.

Las segadoras traseras DISCO CONTOUR están disponibles de 2,60 m a 3,40 m de anchura de trabajo, además de en la variante sin acondicionador, también con acondicionador de púas o de rodillos.



Porque el final de una cosecha marca el comienzo de la siguiente.



Mantenimiento y limpieza.

Petos protectores plegables completamente hacia arriba ofrecen un acceso sencillo a la barra de corte y a todos los puntos de mantenimiento – ideal, por ejemplo, para el cambio de cuchillas. Al igual que en todas las segadoras DISCO, una caja de cuchillas con cuchillas de repuesto está integrada en la segadora. Las articulaciones de cruceta tienen un intervalo de lubricación de 250 h – esto reduce adicionalmente las necesidades de mantenimiento.



Orden en la nave de máquinas.

Opcionalmente está disponible el práctico soporte de estacionamiento con o sin ruedas. Después del trabajo, la máquina se deja estacionar ahorrando espacio en la posición de transporte. Cuando no hay mucho espacio, el soporte de estacionamiento con ruedas es ideal. La segadora puede así ser desplazada fácilmente sin tractor.



Los argumentos DISCO CONTOUR.

- Segadora trasera con enganche central
- Barra de corte MAX CUT opcional también con patines de corte alto (dobles)
- Descarga hidroneumática ACTIVE FLOAT
- Disponible sin acondicionador, con acondicionador de púas o de rodillos
- Pernos ajustables de la barra de tiro con bandejas colectoras dobles
- Enchufe hidráulico Kennfixx para un acoplamiento cómodo
- Seguro anti-choque
- Indicador de altura con buena visibilidad
- Posición de transporte 120°
- Plegado hidráulico del peto protector (opción DISCO 4000 y 4400)
- Bloqueo hidráulico para el transporte (opcional)
- Rótulos de advertencia con iluminación (opcional)
- Discos hileradores giratorios (opcional)
- Dispositivo de estacionamiento (opcional)

Ligeras y con una larga vida útil.

Las segadoras traseras con enganche lateral de la serie DISCO 100 ofrecen un gran rendimiento por superficie con una baja necesidad de fuerza. Con una construcción absolutamente robusta, tienen el mismo corazón profesional que las grandes – la barra de corte MAX CUT.

Serie DISCO 100

360	3,40 m
320 / C	3,00 m
280 C / RC	2,60 m
240 RC	2,20 m





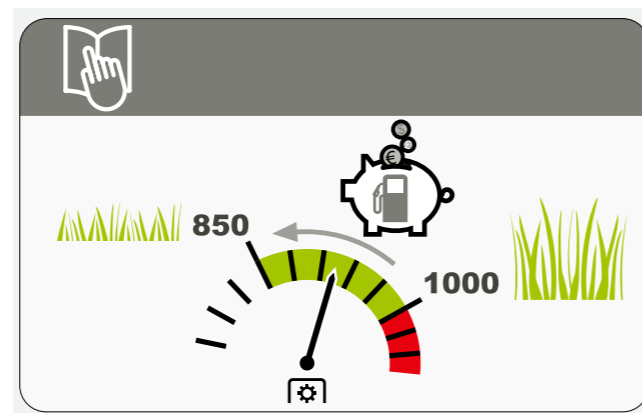
Descarga del centro de gravedad.

El gran resorte de flotación actúa en el centro del bastidor de la máquina. Además, la línea de fuerza del muelle va exactamente por el centro de gravedad de la unidad segadora. Con el apoyo interior y exterior, la fuerza es transferida homogéneamente a la barra de corte. El muelle pequeño asume adicionalmente la descarga del accionamiento de la barra de corte. Nuestra extraordinaria descarga del centro de gravedad lleva ahora la ventaja del enganche central también a los modelos de enganche lateral.



Barra de corte MAX CUT con ahorrativa toma de fuerza integrada.

La barra de corte MAX CUT está equipada con cambio rápido de cuchillas y los mismos componentes de gran calidad de los modelos DISCO grandes, ofreciendo así el corte perfecto con un relleno de aceite para toda la vida. Dependiendo de las condiciones de trabajo, el régimen de revoluciones puede ser reducido de 1000 a 850 rpm, pudiendo ahorrar con ello combustible.



Accionamiento.

La segadora es accionada a través de ejes cardán que requieren muy poco mantenimiento, sin cadena de seguridad. La fuerte transmisión por correa amortigua las cargas punta y puede ser tensada sin herramientas con un botón giratorio. Desde ahí la fuerza va por un engranaje doble que garantiza el accionamiento directo, desde arriba, del primer disco segador y, con ello, un óptimo flujo de material.



Seguro mecánico anti-choque.

Al chocar contra un obstáculo, la protección contra sobrecarga reacciona inmediatamente y la unidad segadora puede esquivar hacia atrás. Para seguir trabajando, solo hay que retroceder ligeramente. Con un estribo adicional se protege, además, el borde exterior de la segadora frente a daños.



Montaje y desmontaje.

Son posibles diferentes categorías de montaje. Para un fácil enganche, el perno izquierdo de la barra de tiro se encuentra además algo más bajo. De un confort adicional en la manipulación se encarga, además de un soporte pivotante del eje cardán, también la posición integrada de reposo para los enchufes de la luz y las tuberías hidráulicas. Agarres KENNFIXX® simplifican adicionalmente el acoplamiento de los latiguillos.



Posición de transporte en 105°.

El centro de gravedad de la máquina se desplaza aún más hacia el centro, con ello, las ruedas traseras del tractor disfrutan de una carga lo más homogénea posible. Con el engranaje doble montado, se logra una estrecha anchura de transporte y libre visibilidad hacia atrás. Un cilindro de doble efecto con pistón flotante se encarga de un plegado seguro en pendientes y de la amortiguación de fin de carrera.



Acceso ilimitado.

Las dos mitades de la lona de protección se pueden plegar confortablemente hacia arriba. Esto ofrece un acceso óptimo para trabajos de mantenimiento y de limpieza. En el caso de un daño en el borde exterior de la segadora, también se puede sustituir aquí, por separado, la lona de protección.



Ahorra espacio.

Para un almacenamiento ahorrando espacio, está disponible un soporte de apoyo individual. La segadora puede ser colocada directamente aquí por el tractor – sin apoyos adicionales.



Confort adicional.

En cabeceras también existe opcionalmente un tope mecánico para cabeceras, con ello, solo se necesita una cuerda para el tope de cabeceras y el equipo de seguridad para el transporte.



Formación de hileras.

Para una forma de hilera optimizada se dispone en las segadoras DISCO 100 de un disco hilerador adicional exterior y, dependiendo del modelo, de un disco o una chapa interior.



Perfectamente acondicionado – también con una pequeña anchura de trabajo a partir de 2,20 m.

Los modelos con acondicionador de la serie DISCO 100 están perfectamente equipados y cuentan lógicamente con la barra de corte MAX CUT. Gracias al perno izquierdo de la barra de tiro, colocado algo más bajo, se enganchan rápidamente y, con un plegado de 95°, son llevados de forma segura detrás del tractor hasta el lugar de trabajo. El tope para cabeceras ya está integrado de serie para máquinas con acondicionador. También para estos modelos es posible una reducción del régimen de revoluciones en condiciones más fáciles.

Utilizando un acondicionador se reduce en gran medida el tiempo de secado del material segado. Dependiendo del tipo de forraje, le ofrecemos el acondicionador idóneo – equipado con púas o con rodillos.



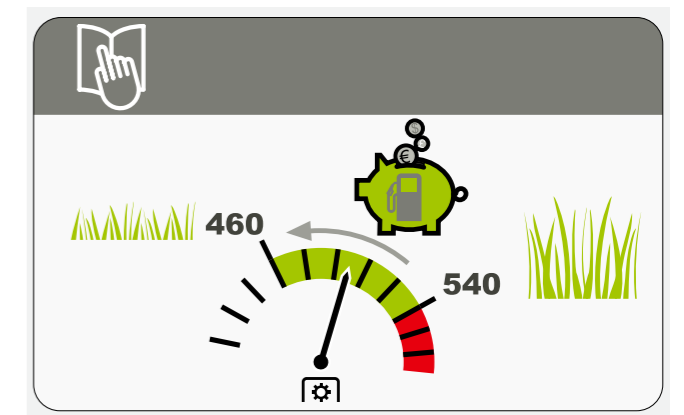
Todas las segadoras DISCO son profesionales – todas sin patín interior.

Todas las segadoras DISCO tienen el mismo corazón fuerte – la barra de corte MAX CUT – y ya a partir de una anchura de trabajo de 2,20 m, porque cada pradera se merece un corte perfecto.

Serie DISCO 10

32	3,00 m
28	2,60 m
24	2,20 m





Accionamiento.

La segadora es accionada por ejes cardán con una necesidad mínima de mantenimiento. La potente transmisión por correa amortigua las cargas puntas y puede ser tensada con un botón giratorio. De ahí, la fuerza va por un engranaje doble que garantiza el accionamiento directo, desde arriba, del primer disco segador – así no se necesita ningún patín interior y se garantiza un óptimo flujo de material.

Máquina ahorra-combustible.

La transmisión en el tren de potencia permite reducir, en existencias más fáciles, el régimen de revoluciones de la toma de fuerza de 540 rpm a 460 rpm. Con ello se reduce el consumo de combustible con la misma calidad de segado.



Barra de corte MAX CUT.

Incluso los más pequeños se benefician de la tecnología profesional de CLAAS. En la barra de corte MAX CUT ya se encuentran, a partir de 2,20 m de anchura de trabajo, los mismos componentes de gran calidad que en las segadoras grandes – y con un relleno de aceite para toda la vida. Dependiendo del país, también tiene la opción de elegir con o sin cambio rápido de cuchillas.



Descarga del centro de gravedad.

El gran resorte de flotación actúa en el centro del bastidor de la máquina. Además, la línea de fuerza del muelle va exactamente por el centro de gravedad de la unidad segadora. Con el apoyo interior y exterior, la fuerza es transferida homogéneamente a la barra de corte. El muelle pequeño asume adicionalmente la descarga del accionamiento de la barra de corte. Nuestra extraordinaria descarga del centro de gravedad lleva ahora la ventaja del enganche central también a los modelos de enganche lateral.



A gusto en laderas.

Prestando especial atención a las laderas, la construcción ha cuidado muchísimo el peso, reforzándose al mismo tiempo determinados componentes. La serie DISCO 10 es extraordinaria para el segado de cunetas o taludes con hasta 45° hacia arriba.



Protección antichoque.

Al chocar contra un obstáculo, la protección contra sobrecarga reacciona inmediatamente y la unidad segadora puede esquivar hacia atrás. Para seguir trabajando, solo hay que retroceder ligeramente. Con un estribo adicional se protege, además, el borde exterior de la segadora frente a daños.



Seguridad en camino.

Con el plegado para el transporte en 95°, el centro de gravedad de la máquina se desplaza más hacia el centro, haciendo que la carga se reparta de forma más homogénea entre las ruedas traseras del tractor. El engranaje doble ofrece una estrecha anchura de transporte y libre visibilidad hacia atrás.



Montaje y desmontaje.

Son posibles diferentes categorías de montaje y bastidores de montaje Quick-Hitch, para facilitar el enganche, el perno izquierdo de la barra de tiro se encuentra además algo más bajo. De un confort adicional de manejo se encarga, además del soporte pivotante del eje cardán, también la posición de reposo integrada para los enchufes de luces y la tubería hidráulica.



Acceso perfecto.

Las dos mitades de la lona de protección se pueden plegar confortablemente hacia arriba. Esto ofrece un acceso óptimo para trabajos de mantenimiento y de limpieza. En el caso de un daño en el borde exterior de la segadora, también se puede sustituir aquí, por separado, la lona de protección.

Seguimiento exacto de la rodada.

Con la chapa hileradora opcional, se forma un camino entre las existencias en pie y la hierba segada. Con ello es posible cambiar de huella sin ensuciar el forraje.



Confort adicional.

En cabeceras existe opcionalmente, para un confort aún mayor, también un tope hidráulico para cabeceras. Para un estacionamiento ahorrando espacio, está disponible un soporte individual de estacionamiento. La segadora puede ser colocada directamente ahí por el tractor – sin apoyos adicionales.



Opciones de barras.

En el caso de suelos con mucha arena o muchas piedras, patines deslizantes adicionales alargan la vida útil de la barra de corte. En el caso de que desee segar algo más alto o más

alto todavía, le ofrecemos patines de corte alto o patines dobles de corte alto para un corte 30 mm o 60 mm más alto.



Por delante de los demás.
La familia de segadoras frontales.



DISCO 3150 F

DISCO MOVE

DISCO PROFIL

	DISCO MOVE	DISCO PROFIL	DISCO 3150 F
Modelos y anchura de trabajo	3600 FRC / FC / F: 3,40 m 3200 FRC / FC / F: 3,00 m	3600 FRC / FC / F: 3,40 m 3200 FRC / FC / F: 3,00 m	3150 F: 3,00 m
Barra de corte	MAX CUT	MAX CUT	MAX CUT
Montaje	Triángulo de enganche rápido y enganche directo	Triángulo de enganche rápido	Triángulo de enganche rápido
Descarga	ACTIVE FLOAT integrado en el soporte de enganche	Descarga de muelles; opcional ACTIVE FLOAT	Descarga de muelles; opcional ACTIVE FLOAT
Tipo de construcción	Compacta y ordenada	Delgada y ordenada	Corta y cercana al tractor
Punto de giro	Puntos de giro para la oscilación transversal y longitudinal; cinemática integrada para el movimiento vertical independientemente de los brazos inferiores del tractor	Puntos de giro para la oscilación transversal y longitudinal (vertical a través de las barras inferiores del tractor)	Punto de giro para la oscilación transversal (vertical a través de las barras inferiores del tractor)

F = frontal

C = acondicionador de púas

RC = acondicionador de rodillos

Una artista de la adaptación DISCO MOVE.

Flexible. Dinámica. Fiable.

Cosechar rápidamente con velocidades mayores. La mejor calidad de forraje con una óptima adaptación al suelo. El objetivo: Sacar la mayor energía posible del forraje. Gracias a su libertad vertical de movimiento de 1.000 mm, la DISCO MOVE es capaz de adaptarse de forma rápida y óptima a terrenos desnivelados, incluso con grandes mecanismos de elevación en tractores y altas velocidades de avance, ofreciendo con ello un material cortado de la forma más limpia posible – DISCO MOVE es su compañera para una flexibilidad máxima. Del mejor corte se encarga la barra de corte MAX CUT.

DISCO MOVE

3600 F / FC / FRC

3,40 m

3200 F / FC / FRC

3,00 m



DISCO MOVE.

Logra un mayor movimiento.



La mejor adaptación al suelo – independientemente del mecanismo de elevación del tractor.

La DISCO MOVE se mueve tanto horizontalmente como verticalmente, independientemente de los brazos inferiores del tractor y asume por sí misma la elevación de la segadora. De una adaptación ideal al suelo se encargan el punto de giro cercano al suelo para pequeños baches y la cinemática MOVE para grandes baches – con una libertad de movimiento vertical exclusiva de 1000 mm. La descarga hidroneumática ACTIVE FLOAT, regulable durante el avance, está integrada de serie en los soportes de montaje.



Soporte de enganche multifuncional.

El exclusivo soporte de acoplamiento garantiza un enganche rápido y sencillo de la segadora. El enganche es posible a través del elevador del tractor o con el triángulo de enganche rápido. Para el enganche y desenganche no son necesarios apoyos de estacionamiento adicionales. El cliente puede seleccionar por sí mismo, dependiendo del equipamiento del tractor, el lado para el montaje de los latiguillos hidráulicos con enchufes Kennfixx® de serie y el manómetro.



ACTIVE FLOAT de serie.

La exclusiva construcción con circuitos hidráulicos individuales, para la elevación y la descarga, permite adaptar los cilindros de forma óptima a las funciones. La unidad segadora es descargada, por el sistema de descarga hidráulico, homogéneamente por todo el espacio de movimiento. Un ajuste puede ser realizado por el propio circuito hidráulico en cualquier momento, incluso durante el trayecto. Esto permite reaccionar de forma rápida y sencilla a condiciones cambiantes.



Controlar paralelamente la segadora frontal y la trasera.

La DISCO MOVE es un socio excelente para la macrosegadora DISCO. En base a su equipamiento, la segadora frontal puede ser conmutada por la hidráulica de la macrosegadora. Además de funciones adicionales para la mejora de la calidad de trabajo, también el operario es descargado mediante procesos automatizados.



Todo a la vista.

Los espejos dobles opcionales en el soporte de la segadora incrementan la seguridad en cruces con mala visibilidad. La construcción compacta del soporte de enganche le ofrece una libre visibilidad hacia delante.

La decisión correcta.

Las segadoras PROFIL son imbatibles. Cuando se combinan con una segadora trasera o una macrosegadora, se obtiene un equipo verdaderamente excelente. Pero también individualmente realizan un trabajo perfecto. La patentada cinemática PROFIL garantiza una perfecta adaptación al suelo – independientemente del terreno.

DISCO PROFIL

3600 F / FC / FRC

3,40 m

3200 F / FC / FRC

3,00 m



DISCO PROFIL.

Para la más rápida adaptación al suelo.



PROFIL. Adaptación tridimensional al suelo.

La cinemática PROFIL permite una adaptación tridimensional al suelo de las segadoras, independientemente del movimiento del tractor. La segadora está enganchada a un soporte pivotante y se adapta así de forma ideal a los contornos transversalmente a la dirección de avance. Gracias al enganche arrastrado de la barra de corte y el punto de giro cercano al suelo, está garantizada la adaptación longitudinal. El guiado bajo por el suelo evita que se entre en el suelo y se dañe la capa de hierba. Además, así son posibles velocidades de segado mayores. El resultado es un corte más homogéneo.

Petos protectores plegables

Con la ayuda de los petos protectores plegables, usted reduce la anchura de transporte a 3,00 m o 3,40 m, opcionalmente los petos protectores pueden ser plegados hidráulicamente. Para esta opción requiere un distribuidor hidráulico de doble efecto.

Mantenimiento y limpieza.

Los petos protectores plegables completamente hacia arriba ofrecen un acceso sencillo a la barra de corte y a todos los puntos de mantenimiento – ideal, por ejemplo, para el cambio de cuchillas. Al igual que en todas las segadoras DISCO, una caja de cuchillas con cuchillas de repuesto está integrada en la segadora. Los ejes cardán tienen un intervalo de lubricación de 250 h – esto reduce adicionalmente las necesidades de mantenimiento.

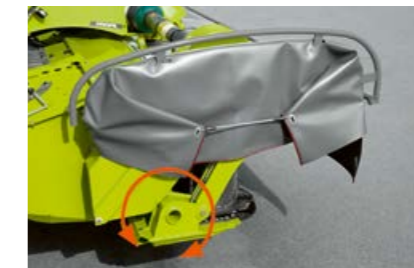


Los argumentos.

- Barra de corte MAX CUT para la mejor calidad de corte
- Descarga hidroneumática ACTIVE FLOAT opcional
- Disponible opcionalmente sin acondicionador, con acondicionador de púas o de rodillos
- Rótulos de advertencia con iluminación, plegables opcionalmente, para un transporte seguro



Adaptación transversal a la dirección de avance con el enganche que gira libremente.



Con el punto de giro bajo, DISCO PROFIL sigue el suelo y no al tractor.



Con el enganche compacto en el mecanismo de elevación delantero, la segadora dispone de una gran distancia libre al suelo en cabeceras.

Trabajo fiable.

Este modelo de segadora destaca por una relación calidad - precio inigualable. Equipada con la barra de corte MAX CUT, la segadora frontal DISCO está más que preparada.

Serie compacta DISCO
3150 F

3,00 m



DISCO 3150 F. Compacto en camino.



Tecnología profesional en una ligera segadora frontal.

También DISCO 3150 F está equipada con la tecnología profesional MAX CUT. El efecto túnel se encarga de un contenido mínimo de cenizas brutas. Esto es fundamental para la mejor calidad de forraje. Un disco hilerador y un semi-tambor forman parte del equipamiento de serie. Con ello, el material de cosecha es colocado en una hilera limpia.

DISCO 3150 F es descargada opcionalmente con una descarga ajustable de muelles o con ACTIVE FLOAT.

Cerca del tractor.

El enganche corto y cercano al tractor garantiza una adaptación ideal al suelo y, con ello, un corte perfecto.

Con la construcción especial, DISCO 3150 F también es adecuada para su uso con tractores pequeños y tractores especiales.

Perfecto.

Ulrich Hasler, de la región del Algovia en Alemania, está satisfecho con su DISCO 3150 F: "La calidad de corte es siempre excelente. La construcción compacta es ideal para los terrenos desnivelados de la región. La segadora es liviana y no patina pendiente abajo, sino que se adapta de forma limpia a los contornos del suelo". Como los terrenos son muy diferentes, Ulrich Hasler siega algunos de ellos únicamente una vez al año, mientras que otros hasta cinco veces. Por ello la tecnología tiene que poder adaptarse a las más diversas condiciones. "Altas velocidades, con existencias bajas y pendiente abajo no es algo que logra cualquier segadora frontal, la DISCO 3150 F sí."



Inteligente oscilación transversal.

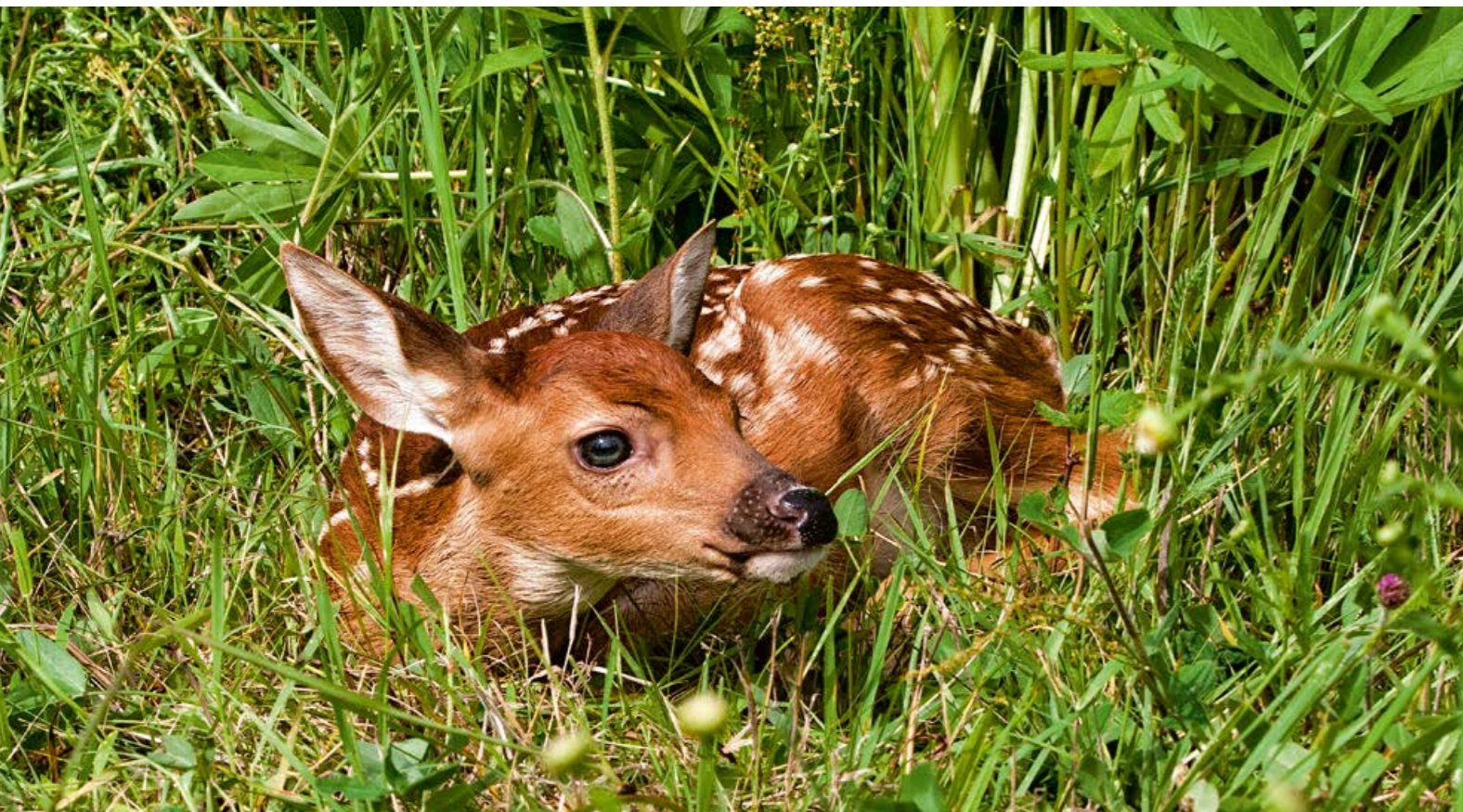
El punto de giro en posición oblicua permite una perfecta adaptación al suelo. Con ello, se protege la capa de hierba y el material de cosecha permanece limpio.



Construcción estable.

DISCO 3150 F destaca con la habitual calidad CLAAS. Todos los componentes cumplen los mismos estándares de calidad y grosores de material que las segadoras frontales de la serie MOVE y PROFIL.

Protección de los animales salvajes. ¿Qué hacer?



Cada año en primavera.

Durante los primeros cortes de forraje en los meses de abril a junio, los animales salvajes corren un especial peligro. El instinto natural, p. ej. de los cervatillos, hace que en el caso de ruidos o peligro se agachen y se escondan. Así puede ocurrir que los animales no se vean y sean arrollados por la sega-

dora. Para proteger de forma activa a los animales salvajes, pero también debido al peligro de botulismo para animales y de la carga psíquica para el operario, existen diferentes opciones para el agricultor y el contratista.

CLAAS se compromete.

En cooperación con agricultores, científicos y cazadores, CLAAS ha investigado soluciones innovadoras y prácticas para poder localizar mejor animales salvajes. Con la ayuda de cámaras de infrarrojos se analizan las superficies desde el aire, localizando fiablemente a los animales, debido al calor que generan, incluso en la alta maleza.



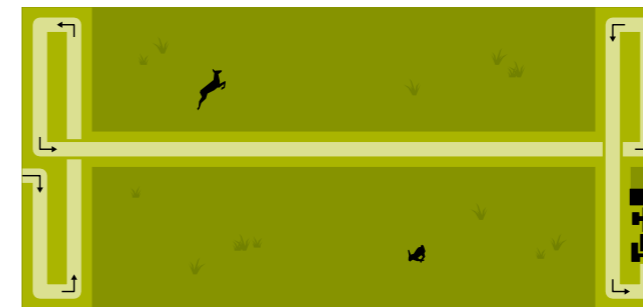
Señales acústicas y estímulos visuales.

Las soluciones disponibles para hacer que los animales salvajes se alejen, como por ejemplo mediante señales acústicas o estímulos visuales, deben ser preferiblemente utilizadas la noche antes del segado.

Búsqueda conjunta.

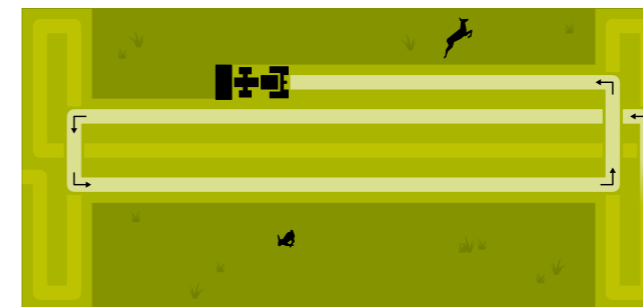
Algo que suele tener mucho éxito, pero requiere mucho tiempo y personal, es transitar a pie previamente la pradera, junto con el responsable del coto de caza.

Estrategias de segado.



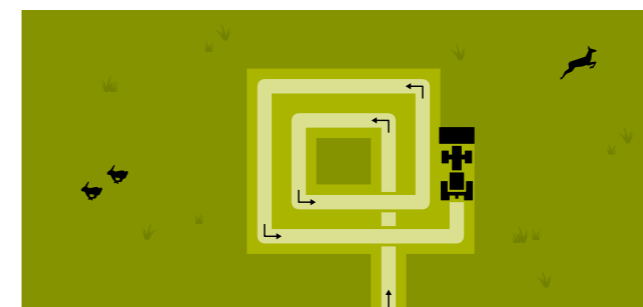
Hacer la primera pasada de segado la noche previa.

Realizar la noche previa ya la primera pasada en las parcelas que deben ser segadas al día siguiente. Con ello se modifica el espacio vital, de manera que las hembras se sienten molestadas y se llevan a sus crías a otro lugar.



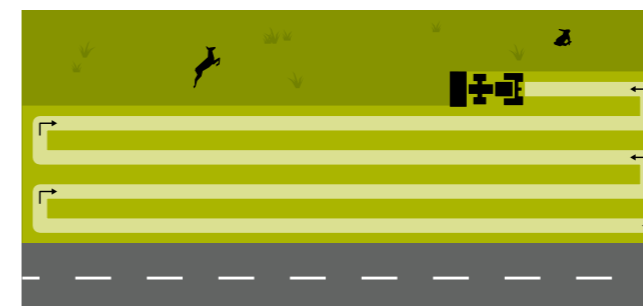
Primero las cabeceras.

Segar en parcelas largas primero las cabeceras. Después segar longitudinalmente hacia fuera. Los animales salvajes pueden huir hacia fuera.



De dentro hacia fuera.

Segar de dentro hacia fuera, así los animales salvajes tienen la opción de huir hacia fuera.



Alejarse de la carretera.

Cuando la parcela es colindante con una carretera: Segar primero el lado pegado a la carretera. Seguir segando apartándose de la carretera para que los animales salvajes no huyan en este sentido.

Lo que sea necesario.
CLAAS Service & Parts.



CLAAS Service & Parts
está a su disposición 24 h / 7
días a la semana.
service.claas.com



Scan me.

La oferta de productos de CLAAS Service & Parts puede variar dependiendo del país.



Especialmente adaptados a su máquina.

Piezas de repuesto que encajan perfectamente, consumibles de gran calidad y accesorios útiles. Utilice nuestra amplia gama de productos y obtenga la solución perfecta para que su máquina pueda ofrecer una seguridad operativa del 100%.



Para su empresa: CLAAS FARM PARTS.

CLAAS FARM PARTS le ofrece uno de los programas más completos de piezas de repuesto y gamas de accesorios de diferentes marcas, para todo los trabajos agrícolas en su empresa.



Suministro mundial.

El centro logístico de piezas CLAAS en Hamm, Alemania, dispone de cerca de 200.000 piezas diferentes en una superficie de más de 183.000 m². Como almacén central de piezas, suministra todas las piezas ORIGINAL de forma rápida y fiable al mundo entero.



Su concesionario CLAAS in situ.

Independientemente de dónde usted se encuentre – le ofrecemos siempre el servicio y las personas de contacto que necesita. Muy cerca de usted. A cualquier hora del día, sus socios CLAAS están a su disposición y a la de sus máquinas. Con conocimientos, experiencia, pasión y el mejor equipamiento técnico. Lo que sea necesario.

Porque un corte limpio para usted significa lo mismo que clientes satisfechos para nosotros.

Marcas rojas para su perfecto resultado de segado.

El refinamiento de la segadora DISCO se muestra también claramente en los detalles. Muchas ayudas de ajuste inteligentes le ayudan a lograr el ajuste óptimo de su máquina. Se reconocen fácilmente gracias a su color rojo. También la palanca de montaje para el cambio rápido de cuchillas destaca con este llamativo color, evitando que sea olvidada en el caso de haberla depositado en la hierba.

Desde la campaña 2022, todas las barras de corte MAX CUT están además provistas de una señalización por colores, con la que reconoce a primera vista qué discos segadores giran en sentido contrario a las agujas del reloj. Además de las tapas rojas en los discos segadores correspondientes, también las cuchillas correspondientes tienen este color. La clara señalización ahorra un tiempo valioso y evita errores – para el corte perfecto.



Los discos segadores y las cuchillas correspondientes con giro a izquierda están señalizadas, en cada caso, en rojo.



Las cuchillas de repuesto son guardadas en una caja hermética frente a la lluvia en la segadora, de manera que se puede realizar sin problemas un cambio directamente en la parcela. La sustitución de las piezas se realiza de manera rápida y poco complicada, con la palanca de montaje integrada en la segadora.



Intensidad del acondicionador



1 Ajuste altura de trabajo, 2 manómetro ACTIVE FLOAT



Ajuste de la altura de trabajo



Ajuste de la altura de trabajo

DISCO ¹	Segadoras frontales														Segadoras traseras CONTOUR con enganche central								Segadoras traseras con enganche lateral serie 100						Segadoras traseras con enganche lateral serie 10						
	3600 FRC MOVE	3600 FC MOVE	3600 F MOVE	3200 FRC MOVE	3200 FC MOVE	3200 F MOVE	3600 FRC PROFIL	3600 FC PROFIL	3600 F PROFIL	3200 FRC PROFIL	3200 FC PROFIL	3200 F PROFIL	3150 F	4400 CONTOUR	4000 CONTOUR	3600 RC CONTOUR	3600 / 3600 C CONTOUR	3200 RC CONTOUR	3200 / 3200 C CONTOUR	2800 RC CONTOUR	2800 / 2800 C CONTOUR	360	320 C	320	280 RC	280 C	240 RC	32	28	24					
Segadora																																			
Anchura de trabajo	m	3,40	3,40	3,40	3,00	3,00	3,00	3,00	3,40	3,40	3,00	3,00	3,00	3,00	3,00	3,40	3,40	3,00	3,00	2,60	2,60	3,40	3,00	3,00	2,60	2,60	2,20	3,00	2,60	2,20					
Anchura de transporte	m	3,40	3,40	3,40	3,00	3,00	3,00	3,40	3,40	3,40	3,00	3,00	3,00	3,00	3,00	3,40	3,40	3,00	3,00	2,60	2,60	3,40	3,00	3,00	2,60	2,60	2,20	3,00	2,60	2,20					
Altura de la máquina en posición de transporte	m	—	—	—	—	—	—	—	—	—	—	—	—	—	—	—	—	—	—	—	—	—	—	—	—	—	—	—	—	—					
Ángulo de pliegue a la posición de transporte 95°	°	—	—	—	—	—	—	—	—	—	—	—	—	—	—	—	—	—	—	—	—	—	—	—	—	—	—	—	—	—					
Peso (dependiendo del acondicionador)	kg apr.	1420	1390	1060	1250	1220	970	1150	1120	830	1000	970	740	685	1160	1040	1300	950 / 1280	1180	870 / 1150	1070	810 / 1050	850	1130	800	1060	1040	980	750	700	650				
Barra de corte MAX CUT ²		●	●	●	●	●	●	●	●	●	●	●	●	●	●	●	●	●	●	●	●	●	●	●	●	●	●	●	●	●	●				
Discos (2 cuchillas por disco)		8	8	8	7	7	7	8	8	8	7	7	7	7	10	9	8	8	7	7	6	6	8	7	7	6	6	5	7	6	5				
Cambio rápido de cuchillas		●	●	●	●	●	●	●	●	●	●	●	●	●	●	●	●	●	●	●	●	●	●	●	●	●	●	○	○	○					
Rég. de rev. acondicionador	rpm	950	900 / 770	—	950	900 / 770	—	950	900 / 770	—	950	900 / 770	—	—	—	—	940	— / 910	940	— / 910	940	— / 910	—	900	—	900	900	900	—	—	—				
Descarga elástica		—	—	—	—	—	—	●	●	●	●	●	●	—	—	—	—	—	—	—	—	—	●	●	●	●	●	●	●	●	●				
Descarga ACTIVE FLOAT		● ³	● ³	● ³	● ³	● ³	● ³	○ ³	○ ³	○ ³	○ ³	○ ³	○ ³	○ ³	●	—	●	●	●	●	●	●	—	—	—	—	—	—	—	—	—				
Requerimientos para el tractor																																			
Categoría de montaje		II	II	II	II	II	II	II	II	II	II	II	II	II	III	III	III	II / III	III	II / III	II	II	II	II	II	II	II	II	II / Eng. rápido	II / Eng. rápido	II / Eng. rápido				
Rég. de rev. toma de fuerza	rpm	1000 (850)	1000 (850)	1000 (850)	1000 (850)	1000 (850)	1000 (850)	1000 (850)	1000 (850)	1000 (850)	1000 (850)	1000 (850)	1000 (850)	1000 (850)	1000 (850)	1000 (850)	1000 (850)	1000 (850)	1000 (850)	1000 (850)	1000 (850)	1000 (850)	1000 (850)	1000 (850)	1000 (850)	1000 (850)	1000 (850)	1000 (850)	1000 (850)	1000 (850)	1000 (850)	1000 (850)			
Distribuidores hidráulicos		1 × es (+1 × ed ⁴ + 1 × es ³)							(1 × ed ⁴ + 1 × es ³)							1 × ed ⁵ 1 × ed ⁹ (+1 × es ³)				1 × ed ⁵ (+1 × es ³)				1 × ed		1 × es		1 × ed		1 × es		1 × es		1 × es	
Equipamiento																																			
Petos protectores plegables hidr.		○ ⁴	○ ⁴	○ ⁴	○ ⁴	○ ⁴	○ ⁴	○ ⁴	○ ⁴	○ ⁴	○ ⁴	○ ⁴	○ ⁴	—	○	○	—	—	—	—	—	—	—	—	—	—	—	—	—	—	—	—			
Esparcido ancho		—	○	—	—	○	—	—	○	—	—	○	—	—	—	—	— / ○	—	— / ○	—	— / ○	—	—	—	—	—	—	—	—	—	—	—			
Chapas hileradoras regulables		●	●	—	●	●	—	●	●	—	●	●	—	—	—	—	●	— / ●	●	— / ●	●	— / ●	—	●	●	●	—	—	—	—	—	—			
Disco hilerador exterior		—	—	● (2 x)	—	—	● (1 x)	—	—	● (2 x)	—	—	● (1 x)	● (1 x)	○	○	—	○ / —	—	○ / —	—	○ / —	○	—	○	—	—	○ ⁷	○ ⁷	○ ⁷					
Patines de corte alto (+ 30 mm)		○	○	○	○	○	○	○	○	○	○	○	○	○	○	○	○	○	○	○	○	○	○	○	○	○	○	○	○	○	○	○			
Patines dobles de corte alto (+ 60 mm)		○	○	○	○	○	○	○	○	○	○	○	○	—	○	○	○	○	○	○	○	○	○	○	○	○	○	○	○	○	○	○			
Patines antidesgaste		○	○	○	○	○	○	○	○	○	○	○	○	○	○	○	○	○	○	○	○	○	○	○	○	○	○	○	○	○	○	○			
Patines antidesgaste (+ 15 mm)		○	○	○	○	○	○	○	○	○	○	○	○	○	—	—	—	—	—	—	—	—	—	—	—	—	—	—	—	—	—	—			
Protección de la barra de corte (para uso intensivo)		○	○	○	○	○	—	○	○	○	○	○	—	—	○	—	○	— / ○	○	— / ○	○	— / ○	—	—	—	—	—	—	—	—	—	—			
Rótulos de advertencia con iluminación		○ ⁶	○ ⁶	○ ⁶	○ ⁶	○ ⁶	○ ⁶	○ ⁶	○ ⁶	○ ⁶	○ ⁶	○ ⁶	○ ⁶	○	○	○	○	○	○	○	○	○	○	○	○	○	○	○	○	○	○	○			
Espejo doble		○	○	○	○	○	○	○	○	○	○	○	○	○	—	—	—	—	—	—	—	—	—	—	—	—	—	—	—	—	—	—			
Bloqueo hidr. para el transporte		—	—	—	—	—	—	—	—	—	—	—	—	—	○	○	○	○	○	○	○	○	○	○	○	○	○	○	○	○	○	○			
Seguro mecánico anti-choque		—	—	—	—	—	—	—	—	—	—	—	—	—	● ⁹	●	●	●	●	●	●	●	●	●	●	●	●	●	●	●	●	●			
Dispositivo de estacionamiento		—	—	—	—	—	—	—	—	—	—	—	—	—	○	○	○	○	○	○	○	○	○	○	○	○	○	○	○	○	○	○			
Tope para cabeceras		—	—	—	—	—	—	—	—	—	—	—	—	—	●	●	●	●	●	●	●	●	●	●	●	●	●	○ ⁸	○ ⁸	○ ⁸	○ ⁸	○ ⁸			

¹ C = acondicionador de púas, RC = acondicionador de rodillos, F = frontal, T = arrastrada, sin suplemento = sin acondicionador

² Altura de corte estándar 40 mm (ajustable sin escalonamientos, 30–70 mm)

³ 1 × es necesario para el ajuste de la presión ACTIVE FLOAT

⁴ 1 × ed necesario para el plegado hidráulico del peto protector

⁵ Con posición flotante

⁶ Plegable

⁷ En estos modelos chapa hileradora

⁸ En estos modelos de forma hidráulica

⁹ Proceso de giro y plegado del peto protector en combinación con el seguro anti-choque Non-Stop

● de serie ○ opcional — no disponible

● de serie ○ opcional — no disponible

CLAAS se esfuerza continuamente en adaptar todos sus productos a las necesidades prácticas. Por lo tanto queda reservado el derecho a modificaciones. Las indicaciones y las imágenes deben considerarse aproximadas y pueden contener equipos especiales que no forman parte del conjunto de suministro de serie. Este catálogo ha sido impreso para su difusión mundial. Referente al equipamiento técnico, tenga por favor en cuenta la lista de precios de su distribuidor oficial CLAAS. Para las fotos se han retirado parcialmente dispositivos de protección. Esto se ha realizado únicamente para mostrar mejor la función y no debe hacerse en ningún caso por cuenta propia, con el fin de evitar peligros. Al respecto hacemos referencia a las indicaciones correspondientes en el manual de instrucciones.

Crecer juntos.

Para todo lo que hacemos, usted, nuestro cliente, es el centro de referencia. Conocemos sus retos diarios y desarrollamos, junto con usted, tecnología agrícola que le permite hoy, y en un futuro, trabajar de forma sostenible y con éxito. Nuestras soluciones digitales facilitan procesos complejos y le facilitan el trabajo. Queremos hacer que usted sea el mejor en su campo.



CLAAS KGaA mbH
Mühlenwinkel 1
33428 Harsewinkel
Deutschland
Tel. +49 5247 12-0
claas.com