



Prese pentru baloți cilindrici

ROLLANT



Universul CLAAS.

Trebuie să culegeți roadele pentru toată munca grea depusă. Și aveți nevoie de ajutor pentru a face acest lucru zi de zi pe câmp, pe distanțe mari, întorcând la capăt de rând sau lucrând pe suprafețe cu grad mare de înclinare. Preferabil de la un partener în care puteți avea încredere.

Abordarea sarcinilor și urmărirea lor până la finalizare: asta este ceea ce trebuie să faceți. Și este și ceea ce ne motivează, având în vedere că, pe lângă faptul că este o presă de balotat de excepție, modelul CLAAS ROLLANT este și un membru al echipei de care aveți nevoie. Vă asigură utilizare simplă, productivitate sporită și, mai presus de orice, fiabilitate totală. Un parteneriat excepțional pentru un rezultat de excepție.




ROLLANT de la CLAAS	4
Prezentare generală	6
ROLLANT 630 RC UNIWRAP	8
Durabilitate	10
Randament	12
Confort la utilizare	14
Pickup	16
Sistemele de alimentare	20
ROTO CUT Heavy Duty	22
Cameră de balotare	24
MAXIMUM PRESSURE SYSTEM	26
Legare	28
ROLLANT 520	32
ROLLANT 540	34
Operare	36
CEMIS 700	38
CLAAS Service & Parts	42
Specificații tehnice	44

De la lansarea primului ROLLANT în 1976, CLAAS a continuat să dezvolte seria.
ROLLANT și-a făcut un nume în întreaga lume. Are o experiență dovedită în balotarea a tot ceea ce cer clienții noștri: paie, fân, furaje și chiar porumb. Chiar și după mai mult de 45 de ani pe piață, inginerii CLAAS au reușit să îmbunătățească calitatea și fiabilitatea acestor prese de balotat - iar aceste concepte sunt pietrele de temelie ale seriei noastre ROLLANT.



Descoperiți noul
ROLLANT 630 RC UNIWRAP.



Scan me.

O gamă largă de produse pentru a îndeplini orice cerințe.

ROLLANT 520. Simplu.



ROLLANT 520.

- ROTO FEED sau ROTO CUT
- 14 cuțite
- ROTO REVERSE hidraulică
- Legare cu plasă sau sfoară
- Presiune de balotare de până la 150 bar
- Pick-up cu placă deflectoare sau presă cu rolă pentru materialul recoltat
- Opțional: MPS II

ROLLANT 540. Robust.



ROLLANT 540.

- ROTO CUT Heavy Duty
- 15 cuțite
- Coborâre automată a bazei rotorului PRO
- Legare cu plasă sau sfoară
- Presiune de balotare de până la 180 bar
- Rampă automată (COMFORT)
- Pick-up cu presă cu rolă pentru materialul recoltat
- Opțional: MPS II

ROLLANT 630. Puternic.



ROLLANT 630 RC UNIWRAP.

- ROTO CUT Heavy Duty
- 17 sau 25 de cuțite
- Coborâre automată a bazei rotorului PRO
- Legarea cu plasă sau înfoliere
- Presiune de balotare de până la 180 bar
- Rampă automată (COMFORT)
- Opțional: MPS PLUS

ROLLANT 630 RC UNIWRAP

Haideți să vorbim despre fiabilitate!

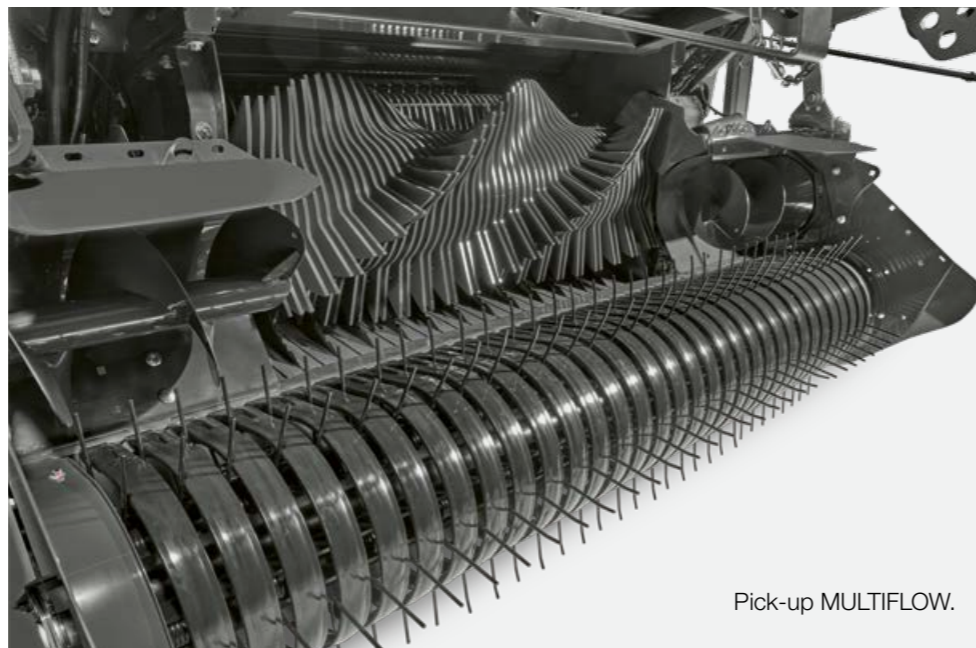


Durabilitate.

ROLLANT 630 RC UNIWRAP are un sistem de acționare complet nou și combină durabilitatea cu eficiența. Echipat cu noul pick-up MULTIFLOW, designul său asigură o preluare excelentă și un flux constant de material recoltat, chiar și la viteze mari.

Durabil și robust.

- Noul pick-up standard cu patru bare cu gheare echipate cu răzuitori din plastic cu eliberare rapidă care poate fi îndepărtat cu ușurință și cu un nou profil al camei, care reduce necesarul de putere cu 20%.
- Noul pick-up HD cu cinci bare cu gheare pentru o calitate mai bună a greblării și o capacitate de preluare cu 20% mai mare



Pick-up MULTIFLOW.



Bază rotor cu sistem de coborâre PRO. Pentru putere sporită și blocaje reduse.



Performanță.

Fiecare moment contează pentru balotare. De aceea, utilajul nostru este conceput pentru a face față acestei provocări și pentru a oferi rezultate optime chiar și în cele mai solicitante condiții, asigurând utilizarea completă a capacității.



Ușurință la utilizare.

Noul ROLLANT 630 RC UNIWRAP oferă un nivel ridicat de confort la utilizare și întreținere, indiferent de aplicație. Noua interfață facilitează setarea și selectarea parametrilor, astfel încât să puteți balota în toate condițiile.

Ușor de utilizat.

- CEMIS 700 de 7" poate fi operat intuitiv prin intermediul ecranului tactil, al tastelor sau al butoanelor rotative
- Noul CEMIS 100 ca terminal spate pentru acces rapid la meniuri
- Noul sistem automat de lubrifiere centralizată pentru o durată de viață mai lungă a pieselor și o întreținere rapidă și ușoară a utilajului



O singură axă cu anvelope de mari dimensiuni pentru protejarea solului.



Fiabilitate îmbunătățită datorită noului tren de rulare.



Lubrifiere simplificată.



MAXIMUM PRESSURE SYSTEM PLUS (MPS): baloți presăți perfect, cu densitate ridicată, chiar și la viteze mari de deplasare.



Înfășurare cu folie sau plasă.



14 role de folie de împachetat pe utilaj.



CEMIS 700. Acces la toate funcțiile importante direct din scaunul operatorului.

Conceput pentru durabilitate.

Balot după balot, compactat optim și robust. Fiabilitatea și durabilitatea ROLLANT UNIWRAP au impresionat fermierii din întreaga lume timp de decenii. Continuăm să dezvoltăm această presă de balotat pentru a vă oferi rezultate din ce în ce mai bune.

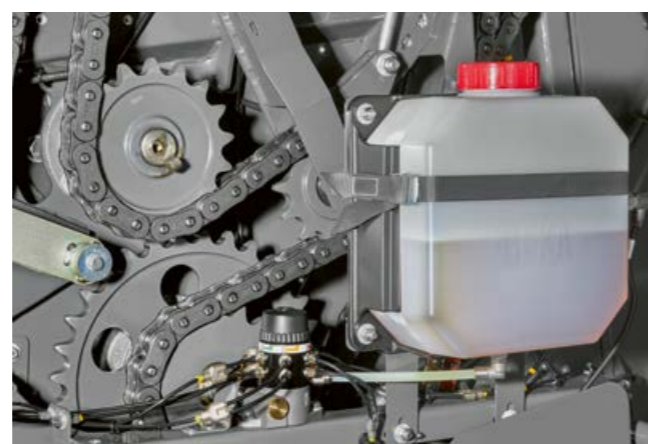
Caracteristici cheie:

- Lanțuri noi, mai rezistente, pentru o durată de viață îndelungată
- Rezervor de ulei cu 14% mai mare pentru lubrifierea permanentă a lanțului
- Ghidaj mai precis al lanțului pentru un nivel redus de uzură
- Suspensie robustă a ușii spate fabricată din oțel și mai dur
- Garda la sol a fost ridicată pentru îmbunătățirea procesului de transfer al baloților



Cinematică nouă pentru lanțuri.

Toate componentele expuse la sarcini intense au fost ranforsate. Lanțurile sunt mai lungi și mai rezistente, iar roțile dințate sunt mai mari. Acest lucru înseamnă mai puțină presiune asupra verigilor lanțului, o durată de viață mai lungă și costuri de întreținere mai mici.



Lubrifiere permanentă a lanțurilor.

O pompă cu debit de ulei reglabil pentru fiecare lanț și un rezervor de ulei mai mare de 7,2 l asigură lubrifierea automată și continuă a lanțului pentru aproximativ 14 ore de lucru. Acest lucru prelungește durata de viață a tuturor pieselor de uzură.



Tensionare eficientă a lanțului.

Dispozitivele de tensionare a lanțului au fost ranforsate și o roată de tensionare a lanțului cu ghidaj dublu ghidează lanțul cu precizie, împiedicând alunecarea sau blocarea acestuia. Acest lucru reduce uzura. Axele și rulmenții sunt proiectați pentru o stabilitate excelentă.



Garda la sol a fost ridicată.

Un braț de transfer nou și robust asigură un transfer ușor al balotului datorită amortizării poziției finale și unei gărzi mai mari la sol, deoarece are doar două poziții. Cadru ușii spate este fabricat din oțel și mai dur, pentru o fiabilitate sporită.



Optimizat pentru performanță maximă.

Fie că este vorba de fân, paie, furaje sau cânepă - toate modelele ROLLANT sunt caracterizate mai presus de toate de un singur lucru: performanța lor enormă pe câmp. Chiar și la viteze mari de deplasare, acestea produc baloți de o calitate excepțională.

Caracteristici cheie:

- Timp de înfoliere de numai 23 secunde per balot cu 6 straturi
- Compactare perfectă cu MAXIMUM PRESSURE SYSTEM
- Calitate înaltă a furajelor datorită ROTO CUT cu 17 sau 25 de cuțite
- Consum redus de folie cu noua frână hidraulică
- Spațiu în cadrul utilajului pentru 14 role de folie



Compactare optimă.

Datorită camerei de compactare din oțel cu MAXIMUM PRESSURE SYSTEM, balotul se rotește chiar de la început și este compactat de la un diametru de numai 90 cm. Cu presiunea reglabilă liber de la 60 la 120 bar, rezultatul final este reprezentat de baloți perfect compactați, cu densitate ridicată - chiar și la producții mari.



Tăiere scurtă.

Sistemul de alimentare ROTO CUT cu 17 sau 25 de cuțite oferă furaje tăiate scurt de calitate superioară la o viteză de până la 13.800 de tăieri pe minut. Puteți schimba confortabil grupurile de cuțite din cabină.



Siguranță de excepție a conducerii.

Noua suprafață de rulare a anvelopei promovează autocurățarea, reduce alunecarea și oferă o aderență mai bună pe pantele laterale. Anvelopele de dimensiuni mari 560/60 R 22,5 și 600/55 R 26,5 asigură protecția solului.



Consum redus de folie.

Noua frână hidraulică permite întinderea și mai mare a foliei în timpul înfolierii. Acest lucru reduce consumul de folie cu până la 15%. În plus, baloții pot fi compactați cu până la 6 cm mai mici în diametru.



Conceput pentru uşurinţa la utilizare.

Chiar şi cei care îşi iubesc munca vor să o finalizeze la un moment dat. Datorită operării simple şi intuitive a ROLLANT UNIWRAP, fiecare mişcare este perfectă la balotare. Pentru a vă face munca şi mai uşoară, am îmbunătăţit uşurinţa la utilizare.

Caracteristici cheie:

- Noua interfaţă CEMIS 700 pentru un control mai rapid
- 10 minute economisite pe zi datorită lubrifierii centralizate extinse
- Cuplare şi decuplare mai rapide datorită marcajelor clare
- Acces şi mai bun la camera de compactare şi la braţele de înfoliat



Operare intuitivă.

Noul ecran tactil al terminalului CEMIS 700 şi ISOBUS oferă acces şi mai rapid la meniuri. Toate funcţiile pot fi utilizate în mod intuitive. Noul CEMIS 100 este disponibil ca terminal montat în spate.



Lubrifiere care economiseşte timp.

Sistemul automat de lubrifiere centralizată dispune de încă douăsprezece puncte de lubrifiere, mai mult decât înainte. Acest lucru economiseşte până la zece minute pe zi la gresarea utilajului. Rezervorul de lubrifianţ poate fi umplut mai rapid, iar pistolul de ungere este mai uşor de conectat.



Cuplare simplă.

Noua poziţie de depozitare pentru furtunuri şi cuplajele clar marcate permit cuplarea şi decuplarea rapidă a presei de balotat. Roţile de ghidare pliabile sunt disponibile opţional pentru pick-up.



Accesibilitate optimă.

Sistemul de înfăşurare/legare, camera de compactare şi braţele de înfoliat sunt uşor accesibile. Aveţi nevoie de o singură unealtă pentru a schimba pretensionarea de la 67% la 82%. Cu o pretensionare de 82%, economisiţi peste 10% din folie.

Performanța are un nou nume. Pick-up MULTIFLOW.

În 1934, CLAAS a revoluționat procesul de recoltare în Europa. Paiele și fânul nu mai trebuiau încărcate manual în remorcile de pe câmp. PICK UP CLAAS poate face acest lucru acum într-o singură operațiune mecanică. De atunci, CLAAS a continuat să dezvolte pick-up-ul. Cea mai recentă generație este și mai puternică și lucrează și mai eficient.



Prezentare pe scurt.

- Lățimea de lucru de 2,10 m asigură o capacitate uriașă de preluare.
- Cele patru sau cinci rânduri (HD) de gheare lasă în urmă un câmp complet curățat
- Noul profil al camei reduce nivelul de uzură cu 20%.
- Noul dispozitiv de tensionare a lanțului și lubrifierea optimizată reduc uzura.

Durată de viață semnificativ mai lungă.

Arborele a fost ranforsat, iar profilul camei a fost îmbunătățit. Noul canal al camei reduce forțele de răsturnare cu 20% și economisește astfel carburant în timpul utilizării. Sistemul de lubrifiere nou dezvoltat lubrifică lanțurile continuu cu ajutorul unor perii, în loc să aplice picături individuale de ulei ca până acum. Lanțul este tensionat de un arc și este întotdeauna în contact. Toate acestea reduc uzura și dublează durata de viață a pick-up-ului MULTIFLOW comparativ cu modelul anterior.

Capacitate sporită de preluare.

Cu o lățime de lucru de 2,10 m, pick-up-ul colectează chiar și cele mai late brazde. Noul pick-up standard este echipat cu patru bare cu gheare, în timp ce noul pick-up HD are cinci. Ghearele cu arc sunt poziționate aproape una de cealaltă, iar cadrul flexibil urmărește perfect conturul solului. Drept urmare, noul pick-up are o capacitate de preluare foarte mare, lăsând în urmă un câmp complet curățat, în orice condiții de operare.

Accesibilitate optimă.

Toate componentele pick-up-ului sunt ușor accesibile datorită noilor capace laterale. Suporturile din plastic pentru răzuitori sunt ușor de îndepărtat și înlocuit. Atunci când este necesară întreținerea, presa cu role duble poate fi deschisă rapid și fără efort, fără unelte. Acest lucru economisește timp în cadrul lucrărilor de curățare și întreținere.

Flux uniform de material recoltat.

O presă de cu role simple sau duble asigură un flux optim al materialului recoltat. Poziția frontală a pick-up-ului vă permite să monitorizați fluxul de material direct din cabină. Acest lucru facilitează reglarea vitezei în funcție de dimensiunea brazdei și vă permite să controlați fluxul în mod optim pentru a preveni blocajele în presa de balotat.

Asigură un start bun. Pick-up-ul.



Prezentare pe scurt.

- Cu o lățime de lucru de 2,10 m, pick-up-ul prinde cu ușurință chiar și brazde foarte largi.
- Designul și poziționarea bine gândită a pick-up-ului reduc pierderile și contaminarea furajelor.
- Fluxul de material recoltat rămâne constant chiar și în curbe și la viteze mari.
- Presa dotată opțional cu role simple sau duble vă permite să creșteți rata de producție în funcție de condițiile de operare.



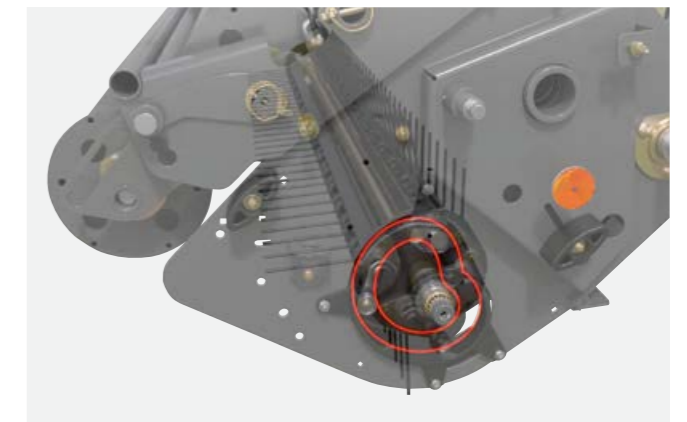
Presă simplă sau cu role duble pentru performanțe mai mari.

Ce avantaje oferă presa frontală? Pe scurt, compactează materialul, accelerează fluxul de material recoltat și îl trimite în mod activ către rotor. Acest lucru asigură, de asemenea, umplerea uniformă a camerei de compactare, rezultând baloți perfect cilindrici. Distanța mică dintre pick-up și rotor asigură transportul optim al materialului. Combinația dintre melcul de alimentare și presa cu rolă pentru material recoltat facilitează munca, în special dacă se lucrează cu brazde de furaje neregulate.

Lățime de lucru de 2,10 m pentru performanță maximă.

ROLLANT are un pick-up cu lățimea de lucru de 2,10 m, preia brazde foarte late și o turație de 140 rpm, pentru un flux optim de material recoltat. Aceasta înseamnă că pick-up-ul poate face față și celor mai late brazde, fără a murdări materialul recoltat. Protecția pentru material recoltat scurt asigură un flux fiabil de material la nivelul rotorului, chiar și în cazul brazdelor mici și neregulate. Datorită flexibilității lor, ghearele cu arc din oțel pot face față și celor mai dificile condiții de funcționare. Ghearele sunt amplasate apropiat pe pick-up, lăsând în urmă un câmp perfect greblat.

Alt avantaj este amplasarea pick-up-ului în extremitatea frontală a presei de balotat, maximizând vizibilitatea din cabină a operatorului. Acest lucru vă ajută să reglați viteza în funcție de dimensiunea brazdei și, astfel, vă permite să monitorizați fluxul de material și să preveniți blocajele.



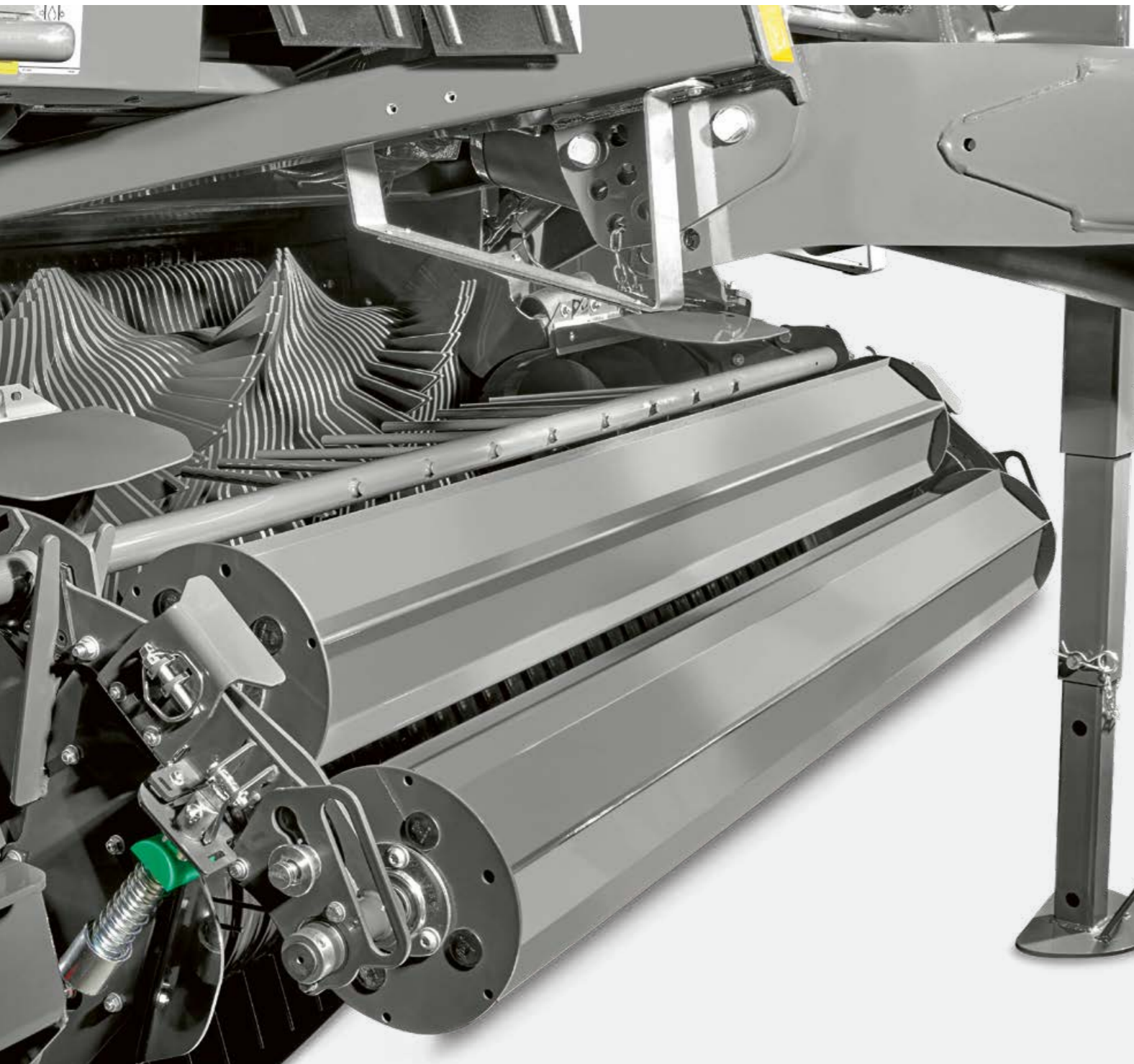
Pick-up controlat pentru flux optim de material recoltat.

Pick-up-ul controlat se adaptează la orice contur al solului, chiar și la viteze mari de lucru și în viraje. Tehnologie cu eficiență dovedită de la alte produse CLAAS (JAGUAR, QUADRANT).

Melci laterali de dimensiuni generoase pentru ambalarea strânsă a marginilor baloților.

Pentru a pregăti calea, melcii laterali de dimensiuni mari adaptează materialul recoltat la lățimea camerei de compactare. Astfel este menținută fermitatea baloților la nivelul marginilor, făcându-i mai robusți. Avantajul este rezistența sporită la manipulare și păstrarea formei în timpul transportului sau a stocării îndelungate.

Sisteme de alimentare.
Sistemul potrivit pentru fiecare aplicație.



Flux optim de material recoltat: ROTO FEED.

Palele rotorului de alimentare sunt dispuse în spirale dinamice, asigurând alimentarea uniformă și o eficiență sporită cu performanțe maxime. Sistemul este adecvat în special pentru tipurile delicate de furaje, precum lucerna. Dispunerea în spirală protejează materialul recoltat și produce furaje de calitate superioară.

Pentru calitate ridicată a laptelui: ROTO CUT.

Palele rotorului de alimentare sunt dispuse în spirale dinamice, asigurând alimentarea uniformă și o eficiență sporită cu performanțe maxime.



Pentru tocare, utilajul ROLLANT este echipat cu un rotor de înaltă performanță, pentru condiții dificile de funcționare, cu construcție solidă, din oțel dublu călit cu conținut de bor, cu gheare duble amplasate elicoidal. Dispozitivul individual de protecție a cuțitelor oferă o protecție eficientă, asigurând calitatea constantă a tăierii și sporind durata de viață a cuțitelor. La cerere, sunt disponibile opțional cuțite cu acoperire de carbură de wolfram.

Unic. Designul cu eficiență testată și dovedită pentru ROTO CUT.



ROTO CUT – tăiere fină.

Sistemul de alimentare ROTO CUT asigură peste 13.800 de tăieri pe minut. Patru rânduri de gheare adună în mod uniform materialul recoltat prin intermediul cuțitelor. Materialul recoltat este ghidat prin partea centrală a cuțitelor și tăiat cu precizie. Un sistem special de răzuitori menține rotorul curat de-a lungul întregului proces. Unghiul precis al ghearelor de alimentare previne strivirea materialului recoltat. Bucățile tăiate uniform îmbunătățesc calitatea furajelor și asigură distribuția simplă atât la prepararea, cât și ulterior, la amestecarea furajelor în hrana animalelor.



Siguranță în funcționare.

Cele 14, 15, 17 sau 25 de cuțite ale barei de cuțite sunt fixate individual. Acestea sunt preîncărcate cu arc și, prin urmare, sunt capabile să evite corpurile străine. Cuțitele care nu sunt afectate de corpuri străine continuă să taie recolta curată și fiabil pentru o calitate optimă a furajului.

Cuțite îndepărtate într-o fracțiune de secundă.

Atunci când camera de compactare este deschisă, cuțitele pot fi montate și demontate pe deasupra acesteia.



Atunci când durabilitatea este importantă: ROTO CUT Heavy Duty.

Lucrări dificile? Nicio problemă! Datorită sistemului de antrenare Heavy Duty, modelele VARIANT 485 și 465 sunt perfect adaptate pentru lucrări solicitante cu furaje, datorită ghearelor duble cu grosime de 8 mm și formă de stea în patru colțuri, protecției individuale mai robuste a cuțitelor și suportului mai stabil al lamei. Astfel, chiar și în cazul furajelor, calitatea tăierii este extrem de înaltă.

Ce face ca ROTO CUT HD să fie atât de eficient:

- ROTO CUT gheare cu grosime de 8 mm în formă de stea
- Dispozitiv ranforsat de protecție individuală a cuțitului
- Lanțuri Tsubaki ranforsate (antrenare principală și antrenarea rotorului)
- Cuțite standard și HD
- Lungime de tăiere de 44 mm sau 70 de mm



ROLLANT PRO.

Balotatul este o muncă grea, iar viteza este esențială. Randamentul zilnic ridicat este obligatoriu, iar pentru acest lucru este nevoie de sisteme inteligente care ajută operatorul să lucreze, de exemplu o bază de rotor cu sistem de coborâre care se adaptează în mod activ la fluxul de material recoltat. Coborârea automată cu 30 mm asigură preluarea continuă chiar și a brazdelor neregulate, fără a afecta calitatea tăierii.

Sistemul de avertizare din timp ajută la evitarea blocajelor.

Mișcarea bazei rotorului este indicată pe terminalul de control prin semnale vizuale și acustice, cu ajutorul unui senzor. Aceasta înseamnă că sunteți avertizați din timp referitor la pericolul unui blocaj, putând reacționa corespunzător, din confortul cabinei. Puteți utiliza presa de balotat la capacitate maximă, evitând timpii neproductivi cauzăți de blocaje.

Aflați cum funcționează sistemul hidropneumatic de coborâre a rotorului PRO.



Scan me.

Presiune ridicată datorită rotelor din oțel deosebit de rezistente.



Prezentare pe scurt.

- O grosime de până la 4 mm a peretelui
- Design cu flanșă
- Profil cu caneluri pentru o rotație perfectă a baloților chiar și în condiții de recoltare a materialului umed
- Perete continuu, sudat cu laser al rolei de compresie pentru o stabilitate sporită a acesteia
- Ax de role forjat pentru sarcini extreme



Presiune ridicată datorită rotelor din oțel deosebit de rezistente.

Pentru furaje de calitate, recoltele trebuie procesate rapid sub formă de baloți cu grad înalt de compactare. Modelul ROLLANT este echipat cu role din oțel extrem de rezistente, cu profiluri de transportor activ, astfel încât poate compacta chiar și material recoltat umed, formând baloți cilindrici fermi, cu păstrare excelentă a formei. Toți rulmenții și arborii cardanici au fost proiectați pentru puterea mare și randamentul ridicat ale preseii.



Control hidraulic al presiunii.

Mecanismul de blocare a cilindrului hidraulic permite reglarea rampei în funcție de presiunea din ce în ce mai mare exercitată de balot pe măsură ce își mărește dimensiunea. Balotul se află constant într-o mișcare de basculare și procesul în sine nu este încetinit sau sistat în niciun fel.

Deschidere și închidere în timp record.

Ușa din spate poate fi deschisă și închisă deosebit de rapid de pe scaunul operatorului tractorului datorită cilindrilor hidraulici cu acțiune dublă.

Un model vârf de gamă excelează în condiții de stres.



MAXIMUM PRESSURE SYSTEM II pentru ROLLANT 520 și ROLLANT 540.

- Segment cu 3 role cu două arcuri mari, reglabile
- Un raport excelent calitate/preț pentru baloți de înaltă densitate
- Baloți mai moi sau mai duri în funcție de cerințe
- Formă perfectă a baloților chiar și în condiții dificile



Sistemul hidraulic MAXIMUM PRESSURE SYSTEM PLUS pentru ROLLANT 630 RC UNIWRAP.

- Reglare a presiunii prin CEMIS 700 (60–120 bar)
- Indicator nivel de umplere balot
- Densitate optimă a baloților
- Datorită indicatorului pentru nivelul de umplere a balotului, ultimii 5 și 10 cm din balot pot rămâne netăiați, deoarece cuțitele se pot pivota înăuntru automat.

MAXIMUM PRESSURE SYSTEM – MPS.

Camera de compactare din oțel, cu sistem MPS vă garantează baloți tari ca piatra, cu grad înalt de compactare a miezului datorită presiunii suplimentare create de sistemul MPS, segmentul basculant cu trei role de la nivelul rampei ROLLANT. La începutul procesului de formare a baloților, cele trei role ale sistemului MPS sunt proiectate în camera de compactare și apoi sunt împinse înapoi în poziția finală de baloții din ce în ce mai mari.

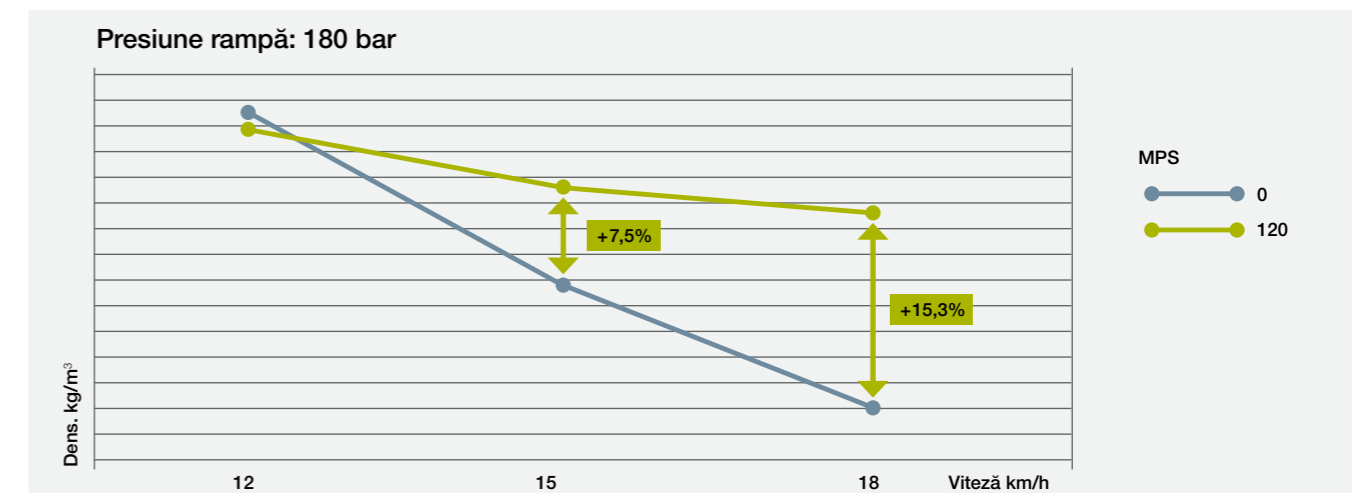
Avantaje pentru dumneavoastră: baloții au o mișcare de rotație din primele momente, fiind deja compactați de la un diametru de 90 cm. Cu o presiune reglabilă între 60-120 bar vor rezulta baloți de înaltă densitate, perfect compactați, chiar și la viteze mari de deplasare.



Descoperiți cum funcționează MPS.



Scan me.



Aceeași densitate cu sau fără MPS la 12 km/h. Cu MPS PLUS la 120 bar, ROLLANT 630 RC UNIWRAP păstrează nivelurile de densitate chiar și la viteze mari. Densitate cu până la 15,3% mai mare cu MPS plus la 120 bar în comparație cu baloții presați fără MPS PLUS.

Descoperiți avantajele MPS PLUS.



Scan me.

Plasă, sfoară sau folie: alegerea vă aparține.



Înfolierea.

Cu modelul ROLLANT 630 RC UNIWRAP, puteți opta pentru înfolierea baloților. Folia este pretensionată și poziționată strâns în jurul balotului, ceea ce înseamnă că este necesară o cantitate mai mică de material și este asigurată o izolare mai bună a baloților și conservarea optimă a furajului, pentru o calitate optimă a acestuia.



Formă optimă cu noul sistem de legare cu plasă.

Sfoară sau plasă – cu modelele ROLLANT, alegerea vă aparține. Noul sistem de legare cu plasă funcționează mai fiabil ca niciodată și economisește timp prețios, procesul fiind complet automat, cu o durată de câteva secunde. Ghidarea sofisticată a plasei permite o aplicare strânsă pe toată lățimea balotului și legare fermă chiar și la margini. Rezultatul este reprezentat de baloții bine înfășurați și cu o formă optimă.



Alternativa dumneavoastră: legarea cu sfoară.

Puteți alege între pornirea manuală sau automată a legării cu sfoară. Sistemul automat inițiază procesul la atingerea presiunii finale, operatorul fiind informat printr-un semnal sonor și o avertizare vizuală.



Monitorizare permanentă a procesului de legare a baloților.

Indiferent de tipul de legare ales, veți putea monitoriza procesul în permanență. În cazul modelelor ROLLANT, sistemul de legare este vizibil direct din cabină în timpul deplasării, operatorul fiind informat permanent cu privire la stadiul operațiunii.



Face și mai multe: varianta COMFORT.

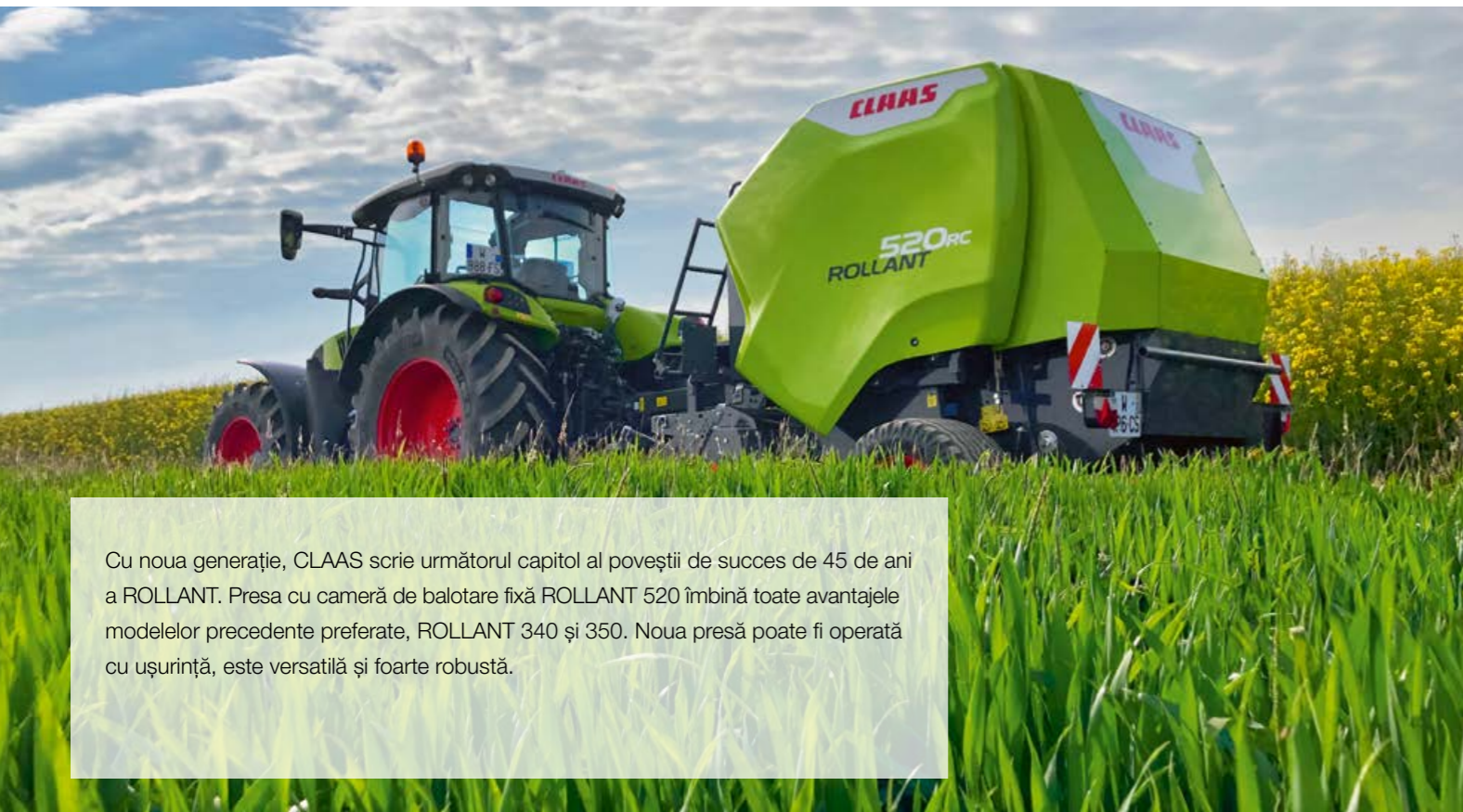
ROLLANT COMFORT vă permite să controlați numărul de împachetări de la unitatea de comandă ISOBUS din cabina tractorului. Drept urmare, puteți răspunde flexibil la cerințele clienților dumneavoastră. Caracteristica de deschidere și închidere automată a hayonului este unică pentru acest utilaj. Această caracteristică suplimentară de confort este oferită de toate modelele ROLLANT 454/455 (inclusiv UNIWRAP) și ROLLANT 540 COMFORT.

Înlocuirea rolor este simplă.

Atunci când legați cu plasă sau înfoliați, trebuie să manevrați role grele. Cu toate acestea, schimbarea rolor este foarte ușoară datorită rampei de încărcare confortabilă de pe orice model ROLLANT.

ROLLANT oferă o calitate excelentă a furajelor.





Cu noua generație, CLAAS scrie următorul capitol al poveștii de succes de 45 de ani a ROLLANT. Presa cu cameră de balotare fixă ROLLANT 520 îmbină toate avantajele modelelor precedente preferate, ROLLANT 340 și 350. Noua presă poate fi operată cu ușurință, este versatilă și foarte robustă.



- 1 Pick-up de 2,10 m
- 2 Sistem de alimentare opțional cu ROTO CUT, ROTO FEED
- 3 Sistem de legare cu plasă opțional
- 4 Sistem de legare cu sfoară opțional
- 5 Cinematică cu role ranforsate
- 6 Reglare simplă a presiunii de balotare
- 7 Mai mult spațiu pentru rolele de plasă sau de sfoară
- 8 Rampă de încărcare pentru rolele de plasă ușor de utilizat
- 9 Gresarea lanțurilor ca dotare standard
- 10 Control prin CEMIS 700

Design modern.

Flux uniform de material recoltat.

Descărcare simplă.

Lubrifiere permanentă a lanțurilor.



Conceptul de design cu cameră fixă ROLLANT a fost dezvoltat și îmbunătățit constant de inginerii noștri. Cu noua generație, designul a fost complet revizuit. Noile linii transmit un mesaj clar de la prima vedere: aceasta este una dintre cele mai robuste prese din lume.

Pick-up-ul controlat se adaptează la conturul oricărui tip de sol, chiar și la viteze mari de deplasare și în viraje. Rolele de ghidare mari vă mențin în siguranță pe traiectorie, iar roțile pot fi reglate fără unelte.



Blocajele de la alimentare pot fi eliminate rapid și ușor prin inversarea mecanică a rotorului cu ajutorul manetei rotorului. Unitatea hidraulică de deblocare a rotorului, disponibilă opțional, poate fi activată din cabină și permite ca presa de balotat să fie exploatată fără probleme până la limitele sale de performanță.

Lubrifierea automată și permanentă a lanțului asigură o utilizare fără probleme și o durată de viață îndelungată. Cantitatea de ulei poate fi reglată în funcție de condițiile de funcționare.



ROLLANT 540 este, de asemenea, echipat cu noul terminal CEMIS 700 de la CLAAS. Acest lucru vă permite să operați confortabil toate funcțiile preseii de balotat, fie prin intermediul ecranului tactil, fie prin apăsarea unui buton sau acționarea unui buton rotativ.



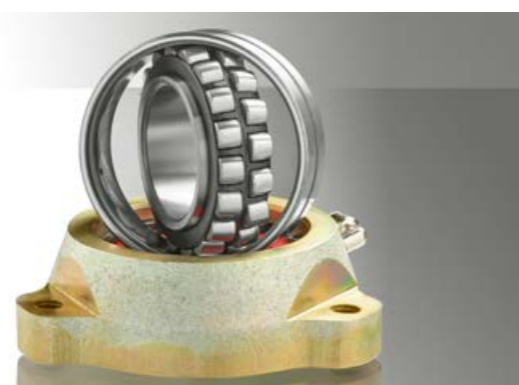
- 1 Baloți cu dimensiune 1,22 x 1,25 m
- 2 Pick-up controlat, cu lățimea de 2,10 m
- 3 ROTO CUT: rotor cu 15 cuțite
- 4 Selecție hidraulică a grupului de cuțite (0, 7, 8, 15)
- 5 PRO: coborâre hidraulică a bazei rotorului pentru îndepărtarea blocajelor
- 6 Cameră de balotare cu 15 role ranforsate
- 7 MAXIMUM PRESSURE SYSTEM disponibil ca echipament opțional
- 8 Diametru ax role profilate: 50 mm
- 9 Rulmenți cu două rânduri pentru rolele 2, 3, 10, 15
- 10 Element de acționare rotor de 1 1/4" / element principal de acționare de 1 1/4"
- 11 Legare cu 2 rânduri de sfoară
- 12 Legare cu sfoară / înfășurare cu plasă
- 13 Înfășurare confortabilă cu plasă
- 14 CEMIS 700 cu tehnologie ISOBUS

Concept antrenare eficient energetic.

Conceptul de antrenare a fost optimizat.

Cele mai puternice role de pe piață.

Confortul a fost sporit.



Toate antrenările sunt drepte și montate complet pe partea stângă. Acest lucru permite ca puterea să fie transmisă cu o eficiență optimă. La ROLLANT 540 se utilizează numai lanțuri Tsubaki mari și de durată lungă de viață, care sunt lubrifiate cu o peliculă de ulei constantă.

Pe lângă role, conceptul de antrenare al preseii ROLLANT a fost de asemenea reproiectat. Lanțurile, roțile dințate și lagărele, adică toate celelalte componente supuse unor solicitări uriașe timp de mai multe ore pe zi, au fost ranforsate. Cu roțile sale dințate mai mari și capetele turnate ale lagărelor extrem de rezistente, ROLLANT 540 este echipată și pentru condiții dificile de lucru.



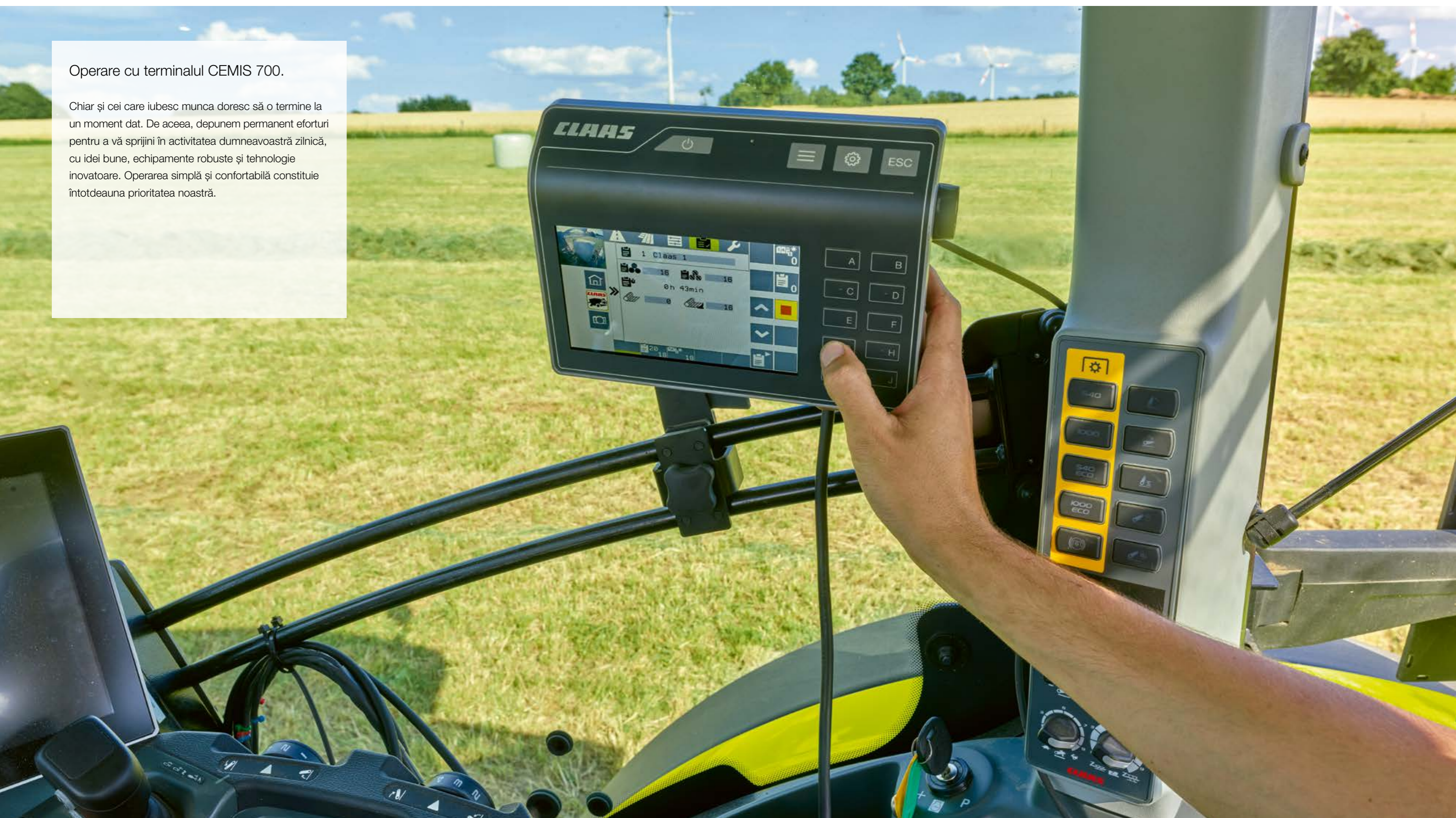
Modelul ROLLANT de la CLAAS este cea mai vândută presă de balotat cu cameră de balotare fixă din lume. Conceptul robust, consacrat privind camera de balotare fixă a fost îmbunătățit constant de către inginerii noștri. ROLLANT 540 este echipat cu o generație actuală de 15 role ranforsate, ax cu diametrul de 50 mm și lagăre cu bile ultrarezistente, pentru baloți de furaje cu formă perfectă și un flux optim de material recoltat.

Timpul de deschidere și închidere a rampei preseii ROLLANT 540 este de doar șase secunde, după ce operatorul trece tractorul în poziția neutră. Sarcina șoferului este ușurată de ciclul de curățare automată a cuțitelor, dezactivarea automată a cuțitelor și selectarea extrem de confortabilă a grupului de cuțite direct din cabină.

Cum ar trebui să fie munca grea?
Ușoară ca o joacă de copil.

Operare cu terminalul CEMIS 700.

Chiar și cei care iubesc munca doresc să o termine la un moment dat. De aceea, depunem permanent eforturi pentru a vă sprijini în activitatea dumneavoastră zilnică, cu idei bune, echipamente robuste și tehnologie inovatoare. Operarea simplă și confortabilă constituie întotdeauna prioritatea noastră.



CEMIS 700.

Un terminal conceput pentru confort sportiv.



CEMIS 700 dispune de trei moduri diferite pentru a comanda utilajul – ecranul tactil, butonul rotativ, precum și prin apăsarea butoanelor.

Ecranul tactil al CEMIS 700 permite operatorilor să selecteze direct funcțiile prin simpla apăsare a ecranului tactil de 7 inch. Dacă în timpul lucrului pe teren este mai simplu să apăsați rapid un buton, CEMIS 700 vă oferă și această variantă.

Principalele avantaje:

- Terminal nou cu interfață pentru utilizator confortabilă și ecran tactil
- Ecran cu diagonala de 7" cu rezoluție foarte ridicată
- Două intrări pentru camere video

Operare prin funcția tactilă.

Dacă doriți să selectați direct o funcție, utilizați funcția tactilă de pe terminalul CEMIS 700. O simplă apăsare pe ecranul tactil de 7 inch este suficientă.



Terminal de control ergonomic.

- Manevrelor simple facilitează utilizarea comenzilor în timpul activității
- Operare prin comutatoare și butoane rotative, pe lângă ecranul tactil
- Structura logică de control și simbolurile CLAAS cu eficiență dovedită simplifică utilizarea



Contor de lucrări pentru 20 de clienți.

Colectează date valoroase, permițându-vă să dovediți un nivel ridicat de transparență pentru clienți:

- Numărul total de baloți
- Numărul de baloți pe zi
- Numărul de baloți tăiați
- Durata de funcționare pe terenul clientului



Două intrări pentru camerele video.

- Posibilitate de conectare pentru două camere video.
- Confort sportiv și control îmbunătățit al utilajului
- Mai puține ecrane în cabina tractorului

Proiectat pentru lucrări de zi și de noapte.

O presă de balotat trebuie să facă mai mult decât să transforme paie și fânul în baloți. Fermele actuale se confruntă cu o gamă largă de cerințe referitoare la dimensiunea și forma baloților, precum și la modul de utilizare a acestora. CLAAS îndeplinește aceste cerințe cu gama ROLLANT. Cu mecanisme de antrenare robuste și role ranforsate, presele de balotat cu cameră fixă sunt ideale pentru activitățile zilnice. De asemenea, acestea sunt echipate cu o gamă largă de soluții inteligente pentru a facilita utilizarea și întreținerea.



Orice și oricând aveți nevoie.
CLAAS Service & Parts.

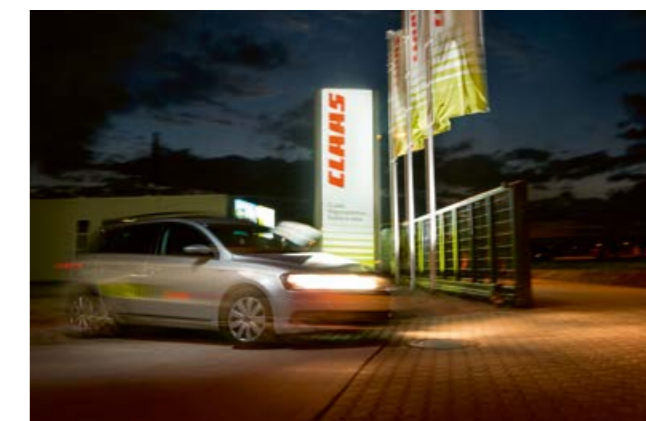


CLAAS Service & Parts este întotdeauna la dispoziția dumneavoastră, 24/7. service.claas.com



Scan me.

Gama de produse CLAAS Service & Parts poate varia de la o țară la alta.



Special adaptate pentru utilajul dumneavoastră.

Piese fabricate cu precizie, consumabile de înaltă calitate și accesorii utile. Alegeți gama noastră completă de produse pentru a fi siguri că veți primi exact soluția potrivită, asigurând 100% fiabilitate de funcționare pentru utilajul dumneavoastră.

Pentru afacerea dumneavoastră: CLAAS FARM PARTS.

CLAAS FARM PARTS vă propune una dintre cele mai variate game de piese de schimb disponibile pe piață, de mărci multiple și pentru toate aplicațiile agricole din ferma dumneavoastră.

Aprovizionare globală.

Centrul logistic pentru piese CLAAS din Hamm, Germania, stochează aproape 200.000 de piese diferite și are o suprafață de depozitare de peste 183.000 m². Acest depozit central de piese de schimb livrează toate piesele ORIGINALE rapid și fiabil în întreaga lume.

Partenerul dumneavoastră local CLAAS.

Oriunde vă aflați, puteți conta pe noi pentru a vă oferi întotdeauna serviciile și persoanele de contact de care aveți nevoie. Partenerii CLAAS din zona dumneavoastră sunt gata să vă acorde sprijin pentru utilaje, în permanență. Cu cunoștințe, experiență, angajament și cele mai bune echipamente. Tot ce este nevoie.

ROLLANT		520 RC	520 RF
Prindere			
Turație priză de putere	rpm	540	540
Arbore cardanic simplu cu unghi larg, roată liberă și control al camelor		●	○
Arbore cardanic simplu cu unghi larg, cu cuplare a bolțului de forfecare		●	●
Pickup			
Lățime	m	2,10	2,10
Lățime pickup DIN	m	1,90	1,90
Supapă hidraulică simplă pentru ridicarea pickup-ului și a cuțitelor		●	–
Număr de dinți pe un rând		32	32
Distanța între dinți	mm	70	70
Roți de ghidare pick-up		Fixe (pivotante ○)	Fixe (pivotante ○)
Alimentare			
Forțarea culturilor cu		ROTO CUT	ROTO FEED
Număr de cuțite		14	–
Conexiune hidraulică			
Supapă hidraulică simplă pentru ridicarea pickup-ului		●	●
Supapă hidraulică cu acțiune dublă pentru cilindrii haionului		●	●
Cameră de balotare			
Număr role de compresie		16	16
MAXIMUM PRESSURE SYSTEM II		○	○
Legare dublă automată cu sfoară		●	●
Legare cu plasă ROLLATEX		●	●
Numărul rotelor de sfoară din cadrul cutiei pentru sfoară		6	6
Numărul de role de plasă		2	2
Presiune de balotat reglabilă la nivelul utilajului		●	●
Rampă de evacuare balot		○	○
Gresare automată a lanțurilor		●	●
Dimensiunile camerei de balotat			
Lățime	m	1,20	1,20
Diametru	m	1,25	1,25
Operare			
Cablu ISOBUS		○	○
CEMIS 700		●	●
Anvelope			
11.5/80-15.3 8 PR		●	●
15.0/55-17 10PR		○	○
19.0/45-17 10PR		○	○
Axă portantă		●	●
Dimensiuni și greutate			
Lungime	m	4,70	4,70
Lățime	m	2,32-2,57	2,32-2,57
Înălțime	m	2,56-2,57	2,56-2,57
Greutate	kg	2500-3500	2500-3500

ROLLANT		540 RC COMFORT	540 RC	540 RF
Prindere				
Turație priză de putere	rpm	540/1000	540/1000	540/1000
Arbore cardanic cu unghi larg, cu controlul camelor		●	●	●
Pickup				
Lățime de lucru conformă DIN 11220	m	2,10	2,10	2,10
Pick-up cu ridicare hidraulică		●	●	●
Urmărirea conturului solului cu ajutorul celor două roți de ghidare cu înălțime reglabilă		●	●	●
Roți de ghidare rigide		–	●	●
Roți de ghidare		○	○	○
Roți de ghidare rabatabile		○	○	○
Sistem de alimentare				
Rotor		ROTO CUT	ROTO CUT	ROTO FEED
Posibilitate de schimbare a cuțitelor		0, 7, 8, 15	0, 15	–
Conexiune hidraulică				
Valvă hidraulică cu acțiune unică pentru ridicarea pick-up-ului		●	●	●
Supapă hidraulică cu acțiune dublă pentru cilindrii haionului		–	●	●
Valvă hidraulică cu acțiune unică cu retur cu debit liber + LS		●	–	–
Cameră de balotare				
Număr role de compresie		15	15	15
MAXIMUM PRESSURE SYSTEM MPS II – presare de la formarea miezului balotului.		○	○	○
Înfășurare cu plasă ROLLATEX		–	●	●
Legare cu sfoară / Înfășurare cu plasă ROLLATEX		–	○	○
Înfășurare cu plasă ROLLATEX COMFORT		●	–	–
Dimensiunile camerei de balotat	m	1,22 × 1,25	1,22 × 1,25	1,22 × 1,25
Consolă de operare				
Cablu ISOBUS		○	○	○
CEMIS 700		●	●	●
Anvelope				
15.0/55-17		●	●	●
19.0/45-17		○	○	○
500/50-17		○	○	○
500/45-22.5		○	○	○
560/45-22.5		○	○	○
Dimensiuni și greutate				
Lungime	m	4,90	4,90	4,90
Lățime	m	2,53-2,84	2,53-2,84	2,53-2,84
Înălțime	m	2,66-2,71	2,66-2,71	2,66-2,71
Greutate	kg	3350-4300	3350-4300	3350-4300

CLAAS duce o politică de îmbunătățire permanentă a produselor pentru a răspunde cerințelor clienților. Prin urmare, pot fi efectuate modificări ale tuturor produselor fără o notificare prealabilă. Toate descrierile și datele tehnice din această broșură sunt aproximative și pot include dotări opționale care nu fac parte din configurația standard. Această broșură este valabilă la nivel internațional. Pentru echiparea tehnică a utilajelor valabilă la nivel local, vă rugăm să consultați tarifele celui mai apropiat dealer CLAAS. În unele fotografii este posibil ca anumite panouri de protecție să fi fost îndepărtate pentru a ilustra mai bine o anumită funcție a mașinii. Pentru a evita eventualele pericole, vă rugăm să nu îndepărtați personal aceste panouri de protecție. În acest sens, vă invităm să consultați instrucțiunile corespunzătoare din manualul de utilizare.

● Standard ○ Opțional □ Disponibil – Nu sunt disponibile

ROLLANT		630 RC UNIWRAP
Prindere		
Turație priză de putere	rpm	1000
Dispozitiv de cuplare cu bilă		○
Lanțuri de acționare		Heavy Duty
Conexiune hidraulică		
2 x valve hidraulice cu acțiune unică și linie de retur deschisă		●
Pickup		
Lățime	m	2,10
Lățime de greblare DIN	m	1,90
Presă cu rolă pentru materialul recoltat		○
Adaptare la conturul solului cu 2 roți fixe de ghidare		○
Adaptare la conturul solului cu 2 roți ajutoare oscilante		●
Adaptare la conturul solului cu 2 roți ajutoare oscilante, pliabile		○
Presă cu role duble pentru material recoltat		○
Alimentare		
Rotor ROTO CUT Heavy Duty		●
Număr de cuțite		17 (0, 8, 9, 17) 25 (0, 12, 13, 25)
Cuțite HD		○
Cuțite detalonate		○
Bază rotor cu sistem de coborâre PRO		●
Cameră de balotare		
Număr role de compresie		16
Gresare automată a lanțurilor		●
Lubrifiere centrală automată		●
Rampă evacuare balot		–
MAXIMUM PRESSURE SYSTEM PLUS		○
Dimensiunile camerei de balotat		
Lățime	m	1,20
Diametru	m	1,25
Operare		
Cablu ISOBUS		○
CEMIS 700		●
CEMIS 100		●
Legare		
Înfășurarea cu plasă		●
Înfoliere		○
Sistem de înfășurare		
Dispozitiv pentru întinderea foliei	mm	2 × 750
Capacitate folie		14 role
Suprapunere, configurabilă	%	52
Întindere preliminară	%	67 (82 ○)
Echipament pentru suprafețe înclinate		○
Lubrifiere centralizată, electrică și automată PLUS		○
Anvelope		
560/60 R 22.5		●
600/55 R 26.5		●
Frâne pneumatice		●
Dimensiuni		
Lungime	m	7,40
Lățime	m	2,98
Înălțime	m	3,44
Greutate	kg	7400-7475
Opțiuni		
Sistem de răscucire pentru baloți		○
Load sensing		●
Cameră video		●
Lumini de lucru		○
Lumini de lucru LED High End		○



CLAAS duce o politică de îmbunătățire permanentă a produselor pentru a răspunde cerințelor clienților. Prin urmare, pot fi efectuate modificări ale tuturor produselor fără o notificare prealabilă. Toate descrierile și datele tehnice din această broșură sunt aproximative și pot include dotări opționale care nu fac parte din configurația standard. Această broșură este valabilă la nivel internațional. Pentru echiparea tehnică a utilajelor valabilă la nivel local, vă rugăm să consultați tarifele celui mai apropiat dealer CLAAS. În unele fotografii este posibil ca anumite panouri de protecție să fi fost îndepărtate pentru a ilustra mai bine o anumită funcție a mașinii. Pentru a evita eventualele pericole, vă rugăm să nu îndepărtați personal aceste panouri de protecție. În acest sens, vă invităm să consultați instrucțiunile corespunzătoare din manualul de utilizare.

● Standard ○ Opțional □ Disponibil – Nu sunt disponibile

Creștem împreună.

Pentru noi, dumneavoastră, clienții noștri, sunteți în prim-planul a tot ceea ce facem. Cunoaștem provocările cu care vă confrunțați în fiecare zi și lucrăm împreună cu dumneavoastră pentru a dezvolta tehnologii agricole care să vă permită să vă conduceți afacerea cu succes și în mod durabil, acum și în viitor. Soluțiile noastre digitale simplifică procesele complexe și vă fac munca mai ușoară. Vrem să vă ajutăm să fiți cei mai buni în câmpul dumneavoastră.



CLAAS Regional Center South East Europe S.R.L.

Șos. București – Urziceni, Nr. 68 C

077010 Afumați, Județ Ilfov, România

info-ro@claas.com

www.claas.ro