



Kurottajat

SCORPION

960 | 756 | 746

742 | 738 | 638 | 1033 | 733

CLAAS | | | | |

Se vastaa kaikkiin haasteisiin.

Heti, kun SCORPION on pihallasi, huomaat miten monipuolinen se on. Paalien nouto, kappaletavaroiden ja irtomateriaalien kuormaus ja purkaminen, rehun siirto ja jakelu, kuormalavojen ja raskaiden kuormien nosto, siirtotyöt, aktiivisten työvarusteiden käyttö, teiden kunnossapito, lumen auraus - myös sinun tilallasi kurottajalla on paljon töitä.

Heavy Duty koneet > 5 tonnia

SCORPION 960 / 756. Ihanteellinen kurottaja, kun siirrät suuria tavara- tai materiaalimääriä ja asetat suuria vaatimuksia tuottavuudelle, luotettavuudelle ja mukavuudelle.

Erikoisosaajat 4-5 tonnia

SCORPION 746 / 742. Halutuimmat CLAAS kurottajat. Kaksi konetta suurille ja keskisuurille siirtomäärille, kun haluat tehdä työn tuottavasti, luotettavasti ja mukavasti.

Yleiskoneet < 4 tonnia

SCORPION 738 / 638 / 1033 / 733. Pienempikokoiset kurottajat kevyempään mutta monipuoliseen materiaalin käsittelyyn. SCORPION 1033 on optimoitu pinoamiskäyttöön suurilla nostokorkeuksilla.

„Hyvä vetovoima, vahva hydraulikka, monipuolisesti käytettävät työvarusteet – SCORPION on kurottaja, joka yksityiskohtiaan myöten on tarkoitettu maatalouskäyttöön.“

Holger Jürgens, tuotepäällikkö,
CLAAS materiaalinkäsittely



Monipuolisen työvarustevalikoiman ansiosta SCORPION korvaa useita erikoiskoneita maatilallasi.

		Suuret mallit			Pieni mallisarja				
Malli		960	756	746	742	738	638	1033	733
Enimmäisnostovoima	kg	6000	5600	4600	4200	3800	3800	3300	3300
Enimmäisnostokorkeus	m	8,79	7,03	7,03	6,93	6,93	6,23	9,75	6,93
Teho / 2300 r/min (ECE R 120)	kW / hv	115 / 156			105 / 143				
Enimm. vääntömomentti / 1600 r/min		609			550				



▲ SMART LOADING automaattisella kauhan asennon palautuksella, teleskoopin sisään veto ja ravistustoiminto lyhentää kuormausaikaa ja lisää työvarusteen sijoittelutarkkuutta. Suojaa henkilöitä ja konetta.
Sivu 8



▲ SCORPION'in avulla pääset kaikkiin toiminnan kannalta tärkeisiin huolto-kohteisiin nopeasti, turvallisesti ja kätevästi koneen vierestä.
Sivu 6



▼ Hyödyt suorituskykyisistä moottoreista ja tehokkaasta jäähdytyksestä.
Sivu 12



▼ Tehokkaalla hydrostaattisella ajovoimansiirrolla ajat portaattomasti 0 - 40 km/h nopeudella. Täysautomaattisen ajovoimansiirron hallinnan ja intuitiivisen käytön ansiosta voit käyttää SCORPION'ia herkästi ja turvallisesti kaikilla nopeuksilla.
Sivu 14



▼ Tehokas, tuotoltaan 160 - 187 l/min hydrauliiikan tuotto mahdollistaa nopeat kuormausjaksot.
Sivu 10



▼ Moottorin kierrosnopeus asettuu automaattisesti tehon tarpeen mukaan. Se vähentää melutasoa ja polttoaineen kulutusta.
Sivu 9



▼ Vankkarakenteisten akselien ja automaattisen tasauspyörästyksen ansiosta käyttö on aina turvallista.
Sivu 16



▼ SCORPION'in ohjaamo vakuuttaa hyvällä ergonomiallaan ja erinomaisella näkyvyydellään. Lisävarusteena tarkat kamerat ja selkeät värinäytöt näyttävät videokuvaa koneen ympäristöstä.
Sivu 18

Tuottavuutta.

Suuri kuorman kantavuus, laaja ulottuvuus ja tehokas hydrauliiikka takaavat sinulle erinomaisen käytötehon. Teleskooppipuomin matalan keskiasennon ansiosta kone on vakaa ja turvallinen kaikilla alustoilla.

Taloudellisuutta.

SCORPION ei pysähdy. Voit hyötyä sen monipuolisuudesta vuoden jokaisena päivänä. Säädettävä moottorin DYNAMIC COOLING jäähdytys vähentää polttoaineen kulutusta. Koneen helppo huolto säästää aikaa ja rahaa.

Mukavuutta.

Portaattomasti säädettävä ajomukavuus tekee pitkistäkin käyttöjaksoista rennon nautinnon. Voit käyttää kaikkia toimintoja helposti ja intuitiivisesti. Älykkäät avustavat järjestelmät tukevat sinua työssäsi. Hyvä näkyvyys joka suuntaan takaa turvallisuuden.

SCORPION kurottajat

Monipuolinen mallisto	2
CLAAS huolto ja varaosat	6
Kunnossapito, arviointi, huolto	
Kuljettajaa avustavat järjestelmät	8
SMART LOADING, DYNAMIC COOLING	
Kuormausjärjestelmä	10
Teleskooppipuomi, työhydrauliiikka	
Voimansiirto	12
Moottori, jäähdytys, VARIPOWER ajovoimansiirto, alusta	
Komfort-ohjaamo	18
Varustus, mukavuus, käyttö	
Käyttövarmuus	20
Turvallisuus, kamera, valot	
Tekniset tiedot	22

Jotta kaikki toimisi oikein. Service & Parts.

CLAAS edustaa parasta valmistuslaatua, kestävyttä, luotettavaa huoltoa ja tarkasti sopivia varaosia, jotka toimitetaan nopeasti kaikkialle maailmaan. Jotta SCORPION tekee parhaansa 365 päivää vuodessa: Lisää tuottavuuttasi.

Yhdessä lisäämme käyttöturvallisuuttasi ja vähennämme epäonnistumisriskin minimiin.

Hyvä käsiksi pääsy.

SCORPION'issa kaikki käytön kannalta tärkeät huoltokohteet ovat turvallisesti, yksinkertaisesti ja puhtaasti käsillä koneen vieressä seisten. Konepeitossa on useita huoltoaukkoja. Kaikki tarkistuskohdat ja nestemäärien tarkistukset ovat hyvin käsillä. Moottoritalan selkeästi asennetut komponentit ovat hyvin käsillä yksiosaisen konepeiton alla.

Keskitetty voitelu.

Lisävarusteena saatava keskusvoitelujärjestelmä takaa sen, että voitelu tapahtuu tarkasti määrävällein. Kaikkia voitelukohtia voidellaan automaattisesti käytön aikana, tarkasti annostellulla rasvamäärällä. Keskusvoitelulaitteen kirkas säiliö on hyvin näkyvässä koneen vasemmalla puolella.

Suojattu elektroniikka.

Sulakkeet ovat ohjaamossa, pölyltä ja vedeltä suojatussa kotelossa. Ohjaamopehmuste on helposti irrotettavissa ja kaikki sulakkeet ovat hyvin käsillä. Akku ja akun päävirtakytkin on sijoitettu tukevaan koteloon. Automaattinen akun päävirtakytkin kytkee akun automaattisesti irti sähköjärjestelmästä 120 sekunnin kuluttua. Toisaalta se suojaa akkua purkautumiselta ja toisaalta se suojaa koneen elektroniikkaa jännitteen vaihteluilta.

Ensiluokkainen huolto.

CLAAS huolto on lähelläsi ja jatkuvasti sinun ja tilasi käytettävissä. Hyödyt tarkasti sopivista varaosista, korkealuokkaisista tarvikkeista ja luotettavasta huoltokumppanista, joka palvelee sinua nopeasti. Lisäksi CLAAS FARM PARTS tarjoaa sinulle yhden laajimmista eri merkkien varaosa- ja lisävarustevalikoimista.

Tehokas etätuki.

Machine connect on palvelu, joka valmistelelee asentajalle kaikki asiaankuuluvat tiedot telemetrialla varustetuista koneista. Tämä helpottaa etävianetsintää ja -tukea merkittävästi. Vastineeksi hyödyt tehokkaammasta huollosta ja koneesi paremmasta käyttövalmiudesta. Kertaluonteinen suostumukseksi riittää.



▲ Paikallinen CLAAS-jälleenmyyjä. Riippumatta siitä missä olet - teemme huollot ja toimitamme tarvittavat varaosat.

CLAAS Service & Parts on 24/7 sinua varten.
service.claas.com



SCORPION.

- Yksiosainen konepeitto varmistaa hyvän käsiksi pääsyn
- Aikaa säästävät, helposti käsillä olevien huoltokohteet
- Likaantumisen hälytysignaali lisää käyttövarmuutta
- Pitkä käyttöikä keskitettyjen voitelunippojen avulla (lisävar.)



▲ SCORPION'in myötä tilallesi tulee pitkäikäinen, monipuolinen ja käyttömukavuutta tarjoava kone.



CLAAS connect.

Koko CLAAS maailma yhdellä alustalla.

CLAAS connect'illa pääset helposti käsiksi kaikkiin CLAAS-ratkaisuihin tilasi hallitsemiseksi. Alustan avulla voit liittää koneesi verkkoon, käyttää CLAAS-sovelluksia, etsiä oikeat varaosat CLAAS Parts Shopista¹ tai tehdä uuden CLAAS-koneen alkuasetukset.

¹Valikoima voi vaihdella maasta riippuen.



SCORPION pysyy hyvin käsissä.

- Ergonomisen ajohallintavivun käyttö on intuitiivista
- Loogisesti järjestetyt hallintalaitteet ovat helposti saavutettavissa
- Väriä näytöllä varustettu ohjausyksikkö on keskeisellä paikalla näkökentässäsi



◀ Työhydrauliikan tarkkuusohjauksella voidaan pinotut tavarat sijoittaa tarkasti korkeallekin ja käsitellä vaarallisia aineita tai raskaita kuormia hellävaraisesti. Kuljettaja käyttää yksinkertaisesti keinuvipukytkintä, jolla työhydrauliikan tuotto puolitetaan automaattisesti.

Teleskoopin automaattinen sisäänveto puomia laskettaessa tarjoaa lisäkevennystä käyttöön. Voit ottaa tämän toiminnon käyttöön tai poistaa sen käytöstä milloin tahansa ohjaamon kytkimellä.



▲ Automaattisen kierrosnopeuden sovituksen ansiosta työskentelet ilman meluhaittaa ja säästät polttoainetta.



▲ Aina vakaat liikkeet. Teleskooppiuomin heilunnan vaimennus pitää ajon vakaana.

Tunnet olosi mukavaksi ja säästät aikaa.

Kaikki mikä auttaa keventämään työtäsi, tekee sinusta tuottavamman. SMART LOADING tarjoaa sinulle parhaan mahdollisen mukavuuden päivittäisessä työssäsi. Se yhdistää älykkäät järjestelmät koneen optimointiin, ainutlaatuisiksi avustaviksi järjestelmiksi. Voit käyttää useita toimintoja yhdellä komennolla. Täydellisesti yhteen sovitut, yksilöllisesti säädettävät toiminnot optimoivat koko kuormausjakson ja lisäävät työprosessien tehokkuutta.



◀ Automaattinen kauhan palautus. Tallenna helposti haluttu kauhan asento ja käytä sitä uudelleen painamalla Joystick'issa olevaa näppäintä.

Helpottaa kuljettajan työtä. Suojaa siirrettävää materiaalia ja konetta.

Automaattista lisäkevennystä.

Kuormaustyössä, joka vaatii toistuvasti tietyn kauhan asennon maanpinnan tasolla, automaattinen kauhan palautus on ihanteellinen. Kaatosylinterin automaattinen ravistustoiminto helpottaa kauhan tyhjentämistä, kun materiaali on tarttuvaa ja auttaa levittämään juoksevan materiaalin tasaisesti. Teleskooppiuomin automaattinen sisäänveto tarjoaa sinulle lisähelpotusta.

Automaattisesti enemmän tehokkuutta.

DYNAMIC POWER ohjaa automaattisesti moottorin kierrosnopeutta Joystick'in liikkeiden mukaan. Näin voit tehdä kuormausjaksoista entistä tehokkaampia tai siirtää enemmän materiaalia nopeammin Y-kuvion avulla.

Automaattisesti vähemmän polttoainetta.

SCORPION sovittaa moottorin kierrosnopeuden tarvittavan tehon mukaan. Kuljettaja määrittelee halutun ajonopeuden helposti ajohallintapolkimella. Kierrosnopeutta ohjataan automaattisesti moottorin kuormituksen mukaan. Esimerkiksi suurimmalla nopeudella ajettavassa maantieajossa käytetään alennettua moottorin kierrosnopeutta. Sen myötä et ainoastaan alenna melutasoa vaan myös polttoaineen kulutusta.

Maantieajossa tai osakuormituksella riittää usein puhaltimen alennettu pyörimisnopeus. DYNAMIC COOLING tunnistaa jäähdytyksen tarpeen ja sovittaa tarvittavan kierrosnopeuden sen mukaan. Jäähdytysteho on ainoastaan todellisen tarpeen mukainen. Myös se säästää polttoainetta.

Kovakin työ on helpompaa.



Tukeva, turvallinen ja kulutusta kestävä. Vahva teleskooppipuomi käytössäsi.

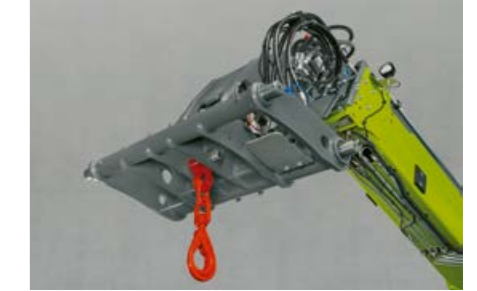


Tehokkuutta kaikilla korkeuksilla.

- Teleskooppipuomi mahdollistaa työskentelyn myös ääriajoilla
- Sivuttainen teleskooppipuomin tuenta (lisävar.) varmistaa turvallisuuden kun vipuvoimat ovat suuret
- Suojaa konetta epäsuoran kauhatyön aikana



▼ Työvarustekannatin on saatavana neljänä eri versiona, mm. myös nostokoukulla. Tämä laajentaa käyttömahdollisuuksia ja SCORPION'in monipuolisuutta merkittävästi.



Voit luottaa valtavan voiman kehittävään työhydrauliikkaan ja vankkarakenteiseen teleskooppipuomiin, joka vakuuttaa suurella vääntöjäykkyydellään ja nostotehollaan. Lisäksi on älykkäitä automaattitoimintoja, jotka keventävät työtäsi ja lisäävät samalla tuottavuutta.

Ääriasentovaimennuksen ansiosta teleskooppi siirtyy aina pehmeästi sisään. Kone ei ravista. Tämä tarkoittaa, että voit työskennellä paljon hiljaisemmin ja mukavammin. Lisäksi teleskooppipuomin osat on suojattu.

Vankkarakenteinen työvarustekannatin.

SCORPION'in työvarustekannatin on suunniteltu raskaaseen työhön. Se näkyy helposti ohjaamosta ja sopii kaikkiin käyttöolosuhteisiin. Sen jopa 152° kääntökulma on keskimääräistä suurempi. Halkaisijaltaan 50 mm:n, vahvat lukitustapit varmistavat turvallisen, välyksettömän kaikkien työvarusteiden lukituksen. Kaikki hydrauliikan pikaliittimet ovat hyvin käsillä ja hyvin suojatut.

Tehokas teleskooppipuomi.

Suuren vääntöjäykkyytensä ansiosta teleskooppipuomin kantavuus on vaikuttavan suuri, jopa enimmäispituudella. Tämä tarkoittaa, että voit työskennellä turvallisesti ja nopeasti suurillakin korkeuksilla. Heti kun teleskooppipuomi siirretään sisään, nostopuomissa oleva kaavinharja estää lian kerääntymisen.

Energiaa säästävä hydrauliikka.

Teleskooppipuomi on varustettu regeneratiivisella hydrauliikalla, joka jättää laskemisen kokonaan painovoiman varaan. Tämä vähentää polttoaineen kulutusta, sillä moottorin ei tarvitse lisätä kierrosnopeutta. Samalla se mahdollistaa lyhyemmät jaksoajat ja nopeammat kuormaukset.

Teleskooppipuomin tuenta lisää käyttöturvallisuutta.

Kaikkiin SCORPION-malleihin on saatavissa teleskooppipuomin sivuttaistuenta. Tämä lisätuki tarjoaa sinulle entistä enemmän turvallisuutta, varsinkin kun työskentelet pitkällä ulottuvuudella ja äärimmäisellä vipuvoimalla.

Mutta hyödyt siitä myös epäsymmetrisessä kuormauskäytössä. Kun kauhaa täytetään vinossa asennossa, teleskooppipuomin laakereihin kohdistuu valtavat voimat. Tuki vähentää keskitapin kuormitusta. Tämä suojaa konetta ja pidentää merkittävästi teleskooppipuomin käyttöikää.

SCORPION		960	756	746	742	738	638	733	1033
Hydrauliipumpun rakenne		Aksiaalimäntäpumppu							
Hydrauliikkajärjestelmä		Kuorman tunnustus (LS)							
Enimmäistuotto	l/min	187 @ 2200 r/min			160 @ 1600 r/min				
Enimmäiskäyttöpaine	bar	250	250	270	250	270			

Mikään ei pidättele sinua.

SCORPION toimii tehokkaasti ja pysyy aina puhtaana. Valituissa, tehokkaissa moottoreissa on aina riittävästi reservejä. Imuilma on esipuhdistettu, ja moottorin jäähdytysjärjestelmä estää pölypyörteitä koneen alla älykkäällä ilmavirtauksellaan. Kovakaan käyttö pölyisissä olosuhteissa ei vaikuta jäähdytystehoon.

Luotettavat huippumoottorit.

Voimakkaasti vääntävät, 4-sylinteriset moottorit 4-venttiili-tekniikalla ja turboahtimella tuottavat 105 kW (143 hv) tehon. SCORPION 960 ja 756 mallit on varustettu 115 kW (156 hv) moottorilla. Molemmat moottorivaihtoehdot tarjoavat raskaissa kuorma- ja siirtotöissä riittävästi voimavaroja käyttöön. Älykäs moottorin ohjaus vähentää merkittävästi polttoaineenkulutusta.

Suuriin polttoainesäiliöihin pääsee helposti käsiksi ja ne ovat suojassa ohjaamon alla koneen vasemmalla puolella. 150 tai 190 litran tilavuudellaan ne takaavat sinulle pitkät työpäivät ilman ärsyttäviä pysähdyksiä. Vahva teräksinen pohjajapanssari suojaa vaurioilta vaikeissa olosuhteissa ja varmistaa näin koneen käyttövarmuuden.

Tehokas jäähdytys.

SCORPION kurottajia käytetään usein erittäin pölyisissä olosuhteissa. Älykkään jäähdytysjärjestelmän ansiosta jäähdytysteho ei näissä olosuhteissa heikkene. Kylmä ilma otetaan suurten ilmanottoverkkojen kautta koneen puhtaalta etualueelta ja ohjataan moottorin lävitse. Moottorin ylimääräinen lämpö poistetaan moottorin takaosassa olevien aukkojen kautta. Tämä nerokas ilman ohjaus estää luotettavasti pölypyörteet koneen alla. Lisäksi DYNAMIC COOLING tunnistaa jäähdytyksen tarpeen, jäähdyttää vain tarpeen mukaan ja auttaa näin säästämään polttoainetta.

Säännöllinen puhdistus.

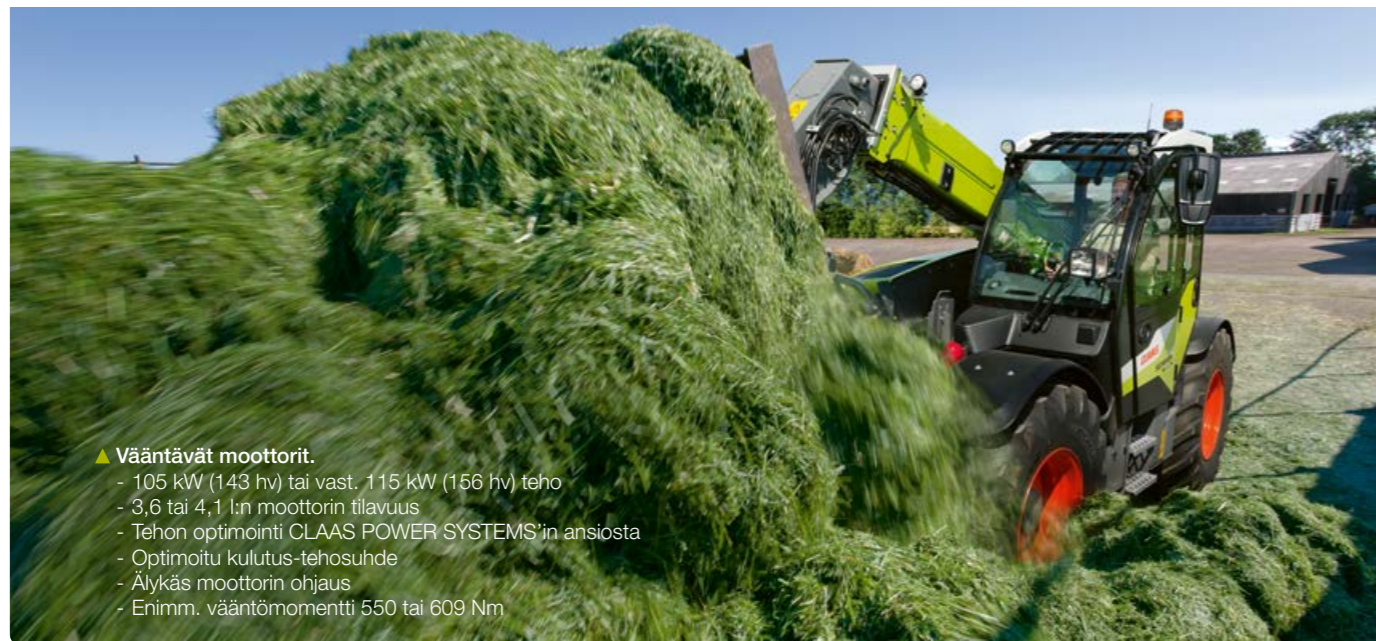
SCORPION ottaa imuilmansa suurikokoisten, hienosilmäisten ilmanottoverkkojen kautta. Se vähentää jäähdyttimen tukkeutumisvaaraa. Suuremmat pölyhiukkaset ja roskat eivät näin pääse jäähdytyskanaviin.

Suunnanvaihdolla varustettu jäähdytyspuhallin puhdistaa lian ja kasvijätteet ilmanoton pinnolta automaattisesti ja säännöllisin välein. Suunnan vaihtoväli on esisäädetty ja se voidaan tarvittaessa muuttaa. Käsikäyttöinen suunnanmuutos on mahdollinen napin painalluksella.



▲ Ilma otetaan edestä, puhtaalta alueelta (1) ja ohjataan taaksepäin (2) ylöspäin suunnattuna. Tämä ei pelota eläimiä ja samalla se vähentää pölyn muodostumista.

Moottori toimii automaattisesti optimaalisella kierrosnopeus- ja vääntömomenttialueella. Se säästää polttoainetta.



▲ Vääntävät moottorit.

- 105 kW (143 hv) tai vast. 115 kW (156 hv) teho
- 3,6 tai 4,1 l:n moottorin tilavuus
- Tehon optimointi CLAAS POWER SYSTEMS'in ansiosta
- Optimoitu kulutus-tehosuhde
- Älykäs moottorin ohjaus
- Enimm. vääntömomentti 550 tai 609 Nm



Moottorin lämpö johdetaan taakse ylöspäin. Tämä estää pölypyörteiden muodostumista koneen alla.



Maatalouskäyttöön tarkoitettu jäähdytys.

- Mahdollistaa työskentelyn pitkiä aikoja pölyisissä ja erittäin lämpimissä olosuhteissa
- Automaattinen puhaltimen suunnanvaihto, joka merkittävästi helpottaa kuljettajan työtä
- Vähäinen huoltotarve

Työntövoimaa on aina riittävästi.



Väsymätöntä ja portaatonta tehoa. Hydrostaattiset ajo-voimansiirrot on räätälöity kunkin mallin suorituskyvyn mukaan ja vakuuttavat erinomaisilla ajo-ominaisuuksillaan.

Neljä hydrostaattista ajovoimansiirtoa, 40 km/h saakka.

- Tehokas: VARIPOWER 2 kaksoismootorilla, kompaktiin mallisarjaan
- Vahva: VARIPOWER 3 kaksoismootorilla ja 20 % suuremmalla teholla, SCORPION 742 ja 738 malleihin
- Mukava: VARIPOWER laajakulmahydraulimootorilla, SCORPION 746 malliin
- Supervahva: VARIPOWER PLUS kahdella vääntävällä hydraulimootorilla, SCORPION 960 / 756 malleihin

Portaattomalla VARIPOWER ajovoimansiirrolla ajat tarkasti ja sinulla on aina riittävästi työntövoimaa käytössäsi. Kuljettaja määrittelee halutun ajonopeuden helposti ajohallintapolkimella.



"VARIPOWER-järjestelmissä luotamme erittäin tehokkaisiin hydrostaattisiin ajovoimansiirtoihin. Ne varmistavat, ettei koko 0 - 40 km/h nopeusalueella, edes suurilla kuormilla, ole viiveitä havaittavissa."

Holger Jürgens,
Tuotepäällikkö, CLAAS materiaalinkäsittely



Portaatonta, 0 - 40 km/h ajomukavuutta.

Tämä tekee pitkistä työpäivistä rentouttavan nautinnon. Hydrostaattisen ajovoimansiirron ansiosta saat työsi tehtyä nopeasti ja tehokkaasti. Samat nopeudet ovat mahdollisia eteen- ja taaksepäin. Moottorin kierrosnopeudesta riippumatta voit säätää ajonopeutta helposti ja kätevästi painamalla hivutuspoljinta kevyesti.



▲ Helppo käyttö.
SCORPION™ia voidaan ajaa herkästi ja varmasti kaikilla nopeuksilla.

VARIPOWER.

Mukava: VARIPOWER voimansiirtojen (laajakulmahydraulimootorit) ansiosta SCORPION 746 saavuttaa portaattomasti 40 km/h enimmäisajonopeuden. Ajonopeus ja työntövoima sovitetaan jatkuvasti yhteen. Sen myötä polttoaineen kulutus pysyy alhaisena suurtakin tehoa käytettäessä, ketteryydestä ja työntövoimasta tinkimättä.

VARIPOWER PLUS.

Erytisen vahva: SCORPION 960 ja 756 malleissa on vakiona VARIPOWER PLUS voimansiirto. Laajakulmahydraulimootorin lisäksi käytettävissä on myös kääntyvä säätömoottori. Se varmistaa merkittävästi suuremman tehon kaikilla käyttöalueilla. Hyödyt parhaasta mahdollisesta ketteryydestä, työntövoimasta ja polttoainetehokkuudesta.

VARIPOWER 2 ja 3.

Tehokkaat: Kompaktissa mallisarjassa VARIPOWER 2 ja VARIPOWER 3 ajovoimansiirrot toimivat 20 % suuremmalla teholla. Kaksoismootorivoimansiirrot eivät toimi ainoastaan hiljaisesti ja tehokkaasti. Ne ovat myös hyvin luotettavia, sillä välityksiä ei ole. Kotelon öljyn imu on jatkuvaa. Näin voimansiirto säilyy kuivana eikä ravistelua esiinny.

Molemmilla moottoreilla on yhteinen akseli ja yhteinen ohjauslevy. Tämä tarkoittaa, että ne toimivat täysin synkronoidusti. Koska ne toimivat vastakkaisiin suuntiin, aksiaali-voimat tasapainottavat toisiaan. Tämä vähentää merkittävästi kitkahäviöitä akselin laakereissa.

Tilan tarpeisiin lisää ketteryyttä ja työntövoimaa.



Voima siirtyy varmasti pyörien kautta maahan.

Alusta siirtää luotettavasti SCORPION'in työntövoiman kaikille alustoille. Kytettävän tasokompensoinnin ja suoraan näkökentässäsi olevan vesivaa'an ansiosta voit aina työskennellä turvallisesti, myös epätasaisessa maastossa.

Neljä ohjaustapaa tekevät koneesta erittäin ketterän. Tästä on hyötyä erityisesti, kun joudut työskentelemään nopeasti ja tarkasti ahtaissa tiloissa.

Alusta takaa maksimaalisen vakauden.

Akselien vahva rakenne ja itsekytkettyvä tasauspyörästön lukko 45 % lukituksella, tekee työstä turvallisen vaikeimmissakin olosuhteissa. SCORPION 960-746 malleissa on 100 %:sti kytkeytyvä tasauspyörästön lukko. SCORPION'in etuakseli on planeettavaihteistoilla varustettu akseli, enintään 35° ohjauskulmalla, joka takaa erinomaisen kääntyvyyden. Takana heiluripustettu planeetta-akseli takaa koneen vakauden. SCORPION 742-638 malleissa heilurikulma on 11° molemmin puolin, SCORPION 960-746 malleissa se on 10°.

Sivusuuntainen tasaus painaville kuormille.

SCORPION 960 ja 1033 malleihin on saatavissa hydraulinen, rungon ja etuakselin välinen, + / - 8° kallistuksen säätö. Säätö otetaan käyttöön ohjaamossa olevalla keinuvipukytkimellä. Vesivaaka on asennettu kuljettajan näkökenttään. Sillä varmistetaan ajovakaus epätasaisessa maastossa ja konetta voidaan käyttää tarkasti suurilla nostokorkeuksilla. Työturvallisuuden varmistamiseksi kaltevissa olosuhteissa on etuakselin yläpuolella osoitin, joka näyttää koneen sivusuuntaisen kallistuksen.

Ohjaustapoja joka käyttöön.

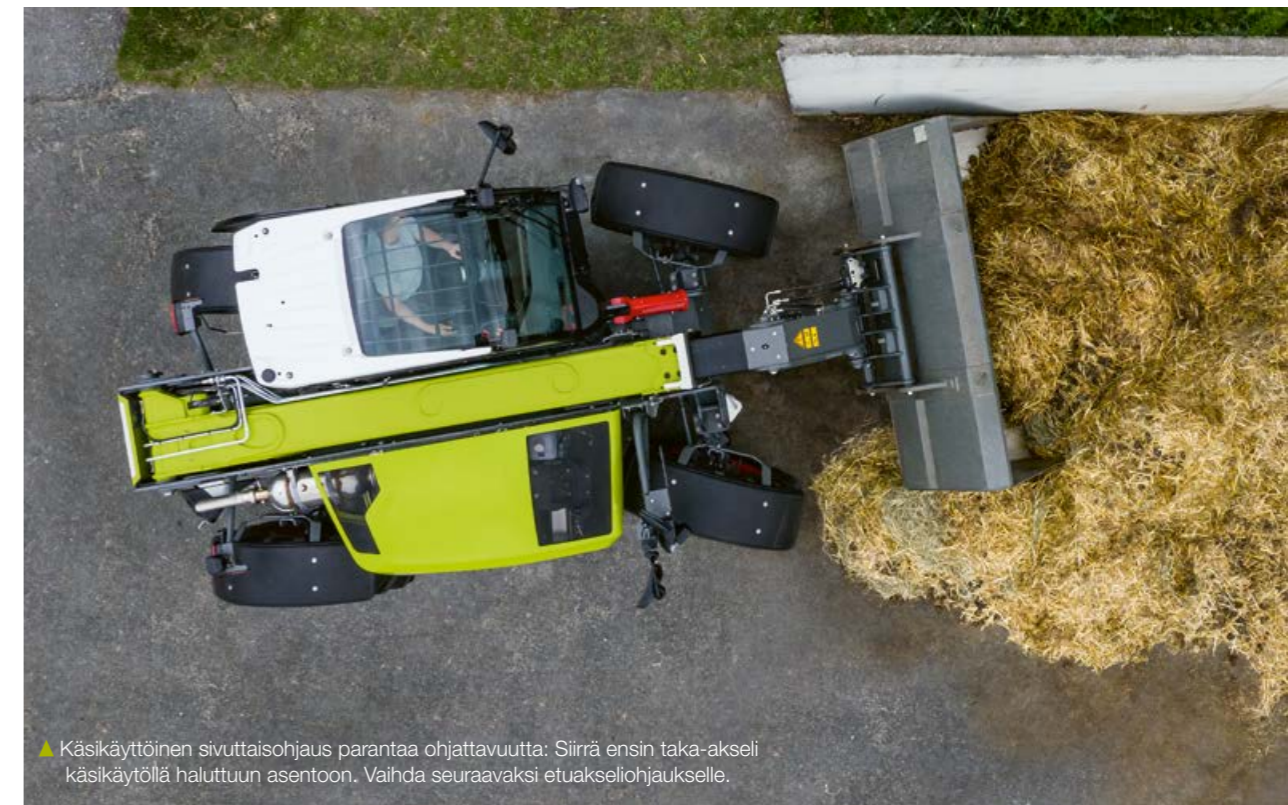
Neljä ohjaustapaa takaavat erinomaisen kääntyvyyden ahtaissa tiloissa. Käsi käyttöinen sivuttaisohjaus, etuakseliohjauksen avulla, tekee koneesta yhä ketterämmän. Kaikissa SCORPION malleissa voit valita eri ohjaustavat helposti, nopeasti ja tarkasti myös ajon aikana. Akselit synkronoidaan elektronisesti. Ohjaustavan valinnan kiertokytkin on hyvin käsillä kojetaulussa. Valittu ohjaustapa näytetään näytössä ja se on jatkuvasti kuljettajan näkökentässä.



SCORPION sopii kaikkiin maasto-olosuhteisiin.

Vakautta ja turvallisuutta kaikissa asennoissa.

- Neljän ohjaustavan ansiosta se on aina ketterä ja hyvin ohjattavissa
- Voit ottaa sivuttaiskaltevuuuden hydraulisen säädön kätevästi käyttöön ohjaamosta
- Vahvat akselit ja tasauspyörästön lukko antavat turvaa raskaassa työssä



- ◀ Oikealta vasemmalle:
1 Etuakseliohjaus
2 4-pyöräohjaus
3 Sivuttaisohjaus
4 Käsi käyttöinen sivuttaisohjaus

▲ Käsi käyttöinen sivuttaisohjaus parantaa ohjattavuutta: Siirrä ensin taka-akseli käsi käyttöillä haluttuun asentoon. Vaihda seuraavaksi etuakseliohjaukselle.

KytKenttä on helppo ja se on hyvin käsillä.

SCORPION tarjoaa sinulle mukavan ja hiljaisen työpaikan, jotta voit tehdä päivittäiset työstäsi turvallisesti ja tuottavasti. Istut mukavasti, sinulla on yleiskuva koko toiminta-alueesta ja käytät konetta intuitiivisesti. Kaikki hallintalaitteet on värikoodattu oikean kätesi ulottuville. Ne on järjestetty loogisesti käytön mukaan ja ne voidaan ottaa nopeasti käyttöön. Monitoimivipu on integroitu kyynärnojaaan ja se liikkuu istuimen mukana.

Mukavat varusteet.

Suurikokoinen ohjaamo vakuuttaa ainutlaatuisella 360° näkyvyydellä ja tarjoaa suurikokoisemmallekin kuljettajalle runsaasti tilaa. Ilmajousitettu (lisävar.) tai matalataajuusjousituksella ja lämmityksellä, selkänojan pidennyksellä sekä lukuisilla säätömahdollisuuksilla varustettu istuin tarjoaa rennon istuma-asennon.

Ihanteellinen pihalla ja pellolla.

Usein yksinkertaisimmat asiat helpottavat töitä eniten. Säädettävät portaat tukevat kahvat ohjaamon noustessa, käsien pesumahdollisuus, harja- ja lapioteline - SCORPION on tehty maatalouksia varten.

Helppo käyttö.

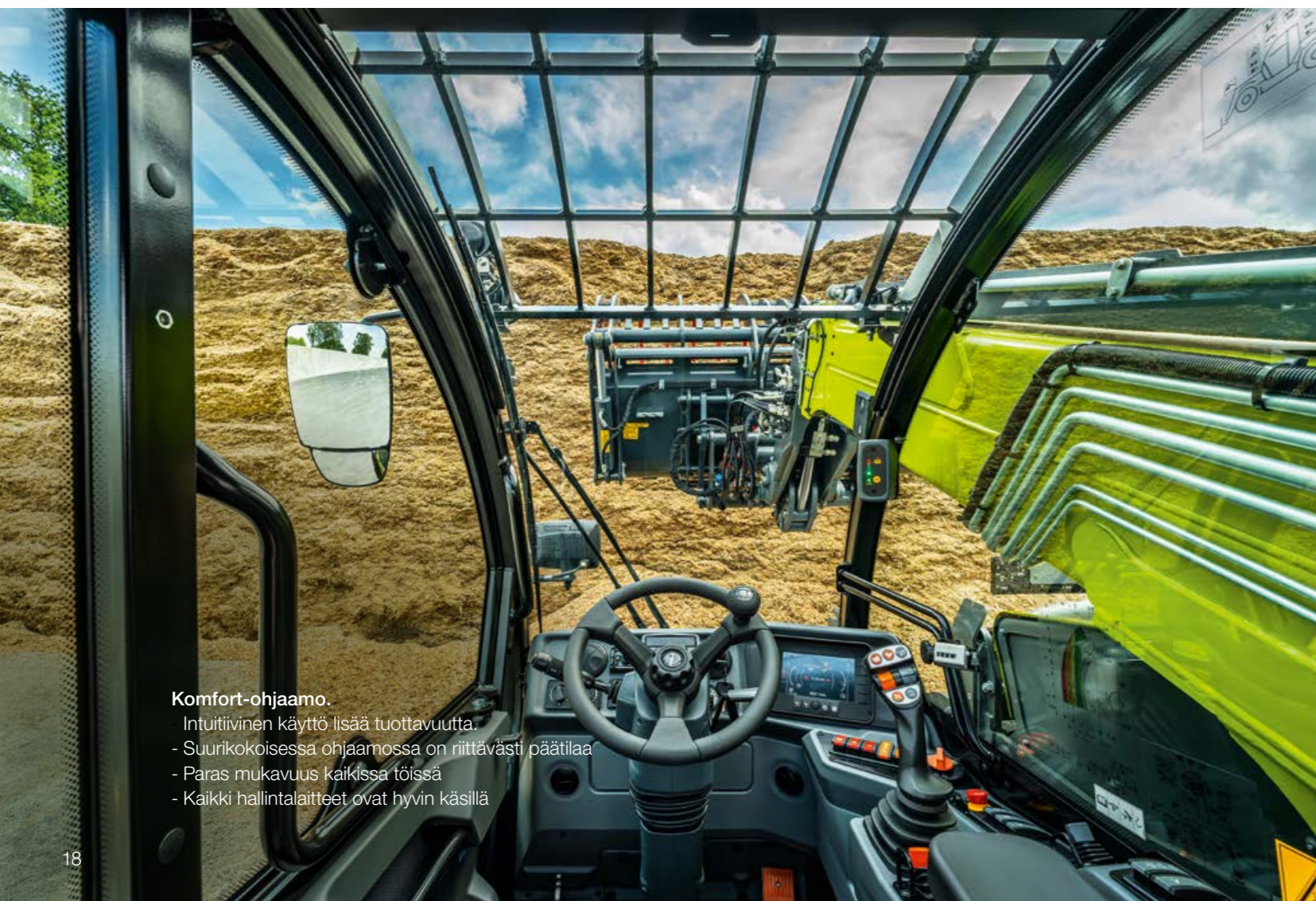
Kokemattomatkin kuljettajat oppivat kurottajan käytön nopeasti riippumatta siitä, käyttävätkö he suurempaa tai pienempää mallisarjaa. Tukeva hallintavipu mahdollistaa perustoimintojen proportionaalisen ohjauksen. 3,5 tuuman värinäytöllä varustettu ohjauksyksikkö tarjoaa tiedot kaikista tärkeistä konetiedoista yhdellä silmäyksellä. Se on asennettu hyvin kuljettajan näkökenttään ja on selkeästi luettavissa kaikissa valaistusolosuhteissa.

Ergonominen Joystick-hallinta.

Ergonomisesti muotoillun Joystick-vivun ansiosta kone on turvallisesti hallinnassa kaikissa töissä. Käytät Joystick-vipua intuitiivisesti ja voit käyttää sillä konetta mukavasti. Elektroninen esiohjaus ohjaa kaikkia toimintoja herkästi ja proportionaalisesti, jotta voit tehdä kaikki kuormaus- ja siirtotyöt tarkasti.



▲ Informatiivinen ohjauksyksikkö. Tärkeimmät parametrit ja koneen sekä sen laitteiden käyttötilat ovat jatkuvasti näkyvissä. Alavalikot on helppo ymmärtää. 7 tuuman värinäyttö on saatavissa lisävarusteena.



Komfort-ohjaamo.

- Intuitiivinen käyttö lisää tuottavuutta.
- Suurikokoisessa ohjaamossa on riittävästi päättilää
- Paras mukavuus kaikissa töissä
- Kaikki hallintalaitteet ovat hyvin käsillä

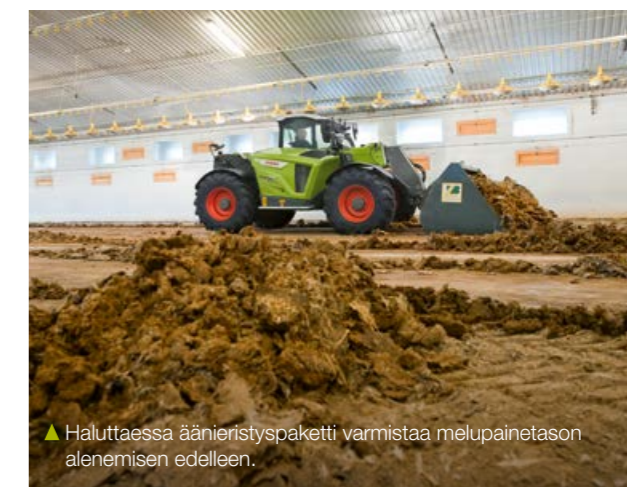


◀ Puhdas ilma. SCORPION'in kattoikkuna voidaan avata ja lukita kätevästi haluttuun asentoon. Myös takaikkuna voidaan avata taaksepäin. Voit laajentaa näkökenttääsi vaikeissa ajo-olosuhteissa ja nauttia hyvästä annoksesta raitista ilmaa lämpiminä työpäivinä.

Tehokas ilmastoilmaite varmistaa erityisesti kuumissa olosuhteissa miellyttävän ohjaamoilmaston ja samanaikaisesti se on paras suoja pölyä ja haitallisia kaasuja vastaan.



▲ Pitkinäkin työpäivinä voit istua rentoutuneena ja käyttää konetta helposti.



▲ Haluttaessa äänieristyspaketti varmistaa melupainetason alenemisen edelleen.

Mitään ei jää huomioimatta.

Esteetön 360° näkymä koko toiminta-alueelle. Kääntyvät LED-työvalot tuovat päivänvalon pimeään ja haluttaessa voidaan asentaa kamerat suurella resoluutiolla.

Hienostunut turvavarustus jokaisessa SCORPION'issa varmistaa, että työ sujuu tilallasi sujuvasti aamusta iltaan.

Paras näkyvyys joka suuntaan.

Korotetun istuma-asennon, teleskooppiuomin matalan asennon rungossa ja suuren, matalan ikkunatason ansiosta voit nauttia selkeästä näkyvyydestä joka puolelle työn aikana. Sinulla on aina työvaruste näkyvissä ja näet koko ajan, mitä koneen takana tapahtuu.

Lisävarusteena voidaan SCORPION'iin asentaa kamerat suurella resoluutiolla. Kamera tuottaa myös hämärän aikaan terävää kuvaa koneen ympäristöstä ja siirtää ne ohjaamossa olevalle värinäytölle. Tämä lisää merkittävästi kuljettajan ja työalueella olevien turvallisuutta erityisesti peruutettaessa tai ajettaessa nostopuomi ylhäällä.



▲ Voit puhdistaa erittäin vankan kamerakotelon painepesurilla. Sisäänrakennettu lämmitys estää linssin vaurioitumisen tai jäätymistä.



Kaikki käyttöturvallisuuksi ajatellen.

- 360° näkymä mahdollistaa koko työalueen näkemisen
- LED-työvalot lisäävät turvallisuutta hämärässä
- Tarkat kuormanäytöt estävät onnettomuudet äärimmäisissä käyttötilanteissa



Voimakas 360° työvalaistus.

Valoa riittää joka suuntaan. Käännettävät LED-valot valaisevat koko työalueen pimeään aikaan tai pimeät sisätilat. Pitkäikäiset valot vakuuttavat erittäin hyvällä valoteholla ja vähäisellä virran kulutuksella. Tasainen valon jakautuminen ja miellyttävät päivänvalovärit estävät silmien väsymisen.

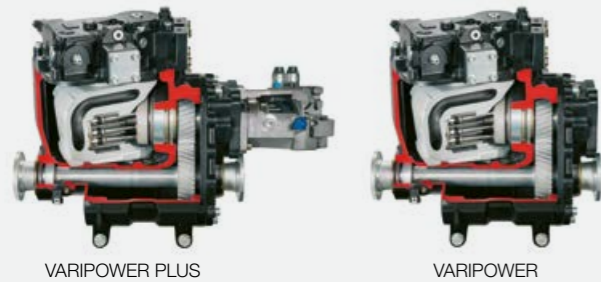
Selkeät kuormanäytöt.

Sinulla on jatkuvasti SCORPION'in kuormitus näkökentässä. Kuormitusnäyttö on EN 15000 normin vaatimusten mukainen ja se on hyvin näkyvissä ohjaamon A-pilarissa. Selkeät merkit antavat sinulle varmuuden aina, millä alueella käytät konetta. Vihreällä kaikki on hyvin, vihreä-oranssilla vakausraja on saavutettu, vihreä-oranssi-punaisella on kaatumisvaara.



”Erinomainen näkyvyys joka suuntaan kurottajassa tarkoittaa ennen kaikkea: Sinulla on hyvä näkymä oikeaan takakulmaan ja voit katsoa ylös esteettä, eikä sinun tarvitse kurkottaa eteenpäin.”

Holger Jürgens, tuotepäällikkö
CLAAS materiaalinkäsittely



VARIPOWER PLUS

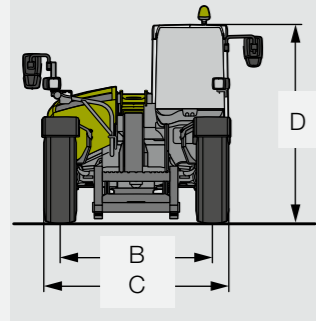
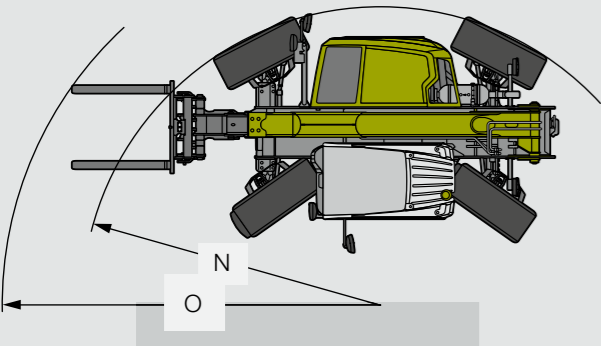
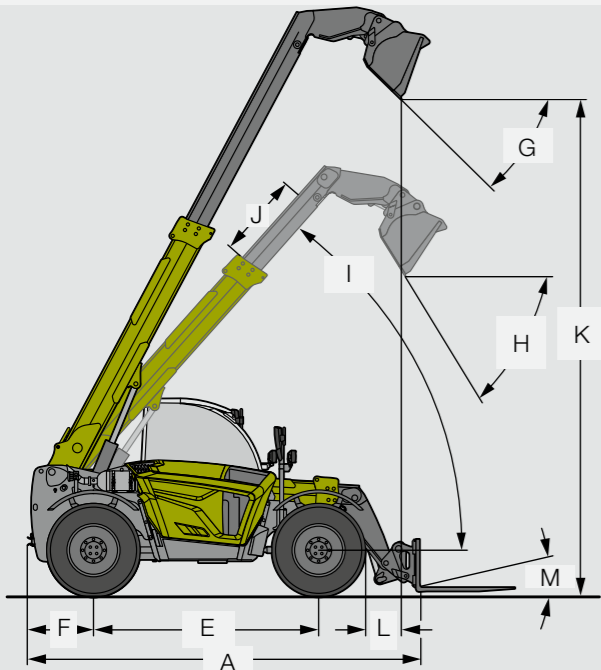
VARIPOWER



VARIPOWER 2 / 3

▲ **Hydrostaattinen ajovoimansiirto.**
- Portaaton, 0 - 40 km/h
ajomukavuutta.

▼ Mittoja.



SCORPION		960	756	746	742	738	638	1033	733
Kuormausjärjestelmä									
Nostovoima	kg	6000	5600	4600	4200	3800	3800	3300	3300
Nostokorkeus	mm	8787		7030		6930	6230	9750	6930
Moottori									
Valmistaja		Deutz			Liebherr				
Tyyppi		TCD 4.1			D 914				
Rakenne					R4				
Moottoritulavuus	cm ³	4038			3621				
Nimellistehoteho (ECE R120)	kW / hv	115 / 156			105 / 143				
Nimelliskierosnopeus	r/min				2300				
Enimm. vääntömomentti / 1.600 r/min	Nm	609			550				
Työhydrauliikka									
Aksiaalimäntäpumppu	l/min	187			160				
Kierosnopeudella	r/min	2200			1600				
Enimm. öljynpaine	bar	270		250	270		250	270	250
Hydraulinen ohjaus		Load Sensing, kuormasta riippumattomalla virtauksen jaolla							
Ajovoimansiirto, hydrostaattinen, portaaton									
VARIPOWER PLUS		●	●	-	-	-	-	-	-
VARIPOWER		-	-	●	-	-	-	-	-
VARIPOWER 2 TWIN MOTOR		-	-	-	○	●	●	●	●
VARIPOWER 3 TWIN MOTOR		-	-	-	●	○	-	-	-
Loppunopeus	km/h	40 / 30 / 20							
Akselit									
Etuakseli									
Tasauspyörästyksen lukko		Tasauspyörästyksen lukko 100 %			Itsekytkettyvä 45 % tasausp. lukko				
Ohjauskulma	°	40			35				
Taka-akseli									
Heilurikulma	°	10			11	11	11	11	11
Käyttöjarru									
Rakenne		Poljinkäyttöiset, hydrauliset levyjarrut (suljetut, öljykylvyssä)							
Asennuskohta		Etu- ja taka-akseli				Etuakseli			
Pysäköintijarru									
Rakenne		Sähköhydrauliset levyjarrut							
Asennuskohta		Paineakku etuakselissa							
Ohjaamo									
Ohjaamo		Joustavasti ripustettu, suljettu ohjaamo integroidulla ROPS / FOPS rakenteella							
Kuljettajan istuin		Monipuolisesti säädettävä, jousitettu, turvavyöllä varustettu kuljettajan istuin							
Ilmanvaihto		3-nopeuksinen puhallin, raitisilman suodatuksella				11-nopeuksinen puhallin, raitisilman suodatuksella			
Lämmitys									
Käsi-käsivarsivärinä, ISO 5349-1:2001	m/s ²	< 2,5							
Kehoon kohdistuva värinä ISO7TR 25398	m/s ²	0,19-0,71							
Melutaso ohjaamossa, DIN EN 1459-1:2018-02	dB(A)	79							
Painot / mitat									
Tyhjäpaino	kg	11700	10600	8995	7750	7540	7420	8100	7500
Suurin sallittu kokonaispaino	kg	13000	13000	12000	9000				
Suurin sallittu etu- ja taka-akselikuorma	kg	10000	8750	8000	6000				
A – Kokonaispituus haarukkapiikkien kiinnityskohtaan	mm	5951	5145	5145	4905	4905	4606	5104	4905
B – Raideväli	mm	2050	2050	2050	1920	1920	1920	1920	1920
C – Leveys vakio renkaiden ulkopintoihin	mm	2521	2507	2507	2327	2327	2327	2327	2327
D – Kokonaiskorkeus vakio renkaiden ulkopintoihin	mm	2622	2590	2590	2474	2474	2474	2474	2474
E – Akseliväli	mm	3150	2950	2950	2850	2850	2850	2850	2850
F – Perän ylitys (ilman vetolaitetta)	mm	1217	1019	977	784	784	784	784	784
G – Kaatokulma teleskooppipuomin enimmäiskulmalla	°	37,9	43,8	42	44,4	44,4	44,4	20,4	44,4
H – Kaatokulma 4 m:n kuormauskorkeudella	°	58,5	55	55	58,1	58,1	58,1	31,2	58,1
I – Teleskooppipuomin kulma 4 m:n kuormauskorkeudella	°	47	52	52	48,1	48,1	48,1	51	48,1
J – Teleskooppipuomin pidennys 4 m:n kuormauskorkeudella	mm	805	1237	1237	1289	1289	1490	351	1290
K – Tyhjennyskorkeus suurimmalla kaatokulmalla	mm	7945	6099	6100	6235	6235	5441	9258	6235
L – Ulottuvuus enimmäisnostokorkeudella	mm	310	625	625	449	449	125	2339	549
M – Enimmäistäyttökulma alhaalla	°	19,9	20,1	20,1	12,9	12,9	12,9	12	12,9
N – Kääntösäde (pyörien ulkoreunaan)	mm	4100	4010	4010	4050	4070	4065	4100	3950
O – Kääntösäde (haarukkapiikkien päihin)	mm	5150	4999	4900	4920	4750	4800	5200	4850

● Vakio ○ Lisävaruste – Ei saatavissa

CLAAS pyrkii jatkuvasti soveltamaan tuotteensa käytännön vaatimusten mukaisesti. Tästä syystä pidämme oikeudet muutoksiin. Teknisiä tietoja ja kuvia on pidettävä suuntaa antavina. Kuvissa olevissa koneissa voi olla lisävarusteita. Tämä esite on tarkoitettu maailmanlaajuisen levitykseen. Tarkista koneiden vakiovarusteet paikalliselta CLAAS-jälleenmyyjältä. Joissakin kuvissa osa suojuksista on irrotettu koneen yksityiskohtien ja toimintojen näyttämiseksi. Koneita ei missään tapauksessa saa käyttää ilman suojuksia. Noudata käyttöohjeessa olevia ohjeita. Kaikki moottorien tekniset tiedot perustuvat pääasiassa eurooppalaiseen pakokaasujen puhdistusnormiin: Stage. Tier-normin nimikettä on tässä esitteessä käytetty ainoastaan asian ymmärtämisen helpottamiseksi. Moottoreita koskevia tietoja ei voida soveltaa markkina-alueilla, joilla noudatetaan tätä normia tiukempia pakokaasupäästöjen rajoja.

Kasvanut yhdessä.

Asiakkaanamme olet kaiken toimintamme keskipisteessä. Tunnetme päivittäiset haasteesi ja teemme kanssasi työtä maatalousteknologian kehittämiseksi. Sen avulla voit toimia menestyksekkäästi ja kestävästi tänään ja tulevaisuudessa. Digitaaliset ratkaisumme yksinkertaistavat monimutkaisia prosesseja ja helpottavat työtäsi. Haluamme antaa sinulle mahdollisuuden olla alasi paras.



Hankkija

Hankkija Oy
Peltokuumolantie 4
05800 Hyvinkää
puh: 010 402 2020
asiakaspalvelu@hankkija.fi
www.hankkija.fi