



Žací stroje

DISCO

Přední a zadní žací ústrojí

CLAAS



Přehled produktů	4
Technika pro profesionály	6
Žací lišty Max Cut	8
Mačkácké zařízení (kondicionér)	16
Pohodlná obsluha	18
Odlehčení a redukce otáček	20
Vzadu nesené žací stroje	22
DISCO CONTOUR se středovým zavěšením	24
DISCO 100 s bočním zavěšením	32
DISCO 10 s bočním zavěšením	38
Čelně nesené žací stroje	44
DISCO MOVE	46
DISCO PROFIL	50
DISCO 3150 F	54
Ochrana zvířete	58
Servis a náhradní díly CLAAS	60
Technické údaje	63

Hledáte žací stroj? Máme ten pravý.

Čelně nesené žací stroje	
DISCO MOVE	
3600 F / FC / FRC	3,40 m
3200 F / FC / FRC	3,00 m
<ul style="list-style-type: none"> – Žací lišty Max Cut – Redukce otáček – Kopírování povrchu půdy 3D s osou otáčení v blízkosti země (vertikální pohyb nezávislý na traktoru) – Hydropneumatické odlehčení ACTIVE FLOAT 	
DISCO PROFIL	
3600 F / FC / FRC	3,40 m
3200 F / FC / FRC	3,00 m
<ul style="list-style-type: none"> – Žací lišty Max Cut – Redukce otáček – Kopírování povrchu půdy 3D s osou otáčení v blízkosti země – Hydropneumatické odlehčení ACTIVE FLOAT (volitelně) – Pružinové odlehčení 	
DISCO kompaktní konstrukce	
3150 F	3,00 m
<ul style="list-style-type: none"> – Žací lišty Max Cut – Redukce otáček – 2D kopírování povrchu půdy – Hydropneumatické odlehčení ACTIVE FLOAT (volitelně) – Pružinové odlehčení 	

Vzadu nesené žací stroje	
DISCO CONTOUR	
4400	4,20 m
4000	3,80 m
3600 / C / RC	3,40 m
3200 / C / RC	3,00 m
2800 / C / RC	2,60 m
<ul style="list-style-type: none"> – Žací lišty Max Cut – Redukce otáček – Středové zavěšení – Hydropneumatické odlehčení ACTIVE FLOAT – Vektorové sklápění pro přepravní polohu u DISCO 4400 	
DISCO výrobní řady 100	
360	3,40 m
320 / C	3,00 m
280 C / RC	2,60 m
240 RC	2,20 m
<ul style="list-style-type: none"> – Žací lišty Max Cut – Redukce otáček – Stranové zavěšení – Odlehčení těžiště 	
DISCO výrobní řady 10	
32	3,00 m
28	2,60 m
24	2,20 m
<ul style="list-style-type: none"> – Žací lišty Max Cut – Redukce otáček – Stranové zavěšení – Odlehčení těžiště 	

Širokozáběrové žací stroje	
DISCO DUO pro tažené připojení	
9400 C	9,10 m
<ul style="list-style-type: none"> – Žací lišty Max Cut – Redukce otáček – Pro traktory s otočným řízením – Hydropneumatické odlehčení ACTIVE FLOAT s automatickou regulací – Hydraulická non-stop pojistka proti najetí na překážku – Load Sensing a ISOBUS 	
DISCO sloučení řádků pásy	
9700 C / RC AUTO SWATHER	
9300 C AUTO SWATHER	8,80-9,50 m
<ul style="list-style-type: none"> – Žací lišty Max Cut – Redukce otáček – Sloučení řádků pásy – Plynule nastavitelný pracovní záběr u DISCO 9700 C / RC AUTO SWATHER – Hydropneumatické odlehčení ACTIVE FLOAT s automatickou regulací – Hydraulická non-stop pojistka proti najetí na překážku – Load Sensing a ISOBUS 	
DISCO sloučení řádků šneky	
9300 C / DIRECT SWATHER	9,10 / 8,90 m
<ul style="list-style-type: none"> – Žací lišty Max Cut – Redukce otáček – Sloučení řádků šneky – Hydropneumatické odlehčení ACTIVE FLOAT s automatickou regulací – Hydraulická non-stop pojistka proti najetí na překážku – Load Sensing a ISOBUS 	
DISCO BUSINESS	
1100 C / RC	9,40-10,70 m
9700 C / RC	8,80-9,50 m
<ul style="list-style-type: none"> – Žací lišty Max Cut – Redukce otáček – Plynule nastavitelný pracovní záběr u DISCO 1100 a DISCO 9700 C / RC BUSINESS – Hydropneumatické odlehčení ACTIVE FLOAT s automatickou regulací – Hydraulická non-stop pojistka proti najetí na překážku – Load Sensing a ISOBUS 	
DISCO COMFORT	
1100	9,90 / 9,70 m
1010	9,90 / 9,70 m
9700	8,80-9,50 m
9300 C / RC	9,10 / 8,90 m
<ul style="list-style-type: none"> – Žací lišty Max Cut – Redukce otáček – Hydropneumatické odlehčení ACTIVE FLOAT – Load-Sensing (ISOBUS) a hydraulické rozvaděče – Vektorové sklápění pro přepravní polohu 	
DISCO TREND	
1010	9,40-10,70 m
9300	9,90 / 9,70 m
8500 C / RC	9,10 / 8,90 m
8300 C / RC	8,30 / 8,10 m
<ul style="list-style-type: none"> – Žací lišty Max Cut – Redukce otáček – Plynule nastavitelný pracovní záběr u DISCO 1100 TREND – Hydropneumatické odlehčení ACTIVE FLOAT – Přímé ovládání přes rozvaděč traktoru – Vektorové sklápění pro přepravní polohu u DISCO 1010 	

Další podrobnosti k těmto modelům najdete v prospektu DISCO čelní a velkoplošné žací stroje.

Legenda:

Bez přídatku = bez mačkacího ústrojí

F = čelní žací jednotka

C = prstové mačkací zařízení

RC = válcové mačkací zařízení.

DISCO nadchne. Po celém světě.

Leonardo Mattei, zemědělec, Itálie



„Sečeme s DISCO 9700 RC BUSINESS a pacujeme hlavně v kopcovitém terénu s velmi náročnými svahy. Nikdy jsme nečekali, že tak velký stroj si s těmi obtížnými podmínkami poradí tak snadno.“

Andreas Binder, zemědělec, Německo



„Díky DISCO 9700 RC AUTO SWATHER s jeho dvojitě poháněným válcovým mačkáčím zařízením můžeme snadno sekat proso do výšky 4 m a optimálně tak vytížit rezačku JAGUAR.“

Masanori Mukai, manažer farmy v Nobels Farm, Japonsko



„Vynikající stroj nejen pro práci na poli, ale také z hlediska snadné údržby. Překvapilo mě především, že jsem u žacího stroje DISCO nerozeznal žádné stopy jednotlivých přejezdů. I na nerovném terénu pracuje ACTIVE FLOAT opravdu spolehlivě.“

Didier Grasset, zemědělec, Francie



„S žacím strojem jsme velmi spokojeni a vedle kvality řezu oceňujeme také nízké náklady na údržbu a její jednoduché provedení.“

Sam McNamara, zemědělec, Západní Austrálie



„S našimi dvěma žacími kombinacemi dokážeme posekat přibližně 200 ha za 10 hodin. Dříve jsme používali samojízdné žací stroje, se kterými jsme měli ale problém zvládnout plochu za tento čas.“

Willi Schmeih, zemědělec, Německo



„Jsem zcela nadšený z žacího stroje DISCO a jeho kvality sečení! I obtížné porosty se sečou čistě a jsou uloženy do rovnoměrného a nakypřeného řádku.“

Jaakko Suominen, Venna Ltd, Finsko



„Venna je bio mléčná farma o rozloze 400 hektarů. Klademe velký důraz na zdraví zvířat a vysokou kvalitu krmiva. Nejlepší píče a přesné načasování sečení jsou při výrobě bio mléka velmi důležité. Z tohoto mléka vyrábíme i bio zmrzlinu. Výkon a kvalita produktů CLAAS jsou v souladu s naším očekáváním.“

Erik Sandmo, zemědělec, ostrov Utsira, Norsko



„Jsem velmi spokojený, že se žací stroj CLAAS perfektně přizpůsobí terénu! Dle podmínek mohu bez problému pracovat rychlostí až 18 km/h.“ Erik Sandmo to shrnul slovy: „Jde to jako po másle!“

Protože každé stéblo trávy se počítá.

Jsou na první pohled všechny žací lišty stejné? Uplně ne – podívejte se pozorně!

S žací lištou MAX CUT nevyvinul CLAAS pouze vlastní žací lištu, ale také způsobil revoluci v technologii sečení a předefinoval ji pro Vás! Technologie sečení DISCO se osvědčila a zajišťuje úspěch tohoto produktu.

Charakteristický je zejména zvlněný tvar vany lišty, díky kterému lze žací disky odolné proti opotřebení umístit extrémně daleko dopředu. Díky tomu a díky různě tvarovaným mezikusům pro sbíhající se a rozbíhající se žací disky máte maximální překrývání nožů a perfektní řez.

Pro nás nejsou důležité pouze Vaše výsledky na poli – ceníme si kvality Vaší píce. Dostaňte se do podstaty věci a podívejte se na naši žací lištu zespodu. Tunelový efekt je zesílen speciálně navrženými spoilery, takže nečistoty mohou optimálně proudit. Žádné nečistoty v krmivu – nejlepší kvalita krmiva pro Vás!

Žací lišta MAX CUT je k dostání v šířce od 2,20 m do 4,20 m. Najdete je v každém žacím ústrojí, od nejmenších po největší. Mohou být instalovány také do DIRECT DISC pro napájení rezačky JAGUAR.

Kvalitu máme rádi ve svých rukou – protože pro Vás akceptujeme jen to nejlepší. Made in Bad Saulgau.



Srdce Vašeho žacího stroje DISCO? Žací lišta MAX CUT.



Jedinečná koncepce pohonu.

Díky kombinaci výhod různých koncepcí pohonu je žací lišta MAX CUT ve svém stylu absolutní jedničkou a tak účinná jako žádná jiná. Díky zvlněnému tvaru jsou velké hnací pastorky žacích disků uloženy dopředu a v záběru s více zuby. Rovnoměrné rozestupy disků zajišťují dokonalý řez za všech podmínek provozu. Žací lišta MAX CUT má trvalou mazací náplň, a proto nevyžaduje údržbu.

- 1 Zvlněný tvar vany, která je vylisovaná z jednoho kusu.
- 2 Dopředu přesazené žací disky s noži otočnými o 360°
- 3 Optimální efekt tunelu zesílený ližinou se spoilerovým efektem
- 4 Inovativní šroubovaná koncepce pro maximální pevnost v ohybu a tvarovou stálost
- 5 Trvalá mazací náplň, bezúdržbová žací lišta pro maximální životnost
- 6 Bezpečnostní modul SAFETY LINK pro ochranu žací lišty při kolizi
- 7 Na vysokou tvrdost kalené mezikusy plazů pro čistý řez
- 8 Velmi malé otvory v nosníku pro maximální pevnost



Ocenění Steel Innovation Award 2018 za žací lištu MAX CUT.

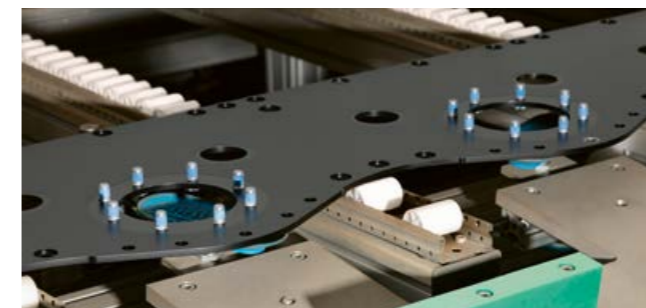


Vylisovaná vana lišty ve zvlněném tvaru.

Lisovací silou 3 000 t je tvarován základ žací lišty MAX CUT: zvlněná vana žací lišty vylisovaná z jednoho kusu. Ta se stará o nezbytnou základní tuhost a jedinečné technické možnosti. Pouze tento ideálně zvlněný tvar je nekompromisní a efektivní pro všechny požadavky, které musí splňovat moderní žací lišta.



Za výjimečnou konstrukci vany lišty díky využití mikrolegované jemnozrnné konstrukční oceli a bez svárů jako potencionálních slabých míst získala žací lišta MAX CUT ocenění Steel Innovation Award 2018.



Silnější víko žací lišty.

Speciální zvlněné víko umožňuje maximální průřez žací lišty. Díky velmi malým otvorům modulů ve víku žací lišty dosáhne žací lišta dodatečnou nejvyšší tuhost.



Šrouby místo svařování.

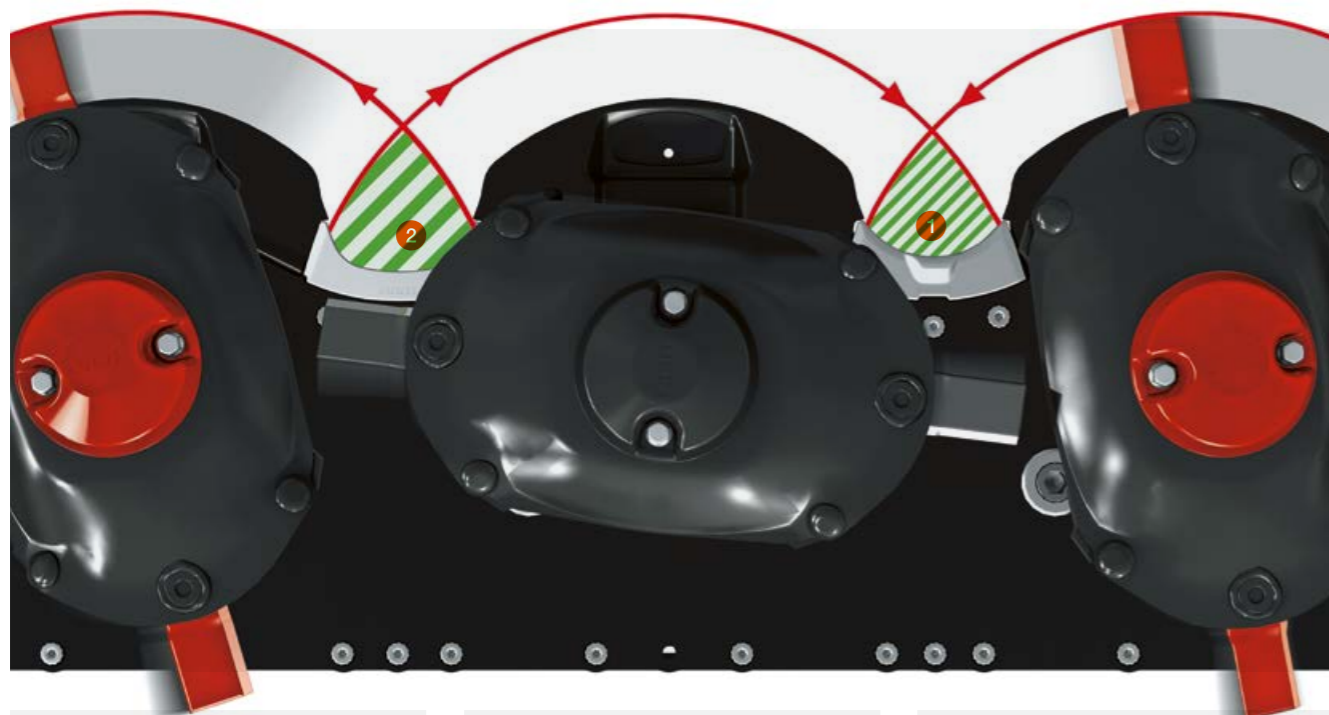
Další tajemství úspěchu žací lišty MAX CUT: vana a kryt žací lišty jsou od začátku společně zpracovány tak, aby oba komponenty pasovaly dobře dohromady. Inovativní koncepce šroubů k tomu zaručuje dokonalé uložení a poskytuje maximální pevnost v ohybu a rozměrovou stabilitu bez svařování s oslabením materiálu.



„Trvanlivost byla jedna z nejdůležitějších předpokladů pro vývoj žací lišty MAX CUT. Proto se důsledně spoléháme na koncepci šroubů se speciálními vroubkovanými dírkami s rýhovanou hlavou, které zaručují pevné spojení vany a krytu lišty.“

Martin Ober, inženýr vývoje žací lišty DISCO

Žací technika s nejvyšší přesností. Rozdíl je v detailech.



Mezikusy s velkým efektem – s nosem nebo bez nosu.

Výrazně zvlněný tvar umožňuje další technické vylepšení: Nabízí místo pro dva různě navržené, na vysokou tvrdost kalené mezikusy a stará se tak o perfektní řez. Toto umožňuje zvětšení řezné plochy, maximální překrývání řezných ploch a tím perfektní řez.

- 1 Tam, kde se nože sbíhají k sobě, je mezikus pro bezpečnou ochranu žací lišty. Kromě toho je to zaopatřeno lehkým vyvýšením (nosem), které funguje jako protiostrí a zabraňuje znečištění nožů.
- 2 Při rozbíhání nožů od sebe se nože dostávají přes velmi štíhlý mezikus z žací lišty dřívě, čímž se maximalizuje překrývání řezných ploch na tomto místě. Tento speciální design se k tomu stará o optimální tok materiálu.

Čistý řez – protože zákazník je pán.

Od obchodního roku 2022 jsou levotočivé žací disky vybaveny červeným krytem, stejně jsou označeny i odpovídající nože. To usnadňuje výměnu nožů, šetří čas a zaručuje čisté sečení.



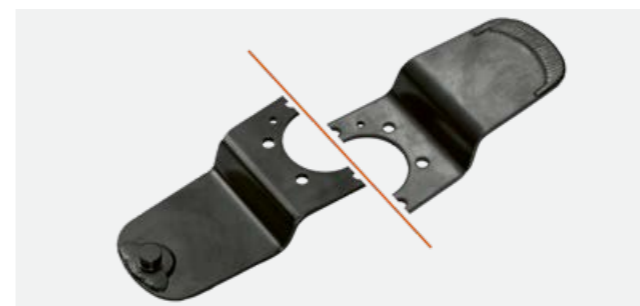
Efekt tunelu pro čistý sklizený materiál.

Velmi široké ližiny se speciálním designem vedou nečistoty „spoiler efektem“. Současně chrání vanu lišty a díky mimořádnému tvaru vlny mohou být posunuty dopředu. V důsledku toho mají ližiny větší tuhost.



Robustní ozubená kola.

Velmi jemně broušená, ozubená kola zajišťují neefektivnější přenos síly. Na základě většího průměru se otáčejí podstatně pomaleji než dopředu posazený hnací pastorek žacího stroje. Proto pracuje žací lišta tiše a není náchylná na opotřebení.



Ochrana proti opotřebení nosiče nožů.

Nosiče nožů jsou zvenčí opatřeny vrstvou karbidu wolframu. Tak jsou optimálně chráněny proti opotřebení.



Nože volně rotují o 360°.

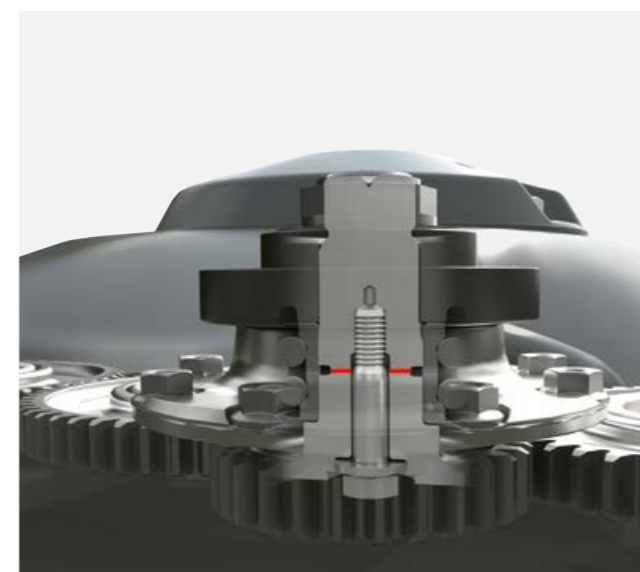
Dlouhé a ostré, přesto bezpečné: Volně se otáčející nože uhybají překážkám. Lze je kdykoliv použít oboustranně, aniž by musely být vyměněny.



Promyšlený žací disk.

Výjimečný tvar garantuje optimální tok materiálu a nejvyšší odolnost proti opotřebení. Dodatečné čepy proti opotřebení chrání zkosené plochy. Speciální stěrač z tvrdého kovu ve spodní části žacího disku slouží k minimalizaci usazování nečistot na nosníku, aby byl počáteční rozběhový moment co nejnižší.

Minimální opotřebení.
Pro dlouhotrvající radost.



Bezpečnostní modul SAFETY LINK.

Jednotlivé žací disky žací lišty MAX CUT jsou díky zápichu v bezpečnostním modulu chráněny. V případě kolize je žací disk oddělen od hnacího ústrojí a axiální šroub jej drží v pozici, aby neodletěl. Díky velkému průměru pastorku je vždy v záběru více zubů a špičky zatížení jsou spolehlivě absorbovány. O maximální životnost se stará velké, utěsněné dvouřadové kuličkové ložisko. Kromě toho jsou žací disky uspořádány tak, že se nikdy nemohou srazit.



Maximální ochrana pro speciální podmínky.

U velkého výkonu na hektar nebo u abrazivních podmínek může být žací lišta MAX CUT vybavena optimálně odpovídajícími opotřebitelnými plazy. Ty jsou k dostání také ve variantě vyšší o 15 mm. Speciálně pro intenzivní použití (např. ve vojtěšce) existuje další ochrana žací lišty pro prostor mezi plazy.



Vysoko nebo ještě výš? Máme vhodné plazy.

Vyšší řez může být realizován snadným přišroubováním volitelnými vyššími nebo dvojnásobně vysokými plazy pro vysoký řez. V závislosti na tom bude výsledná výška řezu o 30 mm nebo 60 mm vyšší. Jedinečný zkosený tvar umožňuje velkou kontaktní plochu plazů pro různé výšky řezu.

Zátěžová zkouška u vojtěšky – úspěšně splněna.

Během dvou let sklizně bylo u francouzské společnosti Luzéal v oblasti Saint-Remy-sur-Bussy s žací kombinací DICSO posečeno a pomačkáno kolem 20 000 ha. Celkem vznikne ročně v šesti oblastech cca 162 000 t úsušků ve formě pelet a briket. Až na jeden odlomený modul SAFETY LINK, ke kterému došlo při kolizi, nebyl žádný důvod pro návštěvu dílny. Pozitivní je tedy závěr vedoucího pracoviště – Hughes Dubreuil: „Kvalita práce a stabilita žací kombinace a žací lišty MAX CUT nás absolutně překvapila.“



Vaše úspora času. Mačkáci zařízení.

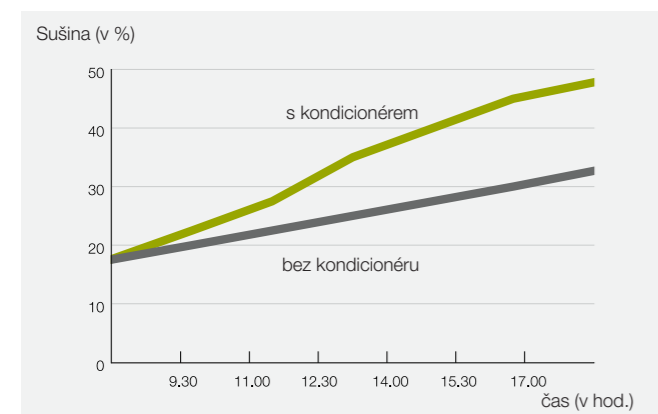


Prstové mačkáci zařízení (kondicionér).

Ideální pro sklizeň trav je prstové mačkáci zařízení se spirálově uspořádanými prsty do tvaru V. Intenzita narušení se nastavuje usměřovacími plechami. Elastické uložení umožňuje prstům, aby se vyhnuly nečekaným překážkám, např. dostanou-li se do blízkosti kamenů. Díky tomu se vyhnete nákladům souvisejícím s opravami. Sklizený materiál je možné díky plechům pro rozhoz naširoko rozdělit po celém pracovním záběru, nebo s použitými nastavitelnými usměřovacími plechy pro ukládání řádků na řádek.

Válcové mačkáci zařízení (kondicionér).

U krmiv bohatých na lístky, jako je například vojtěška, je nutné šetrné mačkání. Cílem je pomačkat stonky, aniž by se odlomily lístky. Zde se plně uplatní žací stroje DISCO s válcovým mačkáci zařízením. Polyuretanové válce s profilováním ve tvaru V, které do sebe navzájem zasahují, mačkají tvrdé stonky a jsou zároveň šetrné vůči lístkům. Stupeň mačkání lze nastavit pomocí předpětí pružin. Pro tvarování řádků slouží nastavitelné usměřovací plechy.



Vyzrát na počasí.

S mačkáci žacími stroji lze podstatně zkrátit dobu zavádání, resp. schnutí píce. Můžete tak efektivně využít zejména krátká sklizňová období. Navíc získáte čas tím, že nemusíte obracet. CLAAS nabízí žací stroje s pracovními záběry od 2,60 m s prstovým a válcovým mačkáci ústrojím.



Nářadí na vyrovnání prstů a montážní pomůcka.

S nářadím na vyrovnání prstů je možné prsty ohnuté cizím tělesem opět vyrovnat. Deformované prsty jsou rychle vyměněny za pomoci montážní pomůcky.



Šířka řádku a usměřovací plechy.

S volitelnými plechy pro rozhoz naširoko pro žací stroje s prstovým mačkáci zařízením je sklizený materiál rovnoměrně rozptýlen po celé pracovní šířce. Díky variabilně nastavitelným usměřovacím plechům můžete pohodlně reagovat na rozdílné množství píce a flexibilně nastavovat šířku řádku.



Příváděcí bubny.

Zajišťují rovnoměrný přísun materiálu na krajové žací disky.



Řádkovací kotouče.

Pro optimální sjednocování řádků jsou pro modely bez mačkáciho zařízení k dispozici výkyvné řádkovací kotouče.

Různá řešení pro větší komfort.

Žací stroje DISCO jsou konstruovány tak, že dlouhodobě odolávají nejvyšším zatížením a zaručují vždy nejlepší kvalitu řezu. Zároveň nabízí velmi snadnou obsluhu a s minimální potřebou síly pracují maximálně efektivně. Celou údržbu stroje lze provést velmi rychle a pohodlně, připojení a odpojení jsou jednoduché jako nikdy dříve.



Pohodlné připojení.

Rozdílné typy žacích strojů vyžadují individuální řešení. Například vzadu nesené žací stroje CONTOUR mají dvojitá uchycení, která usnadňují připojení. Vzadu nesené žací stroje s bočním zavěšením disponují přestavitelnými čepy v rozdílných výškách. Všechny čelně nesené žací stroje lze pohodlně připojit pomocí spojovacího trojúhelníku.



Uklizeno.

Pro maximální spokojenost také po práci mají všechny volné díly, jako kabely, kloubový hřídel, hydraulické hadice nebo tažná lana, své pevné místo na žacím ústrojí.



Rychlá výměna nožů.

Nože lze obratem ruky vyměnit pomocí dodávané montážní páky. Náhradní nože lze uložit do schránky izolované proti vlhkosti. Montážní páka a box na náhradní nože jsou umístěny na stroji.

Design: vkusný a funkční.

Na hranách jsou obvykle vidět první známky opotřebení. Téměř všechny žací stroje DISCO jsou proto vybaveny ochrannými třmeny z nerezové oceli.



Snadno přístupný.

Nejlepší přístupnost k liště pro čištění a údržbu u všech modelů. Ochranné plachty mohou být bezpečně přichyceny na určeném háčku.



Koncepce ochranné plachty.

Ochranné plachty se skládají z několika částí, takže v případě potřeby je možné vyměnit rychle a úsporně pouze poškozenou část, např. boční díl, který je náchylný na opotřebení.



Kloubový hřídel.

Kloubové hřídele mají mazací interval 250 hod. a nejsou proto příliš náročné na údržbu.



Nejlepší technologie pro kvalitu krmiva a efektivitu nákladů.



Z třecího odporu se stane valivý odpor.

Hydropneumatický systém odlehčení se u CLAAS jmenuje ACTIVE FLOAT. Dle modelu žacího stroje je sériově integrovaný nebo k dostání na přání místo pružinového odlehčení. Váha žací lišty je tak přenesena na traktor a tím se odebere z travního dmu. Zároveň jsou sníženy boční tažné síly ve svahu, což zvyšuje jízdní komfort a kvalitu práce.

Maximální uvolnění tlaku, minimální zatížení.

ACTIVE FLOAT umožňuje rychle a nekomplikovaně reagovat na různé podmínky jako mokrá místa nebo suché vyvýšeniny a nehomogenní porosty. Jedním jednočinným rozvaděčem se dá flexibilně snížit přítlak žací lišty – i během jízdy. Přímo na krajích se nabízí úplné odlehčení žací jednotky – tak se vznášejí téměř nad zemí. Manometr dobře viditelný z kabiny ukazuje vždy nastavenou hodnotu.



Nejlepší výsledky díky ACTIVE FLOAT.

- Optimální přizpůsobení povrchu půdy a šetrnost k travnímu dmu
- Čistší krmivo
- Snížená potřeba energie a paliva
- Nepatrné opotřebení
- Vysoké pracovní rychlosti

S ACTIVE FLOAT klouže žací ústrojí po povrchu země co nejšetrněji.



Snížené otáčky šetří pohonné hmoty.

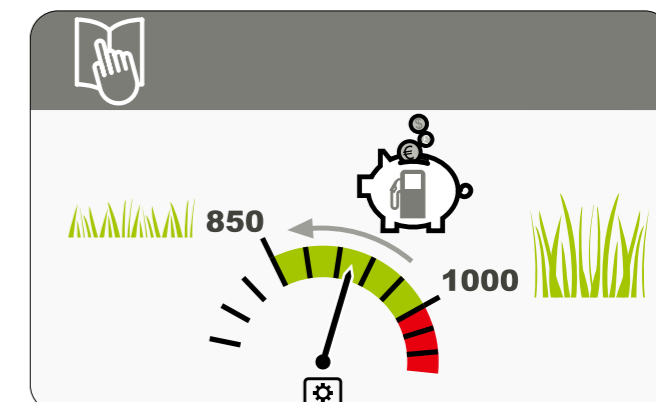
Všechny žací stroje DISCO mohou pracovat dle podmínek použití také se sníženým počtem otáček vývodového hřídele na 850 ot/min. Díky tomuto „integrovanému úspornému vývodovému hřídeli“ zřetelně klesá spotřeba paliva.

Maximální účinnost s ACTIVE FLOAT a snížení otáček vývodového hřídele.

Díky systému odlehčení ACTIVE FLOAT mohou být sníženy popeloviny až o 17%. K tomu je snížena spotřeba paliva o 2,5%. Redukcí počtu otáček vývodového hřídele na 850 ot/min se může snížit spotřeba paliva o dalších 20%.

Potvrzené úspory.

Odborný časopis profi v čísle 11/2015 potvrdil nezávislým polním testem: „Naměřili jsme úsporu paliva cca 0,4 až 1 litr na hektar.“



Rodina žacích strojů.

Rodina žacích strojů výrobní řady DISCO:
DISCO CONTOUR, DISCO 100, DISCO 10.



	DISCO CONTOUR	DISCO 100	DISCO 10
Modely a pracovní záběr	4400: 4,20 m 4000: 3,80 m 3600 / C / RC: 3,40 m 3200 / C / RC: 3,00 m 2800 / C / RC: 2,60 m	360: 3,40 m 320 / C: 3,00 m 280 / C / RC: 2,60 m 240 RC: 2,20 m	32: 3,00 m 28: 2,60 m 24: 2,20 m
Typ	Středové zavěšení	Stranové zavěšení	Stranové zavěšení
Žací lišty	MAX CUT	MAX CUT	MAX CUT
Odlehčení	Odlehčení těžiště (ACTIVE FLOAT)	Odlehčení těžiště (pružinové odlehčení)	Odlehčení těžiště (pružinové odlehčení)
Převravní úhel	120° s tlumením dorazů	105° s tlumením dorazů (95° u stroje s kondicionérem)	95°
Počet otáček vývodového hřídele	1000 (850) ot/min	1000 (850) ot/min	540 (460) ot/min

C = prstové mačkáčské zařízení
RC = válcové mačkáčské zařízení.

Vzadu nesené žací stroje pro maximální nároky.

DISCO CONTOUR se středovým zavěšením



Dokonalá spolehlivost.

Vzadu nesené žací stroje DISCO CONTOUR jsou výkonné a spolehlivé – a je jedno za jakých podmínek.

DISCO CONTOUR

4400	4,20 m
4000	3,80 m
3600 / C / RC	3,40 m
3200 / C / RC	3,00 m
2800 / C / RC	2,60 m

Široké. Kompaktní. Geniální. DISCO 4400.



Geniální efektivita – inteligentní skládání

DISCO 4400 CONTOUR je s pracovní šířkou 4,20 m největší a přitom nejkompaktnější model ve své třídě. Je to první krok k velkoplošné technice. Stejně jako jeho sourozenci ze série CONTOUR je žací ústrojí vybaveno jedinečným systémem vektorového skládání, který umožňuje žací ústrojí při přepravě složit vertikálně až o 120°. Kromě toho se DISCO 4400 CONTOUR otáčí dozadu hydraulickým válcem kombinova-

ným s hydraulickou pojistkou proti najetí na překážku. Současně lze ochrannou plachtu volitelně automaticky sklopit o 180°. To znamená, že lze žací ústrojí bezpečně přepravit na další pole v těžišti traktoru a také ve výšce do 4,0 m. I přes velký pracovní záběr může žací ústrojí díky svým kompaktním rozměrům snadno projet úzkými vjezdy na pole.

Argumenty.

- Žací ústrojí MAX CUT volitelně také s (dvojitými) plazy pro vysoký řez
- Hydropneumatické odlehčení ACTIVE FLOAT
- Nastavitelné čepy dolního táhla, dvojitě uchycení a hydraulické rychlospojky Kennfixx- pro pohodlné připojení
- Hydraulická non-stop pojistka proti najetí na překážku
- Kompaktní přepravní poloha i přes pracovní šířku 4,2 m
- Jasně viditelný ukazatel výšky strniště
- Hydraulické zajištění přepravní polohy (volitelně)
- Hydraulické sklápění ochranných plachet (volitelně)
- Výstražné cedule s osvětlením (volitelně)
- Výkyvný řádkovací kotouč (volitelně)
- Zařízení pro odstavení stroje (volitelně)



Čím lepší vedení žacího stroje – tím čistší řez.

O nejlepší přizpůsobení povrchu půdy se stará vedle tuhé šroubované, otočné konstrukce žací lišty také středové zavěšení v těžišti. To je doplněno o dvě volné osy otáčení žací jednotky příčně ke směru jízdy – zcela nezávisle na traktoru. Nastavitelná odlehčovací pružina na rámu navíc zajišťuje rovnoměrné dosednutí žací jednotky. Výsledkem vzájemného působení těchto komponentů je neporušená travní plocha a vysoká kvalita řezu a také rovnoměrné posečení díky hladkému vedení žací jednotky.



Komfort – box na náhradní nože.

„Komfortní“ verze boxu na nože má oddělené přihrádky na náhradní pravý a levý nůž a také na použité nože. Nože jsou zvenčí dobře viditelné a dobře uchopitelné i v pracovních rukavicích. Box byl navíc navržen tak, aby byly nože optimálně chráněny před vlhkostí.



Jedno žací ústrojí – dva řádky.

Volitelné ukládání do dvou řádků je u DISCO 4400 CONTOUR jedinečné. To je užitečné zejména na mokřem nebo měkkém povrchu, protože zabraňuje přejíždění píce. To je možné díky přídavnému podpůrnému podávání ve střední části žací lišty.



120°- přepravní poloha.

Žací stroj je s pomocí dvojčinného válce s plovoucím pístem sklopen a přitom je před usazením do přepravní polohy jemně zabrzděn. Nakonec je pro přepravu mechanicky nebo volitelně hydraulicky zajištěn. Pro snížení přepravní výšky pod 4,00 m jsou boční ochranné plachty vzadu neseného žacího stroje DISCO 4000 CONTOUR volitelně mechanicky nebo hydraulicky sklopné.

120° přepravní pozice a těžiště nacházející se blízko traktoru zajišťují rovnoměrné zatížení zadní nápravy, což zabraňuje skákání během jízdy. To Vám zajišťuje bezpečnost a obratnost při práci. Nízké průjezdy lze bez problémů projet a řidič má přes zpětné zrcátko volný výhled dozadu.

Pro ještě větší bezpečnost při jízdě po silnici jsou volitelně k dispozici výstražné cedule s osvětlením.



Nejlepší přizpůsobení povrchu půdy – i ve svahu.

Žací jednotky výrobní řady CONTOUR jsou zavěšeny v těžišti. Díky tomu se volně pohybují a mohou se tak přizpůsobit terénu. Nastavitelnou potřebnou výšku ukazují šipky na nosnících. Komfortní hydraulické odlehčení ACTIVE FLOAT, které je nastavitelné během jízdy, není šetrné pouze k povrchu půdy, ale minimalizuje také boční tažné síly ve svahu.



Dobře chráněné.

Všechny vzadu nesené žací stroje DISCO disponují mechanickou pojistkou proti najetí na překážku. Díky sklonu 15° je žací jednotka v případě kolize vychýlena směrem dozadu nahoru. Pro pokračování v jízdě postačí krátké couvnutí.



Solidní konstrukce.

Naše stroje přesvědčí svou tuhou a velmi přehlednou konstrukcí. Se svými masivními konstrukčními prvky jsou žací jednotky vhodné pro dlouhodobé nasazení. Je-li to možné, jsou prvky hydrauliky integrovány do rámu, pro zajištění jejich ochrany.

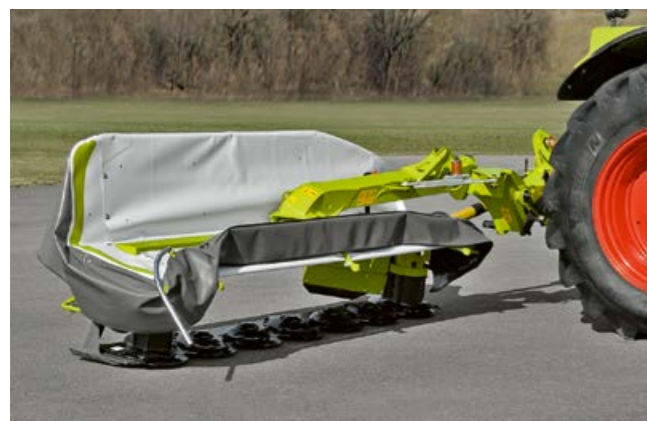


S mačkáčím zařízením.

Vzadu nesené žací stroje DISCO CONTOUR jsou k dostání s pracovním záběrem od 2,60 až po 3,40 m s variantou bez mačkáčeho zařízení nebo s prstovým nebo válcovým mačkáčím zařízením.



Protože konec jedné sklizně znamená začátek další sklizně.



Údržba a čištění.

Směrem nahoru sklopné ochranné plachty umožňují snadný přístup k žací liště a k běžným bodům údržby – ideální například pro výměnu nožů. Kromě toho je do žacího stroje integrován box na nože s náhradními noži, jako je tomu u všech žacích strojů DISCO. Křížové klouby disponují intervalem mazání 250 h – ten snižuje nároky na údržbu.



Pořádek v hale se stroji.

Volitelně je k dostání praktický podstavec s kolečky nebo bez nich. Po práci je možné stroj odstavit v přepravní poloze, která šetří místo. Tam, kde je málo místa, je ideální podstavec s kolečky. Žací stroj tak lze přesunout i bez traktoru.



Vlastnosti DISCO CONTOUR.

- Vzadu nesené žací stroje se středovým zavěšením
- Žací ústrojí MAX CUT volitelně také s (dvojitými) plazy pro vysoký řez
- Hydropneumatické odlehčení ACTIVE FLOAT
- K dostání bez mačkacího ústrojí, s prstovým nebo s válcovým mačkacím ústrojím
- Nastavitelné čepy dolního táhla s dvojitým uchycením
- Hydraulické rychlospojky Kennfixx pro pohodlné připojení
- Ochranná pojistka při najetí na překážku
- Jasně viditelný ukazatel výšky strniště
- 120°- přepravní poloha.
- Hydraulické sklápění ochranných plachet (volitelně DISCO 4000 a 4400)
- Hydraulické zajištění přepravní polohy (volitelně)
- Výstražné cedule s osvětlením (volitelně)
- Výkyvné řádkovací kotouče (volitelně)
- Zařízení pro odstavení stroje (volitelně)

S dlouhou životností a hbitý.

Vzadu nesené žací stroje DISCO výrobní řady 100 s bočním zavěšením zajišťují vysoký plošný výkon při nízké potřebě energie. Zcela robustně zkonstruované nesou stejné vysoce profesionální srdce jako velké stroje – žací lištu MAX CUT.

DISCO výrobní řady 100

360	3,40 m
320 / C	3,00 m
280 C / RC	2,60 m
240 RC	2,20 m





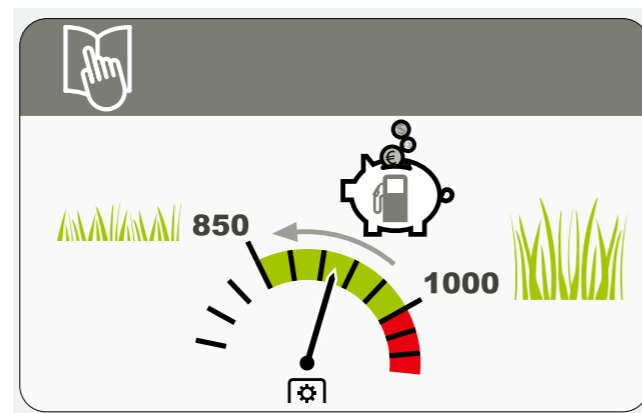
Odlehčení těžiště.

Velká odlehčovací pružina působí uprostřed rámu stroje. Kromě toho prochází silová linie pružiny přesně těžištěm žací jednotky. Účinek je díky vnitřní a vnější podpěře rovnoměrně přenášen na žací lištu. Malá pružina dále převezme odlehčení pohonu žací lišty. Naše jedinečné odlehčení těžiště nyní přináší výhody středového zavěšení také u modelů s bočním zavěšením.

Žací lišta MAX CUT s integrovaným vývodovým hřídelem se sníženými otáčkami.

Žací lišta MAX CUT je vybavena rychlovýměnou nožů a stejně kvalitními díly jako velké modely DISCO a s celoživotní olejovou náplní zajišťuje perfektní sklizeň.

Podle podmínek použití mohou být otáčky sníženy z 1000 na 850 ot/min, čímž se šetří palivo.



Pohon.

Žací ústrojí je poháněno obzvláště bezúdržbovým kloubovým hřídelem. Silný hnací řemen tlumí špičky v zatížení a dá se napínat bez použití nářadí otočným knoflíkem. Odtud se síla přenáší na dvojitou převodovku, která zajišťuje přímý pohon shora do prvního žacího disku a tím zajišťuje optimální tok materiálu.



Mechanická pojistka najetí na překážku.

Při najetí na překážku reaguje pojistka proti přetížení okamžitě a žací jednotka se může vychýlit dozadu. Pro pokračování v jízdě stačí krátký reset. Díky dalšímu třmenu je vnější hrana žacího ústrojí chráněna před poškozením.



Montáž a demontáž

Různé kategorie připojení jsou možné. Pro jednoduché zavěšení je čep levého dolního táhla o něco nižší. O další komfort při používání se stará vedle výkyvného držáku kloubového hřídele také integrovaný prostor pro uložení zásuvky světel a hydraulické hadice. Rychlospojky KENNFIXX® usnadňují také spojení hadic.



105°- přepravní poloha.

Těžiště stroje se posune ještě dále směrem ke středu, což znamená, že zadní kola traktoru jsou zatížena co možná nejrovnoměrněji. Vestavěná dvojitá převodovka poskytuje malou přepravní šířku a volný výhled dozadu. Dvojitý plovoucí hydraulický válec zajišťuje bezpečné odklopení na svahu a tlumení dorazů koncových poloh.



Neomezený přístup.

Obě poloviny ochranných plachet lze pohodlně sklopit směrem nahoru. To poskytuje optimální přístup pro údržbu a čištění. V případě poškození lze každou část ochranné plachty vyměnit samostatně.



Úspora místa.

Pro úsporu místa při odstavení stroje je k dispozici samostatný odstavný držák, žací ústrojí lze odložit přímo na něj – bez dalších podpěr.



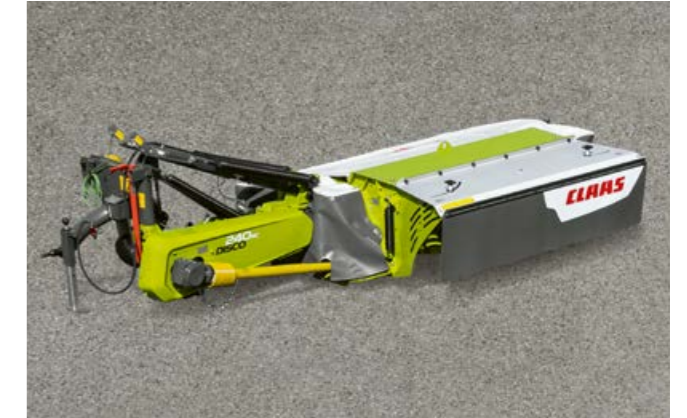
Více pohodlí.

Volitelně je k dispozici mechanický doraz pro otáčení na souvrati, tak je zapotřebí pouze jedno lano pro doraz pro otáčení na souvrati a bezpečnost při přepravě.



Tvarování řádků.

Pro optimální tvar řádku je k dispozici u žacího ústrojí DISCO výrobní řady 100 dodatečný vnější řádkovací kotouč a dle modelu kotouč nebo vnitřní plech.



Nejlepší zpracování – i s menším pracovním záběrem od 2,20 m.

Mačkácká zařízení na modelech výrobní řady DISCO 100 jsou dobře umístěna a samozřejmě vybavena žací lištou MAX CUT. Díky levým čepům uloženým o něco hlouběji jsou rychle zavěšena a s 95° sklápěním ramen jsou bezpečně připravena k použití za traktorem. Doraz pro otáčení na souvrati je sériově integrován pro mačkácká zařízení. I pro tyto modely je možné snížení otáček ve snadnějších podmínkách.

S použitím mačkáckého zařízení se výrazně zkracuje čas zavádění sečeného materiálu. Dle druhu sklizené plodiny nabízíme mačkácká zařízení – prstové nebo válcové.



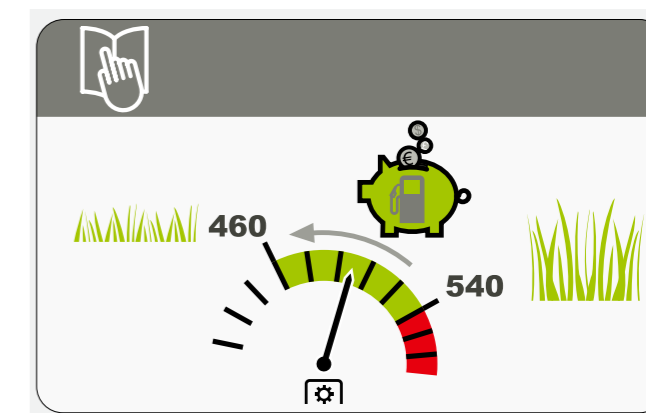
Všechny žací stroje DISCO jsou profesionálové – zcela bez vnitřního plazů.

Všechna žací ústrojí DISCO mají stejné srdce – žací lištu MAX CUT – a to už od pracovní šířky 2,20 m, protože každá louka potřebuje perfektní sečení.

DISCO výrobní řady 10

32	3,00 m
28	2,60 m
24	2,20 m





Pohon.

Žací ústrojí je poháněno zejména bezúdržbovým kloubovým hřídelem. Silný hnací řemen tlumí špičky v zatížení a dá se napínat bez použití nářadí otočným knoflíkem. Odtud se síla přenáší na dvojitou převodovku, která zajišťuje přímý pohon shora do prvního žacího disku – tak není zapotřebí vnitřního plazu a je zajištěn optimální tok materiálu.

Stroj šetřící palivo.

Převod v hnacím ústrojí umožňuje, že je v řídkých porostech snížen počet otáček vývodového hřídele z 540 ot/min na 460 ot/min. Tím je snížena spotřeba paliva při stejné kvalitě sečení.



Žací lišty MAX CUT.

I nejmenší těžší z profesionální techniky CLAAS. Žací lišta MAX CUT od pracovní šířky 2,20 m obsahuje stejné vysoce kvalitní komponenty jako ve velkých žacích strojích – a to s celoživotní olejovou náplní. V závislosti na zemi dodání máte také možnost zvolit, zda s rychlou výměnou nože nebo bez ní.



Odlehčení těžiště.

Velká odlehčovací pružina působí uprostřed rámu stroje. Kromě toho prochází silová linie pružiny přesně těžištěm žací jednotky. Účinek je díky vnitřní a vnější podpěře rovnoměrně přenášen na žací lištu. Malá pružina dále převezme odlehčení pohonu žací lišty. Naše jedinečné odlehčení těžiště nyní přináší výhody středového zavěšení také u modelů s bočním zavěšením.



Svažité terén

Zejména s ohledem na práce na svazích byla konstrukce odlehčena a současně byly některé součásti speciálně vyztuženy. Výrobní řada DISCO 10 je také ideální pro sečení příkopů u silnice a svahů do 45°.



Ochrana proti nárazu.

Při najetí na překážku reaguje pojistka proti přetížení okamžitě a žací jednotka se může vychýlit dozadu. Pro pokračování v jízdě stačí krátký reset. Díky dalšímu třmenu je vnější hrana žacího ústrojí chráněna před poškozením.



Bezpečný při přepravě.

Díky přepravnímu sklopení o 95° se posune těžiště stroje více ke středu, tím jsou zadní kola traktoru stejnoměrněji zatížena. Dvojitá převodovka zajišťuje malou přepravní šířku a volný výhled dozadu.



Montáž a demontáž

Různé kategorie připojení a nastavbový rám Quick-Hitch jsou možné, pro jednoduché zavěšení je levé dolní táhlo o něco níže. O další komfort při používání se stará vedle výkyvného držáku kloubového hřídele také integrovaný prostor pro uložení zásuvky světel a hydraulické hadice.



Bezchybný přístup.

Obě poloviny ochranných plachet lze pohodlně sklopit směrem nahoru. To poskytuje optimální přístup pro údržbu a čištění. V případě poškození lze každou část ochranné plachty vyměnit samostatně.

Přesná následující stopa.

Díky volitelnému usměrňovacímu plechu vzniká mezi neposečeným a posečeným porostem širší stopa. Následující záběr tak může být veden přesně, aniž by došlo ke znečištění krmiva.



Více pohodlí.

K dispozici je také volitelný hydraulický doraz pro otáčení na souvrati pro ještě větší pohodlí. Pro úsporu místa při odstavení stroje je k dispozici samostatný odstavný držák, žací ústrojí lze odložit přímo na něj – bez dalších podpěr.



Možnosti žací lišty.

Na obzvláště písčítých nebo kamenitých půdách prodlužují dodatečné opotřebitelné plazy životnost žací lišty. Chcete-li

vyšší, resp. ještě vyšší sečení, nabízíme Vám plazy pro výšku strniště 30 mm resp. 60 mm.



Vždy o krok napřed.
Rodina čelně nesených žacích strojů.



	DISCO MOVE	DISCO PROFIL	DISCO 3150 F
Modely a pracovní záběr	3600 FRC / FC / F: 3,40 m 3200 FRC / FC / F: 3,00 m	3600 FRC / FC / F: 3,40 m 3200 FRC / FC / F: 3,00 m	3150 F: 3,00 m
Žací lišty	MAX CUT	MAX CUT	MAX CUT
Připojení	Spojovací trojúhelník a přímé zavěšení	Spojovací trojúhelník	Spojovací trojúhelník
Odlehčení	ACTIVE FLOAT je integrován v konstrukci	Pružinové odlehčení; volitelné ACTIVE FLOAT	Pružinové odlehčení; volitelné ACTIVE FLOAT
Typ	Kompaktní a přehledný	Štíhlý a přehledný	Krátký a blízko traktoru
Osa otáčení	Otočné body pro příčné a podélné výkyvy; integrovaná kinematika pro vertikální pohyb nezávisle na poloze spodních táhel hydrauliky traktoru	Otočné body pro příčné a podélné výkyvy (vertikální přes dolní táhlo traktoru)	Otočný bod s příčným výkyvem (vertikální přes dolní táhlo traktoru)

F = přední

C = prstové mačkácí zařízení

RC = válcové mačkácí zařízení.

Přizpůsobivý umělec. DISCO MOVE.

Flexibilní. Dynamické. Spolehlivé.

Rychleji sklízet při vyšších rychlostech. Lepší kvalita krmiva díky optimálnímu přizpůsobení povrchu půdy. Cíl: pokud možno získat co nejvíce energie ze základního krmiva. Díky možnosti pohybovat se vertikálně 1000 mm se DISCO MOVE může rychle a dobře přizpůsobit nerovnému terénu díky přednímu hydraulickému zavěšení traktoru i při vysoké rychlosti a zajišťuje tak co nejčistší plodinu – DISCO MOVE je Váš partner pro maximální flexibilitu. Žací lišta MAX CUT zajišťuje nejlepší řez.

DISCO MOVE	
3600 F / FC / FRC	3,40 m
3200 F / FC / FRC	3,00 m



DISCO MOVE. Více pohybu.



Nejlepší kopírování povrchu půdy – nezávisle na zvedacím zařízení traktoru.

DISCO MOVE se pohybuje jak horizontálně, tak vertikálně nezávisle na spodních táhlech zvedacího zařízení traktoru a přebírá tak nezávisle zdvih žacího stroje. Bod otáčení na úrovni země pro malé nerovnosti povrchu půdy a kinematika MOVE pro velké nerovnosti povrchu půdy se starají o ideální přizpůsobení povrchu půdy – díky jedinečné možnosti pohybovat se vertikálně 1000 mm. Během jízdy nastavitelné hydropneumatické odlehčení ACTIVE FLOAT je integrováno sériově do konstrukce.



Multifunkční konstrukce připojení.

Jedinečná konstrukce připojování k traktoru garantuje rychlé a snadné zavěšení žacího stroje. Připojení je možné buď díky zvedacímu zařízení traktoru nebo přes upínací trojúhelník. Pro zavěšení a odpojení nejsou nutné žádné další parkovací podpěry. Zákazník může podle výbavy traktoru správně zvolit stranu pro namontování hydraulických hadic se sériově dodávanými zásuvnými koncovkami Kennfixx a manometrem.



ACTIVE FLOAT sériově.

Jedinečná konstrukce se samostatnými hydraulickými okruhy pro zvedání a vyklápění umožňuje optimální přizpůsobení válců funkcím. Žací jednotka je odlehčena rovnoměrně díky hydraulickému systému odlehčení po celém rozsahu pohybu. Nastavení je díky vlastnímu hydraulickému okruhu kdykoliv i během jízdy přizpůsobitelné. To umožňuje rychlou a snadnou reakci na měnící se podmínky.



Čelně a vzadu nesené žací stroje jsou současně ovladatelné.

DISCO MOVE je vynikající partner pro širokozáběrové žací ústrojí DISCO. V závislosti na této výbavě může být čelní žací ústrojí ovládané přímo přes hydrauliku širokozáběrového žacího ústrojí. Vedle dalších funkcí, které zlepšují kvalitu práce, usnadňují i automatizované procesy práce obsluhy.



Vše pod kontrolou.

Volitelná dvojitá zrcátka na stojanu žacího ústrojí zvyšují bezpečnost na špatně přehledných křižovatkách. Kompaktní design konstrukce Vám nabízí volný výhled dopředu.

Správné rozhodnutí.

Čelně nesené žací stroje PROFIL jsou nepřekonatelné. V kombinaci se vzadu neseným nebo širokozáběrovým žacím strojem vzniká skutečný tým snů. Samostatně však také přinášejí dokonalé výsledky. Patentovaná kinematika PROFIL zaručuje perfektní přizpůsobení povrchu půdy – a je jedno na jakém terénu.

DISCO PROFIL

3600 F / FC / FRC

3,40 m

3200 F / FC / FRC

3,00 m



DISCO PROFIL.

Pro rychlé přizpůsobení k povrchu půdy.

**PROFIL. Trojrozměrné kopírování terénu.**

Kinematika PROFIL umožňuje trojrozměrné kopírování povrchu půdy žací strojem, nezávisle na pohybu traktoru. Žací stroj je zavěšen na výkyném bloku a dokonale se tak přizpůsobí obrysům terénu příčně ke směru jízdy. Díky taženému zavěšení žací lišty a bodu kyvného zavěšení, který se nachází blízko země, je zajištěno podélné přizpůsobení. Dokonalé kopírování terénu zabraňuje vnikání do půdy a šetří tak travní drn. Díky tomu je navíc možné sekat při vyšší rychlosti. Výsledkem je rovnoměrné posečení.

Sklopné ochranné plachty.

S pomocí sklopných ochranných plachet redukuje přepravní šířku na 3,00 m, příp. 3,40 m. Volitelně mohou být ochranné plachty sklopné hydraulicky. Pro tuto možnost je potřeba dvojitý rozvaděč.

Údržba a čištění.

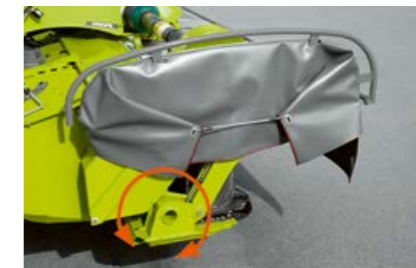
Směrem nahoru sklopné ochranné plachty umožňují snadný přístup k žací liště a k běžným bodům údržby – ideální například pro výměnu nožů. Kromě toho je do žacího stroje integrován box na nože s náhradními noži, jako je tomu u všech žacích strojů DISCO. Kloubové hřídele disponují intervalem mazání 250 h – ten snižuje nároky na údržbu.

**Argumenty.**

- Žací lišta MAX CUT pro nejvyšší kvalitu řezu
- Volitelně hydropneumatické odlehčení žacího stroje ACTIVE FLOAT.
- Volitelně k dostání bez mačkacího ústrojí, s prstovým nebo s válcovým mačkacím ústrojím
- Volitelně sklopné výstražné cedule s osvětlením pro bezpečnou přepravu



Přizpůsobení příčně ke směru jízdy díky volně se pohybujícímu zavěšení.



Díky nízko položenému kyvnému zavěšení kopíruje DISCO PROFIL povrch terénu nezávisle na traktoru.



Díky kompaktnímu zavěšení v předních ramenech disponuje žací stroj na souvrati velkou světlou výškou.

Spolehlivý v provozu.

Tento model žacího stroje zazáří nepřekonatelným poměrem mezi cenou a výkonem. Díky žací liště MAX CUT je čelně nesený žací stroj DISCO dobře vybaven.

DISCO kompaktní konstrukce
3150 F

3,00 m



DISCO 3150 F. Kompakt na cestách.

DISCO 3150 F



Hbitý čelně nesený žací stroj s profesionální technikou.

Také model DISCO 3150 F je vybaven profesionální technikou MAX CUT. Tunelový efekt zajišťuje minimální obsah popelovin v krmivu. To je rozhodující pro nejlepší kvalitu krmiva. Ke standardnímu vybavení patří řádkovací kotouč a shazovací buben. Díky tomu je materiál ukládán do jednoho čistého řádku.

DISCO 3150 F může být odlehčeno volitelně pomocí nastavitelného pružinového odlehčení nebo pomocí ACTIVE FLOAT.

Blízko traktoru.

"Krátké" připojení blízko traktoru zaručuje ideální přizpůsobení povrchu půdy a tím také perfektní posečení.

Díky zvláštní konstrukci je DISCO 3150 F ideální pro využití s menšími traktory a se speciálními traktory.

Bezchybný.

Ulrich Hasler z oblasti Allgäu v Německu je se svým žacím strojem DISCO 3150 F spokojený: „Kvalita řezu je velmi dobrá. Kompaktní konstrukce je ideální pro kopcovitý terén v regionu. Žací ústrojí je lehké a při jízdě ze svahu je stabilní a přizpůsobuje se čistě konturám terénu.“ Z důvodu různorodosti ploch seče Ulrich Hasler některé pouze jednou do roka. Oproti tomu jiné až pětkrát za rok. Z toho důvodu se musí technika přizpůsobit různým podmínkám. „Ne každý žací stroj zvládne sekat nízký porost při vysokých rychlostech, ale DISCO 3150 F to zvládá bez problému.“



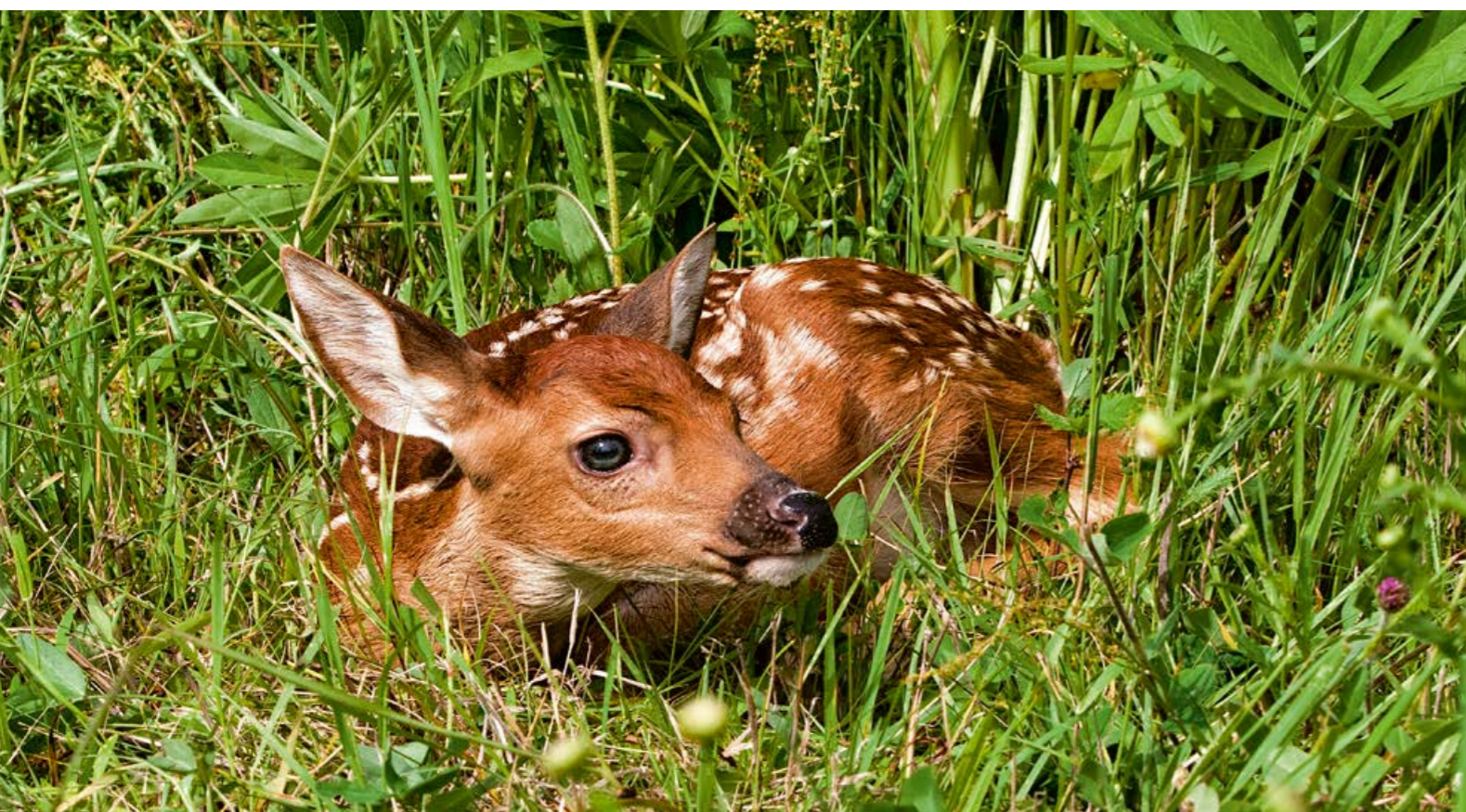
Inteligentní příčná pohyblivost.

Šikmá osa otáčení umožňuje dokonalé přizpůsobení k povrchu půdy. Tak je chráněn travní drn a sklizený materiál zůstává čistý.

Tuhá konstrukce.

DISCO 3150 F přesvědčí osvědčenou kvalitou CLAAS. Všechny prvky mají stejné standardy kvality a materiálové vlastnosti jako čelně nesené žací stroje výrobní řady MOVE a PROFIL.

Ochrana zvěře. Co pro to můžeme udělat?



Každý rok na jaře.

Při prvním sečení v dubnu až červnu je zvěř zvláště ohrožena: Přirozený instinkt např. kolouchů vede k tomu, že se v případě nebezpečí nebo hluku ukrývají, nebo se přikrčí. Tak se může stát, že může být zvěř přehlédnuta a zachycena žacími ústro-

jím. Abychom mohli aktivně chránit divokou zvěř, ale také na základě ohrožení užitkových zvířat botulismem a psychickým zatížením řidiče, existuje několik možností pro zemědělce a dodavatele.



CLAAS se zapojuje.

Ve spolupráci se zemědělci, vědci a lovci se CLAAS zabýval inovativními a praktickými řešeními, díky kterým by bylo možné zvěř ještě přesněji vysledovat. S pomocí infračervených kamer byly plochy ze vzduchu prohledány a zvěř byla na základě tepelného sálání vysledována spolehlivě také ve vysoké trávě.

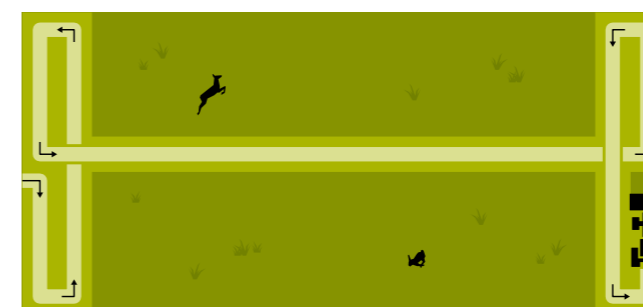
Akustické a vizuální signály.

Komerčně dostupná řešení pro ochranu zvěře by měla být použita večer před sečením. Patří sem např. akustické nebo vizuální signály.

Hledat společně.

Velmi slibné, ale také velmi časově a personálně nákladné, je prohledání louky předem.

Žací strategie.



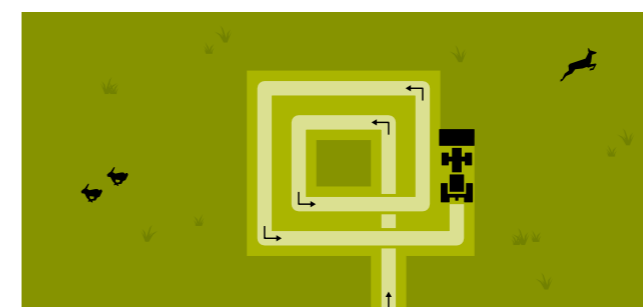
Sekání v předvečer.

V předvečer posekejte už malou část plochy, která má být sečena. Tím se změní zázemí a samice odvedou mláďata do bezpečí.



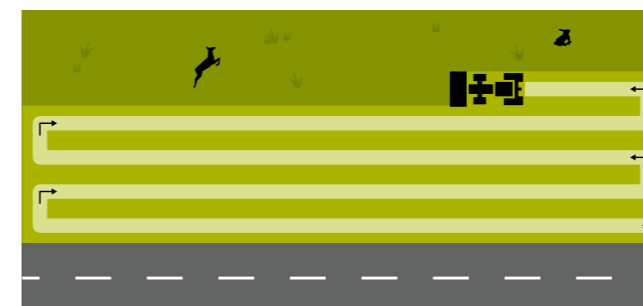
Nejdřív souvrat.

U dlouhých pozemků nejdříve posekejte souvrat. Pak posekejte dlouhé strany od středu směrem ven. Tak může zvěř utéct pryč.



Zevnitř ven.

Při sekání z vnitřní strany ven dáte zvěři šanci utéct.




Ze silnice pryč.

Pole u silnice: nejdříve posekejte pole vedle silnice. Pak pokračujte směrem od silnice, aby zvěř neutíkala na silnici.

Aby vše běželo tak, jak má. Servis a náhradní díly CLAAS.

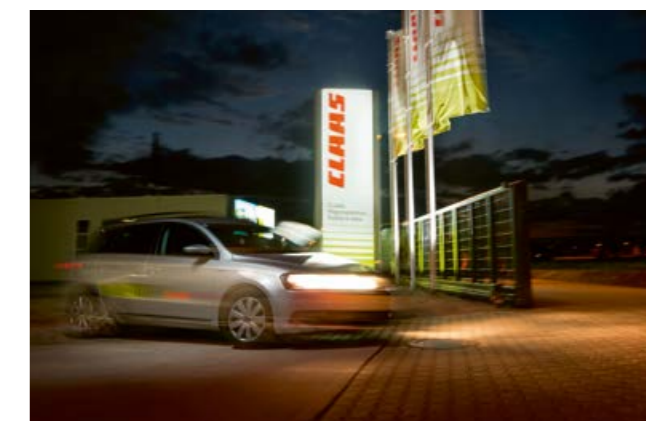


CLAAS Service & Parts
je zde pro Vás 24/7.
service.claas.com



Scan me.

Nabídka produktů od CLAAS Service & Parts se může lišit v závislosti na legislativě země.



Přizpůsoben speciálně Vašemu stroji.

Přesně sedící náhradní díly, vysoce kvalitní provozní prostředky a užitečné příslušenství. Využijte naši rozsáhlou produktovou nabídku a dostanete přesné řešení, které Váš stroj potřebuje pro 100% provozní bezpečnost.

Pro Vaši farmu: CLAAS FARM PARTS.

CLAAS FARM PARTS Vám nabízí jeden z nejrozsáhlejších programů náhradních dílů napříč všemi značkami pro jakékoliv zemědělské využití ve Vašem podniku.

Celosvětové zásobování.

Logistické centrum CLAAS Parts ve městě Hamm v Německu disponuje více než 200 000 různých položek náhradních dílů na ploše více než 183 000 m². Jako centrální sklad náhradních dílů dodává veškeré originální díly ORIGINAL rychle a spolehlivě do celého světa.

Smluvní partneři CLAAS pro Vaši lokalitu.

Je jedno, kde jste – vždy Vám poskytneme potřebné služby a kontakty. Zcela ve Vaší blízkosti. Vaši partneři CLAAS jsou Vám a Vašemu stroji k dispozici 24 hodin denně. Se znalostmi, zkušenostmi, vášní a nejlepším technickým vybavením. Aby vše běželo tak, jak má.

Protože čistá sklizeň pro Vás znamená spokojenost zákazníka pro nás.

Červená barva pro perfektní výsledek sečení

Technické vylepšení žacího stroje DISCO je patrné nejen v detailech. Mnoho praktických pomůcek Vám pomůže optimálně nastavit stroj. Díky červené barvě jsou snadno rozpoznatelné. Také montážní páka pro rychlou výměnu nože je červená, takže je nepřehlédnutelná, pokud jste ji odložili na louce.

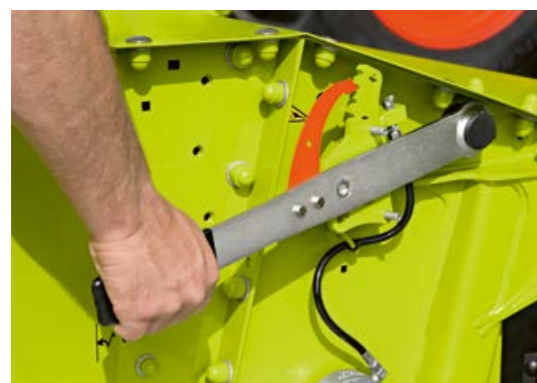
Od sezóny 2022 budou všechny žací lišty MAX CUT barevně označeny, abyste na první pohled viděli, které žací disky se točí proti směru hodinových ručiček. Kromě červených krytů na příslušných žacích discích jsou červeně označeny také k nim patřící nože. Jasné označení šetří drahocenný čas a zabraňuje chybám – pro dokonalou sklizeň.



Doleva rotující žací disk a odpovídající nože jsou vždy označeny červeně.



Náhradní nože jsou uloženy ve schránce izolované proti vlhkosti na stroji, což usnadňuje jejich výměnu přímo na poli. Nože lze snadno a rychle vyměnit pomocí montážní páky dodávané se strojem.



Intenzita mačkacího ústrojí



1 nastavení pracovní výšky, 2 manometr ACTIVE FLOAT



Nastavení výšky strniště



Nastavení výšky strniště

	DISCO¹	3600 FRC MOVE	3600 FC MOVE	3600 F MOVE	3200 FRC MOVE	3200 FC MOVE	3200 F MOVE	3600 FRC PROFIL	3600 FC PROFIL	3600 F PROFIL	3200 FRC PROFIL	3200 FC PROFIL	3200 F PROFIL	3150 F	4400 CONTOUR	4000 CONTOUR	3600 RC CONTOUR	3600 / 3600 C CONTOUR	3200 RC CONTOUR	3200 / 3200 C CONTOUR	2800 RC CONTOUR	2800 / 2800 C CONTOUR	360	320 C	320	280 RC	280 C	240 RC	32	28	24
Čelně nesené žací stroje														Středově zavěšené vzadu nesené žací stroje CONTOUR								Vzadu nesené žací stroje s bočním zavěšením řady 100						Vzadu nesené žací stroje s bočním zavěšením řady 10			
Žací ústrojí																															
Pracovní záběr	m	3,40	3,40	3,40	3,00	3,00	3,00	3,00	3,40	3,40	3,00	3,00	3,00	3,00	4,20	3,80	3,40	3,40	3,00	3,00	2,60	2,60	3,40	3,00	3,00	2,60	2,60	2,20	3,00	2,60	2,20
Přepravní šířka	m	3,40	3,40	3,40	3,00	3,00	3,00	3,40	3,40	3,40	3,00	3,00	3,00	3,00	–	–	–	–	–	–	–	–	–	–	–	–	–	–	–	–	–
Výška stroje v přepravní poloze	m	–	–	–	–	–	–	–	–	–	–	–	–	–	3,90	3,90	3,57	3,57	3,19	3,19	2,86	2,86	3,80	3,50	3,40	3,10	3,10	2,70	3,50	3,10	2,70
Úhel sklopení do přepravní polohy	°	–	–	–	–	–	–	–	–	–	–	–	–	–	120	120	120	120	120	120	120	120	105	95	105	95	95	95	95	95	95
Hmotnost (v závislosti na mačkacím zařízení)	cca kg	1420	1390	1060	1250	1220	970	1150	1120	830	1000	970	740	685	1160	1040	1300	950 / 1280	1180	870 / 1150	1070	810 / 1050	850	1130	800	1060	1040	980	750	700	650
Žací lišta MAX CUT²		●	●	●	●	●	●	●	●	●	●	●	●	●	●	●	●	●	●	●	●	●	●	●	●	●	●	●	●	●	●
Disky (každý disk po 2 nožích)		8	8	8	7	7	7	8	8	8	7	7	7	7	10	9	8	8	7	7	6	6	8	7	7	6	6	5	7	6	5
Rychlá výměna nožů		●	●	●	●	●	●	●	●	●	●	●	●	●	●	●	●	●	●	●	●	●	●	●	●	●	●	●	○	○	○
Počet otáček mačkacího zařízení	ot / min	950	900/770	–	950	900/770	–	950	900/770	–	950	900/770	–	–	–	–	940	–/910	940	–/910	940	–/910	–	900	–	900	900	900	–	–	–
Pružinové odlehčení		–	–	–	–	–	●	●	●	●	●	●	●	●	–	–	–	–	–	–	–	–	●	●	●	●	●	●	●	●	●
Odlehčení ACTIVE FLOAT		●³	●³	●³	●³	●³	○³	○³	○³	○³	○³	○³	○³	○³	●	–	●	●	●	●	●	●	–	–	–	–	–	–	–	–	–
Požadavky na traktor																															
Typ připojení		II	II	II	II	II	II	II	II	II	II	II	II	II	III	III	III	II / III	III	II / III	II	II	II	II	II	II	II	II	II / Quic-khitch	II / Quic-khitch	II / Quic-khitch
Počet otáček vývodového hřídele	ot / min	1000 (850)	1000 (850)	1000 (850)	1000 (850)	1000 (850)	1000 (850)	1000 (850)	1000 (850)	1000 (850)	1000 (850)	1000 (850)	1000 (850)	1000 (850)	1000 (850)	1000 (850)	1000 (850)	1000 (850)	1000 (850)	1000 (850)	1000 (850)	1000 (850)	1000 (850)	1000 (850)	1000 (850)	540 (460)	540 (460)	540 (460)	540 (460)	540 (460)	540 (460)
Rozvaděče hydrauliky		1 × jednoč. (+1 × dvojjč.⁴ + 1 × jednoč.³)					(1 × dvojjč.⁴ + 1 × jednoč.³)					1 × dvojjč.⁵ (+1 × jednoč.³)					1 × dvojjč.⁵	1 × dvojjč.⁵ (+1 × jednoč.³)					1 × dvojjč.⁵	1 × dvojjč.⁵ (+1 × jednoč.³)							
		1 × jednoč. (+1 × dvojjč.⁴ + 1 × jednoč.³)					(1 × dvojjč.⁴ + 1 × jednoč.³)					1 × dvojjč.⁵ (+1 × jednoč.³)					1 × dvojjč.⁵	1 × dvojjč.⁵ (+1 × jednoč.³)					1 × dvojjč.⁵	1 × dvojjč.⁵ (+1 × jednoč.³)							
Výbava																															
Boční ochranné plachty hydraul. sklopné		○⁴	○⁴	○⁴	○⁴	○⁴	○⁴	○⁴	○⁴	○⁴	○⁴	○⁴	○⁴	–	○	○	–	–	–	–	–	–	–	–	–	–	–	–	–	–	–
Rozhazování do velké šířky		–	○	–	–	○	–	–	○	–	–	○	–	–	–	–	–	–/○	–	–/○	–	–/○	–	○	–	–	○	–	–	–	–
Přestavitelné usměrňovací plechy		●	●	–	●	●	–	●	●	–	●	●	–	–	–	–	●	–/●	●	–/●	●	–/●	–	●	–	●	●	●	–	–	–
Vnější řádkovací kotouč		–	–	● (2 x)	–	–	● (1 x)	–	–	● (2 x)	–	–	● (1 x)	● (1 x)	○	○	–	○/–	–	○/–	–	○/–	○	–	○	–	–	–	○⁷	○⁷	○⁷
Plazy pro vysoký řez (+ 30 mm)		○	○	○	○	○	○	○	○	○	○	○	○	○	○	○	○	○	○	○	○	○	○	○	○	○	○	○	○	○	○
Dvojitě plazy pro vysoký řez (+ 60 mm)		○	○	○	○	○	○	○	○	○	○	○	○	–	○	○	○	○	○	○	○	○	○	○	○	○	○	○	○	○	○
Opotřebitelné plazy		○	○	○	○	○	○	○	○	○	○	○	○	○	○	○	○	○	○	○	○	○	○	○	○	○	○	○	○	○	○
Opotřebitelné plazy (+ 15 mm)		○	○	○	○	○	○	○	○	○	○	○	○	○	–	–	–	–	–	–	–	–	–	–	–	–	–	–	–	–	–
Ochrana žací lišty (při intenzivním využití)		○	○	○	○	○	○	○	○	○	○	○	○	○	○	–	○	–/○	○	–/○	○	–/○	–	–	–	–	–	–	–	–	–
Výstražné tabule s osvětlením		○⁶	○⁶	○⁶	○⁶	○⁶	○⁶	○⁶	○⁶	○⁶	○⁶	○⁶	○⁶	○	○	○	○	○	○	○	○	○	○	○	○	○	○	○	○	○	○
Dvojitá zrcátka		○	○	○	○	○	○	○	○	○	○	○	○	○	–	–	–	–	–	–	–	–	–	–	–	–	–	–	–	–	–
Hydraul. zajištění přepravní polohy		–	–	–	–	–	–	–	–	–	–	–	–	–	○	○	○	○	○	○	○	○	–	–	–	–	–	–	–	–	–
Mechanická pojistka při njetí na překážku		–	–	–	–	–	–	–	–	–	–	–	–	–	●⁹	●	●	●	●	●	●	●	●	●	●	●	●	●	●	●	●
Zařízení pro odstavení stroje		–	–	–	–	–	–	–	–	–	–	–	–	–	○	○	○	○	○	○	○	○	○	○	○	○	○	○	○	○	○
Doraz pro otáčení na souvrti		–	–	–	–	–	–	–	–	–	–	–	–	–	●	●	●	●	●	●	●	●	○	●	○	●	●	●	○⁸	○⁸	○⁸

¹ C = prstové mačkací zařízení, RC = válcové mačkací zařízení, F = přední, T = tažené, bez přídavku = bez mačkacího ústrojí

² Standardní výška střiště 40 mm (plynule nastavitelná, 30–70 mm)

³ 1 × jednoč. rozvaděč je vyžadován k nastavení tlaku ACTIVE FLOAT

⁴ 1 × dvojjč. rozvaděč je vyžadován pro hydraulické sklápění ochranných plachet

⁵ S plovoucí polohou

⁶ Sklopný dč. = dvojjč. jč. = jednoč.

⁷ Usměrňovací plech u těchto modelů

⁸ U těchto modelů hydraulicky

⁹ Průběh otáčení a sklápění ochranných plachet v kombinaci s hydraulickou Non-Stop-ochrannou pojistkou při njetí na překážku

Firma CLAAS se nepřetržitě snaží přizpůsobovat veškeré své výrobky požadavkům praxe a proto si vyhrazuje právo na provádění změn. Údaje a zobrazení jsou jen přibližné a mohou obsahovat také díly, které nejsou součástí sériového vybavení. Tento prospekt byl vytištěn pro celosvětové využití. Řídte se prosím ceníkem technického vybavení Vašeho stálého prodejce výrobků firmy CLAAS. Pro účely pořízení fotografií byla část ochranného zařízení demontována. Toto bylo provedeno pouze pro objasnění funkcí. Aby bylo zabráněno vzniku nebezpečí, v žádném případě se to nesmí provádět svévolně. Dodržujte příslušná ustanovení v návodu k použití.

Růst společně.

Při všech našich činnostech jste Vy, naši zákazníci, vždy středem našeho zájmu. Známe Vaše každodenní požadavky a spolupracujeme s Vámi na vývoji zemědělských strojů, které Vám pomáhají vést Váš podnik úspěšně a intenzivně. Naše digitální řešení zjednodušují složité procesy a usnadňují Vaši práci. Chceme Vám umožnit být nejlepší ve svém oboru.



AGRALL zemědělská technika a.s.
Bantice 79
CZ - 671 61 Prosiměřice
Tel.: 515 200 800
www.agrall.cz
e-mail: info@agrall.cz

AGRALL s.r.o.
Hlavná 504
SK - 946 54 Bajč
Tel./fax: 917 300 132
www.agrall.sk
e-mail: info@agrall.sk

 **AGRALL**
zemědělská technika