




Tracteurs

**AXOS**

**3.120 | 3.110 | 3.105 | 3.95**

**CLAAS** | | | | |



**Challenge accepté.**  
Quelle que soit l'ampleur de  
la tâche : avec les tracteurs  
CLAAS, nous sommes prêts.

Chaque jour apporte son lot de défis sur l'exploitation. Les tracteurs CLAAS sont nos meilleurs alliés pour nous aider dans chacune de nos tâches. Les rendements augmentent rapidement, les tâches exigeantes sont faciles et confortables à réaliser, les systèmes d'assistance au conducteur exploitent pleinement le potentiel de ces tracteurs toujours opérationnels quand nous sommes prêts.

[tractors.claas.com](https://tractors.claas.com)



Un tracteur  
aussi flexible que moi ?  
Challenge accepté.  
Avec le nouvel AXOS 3.

En savoir plus :  
[axos3.claas.com](https://axos3.claas.com)

Chaque exploitation familiale est unique. Généralement, plusieurs générations s'y côtoient et travaillent ensemble. Certaines qualités y sont essentielles, comme la puissance et la polyvalence, le confort, la convivialité et la fiabilité. Le nouvel AXOS 3 de CLAAS les offre toutes, ainsi que toute la flexibilité requise.



▲ Hauteur hors tout minimale de 2,5 m pour un accès aisé à tous les bâtiments  
Page 10



▲ Fonction Park Lock électrique pour plus de confort  
Page 19



▲ Ouverture de porte à 180° pour un accès aisé à la cabine  
Page 16



▲ Visibilité panoramique à 360° sur toute la zone de travail  
Page 18



▲ Moteurs éprouvés jusqu'à 120 ch avec d'importantes réserves de puissance  
Page 8



▼ Capacité de relevage arrière maxi. de 5,3 t pour les outils lourds  
Page 12



▲ Commande électronique E-PILOT S pour les travaux au chargeur  
Page 14



▼ Plus de balles par jour avec jusqu'à 90 l/min de débit hydraulique  
Page 12



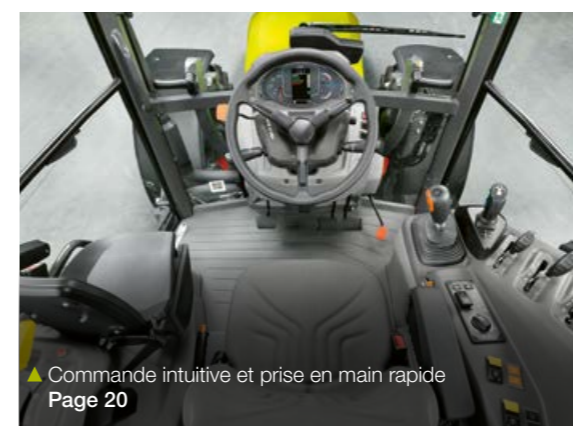
▲ Accessibilité optimale pour une maintenance quotidienne rapide  
Page 24



▲ Intervalle de maintenance de 600 h pour des temps d'arrêt réduits  
Page 24



▲ SMART STOP pour un arrêt confortable du tracteur  
Page 22



▲ Commande intuitive et prise en main rapide  
Page 20

### Puissance et polyvalence.

Un tracteur qui peut tout faire : dans les exploitations, les champs et sur la route, l'AXOS 3 est un allié de choix. Avec son moteur puissant, sa faible hauteur hors tout et son chargeur frontal CLAAS bien conçu, il relève tous les défis.

### Confort de conduite.

L'AXOS 3 offre une visibilité panoramique optimale, une faible hauteur hors tout et une ouverture des portes vers l'avant à 180°. Il est le seul tracteur compact de sa catégorie avec une fonction Park Lock électrique.

### Simplicité de prise en main.

Les systèmes d'assistance au conducteur intelligents et le concept de commande intuitif CLAAS assurent la facilité d'utilisation de l'AXOS 3. Avec la direction dynamique, le SMART STOP et la commande E-PILOT S, le travail est toujours efficace, quelle que soit l'application.

### Fiabilité toute l'année.

Longs intervalles de maintenance, service après-vente rapide, livraison dans les délais des pièces de rechange et protection complète MAXI CARE : les exploitations apprécient non seulement la fiabilité de l'AXOS 3, mais aussi sa maintenance sur mesure.

### Sommaire

#### Puissance et polyvalence

Moteur, transmission	8
Architecture, charge utile	10
Relevage arrière, hydraulique, prise de force	12
Relevage avant, chargeur frontal	14

#### Confort

Cabine, portes	16
Phares à LED, fonction Park Lock, toit ouvrant vitré	18

#### Convivialité

Console de commande, tableau de bord	20
SMART STOP, E-PILOT S, direction dynamique, automatisme de prise de force	22

#### Fiabilité

Maintenance, service après-vente	24
Caractéristiques techniques	26

# Performances maximales pour toutes les applications.

L'AXOS 3 impressionne par sa puissance et sa polyvalence, idéale pour répondre aux besoins des exploitations familiales. Compact, maniable et doté d'un moteur puissant, ce véritable multitalent révèle tout son potentiel tant sur l'exploitation que sur les parcelles. Puissant dans les champs et compact dans l'étable, il vous offre les performances nécessaires pour toutes les tâches quotidiennes. Cerise sur le gâteau, le confort de conduite et le passage des rapports sont les mêmes que sur une voiture.

Inverseur sous charge REVERSHIFT pour plus d'agilité en fourrière.

Doubleur sous charge TWINSHIFT pour une puissance de traction accrue par simple pression sur un bouton.



« Champ, route, exploitation, étable : l'AXOS 3 est partout ! »

Laura

▲ **Puissance élevée. Consommation maîtrisée.**

- Puissants moteurs 4 cylindres de 3,6 l de cylindrée
- Grande sobriété et réserves de puissance importantes
- 160 l de carburant et 10 l d'urée pour les longues journées de travail
- Homologation pour l'utilisation du carburant synthétique HVO
- Transmission parfaitement étagée avec REVERSHIFT et TWINSHIFT

**Puissance à la carte.**

L'AXOS 3 est animé par un puissant moteur à 4 cylindres de 3,6 l de cylindrée. Il assure une grande souplesse de conduite pour un confort remarquable en cabine. Avec une puissance maximale de 120 ch, le tracteur est également paré pour les applications intensives. Les puissants moteurs avec turbocompresseur offrent d'importantes réserves de puissance. Ils ont déjà fait leurs preuves dans d'autres tracteurs compacts CLAAS avec une nervosité et une sobriété très appréciées.

**Sobriété environnementale.**

L'AXOS 3 est compatible avec le carburant synthétique HVO. Il en consomme autant que du carburant fossile, mais les émissions polluantes et de CO<sub>2</sub> sont inférieures avec le HVO, puisqu'il est exempt de différents polluants de type aromatiques ou composés sulfurés.

**Passage des rapports aussi confortable que sur une voiture.**

La transmission de l'AXOS 3 est bien étagée. 24 rapports avant et 12 rapports arrière vous sont proposés, dont 11 rapports dans la plage de travail principale entre 5 et 15 km/h. La commande de la transmission est intuitive et le confort de conduite rapidement au rendez-vous.

Dans les champs, l'inverseur sous charge REVERSHIFT sur le volant permet des manœuvres confortables et plus d'agilité en fourrière. Le doubleur sous charge TWINSHIFT accroît la puissance de traction par simple pression sur un bouton.

Sur la route, le passage des rapports s'effectue confortablement avec un bouton du levier de commande qui gère pour vous l'embrayage. L'AXOS 3 atteint sa vitesse maximale de 40 km/h dès 1 750 tr/min, ce qui économise du carburant et réduit le bruit.



▲ Grâce à son capot moteur élargi et à sa conception compacte, le tracteur séduit par sa maniabilité et son excellente visibilité.



« Avec le REVERSHIFT et le TWINSHIFT, je gagne du temps sur la parcelle. »

Antonin



▼ Avec une vitesse maximale de 40 km/h atteinte dès un régime moteur de 1 750 tr/min, l'AXOS 3 est moins gourmand et plus silencieux.

# Puissant dans les champs, compact dans l'étable.



## Design intelligent pour une flexibilité maximale.

- Hauteur hors tout minimale de 2,5 m, idéale pour les bâtiments à plafond bas
- Répartition optimale des masses pour une grande stabilité sur la route et dans le champ
- Protection des sols grâce aux roues de 38 pouces
- Garde au sol élevée pour la récolte fourragère et l'épandage phytosanitaire

Avec sa hauteur hors tout minimale de 2,5 m, l'AXOS 3 se faufile partout, même dans les vieux bâtiments. La conception compacte du tracteur évite les coûts de modification des bâtiments existants sur l'exploitation, puisque l'AXOS 3 s'adapte à ses spécificités. Une flexibilité bien appréciable.



« Dans les exploitations familiales, les portes des bâtiments anciens ou des poulaillers sont souvent très basses. Heureusement, rien n'arrête l'AXOS 3. »

Laura



## Respect des sols et performances de traction supérieures.

Les pneumatiques arrière de 38 pouces de l'AXOS 3 évitent le tassement des sols lors des travaux de traction avec des outils lourds. Grâce au diamètre important des pneumatiques, un plus grand nombre de crampons sont en prise directe avec le sol et le poids du tracteur est réparti sur une plus grande surface. Cela permet de réduire la consommation de carburant et de protéger le sol, pour de meilleurs rendements.



## Conception compacte.

Grâce à un centre de gravité bas, à un empattement long et à une répartition optimale des masses, l'AXOS 3 assure efficacité et sécurité, qu'il soit lesté à l'avant ou à l'arrière. Un lestage supplémentaire n'est pas nécessaire, les quatre roues transmettent parfaitement la puissance au sol.

Pour les travaux au chargeur sur l'exploitation, les travaux de traction dans le champ avec des outils lourds à l'avant et à l'arrière ou le transport sur route, l'AXOS 3 assure une sécurité et une stabilité toujours maximales.

## Charge utile élevée.

La charge utile élevée de 3 600 kg permet d'emmener plusieurs combinaisons d'outils et de travailler avec des outils larges et lourds. Pour autant, les pneumatiques – par exemple 540/65 R38 à l'arrière et 440/65 R28 à l'avant – préservent les sols avec une faible pression de gonflage.

Lors de la récolte fourragère ou de l'épandage phytosanitaire, la garde au sol élevée permet de franchir les andains et de travailler dans les cultures même à un stade avancé.

# Tout un potentiel à exploiter.

N'ayez pas peur de donner trop de travail à votre AXOS 3. Avec une capacité de relevage arrière maximale de 5,3 t et un débit hydraulique de 90 l/min, il est parfaitement armé pour relever tous les défis. Le circuit hydraulique et les distributeurs peuvent s'adapter à vos besoins. Un avantage de taille, par exemple pour effectuer plusieurs opérations simultanément ou utiliser des combinaisons d'outils gourmands en hydraulique.

Le support de rotules à l'arrière peut accueillir jusqu'à six rotules de relevage arrière. Vous n'aurez plus à les chercher.

## Capacité de relevage maximale pour les grands outils.

La commande électronique du relevage arrière de série sur l'AXOS 3 offre au conducteur une grande simplicité d'utilisation et un contrôle précis des outils pour chaque tâche.

Avec une capacité de relevage arrière maximale de 5,3 t, le tracteur emmène sans effort les outils lourds. Le support de rotules à l'arrière peut accueillir jusqu'à six rotules de relevage arrière afin que vous les ayez toujours à portée de main.



## Circuit hydraulique puissant.

Travaillez plus, consommez moins. Avec un débit de 60 ou de 90 l/min et jusqu'à quatre distributeurs mécaniques, les circuits hydrauliques de l'AXOS 3 assurent un travail rapide et économique, même pour les applications exigeantes en puissance hydraulique. Il vous suffit d'appuyer sur un bouton pour augmenter le débit hydraulique en fonction de vos besoins.

## Utilisation simple et sûre.

Le confort de commande est également assuré par la disposition et la conception bien pensées et ergonomiques du relevage et des coupleurs hydrauliques à l'arrière. Le repérage des éléments de commande par des couleurs ainsi que les commandes extérieures du relevage arrière sur les deux ailes arrière permettent un attelage simple et sûr des outils. Vous pouvez ainsi monter ou démonter n'importe quel outil rapidement et sans effort.

## Prise de force arrière puissante.

Trois régimes de prise de force sont proposés à l'arrière de l'AXOS 3, dont une prise de force 540 ECO permettant de travailler à un régime moteur réduit afin d'optimiser la consommation de carburant et d'abaisser le niveau sonore lors des travaux légers à la prise de force. La prise de force arrière se commande elle aussi confortablement par simple pression d'un bouton sur les deux ailes arrière.



▲ La capacité de relevage arrière élevée vous permet d'emmener des outils lourds et des combinaisons d'outils.

## Travaillez plus, consommez moins.

Le débit de 90 l/min vous permet de réaliser plusieurs tâches en même temps et de travailler plus vite. Si vous n'avez pas besoin d'une puissance maximale, vous pouvez travailler avec le tracteur à un faible régime moteur pour réduire la consommation de carburant et le niveau sonore en cabine.



# Plus de balles par jour grâce au débit hydraulique élevé.

▲ « Les commandes extérieures du relevage arrière et de la prise de force sur les deux ailes arrière sont vraiment pratiques. L'attelage et le dételage n'ont jamais été aussi rapides. »

Bernard



## ▲ Plus de flexibilité pour les outils.

- Travail rapide avec le circuit hydraulique puissant
- Augmentation du débit par simple pression sur un bouton
- Relevage arrière puissant pour soulever facilement des outils lourds
- Rangement à portée de main des rotules du relevage arrière sur le support arrière



▲ **Sa polyvalence fait sa force.**

- Chargeur frontal CLAAS à parallélogramme hydraulique ou mécanique
- Commande E-PILOT S de précision
- Relevage avant d'une capacité maximale de 3,2 t
- Prise de force avant de 1 000 tr/min pour plus de polyvalence



◀ Avec sa puissance impressionnante, ses fonctions innovantes et ses nombreuses possibilités d'utilisation et d'attelage, l'AXOS 3 est le partenaire idéal des exploitations familiales.

▼ Le débit hydraulique élevé vous permet de travailler à bas régime moteur. Vous économisez ainsi non seulement du carburant, mais vous travaillez aussi plus vite tout en profitant du silence en cabine.

**Commande E-PILOT S de précision.**

La commande en croix électronique E-PILOT S est idéale pour les travaux intensifs au chargeur frontal. La prise en main est simple et intuitive. L'outil réagit rapidement et avec précision à chacune de vos impulsions.

Le PROPILOT, une commande monolevier multifonctions par câbles, est également disponible en alternative. Les deux variantes sont intégrées à la console latérale et faciles d'accès.



## Un tracteur bien musclé qui se commande du bout des doigts.

Les tracteurs utilisés dans les exploitations familiales doivent offrir de la puissance, de la flexibilité et une grande capacité d'adaptation. L'AXOS 3 compact manœuvre sans problème dans les bâtiments exigus et les petites fermes. Sa maniabilité et son agilité sont particulièrement appréciables lors des travaux avec le chargeur frontal CLAAS intégré. La commande E-PILOT S permet de commander facilement et avec précision l'outil du bout des doigts.



◀ Puissance moteur maximale de 120 ch, relevage avant et prise de force : avec une combinaison de faucheuses avant et arrière DISCO, l'AXOS 3 peut faucher plus de six mètres d'herbe en un seul passage.



Travail rapide, sûr et efficace avec la commande E-PILOT S, le circuit hydraulique de 90 l et le toit ouvrant vitré. Une combinaison unique.

**Chargeur frontal et tracteur ne font qu'un.**

Une connexion optimale entre le tracteur et le chargeur frontal est essentielle pour un travail sûr et rapide. Les chargeurs frontaux CLAAS à parallélogramme hydraulique ou mécanique sont parfaitement compatibles. Le bâti du chargeur est intégré de façon optimale sur le tracteur. Les longerons qui vont jusqu'au pont arrière assurent une stabilité élevée lors des travaux lourds.

Le système FITLOCK et le système d'accouplement rapide MACH permettent un attelage et un dételage confortables du chargeur frontal CLAAS. Le système FASTLOCK verrouille les outils, le système d'accouplement rapide MACH 2 permet de raccorder les conduites hydrauliques en un tour de main. Le système SHOCK ELIMINATOR absorbe les secousses lors des déplacements.

**Capacité de relevage de 3,2 t à l'avant.**

Vous pouvez également utiliser le relevage avant totalement intégré d'une capacité maximale de 3,2 t en option à la place du chargeur frontal. La distance réduite entre le pont avant et les points d'attelage permet de réduire le porte-à-faux avant avec une masse avant ou une faucheuse frontale et assure un meilleur guidage des outils frontaux.

**Prise de force avant puissante.**

La prise de force avant de 1 000 tr/min offre de nombreuses possibilités d'utilisation. L'engagement de la prise de force avant est électro-hydraulique.



# Soyez prêt à relever n'importe quel défi.

Au cours d'une journée de travail typique dans une exploitation familiale, les travaux imposent de nombreuses montées et descentes de la cabine, par exemple pour s'occuper des animaux ou changer d'outil. L'accès à la cabine doit être sûr et confortable. Le large marchepied antidérapant de l'AXOS 3 et l'ouverture des portes vers l'avant à 180° le garantissent. Vous pouvez faire basculer la colonne de direction comme sur les tracteurs de forte puissance CLAAS. Son inclinaison se règle très facilement via une pédale située à sa base.

Le nouvel AXOS 3 dispose de sérieux atouts pour vous rendre le travail quotidien plus agréable. Ses équipements et son design innovants vous facilitent grandement la tâche.

## Accès spacieux, confortable et sûr à la cabine.

### Ouverture de porte à 180° pour un gain de temps précieux.

Avez-vous déjà compté le nombre de fois où vous ouvrez et fermez la porte du tracteur au cours d'une journée de travail ? Vous avez sûrement perdu le compte. Les portes de l'AXOS 3 s'ouvrent à 180° vers l'avant et se verrouillent en position. Un avantage de taille, surtout pour les travaux sur l'exploitation qui nécessitent des montées et descentes fréquentes de la cabine. Les portes ouvertes ne dépassant pas la largeur hors tout de l'AXOS 3.

### Espace généreux en cabine.

Une cabine confortable dans un tracteur aux dimensions compactes ? Les ingénieurs CLAAS ont relevé le défi avec brio.

La cabine spacieuse de l'AXOS 3 vous permet de vous asseoir confortablement au volant et de travailler avec efficacité. L'espace pour la tête est généreux, même pour les conducteurs de grande taille.



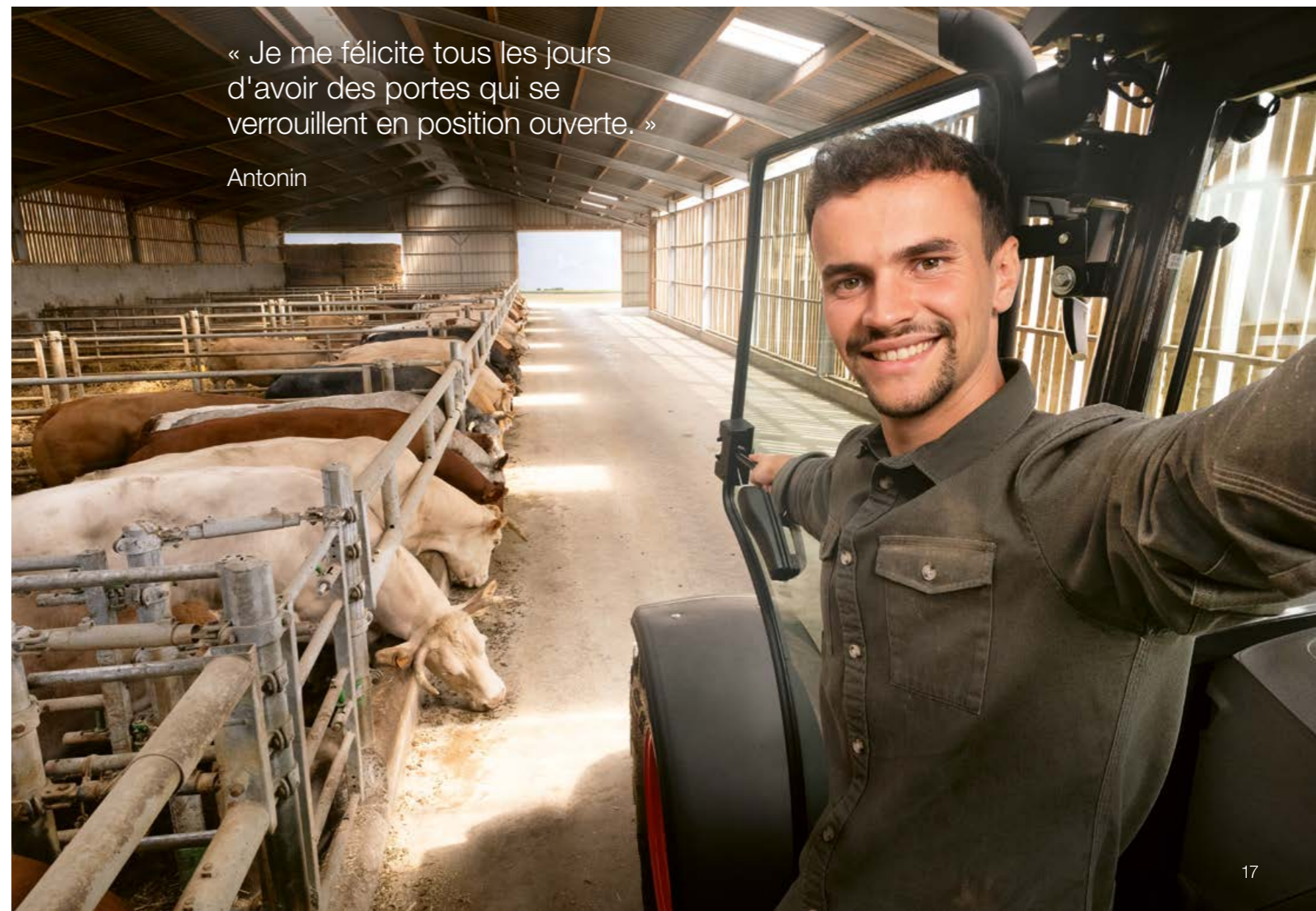
▲ Vous pouvez travailler sur l'exploitation avec les portes ouvertes sur l'AXOS 3. Montez et descendez de tracteur comme s'il n'y avait pas de cabine. Un gain de temps précieux.

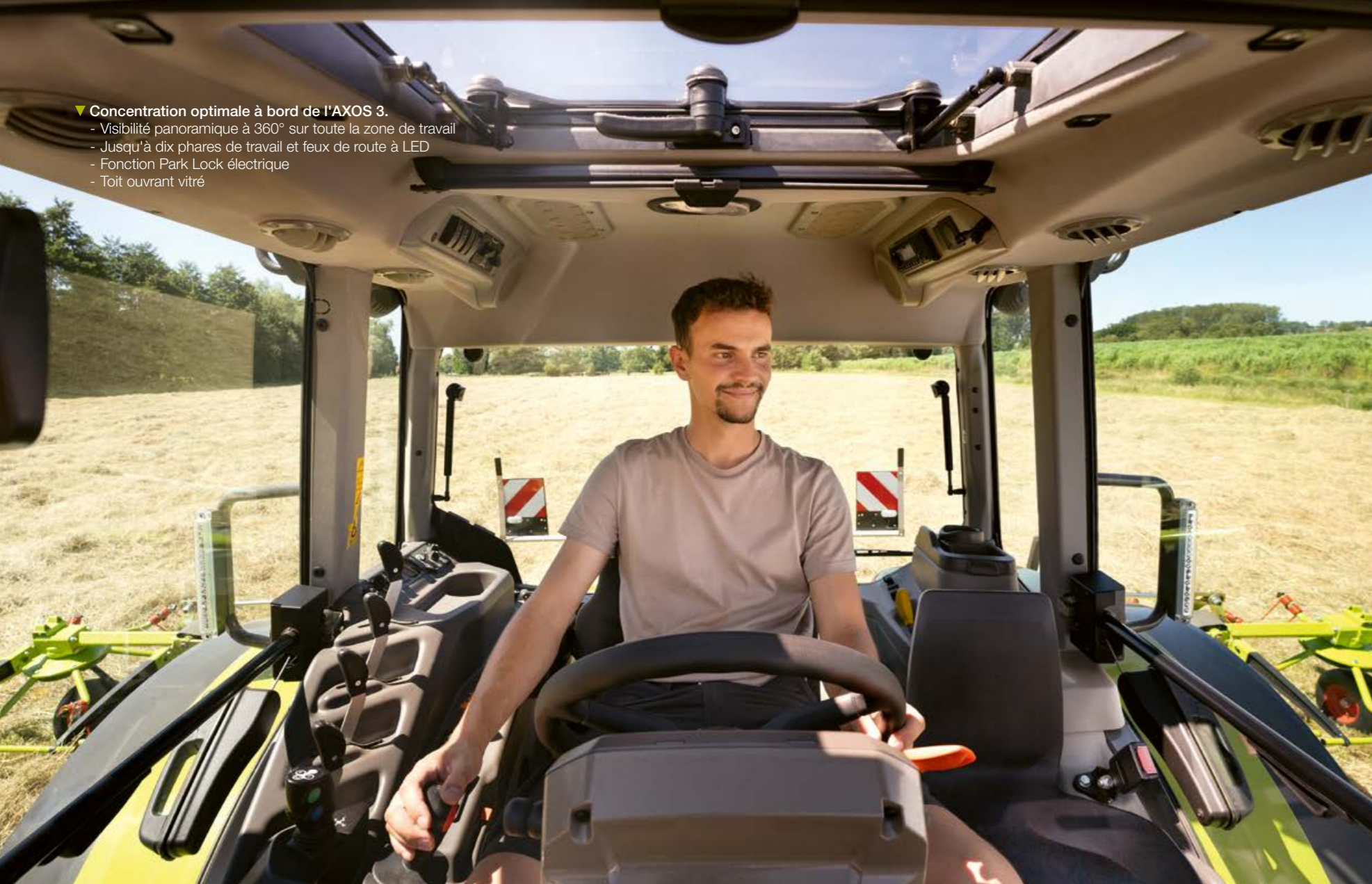


- ▼ **Tout va plus vite avec l'AXOS 3.**
- Ouverture des portes vers l'avant à 180° pour monter et descendre facilement de la cabine
  - Verrouillage sécurisé des portes en position ouverte

« Je me félicite tous les jours d'avoir des portes qui se verrouillent en position ouverte. »

Antonin





▼ **Concentration optimale à bord de l'AXOS 3.**

- Visibilité panoramique à 360° sur toute la zone de travail
- Jusqu'à dix phares de travail et feux de route à LED
- Fonction Park Lock électrique
- Toit ouvrant vitré



▲ Le grand toit ouvrant vitré offre une vue dégagée sur le chargeur frontal.



▲ Dix phares de travail et feux de route à LED permettent de travailler de nuit comme en plein jour avec l'AXOS 3.

## Visibilité panoramique à 360° pour une sécurité optimale.

Dans les champs, l'étable ou l'exploitation, une vision dégagée de tous côtés est décisive pour manœuvrer en toute sécurité. Grâce aux six montants fins de la cabine de l'AXOS 3, les angles morts sont réduits.

En outre, tous les composants du post-traitement des gaz d'échappement sont intégrés sous le capot moteur sans entraver la visibilité depuis la cabine. Le capot moteur de l'AXOS 3 est abaissé sur toute sa longueur pour offrir une vue dégagée sur les outils frontaux ou le chargeur frontal.

### Visibilité optimale avec le toit ouvrant vitré.

Grâce au toit ouvrant vitré, le conducteur n'a pas besoin de se contorsionner pour bien voir le chargeur frontal en position haute. Cela lui facilite le travail, surtout dans les espaces exigus ou couverts.

La vitre du toit est en outre conforme à la norme de protection contre les chutes d'objets (FOPS). Cet équipement de sécurité permet au conducteur de pouvoir se concentrer pleinement sur son travail.

### Travail comme en plein jour avec les LED.

Avec jusqu'à dix feux de route et phares de travail à LED, l'AXOS 3 éclaire parfaitement le périmètre autour de lui. Pendant les mois d'hiver peu lumineux, cet éclairage à LED facilite le travail du matin auprès des animaux et les travaux dans les champs de nuit. Les feux à LED permettent de travailler avec plus de sécurité et de confort aux premières heures du jour et tard le soir.

 Éclairage à LED pour une zone de travail parfaitement éclairée.

La fonction Park Lock électrique vous assiste confortablement pour les montées et descentes fréquentes de la cabine. Elle s'actionne au moyen d'un levier sur le volant. En un seul geste, la transmission passe au neutre, la fonction Park Lock s'active et le tracteur s'immobilise.



# Le travail peut être plaisant !

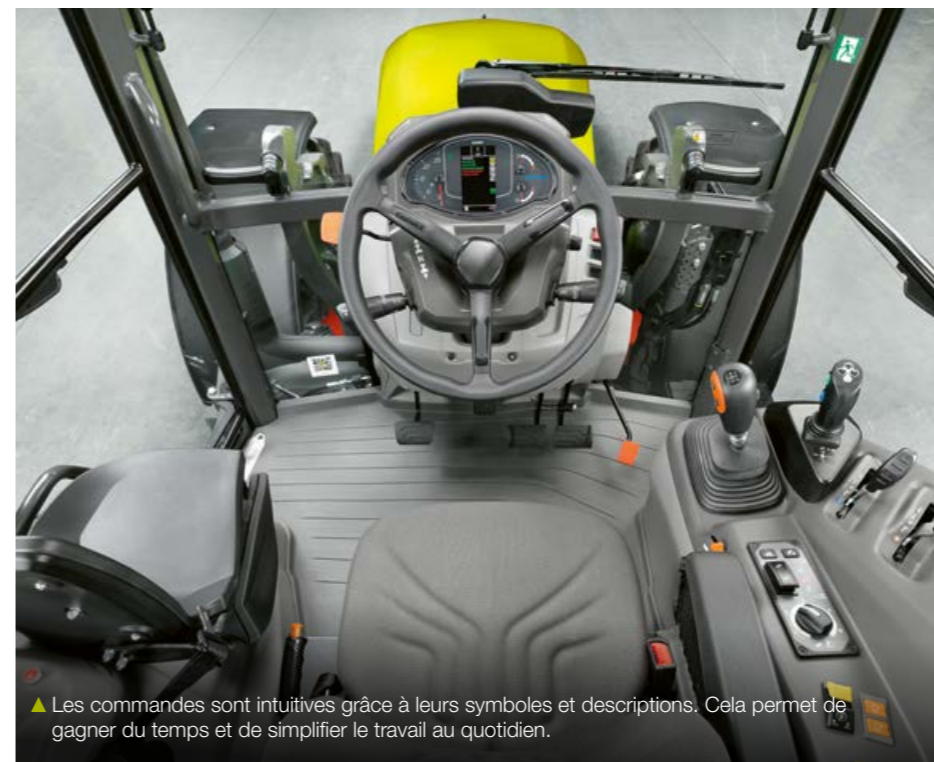


« À bord de l'AXOS 3, nous avons tout de suite trouvé nos marques ! »

Bernard et Aurélien

▲ **Chaque chose à sa place.**

- Changement d'application sans réglages compliqués
- Concept de commande ergonomique et intuitif
- Disposition et identification optimales de toutes les commandes



▲ Les commandes sont intuitives grâce à leurs symboles et descriptions. Cela permet de gagner du temps et de simplifier le travail au quotidien.



▲ La facilité d'utilisation de l'AXOS 3 assure sa polyvalence tout au long de l'année.

L'AXOS 3 impressionne d'emblée par sa simplicité de prise en main. De l'agriculteur chevronné à l'utilisateur débutant, tous les membres de l'exploitation familiale peuvent facilement prendre le volant de ce tracteur.

**Concept de commande ergonomique.**

Doté du concept de commande CLAAS intuitif et explicite, l'AXOS 3 offre un confort élevé. Les commandes tombent parfaitement sous la main. Chaque élément est clairement indiqué et facilement accessible, ce qui réduit les erreurs de manipulation. Le repérage par des couleurs permet d'identifier rapidement chaque fonction, ce qui est précieux dans un quotidien souvent agité. La console latérale est le fruit d'analyses ergonomiques approfondies. Les fonctions fréquemment utilisées sont regroupées à l'avant tandis que les moins utilisées se trouvent sur l'arrière de la console droite.

**Tableau de bord parfaitement agencé.**

Le tableau de bord est monté sur la colonne de direction réglable. Il pivote avec elle et reste de ce fait parfaitement visible en permanence. Le compte-tours ainsi que l'affichage du niveau des réservoirs de carburant et d'urée ou de la température du liquide de refroidissement du moteur restent toujours à portée de vue. L'écran numérique de 4,2 pouces se trouve également dans votre champ de vision direct. La navigation dans les différents menus est facile et rapide.

**Température agréable en cabine.**

La climatisation répartit le flux d'air avec efficacité et en silence à l'intérieur de l'habitacle. L'aspiration sur le côté gauche de la cabine assure une arrivée d'air frais, sans poussières. Le grand filtre permet un nettoyage moins fréquent. Lors de traitements phytosanitaires, il est possible de le remplacer par un filtre à charbon actif. Combiné à l'étanchéité parfaite de la cabine et à la puissance de ventilation, il protège parfaitement le conducteur.

**Fonctionnalités intelligentes.**

L'AXOS 3 est conçu pour optimiser le confort du conducteur et lui simplifier la tâche. Il propose par exemple un siège instructeur confortable, deux prises USB facilement accessibles ou la colonne de direction réglable avec tableau de bord intégré. De grands espaces de rangement et porte-bouteilles sont également présents.

Même les conducteurs saisonniers ou peu expérimentés travaillent efficacement avec le tracteur dès qu'ils prennent le volant.



# Plus d'intuitivité pour plus de productivité.

L'AXOS 3 vous propose un maximum de confort à l'utilisation. Il a été développé dans l'optique que chacun se familiarise immédiatement avec ses fonctions et ses applications. Les systèmes intuitifs d'assistance au conducteur en sont l'un des principaux atouts. Ils ont été spécialement pensés pour réduire la fatigue du conducteur lors des longues journées de travail et l'aider à rester performant.

À bord de l'AXOS 3, la concentration est maximale. La productivité est ainsi favorisée tout au long de la journée, pour une qualité de travail toujours optimale.

#### Arrêt du tracteur sans débrayer.

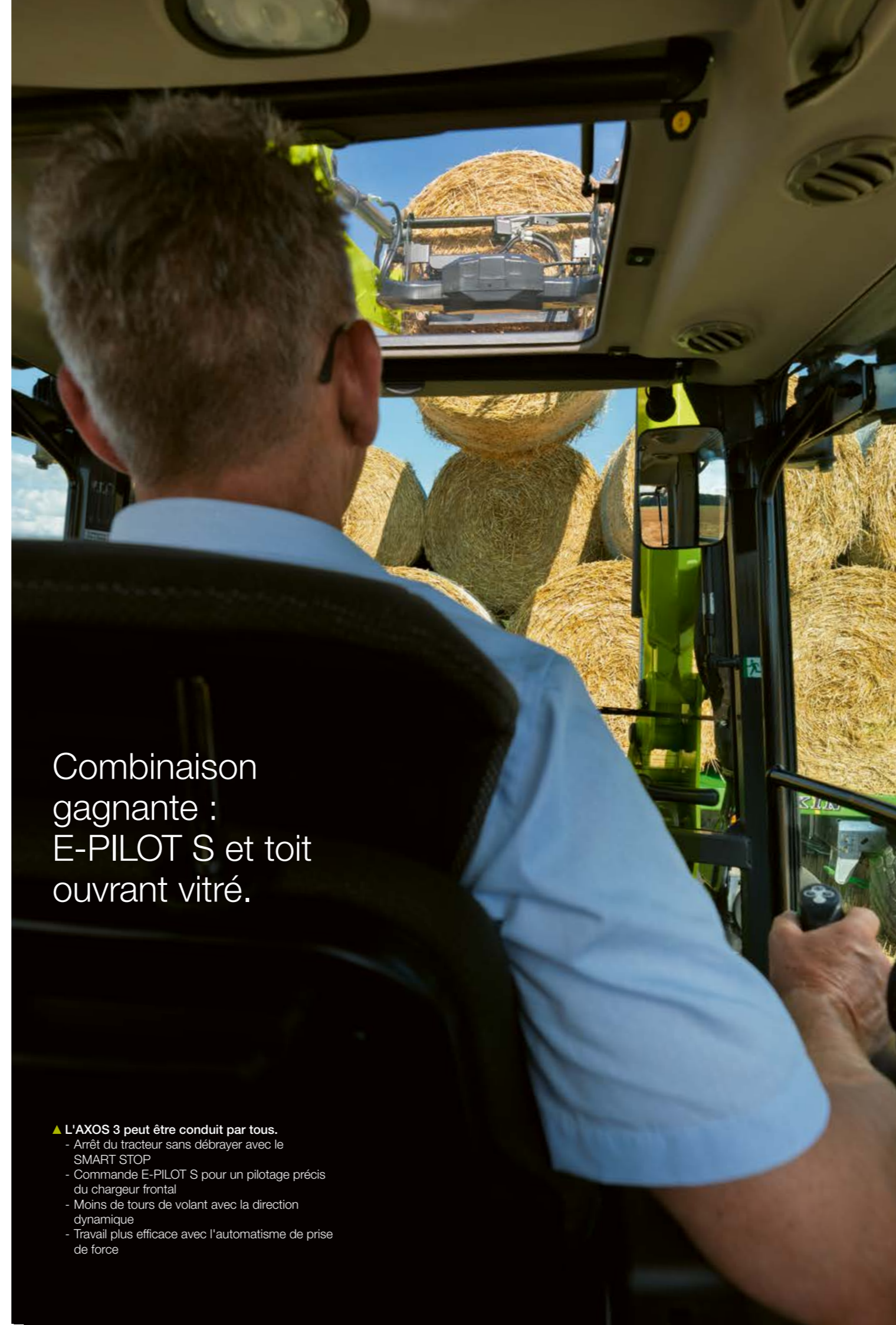
Le système d'assistance au conducteur SMART STOP est parfait pour les travaux avec arrêts et démarrages fréquents, comme le pressage de balles rondes ou les travaux au chargeur. Avec la fonction SMART STOP, un appui sur la pédale de frein suffit pour débrayer automatiquement la transmission et arrêter le tracteur.

« L'AXOS 3 est facile à piloter et certaines de ses fonctions facilitent considérablement le quotidien. »

Bernard



▲ Deux mémoires moteur permettent un travail de précision lors de l'épandage d'engrais ou du pressage de balles. Le régime moteur adapté est repris par simple pression sur un bouton.



## Combinaison gagnante : E-PILOT S et toit ouvrant vitré.

- ▲ L'AXOS 3 peut être conduit par tous.
- Arrêt du tracteur sans débrayer avec le SMART STOP
  - Commande E-PILOT S pour un pilotage précis du chargeur frontal
  - Moins de tours de volant avec la direction dynamique
  - Travail plus efficace avec l'automatisme de prise de force



#### Commande de précision du chargeur frontal.

La commande électronique du chargeur frontal E-PILOT S est plus simple et précise que la commande monolevier multifonctions par câbles. Elle permet de gérer directement le retour automatique du godet ou le verrouillage hydraulique des outils. La main reste parfaitement détendue. Les longues journées de récolte de foin et de paille semblent passer plus vite.

#### Direction dynamique.

La direction dynamique réduit de moitié les tours de volant durant les manœuvres. Elle permet de gagner du temps et de ménager ses efforts, notamment pour les travaux au chargeur frontal ou pour les manœuvres répétées dans des endroits exigus.

#### Automatisme de prise de force confortable.

L'automatisme de prise de force accroît nettement le confort de commande lors du travail avec des outils entraînés par la prise de force. Dès que vous actionnez le relevage arrière en fourrière pour relever ou abaisser l'outil, la prise de force s'embraye ou se débraye automatiquement. L'automatisme de prise de force s'active confortablement sur la console de droite.

# Un tracteur toujours opérationnel.

Le tracteur est l'élément central des exploitations agricoles modernes. Il est utilisé chaque jour, pour l'élevage, la récolte ou d'autres travaux. L'AXOS 3 répond parfaitement à toutes ces exigences et vous permet de travailler en toute sérénité dans toutes les conditions. La réduction des temps d'immobilisation pour la maintenance et les intervalles plus espacés pour la vidange des lubrifiants sont également appréciés. En cas de coup dur, votre partenaire S.A.V. n'est jamais très loin et peut vous rejoindre rapidement sur votre exploitation.

L'intervalle de maintenance de 600 heures réduit les temps d'immobilisation. Une centaine d'heures de plus avant la prochaine maintenance peut tout changer en période de récolte.

## Intervalles de maintenance rallongés.

La vidange d'huile moteur est requise toutes les 600 heures de service seulement sur l'AXOS 3. Un avantage surtout en période de récolte, lorsque chaque heure compte. L'huile de transmission doit également être vidangée toutes les 1 200 heures de service seulement, ce qui réduit les temps d'immobilisation et les frais de maintenance.

## Maintenance quotidienne rapide.

Le moteur 4 cylindres robuste et silencieux de l'AXOS 3 a déjà fait ses preuves sur de nombreux tracteurs CLAAS comme le NEXOS et l'ELIOS. Le compartiment moteur est 100 % identique à celui de ces modèles. Le capot moteur monobloc assure un accès aisé à tous les composants qui nécessitent une maintenance régulière. Les interventions de maintenance quotidiennes peuvent être réalisées sans outil, ce qui réduit les temps d'arrêt au strict minimum.

## Approvisionnement mondial en pièces de rechange.

Grâce à l'utilisation de composants éprouvés, les pièces de rechange sont toujours disponibles. Le centre logistique de pièces détachées CLAAS propose près de 200 000 références et les livre avec rapidité dans le monde entier.

## Contact direct avec le service après-vente CLAAS.

L'AXOS 3 bénéficie d'un service après-vente performant au sein d'un réseau CLAAS S.A.V. et concessionnaires sans égal. Il permet de réduire les temps d'immobilisation de l'AXOS 3 s'il faut remplacer une pièce afin que vous puissiez en disposer à nouveau rapidement sur l'exploitation.

## MAXI CARE, la sécurité intégrale pour votre machine.

MAXI CARE vous propose un contrat d'entretien sur mesure pour votre exploitation, pour une meilleure planification et gestion des coûts de maintenance. Vous pouvez également choisir en option de couvrir les risques à long terme, pour plus de sérénité.

« Le flexible d'air est à portée de main sous le capot moteur. Il me permet de nettoyer les moindres recoins du tracteur. »

Bernard



▲ Toujours partant toute l'année. Grâce à ses composants éprouvés, l'AXOS 3 assure une grande fiabilité même en conditions difficiles.



▲ La prise d'air comprimé est fournie avec le freinage pneumatique et vous offre de nouvelles possibilités. Vous pouvez par exemple régler la pression de gonflage des pneumatiques sur la parcelle.



## ▲ Un tracteur toujours opérationnel.

- Maintenance simplifiée grâce à l'accessibilité aisée
- Réduction des temps d'immobilisation avec les intervalles de maintenance rallongés
- Fiabilité du service après-vente et disponibilité rapide des pièces
- Solution sécurité intégrale MAXI CARE pour une meilleure planification

CLAAS Service & Parts est à vos côtés toute l'année. [service.claas.com](http://service.claas.com)



# Caractéristiques techniques.



▲ **TREND ou COMFORT.**  
Un tracteur, deux équipements. Configurez l'AXOS 3 de votre choix dans le configurateur CLAAS ou demandez conseil à votre concessionnaire.



## Découvrez l'AXOS 3 qui vous convient.

Choisissez dans le configurateur entre le modèle d'entrée de gamme AXOS 3 TREND et le modèle AXOS 3 COMFORT avec équipement haut de gamme.

Chargeur frontal, relevage avant, prise de force avant, nombre de distributeurs ou régime de prise de force : configurez en quelques clics le nouveau tracteur qui répondra parfaitement à tous les besoins de votre exploitation.



Configurez dès maintenant votre AXOS 3.  
[axos3.claas.com](http://axos3.claas.com)

## ▼ Dimensions et poids



CLAAS s'efforce en permanence d'adapter ses produits aux exigences des professionnels. Sous réserve de modifications. Descriptions et illustrations non contractuelles pouvant comporter des équipements optionnels. Ce prospectus a été imprimé pour une utilisation dans le monde entier. Concernant l'équipement technique des machines, veuillez vous reporter au tarif de votre concessionnaire CLAAS. Pour les photos, les dispositifs de protection ont parfois été retirés. Cela permet d'illustrer plus nettement la fonction mais ne doit en aucun cas être imité afin d'éviter tout accident. Les instructions indiquées dans le manuel utilisateur doivent être respectées. Toutes les informations techniques relatives aux moteurs se rapportent à la directive européenne visant à réglementer les émissions de gaz d'échappement. La norme Tier n'est mentionnée dans ce document qu'à titre d'information, afin d'en faciliter la compréhension, sans aucune garantie d'homologation dans des régions où la réglementation relative aux émissions de gaz d'échappement est fondée sur la norme Tier.

AXOS	3.120	3.110	3.105	3.95
<b>Motorisation</b>				
Constructeur	FPT	FPT	FPT	FPT
Nombre de cylindres	4	4	4	4
Cylindrée	cm <sup>3</sup>	3600	3600	3600
Norme d'émission	Stage V	Stage V	Stage V	Stage V
Régime nominal	tr/min	2300	2300	2300
Régime à puissance maxi.	tr/min	2000	2000	2000
Puissance au régime nominal (ECE R120) <sup>1</sup>	kW/ch	85/116	76/103	72/98
Puissance maxi. (ECE R120) <sup>1</sup>	kW/ch	88/120	82/112	76/103
Régime au couple maxi.	tr/min	1500	1500	1500
Couple maxi. (ECE R120) <sup>1</sup>	Nm	466	438	406
Capacité maxi. du réservoir de carburant	l	160	160	160
Capacité maxi. du réservoir d'urée	l	10	10	10
Compatibilité HVO		●	●	●
Intervalle de vidange huile	h	600	600	600
<b>Transmission</b>				
Transmission à 6 vitesses avec 2 gammes, 12 AV / 12 AR et inverseur mécanique		□	□	□
Vitesse mini. avec pneumatiques de 1600 mm de diamètre au régime nominal	m/h	2200	2200	2200
Régime moteur à 40 km/h	tr/min	1750	1750	1750
Transmission à 6 vitesses avec 2 gammes et 2 rapports sous charge TWINSHIFT, 24 AV / 12 AR et inverseur électro-hydraulique REVERS SHIFT		□	□	□
Vitesse mini. avec pneumatiques de 1600 mm de diamètre au régime nominal	m/h	1800	1800	1800
Régime moteur à 40 km/h	tr/min	1750	1750	1750
Transmission à 6 vitesses avec 3 gammes (dont gamme extra-lente) et 2 rapports sous charge TWINSHIFT, 36 AV / 18 AR et inverseur électro-hydraulique REVERS SHIFT		□	□	□
Vitesse mini. avec pneumatiques de 1600 mm de diamètre au régime nominal	m/h	300	300	300
Régime moteur à 40 km/h	tr/min	1750	1750	1750
Intervalle de vidange huile	h	1200	1200	1200
<b>Pont arrière</b>				
Blocage de différentiel électro-hydraulique (embrayage multidisque)		●	●	●
Dimension pneus arrière maxi. (diamètre)	mm	1600	1600	1600
<b>Pont avant</b>				
Angle de braquage maxi.	°	55	55	55
Rayon de braquage optimal	m	4,4	4,4	4,4
Ailes avant pivotantes		○	○	○
<b>Prise de force</b>				
540 / 540 ECO		○	○	○
540 / 540 ECO / 1000		○	○	○
540 / 540 ECO / 1000 et prise de force proportionnelle		○	○	○
Automatisme de prise de force		○	○	○
<b>Circuit hydraulique</b>				
Circuit ouvert de 60 l/min		●	●	●
Circuit ouvert de 90 l/min		○	○	○
Pression de travail maxi.	bar	190	190	190
Nombre de distributeurs mécaniques (mini.-maxi.)		2-4	2-4	2-4
Nombre de distributeurs mécaniques avec réglage du débit (mini.-maxi.)		1-2	1-2	1-2
Retour libre		●	●	●
<b>Relevage arrière</b>				
Capacité de relevage maxi. aux rotules	kg	5300	5300	5300
Capacité sur toute la course à 610 mm	kg	4000	4000	4000
Commande électronique du relevage arrière		●	●	●
<b>Relevage avant</b>				
Capacité de relevage maxi.	kg	3240	3240	3240
Prise de force avant 1000 tr/min		○	○	○
<b>Dimensions et poids</b>				
Distance de l'axe du pont arrière au toit de cabine (a)	mm	1845	1845	1845
Hauteur hors tout minimale avec pneumatiques 30" (b)	mm	2500	2500	2500
Empattement (c)	mm	2400	2400	2400
Longueur (sans lestage avant, ni relevage avant) (d)	mm	4289	4289	4289
Poids à vide selon l'équipement (mini. / maxi.)	kg	4400 / 4900	4400 / 4900	4400 / 4900
Poids total autorisé en charge	kg	8000	8000	8000

● Série ○ Option □ Disponible

<sup>1</sup> Correspond à ISO TR 14396

# Être le Meilleur dans son domaine.

Dans toutes nos activités, vous êtes au centre de nos préoccupations en tant que clients. Nous connaissons vos enjeux et vos défis quotidiens et développons avec vous des machines agricoles pour vous permettre d'atteindre les meilleurs résultats et d'œuvrer au service d'une agriculture durable. Nos solutions numériques, en simplifiant les processus complexes, facilitent votre travail. Nous nous mobilisons pour vous permettre d'être les meilleurs dans votre domaine.



Sercolandtechnik AG  
Niedermattstrasse 25  
CH - 4538 Oberbipp  
Tel. +41 (0)58 434 07 07  
Fax +41 (0)58 434 07 09  
info@sercolandtechnik.ch  
www.sercolandtechnik.ch