




Tractoare

**AXOS**

**3.120 | 3.110 | 3.105 | 3.95**

**CLAAS** | | | | |

A man in a dark grey button-down shirt is taking a selfie in a large barn. In the background, a woman is sitting in the driver's seat of a bright green CLAAS tractor. To the left, there is a large piece of yellow and red agricultural machinery. In the distance, several brown cows are visible in a stall.

**Challenge accepted.**  
Indiferent de ceea ce va  
urma, vei fi pregătit cu  
tractoarele CLAAS.

În fiecare zi există noi provocări în ferma noastră. Pentru a le depăși, tractoarele CLAAS sunt partenerii perfecți pentru fiecare dintre sarcinile noastre individuale. Obținem rezultate mai bune în mai puțin timp. Îndeplinim sarcinile solicitante cu ușurință și confortabil. Sistemele de asistență pentru operator ne permit să fim cei mai buni. Pe scurt: tractoarele noastre CLAAS sunt întotdeauna pregătite.

[tractors.claas.com](https://tractors.claas.com)



Un tractor la fel de  
flexibil ca mine?  
Challenge accepted.  
Cu noul AXOS 3.

O afacere de familie este ceva special. Aceasta găzduiește adesea mai multe generații care lucrează împreună. Aici, calități precum puterea și versatilitatea, confortul, ușurința în utilizare și fiabilitatea contează. Gradul necesar de flexibilitate este asigurat de noul AXOS 3 de la CLAAS.

Descoperiți mai multe acum pe:  
[axos3.claas.com](https://axos3.claas.com)



▲ Înălțime totală de la 2,5 m pentru un acces rapid în clădirile vechi  
Pagina 10



▲ Blocare electrică a parcării pentru confort sport  
Pagina 19



▲ Unghi de deschidere a ușii de 180°, pentru acces facil în cabină  
Pagina 16



▲ Vizibilitate la 360° a întregii zone de lucru  
Pagina 18



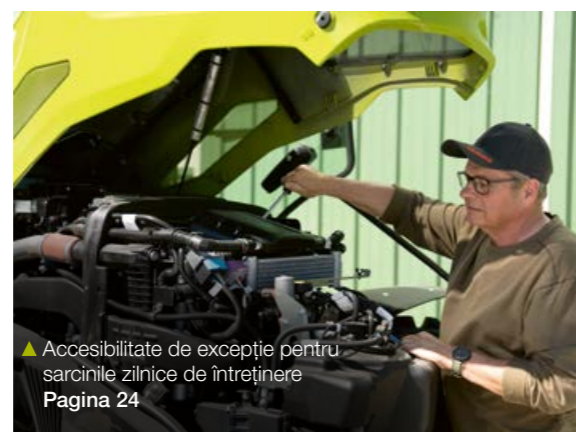
▲ Motoare cu eficiență dovedită de până la 120 cp cu rezerve mari de putere  
Pagina 8



▼ Capacitate maximă de ridicare spate de 5,3 t pentru implemente grele  
Pagina 12



▼ Capacitate hidraulică de până la 90 l/min pentru mai mulți baloți pe zi  
Pagina 12



▲ Accesibilitate de excepție pentru sarcinile zilnice de întreținere  
Pagina 24



▲ Control electronic E-PILOT S pentru operațiuni eficiente cu încărcătorul frontal  
Pagina 14



▲ Interval de întreținere de 600 h pentru timp de inactivitate reduși  
Pagina 24



▲ SMART STOP pentru oprire confortabilă  
Pagina 22



▲ Comenzi intuitive – perioadele lungi de familiarizare sunt de domeniul trecutului  
Pagina 20

### Performanță versatilă.

Un tractor pentru toate sarcinile: AXOS 3 este partenerul ideal pentru fermă, câmp și drum. Cu motorul său puternic, înălțimea totală redusă și încărcătorul frontal CLAAS sofisticat, acesta are răspunsul la orice provocare.

### Conducere confortabilă.

AXOS 3 oferă o vizibilitate excelentă de jur împrejur, o înălțime totală redusă și uși care pot fi deschise la 180°. Este singurul tractor compact din clasa sa de cai putere, care este echipat cu un sistem de blocare electrică a parcării.

### Ușurință la utilizare.

Sistemele inteligente de asistență pentru operator și conceptul de operare CLAAS intuitiv facilitează utilizarea utilajului AXOS 3. Direcția dinamică, SMART STOP și E-PILOT S asigură o activitate de lucru eficientă.

### Fiabil pe tot parcursul anului.

Intervale lungi de întreținere, service rapid, livrare punctuală a pieselor de schimb și protecție completă MAXI CARE: AXOS 3 nu numai că impresionează prin fiabilitatea sa, dar se și adaptează fermierului în materie de întreținere.

### Cuprins

#### Putere și versatilitate

Motor, transmisie	8
Construcție, sarcină utilă	10
Tiranți spate, sistem hidraulic, priză de putere	12
Tiranți față și încărcător frontal	14

#### Confort

Cabină, uși	16
Lumini de lucru LED, blocare pentru parcare, plafon transparent	18

#### Ușor de utilizat

Panou de comandă, panou de instrumente	20
SMART STOP, E-PILOT S, direcție dinamică, automatizare priză de putere	22

#### Fiabilitate

Întreținere, service	24
Date tehnice	26

# Performanță de top pentru toate activitățile de lucru.

AXOS 3 este un tractor care impresionează prin versatilitatea performanțelor sale și este perfect adaptat la cerințele diverse ale fermelor de familie. Compact, manevrabil și cu un motor puternic, acesta este un utilaj cu adevărat polivalent, care își demonstrează întregul potențial atât la fermă, cât și pe câmp. Puternic pe câmp și compact în hambar, îți oferă suficientă putere pentru toate activitățile zilnice. În același timp, este la fel de confortabil de condus în toate aplicațiile, iar vitezele pot fi schimbate la fel de ușor ca în cazul unui autovehicul.

Inversor fără ambreiaj REVERSHIFT pentru mai multă agilitate la capătul terenului. Schimbător de viteze TWINSHIFT pentru mai multă putere de tracțiune la simpla apăsare a unui buton.



„Câmp, drum, curte, hambar - AXOS 3 asigură performanțe optime pretutindeni”.

Laura

#### ▲ Putere sporită. Consum redus de carburant.

- Motoare puternice cu 4 cilindri și o capacitate cilindrică de 3,6 l
- Consum eficient de carburant în ciuda rezervelor mari de putere
- Un rezervor de carburant de 160 l și un rezervor de uree de 10 l pentru zile lungi de lucru
- Aprobate pentru arderea carburantului diesel sintetic HVO
- Transmisie progresivă cu REVERSHIFT și TWINSHIFT

#### Putere - ori de câte ori este nevoie.

AXOS 3 este echipat cu un motor puternic cu 4 cilindri cu o capacitate cilindrică de 3,6 litri. Motorul asigură o rulare lină, care este deosebit de plăcută în cabina operatorului. Cu o putere de până la 120 CP, tractorul este echipat și pentru lucrări grele. Motoarele turbo cu eficiență dovedită au rezerve suficiente de putere. Acestea sunt utilizate și la alte tractoare compacte CLAAS și sunt populare pentru performanțele lor și consumul redus de carburant.

#### Sustenabilitate - pentru că asta contează.

AXOS 3 este compatibil cu HVO. Îl poți realimenta fără probleme cu carburant diesel sintetic HVO. Consumul este același ca în cazul carburantului diesel fosil. Cu toate acestea, emisiile poluante și de CO2 sunt mai reduse cu HVO, deoarece nu există compuși aromatici sau cu conținut de sulf.

#### Confort al schimbării treptelor, ca la mașină.

Transmisia puternică a utilajului AXOS 3 este progresivă. În total, sunt disponibile 24 de trepte de deplasare înainte și 12 trepte de deplasare în marșarier, inclusiv 11 trepte în domeniul principal de funcționare între 5 și 15 km/h. Transmisia poate fi operată intuitiv, astfel încât se stabilește rapid o experiență bună de conducere.

Pe teren, inversorul REVERSHIFT de pe volan asigură manevre de întoarcere ușoare și mai multă agilitate la capăt de rând. Datorită cutiei de viteze TWINSHIFT powershift, puteți crește cu ușurință forța de tracțiune prin simpla apăsare a unui buton.

Pe șosea, puteți schimba vitezele în mod convenabil cu ajutorul unui buton de pe schimbătorul de viteze, care acționează ambreiajul pentru dumneavoastră. AXOS 3 atinge viteza maximă de 40 km/h la doar 1.750 rpm. Acest lucru scade consumul de carburant și reduce zgomotul la deplasare.



▲ Datorită carcasei subțiri a motorului și designului compact, tractorul impresionează prin manevrabilitate și vizibilitate excelentă.



„REVERSHIFT și TWINSHIFT mă ajută să economisesc timp pe teren”.

Antonin



▼ AXOS 3 atinge viteza maximă de 40 km/h la o turație de 1.750 rpm, care economisește carburant și reduce zgomotul.

# Puternic pe teren, compact în hambar.



#### Flexibilitate prin designul inteligent al tractorului.

- Ideal pentru clădiri joase cu o înălțime totală de 2,5 m
- Distribuție optimă a greutății pentru stabilitate pe câmp și pe șosea
- Protecția solului datorită diametrului mare al roții de 38"
- Garda la sol ridicată pentru lucrările de recoltare a furajelor și de aplicare a tratamentelor fitosanitare

Cu o înălțime de la 2,5 m și pregătit pentru orice. Datorită înălțimii sale totale reduse, AXOS 3 poate lucra chiar și în clădirile de fermă mai vechi. Construcția compactă a tractorului înseamnă că nu trebuie să faceți modificări costisitoare la clădirile existente - în schimb, AXOS 3 se adaptează la condițiile din ferma ta. Această flexibilitate constituie un mare avantaj.



„În fermele de familie cu construcții tradiționale sau grajduri pentru păsări, ușile sunt adesea foarte joase. Dar asta nu îl oprește pe AXOS 3.”

Laura



#### Prietenos cu solul și eficient în muncă.

În ceea ce privește protecția solului și utilizarea de implemente mai mari, anvelopele spate de 38" ale AXOS 3 oferă o soluție excelentă. Datorită diametrului mai mare al roții, mai multe nervuri prind solul, iar greutatea tractorului este distribuită pe o suprafață mai mare. Acest lucru duce la un consum redus de carburant și protejează solul, ceea ce, la rândul său, asigură randamente mai mari la recoltare.



#### Design compact.

Datorită centrului de greutate coborât, ampatamentului lung și distribuției optime a greutății, puteți lucra deosebit de eficient și sigur cu AXOS 3, indiferent dacă este încărcat în față sau în spate. Nevoia de balast suplimentar este minimă, iar cele patru roți transferă optim puterea la sol.

Fie că lucrați la fermă cu un încărcător frontal, utilizați implemente grele față și spate pe câmp sau efectuați operațiuni de transport pe șosea, sunteți întotdeauna în siguranță și stabil în AXOS 3.

#### Sarcină utilă ridicată.

Sarcina utilă de 3.600 kg vă permite să utilizați multe combinații de implemente mai late și mai grele. Cu toate acestea, cu combinația de anvelope 540/65 R 38 în spate și 440/65 R 28 în față, ajută la protejarea solului datorită presiunii scăzute a anvelopelor.

În timpul lucrărilor de recoltare a furajelor sau de aplicare a tratamentelor fitosanitare, garda la sol ridicată vă permite să treceți mai ușor peste brazde și să lucrați într-un stadiu avansat de creștere a culturii.

# Descoperiți toate avantajele.

AXOS 3 impresionează prin multitudinea de aplicații. Cu o capacitate maximă de ridicare de 5,3 tone în spate și un debit hidraulic de 90 l/min, acesta este echipat ideal pentru provocările tale. Poți adapta circuitul hidraulic și supapele hidraulice exact la cerințele tale. Acest lucru este ideal dacă, de exemplu, trebuie să efectuezi mai multe sarcini în același timp sau să operezi combinații de implemente, care implică cerințe hidraulice ridicate.

Suportul pentru bile din spate are loc pentru până la șase bile pentru tiranții spate. Așa că nu veți mai pierde niciodată timp căutându-le.

## Capacitate maximă de ridicare pentru implemente mai mari.

Cu sistemul de comandă electronic standard al tiranților spate, AXOS 3 oferă manevrabilitate ușoară și control precis pentru fiecare sarcină și operator.

Cu o capacitate maximă de ridicare de 5,3 tone, utilajul stăpânește cu ușurință implementele grele. Un suport de bile pentru până la șase bile pentru tiranții spate este amplasat direct în spate, astfel încât acestea pot fi depozitate în siguranță și sunt întotdeauna la îndemână.



## Circuit hidraulic puternic.

Lucrați mai mult, consumați mai puțin. Cu un debit de 60 sau 90 l/min și până la patru supape hidraulice mecanice, circuitele hidraulice ale utilajului AXOS 3 vă oferă cele mai bune condiții pentru a lucra rapid și economic, chiar și cu consumatori hidraulici mai mari. Debitul hidraulic poate fi mărit prin simpla apăsare a unui buton. Astfel, vei avea întotdeauna puterea necesară.

## Utilizare simplă și sigură.

Un alt plus în ceea ce privește confortul la utilizare este disponerea și designul bine gândit și ergonomic al tiranților spate și al cuplelor hidraulice spate. Elementele de control cu coduri de culori și controlul extern pentru tiranții spate de pe ambele apărătoare de noroi permit cuplarea simplă și sigură a implementelor. Acest lucru îți permite să atașezi sau să detașezi orice implement în cel mai scurt timp posibil și fără mari eforturi.

## Priză de putere spate puternică.

Trei turații diferite ale prizei de putere sunt disponibile în partea din spate a AXOS 3. Aceasta include, de asemenea, o priză de putere 540 ECO cu turație redusă a motorului. Acest lucru reduce consumul de carburant diesel și nivelul de zgomot în timpul lucrărilor ușoare. Priza de putere spate poate fi, de asemenea, acționată confortabil prin apăsarea unui buton de pe apărătoarele de noroi spate.



▲ Capacitatea mare de ridicare din spate îți permite, de asemenea, să utilizezi implemente grele sau combinații de implemente.

**Lucrați mai mult, consumați mai puțin.**  
Cu un debit 90 l/min, poți lucra mai rapid, deoarece poți gestiona simultan operațiuni care se suprapun. Dacă puterea maximă nu mai este necesară, tractorul poate funcționa la o turație mai mică a motorului. Acest lucru economisește carburant și reduce zgomotul în cabină.



# Putere hidraulică crescută înseamnă mai mulți baloți pe zi.

▲ „Elementele de control externe pentru tiranții spate și priza de putere de pe ambele apărătoare de noroi sunt foarte practice. Nu am mai cuplat și decuplat niciodată atât de repede”.

Bernard



▲ **Flexibilitate sporită pentru implementele tale.**  
- Lucrează mai rapid cu circuitul hidraulic puternic.  
- Crește debitul prin simpla apăsare a unui buton  
- Ridicați chiar și implemente grele cu tiranții spate  
- Depozitați bilele tiranților spate în suportul util din spate



▲ Versatilitatea este punctul său forte.

- Încărcător frontal CLAAS cu ghidare paralelă hidraulică sau mecanică
- Control de înaltă precizie cu E-PILOT S
- Tiranți față cu o capacitate de ridicare de 3,2 t
- Priză de putere față versatilă cu o turație de 1.000 rpm



◀ Cu performanțele sale impresionante, funcțiile inovatoare și numeroasele opțiuni de aplicații și atașare, AXOS 3 este partenerul ideal în afacerile de familie.

▼ Puterea hidraulică ridicată îți permite să lucrezi la o turație redusă a motorului. Această combinație economisește carburant, iar operațiunea este mai rapidă și nivelul de zgomot din cabină este scăzut.

Control de înaltă precizie cu E-PILOT S.

Maneta de comandă E-PILOT S este o unitate de comandă electronică ideală pentru lucrul intensiv cu încărcătorul frontal. Operarea este ușoară și intuitivă. Utilajul răspunde rapid și precis la semnalele tale.

Alternativ, poți utiliza PROPILLOT, sistemul clasic de control prin cabluri Bowden. Ambele variante sunt integrate în consola laterală și sunt ușor accesibile.



## Puterea și controlul de înaltă precizie sunt îmbinate perfect.

Tractoarele utilizate în fermele de familie trebuie să fie puternice, flexibile și adaptabile. AXOS 3 compact se manevrează cu ușurință prin clădiri înguste și curți mai mici. Manevrabilitatea și agilitatea sa sunt deosebit de benefice atunci când lucrezi cu încărcătorul frontal CLAAS integrat. E-PILOT S îți permite să controlezi ușor și precis utilajul.



◀ Motor de până la 120 CP, tiranți frontali și priză de putere: cu o combinație de cositoare DISCO față și spate, AXOS poate tunde peste 6 metri de iarbă într-o singură trecere.



E-PILOT S pentru lucrări rapide, sigure și eficiente, circuit hidraulic de 90 de litri și plafon panoramic transparent. Această combinație este unică.

**Încărcătorul frontal și tractorul lucrează perfect împreună.**

O conexiune bună între încărcătorul frontal și tractor este esențială pentru operațiuni de încărcare sigure și rapide. Încărcătoarele frontale CLAAS cu ghidare paralelă hidraulică sau mecanică se potrivesc perfect. Suporturile de montare sunt integrate în mod optim în conceptul complet al tractorului. Lonjeroanele lungi care se extind până la puntea din spate asigură un nivel ridicat de stabilitate pentru lucrările grele.

Sistemul FITLOCK și cuplajele rapide MACH facilitează atașarea și detașarea încărcătorului frontal CLAAS. FASTLOCK blochează utilajul, iar datorită MACH 2 poți închide cuplajele hidraulice cu o singură mișcare. Sistemul SHOCK ELIMINATOR amortizează în mod fiabil vibrațiile în timpul deplasării.

**Capacitate de ridicare față: 3,2 t.**

Opțional, poți utiliza, în locul încărcătorului frontal, tiranții frontali complet integrați cu o capacitate maximă de ridicare de 3,2 tone. Distanța mică dintre puntea față și punctele de cuplare asigură o depășire scurtă a conturului atunci când te deplasezi cu o greutate frontală sau o cositoare frontală. Acest lucru îmbunătățește semnificativ ghidarea implementului față.

**Priză de putere frontală solidă.**

Priza de putere față cu o turație de 1.000 rpm îți oferă o gamă largă de aplicații posibile. Priza de putere față este cuplată electrohidraulic.



# Pregătit pentru orice provocare.

În cursul unei zile obișnuite de lucru la o fermă de familie, intri și ieși frecvent din cabină, fie că te ocupi de animale sau schimbi implementele. Accesul sigur și confortabil la cabină este, prin urmare, crucial. Treptele largi și antiderapante ale AXOS 3 și ușile care pot fi deschise în față la 180° facilitează accesul și sporesc siguranța. Coloana de direcție poate fi pliată, caracteristică preluată de la tractoarele CLAAS de mari dimensiuni. Poți regla cu ușurință înclinarea cu ajutorul unei pedale.

Noul AXOS 3 oferă numeroase avantaje care îți fac munca de zi cu zi mai plăcută. Designul inovator și caracteristicile echipamentelor reduc considerabil volumul de muncă al operatorului.



## Acces facil, confortabil și sigur în cabină.

### Unghiul de deschidere a ușii de 180° economisește timp.

Ai numărat vreodată cât de des deschizi și închizi ușa tractorului în timpul activității tale zilnice? Asta înseamnă destul de mult. La AXOS 3, ușile pot fi deschise la 180° și blocate. Acest lucru este ideal în special pentru munca la fermă, unde trebuie să intri și să ieși frecvent. Deoarece ușile blocate nu depășesc conturul AXOS 3, lățimea totală a tractorului rămâne aceeași.

### Spațiu suficient pentru operatorii înalți.

O cabină confortabilă în ciuda dimensiunilor compacte? Inginerii CLAAS au acceptat provocarea. În AXOS 3, o cabină spațioasă te asigură că ești întotdeauna confortabil la volan și că poți lucra eficient. Aceasta oferă mult spațiu la nivelul capului, astfel încât chiar și șoferii înalți să se simtă în largul lor.



▲ Ușile pot fi fixate în poziția deschisă. Poți intra și ieși cu ușurință și economisi astfel timp prețios.

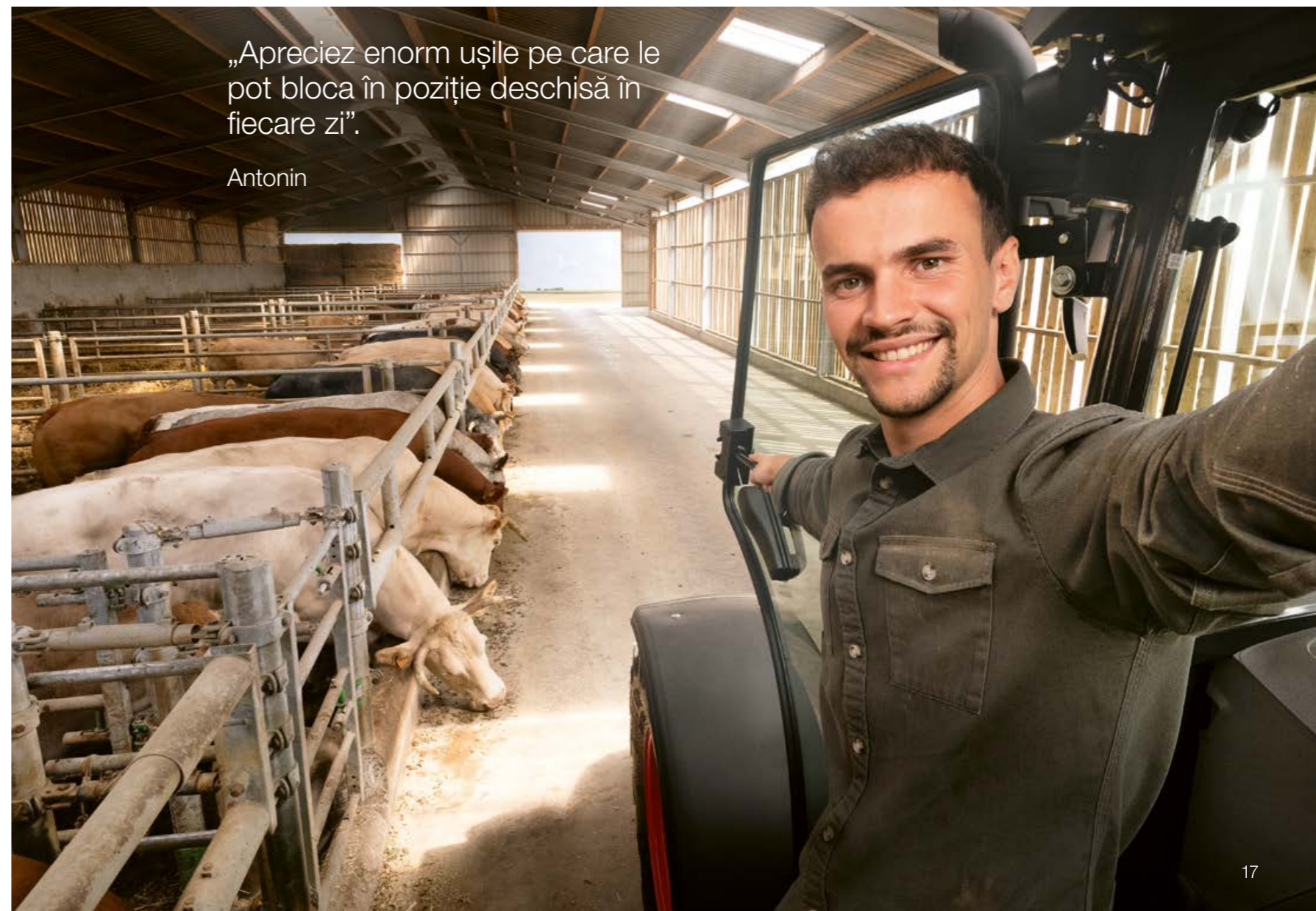


▼ Poți face o mulțime de lucruri mai rapid cu AXOS 3.

- Unghi de deschidere a ușii de 180° pentru intrare și ieșire ușoară
- Ușile pot fi blocate în siguranță în poziție deschisă

„Apreciez enorm ușile pe care le pot bloca în poziție deschisă în fiecare zi”.

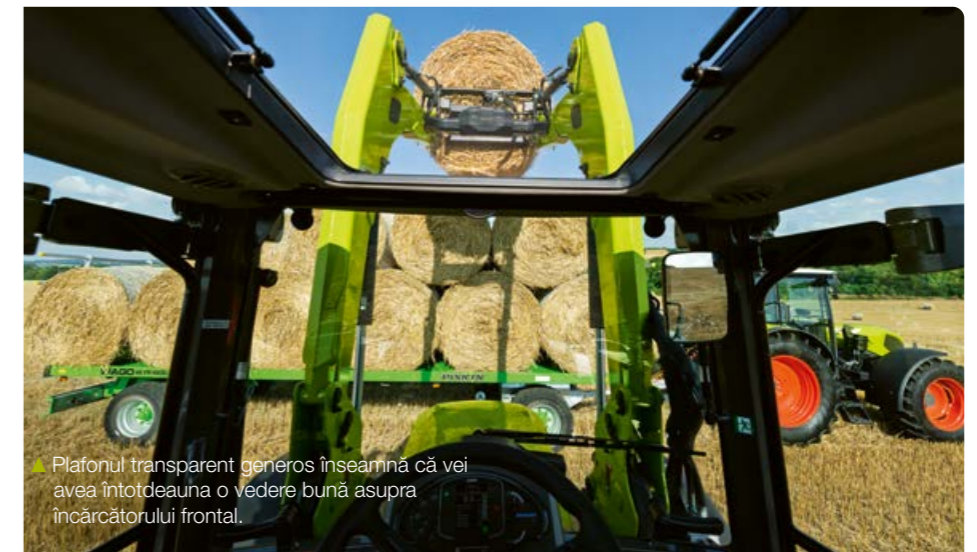
Antonin





#### ▼ Concentrare maximă în AXOS 3.

- Vizibilitate la 360° a întregii zone de lucru
- Până la 10 faruri și lumini de lucru LED
- Blocare electrică pentru parcare
- Plafon transparent cu deschidere



Plafonul transparent generos înseamnă că vei avea întotdeauna o vedere bună asupra încărcătorului frontal.



▲ Cu zece faruri și lumini de lucru LED, AXOS 3 transformă noaptea în zi.

## Vizibilitate la 360° pentru siguranță garantată.

Fie că te afli pe câmp, în grajd sau în curte, vizibilitatea excelentă este esențială pentru manevrarea în siguranță. Datorită celor 6 montanți subțiri ai cabinei, unghiurile moarte ale tractorului AXOS 3 sunt reduse la minimum.

În plus, toate componentele de posttratare a gazelor de eșapament sunt integrate sub capotă și nu restricționează vederea din cabină. Capota AXOS 3 este joasă pe toată lungimea sa, astfel încât să poți vedea și controla cu ușurință implementele frontale sau încărcătorul frontal.

#### Vezi mai clar prin plafonul transparent.

Operatorul are o vedere clară asupra încărcătorului frontal ridicat prin plafonul transparent cu deschidere, fără a fi nevoie să se întoarcă. Acest lucru ușurează munca, în special în zone înguste sau acoperite.

De asemenea, plafonul transparent este conform cu standardul FOPS (Falling Object Protective Structure), care protejează operatorul de căderea obiectelor. Astfel de caracteristici de siguranță asigură faptul că operatorul se poate concentra pe deplin asupra muncii sale.

#### Lumină ca ziua, cu ajutorul farurilor LED.

Cu până la zece faruri și lumini de lucru LED, CLAAS AXOS 3 iluminează optim împrejurimile. Mai ales în lunile întunecate de iarnă, iluminarea cu LED facilitează hrănirea animalelor dimineața și lucrul pe câmp la lăsarea serii. Luminile LED transformă munca efectuată dimineața devreme și seara târziu într-o activitate mai sigură și mai plăcută.

 Faruri LED pentru iluminarea optimă a zonei de lucru.

Blocarea electrică a parcării oferă un sprijin convenabil pentru intrările și ieșirile frecvente. O acționezi cu ajutorul unei manete de pe volan. Cu o singură mișcare, poți pune transmisia în poziția neutră, poți activa blocarea parcării și poți parca pur și simplu tractorul.



# Munca poate fi și distractivă.



„Ne-am simțit ca  
acasă în AXOS 3,  
încă de la început”.

Bernard și Aurelius

▲ **Toate la locul lor.**

- Schimbare flexibilă a aplicației fără setări complicate
- Concept de operare ergonomic, intuitiv
- Toate comenzile sunt dispuse clar și ușor de identificat



▲ Simbolurile și descrierile clare de pe comenzi te ajută să te asiguri că fiecare mișcare este corectă. Acest lucru economisește timp și face munca de zi cu zi mai ușoară.



▲ AXOS 3 este un tractor ideal pentru utilizare pe tot parcursul anului datorită sistemului de control atât de ușor de utilizat.

Încă din primul moment, AXOS 3 impresionează prin ușurința sa la utilizare. Toți membrii familiei, de la fermieri experimentați la tineri începători, pot începe imediat fără să se gândească prea mult.

**Concept de operare ergonomică.**

Cu conceptul de operare CLAAS intuitiv, AXOS 3 asigură un nivel ridicat de confort. Fiecare comandă este clar etichetată și la îndemână, făcând erorile de operare practic imposibile. Codurile de culori permit identificarea rapidă a funcției respective, ceea ce este deosebit de avantajos în operațiunile solicitante zilnice. Consola laterală este rezultatul unor analize ample ale secvențelor de operare din cabină. Funcțiile utilizate frecvent sunt amplasate spre față, în timp ce funcțiile utilizate mai puțin sunt amplasate în partea din spate a consolei laterale din dreapta.

**Panou de instrumente dispus clar.**

Panoul de instrumente este atașat la coloana de direcție reglabilă. Acesta se rotește în același timp cu tine și, prin urmare, este ușor de văzut în orice moment. Tuometrul și indicatorii de carburant, uree și temperatură de răcire sunt întotdeauna la vedere. Afișajul digital de 4,2" este, de asemenea, în câmpul tău vizual direct. Poți naviga rapid și ușor prin diferitele meniuri.

**Atmosferă confortabilă în cabină.**

Sistemul de climatizare distribuie fluxul de aer eficient și silențios în cabină. Aerul proaspăt, fără praf, necesar în acest scop este admis pe partea stângă. Filtrul mare impresionează prin intervalul său lung de curățare. Îl poți înlocui cu un filtru cu cărbune activ atunci când utilizezi pesticide. Împreună cu cabina special etanșată și ventilația puternică, acesta protejează operatorul în timpul funcționării.

**Dotări inteligente.**

AXOS 3 dispune de multe caracteristici care sporesc bunăstarea operatorului și îi ușurează munca. Acestea includ, de exemplu, scaunul confortabil, două prize USB la îndemână și coloana de direcție reglabilă cu panou de instrumente integrat. De asemenea, sunt prevăzute compartimente de depozitare spațioase și suporturi pentru .sticle

Chiar și operatorii neexperimentați  
pot lucra productiv cu utilajul  
într-un timp scurt.



# Intuitiv înseamnă productiv.

Niciun alt tractor nu îți oferă un nivel atât de ridicat de ușurință la utilizare precum AXOS 3. Acesta a fost dezvoltat și construit cu scopul clar de a se asigura că toată lumea este imediat familiarizată cu funcțiile și aplicațiile. Sistemele simple de asistență pentru operator sunt punctul culminant. Acestea au fost special dezvoltate pentru a reduce oboseala în timpul perioadelor lungi de lucru și pentru a menține performanța operatorului.

Atunci când lucrezi cu AXOS 3, poți rămâne concentrat mai mult timp. Concluzia: mai multă productivitate pe parcursul întregii zile, fără a afecta calitatea muncii.

#### Opriri fără a folosi pedala de ambreiaj.

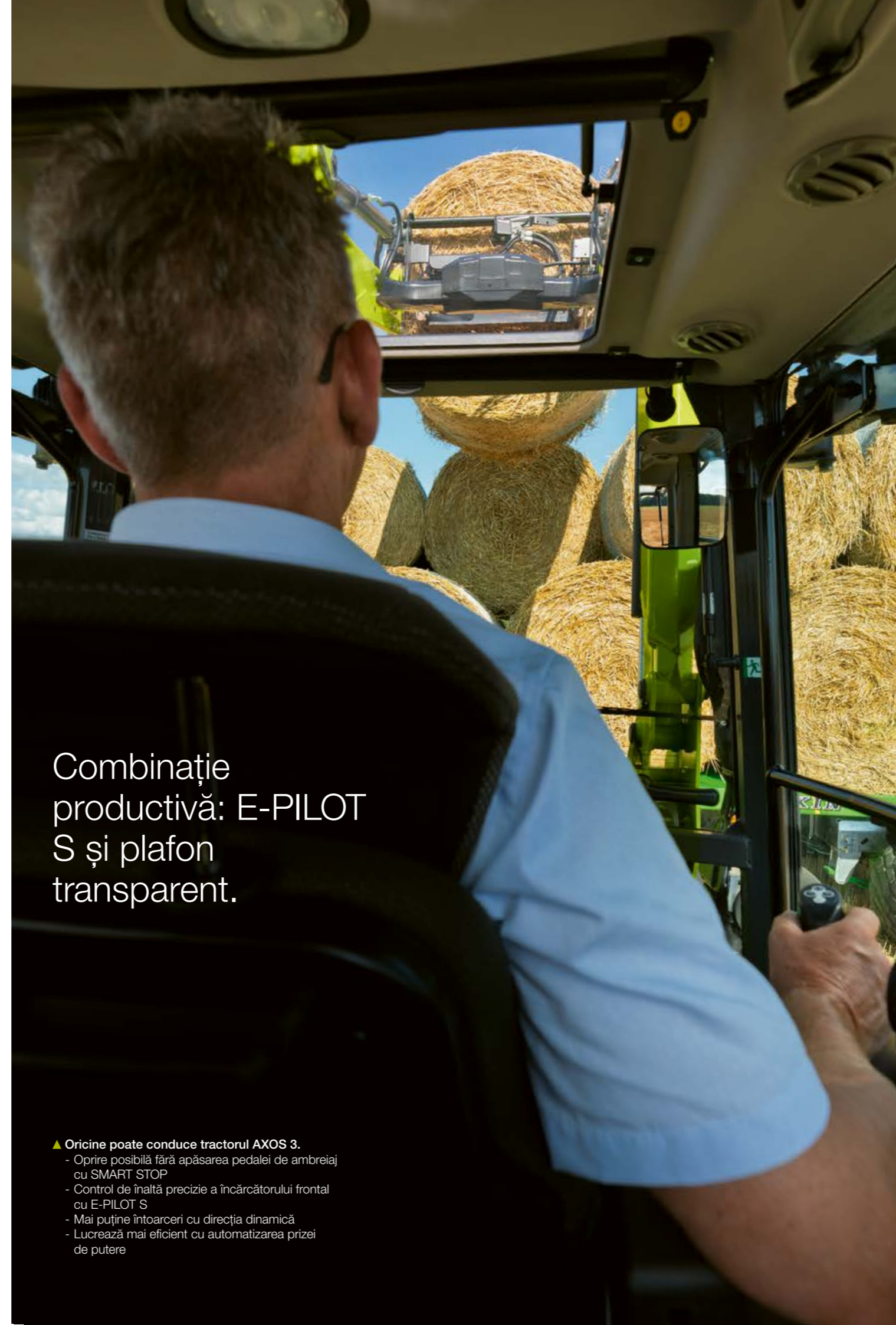
Sistemul de asistență a operatorului SMART STOP este ideal pentru lucrările care necesită opriri și porniri frecvente, precum producerea baloților rotunzi sau lucrările cu încărcătorul frontal. Cu SMART STOP, tot ce trebuie să faci este să apeși pedala de frână. Ulterior, acționarea este decuplată automat.

„AXOS 3 nu este doar ușor de utilizat. Oferă și funcții suplimentare, care fac munca de zi cu zi mult mai ușoară”.

Bernard



▲ Două memorii pentru turația motorului asigură o muncă mai precisă la împrăștierea îngrășămintelor sau la balotare. Turația corectă este selectată prin simpla apăsare a unui buton.



## Combinăție productivă: E-PILOT S și plafon transparent.

#### ▲ Oricine poate conduce tractorul AXOS 3.

- Oprire posibilă fără apăsarea pedalei de ambreiaj cu SMART STOP
- Control de înaltă precizie a încărcătorului frontal cu E-PILOT S
- Mai puține întoarceri cu direcția dinamică
- Lucrează mai eficient cu automatizarea prizei de putere



#### Control precis al încărcătorului frontal.

Sistemul de control electronic al încărcătorului frontal E-PILOT S este mai ușor și mai precis decât cablurile Bowden convenționale. Acest lucru permite acționarea directă a revenirii automate a cupei sau a sistemului hidraulic de blocare a implementului. Oboseala mâinilor este redusă semnificativ. Chiar și în zilele lungi de recoltare a fânului și paielor, poți lucra cu plăcere.

#### Direcție dinamică.

Direcția dinamică reduce la jumătate numărul de rotiri necesare ale volanului. Acest lucru economisește timp și reduce efortul fizic, în special atunci când lucrezi cu încărcătoare frontale sau când efectuezi manevre repetate în spații înguste.

#### Automatizarea prizei de putere.

Automatizarea prizei de putere sporește semnificativ confortul la operare atunci când utilizezi implemente acționate de priza de putere. De îndată ce acționezi tiranții spate la capăt de rând pentru a ridica sau coborî implementul, priza de putere este cuplată sau decuplată automat. Poți activa automatizarea prizei de putere prin intermediul unui buton de pe consola laterală din dreapta.

# Întotdeauna pregătit pentru următoarea sarcină.

Tractorul este utilajul principal al fermei. Este necesar în fiecare zi, fie pentru îngrijirea animalelor, recoltare sau alte lucrări. AXOS 3 este partenerul ideal pentru aceste cerințe, deoarece permite lucrul fără griji, chiar și în condiții solicitante. Timpii scurți de inactivitate pentru întreținere și intervalele mai lungi pentru schimbarea lubrifianților contribuie la acest lucru. În plus, partenerul de service CLAAS de încredere este întotdeauna aproape și - dacă situația devine dificilă - poate ajunge foarte repede la ferma ta.

**Intervalul de întreținere de 600 de ore reduce timpii de inactivitate. Un plus de 100 de ore până la următoarea întreținere poate fi crucial în sezonul de recoltare.**

## Intervale de întreținere extinse.

Cu AXOS 3, uleiul de motor trebuie schimbat doar după 600 de ore de funcționare. Intervalul lung este deosebit de avantajos în timpul sezonului de recoltare, când fiecare oră contează. De asemenea, uleiul de transmisie trebuie schimbat doar după 1.200 de ore, ceea ce reduce și mai mult timpii de inactivitate și costurile de întreținere.

## Întreținere zilnică rapidă.

Motorul robust cu 4 cilindri al AXOS 3, care funcționează optim, și-a dovedit deja eficiența în multe alte tractoare CLAAS, precum NEXOS și ELIOS. Compartimentul motorului este 100% identic cu cel al acestor modele. Capota dintr-o singură bucată asigură un acces optim la toate componentele, care necesită întreținere periodică. Lucrările de service rapide și zilnice pot fi efectuate fără unelte. Acest lucru minimizează timpii de inactivitate.

## Furnizare de piese de schimb la nivel mondial.

Datorită utilizării de componente testate și verificate, piesele de schimb sunt aproape întotdeauna disponibile. CLAAS Parts Logistics Centre are 200.000 de piese diferite pregătite pentru tine, care sunt livrate rapid în întreaga lume.

## Linie directă pentru CLAAS Service.

AXOS 3 se remarcă prin sprijinul fiabil oferit de rețeaua cuprinzătoare de service și distribuitori CLAAS. În cazul în care o piesă de pe AXOS 3 trebuie înlocuită, timpii de inactivitate pot fi minimizați, astfel încât tractorul să fie din nou disponibil rapid pentru afacerea ta.

## MAXI CARE asigură protecție completă pentru utilajul tău.

MAXI CARE îți oferă un contract de service adaptat nevoilor tale, care permite o mai bună planificare și gestionare a costurilor de întreținere. Dacă dorești, poți acoperi, de asemenea, riscurile pe termen lung, ceea ce înseamnă o siguranță suplimentară.



„Dispozitivul tip lance cu aer comprimat este întotdeauna la îndemână sub capotă. O pot folosi pentru a ajunge în toate colțurile atunci când curăț”.

Bernard



▲ Gata de utilizare pe tot parcursul anului. Datorită componentelor cu eficiență dovedită, AXOS 3 funcționează fiabil chiar și în condiții de operare dificile.



▲ Racordul de aer comprimat este furnizat cu sistemul de frânare pneumatică și oferă noi posibilități. De exemplu, poți regla presiunea din anvelope pe teren.



## ▲ Întotdeauna pregătit pentru următoarea sarcină.

- Acces facil pentru întreținere rapidă
- Mai puține perioade de inactivitate datorită intervalelor de întreținere extinse
- Service fiabil și disponibilitate rapidă a pieselor
- MAXI CARE pentru siguranță sporită la planificare

CLAAS Service & Parts, mereu la dispoziția ta, 24/7/365.  
service.claas.com



## Date tehnice.



## ▲ TREND și COMFORT.

Un tractor, două linii de echipare. Alcătuiți-vă modelul AXOS 3 potrivit pentru dumneavoastră în configuratorul CLAAS sau obțineți sfaturi de la partenerul dumneavoastră de vânzări.



### Descoperiți AXOS 3, soluția perfectă pentru afacerea dumneavoastră.

În configurator, alegeți între AXOS 3 TREND ca model de bază sau AXOS 3 COMFORT cu caracteristici superioare.

Fie că este vorba de încărcător frontal, ridicător frontal, priză de putere frontală, număr de unități de control sau turație a prizei de putere, cu doar câteva clicuri puteți specifica tot ceea ce aveți nevoie pentru a personaliza perfect noul utilaj pentru operațiunile zilnice fermă.



Configurați AXOS 3 acum.  
axos3.claas.com

## ▼ Dimensiuni și greutate



CLAAS își dezvoltă în permanență produsele pentru a îndeplini cerințele clienților. Acest lucru înseamnă că toate produsele pot fi modificate fără notificare. Toate descrierile și specificațiile din această broșură trebuie să fie considerate aproximative și pot include echipamente optionale care nu fac parte din specificațiile standard. Prezenta broșură este destinată utilizării la nivel global. Vă rugăm să consultați cel mai apropiat dealer CLAAS și lista de prețuri a acestuia pentru detalii referitoare la specificațiile locale. Este posibil ca unele panouri de protecție să fi fost îndepărtate pentru efectuarea fotografiilor, pentru a prezenta funcționarea în mod clar. Pentru a evita orice pericol, nu îndepărtați niciodată aceste panouri de protecție. În acest sens, vă rugăm să consultați instrucțiunile relevante din cadrul manualului de utilizare. Toate specificațiile tehnice referitoare la motor au la bază standardele europene privind emisiile: Stage. Orice referire la standardele Tier din cadrul prezentului document este făcută exclusiv în scop informativ și pentru facilitarea înțelegerii și nu implică aprobarea în zonele în care emisiile sunt reglementate de standardele Tier.

AXOS	3.120	3.110	3.105	3.95
<b>Motor</b>				
Producător	FPT	FPT	FPT	FPT
Nr. cilindri	4	4	4	4
Capacitate cilindrică	cm <sup>3</sup> 3600	3600	3600	3600
Standard de emisii	Stage V	Stage V	Stage V	Stage V
Turație nominală	rpm 2300	2300	2300	2300
Turație motor la putere maximă	rpm 2000	2000	2000	2000
Puterea la turație nominală a motorului (ECE R 120) <sup>1</sup>	kW/CP 85/116	76/103	72/98	67/91
Puterea maximă (ECE R 120) <sup>1</sup>	kW/CP 88/120	82/112	76/103	68/92
Turație motor la cuplu maxim	rpm 1500	1500	1500	1500
Cuplu maxim (ECE R 120) <sup>1</sup>	Nm 466	438	406	366
Capacitate maximă a rezervorului de carburant	l 160	160	160	160
Capacitate maximă rezervor de uree	l 10	10	10	10
Compatibil cu HVO	●	●	●	●
Interval de schimbare a uleiului	h 600	600	600	600
<b>Transmisie</b>				
Transmisie cu 6 trepte de viteză și 2 game, 12 F / 12 M și inversor mecanic	□	□	□	□
Viteza min. cu anvelope de 1600 mm diametru la turația nominală	m/h 2200	2200	2200	2200
Turația motorului la 40 km/h	rpm 1750	1750	1750	1750
Transmisie cu 6 trepte de viteză și 2 game și 2 trepte TWINSHIFT, 24 F / 12 M și inversor electronic REVERSHIFT	□	□	□	□
Viteza min. cu anvelope de 1600 mm diametru la turația nominală	m/h 1800	1800	1800	1800
Turația motorului la 40 km/h	rpm 1750	1750	1750	1750
Transmisie cu șase trepte de viteză și 3 game (inclusiv treaptă de viteză pentru deplasare cu viteză foarte mică) și 2 trepte TWINSHIFT, 36 F / 18 M și inversor electronic REVERSHIFT	□	□	□	□
Viteza min. cu anvelope de 1600 mm diametru la turația nominală	m/h 300	300	300	300
Turația motorului la 40 km/h	rpm 1750	1750	1750	1750
Interval de schimbare a uleiului	h 1200	1200	1200	1200
<b>Punte spate</b>				
Diferențial blocabil electrohidraulic (Ambreiaj multi-disc)	●	●	●	●
Diametru maxim anvelope punte spate	mm 1600	1600	1600	1600
<b>Punte față</b>				
Unghi maxim de bracăj	° 55	55	55	55
Rază de bracăj optimă	m 4,4	4,4	4,4	4,4
Apărătoare de noroi pivotante	○	○	○	○
<b>Priza de putere</b>				
540 / 540 ECO	○	○	○	○
540 / 540 ECO / 1000	○	○	○	○
540 / 540 ECO / 1000 și priză de putere	○	○	○	○
Cuplare / decuplare automată a prizei de putere	○	○	○	○
<b>Circuitul hidraulic</b>				
Circuit hidraulic central cu 60 l/min	●	●	●	●
Circuit hidraulic deschis, 90 l/min	○	○	○	○
Presiune maximă de lucru	bar 190	190	190	190
Număr de cuple hidraulice mecanice (minim – maxim)	2-4	2-4	2-4	2-4
Număr de cuple hidraulice mecanice cu control de volum (minim – maxim)	1-2	1-2	1-2	1-2
Circuit de retur cu debit liber	●	●	●	●
<b>Tiranți spate</b>				
Capacitate maximă de ridicare la nivelul articulațiilor sferice	kg 5300	5300	5300	5300
Putere de ridicare continuă la 610 mm	kg 4000	4000	4000	4000
Sistem de comandă electronică a tiranților spate	●	●	●	●
<b>Tiranții frontali</b>				
Capacitate maximă de ridicare	kg 3240	3240	3240	3240
Priză de putere frontală 1000 rpm	○	○	○	○
<b>Dimensiuni și greutate</b>				
Distanța de la centrul punții spate la partea de sus a cabinei (a)	mm 1845	1845	1845	1845
Înălțime totală minimă cu anvelope de 30"	mm 2500	2500	2500	2500
Ampatament (c)	mm 2400	2400	2400	2400
Lungime (fără balast față, fără tiranți față) (d)	mm 4289	4289	4289	4289
Greutate în funcție de echipare	kg 4400 / 4900	4400 / 4900	4400 / 4900	4400 / 4900
Greutate maximă admisă	kg 8000	8000	8000	8000

● Standard ○ Opțional □ Disponibil

<sup>1</sup> Îndeplinește standardul ISO TR 14396

# Creștem împreună.

Pentru noi, dumneavoastră, clienții noștri, sunteți în prim-planul a tot ceea ce facem. Cunoaștem provocările cu care vă confrunțați în fiecare zi și lucrăm împreună cu dumneavoastră pentru a dezvolta tehnologii agricole care să vă permită să vă conduceți afacerea cu succes și în mod durabil, acum și în viitor. Soluțiile noastre digitale simplifică procesele complexe și vă fac munca mai ușoară. Vrem să vă ajutăm să fiți cei mai buni în câmpul dumneavoastră.



CLAAS Regional Center South East Europe S.R.L.  
Șos. București – Urziceni, Nr. 68 C  
077010 Afumați, Județ Ilfov, România  
info-ro@claas.com  
www.claas.ro