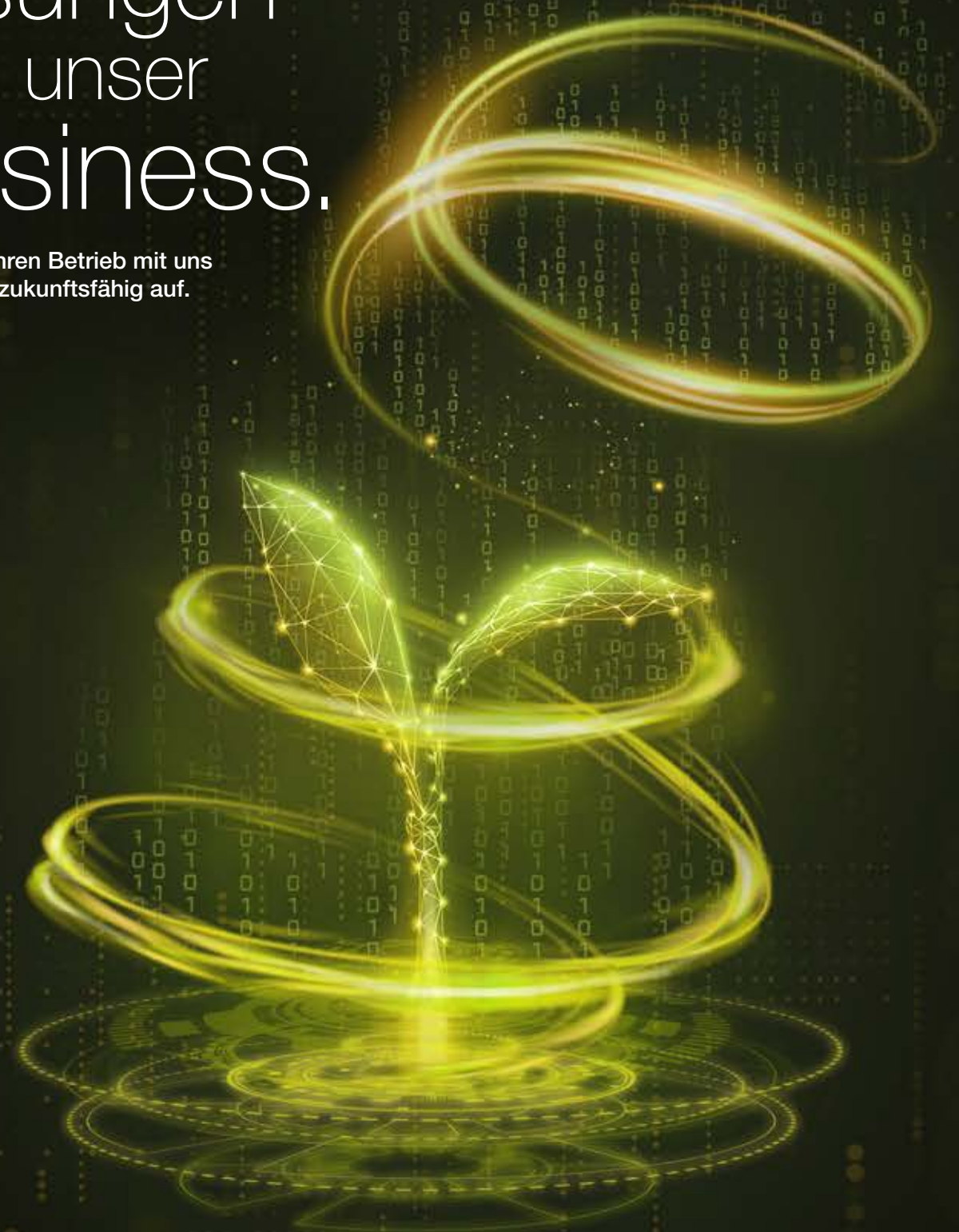


Digitale Lösungen sind unser Business.

Stellen Sie Ihren Betrieb mit uns
gemeinsam zukunftsfähig auf.





Sehr geehrte Leserinnen und Leser,

wie können digitale Anwendungen Sie konkret bei Ihren Herausforderungen unterstützen? Und wie können wir Sie dabei begleiten, Ihren Betrieb zukunftsfähig aufzustellen?

Diese Fragen möchten wir gemeinsam mit Ihnen beantworten und Ihnen Unterstützung bei jeder über das Jahr anstehenden Tätigkeit bieten – ob bei Bodenbearbeitung, Aussaat, Dünge- und Pflanzenschutzmaßnahmen oder bei der Ernte.

Dabei orientieren wir uns als Ihr starker Partner vor Ort an Ihrer Arbeitsrealität und Ihren Bedürfnissen. Wir bieten digitale Lösungen, die den Alltag in der Landwirtschaft vereinfachen.

Erfahren Sie auf den folgenden Seiten mehr über unser Produktangebot. Welchen Nutzen digitale Anwendungen in der Praxis haben, darüber berichten zahlreiche unserer Kundinnen und Kunden.

Starten auch Sie mit uns digital durch! Gerne stehen wir Ihnen fachlich und im persönlichen Kontakt zur Seite und begleiten Sie bei der digitalen Weiterentwicklung Ihres Betriebes.

Herzliche Grüße

J. Kotula
Jennifer Kotula
Leiterin Digitales Business & EASY
CLAAS

M. Schönberg
Martin Schönberg
Head of Sales & Support
365FarmNet



Ackerbau

04 Ackerbau digital gedacht

10 Vorteile auf einen Blick

- Stoppelbearbeitung
- Aussaat
- Bestandspflege
- Ernte

18 Funktionen auf einen Blick

- Stoppelbearbeitung
- Aussaat
- Bestandspflege
- Ernte



Grünland

30 Futterbau digital gedacht

36 Vorteile auf einen Blick

- Pflege mechanisch
- Pflege Düngung mineralisch
- Ernte
- Pflege Düngung organisch

44 Funktionen auf einen Blick

- Pflege mechanisch
- Pflege Düngung mineralisch
- Ernte
- Pflege Düngung organisch

54 Digital Care

56 Kontakt & Service



Ackerbau digital gedacht.

Einfach planen. Fortlaufend optimieren. Hilfreich dokumentieren.



Der digitale Ackerbau.

Von der Aussaat bis zur Ernte.

Während des gesamten Wirtschaftsjahres stellen Sie sich immer wieder neuen Herausforderungen, für die es praktische Lösungen gibt. Im Folgenden finden Sie alle digitalen Lösungen, die für die Arbeit auf dem Acker zu verschiedenen Zeiten des landwirtschaftlichen Jahres relevant sind und Ihnen dabei helfen, Ihren Ackerbau zu optimieren.

1 Stoppelbearbeitung



Bei der Bodenbearbeitung stets den Überblick behalten.

Mit den digitalen Lösungen werden Sie ganz praktisch unterstützt. Die Arbeitsleistung Ihrer Maschinen kann optimiert werden und die Dokumentation der Tätigkeiten gelingt leicht. So bewahren Sie stets den Überblick und können sogar mobil vom Acker aus Ersatz- und Verschleißteile bestellen.

Zur Nutzung auf der Maschine:

CEMOS Traktor
365Active System: Maschinendokumentation
LACOS LC:TRACKER

Zur Auswertung im Büro:

CLAAS connect Ersatzteleshop
CLAAS API und DataConnect

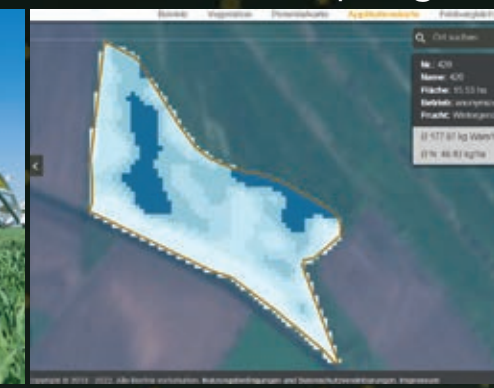
2 Aussaat

Aussaat von A-Z beherrschen.
Durch digitale Lösungen können Sie Ihre Aussaat weiter optimieren. Sie können teilflächenspezifisch aussäen und die Fahrspuren Ihrer Maschinen bereits im Büro planen, um Zeit zu sparen.



- Zur Planung im Büro:**
365FarmNet Fahrspurplanung
365FarmNet Crop View Aussaatkarte
- Zur Nutzung auf der Maschine:**
ISOBUS-Terminal
- Zur Auswertung im Büro:**
365FarmNet Dokumentation

3 Bestandspflege Düngung / Pflanzenschutz

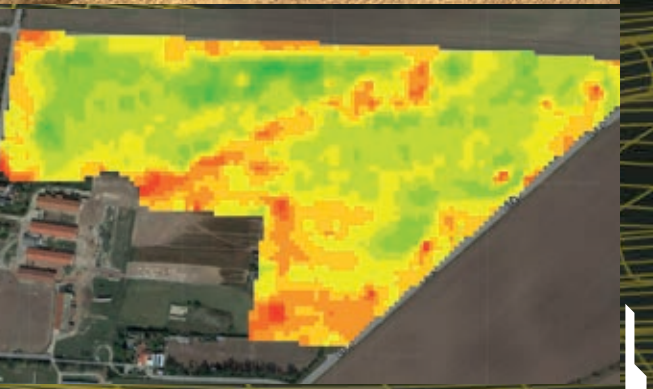


Die Bestandspflege anpassen, so wie die Pflanze es braucht.
Die Bestandspflege ist der Schlüssel zu gesunden Pflanzen und damit zu stabilen Erträgen. Durch die digitalen Lösungen können Sie noch genauer düngen und Pflanzenschutzmittel ausbringen. So ist die Einzelpflanze stärker, die Bestände gleichmäßiger und die Erträge stabiler.

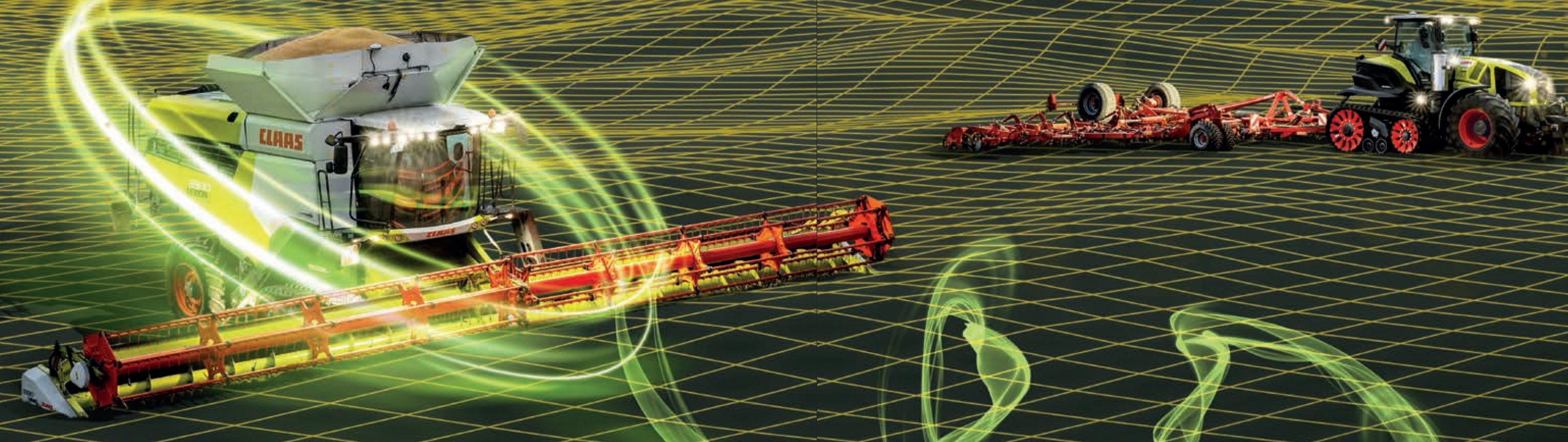
- Zur Planung im Büro:**
Bodenbeprobung von 365FarmNet
365FarmNet Crop View Düngekarte
365FarmNet Applikationskarten
AGRARMONITOR Connect Planung
- Zur Nutzung auf der Maschine:**
CROP SENSOR ISARIA
Applikationskarten auf der Maschine
- Zur Auswertung im Büro:**
AGRARMONITOR Connect Auswertung
365FarmNet Dokumentation

4 Ernte

Die Ernte noch besser planen und auswerten.
Mit den digitalen Lösungen sind Sie in der Lage, bereits aus dem Büro die Ernte entscheidend zu optimieren und im Nachgang auszuwerten. Ernteketten laufen so effizienter und Sie sparen Zeit und Geld.



- Zur Planung im Büro:**
365FarmNet Crop View Feldvergleich
- Zur Nutzung auf der Maschine:**
CEMOS Automatik Mähdrescher
Remote Service
CLAAS connect Leistungsdaten
- Zur Auswertung im Büro:**
CLAAS Vernetzte Dokumentation
365FarmNet Dokumentation



Die digitale Stoppelbearbeitung.

Umfassend optimieren. Markenübergreifend dokumentieren.

Zur Auswertung im Büro.

- Zeiten der Tätigkeiten flächengenau erfassen und automatische Buchungsvorschläge erhalten
- Mobil und zur Maschine passende Ersatzteile per App bestellen, um Zeit zu sparen

Zur Nutzung auf der Maschine.

- Bis zu 12% Kraftstoff pro Hektar sparen oder bis zu 12% mehr Flächenleistung pro Stunde
- Nachhaltige Bodenschonung
- Für den einfachen Überblick, mobiles Auftrags- und Maschinenmonitoring flottenübergreifend nutzen



Die digitale Aussaat.

Präzise steuern. Genau dokumentieren.

Zur Auswertung im Büro.

- Zeiten und Aufwendungen flächengenau erfassen und automatische Buchungsvorschläge erhalten
- Betriebsmittelverbräuche transparent und nachhaltig einsehen

Planung im Büro.

- Einfach für alle Schlag-Geometrien die optimalen Fahrspuren berechnen, um Bearbeitungs- und Wendezeiten zu optimieren
- Mit Potenzialkarten die Leistungsfähigkeit Ihres Bodens schon vorab kennen
- Aussaat teilflächenspezifisch und ertragsoptimiert planen

Zur Nutzung auf der Maschine.

- Auftragsdaten online auf der Maschine empfangen
- Mit der automatischen Mengensteuerung Entlastung beim Einsatz erreichen
- Arbeitsfortschritt jederzeit mit aktuellen Daten überblicken



Die digitale Bestandspflege während Düngung und Pflanzenschutz.

Ausführlich planen. Bedarfsgerecht ausbringen. Umfangreich dokumentieren.

Zur Auswertung im Büro.

- Zeiten und Aufwendungen flächengenau erfassen und automatische Buchungsvorschläge erhalten
- CC-konform dokumentieren
- Abgearbeitete Aufträge vom Lohnunternehmen zurückerhalten

Zur Planung im Büro.

- Bodenpotenziale ermitteln und gezielt beproben
- Düngemaßnahmen sicher und gesetzeskonform planen
- Applikationskarten auf Basis aktueller Vegetation erstellen
- Vorgeplante Aufträge gezielt für die Abarbeitung vom Lohnunternehmen bereitstellen

Zur Nutzung auf der Maschine.

- Pflanzen wetterunabhängig optimal behandeln
- Bestände in Echtzeit optimiert düngen
- Erträge homogenisieren und Betriebsmittel einsparen
- Arbeitsfortschritt jederzeit mit aktuellen Daten überblicken



Die digitale Ernte.

Vorausschauend planen.
Vielfältig optimieren.
Ausführlich auswerten.

Zur Nutzung auf der Maschine.

- Mähdrescherleistung voll ausnutzen, um mehr und sauberer zu ernten
- Leistung der Maschinen per App im Blick behalten
- Einsatzsicherheit erhöhen

Zur Auswertung im Büro.

- Erntedaten maschinenübergreifend dokumentieren
- Rückschlüsse für Verbesserungspotenziale aus Ertragsdaten, Verbrauchsdaten und Logistikdaten ziehen

Zur Planung im Büro.

- Abreifegrad aller Schläge im Büro bestimmen, um die Ernteabfolge vegetationsabhängig zu organisieren
- Erntereihenfolge je Frucht anhand der Abreife festlegen

Automatisch dokumentieren und einstellen. Stoppelbearbeitung. Funktionen auf einen Blick.

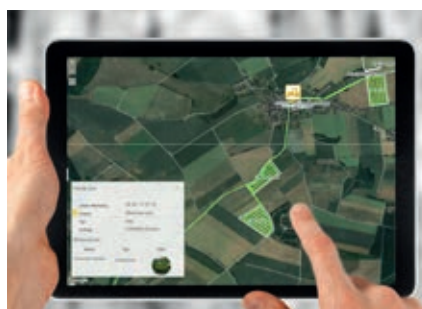


CEMOS Traktor

CEMOS ist ein am Markt einzigartiges, selbstlernendes Fahrerassistenzsystem, welches Sie zuverlässig dabei unterstützt, nicht nur Ihre Maschine, sondern das gesamte Gespann zu optimieren. Hierbei entscheiden Sie selbst, ob die Maschine nach Leistung oder Effizienz optimiert werden soll.

365Active System: Maschinendokumentation

Anbaugeräte werden mit einer 365ActiveBox ausgestattet und automatisch von der 365Active App auf der Maschine erkannt. In der Ackerschlagkartei wird dann die Maschinenaktivität minutenaktuell gezeigt und dokumentiert. So können beispielsweise Feldarbeitszeiten ausgewertet werden.



„Ich hätte gedacht, dass das System eher etwas für größere Ackerbaubetriebe ist, die in großen Strukturen arbeiten. Nach drei Jahren Arbeit damit kann ich heute aber sagen, dass das nicht stimmt. Beim Pflügen konnten wir den Kraftstoffverbrauch von 18,7 l/ha auf 14 l/ha drücken.“

Sascha Lindstädt
Weiterode



Tracking Lösungen.

Für die Dokumentation mit 365Active werden die 365ActiveBoxen zur automatischen Erkennung von Anbaugeräten verwendet. Sie können von jedem mobilen Endgerät über Bluetooth erkannt werden – oder auch über angebundene Tracking-Lösungen wie LACOS LC:TRACKER.



Mehr Infos zu
Automatisierte Dokumentation
mit dem 365Active System

Unabhängig unterwegs im Büro und in der Werkstatt. Stoppelbearbeitung. Funktionen auf einen Blick.



„Da wir mit DataConnect unsere gesamte Flotte verschiedener Maschinenhersteller in TELEMATICS/365FarmNet im Überblick haben, können wir insbesondere in der Ernte unsere Logistik schnell auf neue Anforderungen anpassen. Damit ersparen wir uns viele Telefonate mit den Fahrern, und unsere Fahrer können sich voll auf die Arbeit auf dem Feld konzentrieren.“

Felix Eisenreich
DAH Gruppe



CLAAS API & DataConnect

Möchten Sie Informationen Ihrer gemischten Flotte auf einer Plattform sehen? Mit DataConnect können Sie in CLAAS TELEMATICS und 365FarmNet ausgewählte Maschinenkennzahlen anderer Marken darstellen. Mit der CLAAS API können Sie zudem agronomische Daten mit externen Systemen und Partnern austauschen.



CLAAS connect – Mobile Ersatzteilbestellung

Über Ihren CLAAS connect Account können Sie die passenden Ersatzteile auffindig machen und im CLAAS Parts Shop bestellen – bequem über die Plattform oder mobil. Ein umfassendes, herstellerübergreifendes Sortiment ist zudem über den angeschlossenen FARM PARTS Shop abrufbar.



Alles aus einer Hand.

Keine Probleme mit gemischten Flotten und Anbaugeräten: Mit CLAAS gelingt sowohl die Dokumentation als auch die Ersatzteilbestellung herstellerübergreifend noch einfacher!



Mehr Infos zu
CLAAS API

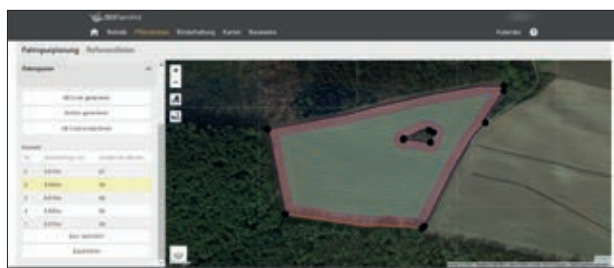
Die Aussaat digital unterstützen.

Aussaat. Funktionen auf einen Blick.



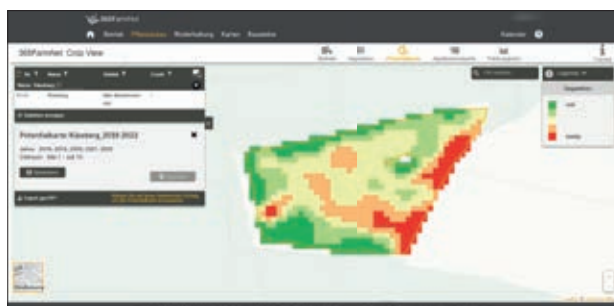
„Mit den Satellitenkarten in Crop View sehe ich ganz genau, wie das Potenzial des Bodens auf der Fläche ist. Gerade da er bei uns sehr heterogen ist und sich Bodenarten unterscheiden, kann ich mich bei der Aussaat und Düngung gezielt auf den Boden einstellen.“

Jana Mesecke
Agrargenossenschaft Uckermark



365FarmNet Fahrspurplanung

Die 365FarmNet Fahrspurplanung generiert anhand einer Schlaggeometrie Vorschläge für Fahrspuren innerhalb des Feldes und im Vorgewende. Diese können im ISO-XML-Format auf das Terminal des Traktors exportiert werden.



365FarmNet Crop View: Potenzialkarten

Auf Basis von historischen Satellitendaten können Vegetations- und Potenzialkarten erstellt werden, die als Grundlage für eine teilflächenspezifische Aussaat dienen. Über den flexiblen Datenexport als ISO-XML oder Shape können verschiedene Terminals genutzt werden.



Vordenken.

Die Aussaat ist der Start eines jeden Wirtschaftsjahres, und hier muss alles richtig laufen. Mithilfe der 365FarmNet Fahrspurplanung und der Erstellung von Applikationskarten für die teilflächenspezifische Aussaat werden Betriebsmittel eingespart. So kann die Aussaat schon im Büro perfekt vorbereitet werden.



Mehr Infos zu
365FarmNet Crop View



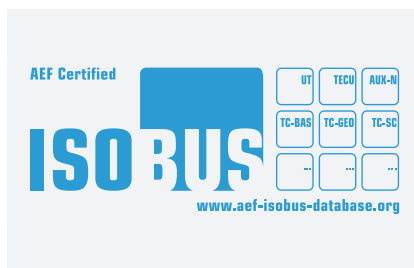
Mehr Infos zu
365FarmNet Fahrspurplanung

Die Aussaat auf der Maschine.

Aussaat. Funktionen auf einen Blick.

„Alle in 365FarmNet geplanten Aufträge, Karten und Spuren können auf nahezu jedem ISOBUS-Terminal genutzt werden, sofern es über die betreffenden Freischaltungen verfügt.“

Constanze Albrecht
Regional Sales Manager 365FarmNet



ISOBUS-Terminal

Mit dem ISOBUS-Terminal sind Sie in der Lage, Ihre geplanten Ausbringarten für die Maschine nutzbar zu machen. Mit der Teilbreitenschaltung und GPS-Position verringern Sie zudem Überlappungen und zu viel ausgebrachtes Saatgut. Parallel zeichnen Sie die bearbeiteten Flächen und ausgebrachten Mengen auf.

Passt alles zusammen?

Nutzen Sie das Fachwissen Ihres Händlers vor Ort, um herauszufinden, ob Ihre vorhandenen Terminal-Lösungen mit neuen Anbaugeräten optimal funktionieren. Oder entdecken Sie Funktionen Ihres aktuellen Maschinenparks neu!



Die Aussaat digital auswerten.

Aussaat. Funktionen auf einen Blick.



365FarmNet zur Dokumentation und Auswertung

Die Aussaat kann auf mehreren Wegen in 365FarmNet dokumentiert werden. Dies geschieht über App-Buchungen, ISO-XML-Importe, die CLAAS API oder die manuelle Eintragung in 365FarmNet. Die verbuchten Vorgänge werden in einer Schlagkarte zusammen mit allen weiteren Tätigkeiten, die während eines Anbaujahres angefallen sind, aufgeführt und CC-konform dokumentiert. In Verbindung mit der Lagerverwaltung und der Verbrauchsübersicht ist der Arbeitsfortschritt transparent auswertbar.

Datum	Status	Feld	Bestand	Verbrauch	Prozent	Maßnahmen	Ernter
11.08.22	ausst.	Waldweg	10,00 t	10,00 t	100%	Waldweg	Waldweg
18.08.22	ausst. (S)	Waldweg	10,00 t	10,00 t	100%	Waldweg	Waldweg
19.08.22	ausst. (S)	Waldweg	10,00 t	10,00 t	100%	Waldweg	Waldweg
19.08.22	ausst. (S)	Waldweg	10,00 t	10,00 t	100%	Waldweg	Waldweg
19.08.22	ausst. (S)	Waldweg	10,00 t	10,00 t	100%	Waldweg	Waldweg

„Alle Schlaginformationen sind auf einer Seite einsehbar. Neben der klassischen Schlagkarte sind das auch Nährstoff- und Erntereports mit wichtigen Kennzahlen für den Betrieb.“



Malte Brüning
Regional Sales Manager 365FarmNet



Geschicht dokumentieren.
Wird im Betrieb das 365Active System eingesetzt, so kann die Dokumentation bereits vom Feld aus abgeschlossen werden.



Erklärvideo zur
Dokumentation der Arbeitsvorgänge

Dünge- und Pflegemaßnahmen digital vorbereiten.

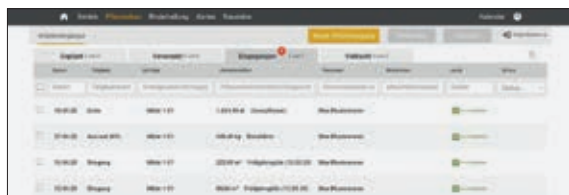
Bestandspflege Düngung / Pflanzenschutz. Funktionen auf einen Blick.



Bodenbeprobung und Düngebedarfsermittlung
 Auf Basis der von Ihnen mit 365FarmNet Crop View erzeugten Potenzialkarte können Sie Bestandsunterschiede ermitteln. Diese dienen als Grundlage für die gezielte Bodenbeprobung. Die Analyseergebnisse werden im Partnerbaustein DELOS Nährstoffmanagement zur Erstellung der Düngebedarfsermittlung herangezogen.



365FarmNet Applikationskarten für Düngung und Pflanzenschutz
 Erstellen Sie mit unserem Baustein Applikationskarten für die Düngung oder Aussaat, basierend auf der aktuellen Vegetation Ihrer Flächen. Zudem können Sie für die Grunddüngung auf die Ergebnisse der Bodenanalyse zurückgreifen und diese Daten mit dem Baustein 365FarmNet Applikationskarten weiter zu Ausbringkarten zur Düngung verarbeiten.



AGRARMONITOR Connect
 Der Baustein AGRARMONITOR Connect ermöglicht einen einfachen und schnellen Datenaustausch mit Lohnunternehmen, die AGRARMONITOR nutzen. Aufträge und Schlaggrenzen werden an das Lohnunternehmen übertragen.

„Der Baustein Applikationskarten ermöglicht es, Teilflächen zielgenau mit Nährstoffen zu versorgen und so Schläge kosteneffizient und ressourcenschonend zu bewirtschaften.“

Marcel Fölsch
 Head of Precision Farming Services 365FarmNet



Schon gewusst?
 Sie benötigen für Ihren Einstieg in die Teilflächenbetrachtung keine gesammelten Ertragsdaten, sondern nur Ihren Zugang zu 365FarmNet Crop View. Ihr Händler unterstützt Sie gerne bei den ersten Schritten.



Mehr Infos zu
 DELOS Nährstoffmanagement



Mehr Infos zu
 365FarmNet Crop View

Aufsteigen, ausklappen, losfahren.

Bestandspflege Düngung / Pflanzenschutz. Funktionen auf einen Blick.



CROP SENSOR ISARIA
 Der CROP SENSOR ist in der Lage, direkt während der Überfahrt des Bestandes unabhängig vom Umgebungslicht den Biomasseaufwuchs und die Grünfärbung der Pflanzen zu erfassen. Durch die Interpretation dieser zwei Messwerte können Sie auf die Vitalität und den Ernährungszustand schließen. Die daraus generierten Empfehlungen werden ISOBUS-basiert als Steuerungswert für eine N-Düngung bzw. PSM-Applikation genutzt. Parallel dazu können Sie im Map-Overlay-Verfahren weitere Datengrundlagen berücksichtigen. Diese bedarfsangepasste Bestandsführung spart Ihnen Betriebsmittel, Düngemittel und homogenisiert Erträge.

Applikationskarten auf der Maschine
 Mit Ihrem ISOBUS-fähigen Anbaugerät und den entsprechenden Freischaltungen auf Ihrem Terminal sind Sie in der Lage, die im Büro erstellten Applikationskarten auf dem Feld abzuarbeiten. Um die Karten aus 365FarmNet auf verschiedene Geräteterminals ohne USB-Stick zu übertragen, können Sie die Karten im ISO-XML oder Shape-Format exportieren. Anschließend können Sie die Dateien in die Onlineanwendungen der Geräteterminalhersteller, wie das Trimble Farmer Core, importieren.



„Wenn ich den Pflanzenbestand mit einem Stall vergleichen darf, ermöglicht der CROP SENSOR es mir, meinen Acker in „Fütterungsgruppen“ einzuteilen und entsprechend dieser zielgerichtet die Ernährung und die Pflege meines Pflanzenbestandes zu steuern und auszurichten.“

Hendrik Brügemann
 CLAAS Regionalbeauftragter Digitales Business und Landwirt



Ergänzt sich perfekt!
 Für eine bedarfsangepasste Bestandsführung können außerdem die Satellitendaten aus 365FarmNet Crop View für die Düngung herangezogen werden. So kann die Bestandsführung noch nachhaltiger und effizienter gestaltet werden.



Mehr Infos zu
 Precision Farming

Dokumentieren – nachhaltig digital.

Bestandspflege Düngung / Pflanzenschutz. Funktionen auf einen Blick.



„Nicht immer haben Lohnunternehmen alle Informationen über einen Arbeitsauftrag. Diese Lücke schließt AGRARMONITOR Connect. Der Landwirt oder die Landwirtin übermittelt dem Lohnunternehmen die korrekte Position des Feldes. Dadurch wird dessen Disposition wesentlich vereinfacht.“

AGRARMONITOR Connect

Mit der Schnittstelle zwischen 365FarmNet und AGRARMONITOR können Sie die vom Lohnunternehmen durchgeführten Arbeiten erfassen. Nach Durchführung der Tätigkeiten wird die Dokumentation direkt an 365FarmNet übertragen und kann dort nachbearbeitet oder direkt verbucht werden.

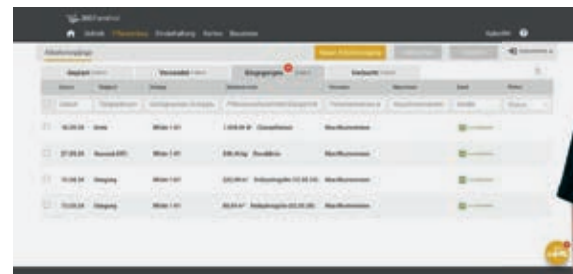


Torben Calenberg
Geschäftsführer betriko GmbH



365FarmNet für Dokumentation und Auswertung

Zur Auswertung und Nachweissführung in der Bestandspflege werden alle Tätigkeiten in 365FarmNet dokumentiert. Geforderte Berichte wie Schlagkarte und der CC-Pflanzenschutznachweis stehen für Sie nach erfolgter Buchung zur Verfügung.



Einfach dokumentieren!

Die Zeiten von Zettel und Stift sind vorbei! Informieren Sie sich in dieser Broschüre über die weiteren Möglichkeiten zum Dokumentieren mit den Lösungen von CLAAS und 365FarmNet in den Bereichen „Zur Nutzung auf der Maschine“ sowie „Zur Auswertung im Büro“.



Mehr Infos zu
AGRARMONITOR Connect



Mehr Infos zu
Anwendungsfelder im Pflanzenbau

Wissen, wann die Zeit reif ist.

Ernte. Funktionen auf einen Blick.



365FarmNet Crop View: Feldvergleich

Die Anfahrt zum Feld für eine Messung der Kornfeuchte ist zeitaufwändig – vor allem bei vielen Feldern und weiten Strecken. Mit dem 365FarmNet Crop View Feldvergleich messen Sie die mittlere Vegetationsentwicklung aller Schläge mit gleicher Frucht. Je nach Abreifegrad wird eine Erntereihenfolge vorgeschlagen. Darauf aufbauend können Sie die Kornfeuchtemessung gezielter vornehmen.



„Ich habe in dem Baustein sofort einen Überblick über die Pflanzenentwicklung, kann Flächen gezielt anfahren und nachschauen. Das erleichtert uns die Erntelogistik und vermeidet überflüssigen Probedrusch.“



Marcel Budras
Konturei Lietzen



Wussten Sie schon?

Die Arbeit mit 365FarmNet Crop View ist auch für Einsteiger kein Grund zur Panik – für die Erstellung eines Feldvergleichs sind nur fünf Klicks notwendig, damit Sie herausbekommen, welches Feld als erstes abgeerntet werden sollte.



Mehr Infos zu
365FarmNet Crop View

Effizienz steigern – Einsatzsicherheit wahren.

Ernte. Funktionen auf einen Blick.

„Remote Service bringt keine Risiken, sondern nur Vorteile mit sich. Jeder Kunde wird den Unterschied zwischen einer mit und einer ohne Remote Service gemanagten Maschine daran merken, dass die Diagnosefahrten auf den Rechnungen fehlen. Auch für eine effiziente und kundengerechte Wartungsplanung wird Remote Service im Zusammenspiel mit CLAAS connect immer wichtiger, da die Kunden zukünftig über CLAAS connect über den Status einer anstehenden Wartung an Ihrer CLAAS Maschine proaktiv informiert werden.“

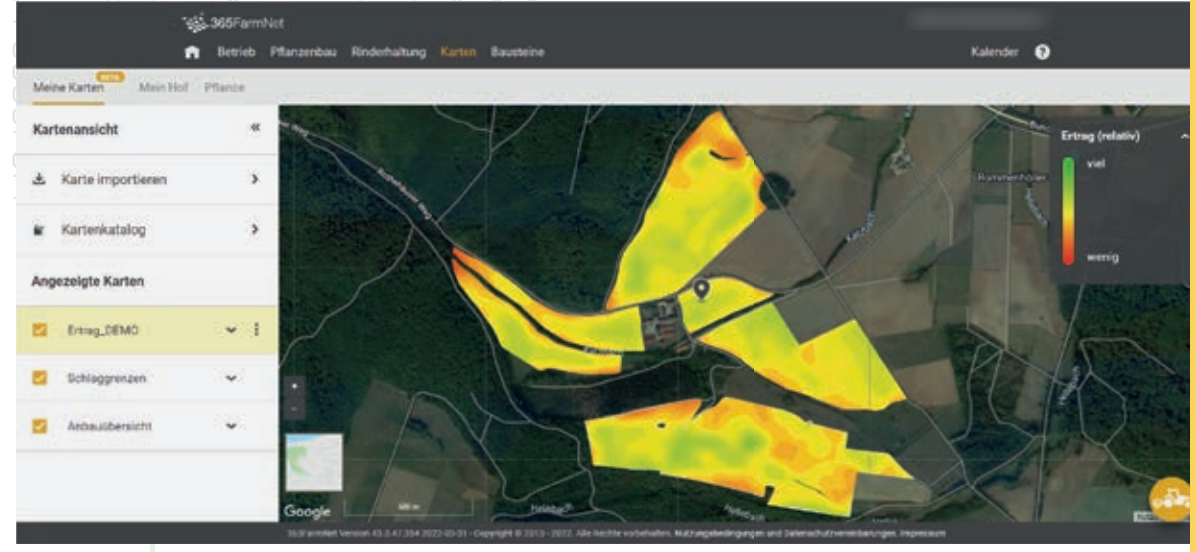


Finn Petersen,
Leiter CLAAS Service Deutschland



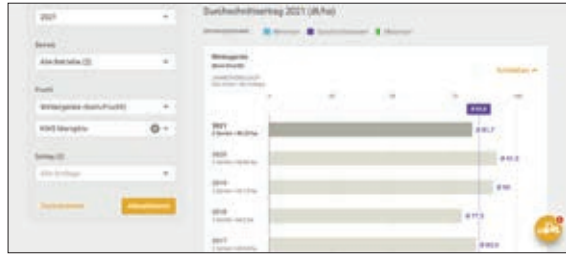
Sehen, was geerntet wird.

Ernte. Funktionen auf einen Blick.



CLAAS Vernetzte Dokumentation

Mit der vernetzten Dokumentation werden die Erntedaten Ihrer Maschinen während der Ernte gesammelt und schlagbezogen zusammengeführt. Voraussetzung sind Ihre Feldgrenzen – die vor oder nach der Ernte im System angelegt werden können. Es gehen keine Daten verloren, und spontan hinzugekommene Flächen werden nachträglich dokumentiert.



365FarmNet für die Dokumentation und Auswertung

Sobald Ihr 365FarmNet Account mit CLAAS TELEMATICS gekoppelt ist, werden Auftragsinformationen ausgetauscht. So können Sie geerntete Mengen und Ertragskarten ohne zusätzlichen Import in 365FarmNet verwalten und Buchungen vornehmen. In der Auswertung können Sie so zum Beispiel die Ertragsniveaus einzelner Jahre miteinander vergleichen.



CEMOS AUTOMATIC auf dem Drescher

Um die Maschine am Leistungs- und Qualitätsmaximum zu betreiben, unterstützt CEMOS den Fahrer bei der Maschineneinstellung. Die Einstellungen erfolgen automatisch nach dialoggeführten Vorgaben. Dadurch wird über den kompletten Erntezeitraum ein konstant gutes Arbeitsergebnis erzielt.



Remote Service

In der Ernte zählt jede Minute. Mit Remote Service kann Ihr CLAAS Servicepartner unmittelbar relevante Informationen Ihrer Maschine einsehen. Die angezeigten Daten geben einen Rückschluss auf die Schadensursache und ermöglichen eine schnelle Reaktion.



CLAAS connect – Leistungsdaten

Für jede Ihrer in CLAAS connect angelegten Maschine stehen Ihnen u.a. Betriebsanleitungen und ein Schmierstoffratgeber zur Verfügung. Ganz bequem sehen Sie in der CLAAS connect App Leistungsdaten sowie die Lizenzen Ihrer Maschinen.



Doppelter Vorteil!

Mit Ihrer Remote Service-Lizenz erhalten Sie die Leistungsdaten Ihrer Maschine auch in CLAAS connect. Hier sehen Sie zusätzlich auch interessante Dokumente zur Fahrerschulung oder einen Schmierstoffratgeber zur Auswahl von passenden Ölen.



Mehr Infos zum
CLAAS connect



Tipp:

365FarmNet und CLAAS sind direkt über die CLAAS API miteinander verbunden. Der Austausch von Aufträgen und Schlaggrenzen funktioniert hier also automatisch – so müssen die Grenzen nur in einem System gepflegt werden.



Mehr Infos zu
CLAAS TELEMATICS Daten
in 365FarmNet

Sie wissen nicht, was Ihre Maschine hier kann? Kontaktieren Sie den Connectivity Verkaufsberater Ihres Händlers und nutzen Sie in der kommenden Saison Ihre Maschinendaten auch online!

Futterbau digital gedacht.

Präzise planen. Umfassend optimieren. Vollständig dokumentieren.



Der digitale Futterbau.

Von der Pflege bis zur Ernte.

Mit den Lösungen von CLAAS und 365FarmNet können Sie Ihr Grünland noch effizienter bewirtschaften. Eine optimierte Düngung, eine effizientere Ernte und bessere Futterqualität steigern die Gesamterträge im Grünland.

1 Pflege mechanisch



Alles im Blick behalten.

Mit den Lösungen von CLAAS und 365FarmNet behalten Sie stets den Überblick, auf welcher Fläche Tätigkeiten durchgeführt wurden. Mit Remote Service bleiben Sie dabei stets einsatzbereit und können auftretende Standzeiten mit Unterstützung Ihres Händlers reduzieren.



Zur Nutzung auf der Maschine:

365Active System: Maschinendokumentation

Remote Service

2 Pflege Düngung mineralisch



Die Düngung im Grünland optimal gestalten.

Eine verlässliche Planung und spätere Dokumentation bilden die Voraussetzung für eine konform durchgeführte Düngung. Mit den Lösungen von 365FarmNet gelingt beides einfach und gut integriert in Ihren Arbeitsablauf.

Zur Planung im Büro:

DELOS Nährstoffmanagement

Zur Nutzung auf der Maschine:

365Active Buchungsvorschläge

Zur Auswertung im Büro:

365FarmNet Düngedokumentation

3 Ernte



Effiziente Futterbergung.

Eine hohe Futterqualität ist das Zielbild jeder Erntekampagne. Mit reduzierten Überfahrten, einer leistungsstarken und gut organisierten Flotte sowie den geeigneten Analysewerkzeugen steht einer qualitativ hochwertigen Nutzung nichts mehr im Wege.

Zur Planung im Büro:

365FarmNet Fahrspurplanung

Zur Nutzung auf der Maschine:

CEMOS Auto Performance

365Active System: Ernte-Transport-Protokoll

Zur Auswertung im Büro:

NIRS-Analyse in der vernetzten Dokumentation

365FarmNet Milchviehhaltung

4 Pflege Düngung organisch



Gülle intelligent verteilen.

Das Ausbringen von flüssigen Wirtschaftsdüngern benötigt mittlerweile mehr Aufmerksamkeit bei der Planung und auch Dokumentation. Mit den Lösungen von CLAAS und 365FarmNet gelingt Ihnen zusätzlich die effiziente Ausbringung.

Zur Planung im Büro:

DELOS Nährstoffmanagement

Zur Nutzung auf der Maschine:

CROP SENSOR ISARIA

NIRS in der Gülle

365Active System: Güllelogistik

Zur Auswertung im Büro:

Dokumentation der Gülleausbringung



Die Grünlandpflege digital.

Gesamtheitlich betrachten. Einfach erfassen.



Zur Nutzung auf der Maschine.

- Einfache Tätigkeiten automatisch erfassen
- Einsatzsicherheit im Blick behalten



Die digitale mineralische Düngung.

Sicher planen. Schneller dokumentieren. Umfangreich auswerten.

Zur Planung im Büro.

- Düngbedarf gesetzeskonform planen
- Zulässige Nährstoffmengen einfach berechnen
- Nährstoffbewegungen in Echtzeit erfassen

Zur Auswertung im Büro.

- Zeiten und Aufwendungen flächengenau erfassen und automatische Buchungsvorschläge erhalten

Zur Nutzung auf der Maschine.

- Ausgebrachte Mittel und Mengen mobil direkt festhalten
- Arbeitsfortschritt jederzeit mit aktuellen Daten überblicken



Die digitale Ernte.

Akkurat lenken. Praktisch erfassen. Einfach überblicken.

Zur Planung im Büro.

- Arbeitsbreite optimal ausnutzen
- Überlappungen und überflüssige Verdichtungen vermeiden
- Maschinen nachhaltig einsetzen

Zur Auswertung im Büro.

- Futterqualität mit Inhaltsstoffmessung analysieren
- Ernteerfolge einfach bewerten
- Herdenmanagement digital anbinden

Zur Nutzung auf der Maschine.

- Leistungsoptimum der Maschine ausnutzen
- Arbeitsabläufe einfacher im Blick behalten
- Wiegedaten einer Logistikkette den Buchungen zuordnen



Die digitale Wirtschaftsdüngerausbringung.

Einfach nachweisen. Lückenlos erfassen. Optimal auswerten.



Zur Planung im Büro.

- Düngeobergrenze stets im Blick haben
- Stoffstrombilanzen automatisch erstellen
- Regularien leichter erfüllen

Zur Auswertung im Büro.

- Automatisiert Nährstoffgehalte erfassen
- Schlagbezogen Ausbringmengen dokumentieren
- Kosten im Blick behalten

Zur Nutzung auf der Maschine.

- Bedarfsangepasst im Grünland düngen
- Nährstoffangepasst Ausbringmengen steuern
- Digitalisierung der Gülleausbringung
- Arbeitsfortschritt jederzeit mit aktuellen Daten überblicken

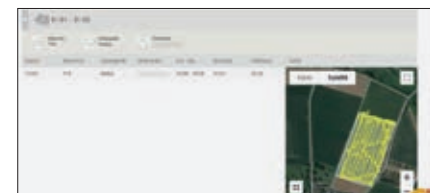


Digital auch im Grünland.

Pflege mechanisch. Funktionen auf einen Blick.

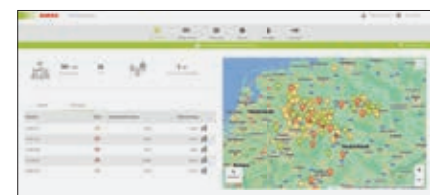
„Das 365Active System funktioniert zuverlässiger als die vielzierte Zettelwirtschaft.“

Maximilian Gundelach
Lohfelden



365Active System: Maschinendokumentation

Auch bei Tätigkeiten im Grünland ist die Dokumentation von Arbeits- und Transportzeiten nützlich. Mit dem 365Active System wird von Ihrer Flotte nicht nur die Anfahrt zur Fläche, sondern auch jeder Arbeitsvorgang erfasst. Fahrspuren, Arbeits-, Transport- und Stillstandszeiten werden dokumentiert.



Remote Service

Neben akuten Servicefällen unterstützt Sie Remote Service auch in der Planung notwendiger Wartungsintervalle. Damit ist gewährleistet, dass Ihre regionale Werkstatt vor der Saison auf offene Wartungstermine hinweisen kann und dadurch die Einsatzsicherheit Ihrer Maschine sichergestellt ist.



Effizient auch im Grünlandeinsatz:

Ist die Nutzung eines Lenksystems auch bei Ihnen im Grünland schon Standard? Erweitern Sie den Nutzen doch einfach um die Fahrspurplanung in 365FarmNet, um Ihre Flächen durch weniger Überfahrten zu schonen. Alle notwendigen Komponenten sind dafür im Digital Paket vereint – ebenso die Navigation zu den Flächen.



Erklärvideo zur
Flächennavigation mit dem
365Active System

Gesamtbetriebliche Nährstoffplanung.

Düngung mineralisch. Funktionen auf einen Blick.



DELOS Nährstoffmanagement

Mit DELOS Nährstoffmanagement lässt sich mit wenigen Klicks eine gesamtbetriebliche Planung aller Nährstoffmengen erstellen. Das umfasst eine bundeslandspezifische und rechtlich belastbare Düngebedarfsermittlung, mit den gesetzlich vorgeschriebenen Nährstoffabzügen bei Flächen in roten Gebieten und die automatisierte Live-Düngesaldierung, sowie die Erstellung von Lieferscheinen für Wirtschaftsdünger, die Berechnung der Stoffstrombilanz und vereinfachte Echtzeiterfassung von Nährstoffbewegungen.



„Mit dem Partnerbaustein DELOS Nährstoffmanagement in 365FarmNet und nach erfolgreicher Synchronisation kann man in wenigen Minuten die Düngebedarfsermittlung für alle Flächen erstellen und die DüV sicher umsetzen.“

Theresa Schuller
Regional Sales Manager 365FarmNet



Doppelt hält nicht immer besser.

Um der Nachweispflicht bei Düngemaßnahmen gerecht zu werden, war in vielen Betrieben eine doppelte Eingabe notwendig: Schlagkartei und behördliches Programm. Durch die Partnerschaft zwischen 365FarmNet und DELOS entfällt dieser Mehraufwand.



Mehr Infos zu
DELOS Nährstoffmanagement

Düngung im Grünland – optimal dokumentiert.

Düngung mineralisch. Funktionen auf einen Blick.

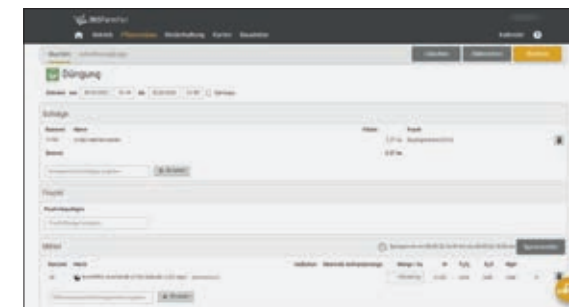
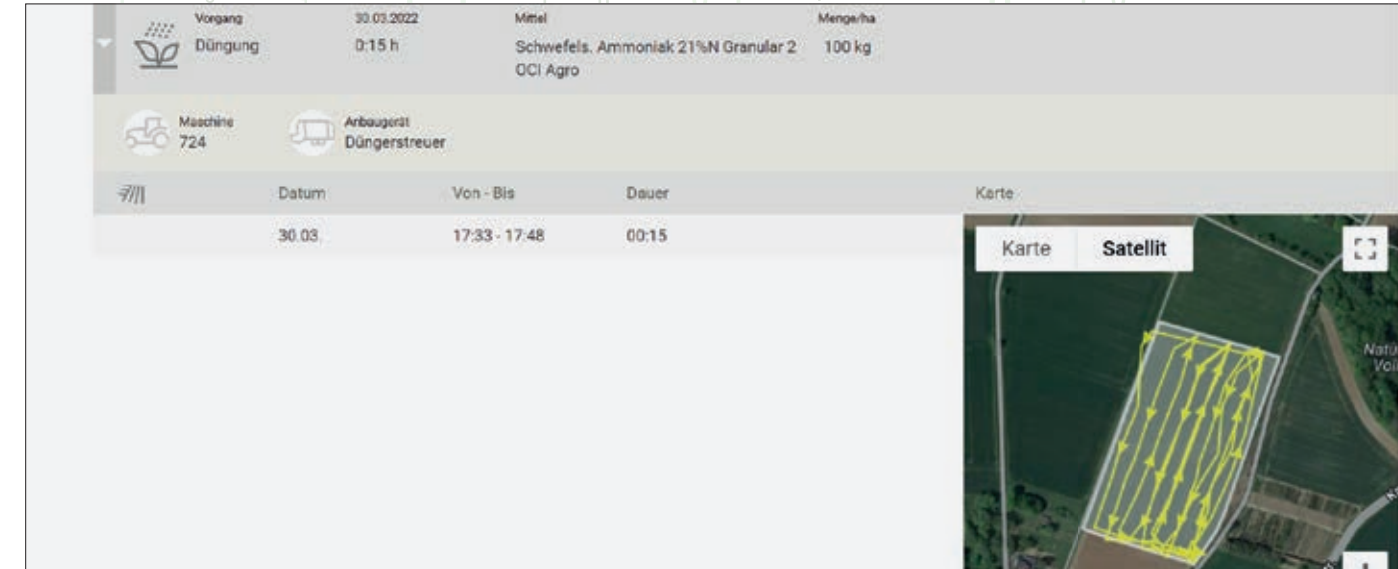


„Es gehen keine Arbeitsvorgänge verloren. Mit Starten der Maschine beginnt die automatische Dokumentation. Gerade Pflegemaßnahmen und Bodenbearbeitung werden so vollständig autonom erfasst.“

Robert Schumacher
Regional Sales Manager 365FarmNet

Dokumentation an Ort und Stelle.

Düngung mineralisch. Funktionen auf einen Blick.

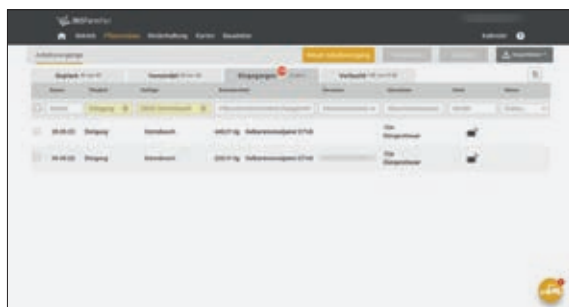


365FarmNet für die Dokumentation und Auswertung
Die Pflege und Bearbeitung im Grünland ist sehr vielschichtig. Mit der exakten Datenerfassung über die 365Crop App oder die 365Active App lassen sich alle Informationen einfach auf der Fläche am Tablet oder Smartphone dokumentieren. Daneben stehen in 365FarmNet alle historischen Informationen auch mobil zur Verfügung, so dass die nachträgliche Erfassung der Buchungen im Büro entfällt.



„Wenn Maschinen plötzlich automatisch Daten über Fahrtroute, Strecke und Zeit direkt in das Farmmanagement-System schicken, dann kann viel Dokumentationsaufwand, und dadurch Zeit und Nerven, gespart werden. Dafür eignen sich die handlichen und einfach zu installierenden Telemetrie-Einheiten von LACOS in Kombination mit den 365ActiveBoxen von 365FarmNet hervorragend.“

Stephan Hubrich
Geschäftsführer LACOS Computerservice GmbH



365Active System: Buchungsvorschläge mit Mittel und Mengen

Das 365Active System ermöglicht die lückenlose Dokumentation im Betrieb. Nach Auswahl und Erkennung des Anbaugeräts (mit der 365ActiveBox) in der 365Active App wird die bearbeitete Fläche automatisch erfasst. Ausgebrachte Mittel und Mengen können Sie über eingelebete Abfragen ergänzen. Für den Arbeitsvorgang wird in 365FarmNet ein Buchungsvorschlag angelegt. Damit können Sie die Vorgaben der zeitnah zu erfolgenden Düngedokumentation einfacher einhalten.



Warum eigentlich nicht?

Auch im Grünland kann mit der Hilfe von 365FarmNet Crop View die Pflanzenernährung bedarfsgerecht und ressourcenschonend geplant und auf Biomasseunterschiede reagiert werden.



Mehr Infos zu
365Active System



Viele Wege führen in das Farmmanagement-System.

Ob mit App, von der Maschine oder vom PC – Sie entscheiden, auf welchem Weg Sie Ihre Arbeitsvorgänge dokumentieren möchten.



Mehr Infos zu
Farmmanagement

Qualität durch Planung. Ernte. Funktionen auf einen Blick.



**365FarmNet
Fahrspurplanung**
Grünland bietet oftmals wenig Anhaltspunkte für ein präzises Lenken und Planen der Überfahrten. Vermeiden Sie mit der Planung Ihrer Fahrspuren Restbeete und steigern Sie die Auslastung der gegebenen Arbeitsbreite Ihrer Technik. Durch die Vermeidung doppelter Bearbeitung verringert sich zudem der Schmutzeintrag und die Futterqualität wird erhöht.

„Bei unseren vielen ungünstig geschnittenen Flächen ist die optimale Bearbeitung herausfordernd. Jetzt macht das Programm die Vorschläge für die effizienteste Bewirtschaftung. Auch die Fahrer sind froh, dass sie sich nicht um die optimale Bearbeitung der einzelnen Schläge kümmern müssen.“

Marc Vollmer
Marxdorf



Standard auch im Grünland.

Ihr Lenksystem unterstützt Sie auch im Grünland, wenn es auf den Zentimeter ankommt. Mit der 365FarmNet Fahrspurplanung können Sie die Maßnahmen gut planen und mit Präzision umsetzen. Dadurch bearbeiten Sie selbst unbekannte Flächen effizient.



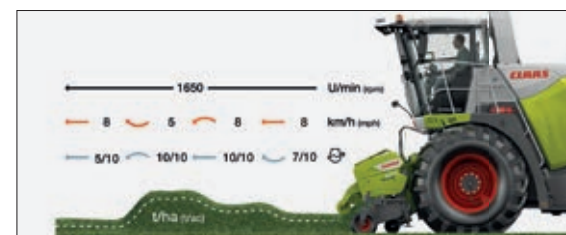
Mehr Infos zu
365FarmNet
Fahrspurplanung

Effizienz steigern bei hoher Flexibilität. Ernte. Funktionen auf einen Blick.



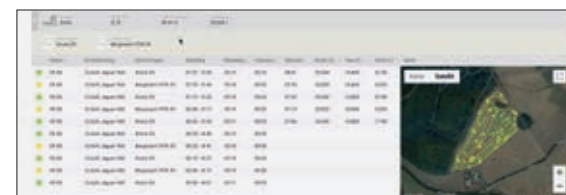
„Mit jedem eingesparten Liter erhöht sich durch unser Abrechnungssystem mein Gewinn. Entsprechend schauen wir sehr genau auf den Dieserverbrauch. In der GPS-Ernte haben wir z.B. mit dem System beim JAGUAR 980 bei einer Fläche von 30 ha einen Minderverbrauch von 80 l Diesel pro Tag feststellen können, im Vergleich zu einem Fahrer, der die Leistungsregelung nicht einsetzt. Das sind ca. 8 % Kraftstoff, den wir damit weniger verbrauchen.“

Andreas Färber
Lohnunternehmen
Bad Lauchstädt



CEMOS AUTO PERFORMANCE

Um die Maschine im Leistungsoptimum zu betreiben, unterstützt CEMOS den Fahrer. Entsprechend der gegebenen Erntemasse werden permanent die Motorleistung und bei Bedarf die Fahrgeschwindigkeit automatisch angepasst. Somit wird überwiegend im Teillastbereich Kraftstoff eingespart und die Flächenleistung erhöht.



365Active System: Ernte-Transport-Protokoll (ETP)

Mit dem 365Active ETP können Sie anhand der Fahrspuren nachvollziehen, welche Flächen geerntet wurden. Daraus kann geschlossen werden, welches Gespann in welchem Teil der Fläche beladen wurde. Somit lassen sich auch Teilladungen identifizieren.



Auch nützlich:

Die erfassten Erntedaten der Schläge aus dem ETP können zusätzlich über einen Import mit den Informationen zum TS-%-Gehalt und vorhandenen Wiegedaten angereichert werden.



Mehr Infos zu
CEMOS AUTO PERFORMANCE

Wissen, was ankommt und drin ist.

Ernte. Funktionen auf einen Blick.



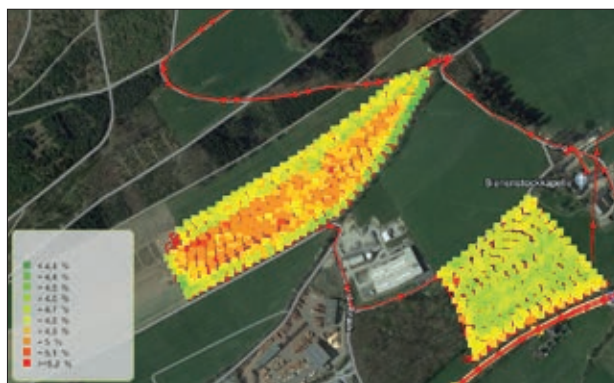
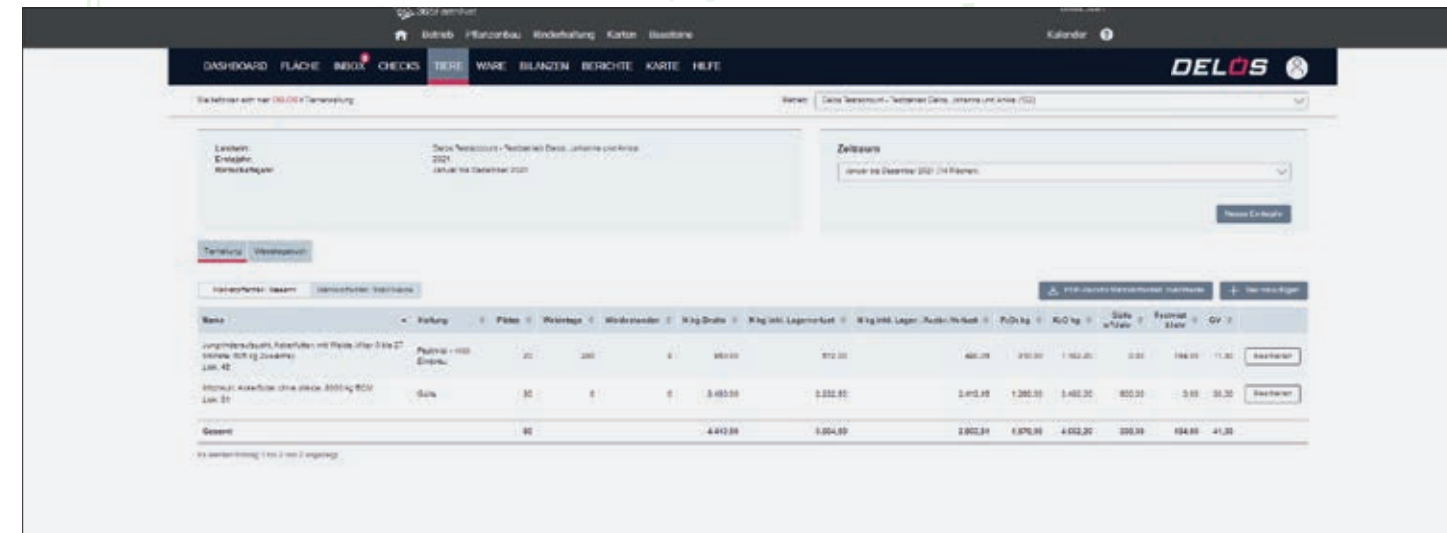
„Ein großer Vorteil ist, dass ich auf dem Dashboard farblich sofort alle wesentlichen Daten über die Herde sehe und so ganz nah die Tiergesundheit und die Fruchtbarkeitsparameter im Blick habe.“

Mirja Prall
Isarnho Farms GbR



Wie digitale Düngeplanung gelingt.

Organische Düngung. Funktionen auf einen Blick.



NIRS-Analyse in der vernetzten Dokumentation

Neben den Erträgen, die über das QUANTIMETER ermittelt werden, liefert Ihnen das NIRS-System im Feldhäcksler zusätzlich Informationen zu den Inhaltsstoffen in Gras, GPS und Mais. Über die vernetzte Dokumentation stehen Ihnen die Einzelschlagdokumentationen im digitalen Format zur Verfügung. Futterqualität und Quantität lassen sich optimal bestimmen.



365FarmNet für die Dokumentation und Auswertung und 365Farmnet Milchviehhaltung

Die Erfassung der Grünlandernte bildet den Grundstein für die Berechnung der Nährstoffbilanz. Durch die in 365FarmNet hinterlegten Parameter können Sie schnell eine betriebswirtschaftliche Analyse für Ihr Grünland treffen. Durch das Partnerangebot mit der Herdenmanagement-Software UniformAgri beziehen Sie dabei auch die Milchviehhaltung ein.

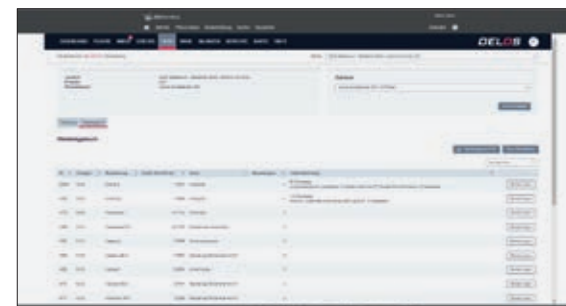


Blick in die Zukunft.

365FarmNet behandelt nicht nur das Thema Pflanzenbau, sondern vereint dieses auch mit den Bereichen der Hofinnenwirtschaft und Veredelung. Damit ist 365FarmNet ein Farmmanagement-System, mit dem Sie Ihren gesamten Betrieb abbilden und Prozesse miteinander verknüpfen können.



Mehr Infos
Effizientes Herdenmanagement mit 365FarmNet



DELOS Nährstoffmanagement

DELOS Nährstoffmanagement ermöglicht eine gesamtbetriebliche Planung aller Nährstoffmengen – das umfasst mineralische aber auch die organische Düngung bei Betrieben mit Tierhaltung. Die Nutzung sichert unter anderem die gesetzeskonforme und rechtlich belastbare Düngebedarfs-ermittlung von Flächen in roten Gebieten und die Echtzeit-erfassung von Nährstoffbewegungen. Die Funktion des Weidetagebuchs ermöglicht es, dass die Stoffstrombilanz durch das Ein- und Ausbuchen von Artikeln automatisch erstellt wird und der Landwirt so die 170 kg N/ha Obergrenze immer im Blick behält.



An DELOS Nährstoffmanagement hat mich am meisten überzeugt, dass ich alles in einem System habe. Ich kann die Buchungen aus der Ackerschlagkartei übernehmen und so viel schneller die Düngebedarfs-ermittlung erstellen.“

Marcus Teschner
Gut Schwaneberg



Das Büro für die Hosentasche

Mit der 365Crop App haben Sie ihr Büro immer dabei. Sie behalten stets den Überblick über Aufträge, Ihre Schlagkartei und Nährstoffsal-den. Mit der 365Active App können Sie Zeiten und Informationen zu Ihren Maschinen minutengenau erfassen und automatisch doku-mentieren. Planung, Dokumentation und Auswertung der Gülleausbrin-gung war noch nie so einfach.



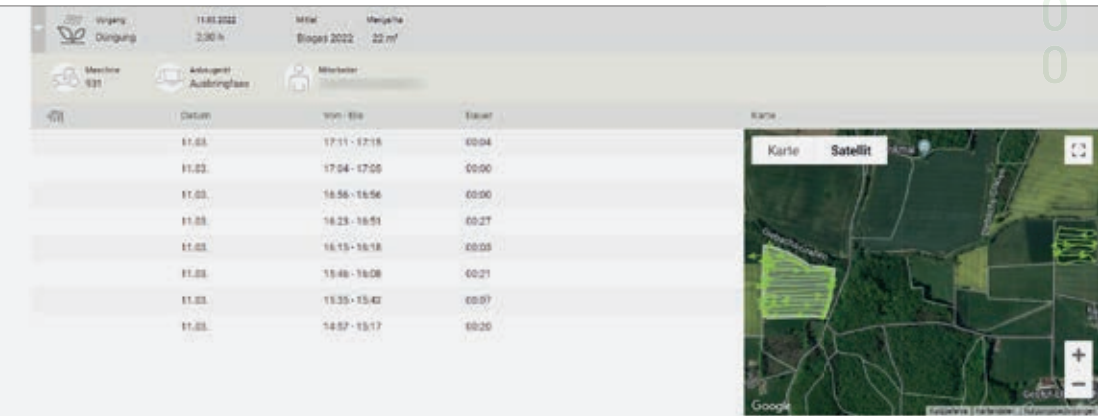
Mehr Infos zu
DELOS Nährstoffmanagement

Wissen, was wo hin muss.

Organische Düngung. Funktionen auf einen Blick.

Organische Düngung exakt dokumentieren.

Organische Düngung. Funktionen auf einen Blick.



CROP SENSOR ISARIA

Der CROP SENSOR ISARIA ermöglicht Ihnen die bedarfsgerechte Ausbringung von flüssigen Wirtschaftsdüngern. Mit Blick auf die gegebene Biomasse, oder eben Lücken, können Sie im Bedarfsfall zudem zielgenau die Nachsaat steuern.



NIRS in der Gülle

Mit den NIR-Sensoren ermitteln Sie die für die Düngung relevanten Nährstoffe, u. a. Gesamt N und P. Während der Überfahrt kann so auf Unterschiede im Nährstoffgehalt des flüssigen Wirtschaftsdüngers reagiert werden – auch auf Grünland.



365Active System: Güllelogistik

Standorte, Transportketten und Ausbringtechnik werden mit dem 365Active System digitalisiert. Das sichert die Transparenz im Güllemanagement und erlaubt einen automatisierten Fuhrenzähler. Darauf baut die Dokumentation Ihrer Gülleausbringung in 365FarmNet auf.

Dokumentation der Gülle

Die Messung der Inhaltstoffe von flüssigen Wirtschaftsdüngern mittels NIR-Sensor ist für die CC-relevante Dokumentation in ausgewählten Bundesländern anerkannt. Über CLAAS TELEMATICS stehen diese Daten für die weitere Nutzung flächenbezogen zur Verfügung.

In 365FarmNet werden neben der ausgebrachten Menge zusätzlich die Kosten des Verfahrens auf der Schlagkarte dokumentiert. So können Sie die Maßnahme wirtschaftlich bewerten.

Allgemeine Angaben		Zusätzliche Angaben	
Bezeichnung	Organische Düngung	Zusätzliche Qualität	
Standort	Organische Düngung	Standort	
Fläche	10000 m²	Fläche	
Ertragsart	Organische Düngung	Ertragsart	
Ertragsklasse	Organische Düngung	Ertragsklasse	
Ertragszahl	Organische Düngung	Ertragszahl	
Ertragswert	Organische Düngung	Ertragswert	
Ertragswert/m²	Organische Düngung	Ertragswert/m²	
Ertragswert/ha	Organische Düngung	Ertragswert/ha	
Ertragswert/ha	Organische Düngung	Ertragswert/ha	



Keinen zusätzlichen Stress mit der Bürokratie.

Durch die automatisierte Dokumentation wird schon während der Arbeit ein Buchungsvorschlag für die ausgebrachten Mengen erstellt. Diese Buchung kann dann bestätigt werden, und die CC-konforme Dokumentation ist somit abgeschlossen.

„Das Angebot der Ausbringung von Gülle mit NIR-Sensorik trifft den Zahn der Zeit und ist ackerbaulich sinnvoll und mit der kammerkonformen Dokumentation über CLAAS TELEMATICS differenzieren wir uns.“



Oliver Urhahn
Lohnunternehmen Beermann



Noch besser zusammenarbeiten:

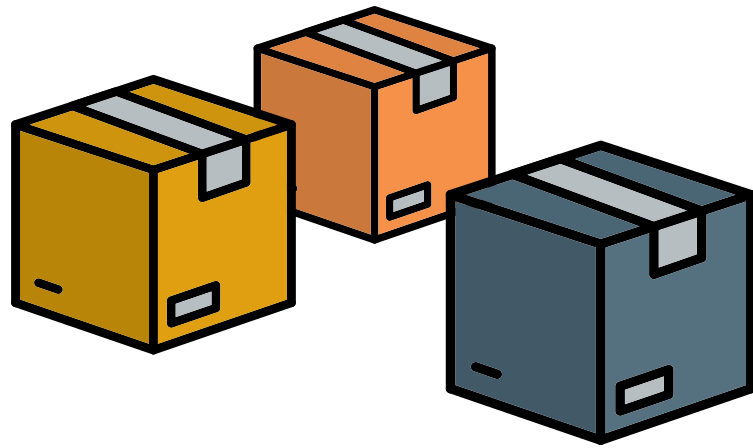
Landwirt und Lohnunternehmen können über 365FarmNet mit dem Baustein AGRARMONITOR Connect bei der Gülleausbringung ganz einfach Ihre Daten austauschen. So sind alle relevanten Informationen für die Buchung und Nachweisführung einsehbar. Das Lohnunternehmen kann die gleichen Daten für die Abrechnung nutzen.

DIGITAL CARE.

Gemeinsam. Mehr. Wissen.

Um die digitale Entwicklung Ihres Betriebes gemeinschaftlich zu gestalten, sind Digital-Experten als Ansprechpartner bei Ihrem Vertriebspartner etabliert. Für eine durchgängige Beratung und Service bieten wir die sogenannten DIGITAL CARE Pakete in drei Ausbaustufen an.

Die Inhalte der Pakete sind so gestaltet, dass wir Sie im gesamten landwirtschaftlichen Wirtschaftsjahr unterstützen. Die drei Ausbaustufen sind abhängig davon, wo Sie sich mit der Digitalisierung Ihres Betriebes befinden. Uns ist es wichtig, dass Sie Ihre Aufwände fest kalkulieren können, deshalb sind die Pakete hektarbasierend für den Zeitraum eines Jahres gestaltet.



DIGITAL CARE I

Gemeinsam anlegen. Einfach starten. Jährlich überprüfen.

Mit dem **DIGITAL CARE Paket I** können Sie Ihren Start in die Digitalisierung nachhaltig mit einem festen Ansprechpartner Ihres Händlers umsetzen. Während des gesamten landwirtschaftlichen Wirtschaftsjahres erhalten Sie die notwendige Hilfestellung, um die digitale Dokumentation und Maschinenkommunikation umfassend zu nutzen. Ebenso versorgen wir Sie regelmäßig mit den wichtigsten regionalen Informationen.

- persönlicher Ansprechpartner
- jährliche Unterstützung bei der Stammdatenpflege
- Überprüfung der Dokumentationsfähigkeit des Maschinenparks
- kostenfreier Onlinekurs

Benötigte Software-Bausteine:

- 365FarmNet Basisversion
- 365Active System
- entsprechende Lizenzen zu vernetzten Maschinen



„Mit den DIGITAL CARE Paketen sind wir ganzjährig ein persönlicher Partner und geben Sicherheit und Lösungen für die digitalen Herausforderungen bei der Dokumentation, Planung und Umsetzung von Precision Farming.“

Tim Malte Brüggemann
Connectivity Verkaufsberater
CLAAS Bordesholm

DIGITAL CARE II

Regelmäßig prüfen. Vollständig erfassen. Genau lenken.

Mit dem **DIGITAL CARE Paket II** holen Sie mehr aus Ihrem Betrieb und Ihren Maschinen heraus. Neben allen Inhalten aus dem DIGITAL CARE Paket I profitieren Sie besonders durch die regelmäßige Logikprüfung Ihrer Dokumentation. Zusätzlich bekommen Sie Unterstützung beim Import, Export und der Planung von Fahrspuren und Referenzlinien.

- persönlicher Ansprechpartner
- jährliche Unterstützung bei der Stammdatenpflege
- Überprüfung der Dokumentationsfähigkeit des Maschinenparks
- kostenfreier Onlinekurs

- Logikprüfung der Dokumentation nach der Erledigung der Tätigkeit
- Planung von Fahrspuren und Import von Referenzlinien

Benötigte Software-Bausteine:

- 365FarmNet Basisversion
- 365Active System
- entsprechende Lizenzen zu vernetzten Maschinen
- 365FarmNet Fahrspurplanung

DIGITAL CARE III

Umfassend planen. Präzise steuern. Detailliert analysieren.

Mit dem **DIGITAL CARE Paket III** optimieren Sie Ihren Betrieb ganzheitlich. Neben allen Inhalten aus den DIGITAL CARE Paketen I und II stehen Ihnen darüber hinaus Dienstleistungen für die Boden-, Bestands- und Ertragsanalyse zur Verfügung. Während des gesamten landwirtschaftlichen Wirtschaftsjahres helfen wir Ihnen, mit der Applikationskartenerstellung oder der Ernteausswertung Ihren Betrieb in eine digitale Zukunft zu führen.

- persönlicher Ansprechpartner
- jährliche Unterstützung bei der Stammdatenpflege
- Überprüfung der Dokumentationsfähigkeit des Maschinenparks
- kostenfreier Onlinekurs

- Logikprüfung der Dokumentation nach der Erledigung der Tätigkeit
- Planung von Fahrspuren und Import von Referenzlinien

- Unterstützung bei der Erstellung von vegetationsabhängigen Applikationskarten
- Unterstützung beim Datenmanagement mit dem Terminal
- Vor- und Nachbereitung der Ernte bei CLAAS Maschinen

Benötigte Software-Bausteine:


- 365FarmNet Basisversion
- 365Active System
- entsprechende Lizenzen zu vernetzten Maschinen
- 365FarmNet Fahrspurplanung
- 365FarmNet Crop View

CLAAS digitale Kompetenzzentren.

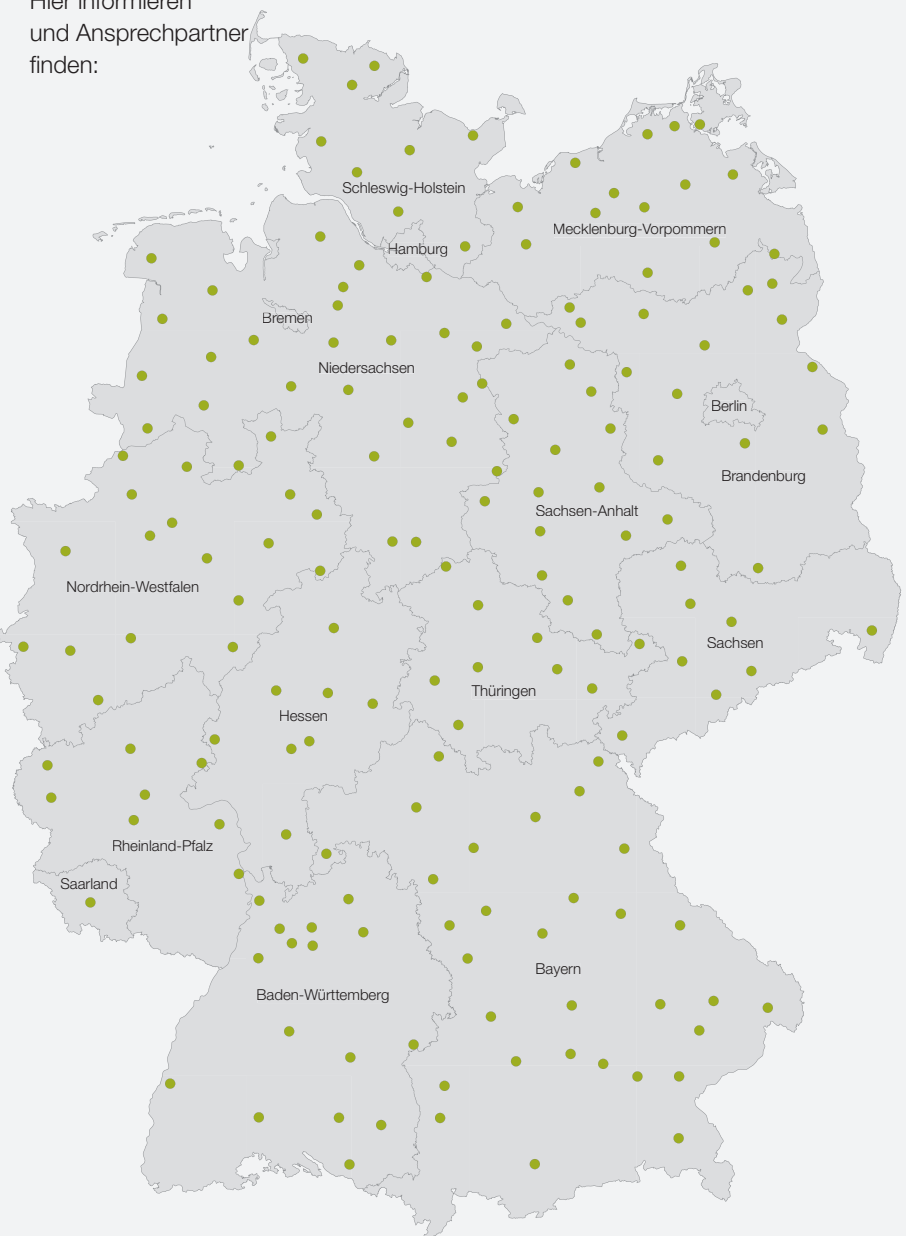
Vertraut. Kompetent. Regional verwurzelt.

„Eine Mannschaft“ aus Connectivity-Verkaufsberatern und Servicespezialisten, verstärkt durch das CLAAS und 365FarmNet Vertriebsteam sowie die Service-Hotline, stehen Ihnen bei allen Fragen rund um die Digitalisierung Ihres Unternehmens gerne zur Seite. Unsere gewohnte Kompetenz aus Maschinenvertrieb und Werkstatt haben wir um digitale Lösungen erweitert und somit ein Team geformt, welches gleichermaßen auf dem Feld und im Büro beheimatet ist. Immer mit dem Fokus, Ihre Herausforderungen gezielt zu meistern.

Ihr lokaler Partner vor Ort – immer in Ihrer Nähe.



Hier informieren und Ansprechpartner finden:



365FarmNet – das ganze Jahr an Ihrer Seite.

Innovativ. Kundennah. Digitale Expertise.

Über 365FarmNet

365FarmNet ist die flexible und verlässliche Software für landwirtschaftliche Betriebe. 365FarmNet bietet Lösungen für Pflanzenbau, Betriebsführung, Precision Farming, Flottenmanagement und Milchviehhaltung. Dokumentieren Sie vollständig, treffen Sie datenbasierte Entscheidungen und gestalten Sie Ihre Arbeitsabläufe im Stall, im Büro und auf dem Acker effizienter.

Unabhängig vom Fuhrpark, von der Größe und Struktur Ihres Betriebs können Sie in einem einzigen Programm dokumentieren, auswerten und optimieren.

365FarmNet Support

Wenn Sie bei der Nutzung zur Software Fragen haben oder Sie an einer Stelle nicht den richtigen Weg durch unsere Plattform finden, steht Ihnen unser Support gerne zur Seite. Unser Experten-Team klärt Ihre Detailfragen oder führt Sie Schritt für Schritt durch die Bausteine und Funktionen.



Unser Support-Team erreichen Sie montags bis freitags von 8 Uhr bis 17 Uhr über die kostenfreie Rufnummer oder per E-Mail.



00 800 365 365 36
(kostenfrei aus dem Festnetz, abweichend können in einigen Mobilfunknetzen Gebühren erhoben werden)



support@365farmnet.com



www.365farmnet.com

365FarmNet Onlinekurse

Wenn Sie bequem von zu Hause aus durch unsere Software geführt werden und dabei Fragen zu verschiedenen Themen beantwortet bekommen möchten, werden Sie in unserem breiten Angebot an Onlinekurse bestimmt fündig. Zu unterschiedlichen Themen und Bausteinen haben Sie dabei die Wahl zwischen Onlinekursen, die in kleinen Gruppen stattfinden oder einem individuellen Einzelkurs.



Hier informieren und für einen Onlinekurs anmelden:

