



Tractoare

ELIOS

340 330 320

CLAAS





Modalitatea confortabilă de a face mai multe.

Munca dumneavoastră de zi cu zi este determinată de vreme, de șeptel, de câmpuri și de clienți. Nu este ușor să efectuați planuri pentru toate aceste lucruri. Mai ales atunci când ceea ce contează este o recoltă reușită și un produs de înaltă calitate. Am dezvoltat noile noastre tractoare compacte pentru a vă ajuta să vă atingeți obiectivele. Versatile, eficiente, confortabile și fiabile - acestea vă ușurează munca de zi cu zi, vă reduc costurile și vă ajută să fiți mai productiv.

Modelul compact ELIOS 300 vă inspiră prin confortul său de fiecare dată când îl utilizați. Cabina spațioasă, cu podea plană, vă permite să operați confortabil chiar și în zilele lungi de lucru. Puteți acționa fără efort încărcătorul frontal și tiranții spate, cu două degete, la fel ca și transmisia powershift TWINSHIFT și inversorul REVERSHIFT. Acest lucru vă permite să efectuați lucrările mai eficient și mai confortabil decât oricând.



ELIOS 300.
Împreună faceți mai mult.



Modalitatea confortabilă de a face mai mult.	02
Confort și versatilitate	06
Performanță și fiabilitate	08
CLAAS POWER SYSTEMS	10
Motor	12
Transmisie	14
Construcție	16
Circuitul hidraulic	18
Tirați spate	22
Tirați frontali și priză de putere	24
Încărcătoare frontale	26
Confort	28
Cabina	30
Panoul de comandă	32
Panou de instrumente și sistem de climatizare	34
Întreținerea	36
Dezvoltare și producție	38
CLAAS Service & Parts	40
Argumente	42
Date tehnice	43

Descoperiți noul
ELIOS 300.
elios.claas.com



Scan me.

Confortabil și versatil în deplasare.

Confort. Lucrați mai eficient.

Datorită interiorului spațios, volanului reglabil și câmpului vizual mare, în cabina modelului ELIOS 300 oricine se va simți confortabil indiferent de statură. Caracteristicile ergonomice sunt concepute special pentru a reduce efortul și oboseala operatorului.

Disponerea logică și intuitivă a comenziilor simplifică procesele de lucru, lăsându-vă liber să vă concentrați asupra activității pe care o desfășurați - implementul, animalele sau culturile dumneavoastră. Funcțiile de confort, precum supapele hidraulice acționate electronic și SMART STOP, sunt disponibile pentru sarcini intensive și repetitive.



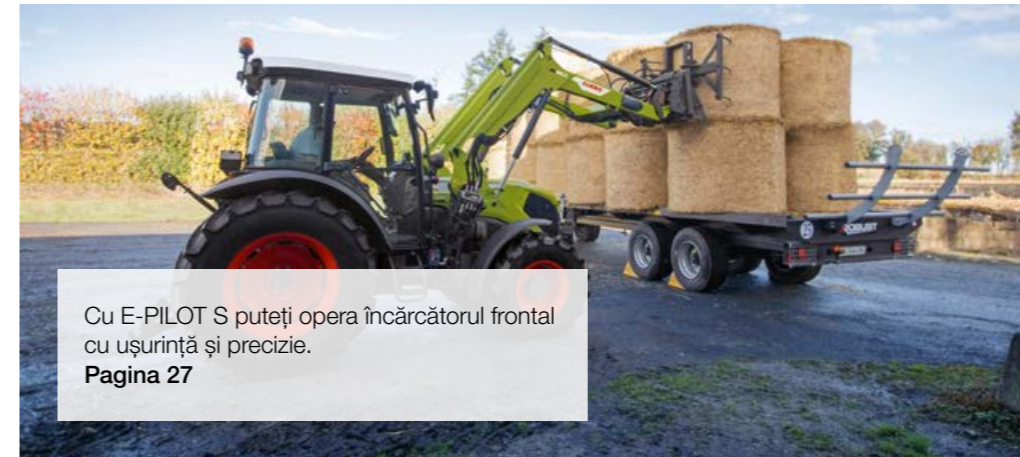
Consola laterală ergonomică vă permite să lucrați eficient.
Pagina 32



Numeroasele opțiuni de reglare pentru scaun și volan oferă un mediu de lucru confortabil.
Pagina 30



SMART STOP vă permite să opriți fără efort și fără a fi nevoie să apăsați pedala de ambreiaj.
Pagina 15



Cu E-PILOT S puteți opera încărcătorul frontal cu ușurință și precizie.
Pagina 27



Datorită centrului de greutate scăzut, puteți lucra în siguranță pe pante.
Pagina 16



Înălțimea totală scăzută și manevrabilitatea bună asigură o flexibilitate ridicată.
Pagina 16

Versatilitatea. Economisește timp.

Cu o înălțime mai mică de 2,6 m și o rază de braț de 3,51 m, modelul ELIOS 300 poate trece peste tot și poate fi manevrat chiar și în cele mai înguste spații. Cu greutatea sa redusă, de 3,6 t, aproape că nu lasă urme la recoltarea fânului sau la pulverizarea culturilor.

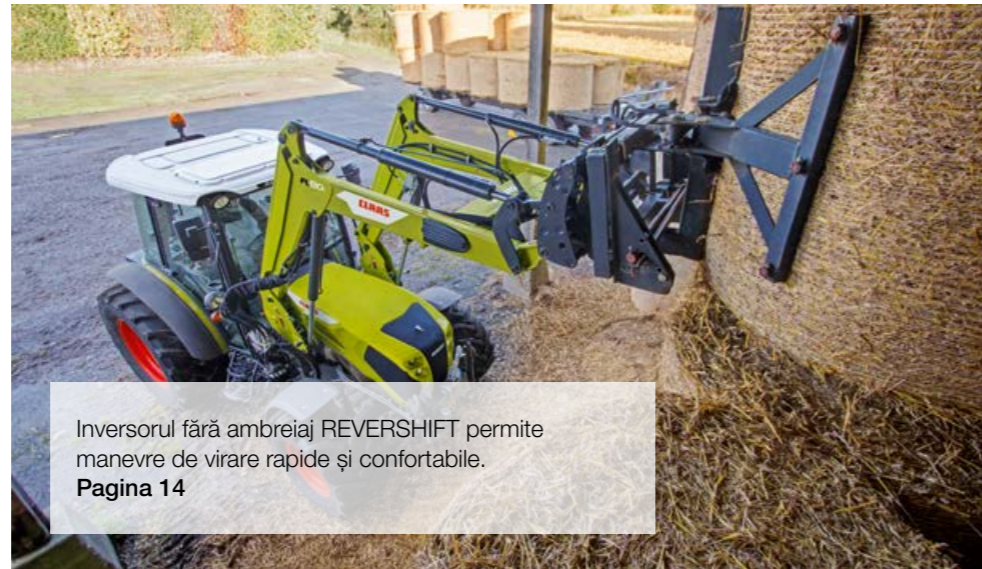
Puteți adapta modelul ELIOS 300 perfect în funcție de nevoile dumneavoastră datorită numeroaselor opțiuni de echipare, cum ar fi tiranții frontali, priza de putere frontală sau încărcătorul frontal, care sunt oferite din fabrică.

Performanță și fiabilitate care inspiră încredere.

Performanță. Fiți mai productivi.

Motorul agil, treptele de viteză distribuite uniform și puterea hidraulică ridicată de până la 87 l/min sunt cheia eficienței modelului ELIOS 300. Motorul funcționează silențios și puternic la toate turațiile.

Transmisia cu REVERSHIFT și TWIN-SHIFT oferă treapta potrivită pentru fiecare situație. Turația redusă a motorului, de 1.750 rpm, cu o viteză maximă de 40 km/h reduce semnificativ consumul de combustibil în timpul operațiilor de transport.



Inversorul fără ambreiaj REVERSHIFT permite manevre de virare rapide și confortabile.
Pagina 14



Puterea hidraulică ridicată de 87 l/min gestionează, de asemenea, combinațiile de implemente solicitante.
Pagina 18



Viteza de 40 km/h la doar 1.750 rpm economisește combustibil și reduce nivelul de zgomot pe șosea.
Pagina 14



Motorul robust cu 4 cilindri oferă rezerve mari de putere.
Pagina 12



Calitatea remarcabilă a fabricării face ca modelul ELIOS 300 să fie absolut fiabil.
Pagina 38



Intervalele lungi și accesibilitatea optimă reduc costurile de întreținere și timpii de inactivitate.
Pagina 36

Fiabilitate. Întotdeauna pregătit pentru lucru.

Conceptul ELIOS 300 a fost creat în colaborare constantă cu clienții noștri. Încorporăm experiența lor practică în toate evoluțiile, ceea ce face ca tractoarele noastre să fie din ce în ce mai bune.

Vă puteți baza pe calitatea modelului ELIOS 300. În fiecare zi de utilizare, beneficiați de componentele de înaltă calitate, de fabricația atentă și, bineînțeles, de asistența de service CLAAS care vă vine mereu în ajutor.

CPS | CLAAS POWER SYSTEMS

Transmisia noastră reflectă interacțiunea perfectă între cele mai bune componente.

Utilajul dumneavoastră CLAAS înseamnă mai mult decât suma componentelor individuale. Performanțele de top sunt asigurate doar atunci când toate componentele sunt perfect adaptate una la cealaltă și conlucrează în mod optim.

Prin CLAAS POWER SYSTEM (CPS), am adus împreună componente cu calitate de top pentru a crea un sistem de antrenare inteligent. Putere maximă a motorului doar atunci când este nevoie. Dispozitive de acționare care se potrivesc perfect domeniilor de utilizare a utilajelor. Tehnologie care reduce consumul de carburant, ajutând la amortizarea mai rapidă a investiției.



Putere constantă – consum redus de carburant.



Inimă puternică.

Sub capotă, toate modelele dispun de motoare FPT (Fiat Powertrain Technologies) cu o capacitate cilindrică de 3,6 litri și toate tehnologiile de ultimă generație.

- Ventilator cu vâscocoplaj
- Injecție common rail de înaltă presiune de 1.800 bar
- Turbocompresor
- Intercooler
- Respectă standardul de emisii Stage V datorită convertoarelor catalitice DOC, filtrelor de particule diesel (DPF) și convertoarelor catalitice SCR.

Capacitatea cilindrică de 3,6 l asigură un consum redus de carburant. Funcționarea foarte lină se realizează prin combinația cu un motor echilibrat cu 4 cilindri. În plus, se asigură un nivel scăzut de zgomot și o durată mare de viață. În ciuda formatului compact, modelul ELIOS cu ventilator cu vâscocoplaj și tehnologie modernă de injecție și evacuare oferă o bază excelentă pentru o funcționare eficientă.



Stage V pentru emisii de gaze de eșapament curate.

La modelul ELIOS 300 Stage V, toate componentele pentru posttratarea gazelor de evacuare au fost instalate atât de inteligent încât compartimentul motorului rămâne ușor accesibil, iar punctele de întreținere sunt de asemenea ușor accesibile. DOC (catalizatorul de oxidare diesel), DPF (filtrul de particule diesel) și SCR (reducerea catalitică selectivă) sunt combinate inteligent într-un singur element care se adaptează designului plat al capotei. Prin urmare, veți avea întotdeauna o vedere bună asupra părții frontale și a roților. Rezervorul de carburant de 105 l și rezervorul de uree de 10 l oferă suficientă autonomie pentru zilele lungi de lucru.

Lucru precis la turația adecvată.

Modelul ELIOS 300 este echipat standard cu un sistem de injecție electronic common rail și o memorie de viteză. O a doua memorie este disponibilă opțional. Este nevoie de o singură apăsare a unui buton pentru a activa turația dorită a motorului. Cu ajutorul a două butoane, puteți regla viteza și mai precis. Acest lucru simplifică în special lucrul cu priza de putere.



Putere constantă.

Curba de performanță a motorului, specifică CLAAS, asigură generarea unui cuplu maxim la o gamă largă de turații și dezvoltarea unei puteri constante ori de câte ori este nevoie. Acest lucru permite reducerea consumului de carburant la o turație mică a motorului și generarea cuplului maxim cu priza de putere ECO sau funcționarea la turație nominală cu rezervă completă. Nivelul ridicat de eficiență elimină necesitatea schimbării frecvente a treptei de viteză.

ELIOS	340	330	320
Putere maximă în CP ¹	103	92	85
Cuplu maxim în Nm ¹	406	366	334

¹ ECE R 120

ELIOS este echipat standard cu un preîncălzitor de aer pentru motor. Opțional, este disponibil un kit electric de pornire la rece, care asigură pornirea fiabilă și ușoară a motorului la temperaturi de până la -30°C.

REVERSHIFT și TWINSHIFT. Folosirea pedalei de ambreiaj este de domeniul trecutului.

Echilibrul perfect.

Cu transmisia REVERSHIFT / TWINSHIFT și cele 30 de trepte de deplasare în față și 15 în marșarier, ELIOS 300 oferă cel mai bun echilibru între eficiență mecanică ridicată, operare ușoară și confort ridicat la conducere. Puterea este transmisă în mod eficient către roți, ceea ce reduce consumul. Operarea intuitivă creează o experiență naturală de conducere și previne oboseala în zilele lungi de lucru. Cu 10 trepte în intervalul principal de lucru între 5 și 15 km/h, ELIOS oferă întotdeauna soluția potrivită.

Agil la capăt de rând.

Inversorul fără ambreiaj REVERSHIFT de pe volan asigură manevre de întoarcere delicate. REVERSHIFT poate fi, de asemenea, acționat de pe joystick-ul ELECTROPILOT, permițând ca supapele hidraulice acționate electronic și schimbările de direcție să fie operate cu mâna dreaptă.

Pregătit pentru orice situație.

Cutia de viteze TWINSHIFT powershift crește puterea de tracțiune cu 20% prin simpla apăsare a unui buton. Acest lucru vă permite să vă adaptați la condițiile schimbătoare de pe teren fără a fi nevoie să comutați treptele mecanic.

Perfect pentru culturile specializate.

Viteza minimă de 500 m/h la turația nominală a motorului (300 m/h la 1.400 rpm) permite utilizarea eficientă în culturi speciale.



Blând cu buzunarul dumneavoastră, dar și cu operatorul la deplasarea pe șosea.

Viteza maximă de 40 km/h este atinsă la o turație a motorului de doar 1.750 rpm. În acest fel, ELIOS 300 economisește carburant valoros și reduce nivelul de zgomot în timpul operațiilor de transport.

Comutarea treptelor la fel de simplă ca în autovehiculul dumneavoastră.

Maneta scurtă a schimbătorului de viteze încorporată în consola din dreapta este concepută pentru o operare precisă.

Trei opțiuni pentru decuplarea transmisiei.

1

Țineți maneta REVERSHIFT în poziția ridicată, de exemplu, pentru a goli cupa înainte de a vă deplasa în marșarier în timpul lucrului cu încărcătorul frontal.



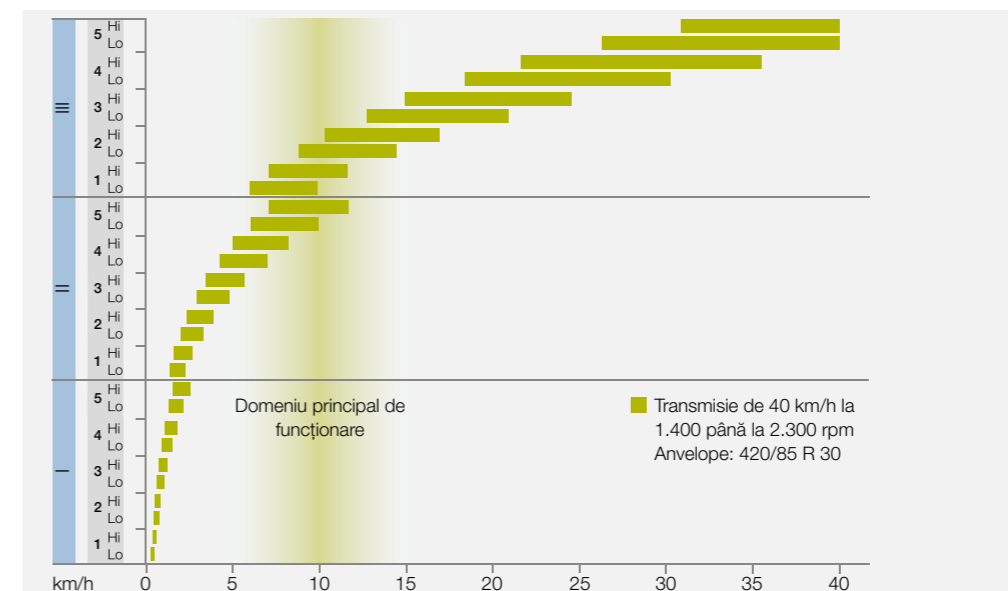
2

Apăsați butonul de pe partea din față a schimbătorului de viteze pentru a schimba viteza atunci când vă deplasați pe șosea.



3

Cu ajutorul pedalei de frână pentru a ejecta un balot rotund din presă cu ajutorul funcției SMART STOP.



Conceptul de tractor CLAAS: compact, stabil și manevrabil.



Centrul de greutate coborât oferă tractoarelor din seria ELIOS o stabilitate excelentă, mai ales în condiții dificile, cum ar fi când se lucrează pe pante. Acest efect poate fi mărit și mai mult prin intermediul lățimii maxime a ecartamentului, de 2.310 mm. Împreună cu distribuția echilibrată a greutății, aceasta oferă siguranță de excepție. Cu o greutate redusă, începând de la 3,6 t fără încărcătură, sunt asigurate protecția solului și eficiența din punct de vedere al consumului de carburant.

O altă cerință practică este o gardă la sol suficient de mare, fie că este vorba despre trecerea peste brazde în timpul recoltării fânului sau când se lucrează la straturi sau șanțuri la cultivarea legumelor. ELIOS este câștigător și din acest punct de vedere.

Idei inteligente până în cele mai mici detalii.

Distribuția optimă a greutății pentru lucrările zilnice efectuate cu un încărcător frontal și implemente grele atașate în față și în spate, cum ar fi tocătoare de lemne sau cositori cu dispozitiv de tocat resturi vegetale, asigură o manevrabilitate sigură pe șosea și în câmp.



Manevrabilitate bună și un centru de greutate coborât.

Un ampatament lung, combinat cu distribuția optimă a greutății și dimensiunile compacte în ansamblu garantează flexibilitatea și performanțele de excepție.

Ampatament lung și distribuție excelentă a greutății.

- Centru de greutate coborât, perfect pentru lucrul pe suprafețe înclinate
- Confort ridicat la condus
- Manevabilitate îmbunătățită și sigură pe șosea
- Capacitate mai mare de ridicare datorită stabilității îmbunătățite
- Forță mare de tracțiune și performanțe ridicate datorită necesarului mic de balast
- Protecția solului, dinamism și consum redus pe șosea datorită raportului putere-greutate excelent
- Consum redus de carburant

Lungime totală scurtă.

- Manevabilitate optimă
- Vizibilitate optimă
- Ghidare îmbunătățită a implementelor frontale
- Compact și manevrabil datorită unei raze de braț de numai 3,51 m
- Lățime externă minimă de la 1,65 m

De ce să vă mulțumiți cu mai puțin?

Cu ELIOS 300 sunteți bine echipați și în sectorul municipal, în domeniul peisagisticii și al grădinăritului, al creșterii cailor și în legumicultură sau viticultură.

ELIOS 300 este partenerul ideal în livezi sau podgorii foarte întinse. Puntea față îngustă opțională și anvelopele potrivite asigură o lățime totală de doar 1,65 m. Datorită înălțimii reduse, de doar 2,60 m, ușile joase nu reprezintă nicio problemă pentru ELIOS.

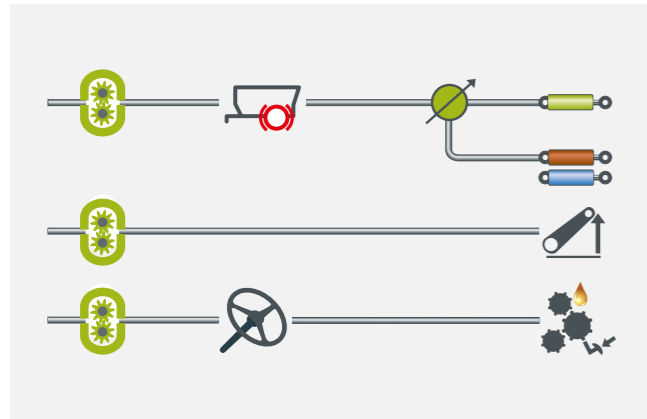


Pentru a putea circula pe zonele verzi din parcuri sau pe spații sportive fără a deteriora solul, CLAAS poate furniza opțional anvelope pentru gazon Trelleborg cu dimensiunile 600/55-26,5 spate și 400/55-22,5 față, franco fabrică. Aceasta înseamnă că modelul ELIOS poate fi utilizat pentru zonele cu gazon sensibil sau teren umed pe tot parcursul anului, fără a deteriora solul.

Deplasare în condiții de siguranță.

Sistemul de frânare cu nivel ridicat de siguranță este proiectat pentru a face față greutății totale admise de 5,2 t. Cuplarea automată a tracțiunii integrale la frânare facilitează oprirea în siguranță a tractorului.

Menține presiunea optimă – circuitul hidraulic.



Acționare hidraulică la cerere.

Modelul ELIOS 300 este echipat standard cu două pompe hidraulice, care asigură un debit total de 87 l/min. Un circuit hidraulic alimentează sistemul de direcție cu 27 l/min, iar al doilea circuit alimentează mecanismul de ridicare spate și supapele hidraulice cu 60 l/min.

Trei pompe hidraulice sunt disponibile opțional pentru un debit maxim total de 114. În această configurație, primul circuit alimentează sistemul de direcție și al doilea circuit tiranții spate, ambele cu 27 l/min. Cea de-a treia pompă alimentează supapele hidraulice la 60 l/min. Acest lucru permite efectuarea simultană a mai multor acțiuni sau funcționarea combinațiilor de implemente care necesită o putere hidraulică foarte mare. În plus, consumul de carburant poate fi redus prin funcționarea la turații mici ale motorului, menținând în același timp o putere hidraulică ridicată.



Conexiunile hidraulice montate în stânga brațului superior facilitează montarea implementelor spate. Codul de culori și autocolantele permit identificarea ușoară a conexiunilor. Recipientul pentru scurgeri de ulei menține curată partea din spate a tractorului. Două funcții hidraulice frontale pot fi controlate de cele patru conexiuni amplasate în partea din față, în dreapta cabinei.

Când se utilizează un motor hidraulic în regim de funcționare continuă, de exemplu, returul liber (conexiune portocalie) disponibil în față sau în spate ajută la prevenirea supraîncălzirii uleiului.



În partea din față sunt disponibile până la patru conexiuni hidraulice și un retur cu debit liber.

Mai multă performanță, mai puțin combustibil consumat.

- Circuitul hidraulic și supapele hidraulice pot fi configurate pentru a se potrivi nevoilor dumneavoastră.
- Cu circuitul cu 3 pompe puteți controla până la trei funcții hidraulice simultan și puteți economisi timp la capătul de rând.
- Controlul debitului supapelor hidraulice vă permite să controlați funcțiile cu precizie
- Returul cu debit liber reduce pierderile de presiune, crește performanța și micșorează consumul

Conexiunile din spate sunt ușor de identificat datorită codului de culori și a autocolantelor adiacente.



Pregătite pentru orice provocare – supapele hidraulice.

Alegerea vă aparține.

În ciuda formatului său compact, ELIOS surprinde cu opțiuni de echipare interesante, oferindu-vă cele mai bune condiții pentru activitatea de zi cu zi în condiții dificile:

- Circuit hidraulic cu un debit de 60 sau 87 l/min pentru tiranții spate și supapele hidraulice
- Până la trei supape mecanice sau patru supape electro-hidraulice



Debitul maxim al celei de-a treia supape hidraulice poate fi limitat cu o singură mână, din confortul cabinei.

Supape hidraulice cu acționare mecanică

Elementele de comandă ergonomice ale supapelor hidraulice cu acționare mecanică sunt ușor de utilizat. Poziția flotantă permite cositorii să urmeze contururile solului.

Puteți utiliza glisorul din partea din față a manetei pentru a bloca orice supapă în poziție neutră. Dacă trebuie să reduceți turația unui motor hidraulic, este suficient să limitați cu o singură mână debitul celei de-a treia supape hidraulice din cabină.

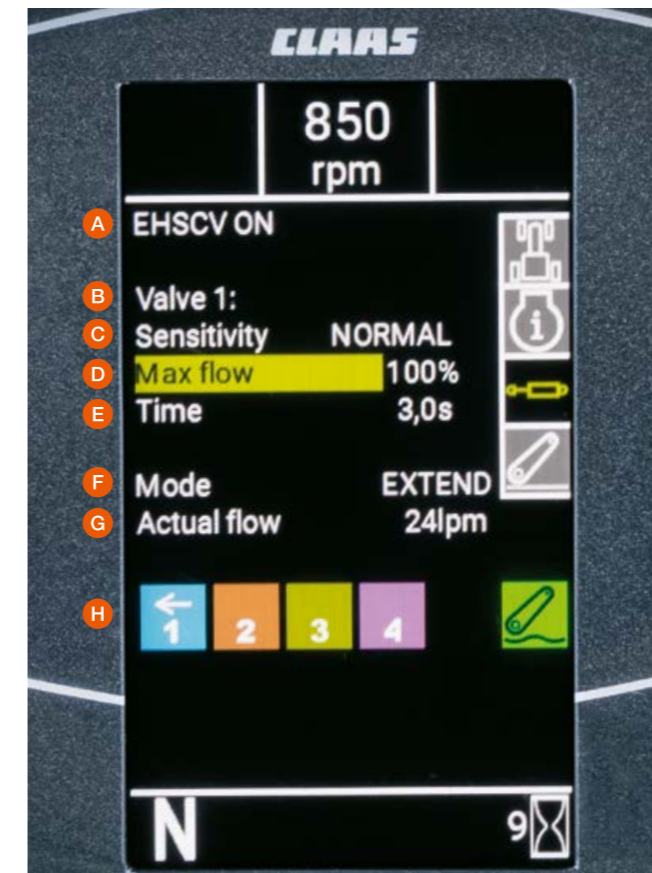
Supape hidraulice acționate electronic.

Pentru circuitul hidraulic cu 3 pompe, ELIOS poate fi echipat opțional cu până la patru supape hidraulice electronice. Două dintre acestea sunt operate via ELECTROPILOT, iar celelalte două cu ajutorul întrerupătoarelor rocker. În plus, cea de-a treia și a patra funcție de pe ELECTROPILOT vă asigură controlul total asupra încărcătorului frontal.



Operarea supapelor hidraulice cu acționare electronică.

- 1 Maneta de control în 4 direcții ELECTROPILOT pentru a acționa supapele hidraulice 3 și 4, cu acționare electronică
 - Poziție presiune/neutră/flotantă
 - A treia și a patra funcție a încărcătorului frontal sunt controlate prin butoanele F3 și F4
 - Debit maxim reglabil
 - Funcția integrată de inversare fără ambreiaj REVERSHIFT
- 2 Control prin întrerupătorul rocker pentru supapele hidraulice 1 și 2, cu acționare electronică
 - Poziție presiune/neutră/flotantă
 - Debit maxim reglabil, temporizator
- 3 Funcție de blocare pentru supapele hidraulice cu acționare electronică pentru o siguranță sporită, de exemplu, în timpul transportului



Setări ale supapelor hidraulice cu acționare electronică și prezentare generală a stării în panoul de instrumente.

- A Starea de activare a supapelor hidraulice cu acționare electronică
- B Meniu pentru supapa hidraulică 1
- C Răspuns în 3 etape
- D Debit
- E Temporizator și operare continuă (supapele hidraulice 1 și 2)
- F Starea curentă
- G Debit curent
- H Afișarea stării celor patru supape hidraulice cu acționare electronică



Ridică orice doriți.

Cu o capacitate maximă de ridicare de 3,2 t a tiranților spate, ELIOS 300 este bine echipat pentru utilizarea zilnică în condiții dificile. Tirantul spate este disponibil standard cu comenzi electronice. Operatorul poate avea întotdeauna o imagine de ansamblu asupra tirantului spate prin intermediul meniului corespunzător de pe panoul de bord.

Alegerea vă aparține.

În ciuda formatului său compact, ELIOS surprinde cu numeroase opțiuni de echipare, oferindu-vă cele mai bune condiții pentru activitatea de zi cu zi în condiții dificile:

- Tirant spate electronic cu o capacitate de ridicare de maxim 3,2 t
- Comenzi externe pentru tiranții spate pe ambele apărătoare de noroi
- Opțiuni numeroase de cuplare, precum bara de tracțiune, diferite tipuri de clești, cuplă de remorcă, Piton Fix și CUNA.
- Frână hidraulică remorcă cu două linii



Operare simplă.

- 1 Atașare rapidă a implementului
- 2 Poziție de transport blocată cu amortizare activă a vibrațiilor
- 3 Coborâre tiranți spate –
Oprire tiranți spate –
Ridicare tiranți spate
- 4 Buton rotativ pentru controlul adâncimii tiranților spate



Cea mai bună prezentare generală.

- A Setarea controlului tracțiunii în modul automat sau normal
- B Setarea vitezei de ridicare
- C Forța de tracțiune sau modul de poziționare a butonului rotativ de control al adâncimii
- D Setarea limitei de ridicare
- E Poziția actuală a brațului inferior
- F Setarea limitei adâncimii
- G Forța de tracțiune măsurată
- H Setarea forței de tracțiune



Puteți să controlați tiranții spate din exterior de la oricare dintre apărătoarele de noroi



Controlul tracțiunii, viteza de coborâre și limitatorul înălțimii de ridicare pot fi operate de pe consola din dreapta.



Tiranții față integrați complet .

Modelul ELIOS 300 este echipat opțional cu un tirant frontal complet integrat, cu o capacitate de ridicare de 3,2 t. Designul integrat al acestui tirant frontal, combinat cu o distanță mică între axa față și punctele de cuplare, asigură reducerea lungimii consolei cu balast frontal sau cu cositoarea frontală și ghidarea îmbunătățită a accesoriului frontal. În funcție de echipamentul tractorului, tirantul frontal este acționat printr-o unitate de comandă mecanică sau hidraulică.



Priză de putere frontală solidă.

Priza de putere frontală funcționează la o turație de 1.000 rpm și poate fi utilizată pentru o gamă largă de aplicații. Priza de putere frontală ECO de 540 rpm permite ca utilajul să fie utilizat la o turație mai mică a motorului, cu un consum redus de combustibil. În această configurație, un implement față și unul spate pot fi operate simultan în modul 540 ECO PTO. Priza de putere frontală este acționată electrohidraulic.

- 1 Indicatorul digital de turație pentru priza de putere față și spate înseamnă că lucrați întotdeauna la turația potrivită.
- 2 Activați priza de putere față și spate prin simpla apăsare a unui buton

Trei prize de putere diferite în partea din spate.

Modelul ELIOS este echipat cu o gamă de opțiuni de priză de putere. Aceasta include și o priză de putere 540 ECO cu turație redusă a motorului. Această opțiune reduce consumul de motorină și nivelurile de zgomot în timpul lucrărilor ușoare cu priza de putere. Opțional, este de asemenea disponibilă o priză de putere separată pentru utilizare cu remorci.

- 540 ECO și 540 rpm
- 540 și 1.000 rpm
- Priză de putere disponibilă pentru toate configurațiile



Acționarea electrohidraulică a prizei de putere controlează ușor pornirea în funcție de implementul atașat și protejează componentele mecanice.

O potrivire perfectă. Încărcătoarele frontale CLAAS.

Fără compromisuri. Chiar și pentru lucrările cu încărcătorul frontal.

În special pentru încărcătorul frontal, conexiunea la tractor este foarte importantă pentru încărcare sigură și rapidă. Integrarea corectă a suporturilor de montare în conceptul complet de tractor a fost, prin urmare, de mare importanță în timpul dezvoltării seriei ELIOS. Disponibilitatea consolelor în spate oferă stabilitate în timpul lucrărilor grele.

Fixarea cu șuruburi, stabilă, a consolei încărcătorului frontal din oțel turnat de înaltă rezistență la semicadrul motorului nu limitează unghiul de virare sau ușurința întreținerii.



Conceptul de pre-equipare permite adăugarea cu ușurință și în orice moment a unui încărcător frontal CLAAS.



Mai multe informații despre încărcătoarele frontale CLAAS sunt disponibile pe site-ul nostru. frontloader.claas.com

Scan me.



E-PILOT S



ELECTROPILOT

Două opțiuni de funcționare.

Puteți opera încărcătorul frontal CLAAS al modelului ELIOS folosind maneta ELECTROPILOT sau E-PILOT S. Ambele variante sunt integrate în consola laterală.

E-PILOT S este sistemul de control electronic ideal pentru a fi utilizat împreună cu supapele hidraulice acționate mecanic ale tractorului. Acesta vă pune la dispoziție controlul asupra tuturor funcțiilor încărcătorului frontal.

ELECTROPILOT este inclus ca parte a specificației supapelor hidraulice cu acționare electronică. Acesta vă oferă flexibilitatea de a controla încărcătorul frontal sau implementele atașate la tractor. Inversorul fără ambreiaj REVERSHIFT integrat în maneta de comandă cu 4 direcții vă permite să efectuați manevre rapide fără a lua mâna de pe aceasta.

Puncte forte.

- Brațele de prindere și comenzile încărcătorului frontal pot fi montate din fabrică
- Tractoarele pentru lucrul cu încărcătorul frontal sunt livrate cu o cabină conformă FOPS (Falling Object Protective Structure)*
- Două opțiuni de control confortabile la alegere: ELECTROPILOT sau E-PILOT S
- Ghidaj hidraulic paralel PCH pentru încărcătoarele frontale FL sau ghidaj mecanic paralel PCM pentru modelele FL C și FL E
- Sistem FITLOCK pentru montarea/demontarea rapidă și confortabilă a încărcătorului frontal
- MACH sistem de cuplare rapidă a conexiunilor electrice și hidraulice
- FASTLOCK pentru blocarea hidraulică a implementelor
- SPEEDLINK pentru blocarea și conectarea automată a tuturor conectorilor hidraulici și electrice de pe implement
- Sistem de atenuare a vibrațiilor SHOCK ELIMINATOR
- Gamă largă de implemente
- Și nu în ultimul rând asistența integrală CLAAS Service

ELIOS	340	330	320
FL	60	60	60
FL C	40, 60	40, 60	40, 60
FL E	40, 60	40, 60	40, 60



Sistem FITLOCK pentru montare/demontare rapidă și cuplaj rapid MACH pentru conexiunile electrice și hidraulice.

Un mediu de lucru confortabil contribuie la creșterea productivității.

Cu interiorul său spațios, volanul reglabil și câmpul larg de vedere, fiecare operator se va simți confortabil în cabina modelului ELIOS 300. Ergonomia este deosebit de rafinată pentru a reduce efortul și oboseala operatorului. Aspectul logic și intuitiv al comenzilor vă simplifică activitatea, lăsându-vă să vă concentrați asupra lucrării, a muncii, a implementului, a animalelor sau a culturilor. Funcții comode, cum ar fi supapele hidraulice electronice și SMART STOP sunt disponibile pentru operațiuni intense și repetitive.



Mai mult decât un post de lucru. Cabina.



Totul la îndemână și la vedere.

Bine ați venit în cabina modelului ELIOS 300: ușa cu deschidere largă, mânerle confortabile și treapta cu autocurățare fac accesul mai ușor în cabină. Numeroasele opțiuni de reglare pentru scaun și volan oferă fiecărui operator un mediu de lucru confortabil. Scaunul cu suspensie pneumatică și sistemul de climatizare asigură și mai mult confort. Pentru a proteja operatorul în timpul pulverizării pentru protecția culturilor, poate fi utilizat un filtru de cărbune activ în locul filtrului convențional pentru cabină.

Datorită geamurilor cu dimensiuni generoase, cabina modelului ELIOS 300 oferă o vizibilitate excelentă de jur împrejur. Vederea nerestricționată datorită geamurilor curbate din spațiile cabinei este utilă în special atunci când se lucrează cu implemente de dimensiuni mari, în grajduri sau în jurul fermei.

Patru lumini de lucru puternice luminează zona de lucru pe timp de noapte sau în grajdurile slab iluminate.



Puteți ajusta înclinarea și înălțimea coloanei de direcție pentru un confort optim.



Scaunul încăpător pentru pasager oferă o călătorie confortabilă, iar centura integrată, cu mecanism retractabil, oferă siguranță suplimentară.



Cu ajutorul radioului DAB+ puteți asculta posturile preferate la o calitate superbă. Vă puteți încărca telefonul mobil sau alte dispozitive electronice cu ajutorul celor două porturi USB din consola din partea stângă.



Parbrizul, luneta și geamul lateral pot fi deschise pentru ventilație naturală.



Farurile de lucru principale sunt disponibile în versiune LED pentru un plus de siguranță, în special în timpul deplasărilor pe șosea, dar și în cadrul fermei.



Pe lângă oglinda standard de mari dimensiuni, este disponibilă și o oglindă cu unghi larg pentru o mai mare siguranță rutieră.

Consola laterală. Concepută pentru activități de lucru intuitive.



Consolă laterală ergonomică.

Cheia pentru o muncă relaxată și eficientă. Consola laterală este rezultatul unei analize extinse a proceselor de operare din cabină. Funcțiile utilizate frecvent sunt dispuse în partea din față a consolei laterale din dreapta, în timp ce funcțiile utilizate mai rar sunt poziționate spre spate.

- 1 Schimbător de viteze
- 2 Operarea încărcătorului frontal și a supapelor hidraulice acționate mecanic sau electronic
- 3 Accelerația de mână cu comandă electronică
- 4 Setarea și activarea de până la două memorii de turație
- 5 Panou de comandă pentru tiranții spate
- 6 Activarea electronică a prizei de putere față și spate
- 7 Tracțiune integrală și acționarea diferențialului autoblocant
- 8 Reglarea electronică a tiranților
- 9 Priză 25 A
- 10 Preselectarea prizei de putere și a turației acestuia de pe consola din partea stângă

Disponere clară, logică.

Panoul de comandă pentru sistemul electronic de control al tiranților este poziționat la îndemână în dreapta operatorului. Butoanele rotative pentru reglarea fină a setărilor sunt amplasate pe consola din dreapta, sub montantul C. Acest lucru garantează accesul direct în timp ce se lucrează și permite operatorului să optimizeze reglajul controlului electronic al tirantului atunci când privește spre spate.

Setarea comenzii electronice a tiranților:

- 11 Controlul poziției și tracțiunii
- 12 Viteza de coborâre
- 13 Limitare înălțime de ridicare

Toate la locul lor.

Conceptul de operare al modelului ELIOS 300 este proiectat în așa fel încât orice operator poate lucra eficient și intuitiv cu tractorul, din primul moment. Disponerea, codificarea prin culori și etichetarea comenzilor sunt componente esențiale care reduc oboseala și facilitează conducerea.



Totul dintr-o privire.

Indiferent de modul în care poziționați volanul, aveți întotdeauna o vedere clară asupra panoului de instrumente. Contorul de turații, indicatorul de combustibil și de uree și temperatura lichidului de răcire a motorului sunt afișate clar în orice moment. Afișajul digital de 4,2" se află în câmpul dumneavoastră vizual direct. Acesta afișează valori precise și vă oferă o imagine de ansamblu a mai multor funcții. Cu 24 de limbi disponibile, este ușor să navigați prin diferitele meniuri.

- 1 Turație priză de putere frontală
- 2 Turație motor
- 3 Turație priză de putere spate
- 4 Viteza de deplasare
- 5 Consum per oră
- 6 Gradul de contaminare a filtrului de particule
- 7 Starea tracțiunii integrale
- 8 Temperatură lichid de răcire
- 9 Temperatură ulei transmisie
- 10 Setări pentru memoriile turației motorului 1 și 2
- 11 Meniu de navigare
- 12 Starea supapelor hidraulice acționate electric și a tiranților spate
- 13 Sens de deplasare sau transmisia la neutru
- 14 Program de lucru



Economisiți timp.

Meniurile și simbolurile clare vă permit să navigați cu ușurință către numeroase funcții și setări care vă economisesc timp și sporesc siguranța. Este ușor să reglați setările cu ajutorul butonului rotativ din partea dreaptă a panoului de instrumente. Rotiți butonul pentru a naviga prin meniu, apăsați scurt pentru a confirma selecția sau apăsați și mențineți apăsat pentru a reveni la meniul anterior. Nici că se putea mai simplu.

Următoarele setări pot fi reglate:

- Memorie turație motor
- Supape hidraulice acționate electronic: răspuns, debit maxim, temporizator
- Viteza de ridicare a tiranților spate
- Regenerarea DPF



Utilizați butonul rotativ de lângă coloana de direcție pentru a naviga cu ușurință prin meniu



Un ambient de lucru plăcut.

Sistemul de încălzire și ventilație are un ventilator cu patru trepte și mai multe jeturi de aer reglabile. Aerul proaspăt, fără praf, este furnizat prin intermediul admisia din partea stângă a cabinei. Filtrul mare asigură intervale de curățare mai lungi. Pentru un confort sporit, este disponibil și un sistem de climatizare reglabil.

Un filtru cu carbon activ poate fi montat în locul unui filtru standard pentru a proteja operatorul în timpul operațiunilor de pulverizare a culturilor. Împreună cu cabina deosebit de bine etanșată și cu sistemul de ventilație puternic, acesta protejează operatorul chiar și în timpul muncii intensive.



Comenzile pentru aerul condiționat sunt la îndemână în partea dreaptă a plafonului cabinei.

Întreținerea trebuie să fie realizată cât mai simplu posibil.



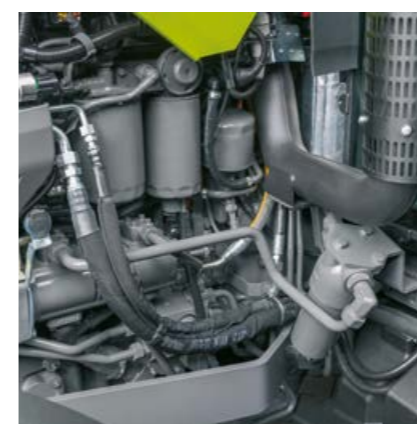
Puteți să glisati radiatorul și să scoateți ecranul acestuia în cel mai scurt timp pentru inspecție și curățare



Filtrul de aer PowerCore® este amplasat la îndemână sub capota din față și reduce intervalul de curățare.



Filtrul de aer din cabină este ușor de accesat din exterior pentru a fi curățat și menține aerul din cabină proaspăt în permanență.



Filtrele de ulei din motor sunt ușor de accesat chiar și cu un braț de prindere pentru încărcătorul frontal



Rezervorul de carburant diesel de 105 l și rezervorul de uree de 10 l asigură o autonomie suficientă pentru zile lungi de lucru.



Nivelul uleiului poate fi verificat și completat cu capota închisă, pe partea dreaptă a modelului ELIOS 300.

Pregătire în timp foarte scurt.

Lucrările zilnice de întreținere trebuie să fie cât mai simple cu putință, deoarece experiența ne-a arătat că nimănui nu-i plac lucrurile complicate sau incomode.

- Capota dintr-o bucată se deschide prin simpla apăsare a unui buton, oferind acces la toate punctele de întreținere ale motorului
- Puteți verifica și completa nivelul uleiului cu capota închisă, pe partea dreaptă a modelului ELIOS 300.

– Toate operațiunile zilnice de întreținere pot fi efectuate fără scule

Intervalele lungi de schimbare a uleiului (de motor - 600 ore, de transmisie și hidraulic - 1.200 ore) vă permit să economisiți timp și bani. Sunt reduși, astfel, timpii de inactivitate în timpul sezonului, iar tractorul este acolo unde trebuie să fie: la lucru.



Puteți verifica nivelul uleiului de transmisie și al uleiului hidraulic printr-un vizor de lângă butucul prizei de putere spate.



Butonul de deconectare a bateriei este situat pe treapta de acces în stânga.



ELIOS 300 integrează o mulțime de soluții inteligente, concepute pentru a vă facilita activitatea de zi cu zi, cum ar fi terminalele bateriei ușor de accesat din partea dreaptă a cabinei.



Dezvoltat de-a lungul anilor.

Unitatea de producție nu este singurul factor care determină succesul unui produs remarcabil - este vorba, de asemenea, de modul în care toate componentele atent potrivite interacționează perfect împreună. De aproximativ 35 de ani, fabrica din Rovigo dezvoltă și produce tractoare compacte pentru aplicații în podgorii, livezi și alte culturi specializate.

Producție de înaltă calitate.

În producția modelului ELIOS, accentul nu se pune doar pe calitatea de lungă durată, ci mai ales pe satisfacția dumneavoastră. Începând din 2009, fost comercializate trei generații și peste 10.000 de tractoare CLAAS.

Procesele inteligente de producție și controalele de calitate fără întreruperi asigură o calitate remarcabilă a producției. Acesta este modul în care ne asigurăm că vă puteți baza complet pe tractorul dumneavoastră în fiecare minut al zilei.



Aflați mai multe despre producția din fabrica din Rovigo.



Orice și oricând aveți nevoie –
CLAAS Service & Parts.



CLAAS Service & Parts
vă stă la dispoziție non-stop.
service.claas.com

Scan me.



Mai multă siguranță pentru utilajul dumneavoastră.

Fiabilitate sporită, risc minim de apariție a defecțiunilor și de necesitate a reparațiilor. MAXI CARE vă oferă costuri previzibile. Creați-vă propriul pachet de service individual, care să vă îndeplinească cerințele individuale.



Adaptat special pentru utilajul dumneavoastră.

Piese fabricate cu precizie, consumabile de înaltă calitate și accesorii utile. Alegeți gama noastră cuprinzătoare de produse pentru a fi sigur că primiți soluția corectă pentru a asigura funcționarea 100% fiabilă a utilajului dumneavoastră.



Pentru afacerea dumneavoastră: CLAAS FARM PARTS.

CLAAS FARM PARTS vă propune una dintre cele mai variate game de piese de schimb disponibile pe piață, pentru mărci multiple și pentru toate aplicațiile agricole din ferma dumneavoastră.



Furnizare la nivel global.

CLAAS Parts Logistics Center din Hamm, Germania, are în stoc aproape 200.000 de piese diferite, pe o suprafață de depozitare de peste 183.000 m². Acest depozit central de piese de schimb livrează toate piesele ORIGINALE rapid și fiabil oriunde în lume.



Distribuitorul dumneavoastră local CLAAS.

Oriunde v-ați afla, puteți conta pe noi întotdeauna pentru a vă oferi lucrările de service și persoanele de contact necesare. Partenerii dumneavoastră CLAAS vă stau la dispoziție și sunt gata să vă ofere asistență non-stop pentru utilajul dumneavoastră. Cunoștințele tehnice, experiența, angajamentul și echipamentul tehnic avansat sunt atuurile acestora. Vom face tot ce este necesar.

Funcții convingătoare care vă ajută să faceți mai mult.

Confort.

- Maneta scurtă a schimbătorului de viteze încorporată în consola din dreapta este proiectată pentru o operare precisă
- Scaunul lat pentru operator asigură o deplasare confortabilă
- Integrarea sistemului de post-tratare a gazelor de eșapament sub capota plată oferă o vedere nerestricționată spre partea din față
- Tiranții spate cu acționare electronică dispun de numeroase opțiuni de reglare pentru a vă ușura munca, precum limitatorul de înălțime
- Datorită debitului reglabil și controlului timpului, supapele hidraulice electronice iau decizii pentru dumneavoastră
- SMART STOP vă permite să opriți fără efort și fără a fi nevoie să apăsați pedala de ambreiaj
- Cu E-PILOT S puteți opera încărcătorul frontal cu ușurință și precizie

Versatilitate.

- Centrul de greutate coborât garantează o stabilitate ridicată chiar și pe pante
- Ampatamentul mare și distribuția optimă a greutății asigură flexibilitate și performanță ridicate
- Datorită razei mici de braț, de numai 3,51 m, este rapid și agil pe șosea
- ELIOS 300 și încărcătorul frontal CLAAS se potrivesc perfect și asigură lucrări rapide și eficiente
- Lățimea exterioră minimă de la 1,65 m permite utilizarea în podgorii sau livezi
- În ciuda formatului său compact, ELIOS surprinde cu numeroase opțiuni de echipare și oferă astfel cele mai bune condiții pentru utilizarea zilnică în condiții dificile.

Performanță.

- Motorul în 4 cilindri oferă rezerve mari de putere în toate intervalele de turație
- Cu 10 trepte în intervalul principal de operare între 5 și 15 km/h, ELIOS vă asigură întotdeauna puterea de care aveți nevoie
- Inversorul fără ambreiaj REVERSHIFT de pe volan face manevrele de întoarcere mai rapide și simple
- Cutia de viteze TWINSHIFT powershift crește puterea de tracțiune cu 20% prin simpla apăsare a unui buton
- Viteza de 40 km/h la doar 1.750 rpm economisește combustibil și reduce nivelul de zgomot la deplasarea pe șosea
- Viteza minimă de 500 m/h vă permite să lucrați eficient în culturile speciale
- Capacitatea hidraulică ridicată de 87 l/min este ideală chiar și pentru combinațiile de implemente solicitante

Fiabilitate.

- Intervalele lungi și accesibilitatea optimă reduc costurile de întreținere și timpii de inactivitate
- MAXI CARE vă sporește fiabilitatea operațională și micșorează riscul de defectare și necesitatea reparațiilor
- Calitatea remarcabilă de fabricație a modelului ELIOS vă oferă siguranța că vă puteți baza pe tractorul dumneavoastră zi de zi
- Partenerul dumneavoastră CLAAS vă stă întotdeauna la dispoziție pentru a vă sprijini pe dumneavoastră și utilajul dumneavoastră - cu expertiză, experiență, angajament și cele mai bune echipamente tehnice.

ELIOS	340	330	320	
Dimensiuni și greutate				
Cu ulei și carburant, dar fără operator				
Distanța de la centrul punții spate la partea de sus a cabinei (a)	mm	1922	1922	1922
Înălțime totală (b): cu anvelope spate 380/85 R 30	mm	2597	2597	2597
Înălțime generală (b): cu anvelope spate 540/65 R 30	mm	2622	2622	2622
Ampatament (c)	mm	2286	2286	2286
Lungime (fără balast față, fără tiranți față) (d)	mm	4041	4041	4041
Gardă la sol, puntea față (e)	mm	345	345	345
Gardă la sol, puntea spate (excl. bara de tracțiune) (f)	mm	470	470	470
Lățime exterioră minimă: cu anvelope spate 320/85 R 36	mm	1644	1644	1644
Fără balast	kg	3635	3635	3635
Greutate totală maximă admisă	kg	5200	5200	5200
Balast suplimentar maxim față fără tiranți față	kg	420	420	420



ELIOS		340	330	320
Motor				
Producător		FPT	FPT	FPT
Număr de cilindri		4	4	4
Capacitate cilindrică	cm³	3600	3600	3600
Injectie common-rail	bar	1800	1800	1800
Putere nominală (ECE R 120) ¹	kW/CP	72/98	67/91	61/83
Putere maximă (ECE R 120) ¹	kW/CP	76/103	68/92	62/85
Putere nominală	kW	72	67	61
Tipul de omologare ²				
Putere maximă	kW	76	68	62
Tipul de omologare ²				
Cuplu maxim (ECE R 120) ¹	Nm	406	366	334
Turație nominală	rpm	2300	2300	2300
Turație motor la putere maximă	rpm	2000	2000	2000
Turație motor la cuplu maxim	rpm	1500	1500	1500
Ventilator cu vâscocoplaj		●	●	●
Capacitate max. rezervor de carburant	l	105	105	105
Capacitate maximă rezervor de uree	l	10	10	10
Interval de schimbare a uleiului	h	600	600	600

Transmisie				
Număr de trepte		5	5	5
Număr de trepte de viteză		3	3	3
30 F / 15 R cu inversor electronic REVERSHIFT și transmisie powershift cu două trepte TWINSHIFT		●	●	●
Viteză minimă la 2200 rpm	km/h	0,5	0,5	0,5
Viteză maximă	km/h	40	40	40
Turație motor la viteza max. de deplasare	rpm	1750	1750	1750

Punte spate				
Turație motor la viteza max. de deplasare		●	●	●
Dimensiuni maxime anvelope spate		540/65 R 30	540/65 R 30	540/65 R 30
Interval de schimbare a uleiului	h	1200	1200	1200

Siguranță pe drum				
Sistem de frânare (discuri multiple în baie de ulei și activare automată a tracțiunii integrale)		●	●	●
Frâne hidraulice pentru remorcă		○	○	○

Priza de putere				
Turație motor la viteza max. de deplasare		●	●	●
540 / 540 ECO		○	○	○
540/1000		●	●	●
Priză de putere proporțională, a cărei turație este corelată cu viteza de deplasare		○	○	○
Ax priză de putere 13 ⁶ °, 6 caneluri		●	●	●

ELIOS		340	330	320
Punte față tracțiune integrală				
Comandă electro-hidraulică		●	●	●
Tracțiune integrală automată dependentă de viteză		●	●	●
Diferențial autoblocant		●	●	●
Rază de bracaj optimă	m	3,51	3,51	3,51
Apărătoare de noroi pivotante		○	○	○

Circuitul hidraulic				
Pompă hidraulică pentru sistemul de direcție și transmisie		●	●	●
Debit hidraulic	l/min	27	27	27
Circuit hidraulic cu 2 pompe		●	●	●
Debit hidraulic pentru tiranții spate și supapele hidraulice	l/min	60	60	60
Circuit hidraulic cu 3 pompe		○	○	○
Debit hidraulic pentru tiranții spate	l/min	27	27	27
Debit hidraulic pentru supapele hidraulice	l/min	60	60	60
Presiune maximă de lucru	bar	190	190	190
Număr de supape hidraulice acționate mecanic (min. / max.)		2-3	2-3	2-3
Controlul debitului pentru supapele electro-hidraulice		○	○	○
4 supape hidraulice cu comandă electronică, din care 2 controlate cu ELECTROPILOT (doar cu circuitul hidraulic cu 3 pompe)		○	○	○
Controlul debitului pentru supapele hidraulice acționate mecanic		●	●	●
Circuit de retur cu debit liber		●	●	●

Tiranți spate				
Capacitate maximă de ridicare la nivelul articulațiilor sferice	kg	3240	3240	3240
Capacitate de ridicare continuă pentru articulații sferice	kg	2330	2330	2330
Controlul debitului pentru supapele hidraulice cu comandă mecanică		●	●	●
Comenzi externe		●	●	●

Tiranții frontali				
Capacitate maximă de ridicare	kg	3230	3230	3230
Priză de putere frontală 1000		○	○	○
Priză de putere 540 ECO față		○	○	○
Amortizare vibrații		●	●	●
Cârlige pentru braț inferior categoria II		●	●	●

Cabina				
Scaun pentru operator cu suspensie pneumatică		●	●	●
Scaun pasager		○	○	○
Coloană de direcție reglabilă în adâncime, cu reglare telescopică pe înălțime		●	●	●
Încălzire		●	●	●
Sistem de climatizare		○	○	○
Parbriz cu deschidere		○	○	○
Geamuri laterale cu deschidere		●	●	●
Geam spate cu posibilitate de deschidere		●	●	●
Ștergătoare de geam spate		○	○	○
Număr maxim de lumini de lucru, față/spate		2 / 2	2 / 2	2 / 2
Priză 25 A		●	●	●

^[1] Îndeplinește standardul ISO TR 14396

^[2] Datele referitoare la performanță respectă criteriile de omologare

CLAAS dezvoltă în permanență produsele sale pentru a satisface cerințele clienților. Acest lucru înseamnă că toate produsele pot fi modificate fără notificări prealabile. Toate descrierile și specificațiile din această broșură trebuie să fie considerate ca fiind aproximative, putând include echipamente opționale care nu fac parte din specificațiile standard. Această broșură este concepută pentru a fi utilizată în întreaga lume. Vă rugăm să consultați dealerul CLAAS cel mai apropiat și lista de prețuri pentru detalii. Unele panouri de protecție au fost eliminate în scopuri ilustrative, pentru a prezenta funcția în mod mai clar. Pentru a evita orice risc de pericol, nu eliminați aceste panouri de protecție. În acest sens, vă rugăm să consultați instrucțiunile din manualul de utilizare. Toate datele tehnice ale motoarelor au la bază norma de poluare europeană: Stage. Utilizarea în prezentul document a normei Tier are scop exclusiv informativ și de a asigura o mai bună înțelegere a datelor și nu implică necesitatea unei certificări pentru regiunile în care emisiile sunt reglementate prin norma Tier.

● Standard ○ Opțional □ Disponibil – Nu este disponibil

● Standard ○ Opțional □ Disponibil – Nu este disponibil



CLAAS Regional Center South East Europe S.R.L.
Șos. București – Urziceni, Nr. 68 C
077010 Afumați, Județ Ilfov, România
info-ro@claas.com
www.claas.ro

HRC / 351019330922 KK ME 0723