



Tratores

ELIOS

240 230 220 210





Simplemente alcançar mais.

O tempo, os animais, os campos e os seus clientes determinam o seu quotidiano. Não é fácil planear tudo. Especialmente, quando o objetivo final é uma colheita bem-sucedida e um produto de elevada qualidade. Para o ajudar a alcançar os seus objetivos, desenvolvemos os nossos novos tratores compactos. Versáteis, potentes, confortáveis e fiáveis, facilitam o seu trabalho, reduzem as despesas e ajudam-no a ser mais produtivo.

O compacto ELIOS 200 é um trator que se explica a si próprio. Já conhece a sua tecnologia robusta. É fácil e simples de conduzir. Graças à sua baixa altura total, consegue entrar em qualquer estábulo. O baixo centro de gravidade confere-lhe segurança em terrenos desnivelados. Em suma: está sempre à sua disposição.



ELIOS 240-210.

A escolha é sua.



ELIOS 240

- 103 CV
- Motor 3,6 l
- Cabina sem teto de vidro: Altura total 2,40 m
- Cabina com teto de vidro: Altura total 2,51 m



ELIOS 230

- 92 CV
- Motor 3,6 l
- Cabina sem teto de vidro: Altura total 2,40 m
- Cabina com teto de vidro: Altura total 2,51 m



ELIOS 220

- 85 CV
- Motor 3,6 l
- Cabina sem teto de vidro: Altura total 2,40 m
- Cabina com teto de vidro: Altura total 2,51 m



ELIOS 210

- 75 CV
- Motor 3,4 l
- Cabina sem teto de vidro: Altura total 2,40 m
- Cabina com teto de vidro: Altura total 2,51 m



ELIOS 210

- 75 CV
- Motor 3,4 l
- Plataforma: altura total de 2,64 m ou de 1,89 m com arco de proteção rebatido

Motores: potentes e ecológicos.

A moderna tecnologia de motores do ELIOS 240-220 cumpre a norma de emissões Stage V na gama de potências entre 85 e 103 CV. O design do capot melhora a visibilidade do carregador frontal ou das alfaias.

O ELIOS 210 requer apenas combustível diesel para aplicar os seus 75 CV de forma ecológica. Mais simples que isto é impossível.

Local de trabalho: boa visibilidade e conforto.

Na versão com cabina, o tecto de vidro proporciona mais segurança e conforto durante o trabalho com o carregador frontal. Sem o teto de vidro, o ELIOS pode passar facilmente por portões muito baixos. Na versão com plataforma com arco de proteção rebatido, a altura é apenas de 1,89 m de altura. Deste modo, é ideal para ser utilizado em estufas.

Alcançar mais de uma forma simples.

Fiabilidade / Simplicidade	06
Versatilidade / Potência	08

CLAAS POWER SYSTEMS

Motor	12
Caixa de velocidades / Tomada de força	14
Estrutura	16
Sistema hidráulico / Elevador	18
Carregador frontal	20

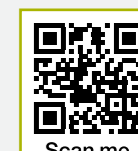
Conforto

Cabina	24
Consola de comando direita	26

Manutenção

Desenvolvimento / Acabamento	30
CLAAS Service & Parts	32
Argumentos	34
Dados técnicos	35

Tudo sobre o novo
ELIOS 200.
elios.claas.com



Scan me.

Fiabilidade e simplicidade que trazem confiança.

Fiabilidade. Segurança na utilização.

O conceito do ELIOS 200 baseia-se numa tecnologia simples e robusta. Uma máquina elegante e robusta, com componentes essencialmente mecânicos, garante a máxima fiabilidade durante muitos anos.

Pode confiar na qualidade do ELIOS 200. Todos os dias que o utilizar tirando partido dos componentes de qualidade, do fabrico cuidado e, naturalmente, da assistência CLAAS, que o acompanha sempre.



A excelente qualidade dos acabamentos torna o ELIOS 200 absolutamente fiável.
Página 30



Longos intervalos e boa acessibilidade reduzem os seus custos de manutenção e os períodos de paragem.
Página 28



O motor de 75 CV do ELIOS 210 não precisa de aditivos. Basta o depósito de combustível.
Página 12



Graças ao controlo predominantemente mecânico, a adaptação é mínima.
Página 26



O tratamento integrado dos gases de escape e o capot rebaixado permitem uma visibilidade desimpedida a toda a volta.
Página 24

Facilidade. Trabalho mais eficiente.

A ergonomia do ELIOS 200 não levanta dúvidas. Os controlos diretos e predominantemente mecânicos evitam erros operacionais. Mesmo os condutores inexperientes ganham, rapidamente, confiança.

Graças ao interior espaçoso, ao volante regulável e ao grande campo de visão, o ELIOS 200 oferece-lhe um agradável nível de conforto. Pode concentrar-se na máquina, nas suas culturas ou nos seus animais.

Versátil e potente em estrada.

Versatilidade. Poupe tempo.

Com uma altura de 2,4 m e um raio de viragem de 3,51 m, o ELIOS 200 passa por todo o lado e é convincente mesmo nos locais mais estreitos da quinta. Com o seu peso reduzido de 3,3 t, quase não deixa vestígios durante a colheita de feno ou a proteção das culturas.

Graças às numerosas opções de equipamento, como o elevador frontal, a tomada de força frontal ou o carregador frontal, disponíveis de fábrica, pode adaptar o seu ELIOS 200 exatamente às suas necessidades.



Com o PROPILOT controla o carregador frontal com precisão.
Página 20



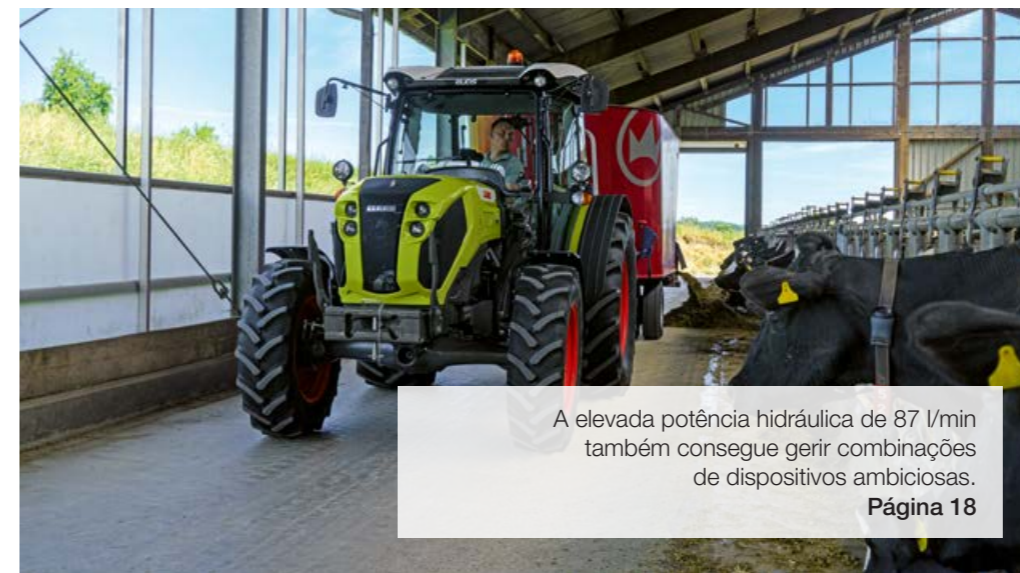
Graças ao baixo centro de gravidade, nem os declives o param.
Página 16



A baixa altura total, a longa distância entre eixos e a distribuição ideal do peso garantem uma elevada flexibilidade e desempenho.
Página 16



O inversor REVERSHIFT permite manobras de viragem rápidas e confortáveis.
Página 15



A elevada potência hidráulica de 87 l/min também consegue gerir combinações de dispositivos ambiciosas.
Página 18



Com 24 mudanças e uma velocidade mínima de 500 m/h, o ELIOS 200 está equipado para todas as aplicações na estrada e no campo.
Página 15

Potência. Maior produtividade.

O enérgico motor, a caixa de velocidades bem escalonada e a elevada potência hidráulica de até 87 l/min constituem a chave da eficiência do ELIOS 200. O motor funciona, silenciosamente, a qualquer número de rotações e com potência.

A caixa de velocidades com REVERSHIFT e TWINSHIFT proporciona a velocidade certa para cada situação.

CPS | CLAAS POWER SYSTEMS

O nosso estímulo é uma interligação dos melhores componentes.

A sua máquina CLAAS é muito mais do que a soma das partes individuais. A sua elevada potência deriva, em primeiro lugar, da articulação entre todas as peças e sua interligação.

Com o nome CLAAS POWER SYSTEMS (CPS) combinámos os melhores componentes para um sistema motor inteligente. Potência total do motor sempre que precisar. Sistemas motores adequados às aplicações da sua máquina. Tecnologia economizadora de combustível, que rapidamente compensa o investimento.





ELIOS 240-220 – coração mais potente.

Sob o capot do ELIOS 240-220 encontram-se os motores FPT (Fiat-Powertrain-Technologies), com 3,6 l de cilindrada e a tecnologia mais moderna.

- Ventilador viscoso
- Injeção de alta pressão Common-Rail de 1.800 bar
- Turbocompressor
- Intercooler
- Cumpre a norma sobre emissão de gases de escape Stage V graças ao catalisador DOC, ao filtro de partículas diesel (DPF) e ao catalisador SRC

A cilindrada de 3,6 l permite um menor consumo. Graças à combinação com um motor equilibrado de 4 cilindros, consegue-se um funcionamento muito silencioso. Além disso, consegue-se um baixo nível de ruído e uma longa vida útil.

Apesar do seu formato compacto, o ELIOS com ventilador viscoso e moderna tecnologia de injeção e de gases de escape permite uma excelente base para um funcionamento eficiente.

Gases de escape mais limpos graças Stage V.

Com o ELIOS 240-220 Stage V, todos os componentes de tratamento dos gases de escape foram instalados com tanta inteligência que o espaço do motor é de fácil acesso e os pontos de manutenção são fáceis de alcançar. O DOC (catalisador de oxidação diesel), o DPF (filtro de partículas diesel) e SCR (redução catalítica seletiva) encontram-se habilidosamente combinados num elemento adaptado ao design plano do capot. Deste modo, tem sempre uma boa visibilidade dianteira e sobre as rodas. O depósito de combustível de 95 l e o depósito de ureia de 10 l permite autonomia suficiente para longos dias de trabalho.

ELIOS 200 – potência constante.

Com a curva característica específica da CLAAS, dispõe da totalidade do binário num vasto intervalo de rotações do motor. Este permite um desempenho e desenvolvimento constantes da potência constantes, quando é preciso. Por isso, não é um problema trabalhar com menor consumo de combustível ao menor número de rotações do motor e binário máximo com a tomada de força ECO ou trabalhar à velocidade nominal com plenas reservas. Graças à elevada capacidade de desempenho não necessita de frequentes mudanças de velocidade.

O ELIOS vem equipado de série com um pré-aquecedor do ar do motor. Opcionalmente pode instalar um auxiliar elétrico de arranque a frio que permite um arranque do motor fiável e sensível em caso de temperaturas abaixo de -30 °C.

Trabalho preciso com o número de rotações correto.

O ELIOS 200 vem equipado de série com uma injeção Common-Rail eletrónica e uma memória de rotações. Está também disponível, como opção, uma segunda memória. Basta tocar num botão para regular o número de rotações do motor desejadas. Com ajuda de dois botões, pode regular o número de rotações com ainda maior precisão. Deste modo, facilita-se especialmente os trabalhos com tomada de força.

ELIOS	240	230	220	210
Potência máxima em CV ¹	103	92	85	75
Torque máximo em Nm ¹	406	366	334	309

¹ ECE R 120



ELIOS 210.

Mais simples é impossível.

O ELIOS 210 distingue-se dos outros modelos ELIOS pelo design do seu capot. No entanto, a maior diferença encontra-se debaixo deste. O motor com cilindrada de 3,4 l tem 75 CV e, graças à tecnologia moderna e à tecnologia EGR, cumpre a norma sobre emissão de gases de escape Stage V sem necessidade de outros aditivos.

- Ventilador viscoso
- Injeção de alta pressão Common-Rail de 1.600 bar
- Turbocompressor
- Intercooler
- Cumpre a norma sobre emissão de gases de escape Stage V sem aditivos adicionais graças ao filtro de partículas, catalisador DOC e recirculação externa arrefecida de gases de exaustão (EGR)



Duas variantes da caixa de velocidades.

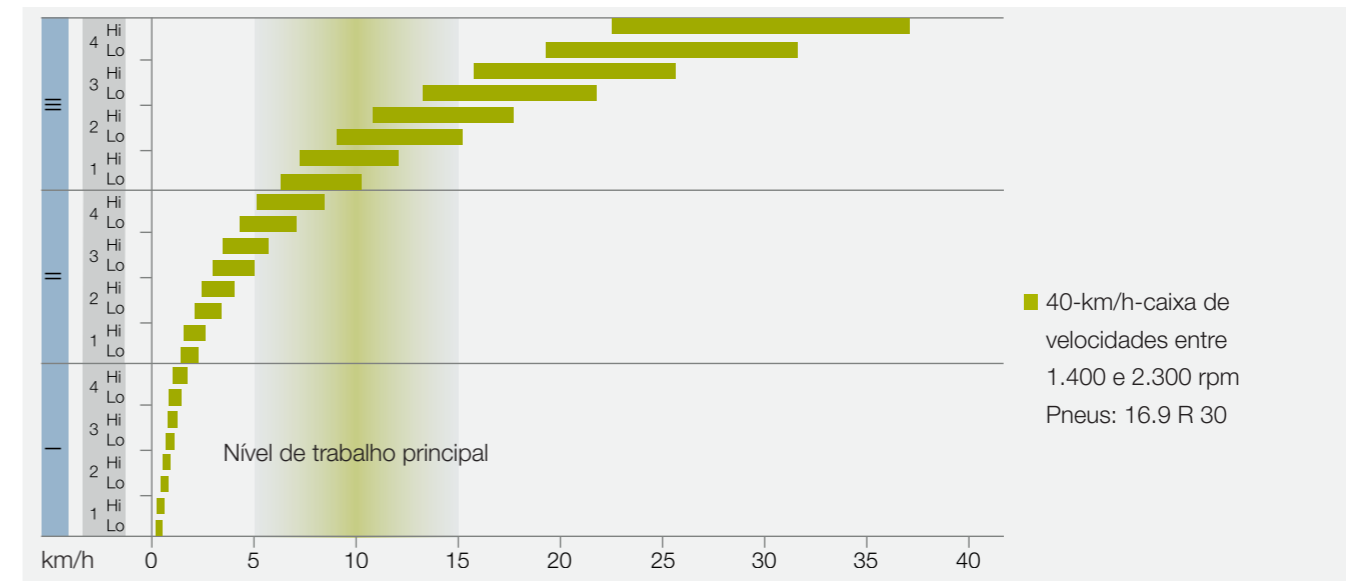
Com duas caixas de velocidades à escolha, o ELIOS oferece-lhe a solução certa:

- 24 V / 24 R com inversor mecânico e duplicador de velocidade
- 24 V / 12 R com inversor REVERSHIFT e transmissão de carga bifásica TWINSHIFT

A tração às quatro rodas pode ser ativada com um botão. Para prevenir um desgaste desnecessário dos pneus, a tração às quatro rodas liga e desliga, automaticamente, a 14 km/h.



Existe, opcionalmente, um apoio mecânico à direita do volante ou a confortável transmissão de carga bifásica TWINSHIFT, que é controlada através da alavanca das mudanças.



As 24 velocidades permitem a velocidade certa para todos os trabalhos. Com uma velocidade mínima de 500 m/h à rotação nominal, também pode controlar, na perfeição, as aplicações especiais. A transmissão powershift TWINSHIFT é ativada através de simples pressão no seletor de velocidades. Todas as transmissões da ELIOS foram desenvolvidas para garantir baixas perdas de potência.

Graças ao inversor REVERSHIFT praticamente que pode esquecer o pedal da embraiagem: o botão da embraiagem na alavanca das mudanças tem muitas vantagens, principalmente em trabalhos de transporte. Além disso, o REVERSHIFT permite mudar de direção, com suavidade e rapidez, durante os trabalhos com o carregador frontal.

Maior tração. A tomada de força.

O ELIOS dispõe de várias opções de equipamentos de tomada de força. Entre estes, conta-se também a tomada de força 540 ECO com número de rotações do motor reduzido. O consumo de diesel e o nível de ruído diminuem com trabalhos com tomada de força leve. Opcionalmente, está ainda disponível uma tomada de força proporcional ao avanço para acionar os eixos do reboque.

- 540 ECO e 540 rpm
- 540 e 1.000 rpm
- Tomada de força proporcional ao avanço disponível para todas as configurações

A tomada de força é assistida hidraulicamente de série, mas em conjunto com a transmissão REVERSHIFT, a tomada de força é acionada eletronicamente.



O inversor está localizado à esquerda do volante e pode ser ativado eletronicamente com REVERSHIFT ou mecanicamente.

Com sistema REVERSHIFT: controlo da acoplagem eletrónica através de um botão na alavanca das mudanças.

Conceito de trator CLAAS. Compacto, estável e ágil.

Conceito bem concebido.

A distribuição ideal do peso para a utilização diária com carregador frontal ou alfaias dianteiras e traseiras pesadas, como triturador de madeira ou gadanhira de braço, permite um comportamento seguro em estrada e no campo.

Mesmo em condições difíceis, como durante trabalhos em declives, o baixo centro de gravidade dos tratores da série ELIOS confere-lhes uma excelente estabilidade. Esta pode ser reforçada com uma largura máxima da bitola de 2.310 mm. Isto, juntamente com a distribuição equilibrada do peso, confere segurança. Com um baixo peso sem carga a partir de 3,26 t, protege o solo e poupa combustível na estrada.

Uma outra exigência prática consiste na distância livre em relação ao solo, seja quando se atravessa cordões de feno nas pastagens ou durante trabalhos em canteiros e sulcos na horticultura. Também aqui, o ELIOS marca pontos.

Seguro na estrada.

O peso total admissível de 5,1 t é suportado pelos travões com um elevado grau de segurança. Através da ativação automática da tração às quatro rodas durante a travagem, facilita a paragem de todo o todo o trator.

Boa manobrabilidade e baixo centro de gravidade.

A combinação de uma longa distância entre eixos entre os eixos e distribuição ideal do peso com um comprimento total compacto, permite uma elevada flexibilidade e eficiência.

Distância entre os eixos longa e distribuição ideal do peso.

- Centro de gravidade mais baixo, ideal para trabalhos em declives
- Elevado conforto de condução
- Posição em estrada boa e segura
- Maior capacidade de elevação, graças a uma melhor estabilidade
- Elevada capacidade de tração e eficiência, graças a reduzida necessidade de lastro
- Protege o solo no campo e apresenta dinamismo em estrada, graças a uma vantajosa relação peso-potência
- Otimiza o consumo de combustível

Comprimento total curto.

- Boa manobrabilidade
- Boa visibilidade
- Boa condução das alfaias frontais
- Compacto e manobrável, graças a um raio de rotação mínimo de apenas 3,51 m
- Largura exterior mínima de 1,65 m

Os argumentos certos.

Com o ELIOS 200, está bem equipado seja em trabalhos municipais, paisagismo, jardinagem, criação de cavalos e horticultura ou viticultura.

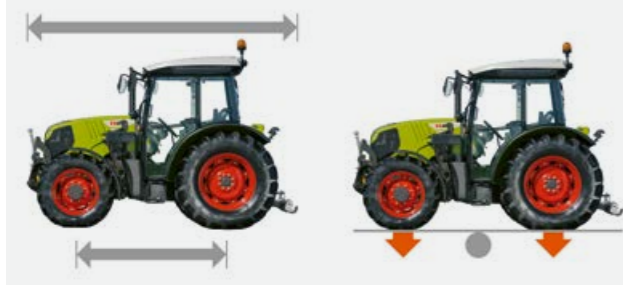
A variante da plataforma do ELIOS 210, com arco de proteção rebatido e pneus 320/85 R 36, possui apenas 1,89 m de altura. É a escolha ideal para utilização em estufas e edifícios. O ELIOS 240-210 com, cabina sem teto de vidro, atinge uma altura de apenas 2,40 m. Deste modo, passa facilmente por portões baixos.



Em pomares ou vinhas muito amplos, o ELIOS 200 é o parceiro ideal. O eixo frontal reduzido opcional e os pneus adequados, permitem uma largura total de apenas 1,65 m.

Para poder atravessar espaços verdes em parques ou instalações desportivas sem danificar o solo, a CLAAS fornece, facultativamente, pneus de relva Trelleborg com dimensões 600/55-26.5 atrás e 400/55-22.5 à frente (exceto para o ELIOS 210). Deste modo, pode atravessar o ano todo superfícies sensíveis com relva ou solo húmido, sem causar danos ao campo.

Distância entre os eixos longa e distribuição ideal do peso



Plataforma ELIOS 210



¹ Com arco de proteção rebatido

ELIOS 240-210 Cabina sem teto de vidro



ELIOS 240-210 Cabina com teto de vidro





Com uma capacidade de elevação máxima de 3,2 t, o ELIOS é o melhor no duro quotidiano.



O controlo da regulação mecânica do elevador traseiro encontra-se localizado de forma ergonómica à direita, junto do lugar do condutor.



A regulação mecânica do elevador traseiro pode ser operada externamente na traseira para montagem do dispositivo.



O elevador frontal opcional, com 3,2 t de capacidade de elevação e a tomada de força frontal alargam o espectro de ação do ELIOS.



Na parte frontal direita da cabina encontram-se até quatro ligações hidráulicas, bem como um retorno livre.



Com o travão do reboque de tubagem hidráulica dupla, continua flexível durante o transporte.

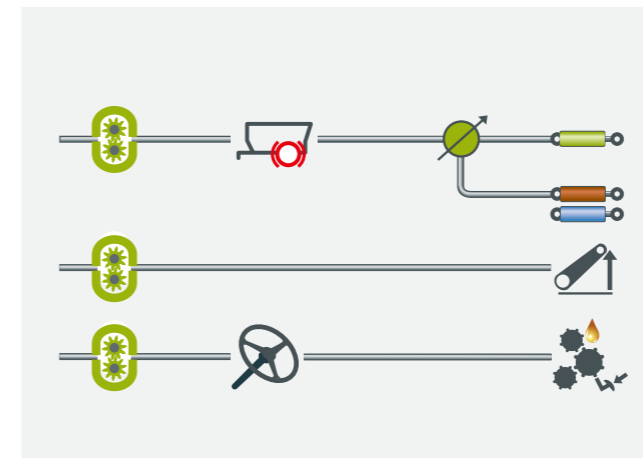
Grande capacidade de elevação. Mais opções.

Com uma capacidade de elevação máxima de 3,2 t nos pontos de acoplamento do elevador traseiro e até 3,2 t (2,8 t no ELIOS 210) no elevador frontal, o ELIOS apresenta as melhores condições para enfrentar o duro quotidiano.

Os elementos de controlo mecânicos para o elevador traseiro encontram-se próximo do condutor e são fáceis de utilizar. O batente inferior regulável permite tornar a alcançar a profundidade de trabalho desejada após cada manobra de viragem na cabeceira.

O sistema hidráulico frontal e a tomada de força dianteira 1.000 ou 540 ECO vêm montados de fábrica e estão assim perfeitamente integrados no trator. O elevador frontal rebatido fica muito compacto, projetando-se pouco. A traseira do trator permite múltiplas opções de engate, pelo que podem ser fornecidos, por exemplo, uma lança do reboque mais longa com mecanismo de engate ou um Pick-up Hitch.

Pode ampliar a gama de aplicação do seu trator em perfeita sintonia com o carregador frontal CLAAS, sem limitar a manobrabilidade.



Potência hidráulica consoante as necessidades.

Como base, o ELIOS 200 dispõe de duas bombas hidráulicas que, em conjunto, debitam 87 l/min. Deste modo, um circuito hidráulico fornece 27 l/min à direção e o segundo fornece 60 l/min ao elevador traseiro e distribuidores hidráulicos.

Opcionalmente, estão disponíveis três bombas hidráulicas com um débito conjunto máximo de 114 l/min. O primeiro circuito alimenta a direção com um débito de 27 l/min. O segundo circuito fornece um débito de 27 l/min, apenas para o elevador traseiro.

A terceira bomba com 60 l/min alimenta apenas os distribuidores hidráulicos. Deste modo, pode realizar várias ações em simultâneo ou até utilizar combinações de dispositivos que requeiram elevada energia hidráulica. Além disso, trabalhando com um baixo número de rotações do motor e empregando, simultaneamente, mais energia hidráulica, consegue-se poupar combustível.

As ligações hidráulicas, localizadas à esquerda do braço superior, facilitam as acoplagens dos dispositivos de montagem traseira. As ligações são facilmente identificadas através de um código de cores e os autocolantes correspondentes. A traseira do trator mantém-se mais limpa, graças ao reservatório contra fugas de óleo. Através das quatro ligações à direita da parte dianteira da cabina, é possível controlar duas funções hidráulicas frontais.

Em caso de utilização de um motor hidráulico, por exemplo em funcionamento contínuo, o retorno livre (ligação laranja), disponível na traseira ou frontal, limita o aquecimento do óleo.



Até três distribuidores hidráulicos mecânicos.

Os elementos de controlo ergonómicos do comando mecânico são fáceis de utilizar. A posição oscilante permite à ceifeira seguir o contorno do solo. Com o mecanismo simples pode colocar, individualmente, cada comando em ponto neutro. Quando tiver que reduzir o número de rotações de um motor hidráulico, basta limitar o caudal do terceiro comando com um manipulador, a partir da cabina.

Adapta-se na perfeição. Carregador frontal CLAAS.



Mais sobre o carregador frontal
CLAAS no nosso website.
frontloader.claas.com

Scan me.



Sem compromissos. Nem sequer nos trabalhos com o carregador frontal.

Especialmente no caso do carregador frontal, a ligação ao trator é muito importante para uma operação de carga segura e rápida. A integração correta das consolas de instalação em todo o conceito do trator foi feita, por isso, de grande importância já durante o desenvolvimento da série ELIOS.

A disposição das consolas mais atrás proporciona estabilidade durante trabalhos pesados. A estável união com parafuso da consola do carregador frontal, em aço fundido de alta resistência, ao chassis curto do motor reduz o ângulo de direção sem afetar a facilidade de realizar a manutenção. Com o conceito de consolas de instalação, o carregador frontal CLAAS pode também ser desmontado facilmente.



Controlo PROPILLOT.

Pode comandar o carregador frontal CLAAS do ELIOS 200 através do PROPILLOT integrado na consola lateral do lado direito. O monocomando multifunções através dos cabos Bowden foi especificamente desenvolvido para comandar o carregador frontal e tem dado provas na utilização diária.

Vantagens.

- As consolas e os comandos do carregador frontal podem ser integrados de fábrica
- Todas as cabinas são testadas de acordo com as diretrizes FOPS (estrutura de proteção contra a queda de objetos)
- Controlo PROPILLOT (comando mecânico com cabos Bowden)
- Controlo paralelo hidráulico PCH com carregadores frontais FL ou controlo paralelo mecânico PCM com modelos FL C e FL E opcional
- Sistema FITLOCK para uma montagem/desmontagem rápida e confortável do carregador frontal
- Acoplamento rápido MACH para ligações elétricas e hidráulicas
- FASTLOCK para bloqueio hidráulico do dispositivo de trabalho
- SPEEDLINK para bloqueio automático e ligação de todas as conexões hidráulicas e elétricas da alfaia
- Amortecedor oscilante SHOCK ELIMINATOR
- Grande seleção de ferramentas
- E claro: toda a assistência CLAAS

ELIOS	240	230	220	210
FL	60	60	60	60
FL C	40, 60	40, 60	40, 60	40, 60
FL E	40, 60	40, 60	40, 60	40, 60

Sistema FITLOCK para montagem/desmontagem rápida e acoplamento rápido MACH para ligações elétricas e hidráulicas.



Também pode aumentar a produtividade ao sentir-se confortável.

A cabina do ELIOS 200 combina ergonomia e simplicidade. A disposição lógica e a ergonomia dos comandos, predominantemente mecânicos, foram objeto de especial atenção. Mesmo os condutores inexperientes adaptam-se rapidamente e com menos esforço.

- Melhor visibilidade a toda a volta com uma cabina com pilares finos
- Cabina sem teto de vidro para uma menor altura total ou cabina com teto de vidro para melhor visibilidade para o carregador frontal
- Melhor acessibilidade à cabina na área de entrada
- Local de trabalho tranquilo e confortável



Mais do que apenas um local de trabalho.
As cabinas.



Cabina com teto de vidro.

Disponível com o ELIOS 240-210.



Cabina sem teto de vidro.

Disponível com o ELIOS 240-210.



Plataforma.

Disponível com o ELIOS 210.



Tudo sob controlo, tudo à mão.

Bem vindo à cabina do ELIOS 200: a ampla porta, o puxador confortável e o degrau com autolimpeza facilitam o acesso. As múltiplas opções de ajuste do assento e do volante proporcionam a todos os condutores um ambiente de trabalho confortável. O assento com suspensão pneumática e o sistema de climatização proporcionam ainda mais conforto. Em caso de utilização em proteção fitossanitária, é possível instalar um filtro de carvão ativado para proteção do utilizador em vez do filtro de cabina convencional.

Graças aos grandes vidros, a cabina do ELIOS 200 proporciona uma excelente visibilidade a toda a volta. Na parte traseira, os vidros curvos proporcionam uma visibilidade desimpedida da alfaia na parte traseira. O teto de vidro permite uma vista praticamente ilimitada do carregador frontal elevado.

Quatro faróis iluminam a área de trabalho na escuridão ou em caso de luz insuficiente em espaços fechados. Os faróis principais estão disponíveis também em LED (exceto o ELIOS 210).



Um assento confortável com suspensão pneumática proporciona um conforto adequado às costas durante longos dias de trabalho.

Plataforma ELIOS 210.

A versão da plataforma do ELIOS 210 sem cabina também oferece algo especial. Por exemplo, o arco de proteção é rebatível, permitindo uma altura reduzida para 1,89 m. Com o tubo de escape opcional, apontado para baixo, o ELIOS consegue entrar em estufas, edifícios e plantações mais baixas.



O sistema de aquecimento/ventilação dispõe de uma ventoinha de quatro velocidades e de numerosas saídas de ar reguláveis. Está também disponível um sistema de climatização regulável.



Pode entrar confortavelmente, mesmo em edifícios estreitos. As portas amplas permitem uma grande abertura sem sobressair muito nos lados da máquina.



O vidro dianteiro pode ser ajustado para uma ventilação natural.



A coluna de direção oscilante e extensível permite adaptar à posição do condutor.



No painel de instrumentos bem organizado encontra, imediatamente, todas as informações importantes. O visor digital mostra-lhe parâmetros de funcionamento adicionais.



Além do grande espelho, existe um espelho de grande angular para melhorar a visibilidade do trânsito rodoviário.

Simplemente intuitivo. A consola lateral.

Sentar e arrancar.

Se não de um necessitar de um equipamento abrangente, o ELIOS 200 oferece-lhe a alternativa certa. Os elementos operacionais individuais são predominantemente mecânicos, a disposição é ergonómica e as funções são evidentes.

Com elementos de conforto bem concebidos, o ELIOS 200 facilita-lhe a vida:

- Até duas memórias eletrónicas das rotações do motor
- Ativação elétrica da tração às quatro rodas e do bloqueio do diferencial
- Ligação da tomada de força traseira com apoio hidráulico ou eletrónico

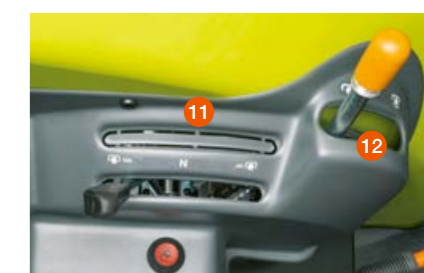
- 1 Mudança de marcha
- 2 Ligação em grupo
- 3 Controlo do carregador frontal PROPILOT
- 4 Controlo do elevador traseiro
- 5 Controlo de distribuidores hidráulicos mecânicos
- 6 Ativação eletrónica da tomada de força frontal e traseira (consoante o equipamento)
- 7 Regulação e ativação de até duas memórias de rotações do motor
- 8 Acelerador manual eletrónico
- 9 Ativação elétrica da tração às quatro rodas e do bloqueio do diferencial
- 10 Fichas 25-A e isqueiro
- 11 Pré-seleção do número de rotações da tomada de força e da tomada de força proporcional ao avanço
- 12 Ativação da tomada de força traseira com suporte hidráulico



Conexão elétrica da tração às quatro rodas e do bloqueio do diferencial: através do corte de energia de segurança dependente da velocidade, evitam-se utilizações incorretas.



Os trabalhos com tomada de força são especialmente fáceis de concretizar – graças à memória de rotações do motor de série.



A tomada de força é ativada com suporte hidráulico de série. Em máquinas com equipamento REVERSHIFT a ativação da tomada de força eletrónica é opcional.

A manutenção tem de ser simples.



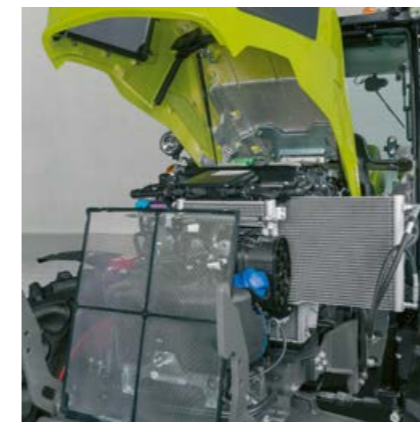
Concretização rápida.

Os trabalhos de manutenção diária, em particular, devem ser tão simples quanto possível. A experiência mostra: tudo o que é complicado e incómodo é feito sem vontade.

- O capot do motor monopeça permite acesso a todos os pontos de manutenção do motor carregando num botão
- O controlo do nível de óleo e o reabastecimento com o capot fechado do lado direito do ELIOS 200

- Todas as operações de manutenção diárias obrigatórias podem ser realizadas sem ferramentas

Os longos intervalos de mudança de óleo (motor 600 h, caixa de velocidades e sistema hidráulico 1.200 h) permite poupar tempo e dinheiro. Perde-se, assim, menos precioso tempo de utilização por cada temporada e a máquina está onde é necessária: a trabalhar.



É muito fácil retirar o radiador e a respetiva grelha para inspeção e limpeza.



O filtro de ar PowerCore® está acessível na parte dianteira, sob o capot, e reduz os intervalos de limpeza.



O filtro de ar da cabina é facilmente acessível do exterior para limpeza e facilita a refrigeração do ambiente na cabina.



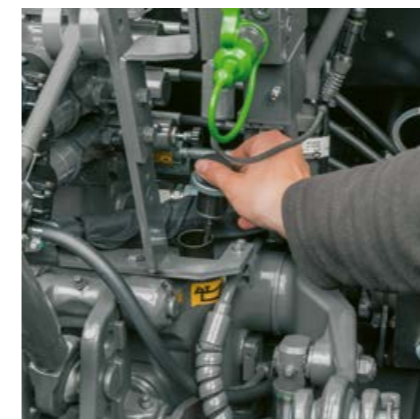
Os filtros do motor são facilmente acessíveis, mesmo com consolas de carregadores frontais.



O depósito de diesel de 95 l e o depósito de ureia de 10 l permitem uma autonomia suficiente, mesmo em dias de trabalho intenso.



O controlo do nível de óleo e o reabastecimento é realizado com o capot fechado do lado direito do ELIOS 200.



O nível de óleo da caixa de velocidades e do sistema hidráulico são facilmente controlados na parte traseira.



O disjuntor da bateria encontra-se à mão, na entrada esquerda. (exceto o ELIOS 210)



O acessório está sempre acessível na caixa de ferramentas, junto ao guarda-lamas traseiro.



Desenvolvimento ao longo dos anos.

Para produzir um produto de excelência, não é apenas a produção que é um fator decisivo, mas também a interação de todos os componentes instalados. Os tratores compactos, para viticultura e fruticultura, são desenvolvidos e produzidos na fábrica de Rovigo há cerca de 35 anos.

Elevada qualidade de acabamento.

Na produção do ELIOS, o foco não está apenas na qualidade duradoura, mas acima de tudo na sua satisfação. Desde 2009, foram comercializadas três gerações e mais de 10.000 tractores CLAAS.

Processos de produção inteligentes e controlos de qualidade contínuos garantem uma excepcional qualidade de fabrico. É assim que garantimos que pode confiar plenamente no seu trator em cada minuto de utilização.



Conheça melhor a produção na fábrica de Rovigo.



Scan me.

Funciona assim.
CLAAS Service & Parts.



CLAAS Service & Parts disponível de dia e de noite, todos os dias da semana.
service.claas.com

Scan me.



Maior segurança para as suas máquinas.

Eleve a sua segurança de utilização, minimize o risco de reparações e de paralisação. MAXI CARE proporciona-lhe custos previsíveis. Construa o seu pacote de serviços individualizado, de acordo com as suas necessidades pessoais.



Específico para as suas máquinas.

Peças sobresselentes personalizadas, equipamentos de qualidade e acessórios úteis. Utilize a nossa vasta oferta de produtos e encontre a solução certa para uma utilização 100% segura da sua máquina.



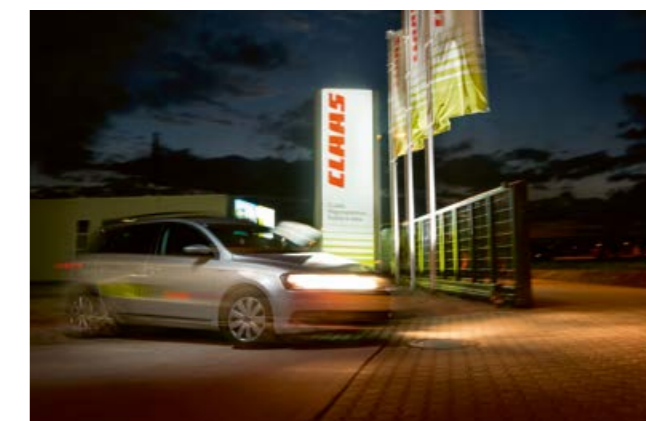
Para a sua exploração: CLAAS FARM PARTS.

CLAAS FARM PARTS oferece-lhe um dos mais vastos programas de peças sobresselentes e acessórios multimarcas para todas as aplicações agrícolas na sua exploração.



Fornecimento mundial.

O CLAAS Parts Logistics Center em Hamm, na Alemanha, possui mais de 200.000 peças diferentes numa superfície de mais de 183.000 m². O armazém central de peças sobresselentes distribui várias peças ORIGINAIS, com rapidez e segurança, a para todo o mundo.



O seu concessionário local CLAAS.

Não importa onde se encontra – prestamos-lhe sempre o serviço e o contacto de que necessita. Muito próximo e disponível 24 horas, o seu concessionário CLAAS está sempre pronto para si e para as suas máquinas. Com conhecimentos, experiência, paixão e o melhor equipamento técnico. O que for preciso.

Conseguir mais com bons argumentos.

Fiabilidade.

- O conceito do ELIOS 200 baseia-se numa tecnologia simples e robusta
- O motor de 75 CV do ELIOS 210 não precisa de aditivos
- Longos intervalos e boa acessibilidade reduzem os seus custos de manutenção e períodos de paragem
- MAXI CARE aumenta a segurança de utilização e minimiza os riscos de reparação de acidente
- A excelente qualidade de produção do ELIOS permite-lhe confiar no seu trator a cada dia de trabalho
- Com conhecimentos, experiência, paixão e o melhor equipamento técnico, o seu parceiro CLAAS está sempre presente, para si e para a sua máquina

Conforto.

- Os controlos diretos, e predominantemente mecânicos, previnem erros operacionais
- A ergonomia não deixa nada a desejar
- Através da integração do tratamento de gases de escape sob o capot plano, a visibilidade em frente mantém-se desobstruída
- Interior espaçoso
- Volante regulável e campo de visão alargado
- Com o PROPILLOT controla, facilmente e com precisão, o carregador frontal
- Cabina com ou sem teto de vidro

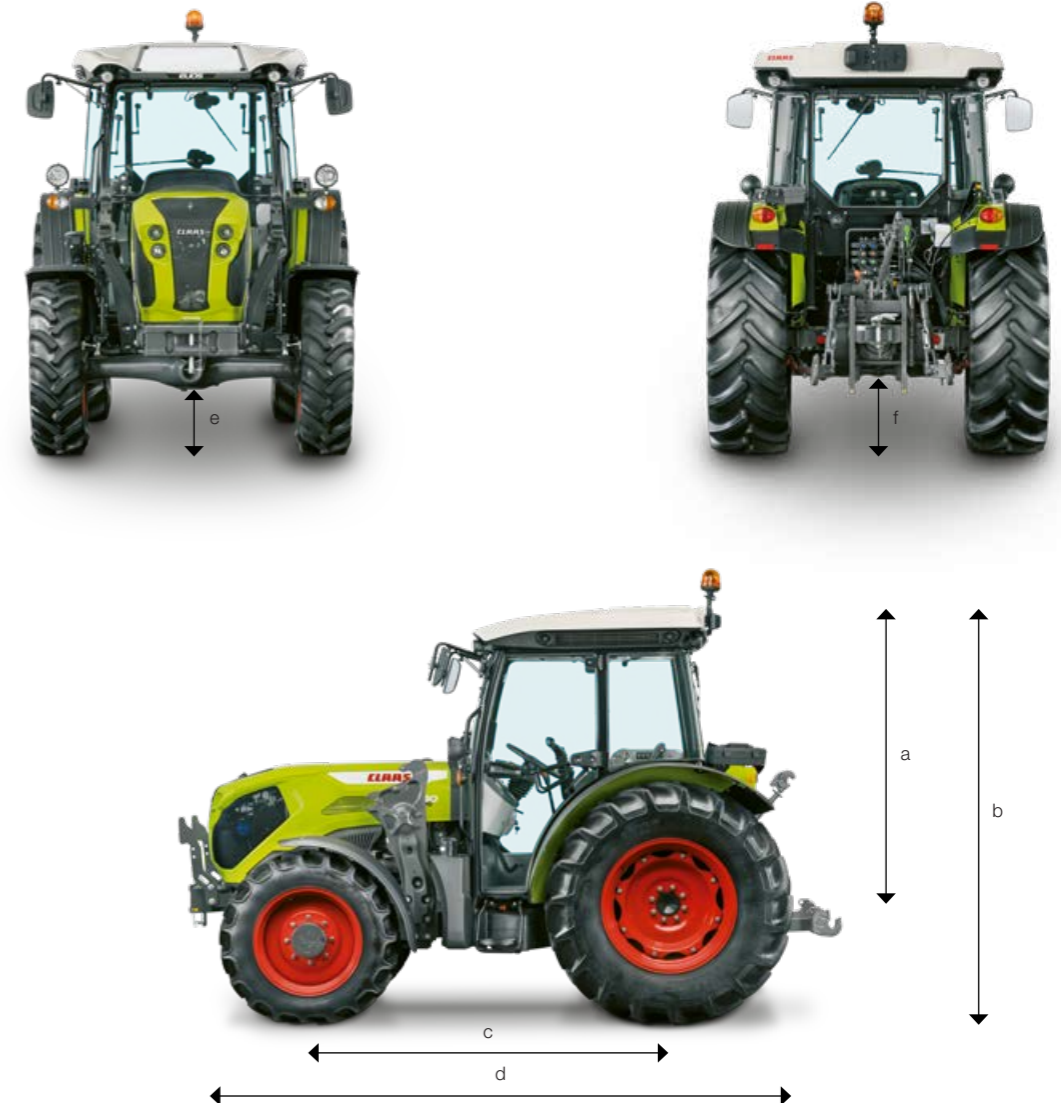
Versatilidade.

- O baixo centro de gravidade garante uma elevada estabilidade, mesmo em declives
- Rápido e manobrável em estrada, graças ao seu reduzido raio de rotação de apenas 3,51 m
- O ELIOS 200 e o carregador frontal CLAAS estão perfeitamente adaptados um ao outro
- A largura exterior mínima de 1,65 m permite a utilização em vinhas ou pomares
- A variante da plataforma (ELIOS 210) com arco de proteção rebatido tem apenas 1,89 m de altura e está, perfeitamente, adequada para utilização em estufas ou edifícios pequenos
- Carregador frontal, elevador frontal e tomada de força frontal expandem a gama de utilização

Potência.

- O silencioso motor de 4 cilindros permite elevadas reservas de potência a todas as rotações
- Com 8 velocidades no nível de trabalho principal entre 5 e 15 km/h, o ELIOS é sempre potente em estrada
- O inversor REVERSHIFT no volante permite manobras de viragem rápidas e confortáveis
- As velocidades TWINSHIFT aumentam a potência de tração em 20%, apenas com um toque num botão
- A velocidade mínima de 500 m/h permite-lhe uma utilização eficiente em culturas especiais
- A elevada potência hidráulica de 87 l/min também cria combinações de dispositivos ambiciosas

ELIOS		240	230	220	210
Dimensões e peso					
Com óleo e combustível, sem condutor					
Eixo traseiro central até ao vértice superior da cabina sem teto de vidro (a)	mm	1730	1730	1730	1730
Eixo traseiro central até ao vértice superior da cabina com teto de vidro (a)	mm	1840	1840	1840	1840
Eixo traseiro central até ao vértice superior do arco de proteção (a)		–	–	–	1965
Eixo traseiro central até ao vértice superior do arco de proteção rebatível (a)		–	–	–	1215
Altura total (b): com pneus das rodas traseiras 380/85 R 30					
Cabina com teto de vidro	mm	2515	2515	2515	2515
Cabina sem teto de vidro	mm	2405	2405	2405	2405
Plataforma com arco de proteção	mm	–	–	–	2640
Plataforma com arco de proteção rebatido	mm	–	–	–	1890
Distância entre os eixos (c)	mm	2186	2186	2186	2156
Comprimento (sem peso frontal, sem elevador frontal) (d)	mm	4041	4041	4041	3814
Distância livre ao solo do eixo frontal (e)	mm	345	345	345	345
Distância livre ao solo do eixo traseiro (sem mecanismo de engate) (f)	mm	470	470	470	470
Largura exterior mínima: com pneus do eixo traseiro 320/85 R 36	mm	1644	1644	1644	1644
Peso sem lastro (plataforma / cabina)	kg	– / 3550	– / 3550	– / 3550	3010 / 3260
Peso total máx. autorizado	kg	5100	5100	5100	5100
Lastro frontal máx. adicional sem elevador frontal	kg	420	420	420	420



ELIOS		240	230	220	210
Motor					
Fabricante		FPT	FPT	FPT	FPT
Número de cilindros		4	4	4	4
Cilindrada	cm³	3600	3600	3600	3400
Injeção Common-Rail	bar	1800	1800	1800	1600
Potência nominal (ECE R 120) ¹	kW/CV	72/98	67/91	61/83	55/75
Potência máx. (ECE R 120) ¹	kW/CV	76/103	68/92	62/85	55/75
Tipo da homologação da potência nominal ²	kW	72	67	61	55
Tipo da homologação da potência máxima ²	kW	76	68	62	55
Torque máx. (ECE R 120) ¹	Nm	406	366	334	309
Velocidade nominal do motor	rpm	2300	2300	2300	2300
Número de rotações à potência máx.	rpm	2000	2000	2000	2000
Número de rotações com torque máx.	rpm	1500	1500	1500	1500
Ventilador viscoso		●	●	●	●
Capacidade máx. do depósito de combustível	l	95	95	95	95
Capacidade máx. do depósito de ureia	l	10	10	10	–
Intervalo de mudança de óleo	h	600	600	600	600

Caixa de velocidades

Número de velocidades		4	4	4	4
Número de grupos		3	3	3	3
24 V / 24 R com inversor mecânico e duplicador		●	●	●	●
24 V / 12 R com inversor eletrónico REVERSHIFT e transmissão de carga de 2 níveis TWINSHIFT		○	○	○	○
Velocidade mín. a 2200 rpm	km/h	0,5	0,5	0,5	0,5
Velocidade máx.	km/h	40	40	40	40
Número de rotações do motor à velocidade máxima	rpm	2300	2300	2300	2300

Eixo traseiro

Bloqueio do diferencial eletro-hidráulico		●	●	●	●
Pneus do eixo traseiro máx.		540/65 R 30	540/65 R 30	540/65 R 30	540/65 R 30
Intervalo de mudança de óleo	h	1200	1200	1200	1200

Segurança em estrada

Sistema de travagem (multidiscos em banho de óleo e autoativação às quatro rodas)		●	●	●	●
Sistema hidráulico de travagem do reboque		○	○	○	○

Tomada de força

Acoplagem eletro-hidráulica				Suporte hidráulico / eletro-hidráulico	
540 / 540 ECO		○	○	○	○
540 / 1000		●	●	●	●
Tomada de força proporcional ao avanço		○	○	○	○
Pontas da tomada de força 1¾", 6 porcas		●	●	●	●

ELIOS		240	230	220	210
Eixo frontal às quatro rodas motrizes					
Controlo eletrónico		●	●	●	●
Tração integral automática dependente da velocidade		●	●	●	●
Diferencial de auto-bloqueio		●	●	●	●
Raio de viragem ideal	m	3,51	3,51	3,51	3,51
Guarda-lamas regulável		○	○	○	○

Sistema hidráulico

Bomba hidráulica para direção e caixa de velocidades		●	●	●	●
Potência hidráulica	l/min	27	27	27	27
Circuito hidráulico de 2 bombas		●	●	●	●
Potência hidráulica para o elevador traseiro e distribuidores hidráulicos	l/min	60	60	60	60
Circuito hidráulico de 3 bombas		○	○	○	○
Potência hidráulica para o elevador traseiro	l/min	27	27	27	27
Potência hidráulica para os distribuidores hidráulicos	l/min	60	60	60	60
Pressão máx. de trabalho	bar	190	190	190	190
Número de distribuidores hidráulicos mecânicos (min. / máx.)		2-3	2-3	2-3	2-3
Regulação de quantidades em um dos distribuidores hidráulicos mecânicos		○	○	○	○
Retorno livre		●	●	●	●

Elevador traseiro

Capacidade de elevação máx. nos pontos de elevação	kg	3240	3240	3240	3240
Capacidade de elevação contínua a 610 mm	kg	2330	2330	2330	2330
Comando mecânico		●	●	●	●
Comando externo		○	○	○	○

Elevador frontal

Capacidade de elevação máx.	kg	3230	3230	3230	3230
Tomada de força dianteira 1000		○	○	○	○
Tomada de força 540 ECO		○	○	○	○
Antivibração		●	●	●	●
Engate rápido do braço inferior Cat. II		●	●	●	●

Cabina

Cabina com / sem teto de vidro		□ / □	□ / □	□ / □	□ / □
Plataforma		–	–	–	□
Lugar do condutor, suspensão mecânica		●	●	●	●
Lugar do condutor, suspensão pneumática		○	○	○	○
Coluna de direção, pivotante e extensível		○	○	○	○
Aquecimento		●	●	●	●
Sistema de Ar condicionado		○	○	○	○
Vidro frontal regulável		○	○	○	●
Vidro traseiro regulável		●	●	●	●
Limpa para-brisas do vidro traseiro		○	○	○	○
Número máximo de faróis de trabalho frontais / traseiros		2/2	2/2	2/2	2/2
Tomada de 25 amperes		●	●	●	●

^[1] Cumpre a norma ISO TR 14396

^[2] Dados de potência são determinantes para a aprovação

A CLAAS esforça-se, constantemente, por apresentar produtos que correspondam às exigências encontradas na prática. Por este motivo, reservamo-nos o direito de introduzir alterações. Os dados e figuras apresentados devem ser considerados como aproximações e podem não incluir os equipamentos especiais integrados nos modelos de série. Este catálogo destina-se a ser apresentado em todo o mundo. Para equipamentos técnicos, recomenda-se que tenha em consideração a lista de preços apresentada pelo seu concessionário CLAAS. Nas imagens, foram removidos alguns dispositivos de proteção. Esta medida destina-se, exclusivamente, a facilitar a compreensão do funcionamento e não deve de forma alguma ser considerada obrigatória – a fim de evitar riscos. Consulte sempre as instruções relevantes no manual de funcionamento.

Todos os dados técnicos sobre os motores orientam-se, fundamentalmente, pela diretiva europeia sobre regulamentação das emissões de gases de escape: Stage. A indicação da norma Tier neste documento destina-se, exclusivamente, a facilitar a informação e a compreensão. Não é insinuada qualquer aprovação para regiões que se orientam pela regulamentação de emissões de gases de escape Tier.

● Série ○ Opcional □ Disponível – Indisponível

● Série ○ Opcional □ Disponível – Indisponível

Crescemos juntos.

Em tudo o que fazemos, o nosso foco está em si, o cliente. Conhecemos as suas necessidades diárias e desenvolvemos juntos a tecnologia agrícola que, hoje e no futuro, permite rentabilidade e sustentabilidade. As nossas soluções digitais simplificam processos complexos e facilitam o trabalho. Queremos proporcionar-lhe a possibilidade de ser o melhor no seu campo.



CLAAS Ibérica, S.A.
Calle Zeus, 5 (Pol. Ind. R-2)
Apartado de correos 23
28880 - Meco (Madrid)
Tel. 918307950, Fax. 918307966
www.claas.es
claas.iberica@claas.com