



Traktori

ELIOS

340 330 320

CLAAS |



Radite udobnije.

Vremenske prilike, životinje, polja i vaši kupci određuju vaš svakodnevni život. Sve to nije lako isplanirati. Pogotovo kada je jedina stvar koja se računa – uspješna žetva i kvalitetan proizvod. Kako bismo vam pomogli u ostvarenju vaših ciljeva, razvili smo naše nove kompaktne traktore. Svestrani, snažni, udobni i pouzdani, oni vam olakšavaju rad, smanjuju troškove i pomažu vam da budete produktivniji.

Kompaktni traktor ELIOS 300 oduševljava vas svojom udobnošću svaki put kada ga koristite. Prostrana kabina s ravnim podom omogućuje vam udoban rad čak i tijekom dugih dana. Prednjim utovarivačem i stražnjim podiznim uređajem možete upravljati bez napora s dva prsta – baš kao s powershift mjenjačem TWINSHIFT i REVERSHIFT mjenjačem za vožnju unatrag. To vam omogućuje da svoj posao obavljate učinkovitije i praktičnije nego ikad prije.



ELIOS 300.
Zajedno stvarajte više.



Radite udobnije.	02
Udobnost / svestranost	06
Performanse / pouzdanost	08
CLAAS POWER SYSTEMS	10
Motor	12
Mjenjač	14
Konstrukcija	16
Hidraulika	18
Stražnji podizni uređaj	22
Prednji podizni uređaj / priključno vratilo	24
Prednji utovarivač	26
Udobnost	28
Kabina	30
Upravljačka konzola	32
Kontrolna ploča / klima uređaj	34
Održavanje	36
Razvoj / precizna izrada	38
Servis i dijelovi tvrtke CLAAS	40
Argumenti	42
Tehnički podaci	43

Sve o novom
ELIOS 300.
elios.claas.com



Scan me.

Udoban i svestran u pokretu.

Udobnost. Radite učinkovitije.

Zahvaljujući prostranoj unutrašnjosti, podešivom upravljaču i velikom vidnom polju, čak i visoki ljudi osjećaju se ugodno u kabini ELIOS 300. Ergonomija je posebno dizajnirana za smanjenje napora i umora vozača.

Logičan i intuitivan raspored upravljačkih elemenata omogućuje vam jednostavan rad. Možete se usredotočiti na uređaj, svoj rad, usjeve ili životinje. Pogodne funkcije kao što su elektroničke upravljačke jedinice i SMART STOP dostupne su za intenzivne operacije koje se ponavljaju.



Ergonomska bočna konzola omogućuje vam učinkovit rad.
Stranica 32



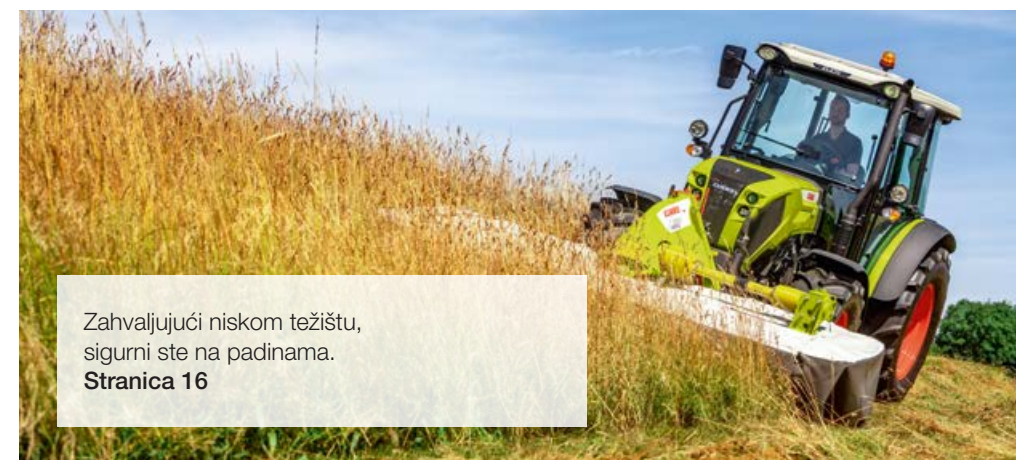
Brojne mogućnosti podešavanja sjedala i upravljača nude ugodno radno okruženje.
Stranica 30



Uz pomoć značajke SMART STOP možete se zaustaviti bez napora i bez pritiskanja papučice kvačila.
Stranica 15



Značajka E-PILOT S omogućuje vam da lako i precizno upravljate prednjim utovarivačem.
Stranica 27



Zahvaljujući niskom težištu, sigurni ste na padinama.
Stranica 16



Mala ukupna visina i dobra upravljivost osiguravaju visoku fleksibilnost.
Stranica 16

Svestran. Štedite vrijeme.

S visinom manjom od 2,6 m i radijusom okretanja od 3,51 m, ELIOS 300 prolazi posvuda i impresionira čak i u najužim dijelovima dvorišta. Sa svojom malom težinom od 3,6 t gotovo da ne ostavlja tragove prilikom košnje sijena ili zaštite usjeva.

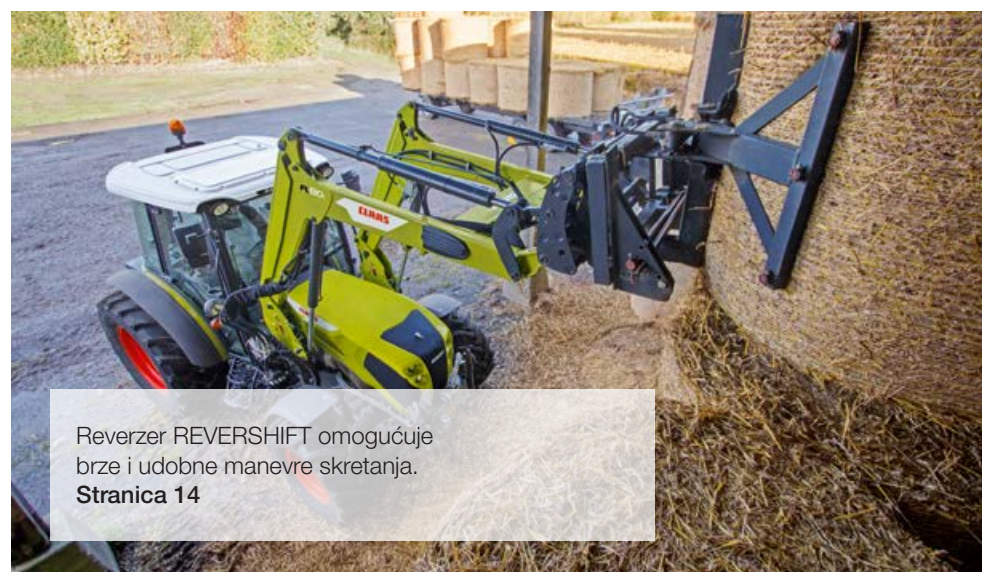
Možete prilagoditi svoj ELIOS 300 točno svojim potrebama zahvaljujući brojnim opcijama opreme kao što su prednja poluga, prednje priključno vratilo ili prednji utovarivač koji se ugrađuju tvornički.

Performanse i pouzdanost koje ulijevaju povjerenje.

Učinkovitost.
Produktivniji ste.

Živahan motor, dobro stupnjevan mjenjač i velika hidraulična snaga do 87 l/min ključni su za učinkovitost stroja ELIOS 300. Motor radi tiho i snažno u svim brzinama.

Mjenjač s tehnikom REVERSHIFT i TWINSHIFT pruža vam pravi stupanj prijenosa za svaku situaciju. Smanjeni broj okretaja motora od 1750 o/min uz maksimalnu brzinu od 40 km/h značajno smanjuje vašu potrošnju goriva tijekom transportnih radova.



Reverzer REVERSHIFT omogućuje brze i udobne manevre skretanja.
Stranica 14



Uglađeni 4-cilindrični motor nudi vam velike rezerve snage.
Stranica 12

Pouzdanost.
Iznimna pouzdanost.

Koncept ELIOS 300 nastao je u stalnoj suradnji s našim kupcima. Iskustvo stečeno kroz prasku doprinosi razvoju stroja i čini naše traktore sve boljima i boljima.

Možete se pouzdati u kvalitetu ELIOS 300. U svakom trenutku tijekom upotrebe, imate koristi od visokokvalitetnih komponenti, pažljive proizvodnje i, naravno, CLAAS servisa koji je uvijek tu za vas.



Visoki hidraulički učinak od 87 l/min spretno upravlja zahtjevnim kombinacijama priključaka.
Stranica 18



Izvanredna kvaliteta izrade čini ELIOS 300 apsolutno pouzdanim.
Stranica 38



40 km/h pri samo 1750 o/min smanjuje potrošnju i razinu buke na cesti.
Stranica 14



Dugi intervali održavanja i dobra pristupačnost smanjuju vaše troškove održavanja i zastoje.
Stranica 36

CPS | CLAAS POWER SYSTEMS

Vodilja koja nas motivira je –
povezivanje najboljih komponenti.

Vaš stroj CLAAS je puno više od zbroja njegovih dijelova.
Visoke performanse postižu se samo ako su svi dijelovi
koordinirani i ako dobro rade zajedno.

Pod imenom CLAAS POWER SYSTEMS (CPS) kombini-
ramo najbolje komponente za inteligentni pogonski sustav.
Potpune performanse motora na raspolaganju su vam uvi-
jek kad su vam potrebne. Pogonski dijelovi koji odgovaraju
zahtjevima vaših strojeva. Tehnologija za uštedu goriva
koja se u vašem poslovanju brzo isplati.





Čisti ispušni plinovi zahvaljujući standardu Stage V.

Kod stroja ELIOS 300 Stage V, sve komponente naknadne obrade ispušnih plinova ugrađene su tako inteligentno da je odjeljak motora i dalje lako dostupan, a mjesta održavanja lako dostupna. DOC (Diesel Oxidation Catalyst), DPF (Diesel Particulate Filter) i SCR (Selective Catalytic Reduction) inteligentno su sastavljeni u jedan element koji se prilagođava ravnom dizajnu poklopca motora. Tako uvijek imate dobar pregled prednjeg dijela i kotača. Spremnik za gorivo od 105 l i spremnik za ureu od 10 l omogućuju vam dovoljan dolet za duge radne dane.

Radite precizno pravom brzinom.

ELIOS 300 ima elektroničko Common rail ubrizgavanje i memoriju brzine kao standardnu opremu. Druga memorija dostupna je po izboru. Dovoljan je jedan pritisak na dugme da se aktivira željena brzina motora. Uz pomoć dva dugmeta možete još preciznije podešavati brzinu. Time se posebno pojednostavljuje rad priključnog vratila.

Snažna jezgra.

Svi modeli ispod haube imaju motore FPT Fiat Powertrain Technologies zapremine od 3,6 l i najsuvremeniju tehnologiju.

- Visko ventilator
- Visokotlačno Common rail ubrizgavanje od 1800 bara
- Turbopunjač
- Intercooler
- Udoboljava emisijskim standardima Stage V zahvaljujući DOC katalizatoru, filteru dizelskih čestica (DPF) i SCR katalizatoru

Obujam od 3,6 l omogućuje malu potrošnju. Vrlo ugrađen rad postiže se kombinacijom s uravnoteženim 4-cilindričnim motorom. Osim toga, postoji niska razina buke i dug radni vijek.

Unatoč kompaktnom formatu, ELIOS s visko ventilatorom i modernom tehnologijom ubrizgavanja i ispuha pruža izvrsnu osnovu za učinkovit rad.

Konstantni učinak.

Zahvaljujući karakteristikama motora specifičnim za CLAAS, puni okretni moment dostupan vam je u širokom rasponu broja okretaja motora. Time se osiguravaju stalne performanse i razvoj snage kada je to najvažnije. Rad pri niskim brzinama motora za uštedu goriva i maksimalni okretni moment s priključnim ECO vratilom ili rad pri nazivnoj brzini s punom rezervom nije nikakav problem. Zahvaljujući visokoj učinkovitosti, nisu potrebne česte operacije prebacivanja.

ELIOS	340	330	320
Maksimalna snaga u KS ¹	103	92	85
Maksimalni okretni moment u Nm ¹	406	366	334

¹ ECE R 120

ELIOS je standardno opremljen predgrijačem zraka motora. Električna pomoć pri hladnom startu dostupna je kao opcija koja osigurava pouzdano i glatko pokretanje motora pri niskim temperaturama do -30 °C.

REVERSHIFT I TWINSHIFT.

Nagazi na kvačilo – to je prošlost.

Savršena ravnoteža.

Pomoću mjenjača REVERSHIFT / TWINSHIFT i njihovih 30 stupnjeva prijenosa unaprijed i 15 stupnjeva prijenosa unatrag, ELIOS 300 pruža najbolju ravnotežu između visoke mehaničke učinkovitosti, lakog rukovanja i udobnosti u vožnji. Snaga se dobro prenosi na kotače, što smanjuje potrošnju. Intuitivan sustav upravljanja omogućuje vam prirodan ugođaj u vožnji i sprječava umor tijekom dugih dana. S 10 stupnjeva prijenosa u glavnom radnom području između 5 i 15 km/h, ELIOS uvijek nudi pravo rješenje.

Okretnost na rtu.

Reverzer REVERSHIFT na kolu upravljača osigurava blage manevre skretanja. U kombinaciji s elektroničkim upravljačkim uređajima, ELECTROPILOT ima dodatnu funkciju REVERSHIFT na desnoj strani.

Spreman za svaku situaciju.

Powershift mjenjač TWINSHIFT povećava vučnu silu za 20% pritiskom na dugme. Promjenjivi uvjeti na terenu mogu se prevladati bez promjene mehaničkih stupnjeva prijenosa.

Kod kuće u posebnim usjevima.

Minimalna brzina od 500 m/h pri nazivnoj brzini (300 m/h pri 1400 o/min) omogućuje učinkovito korištenje u posebnim usjevima.



Štiti vaš novčanik i vozača na cesti.

Maksimalna brzina od 40 km/h postiže se pri brzini motora od samo 1750 o/min. Na taj način ELIOS 300 štedi dragocjeno gorivo i smanjuje razinu buke tijekom transportnih radova.

Mijenjajte brzine lako kao u svom automobilu.

Kratkom polugom mjenjača integriranom u desnu konzolu može se precizno upravljati.

Tri načina za isključivanje mjenjača.

1

Držite polugu REVERSHIFT podignutu, na primjer kada radite s prednjim utovarivačem, kako biste ispraznili korpu prije vožnje unatrag.



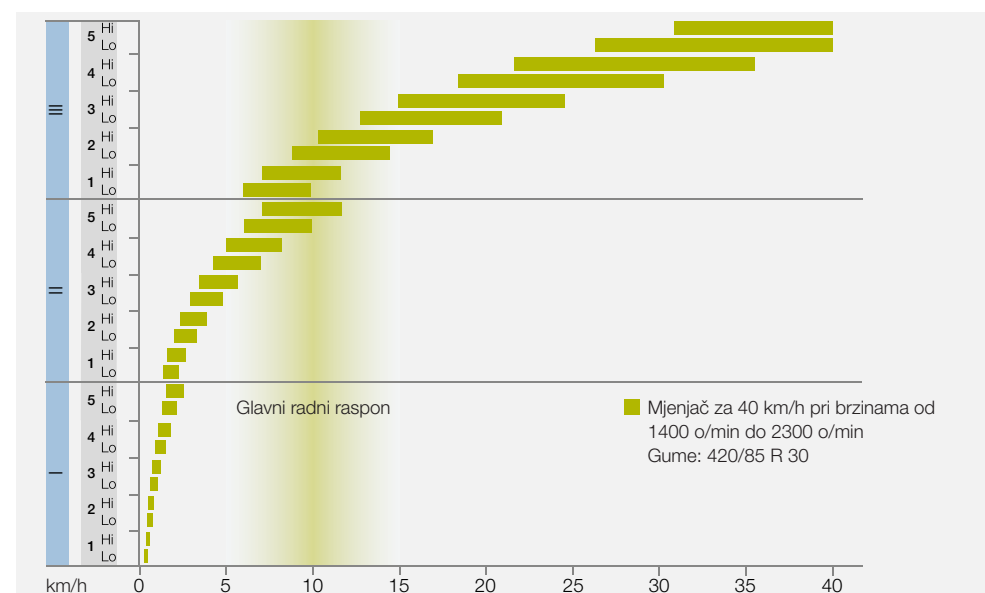
2

Tijekom vožnje cestom, brzine mijenjate pritiskom na dugme s prednje strane ručice mjenjača.



3

Izbacite okruglu balu pritiskom na papučicu kočnice zahvaljujući funkciji SMART STOP.



Koncept CLAAS traktora. Kompaktan, stabilan i okretan.



Niska težišna točka daje traktorima serije ELIOS izvrsnu stabilnost, posebno u teškim uvjetima, kao što je rad na padinama. Stabilnost se može dodatno pojačati maksimalnom širinom traga od 2310 mm. Zajedno s uravnoteženom raspodjelom težine, to vam donosi sigurnost. S malom masom praznog vozila od 3,6 t, nježni ste prema tlu i ekonomični na cesti.

Drugi važan zahtjev u praksi je dovoljan razmak od tla, bilo da se radi o vožnji preko otkosa pri košnji sijena ili pri radu na grebicama i grebenima u povrtlarstvu. I na tom području ELIOS postiže dobre rezultate.

Izvršno osmišljen koncept.

Optimalna raspodjela težine za svakodnevnu upotrebu s prednjim utovarivačem ili teškim prednjim i stražnjim priključcima, kao što su sjekači drva ili produžne kosilice, omogućuje vam sigurno rukovanje na cesti i u polju.



Dobra upravljivost i nisko težište.

Kombinacija velikog međuosovinskog razmaka i optimalne raspodjele težine s kompaktnom ukupnom duljinom osigurava visoku fleksibilnost i performanse.

Dugi međuosovinski razmak i optimalna raspodjela težine.

- Nisko težište, idealno za rad na padinama
- Velika udobnost pri vožnji
- Dobro i sigurno prianjanje na cesti
- Veća podizna snaga zbog bolje stabilnosti
- Veća vučna snaga i učinkovitost zbog male potrebe za balastiranjem
- Zaštita tla na polju i dinamika u cestovnom transportu zahvaljujući povoljnom omjeru snage i težine
- Optimizira se potrošnja goriva

Mala ukupna duljina.

- Dobra upravljivost
- Dobar pregled
- Dobro upravljanje prednjim priključnim alatima
- Kompaktan i okretan zahvaljujući minimalnom radijusu okretanja od samo 3,51 m
- Minimalna vanjska širina od 1,65 m

Pravi argumenti.

ELIOS 300 također vam omogućuje dobru prilagodbu u komunalnim radovima, uređenju okoliša i vrtlarstvu, konjogojstvu i povrtlarstvu ili vinogradarstvu.

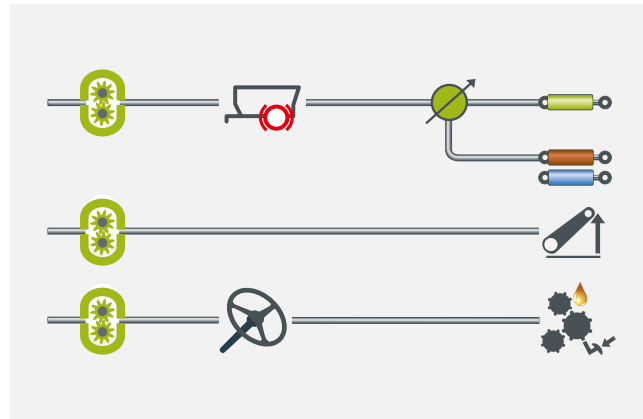
ELIOS 300 je idealan partner u vrlo širokim voćnjacima ili vinogradima. Opcija s uskom prednjom osovinom i odgovarajućim gumama omogućuje ukupnu širinu od samo 1,65 m. Zahvaljujući maloj visini od samo 2,60 m, prolaz kroz vrata s niskim okvirom nisu problem za ELIOS.



Kako biste se mogli voziti po zelenim površinama u parkovima ili sportskim objektima bez oštećenja tla, tvrtka CLAAS vam može po izboru isporučiti tvornički montirane gume za travnjak Trelleborg dimenzija 600/55-26.5 straga i 400/55-22.5 sprijeda. To znači da se možete voziti po površinama s osjetljivim travnjakom ili mokrim tlom tijekom cijele godine bez oštećenja usjeva.

Siguran na putu.

Dopuštenu ukupnu masu od 5,2 t kontroliraju kočnice s visokim stupnjem sigurnosti. Automatsko uključivanje pogona na četiri kotača prilikom kočenja olakšava zaustavljanje čitavog traktora.



Hidraulička snaga prema potrebi.

Osnovu stroja ELIOS 300 čine dvije hidrauličke pumpe koje razvijaju ukupno 87 l/min. Jedan hidraulički krug opskrbljuje upravljač s 27 l/min, a drugi od 60 l/min pokreće stražnji podizni uređaj i upravljačke jedinice.

Tri hidrauličke pumpe s maksimalnim kombiniranim protokom od 114 l/min dostupne su kao opcija. Prvi krug opskrbljuje upravljač s protokom od 27 l/min. Drugi krug isporučuje protok od 27 l/min, namijenjen samo za stražnje poluge. Treća pumpa sa 60 l/min opskrbljuje samo hidrauličke upravljačke jedinice. Kao rezultat, radnje koje se preklapaju mogu se dovršiti u isto vrijeme ili se može upravljati kombinacijama opreme s vrlo visokim hidrauličkim zahtjevima. Osim toga, štedi se dragocjeno gorivo radeći pri malom broju okretaja motora uz visoku hidrauličku snagu u isto vrijeme.



Hidraulički priključci, koji su postavljeni lijevo od gornje poluge, olakšavaju spajanje stražnjih priključaka. Priključci se lako prepoznaju jer su označeni bojama i odgovarajućim naljepnicama. Stražnji dio traktora ostaje čist i uredan zahvaljujući spremnicima za izlivanje ulja. Dvije prednje hidrauličke funkcije mogu se regulirati preko četiri priključka na prednjem desnom dijelu kabine.

Slobodan povrat dostupan straga ili sprijeda (narančasti spoj) ograničava zagrijavanje ulja prilikom korištenja hidrauličkog motora, na primjer u kontinuiranom radu.



Sprijeđa su dostupna do četiri hidraulička priključka i slobodan povrat.

Stvarajte više, trošite manje.

- Hidraulički krug i upravljačke jedinice mogu se prilagoditi vašim zahtjevima
- Pomoću kruga s 3 pumpe možete upravljati s do tri hidrauličke funkcije u isto vrijeme i uštedjeti vrijeme, posebno na uvratini
- Kontrola protoka upravljačkih jedinica omogućuje precizno upravljanje funkcijama
- Slobodan povrat smanjuje pad tlaka, povećava učinkovitost i smanjuje potrošnju

Priključci na stražnjem dijelu lako se prepoznaju po oznakama u boji i naljepnicama postavljenim u blizini.



Izbor je vaš.

Zahvaljujući svom kompaktnom formatu, ELIOS iznenađuje privlačnim opcijama opreme i tako nudi najbolje uvjete za naporan svakodnevni rad:

- Hidraulički krug s protokom od 60 ili 87 l/min za stražnje poluge i upravljačke jedinice
- Do tri mehanička ili četiri elektronička upravljačka uređaja



Maksimalni protok mehaničke upravljačke jedinice br. 3 može se ograničiti ručkom iz kabine.

Mehanički upravljački uređaji.

Ergonomska regulacija mehaničkih upravljačkih jedinica jednostavna je za rukovanje. Plutajući položaj omogućuje kosilici da prati konture tla.

Klizač na prednjoj strani poluga omogućuje pojedinačno zaključavanje svakog ventila u neutralnom položaju. Ako trebate smanjiti brzinu hidrauličkog motora, jednostavno ograničite protok trećeg upravljačkog uređaja pomoću ručke iz kabine.

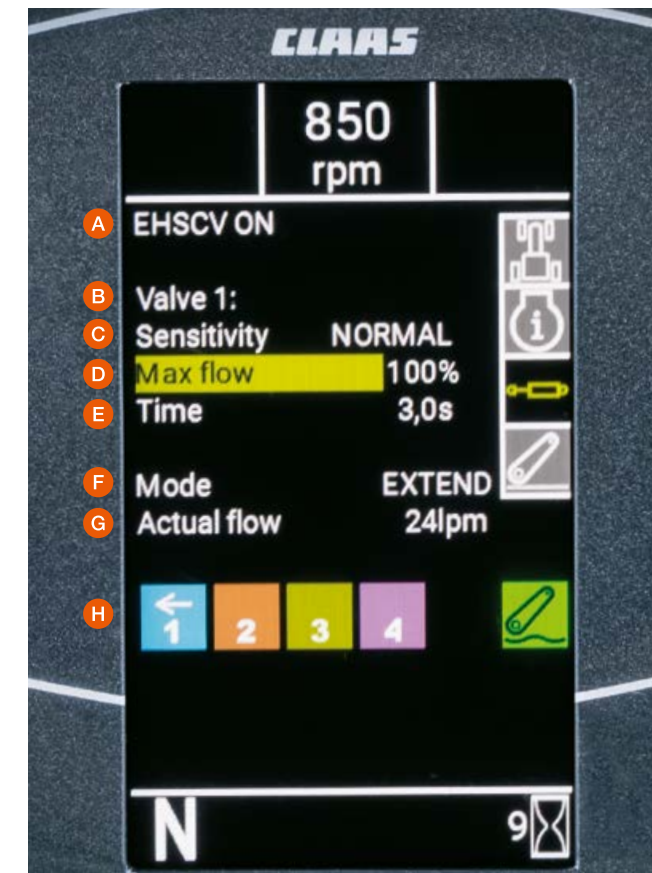
Elektronički upravljački uređaji.

ELIOS ima do četiri elektroničke upravljačke jedinice koje se na zahtjev povezuju s hidrauličkim krugom s 3 pumpe. Sa dvjema upravljate preko značajke ELECTROPILOT, a s druge dvije pomoću pregibne sklopke. Pomoću značajke ELECTROPILOT može se u potpunosti upravljati i prednjim utovarivačem, zahvaljujući trećoj i četvrtoj funkciji.



Rukovanje elektroničkim upravljačkim uređajima.

- 1 Križna poluga ELECTROPILOT za elektroničke ventile 3 i 4
 - Tlak položaja / neutralni / plutajući položaj
 - Treća i četvrta funkcija prednjeg utovarivača kojima se upravlja tipkama F3 i F4
 - Podesivi maksimalni protok
 - Integrirana funkcija reverziranja REVERSHIFT
- 2 Pregibna sklopka za elektroničke upravljačke jedinice 1 i 2
 - Tlak položaja / neutralni / plutajući položaj
 - Podesiva brzina protoka, kontrola vremena
- 3 Funkcija zaključavanja za elektroničke upravljačke jedinice služi za veću sigurnost, npr. tijekom transporta



Pregled postavki i statusa elektroničkih upravljačkih jedinica na kontrolnoj ploči.

- A Status aktivacije elektroničkih upravljačkih jedinica
- B Izbornik upravljačkih jedinica br. 1
- C 3-stupanjski odaziv
- D Protok
- E Regulator vremena i neprekidni rad (regulator 1 i 2)
- F Trenutni status
- G Trenutni protok
- H Prikaz statusa četiri elektroničke upravljačke jedinice



Podiže sve što želite.

S maksimalnim kapacitetom podizanja od 3,2 t na spojnim točkama stražnje dizalice, ELIOS 300 ima najbolje preduvjete za tešku svakodnevnu uporabu. Stražnja poluga dostupna je s elektroničkim kontrolama kao standard. Vozač uvijek može imati pregled stražnje poluge putem odgovarajućeg izbornika na nadzornoj ploči.

Izbor je vaš.

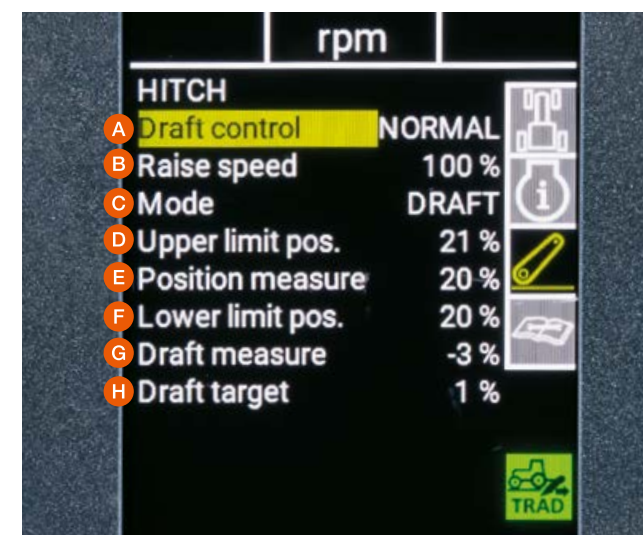
Unatoč svom kompaktnom formatu, ELIOS iznenađuje brojnim opcijama opreme. Nudi vam najbolje uvjete za tešku svakodnevicu:

- Elektronički stražnji podizni uređaj s maksimalnim kapacitetom podizanja od 3,2 t
- Vanjske kontrole za stražnji podizni uređaj na oba blatobrana
- Mogućnosti kuke su brojne: poteznice, različite poluge za vuču, kuka za podizanje, Piton-Fix ili CUNA spojka
- Hidraulička dvovodna kočnica prikolice



Jednostavno posluživanje.

- 1 Brzo uvlačenje radnog uređaja
- 2 Zaključani transportni položaj s aktivnim prigušivanjem vibracija
- 3 Spustite stražnju dizalicu – zaustavite stražnju dizalicu – podignite stražnju dizalicu
- 4 Okretni prekidač za ograničavanje dubine stražnje podizne hidraulike



Najbolji pregled.

- A Postavljanje regulacije vuče u automatski ili normalni način rada
- B Podešavanje brzine dizanja
- C Okretni regulator ograničenja dubine za vuču ili za radni položaj
- D Podesivo ograničenje pri radovima iskapanja
- E Trenutačni položaj donje karike
- F Podesivo ograničenje dubine
- G Mjerena vučna snaga
- H Podesiva vrijednost vučne snage

Stražnjim podiznim uređajem možete upravljati izvana sa oba stražnja blatobrana.



Kontrolu proklizavanja, brzinu spuštanja i ograničenje pri iskapanju možete praktično postaviti na desnoj konzoli.



Njegova svestranost
je ono što ga čini tako snažnim.



Potpuno integrirana prednja podizna hidraulika.

ELIOS 300 opcionalno raspolaže potpuno integriranom prednjom podiznom hidraulikom podizne snage od 3,2 t. Prednja podizna hidraulika se odlikuje optimalnom integracijom i malim razmakom između prednje osovine i spojnih točaka. To znači kraći prevjes s prednjim utegom ili prednjom kosilicom i poboljšano vođenje prednjeg priključka. Ovisno o opremi traktora, prednjom hidraulikom se upravlja preko mehaničke ili hidraulične upravljačke jedinice.



Snažno prednje priključno vratilo.

Prednje priključno vratilo od 1000 o/min otvara širok raspon mogućih namjena. Prednje priključno vratilo s 540 o/min ECO omogućuje rad stroja pri nižoj brzini motora, čime se štedi gorivo. U ovoj konfiguraciji, prednji i stražnji priključni uređaji mogu se pokretati istovremeno u načinu 540 ECO. Prednje priključno vratilo priključuje se elektrohidraulički.

- 1 Zahvaljujući digitalnom prikazu brzine za prednje i stražnje priključno vratilo, uvijek radite s pravom brzinom.
- 2 Prednje i stražnje priključno vratilo mogu se jednostavno aktivirati pritiskom na dugme.

Tri različita priključna vratila straga.

ELIOS posjeduje različitu opremu za priključna vratila. Ovo također uključuje priključno vratilo 540 ECO sa smanjenom brzinom motora. Smanjuje potrošnju dizela i razinu buke tijekom laganog rada priključnog vratila. Zasebno priključno vratilo za pokretanje pogonske osovine prikolice također je dostupno kao opcija.

- 540 ECO i 540 o/min
- 540 i 1000 o/min
- Prizemno priključno vratilo dostupno je na svim konfiguracijama



Elektrohidraulička spojka priključnog vratila regulira lagano pokretanje priključenog uređaja i štiti njegovu mehaniku.

Odlično se uklapa. Prednji utovarivač CLAAS.

Bez kompromisa. Rad s prednjim utovarivačem.

Posebno kod prednjeg utovarivača, priključak na traktor je vrlo važan za siguran i brz utovar. Ispravna ugradnja montažnih nosača u kompletnu konstrukciju traktora bila je stoga od velike važnosti tijekom razvoja traktora serije ELIOS. Udaljeni razmještaj konzola otraga osigurava stabilnost tijekom teškog rada.

Črvst vijčani spoj konzole prednjeg utovarivača izrađene od lijevanog čelika visoke čvrstoće na poluokvir motora ne ograničava kut upravljanja niti jednostavnost održavanja.



Zahvaljujući konceptu nosača za pričvršćivanje, prednji utovarivač CLAAS može se lako naknadno opremiti.



Više o prednjim utovarivačima
CLAAS na našoj web stranici.
frontloader.claas.com

Scan me.



E-PILOT S



ELECTROPILOT

Dvije radne varijante.

Prednjim utovarivačem stroja ELIOS tvrtke CLAAS upravljate pomoću poprečne poluge ELECTROPILOT ili E-PILOT S. Obje su varijante integrirane u bočnu konzolu.

E-PILOT S je idealna elektronička regulacija u kombinaciji s mehaničkim upravljačkim uređajima na traktoru. S njim se sve funkcije prednjeg utovarivača mogu kontrolirati vrhovima prstiju.

ELECTROPILOT je dio opreme s elektroničkim upravljačkim jedinicama. Pruža fleksibilnost upravljanja prednjim utovarivačem ili priključnim strojevima pričvršćenim na traktor. Funkcija kretanja unazad REVERSHIFT integrirana u ručicu džojstika omogućuje brže manevriranje bez puštanja poluge.

Snažne prednosti.

- Konzole i upravljači prednjeg utovarivača mogu se tvornički prilagoditi
- Kabine traktora prilagođenih za rad s prednjim utovarivačem isporučuju se usklađene s pravilima FOPS (Falling Object Protective Structure)*
- Dvije praktične varijante rada koje možete izabrati: ELECTROPILOT ili E-PILOT S
- Možete odabrati između modela s hidrauličnim paralelnim navođenjem PCH kod prednjeg FL utovarivača i modela s mehaničkim paralelnim navođenjem PCM kod FL C i FL E
- FITLOCK sustav za brzu i jednostavnu montažu/demontažu prednjeg utovarivača
- Brzi spojnik MACH za električne i hidraulične priključke
- Značajka FASTLOCK za hidraulično zaključavanje radnih uređaja
- Značajka SPEEDLINK za automatsko zaključavanje i povezivanje svih hidrauličkih i električnih priključnih alata
- SHOCK ELIMINATOR za prigušivanje vibracija
- Veliki izbor alata
- I naravno: kompletna servisna usluga tvrtke CLAAS

ELIOS	340	330	320
FL	60	60	60
FL C	40, 60	40, 60	40, 60
FL E	40, 60	40, 60	40, 60

FITLOCK sustav za brzo pričvršćivanje/odvajanje i brza spojnika MACH za električne i hidraulične spojeve.



Također možete povećati proizvodnju u mjeri u kojoj se osjećate ugodno.

Svaki vozač će se osjećati ugodno u kabini ELIOS 300 zahvaljujući prostranoj unutrašnjosti, podesivom upravljaču i velikom vidnom polju. Ergonomija je posebno dizajnirana za smanjenje napora i umora vozača. Logičan i intuitivan raspored upravljačkih elemenata omogućuje jednostavne radnje tako da se možete koncentrirati na stroj, svoj rad, usjeve ili životinje. Pogodne funkcije kao što su elektroničke upravljačke jedinice i SMART STOP dostupne su za intenzivne operacije koje se ponavljaju.



Više od radnog mjesta. Kabina.



Sve na vidiku, sve pod kontrolom.

Dobrodošli u kabinu ELIOS 300: Vrata koja se široko otvaraju, udobne ručke i samočisteća stepenica olakšavaju pristup kabini. Brojne mogućnosti podešavanja sjedala i upravljača pružaju vozaču ugodno radno okruženje. Sjedalo sa zračnim jastukom i klima uređaj osiguravaju još veću udobnost. Pri upotrebi u zaštiti usjeva, može se koristiti filter s aktivnim ugljenom umjesto uobičajenog filtra za zaštitu korisnika u kabini.

Zahvaljujući velikim staklenim ploham, kabina ELIOS 300 omogućuje izvrsnu preglednost u svim smjerovima. Konkretno, zakrivljeni prozori u stražnjem dijelu kabine nude nesmetan pogled. Imate izvrstan pogled na široke priključke ili kada radite u stajama i u dvorištu.

Četiri radna svjetla osvjetljavaju radni prostor u mraku ili kada nema dovoljno svjetla u štali.



Vozač ima udoban položaj sjedenja zahvaljujući podesivom stupu upravljača. Nagib i dubina mogu se mijenjati za optimalnu vožnju.



Široko sjedalo omogućuje udobnu vožnju na sjedalu suvozača. Integrirani pojas s mehanizmom za uvlačenje pruža dodatnu sigurnost.



Na DAB+ radiju možete slušati svoje omiljene radio-stanice u najboljoj kvaliteti. Puniti svoj telefon i druge elektroničke uređaje pomoću dva USB priključka na lijevoj bočnoj ploči.



Vjetrobransko staklo, stražnji prozor i bočni prozori mogu se podići kako bi se omogućila prirodna ventilacija.



Glavna svjetla dostupna su u LED varijanti, što vožnju čini sigurnijom, posebice na cesti, ali i u dvorištu.



Uz veliko ogledalo, standardno se isporučuje i širokokutno ogledalo za veću sigurnost na cesti.

Bočna konzola. Kao stvorena za intuitivan rad.



Ergonomska bočna ploča.

Središnja i polazna točka za opušten, učinkovit rad. Bočna konzola nastala je kao rezultat opsežne analize radnih postupaka u kabini. Funkcije koje se često koriste smještene su srijeda, dok se funkcije koje se koriste rjeđe nalaze na stražnjoj strani desne bočne konzole.

- 1 Ručica mjenjača
- 2 Regulacija prednjeg utovarivača i mehaničkih ili elektroničkih upravljačkih jedinica
- 3 Elektronički ručni gas
- 4 Postavljanje i aktiviranje do dvije memorije broja okretaja motora
- 5 Upravljačka ploča stražnjeg podiznog uređaja
- 6 Elektroničko aktiviranje prednjeg i stražnjeg priključnog vratila
- 7 Pogon na sva četiri kotača i krug blokade diferencijala
- 8 Podešavanje elektroničkog stražnjeg podiznog uređaja
- 9 Utičnica od 25 A
- 10 Predodabir brzine okretaja priključnog i prizemnog priključnog vratila nalazi se na konzoli s lijeve strane

Dobro raspoređeno.

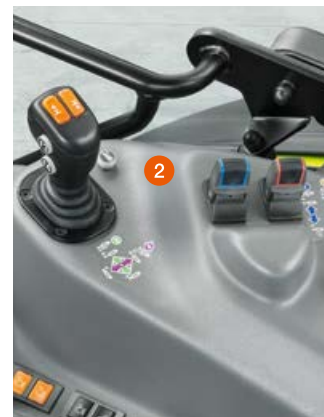
Elektronička upravljačka ploča podizne hidraulike je na dohvat ruke s vozačeve desne strane. Okretni prekidači za fina podešavanja nalaze se na desnoj konzoli ispod desnog C-stupa, tako da im se tijekom rada može izravno pristupiti. Postavka elektroničke regulacije podizne hidraulike mogu se optimizirati, dok gledate unatrag.

Podešavanje elektroničkog stražnjeg podiznog uređaja:

- 11 Regulacija vučne sile i položaja
- 12 Brzina spuštanja
- 13 Ograničenje visine dizanja

Sve na pravome mjestu.

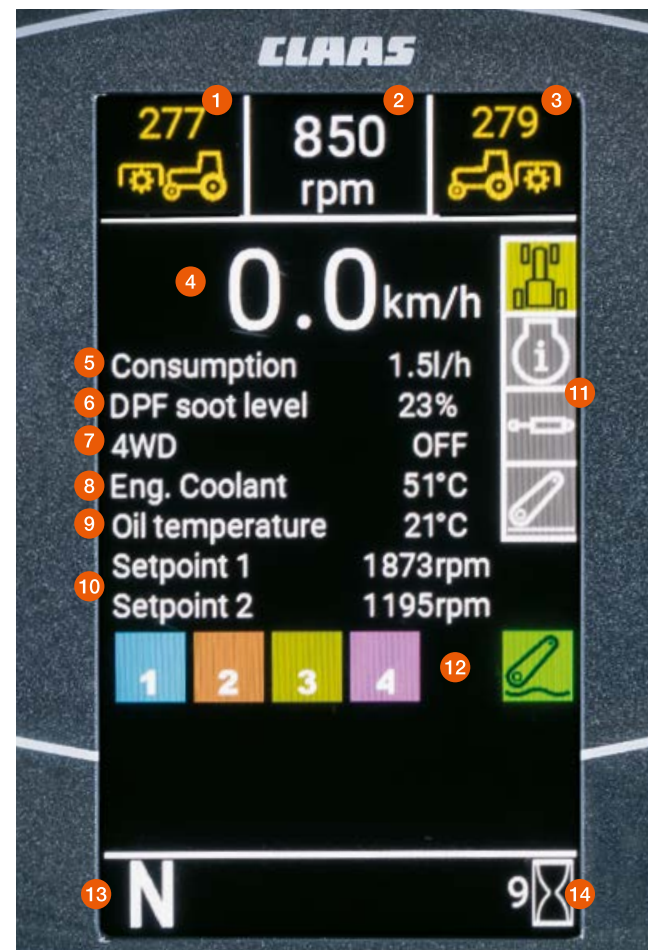
Radni koncept ELIOS 300 dizajniran je na način da se čak i pri promjeni vozača može odmah produktivno raditi sa strojem. Raspored, oznake u bojama i označeni upravljački elementi bitne su komponente koje smanjuju umor i olakšavaju vožnju.



Sve na vidiku.

Pogled na kontrolnu ploču uvijek je savršen, bez obzira na položaj upravljača. Tahometar, mjeraci razine goriva i uree te temperatura rashladne tekućine motora uvijek su na vidiku. Digitalni zaslon od 4,2" nalazi se u izravnom vidnom polju. Omogućuje vam prikaz preciznih vrijednosti i pregled većeg broja funkcija. 24 dostupna jezika olakšavaju vam navigaciju kroz različite izbornike.

- 1 Brzina prednjeg priključnog vratila
- 2 Broj okretaja motora
- 3 Brzina stražnjeg priključnog vratila
- 4 Brzina vožnje
- 5 Potrošnja po satu
- 6 Filtar za čestice određenog stupnja onečišćenja
- 7 Status pogona na sva četiri kotača
- 8 Temperatura rashladne tekućine
- 9 Temperatura ulja mjenjača
- 10 Podešavanje memorije brzine motora 1 i 2
- 11 Navigacijski izbornik
- 12 Status elektroničkih upravljačkih jedinica i stražnje podizne hidraulike
- 13 Smjer vožnje ili neutralni stupanj prijenosa
- 14 Radni sati



Uštedite vrijeme.

Pregledni izbornici i simboli pružaju brojne funkcije i postavke koje vam štede vrijeme i pružaju veću sigurnost. Za podešavanje je dovoljan okretni gumb na desnoj strani instrument ploče. Okrenite gumb za navigaciju kroz izbornik. Potvrdite svoj odabir kratkim pritiskom. Vratite se na prethodni izbornik dugim pritiskom. Tako je jednostavno.

Mogu se postaviti sljedeće funkcije:

- Memorija broja okretaja
- Elektronički upravljački uređaji: Odziv, maksimalni protok, mjerac vremena
- Brzina podizanja stražnje podizne hidraulike
- Regeneracija DPF-a



Okretnim dugmetom možete se jednostavno kretati kroz izbornik. Nalazi se pored stupa upravljača.



Za ugodan rad.

Sustav grijanja/ventilacije opremljen je četverostupanjskim ventilatorom i brojnim podesivim zračnim mlaznicama. Usis na lijevoj strani kabine osigurava svjež zrak s malo prašine. Veliki filter omogućuje duže intervale čišćenja. Za još veću udobnost dostupan je i podesivi klima uređaj.

Pri korištenju sredstava za zaštitu bilja standardni filter može se zamijeniti filtrom s aktivnim ugljenom radi bolje zaštite korisnika. Zajedno s posebno zatvorenom kabinom i snažnom ventilacijom, sustav štiti vozača čak i tijekom intenzivne upotrebe.



Upravljačke jedinice ventilacijskog sustava lako su dostupne s desne strane krovne obloge.



Brzo gotovo.

Posebno bi svakodnevno održavanje trebalo biti što jednostavnije. Jer iskustvo pokazuje da sve što je komplicirano i neugodno, nerado se provodi.

- Jednodijelni poklopac omogućuje pristup svim servisnim točkama na motoru jednim pritiskom na tipku
- Provjera razine ulja i ponovno punjenje sa zatvorenim poklopcem motora na desnoj strani traktora ELIOS 300

– Svakodnevno održavanje je moguće bez ikakvih alata

Dugi intervali izmjene ulja (motor 600 sati, prijenos i hidraulika 1200 sati) štede puno vremena i novca. To znači da se tijekom sezone gubi manje vrijedno radno vrijeme i stroj je tamo gdje mu je i mjesto: na poslu.



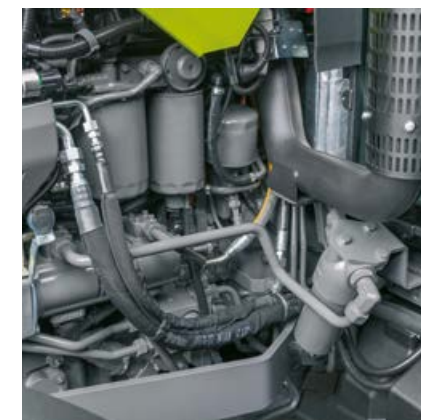
Radijator se može izvući u tren oka, a rešetka radijatora može se ukloniti radi pregleda i čišćenja.



Filter za zrak PowerCore® lako je dostupan sprijeda ispod poklopca motora i smanjuje intervale čišćenja.



Filter zraka u kabini lako je dostupan izvana radi čišćenja i osigurava svježiu klimu u kabini u svakom trenutku.



Filtri na motoru također su lako dostupni preko konzola prednjeg utovarivača.



Spremnik dizela od 105 l i spremnik uree od 10 l omogućuju dovoljan domet čak i tijekom dugih napornih radnih dana.



Provjera razine ulja i ponovno punjenje obavlja se sa zatvorenim poklopcem motora na desnoj strani traktora ELIOS 300.



Razinu ulja u mjenjaču i hidrauličkom sustavu možete provjeriti kroz kontrolno staklo pored okrajka kardanskog vratila.



Prekidač za isključivanje akumulatora je prikladno smješten na lijevom ulazu.



ELIOS 300 vam olakšava svakodnevni život mnogim inteligentnim rješenjima kao što su pomaknuti polovi baterije na desnoj strani kabine.



Godine razvoja.

Kako bi se proizveo izvanredan proizvod, nije samo proizvodnja odlučujući čimbenik, već i interakcija svih ugrađenih komponenti. Kompaktni traktori, traktori za vinograde i voćnjake razvijaju se i proizvode u tvornici Rovigo već oko 35 godina.


Visoka kvaliteta izrade.

U proizvodnji stroja ELIOS fokus nije samo na dugotrajnoj kvaliteti, već prije svega na vašem zadovoljstvu. Od 2009. prodano je više od 10 000 traktora tri generacije tvrtke CLAAS.

Inteligentni proizvodni procesi i besprijekorne kontrole kvalitete osiguravaju izvanrednu kvalitetu proizvodnje. Na taj način osiguravamo da se u potpunosti možete pouzdati u svoj traktor tijekom svake minute korištenja.



Saznajte više o proizvodnji u tvornici Rovigo.



Scan me.

Da bude kako treba. CLAAS Service & Parts.



CLAAS Service & Parts vam je na raspolaganju 7 dana u tjednu od 0 – 24.
service.claas.com

Scan me.



Više sigurnosti za vaš stroj.

Poboljšajte radnu pouzdanost, smanjite rizik od popravaka i kvarova. MAXI CARE vam nudi troškove koji se mogu planirati. Pošaljite svoj individualni paket usluga prema osobnim zahtjevima.



Usklađeno specijalno za vaš stroj.

Rezervni dijelovi po mjeri, visokovrijedna pogonska sredstva i koristan pribor. Koristite našu opsežnu ponudu proizvoda iz koje ćemo vam točno pripremiti rješenja potrebna vašem stroju za 100%-tnu sigurnost rada.



Za vaše gospodarstvo: CLAAS FARM PARTS.

CLAAS FARM PARTS nudi vam jedan od najopsežnijih programa rezervnih dijelova i pribora i izvan vlastite marke za sve poljoprivredne primjene na vašem gospodarstvu.



Opskrba diljem svijeta.

CLAAS Parts Logistics Center u mjestu Hamm, u Njemačkoj, raspolaže s približno 200 000 različitih dijelova na više od 183 000 m² radne površine. Kao središnje skladište rezervnih dijelova brzo i pouzdano isporučuje sve ORIGINAL dijelove u cijelom svijetu.



Vaš lokalni prodajni partner tvrtke CLAAS.

Bilo gdje se nalazili uvijek vam pružamo uslugu i kontakt osobe koje su vam potrebne. Neposredno u vašoj blizini. Partneri tvrtke CLAAS dostupni su vama i vašem stroju dano-noćno. Sa znanjem, iskustvom, strašću i najboljom tehničkom opremom. Da bude kako treba.

Napravite više s dobrim argumentima.

Udobnost.

- Kratkom polugom mjenjača integriranom u desnu konzolu može se precizno upravljati
- Široko sjedište sjedala suvozača osigurava udoban položaj
- Integracija sustava naknadne obrade ispušnih plinova ispod ravnog poklopca motora osigurava neometan pogled prema naprijed
- Elektronička stražnja hidraulika olakšava vaš rad s brojnim opcijama podešavanja, npr. ograničavanje visine podizne hidraulike
- Elektroničke upravljačke jedinice prilagođavaju se podesivoj brzini protoka i kontroli vremena
- Uz pomoć značajke SMART STOP možete se zaustaviti bez napora i bez pritiskanja papučice kvačila
- Značajka E-PILOT S omogućuje vam da lako i precizno upravljate prednjim utovarivačem

Svestran.

- Nisko težište jamči visoku stabilnost čak i na padinama
- Veliki međuosovinski razmak i optimalna raspodjela težine osiguravaju visoku fleksibilnost i performanse
- Zahvaljujući malom radijusu okretanja od samo 3,51 m, brzi ste i okretni na cesti
- ELIOS 300 i prednji utovarivač tvrtke CLAAS savršeno su usklađeni i osiguravaju brz i učinkovit rad
- Minimalna vanjska širina od 1,65 m omogućuje vam korištenje u vinogradima ili voćnjacima
- Unatoč svom kompaktnom formatu, ELIOS oduševljava brojnim opcijama opreme i tako pruža najbolje uvjete za svakodnevni naporan rad

Učinkovitost.

- Ugladeni 4-cilindrični motor pruža vam golemu zalihu snage pri svim brzinama okretaja motora
- S 10 stupnjeva prijenosa u glavnom radnom području između 5 i 15 km/h, ELIOS se uvijek snažno kreće
- Reverzer REVERSHIFT omogućuje volanu brze i udobne manevre skretanja
- Powershift mjenjač TWINSHIFT povećava trakciju za 20 % pritiskom na gumb
- 40 km/h pri samo 1750 o/min smanjuje potrošnju i razinu buke na cesti
- Minimalna brzina od 500 m/h omogućuje vam učinkovit rad u posebnim usjevima
- Visoki hidraulički učinak od 87 l/min spretno upravlja zahtjevnim kombinacijama priključaka

Pouzdanost.

- Dugi intervali održavanja i dobra pristupačnost smanjuju vaše troškove održavanja i zastoje
- MAXI CARE povećava vašu radnu sigurnost i smanjuje rizik od popravaka i kvarova
- Izvanredna kvaliteta proizvodnje traktora ELIOS jamči vam da se možete osloniti na svoj traktor svaki dan
- Vaši CLAAS partneri uvijek vam stoje na raspolaganju sa svojim znanjem, iskustvom, stručću i najboljom tehničkom opremom

ELIOS	340	330	320	
Dimenzije i težine				
S uljem i gorivom, bez vozača				
Od stražnje osovine do gornjeg ruba kabine (a)	mm	1922	1922	1922
Ukupna visina (b): sa stražnjim gumama 380/85 R 30	mm	2597	2597	2597
Ukupna visina (b): sa stražnjim gumama 540/65 R 30	mm	2622	2622	2622
Međuosovinski razmak (c)	mm	2286	2286	2286
Duljina (bez prednjeg balasta, bez prednje podizne hidraulike) (d)	mm	4041	4041	4041
Visina prednje osovine od tla (e)	mm	345	345	345
Visina stražnje osovine od tla (bez donjeg vučnog klatna) (f)	mm	470	470	470
Minimalna vanjska širina: sa stražnjim gumama 320/85 R 36	mm	1644	1644	1644
Bez balastnog utega	kg	3635	3635	3635
Maks. dopuštena ukupna težina	kg	5200	5200	5200
Maks. dodatni prednji balast bez prednje podizne hidraulike	kg	420	420	420



ELIOS		340	330	320
Motor				
Proizvođač		FPT	FPT	FPT
Broj cilindara		4	4	4
Zapremnina motora	cm³	3600	3600	3600
Visokotlačno Common rail ubrizgavanje	bar	1800	1800	1800
Nazivna snaga (ECE R 120) ¹	kw/KS	72/98	67/91	61/83
Maksimalna snaga (ECE R 120) ¹	kw/KS	76/103	68/92	62/85
Homologacijska vrijednost nazivne snage ²	kw	72	67	61
Homologacijska vrijednost maksimalne snage ²	kw	76	68	62
Maksimalni zakretni moment (ECE R 120) ¹	Nm	406	366	334
Nominalni broj okretaja	o/min	2300	2300	2300
Broj okretaja pri maksimalnoj snazi	o/min	2000	2000	2000
Broj okretaja pri maksimalnom okretnom momentu	o/min	1500	1500	1500
Visko ventilator		●	●	●
Maksimalni kapacitet spremnika za gorivo	l	105	105	105
Maksimalni kapacitet spremnika za ureu	l	10	10	10
Interval izmjene ulja	h	600	600	600

Mjenjač				
Broj stupnjeva prijenosa		5	5	5
Broj grupa		3	3	3
30 V / 15 R s elektroničkim reverzerom REVERSHIFT i 2-stupanjskim powershiftom TWINSHIFT		●	●	●
Minimalna brzina pri 2200 o/min	km/h	0,5	0,5	0,5
Maks. brzina	km/h	40	40	40
Broj okretaja motora pri maksimalnoj brzini	o/min	1750	1750	1750

Stražnja osovina				
Elektrohidraulična blokada diferencijala		●	●	●
Gume na stražnjim kotačima maks.		540/65 R 30	540/65 R 30	540/65 R 30
Interval izmjene ulja	h	1200	1200	1200

Sigurnost u vožnji				
Kočioni sustav (više diskova u uljnoj kupelji i priključak automobila na sve kotače)		●	●	●
Hidraulički kočioni sustav prikolice		○	○	○

Priključno vratilo				
Elektrohidrauličko kvačilo		●	●	●
540 / 540 ECO		○	○	○
540 / 1000		●	●	●
Prijenos broja okretaja		○	○	○
Izmjenjivi nastavak vratila 1¾", 6 žljebova		●	●	●

ELIOS		340	330	320
Prednja osovina s pogonom na sve kotače				
Elektroničko aktiviranje		●	●	●
Automatizirana transmisija snage na sve kotače ovisno o brzini		●	●	●
Samoblokirajući diferencijal		●	●	●
Optimalan radijus okretanja	m	3,51	3,51	3,51
Zakretni blatobrani		○	○	○

Hidraulika				
Hidraulička pumpa volana i mjenjača		●	●	●
Hidraulička snaga	l/min	27	27	27
Hidraulički krug s 2 pumpe		●	●	●
Hidraulička snaga za stražnji podizni uređaj i upravljačke ventile	l/min	60	60	60
Hidraulički krug s 3 pumpe		○	○	○
Hidraulička snaga za stražnju kuku	l/min	27	27	27
Hidraulička snaga za upravljačke jedinice	l/min	60	60	60
Maks. radni tlak	bar	190	190	190
Broj upravljačkih priključaka (min. / maks.)		2 – 3	2 – 3	2 – 3
Kontrola količine na elektroničkim upravljačkim jedinicama		○	○	○
4 elektroničke upravljačke jedinice, od kojih dvjema upravlja ELECTROPILOT (samo kod hidrauličkog kruga od 3 pumpe)		○	○	○
Regulacija količine na jednoj od mehaničkih upravljačkih jedinica		●	●	●
Besplatan povrat		●	●	●

Stražnji podizni uređaj				
Maksimalni kapacitet podizanja na točkama za kopčanje	kg	3240	3240	3240
Prosječni kapacitet podizanja na 610 mm	kg	2330	2330	2330
Elektroničko upravljanje s prigušivanjem vibracija		●	●	●
Vanjsko upravljanje		●	●	●

Prednji podizni uređaj				
Maks. vučna sila	kg	3230	3230	3230
Prednje priključno vratilo 1000		○	○	○
Prednje priključno vratilo 540 ECO		○	○	○
Prigušivanje vibracija		●	●	●
Kat.II kuke donje spone volana		●	●	●

Kabina				
Vozačevo sjedalo, zračni ovjes		●	●	●
Sjedalo suvozača		○	○	○
Stup upravljača, zakretni i teleskopski		●	●	●
Grijanje		●	●	●
Klima uređaj		○	○	○
Podesivo vjetrobransko staklo		○	○	○
Podesivi bočni prozori		●	●	●
Podesivi stražnji prozor		●	●	●
Stražnji brisač		○	○	○
Maks. broj radnih svjetala sprijeda / straga		2 / 2	2 / 2	2 / 2
Utičnica od 25 A		●	●	●

^[1] Odgovara ISO TR 14396

^[2] Tehnički podaci mjerodavni za registraciju

CLAAS neprestano razvija svoje proizvode kako bi udovoljio potrebama potrošača. To znači da su svi proizvodi podložni promjenama bez prethodne obavijesti. Svi opisi i specifikacije u ovoj brošuri su okvirni i mogu uključivati dodatnu opremu koja nije dio standardne specifikacije. Ova brošura dizajnirana je za upotrebu diljem svijeta. Molimo da se obratite najbližem CLAAS distributeru i zatražite cijenu za određenu specifikaciju. Za potrebe fotografiranja uklonjen je dio zaštitnih elemenata sa strojeva kako bi se jasno prezentirala njihova funkcija. Kako biste izbjegli rizik opasnosti, nikad sami ne skidajte zašтите sa strojeva. Molimo da koristite informacije iz uputa za korištenje.

Svi tehnički podaci za motore u pravilu se odnose na europsku Direktivu o emisijama motora za necestovna vozila koji se mogu ugraditi i u traktore: Stage. Svako upućivanje u ovom dokumentu na normu TIER isključivo je informativne naravi radi boljeg razumijevanja i ono ne podrazumijeva odobrenje za korištenje na područjima u kojima su emisije regulirane na temelju norme TIER.

● Serijska oprema
○ Dodatna oprema
□ Dostupno
– Nije dostupno

● Serijska oprema
○ Dodatna oprema
□ Dostupno
– Nije dostupno

Rastimo zajedno.

Kao naši kupci ste u fokusu svih naših aktivnosti. Poznajemo vaše svakodnevne izazove i radimo s vama na razvoju poljoprivredne tehnologije koja će vam omogućiti uspješno i održivo poslovanje danas i u budućnosti. Naša digitalna rješenja pojednostavljaju složene procese i olakšavaju vaš rad. Želimo vam omogućiti da budete najbolji u svom području i da rastete.



CLAAS Regional Center Central Europe GmbH
Industriestraße 18, 2104 Spillern, Austria

Distributer tvrtke CLAAS u Hrvatskoj:

Eko-Terra d.o.o
Ulica Gorčica 2
40305 Nedelišće

Jerkovic d.o.o
Josipa Kozareca 51
31224 Koska