



Tracteurs

ELIOS

240 230 220 210







## Faire plus, simplement.

La météo, la gestion des animaux et des cultures, les demandes de vos clients déterminent vos activités au quotidien. Tout planifier n'est pas chose aisée, surtout lorsqu'il s'agit d'assurer de bonnes récoltes et un produit de haute qualité. Pour vous aider à atteindre vos objectifs, nous vous proposons nos nouveaux tracteurs compacts. Polyvalents, puissants, confortables et fiables, ils vous facilitent le travail, réduisent vos coûts et améliorent votre productivité.

Le modèle compact ELIOS 200 est un tracteur très intuitif. Sa technologie simple et robuste permet une prise en main rapide et facile. Les commandes sont intuitives et tombent sous la main. Sa faible hauteur hors tout lui permet de se faufiler partout. Son centre de gravité abaissé est un gage de sécurité en dévers. En bref, il est toujours opérationnel si vous l'êtes aussi.





# ELIOS 240-210.

## Vous avez le choix.



ELIOS 240

- 103 ch
- Moteur de 3,6 l
- Cabine sans toit vitré : hauteur hors tout de 2,40 m
- Cabine à toit vitré : hauteur hors tout de 2,51 m



ELIOS 230

- 92 ch
- Moteur de 3,6 l
- Cabine sans toit vitré : hauteur hors tout de 2,40 m
- Cabine à toit vitré : hauteur hors tout de 2,51 m



ELIOS 220

- 85 ch
- Moteur de 3,6 l
- Cabine sans toit vitré : hauteur hors tout de 2,40 m
- Cabine à toit vitré : hauteur hors tout de 2,51 m



ELIOS 210

- 75 ch
- Moteur de 3,4 l
- Cabine sans toit vitré : hauteur hors tout de 2,40 m
- Cabine à toit vitré : hauteur hors tout de 2,51 m



ELIOS 210

- 75 ch
- Moteur de 3,4 l
- Plate-forme : hauteur hors tout de 2,64 m ou de 1,89 m avec arceau de sécurité replié

### Moteurs puissants et écologiques.

La technologie moteur moderne des ELIOS 240-220 est conforme à la norme d'émission Stage V dans la plage de puissance de 85 à 103 ch. Le design du capot moteur garantit une excellente visibilité vers l'avant sur le chargeur frontal ou les outils.

Le moteur écologique de l'ELIOS 210 développe jusqu'à 75 ch uniquement grâce au gazole. Impossible de faire plus simple.

### Poste de travail convivial et confortable.

En version cabine, le toit vitré assure plus de sécurité et de confort pour les travaux au chargeur. Sans toit vitré, l'ELIOS franchit sans problème même les portes très basses des bâtiments. En version plate-forme, sa hauteur ne dépasse pas 1,89 m avec l'arceau rabattu. Il est alors parfait pour une utilisation dans les serres.

<b>Faire plus, simplement.</b>	<b>02</b>
Fiabilité / simplicité	06
Polyvalence / performance	08
<b>CLAAS POWER SYSTEMS</b>	<b>10</b>
Motorisation	12
Transmission / prise de force	14
Architecture	16
Circuit hydraulique / relevages	18
Chargeurs frontaux	20
<b>Confort</b>	<b>22</b>
Cabine	24
Console de commande droite	26
Maintenance	28
Développement / fabrication	30
CLAAS Service & Parts	32
Points forts	34
Caractéristiques techniques	35

Tout sur le nouvel  
ELIOS 200.  
[elios.claas.com](http://elios.claas.com)



Scan me.



# Une fiabilité et une simplicité qui inspirent confiance.

## Fiabilité. Travaillez en toute sérénité.

Le concept de l'ELIOS 200 repose sur une technologie épurée et fiable. Un tracteur simple et robuste avec des composants essentiellement mécaniques est un gage de fiabilité et de longévité.

La qualité de l'ELIOS 200 ne se dément pas. Pour tous les processus journaliers, vous bénéficiez de composants de grande qualité, d'une finition soignée et d'un service après-vente toujours à vos côtés.



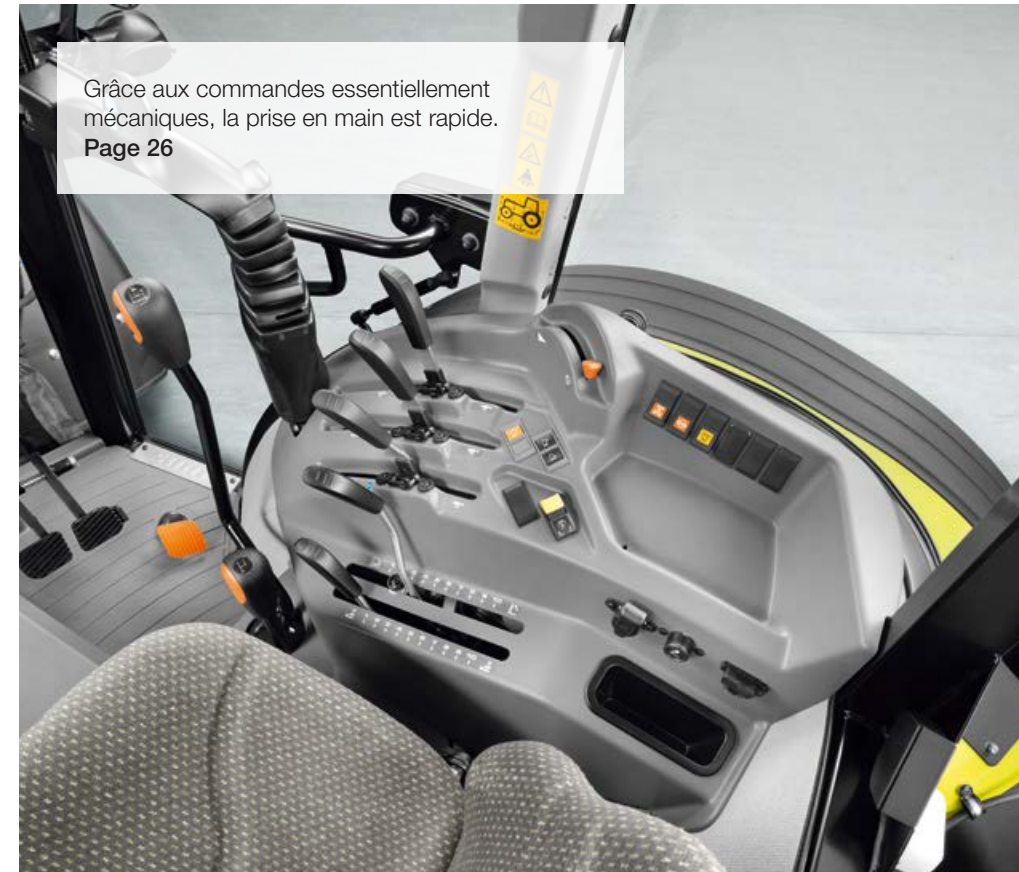
L'excellente qualité de fabrication assure la fiabilité sans faille de l'ELIOS 200.  
**Page 30**



De longs intervalles et une accessibilité optimale réduisent les coûts de maintenance et les temps d'arrêt.  
**Page 28**



Le puissant moteur de 75 ch de l'ELIOS 210 fonctionne sans additif. Un simple réservoir à carburant suffit.  
**Page 12**



Grâce aux commandes essentiellement mécaniques, la prise en main est rapide.  
**Page 26**



L'intégration du post-traitement des gaz d'échappement et le capot moteur monobloc bas assurent une vue dégagée vers l'avant.  
**Page 24**

## Simplicité. Gagnez en efficacité.

L'ergonomie de l'ELIOS 200 ne fait aucun doute. Les commandes directes et essentiellement mécaniques permettent d'éviter les erreurs de manipulation. Même les conducteurs peu expérimentés sont rapidement à l'aise.

L'habitacle spacieux, le volant réglable et le large champ de vision assurent le confort à bord de l'ELIOS 200. Vous pouvez vous concentrer sur l'outil, les cultures ou le cheptel.



# Polyvalence et puissance à l'usage.

## Polyvalence. Gagnez du temps.

Avec une hauteur minimale de 2,4 m et un rayon de braquage de 3,51 m, l'ELIOS 200 se faufile partout, jusque dans les endroits les plus étroits de la ferme. Ce poids plume de 3,3 t laisse peu de traces de son passage lors de la fenaison ou des traitements phytosanitaires.

Les nombreux équipements proposés d'usine comme le relevage avant, la prise de force avant ou le chargeur frontal permettent d'adapter parfaitement l'ELIOS 200 à vos besoins.



La commande PROPILLOT assure un pilotage précis et confortable du chargeur frontal.  
**Page 20**



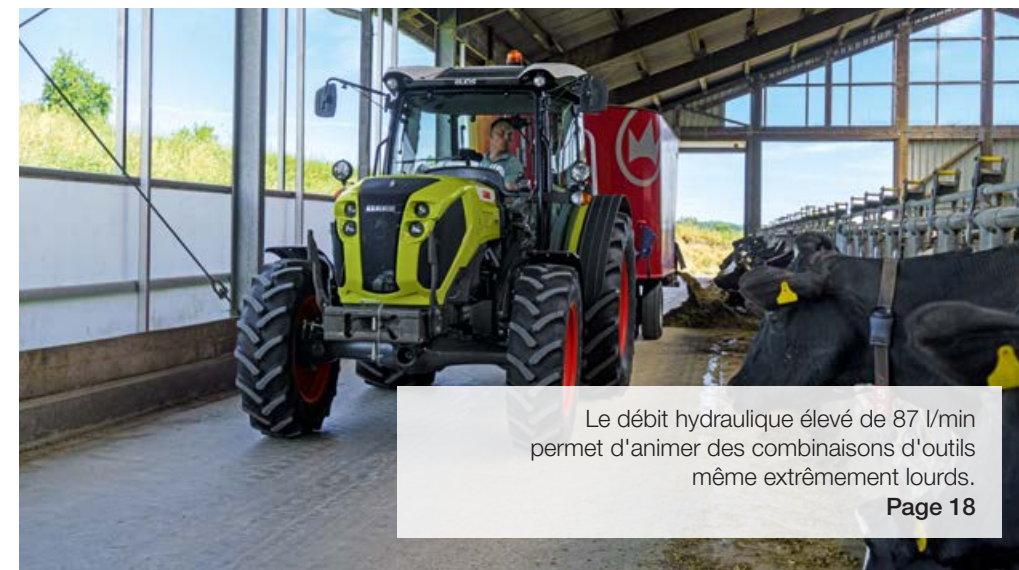
Le centre de gravité abaissé facilite le déplacement en dévers.  
**Page 16**



La faible hauteur hors tout, l'empattement long et la répartition optimale des masses assurent une polyvalence et des performances maximales.  
**Page 16**



L'inverseur sous charge REVERSHIFT permet des manœuvres confortables et rapides en fourrière.  
**Page 15**



Le débit hydraulique élevé de 87 l/min permet d'animer des combinaisons d'outils même extrêmement lourds.  
**Page 18**



Avec 24 rapports et une vitesse minimale de 500 m/h, l'ELIOS 200 est paré pour toutes les applications sur la route et dans les champs.  
**Page 15**

## Puissance. Pour plus de productivité.

Le moteur nerveux, la transmission parfaitement étagée et le débit hydraulique allant jusqu'à 87 l/min assurent le rendement de l'ELIOS 200. Le moteur est puissant et silencieux, quel que soit le régime.

La transmission avec REVERSHIFT et TWINSHIFT offre toujours le bon rapport pour chaque application.



## **CPS** | CLAAS POWER SYSTEMS

La combinaison gagnante pour aller de l'avant.

Votre machine CLAAS est bien plus que la somme de ses différentes pièces. Pour atteindre un niveau de performances maximal, tous les organes doivent être parfaitement coordonnés.

CLAAS POWER SYSTEMS (CPS) combine les meilleurs composants pour donner naissance à un système d'entraînement intelligent. Celui-ci fournit la puissance moteur maximale uniquement lorsque vous en avez besoin. Économies en carburant, les organes sont parfaitement adaptés au profil de chaque machine et se rentabilisent rapidement.





# Puissance en continu, consommation réduite.



## ELIOS 240-220 : des moteurs puissants.

Les ELIOS 240-220 reçoivent des moteurs FPT (Fiat Powertrain Technologies) ultramodernes de 3,6 l de cylindrée.

- Ventilateur viscostatique
- Injection électronique à haute pression par rampe commune (1 800 bars)
- Turbocompresseur
- Intercooler
- Conformité aux normes Stage V grâce au catalyseur d'oxydation diesel (DOC), au filtre à particules (FAP) et au catalyseur SCR

Le moteur FPT 4 cylindres de 3,6 l de cylindrée offre une conduite souple et un faible niveau sonore. Plus coupleux, plus économe, sa longévité est également plus élevée.

Puissant tout en étant compact, l'ELIOS assure un rendement optimal avec un ventilateur visco-statique et une technologie ultramoderne d'injection et de post-traitement des gaz d'échappement.

### Moteur Stage V pour des émissions propres.

Sur les ELIOS 240-220 Stage V, tous les composants du système de post-traitement des gaz d'échappement ont été intégrés intelligemment afin de permettre un accès optimal au compartiment moteur et aux points de maintenance. Le DOC (catalyseur d'oxydation diesel), le FAP (filtre à particules) et le catalyseur SCR (réduction catalytique sélective) sont parfaitement regroupés sous le capot moteur plat sans gêner la vue sur l'avant et les roues. Le réservoir de carburant de 95 l et le réservoir d'urée de 10 l offrent suffisamment d'autonomie pour les longues journées de travail.

### ELIOS 200 : puissance en continu.

Grâce à la courbe de puissance spécifique du moteur CLAAS, vous disposez du couple maximal sur une large plage de régime moteur. La puissance du moteur est développée en continu et vous pouvez en exploiter la quintessence à tout moment. Ainsi, vous pouvez économiser du carburant en travaillant à un faible régime moteur et à un couple maximal avec la prise de force ECO. Le moteur réactif sur toute la plage de régimes évite de passer trop souvent les vitesses.

L'ELIOS est équipé de série d'un préchauffage de l'air du moteur. Il peut être doté en option d'un dispositif électrique d'aide au démarrage à froid afin de garantir un démarrage fiable et doux pour le moteur lorsque les températures sont négatives (jusqu'à -30 °C).

### Travail de précision au régime adapté.

L'ELIOS 200 est doté de série d'une injection électronique par rampe commune et d'une mémoire moteur. Une deuxième mémoire moteur est proposée en option. Un simple appui sur la touche dédiée permet de sélectionner le régime moteur souhaité. Deux commandes permettent d'affiner le régime. Un atout, notamment pour les travaux à la prise de force.

ELIOS	240	230	220	210
Puissance maxi. en ch <sup>1</sup>	103	92	85	75
Couple maximum en Nm <sup>1</sup>	406	366	334	309

<sup>1</sup> ECE R120



## ELIOS 210.

### Impossible de faire plus simple.

L'ELIOS 210 se distingue des autres modèles ELIOS non seulement par le design de son capot moteur, mais aussi par sa motorisation. Le moteur de 3,4 l de cylindrée délivre une puissance de 75 ch et est conforme à la norme d'émission Stage V sans aucun additif, grâce à sa technologie moderne, dont l'EGR.

- Ventilateur viscostatique
- Injection électronique à haute pression par rampe commune (1 600 bars)
- Turbocompresseur
- Intercooler
- Conformité à la norme d'émission Stage V sans additif grâce à l'utilisation d'un filtre à particules diesel, d'un catalyseur d'oxydation diesel (DOC) et d'une recirculation externe des gaz d'échappement refroidis (EGR)





### Deux versions de boîte de vitesses.

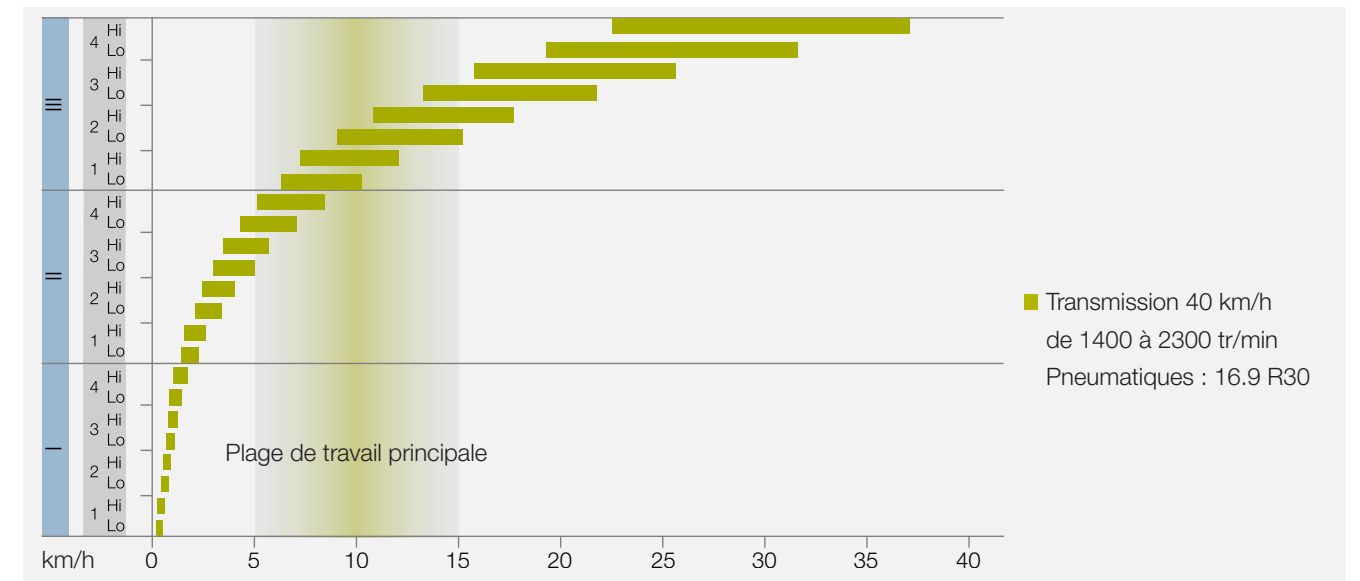
Avec deux boîtes de vitesses disponibles, l'ELIOS répond à tous les besoins :

- 24 AV / 24 AR avec inverseur et doubleur mécaniques
- 24 AV / 12 AR avec inverseur REVERSHIFT et doubleur sous charge TWINSHIFT

L'engagement électro-hydraulique des 4 roues motrices s'effectue par un simple interrupteur. Le désengagement automatique des quatre roues motrices s'effectue à 14 km/h pour ne pas user inutilement les pneumatiques.



Vous disposez au choix d'un doubleur mécanique à droite du volant ou d'un doubleur sous charge TWINSHIFT qui se commande avec le levier de vitesses.



Les 24 rapports disponibles offrent la vitesse idéale pour tous les travaux. Avec une vitesse minimale de 500 m/h au régime nominal, l'ELIOS est également idéal pour les applications spéciales. Le doubleur sous charge TWINSHIFT se commande par simple pression sur l'un des boutons du levier de vitesses. Avec les transmissions de l'ELIOS, les pertes de puissance sont minimales.

Grâce à l'inverseur sous charge REVERSHIFT, oubliez la pédale d'embrayage ! Le bouton d'embrayage sur le levier de vitesses la remplace avantageusement, notamment au transport. En outre, le REVERSHIFT permet une inversion rapide et aisée du sens de marche pour les travaux au chargeur frontal.

### Entraînement puissant. Les prises de force.

L'ELIOS dispose de plusieurs versions de prise de force, notamment d'une prise de force 540 ECO permettant de travailler à un régime moteur réduit afin d'optimiser la consommation de carburant et d'abaisser le niveau sonore lors des travaux légers à la prise de force. Une prise de force proportionnelle distincte est en outre proposée en option pour l'entraînement des remorques.

- 540 ECO et 540 tr/min
- 540 et 1 000 tr/min
- Prise de force proportionnelle disponible pour toutes les configurations

L'engagement de la prise de force s'effectue hydrauliquement de série ou électro-hydrauliquement en option avec la transmission REVERSHIFT.



Situé à portée de main à gauche du volant, l'inverseur est commandé au choix de façon mécanique ou électro-hydraulique avec le REVERSHIFT.

Avec REVERSHIFT : commande de l'embrayage électro-hydraulique par simple pression sur un bouton du levier de commande.



# Concept de tracteur CLAAS.

## Compacité, robustesse et maniabilité.

### Concept performant.

Pour les applications quotidiennes au chargeur frontal ou avec des outils lourds à l'avant et à l'arrière comme les broyeurs forestiers ou les faucheuses, la répartition optimale des masses de l'ELIOS assure un comportement routier optimal sur la route et dans les champs.

Dans des conditions difficiles comme le travail en dévers, le centre de gravité abaissé des tracteurs de la gamme ELIOS leur confère une excellente stabilité. Celle-ci peut être encore optimisée par une voie maximale de 2 310 mm. Alliée à la répartition optimale des masses, la grande stabilité de ces tracteurs assure votre sécurité. Le faible poids à vide à partir de 3,26 t des tracteurs ELIOS ménage les sols et réduit la consommation de carburant.

Autre impératif, la garde au sol doit être suffisante pour faciliter le passage des andains lors de la fenaison ou pour les travaux maraîchers sur les cultures en couches et sur billons. Ça tombe bien, c'est justement l'un des points forts de l'ELIOS.

### Sécurité optimale sur la route.

Le poids total autorisé en charge de 5,1 t est parfaitement maîtrisé par les freins pour un maximum de sécurité. L'activation automatique des quatre roues motrices au freinage permet d'arrêter en toute sécurité le tracteur.

### Maniabilité optimale et centre de gravité bas.

L'empattement long et la répartition optimale des masses associés à une faible longueur hors tout assurent une polyvalence et des performances maximales.

### Empattement long et répartition optimale des masses.

- Centre de gravité bas, idéal pour les travaux en dévers
- Confort de conduite élevé
- Tenue de route optimisée et sécurisée
- Stabilité maximale pour une capacité de relevage accrue
- Force de traction et puissance supérieures grâce au faible lestage requis
- Protection de la couche végétale dans le champ et dynamisme sur la route grâce à un rapport poids / puissance optimal
- Consommation de carburant optimisée

### Faible longueur hors tout.

- Bonne maniabilité
- Bonne visibilité
- Bon guidage des outils montés à l'avant
- Compacité et maniabilité optimales grâce au rayon de braquage minimum de 3,51 m
- Largeur hors tout minimale de 1,65 m

### Des arguments de poids.

L'ELIOS 200 est également idéal pour les travaux de voirie, l'entretien des espaces verts, l'élevage et le maraîchage ou la viticulture.

La version plate-forme de l'ELIOS 210 avec arceau rabattu et pneumatiques 320/85 R36 ne mesure pas plus de 1,89 m. Elle est idéale pour une utilisation dans des bâtiments et serres aux entrées et plafonds bas. Avec sa cabine sans toit vitré, l'ELIOS 240-210 ne dépasse pas 2,40 m, ce qui lui permet de franchir sans difficulté les bâtiments d'exploitations aux entrées basses.



L'ELIOS 200 est le partenaire idéal dans les vergers et vignes de grandes largeurs. Le pont avant étroit en option et les pneumatiques sur mesure permettent une largeur hors tout de seulement 1,65 m.

Pour ménager le sol des espaces verts tels que les parcs ou installations sportives, CLAAS propose en option usines des pneumatiques pour gazon Trelleborg 600/55-26.5 à l'arrière et 400/55-22.5 à l'avant (sauf ELIOS 210). Ainsi, vous pouvez rouler toute l'année sur des surfaces végétales fragiles ou sur un sol humide sans les abîmer.

Empattement long et répartition optimale des masses





# Un circuit hydraulique sur mesure.



Avec une capacité de relevage maximale de 3,2 t, l'ELIOS est idéal au quotidien.



La commande mécanique du relevage arrière est placée de façon ergonomique à droite du siège conducteur.



Le relevage arrière mécanique peut être commandé depuis l'arrière du tracteur pour l'attelage des outils.



Le relevage avant de 3,2 t en option et la prise de force avant assurent la polyvalence de l'ELIOS.



Jusqu'à quatre coupleurs hydrauliques et un retour libre sont disponibles à l'avant droit de la cabine.



Le freinage hydraulique de remorque double ligne assure une grande polyvalence au transport.

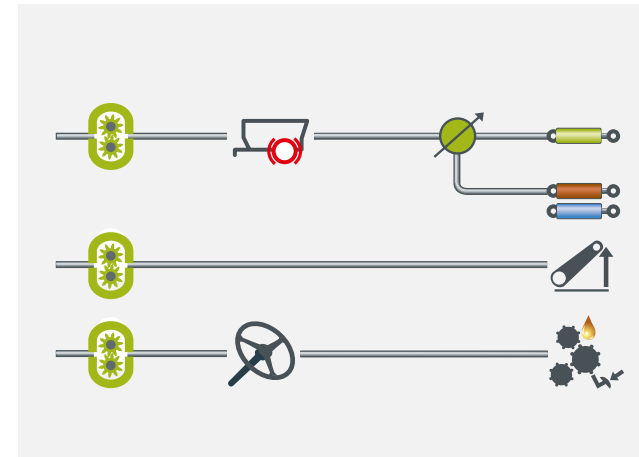
## Capacité de relevage élevée. Polyvalence accrue.

Avec une capacité de relevage arrière maximale aux rotules de 3,2 t et une capacité de relevage avant maximale aux rotules de 3,2 t (2,8 t pour l'ELIOS 210), l'ELIOS est idéal au quotidien.

Les commandes mécaniques pour le relevage arrière sont à portée de main du conducteur et faciles à utiliser. La butée basse réglable permet de reprendre la profondeur de travail souhaitée après chaque demi-tour en fourrière.

L'hydraulique avant et la prise de force avant de 1 000 ou 540 ECO sont montées d'usine et ainsi parfaitement intégrées au tracteur. Lorsqu'il est replié, le relevage avant est très compact et le porte-à-faux minime. L'arrière du tracteur offre de nombreuses possibilités d'attelage (avec par exemple une longue échelle d'attelage avec barre oscillante ou un crochet ramasseur).

Complément idéal du tracteur, le chargeur frontal CLAAS permet d'étendre le champ d'applications de celui-ci sans entraver sa maniabilité.



## Puissance hydraulique maximale.

Sur la version de base, l'ELIOS 200 dispose de deux pompes hydrauliques qui délivrent ensemble un débit de 87 l/min. Le premier circuit hydraulique de 27 l/min alimente la direction tandis que le deuxième circuit de 60 l/min alimente le relevage arrière et les distributeurs.

Trois pompes hydrauliques sont disponibles en option avec un débit total de 114 l/min. Le premier circuit hydraulique de 27 l/min alimente la direction. Le deuxième circuit de 27 l/min alimente seulement le relevage arrière.

La troisième pompe de 60 l/min alimente uniquement les distributeurs hydrauliques. Vous pouvez ainsi effectuer plusieurs opérations simultanément ou utiliser des combinaisons d'outils gourmands en hydraulique. En outre, le travail à bas régime combiné à un débit hydraulique élevé permet de réaliser des économies de carburant substantielles.

Les coupleurs hydrauliques à gauche du troisième point facilitent l'attelage des outils arrière. Ils sont faciles à reconnaître avec leurs codes couleurs et l'autocollant installé à proximité. L'arrière du tracteur reste propre grâce aux collecteurs d'huile de fuite. Les quatre coupleurs situés à l'avant droit de la cabine permettent de commander deux fonctions du relevage hydraulique avant.

Avec un moteur hydraulique par exemple en mode continu, le retour libre (couleur orange) disponible à l'arrière ou à l'avant évite l'échauffement de l'huile hydraulique.



## Jusqu'à trois distributeurs mécaniques.

Les commandes ergonomiques des distributeurs mécaniques sont simples à utiliser. La position flottante permet à la faucheuse de suivre les contours du sol. Le mécanisme simple permet de verrouiller chaque distributeur en position neutre. Si vous devez réduire le régime d'un moteur hydraulique, limitez simplement le débit du troisième distributeur au moyen d'une petite manette en cabine.



# Combinaison optimale. Chargeurs frontaux CLAAS.



En savoir plus sur les chargeurs frontaux CLAAS.  
frontloader.claas.com

Scan me.



Aucun compromis.  
Même pour les travaux au chargeur frontal.

L'attelage du chargeur au tracteur est extrêmement important pour un travail sûr et rapide. L'intégration optimale du bâti du chargeur sur le tracteur a donc été privilégiée lors du développement de la gamme ELIOS.

L'ancrage loin vers l'arrière du bâti de chargeur assure une stabilité optimale au tracteur lors des travaux lourds. La fixation robuste par vis du prééquipement chargeur en acier moulé à haute résistance sur le demi-châssis du moteur est sans incidence sur l'angle de braquage du tracteur ou sur la simplicité de la maintenance. Le concept de prééquipement chargeur permet de rajouter facilement et à tout moment un chargeur frontal CLAAS.



### Commande PROPILLOT.

Le chargeur frontal CLAAS de l'ELIOS 200 se pilote avec la commande PROPILLOT intégrée à la console de droite. Cette commande monolevier multifonctions par câbles a été spécialement conçue pour la commande d'un chargeur frontal. Son efficacité au quotidien n'est plus à prouver.

### Des atouts de taille.

- Prééquipements chargeurs et commande disponibles d'usine
- Toutes les cabines sont contrôlées selon les normes de protection contre les chutes d'objets (FOPS).
- Commande PROPILLOT (commande mécanique par câbles)
- Parallélogramme hydraulique PCH pour chargeurs frontaux FL ou parallélogramme mécanique PCM pour modèles FL C et FL E
- Système FITLOCK pour un attelage et un dételage rapides et confortables du chargeur frontal
- Système d'accouplement rapide MACH pour connexions électriques et hydrauliques
- Système FASTLOCK pour un verrouillage hydraulique sûr des outils
- Système SPEEDLINK pour le verrouillage automatique et le raccordement des connexions hydrauliques et électriques des outils
- Système d'amortissement SHOCK ELIMINATOR
- Grande diversité d'outils
- Sans oublier le service CLAAS pour le tracteur comme pour le chargeur

ELIOS	240	230	220	210
FL	60	60	60	60
FL C	40, 60	40, 60	40, 60	40, 60
FL E	40, 60	40, 60	40, 60	40, 60

Système FITLOCK pour un attelage et un dételage rapides et système d'accouplement rapide MACH pour connexions électriques et hydrauliques.





# Le confort, tout simplement.

Un gain de confort au service de la productivité.

La cabine de l'ELIOS 200 allie ergonomie et simplicité. Un soin particulier a été apporté à la disposition logique et à l'ergonomie des éléments de commande, essentiellement mécaniques. Même les conducteurs inexpérimentés s'y sentent rapidement à l'aise.

- Visibilité panoramique optimale avec la cabine à montants fins
- Cabine sans toit vitré pour une faible hauteur hors tout ou cabine à toit vitré pour une excellente visibilité sur le chargeur frontal
- Accès optimal en cabine
- Poste de travail silencieux et confortable





# Bien plus qu'un simple poste de travail. Les cabines.



**Cabine à toit vitré.**  
Disponible sur les ELIOS 240-210.



**Cabine sans toit vitré.**  
Disponible sur les ELIOS 240-210.



**Plate-forme.**  
Disponible sur l'ELIOS 210.



## Tout sous les yeux, tout sous la main.

Bienvenue à bord de l'ELIOS 200 ! La porte à large débattement, les poignées ergonomiques et le marchepied autonettoyant facilitent l'accès à la cabine. Le siège et le volant aux multiples possibilités de réglages permettent à chacun de trouver une position de conduite des plus confortables. Le siège à suspension pneumatique et la climatisation ajoutent encore au confort. Un filtre à charbon actif peut remplacer le filtre de cabine standard pour une protection supplémentaire du conducteur lors des traitements phytosanitaires.

Grâce à son importante surface vitrée, la cabine de l'ELIOS 200 assure une visibilité panoramique optimale. Les vitres arrondies à l'arrière offrent une vue dégagée sur les outils arrière. Le toit vitré assure en outre une vue optimale sur le chargeur frontal relevé.

Quatre phares de travail éclairent la zone de travail dans l'obscurité ou en cas d'éclairage insuffisant dans les bâtiments. Les phares principaux sont disponibles en version LED (sauf ELIOS 210).



Le siège confortable à suspension pneumatique offre un grand confort d'assise pour le dos lors des longues journées de travail.

## ELIOS 210 avec plate-forme.

La version plate-forme sans cabine de l'ELIOS 210 n'est pas en reste en matière de confort. L'arceau est rabattable, ce qui réduit la hauteur de passage à 1,89 m. Avec le tuyau d'échappement dirigé vers le bas en option, l'ELIOS franchit sans problèmes les serres et plantations basses ainsi que les bâtiments à plafond bas.



Le système de chauffage et de ventilation intègre un ventilateur à quatre vitesses et de nombreuses buses de ventilation réglables. Une climatisation réglable est également disponible.



L'accès au poste de conduite est facile même dans des bâtiments exigus. Les larges portes s'ouvrent en grand sans trop dépasser de la machine.



Le pare-brise peut s'ouvrir pour une ventilation naturelle de la cabine.



La colonne de direction réglable en hauteur et en inclinaison s'adapte à la position du conducteur.



Toutes les informations essentielles sont visibles en un coup d'œil sur le tableau de bord parfaitement agencé. L'afficheur numérique affiche les paramètres de fonctionnement supplémentaires.



Un rétroviseur grand angle est disponible en plus du large rétroviseur pour une sécurité accrue sur la route.



# Très intuitive. La console latérale.

Une fois à bord, il n'y a plus qu'à démarrer.

Si vous n'avez pas besoin d'une version d'équipement très étendue, l'ELIOS 200 est l'alternative qu'il vous faut. Les quelques commandes sont essentiellement mécaniques, leur disposition est ergonomique et les fonctions sont intuitives.

Avec des éléments de confort bien pensés, l'ELIOS 200 vous facilite la vie :

- Jusqu'à deux mémoires moteur
- Engagement ou désengagement électro-hydraulique des quatre roues motrices et du blocage de différentiel
- Engagement hydraulique ou électro-hydraulique de la prise de force arrière

- 1 Passage des rapports
- 2 Passage des gammes
- 3 Commande PROPILOT pour le chargeur frontal
- 4 Commande du relevage arrière
- 5 Commande des distributeurs mécaniques
- 6 Engagement électro-hydraulique des prises de force avant et arrière (selon équipement)
- 7 Réglage et activation de jusqu'à deux mémoires moteur
- 8 Accélérateur à main électronique
- 9 Engagement ou désengagement électro-hydraulique des quatre roues motrices et du blocage de différentiel
- 10 Prise 25 A et allume-cigare
- 11 Présélection du régime de prise de force et de la prise de force proportionnelle
- 12 Engagement hydraulique de la prise de force arrière



Engagement ou désengagement électro-hydraulique des quatre roues motrices et du blocage de différentiel : le désengagement de sécurité en fonction de la vitesse permet d'éviter des erreurs de commande.



Les travaux à la prise de force sont aisés avec l'ELIOS, notamment grâce à la mémoire moteur de série.



La prise de force est engagée hydrauliquement de série. Sur les tracteurs avec REVERSHIFT, l'automatisme d'engagement et de désengagement de la prise de force est disponible en option.





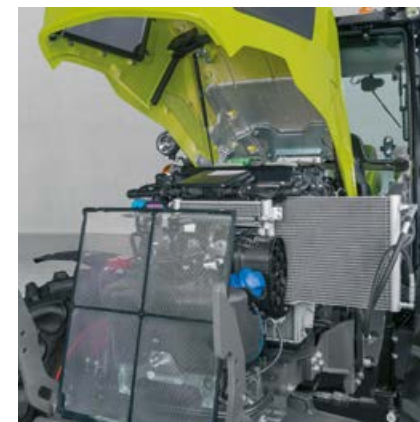
## Gain de temps.

Les opérations de maintenance quotidiennes doivent être simplifiées au maximum. C'est bien connu : plus une tâche semble désagréable à accomplir, plus on tarde à la réaliser.

- Le capot moteur monobloc permet par simple appui sur un bouton d'accéder à tous les points de maintenance du moteur.
- Contrôle du niveau d'huile et possibilité de faire l'appoint d'huile capot fermé sur le côté droit de l'ELIOS 200

- Toutes les opérations de maintenance quotidiennes peuvent être réalisées sans outil.

Grâce aux longs intervalles de vidange de l'huile (moteur 600 h, transmission et hydraulique 1 200 h), vous économisez du temps et de l'argent. Les temps d'utilisation de la machine sont rallongés et celle-ci est là où elle doit être : au travail.



En deux temps, trois mouvements, le radiateur s'escamote et le tamis du radiateur se retire pour le contrôle et le nettoyage.



Parfaitement accessible à l'avant sous le capot moteur, le filtre à air PowerCore® permet d'espacer les intervalles de nettoyage.



Facilement accessible depuis l'extérieur pour le nettoyage, le filtre à air de la cabine assure la continuité de l'alimentation en air frais de la cabine.



Les filtres du moteur sont également faciles d'accès avec le prééquipement chargeur monté.



Le réservoir de carburant de 95 l et le réservoir d'urée de 10 l offrent suffisamment d'autonomie même pour les longues journées de travail.



Le contrôle du niveau d'huile et l'appoint d'huile peuvent s'effectuer capot fermé sur le côté droit de l'ELIOS 200.



Le contrôle du niveau d'huile de transmission et d'huile hydraulique s'effectue facilement à l'arrière.



Le coupe-batterie est installé à portée de main au niveau du marchepied gauche (sauf ELIOS 210).



Les accessoires sont facilement accessibles dans la caisse à outils sur l'aile arrière.



# Priorité à votre sécurité.



### Développement sur le long terme.

La qualité d'un tracteur repose non seulement sur sa fabrication, mais aussi sur l'interaction parfaite de tous ses composants. Depuis près de 35 ans, nous développons et produisons des tracteurs compacts, pour la viticulture et l'arboriculture dans notre usine de Rovigo.

### Qualité de fabrication élevée.

La fabrication de l'ELIOS est non seulement axée sur la qualité durable, mais avant tout sur votre satisfaction. Depuis 2009, pas moins de trois générations d'ELIOS et plus de 10 000 tracteurs CLAAS ont été commercialisés.

Nos processus de fabrication intelligents et nos contrôles de qualité sans faille assurent l'excellente qualité de nos machines. Vous pouvez compter sur la fiabilité de votre tracteur à tout moment de la journée.



En savoir plus sur la fabrication des tracteurs dans l'usine de Rovigo.





Nous sommes là où vous êtes.  
CLAAS Service & Parts.



CLAAS Service & Parts  
est à vos côtés 7 j / 7 et 24 h / 24.  
service.claas.com



**Un gain de sécurité pour votre machine.**

Maximisez la fiabilité de votre machine en minimisant les risques de réparation et d'immobilisation avec MAXI CARE, une formule qui vous permet de composer une enveloppe de services personnalisée pour le suivi de votre matériel avec une transparence et une maîtrise totales des coûts.



**Un programme sur mesure pour votre machine.**

Misez sur des pièces de rechange sur mesure, des consommables de haute qualité et des accessoires pratiques ! Profitez de notre vaste offre produit pour trouver exactement la solution capable de garantir la fiabilité totale de votre machine.



**Pour votre exploitation : CLAAS FARM PARTS.**

CLAAS FARM PARTS vous propose l'un des programmes de pièces de rechange et d'accessoires multimarques les plus vastes du marché pour tous les besoins de votre exploitation agricole.



**Approvisionnement mondial.**

Situé à Hamm, en Allemagne, le CLAAS Parts Logistics Center propose près de 200 000 références stockées sur plus de 183 000 m<sup>2</sup>. Ce centre logistique central assure la distribution rapide et efficace de toutes les pièces de rechange CLAAS ORIGINAL partout dans le monde.



**Votre distributeur CLAAS local.**

Où que vous soyez, vous profitez du service et de l'assistance professionnelle dont vous avez besoin. Tout près de chez vous, les distributeurs CLAAS sont à votre écoute et prêts à intervenir 24 h / 24 pour mettre leur compétence, leur expérience, leur passion et les meilleurs équipements techniques au service de votre machine. Nous sommes là où vous êtes.



# Des atouts indéniables pour en faire plus.

## Fiabilité.

- Le concept de l'ELIOS 200 repose sur une technologie épurée et fiable.
- Le puissant moteur de 75 ch de l'ELIOS 210 fonctionne sans additif.
- De longs intervalles et une accessibilité optimale réduisent les coûts de maintenance et les temps d'arrêt.
- MAXI CARE augmente la sécurité d'utilisation et minimise les réparations et immobilisations.
- L'excellente qualité de fabrication de l'ELIOS vous permet de pouvoir compter chaque jour sur la fiabilité de votre tracteur.
- Les distributeurs CLAAS mettent leur compétence, leur expérience, leur passion et les meilleurs équipements techniques au service de votre machine.

## Polyvalence.

- Le centre de gravité bas assure une stabilité maximale même en pente.
- Le rayon de braquage de seulement 3,51 m assure la rapidité et la maniabilité du tracteur.
- L'ELIOS 200 et le chargeur frontal CLAAS sont parfaitement synchronisés.
- La largeur hors tout minimale de 1,65 m facilite le travail dans les exploitations fruitières et viticoles.
- La version plate-forme (ELIOS 210) ne dépasse pas 1,89 m de hauteur avec l'arceau rabattu. Elle est ainsi idéale pour les bâtiments ou les serres aux entrées et plafonds bas.
- Le chargeur frontal, le relevage avant et la prise de force avant assurent la polyvalence du tracteur.

## Confort.

- Les commandes directes essentiellement mécaniques évitent les erreurs de manipulation.
- L'ergonomie est optimale.
- L'intégration du système de post-traitement des gaz d'échappement sous le capot moteur plat assure une vue dégagée sur l'avant.
- Habitacle spacieux
- Volant réglable et visibilité panoramique optimale
- La commande PROPILOT permet un pilotage précis et confortable du chargeur frontal.
- Cabine avec ou sans toit ouvrant vitré

## Performances.

- Le moteur 4 cylindres silencieux dispose d'importantes réserves de puissance sur toutes les plages de régime.
- Avec 8 rapports entre 5 et 15 km/h dans la plage de travail principale, rien n'arrête l'ELIOS.
- L'inverseur sous charge REVERSHIFT sur le volant permet des manœuvres confortables et rapides.
- Le doubleur sous charge TWINSHIFT accroît la puissance de traction de 20 % par simple pression sur un bouton.
- La vitesse minimale de 500 m/h assure l'efficacité du tracteur pour les cultures spéciales.
- Le débit hydraulique élevé de 87 l/min permet d'animer des combinaisons d'outils même extrêmement lourds.

ELIOS		240	230	220	210
<b>Dimensions et poids</b>					
Avec huile et carburant, sans conducteur					
Distance de l'axe du pont arrière au toit de cabine sans toit vitré (a)	mm	1730	1730	1730	1730
Distance de l'axe du pont arrière au toit de cabine avec toit vitré (a)	mm	1840	1840	1840	1840
Distance de l'axe du pont arrière au haut de l'arceau (a)		-	-	-	1965
Distance de l'axe du pont arrière au haut de l'arceau rabattu (a)		-	-	-	1215
Hauteur hors tout (b) : avec pneumatiques arrière 380/85 R30					
Cabine avec toit vitré	mm	2515	2515	2515	2515
Cabine sans toit vitré	mm	2405	2405	2405	2405
Plate-forme avec arceau	mm	-	-	-	2640
Plate-forme avec arceau rabattu	mm	-	-	-	1890
Empattement (c)	mm	2186	2186	2186	2156
Longueur (sans lestage avant, ni relevage avant) (d)	mm	4041	4041	4041	3814
Garde au sol pont avant (e)	mm	345	345	345	345
Garde au sol pont arrière (sans barre oscillante) (f)	mm	470	470	470	470
Largeur hors tout minimale : avec pneumatiques arrière 320/85 R36	mm	1644	1644	1644	1644
Poids sans lestage (plate-forme / cabine)	kg	- / 3550	- / 3550	- / 3550	3010 / 3260
Poids total maxi. autorisé en charge	kg	5100	5100	5100	5100
Lestage avant suppl. maxi. sans relevage avant	kg	420	420	420	420





ELIOS		240	230	220	210
<b>Motorisation</b>					
Constructeur		FPT	FPT	FPT	FPT
Nombre de cylindres		4	4	4	4
Cylindrée	cm <sup>3</sup>	3600	3600	3600	3400
Injection par rampe commune	bars	1800	1800	1800	1600
Puissance nominale (ECE R120) <sup>1</sup>	kW/ch	72/98	67/91	61/83	55/75
Puissance maxi. (ECE R120) <sup>1</sup>	kW/ch	76/103	68/92	62/85	55/75
Puissance nominale (valeur d'homologation <sup>2</sup> )	kW	72	67	61	55
Puissance maximale (valeur d'homologation <sup>2</sup> )	kW	76	68	62	55
Couple maxi. (ECE R120) <sup>1</sup>	Nm	406	366	334	309
Régime nominal	tr/min	2300	2300	2300	2300
Régime à puissance maxi.	tr/min	2000	2000	2000	2000
Régime au couple maxi.	tr/min	1500	1500	1500	1500
Ventilateur viscostatique		●	●	●	●
Capacité maxi. du réservoir de carburant	l	95	95	95	95
Capacité maxi. du réservoir d'urée	l	10	10	10	–
Intervalle de vidange huile	h	600	600	600	600

<b>Transmission</b>					
Nombre de rapports		4	4	4	4
Nombre de gammes		3	3	3	3
24 AV / 24 AR avec inverseur et doubleur mécaniques		●	●	●	●
24 AV / 12 AR avec inverseur électro-hydraulique REVERSHIFT et doubleur sous charge TWINSHIFT		○	○	○	○
Vitesse mini. à 2200 tr/min	km/h	0,5	0,5	0,5	0,5
Vitesse maxi.	km/h	40	40	40	40
Régime moteur à la vitesse maximale	tr/min	2300	2300	2300	2300

<b>Pont arrière</b>					
Blocage du différentiel électro-hydraulique		●	●	●	●
Dimension pneus arrière maxi.		540/65 R30	540/65 R30	540/65 R30	540/65 R30
Intervalle de vidange huile	h	1200	1200	1200	1200

<b>Sécurité de conduite</b>					
Freins à disques à bain d'huile et engagement automatique des 4 RM		●	●	●	●
Freinage hydraulique de remorque		○	○	○	○

<b>Prise de force</b>					
Embrayage électro-hydraulique		Assistance hydraulique / électro-hydraulique			
540 / 540 ECO		○	○	○	○
540 / 1000		●	●	●	●
Prise de force proportionnelle		○	○	○	○
Embouts de prise de force 1½", 6 cannelures		●	●	●	●

<sup>1</sup> Correspond à ISO TR 14396

<sup>2</sup> Valeurs de puissance requises pour l'homologation

CLAAS s'efforce en permanence d'adapter ses produits aux exigences des professionnels. Sous réserve de modifications. Descriptions et illustrations non contractuelles pouvant comporter des équipements optionnels. Ce prospectus a été imprimé pour une utilisation dans le monde entier. Concernant l'équipement technique des machines, veuillez vous reporter au tarif de votre concessionnaire CLAAS. Pour les photos, les dispositifs de protection ont parfois été retirés. Cela permet d'illustrer plus nettement la fonction mais ne doit en aucun cas être imité afin d'éviter tout accident. Les instructions indiquées dans le manuel utilisateur doivent être respectées.

Toutes les informations techniques relatives aux moteurs se rapportent à la directive européenne visant à réglementer les émissions de gaz d'échappement. La norme Tier n'est mentionnée dans ce document qu'à titre d'information, afin d'en faciliter la compréhension, sans aucune garantie d'homologation dans des régions où la réglementation relative aux émissions de gaz d'échappement est fondée sur la norme Tier.

● Série ○ Option □ Disponible – Non disponible

ELIOS		240	230	220	210
<b>Pont avant</b>					
Commande électro-hydraulique		●	●	●	●
Engagement automatique des 4 roues motrices en fonction de la vitesse		●	●	●	●
Différentiel autobloquant		●	●	●	●
Rayon de braquage optimal	m	3,51	3,51	3,51	3,51
Ailes avant pivotantes		○	○	○	○

<b>Circuit hydraulique</b>					
Circuit hydraulique pour direction et transmission		●	●	●	●
Débit hydraulique	l/min	27	27	27	27
Circuit hydraulique à 2 pompes		●	●	●	●
Débit hydraulique pour relevage arrière et distributeurs	l/min	60	60	60	60
Circuit hydraulique à 3 pompes		○	○	○	○
Débit hydraulique pour relevage arrière	l/min	27	27	27	27
Débit hydraulique pour distributeurs	l/min	60	60	60	60
Pression de travail maxi.	bars	190	190	190	190
Nombre de distributeurs mécaniques (mini.-maxi.)		2-3	2-3	2-3	2-3
Réglage du débit sur l'un des distributeurs mécaniques		○	○	○	○
Retour libre		●	●	●	●

<b>Relevage arrière</b>					
Capacité de relevage maxi. aux rotules	kg	3240	3240	3240	3240
Capacité sur toute la course à 610 mm	kg	2330	2330	2330	2330
Commande mécanique		●	●	●	●
Commandes extérieures		○	○	○	○

<b>Relevage avant</b>					
Capacité de relevage maxi.	kg	3230	3230	3230	3230
Prise de force avant 1000 tr/min		○	○	○	○
Prise de force avant 540 ECO		○	○	○	○
Amortisseur d'oscillations		●	●	●	●
Crochets de bras inférieurs de cat. II		●	●	●	●

<b>Cabine</b>					
Cabine avec / sans toit vitré		□ / □	□ / □	□ / □	□ / □
Plate-forme		–	–	–	□
Siège conducteur, suspension mécanique		●	●	●	●
Siège conducteur, suspension pneumatique		○	○	○	○
Colonne de direction réglable en hauteur et en inclinaison		○	○	○	○
Chauffage		●	●	●	●
Climatisation		○	○	○	○
Pare-brise ouvrant		○	○	○	●
Vitre arrière ouvrante		●	●	●	●
Essuie-glace arrière		○	○	○	○
Nombre maxi. de phares de travail avant / arrière		2/2	2/2	2/2	2/2
Prise 25 ampères		●	●	●	●

● Série ○ Option □ Disponible – Non disponible



# Être le Meilleur dans son domaine.

Dans toutes nos activités, vous êtes au centre de nos préoccupations en tant que clients. Nous connaissons vos enjeux et vos défis quotidiens et développons avec vous des machines agricoles pour vous permettre d'atteindre les meilleurs résultats et d'œuvrer au service d'une agriculture durable. Nos solutions numériques, en simplifiant les processus complexes, facilitent votre travail. Nous nous mobilisons pour vous permettre d'être les meilleurs dans votre domaine.



CLAAS KGaA mbH  
Mühlenwinkel 1  
33428 Harsewinkel  
Deutschland  
Tel. +49 5247 12-0  
claas.com