



Teleskoplaster

SCORPION

960 756 746 741 736 635 1033 732



Transport av baller, lasting og lossing av stykkgoods eller løsgods, fjerning og fordeling av fôr, løfting av paller og tung last, transportarbeid, kjøring med f.eks hydrauliske drevne redskaper, vegvedlikehold, snørydding – teleskoplasterer får stadig flere arbeidsoppgaver i landbruket. Spesielt når de tilbyr et så stort utvalg av redskaper til SCORPION. Denne teleskoplasteren kan derfor erstatte opptil fem spesialmaskiner for driften din.

Stor serie:

- Heavy Duty > 5 t
SCORPION 960 / 756. Ideell for enheter med store materialvolumer og de høyeste krav til produktivitet, pålitelighet og komfort.
- Spesialist > 4,5 t
SCORPION 746. Produktiv, pålitelig og komfortabel som de kraftige modellene. Foretrukket for bruk med middels til store materialvolumer.

Liten serie:

- Spesialist > 3,5 t
SCORPION 741 / 736. For driftsenheter med middels materialvolum som trenger en kompakt teleskoplaster som tilbyr god manøvreringsevne, løftehøyde og allsidighet.

- Allrounder < 3,5 t
SCORPION 1033 / 732 / 635. Ideell for driftsenheter med middels materialvolumer og et bredt spekter av bruksområder. Fokus er på kompakt design og god manøvreringsevne. Hvis du ønsker å oppnå store løftehøyder, kan du stole på SCORPION 1033.



Stor serie

Heavy Duty 6 t Heavy Duty 5,6 t Spesialist 4,6 t

SCORPION 960 VARIPOWER PLUS 756 VARIPOWER PLUS 746 VARIPOWER

Maks. løftekraft	kg	6000	5600	4600
Maks. løftehøyde	m	8,79	7,03	7,03
Effekt ved 2300 o/min (ECE R 120)	kW/hk	115 / 156	115 / 156	105 / 142
Maks. dreiemoment ved 1600 o/min	Nm	609	609	550

Liten serie

Spesialist 4,1 t Spesialist 3,6 t Allrounder 3,5 t Allrounder 3,3 t Allrounder 3,2 t

741' VARIPOWER 2 736 VARIPOWER 2 635 VARIPOWER 2 1033' VARIPOWER 2 732' VARIPOWER 2

4100	3600	3500	3300	3200
6,93	6,93	6,13	9,75	6,93
105 / 142	105 / 142	105 / 142	105 / 142	105 / 142
550	550	550	550	550

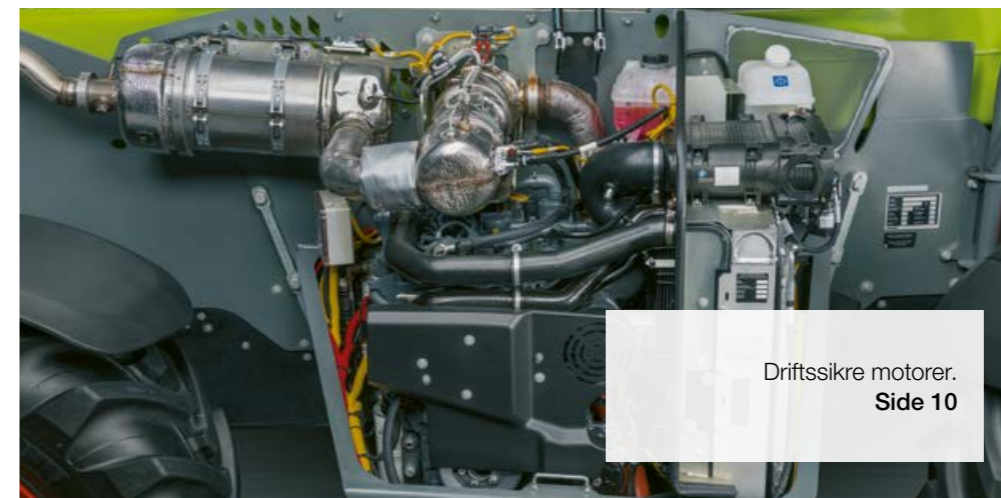
¹ Også tenkt som en robust, økonomisk TREND inngangsmoell



Når det gjelder fremdriften, har du selv valget.
Side 14



SMART LOADING førerassistentsystemer gir avlastning.
Side 26



Driftssikre motorer.
Side 10



Fire styremåter for enhver situasjon.
Side 21



Du kan stole på denne bommen.
Side 22



En arbeidsplass der du føler deg vel.
Side 30

SCORPION teleskoplaster	2
Teknikk i detalj	6
CLAAS POWER SYSTEMS	8
Motor	10
Kjøling	12
VARIPOWER transmisjon	14
SCORPION TREND	16
VARIPOWER transmisjon	18
Drivverk	20
Lasteaggregat	22
Redskapskobling og teleskopbom	24
SMART LOADING	26
Arbeidshydraulikk	28
Førerhus og komfort	30
Komfort	32
Instrumenter for info og betjening	34
Utstyr i førerhuset	36
Kamera- og sikkerhetssystemer	38
Belysning	39
SCORPION TREND-utstyr	40
Vedlikehold	42
CLAAS Service & Parts	44
Lastdiagrammer	46
Argumentene	50
Spesifikasjoner	51

Finn ut mer om
SKORPION.
scorpion.claas.com

Scan me.



- 1 Løftkraft fra 3,2 t til 6,0 t
- 2 Motorer med opp til 115 kW / 156 hk, som oppfyller utslippskravene i Stage IV (Tier 4)
- 3 Trinnløs hydrostatisk drift med intelligent SMART ROADING-funksjon
- 4 DYNAMIC COOLING: Elektronisk turtallsstyring og reversering av kjølevifte
- 5 Kraftig hydraulikksystem inkludert lastfri senking av teleskoparmen for produktivt og energisparende arbeid
- 6 Det kan også i tillegg leveres 3. og 4. hydraulikkfunksjon, lekkoljekrets og trykløs retur
- 7 DYNAMIC POWER og nøyaktig styring av arbeidshydraulikk for helt nøyaktig og fintfølende lasting, selv i store høyder
- 8 Ekstern trykkavlastning for 3. funksjon på teleskopbommen
- 9 Sideføring for teleskopbommen kan leveres på alle modeller
- 10 SMART LOADING førerassistentsystem
- 11 Ergonomisk førerhus med store glassflater gir føreren meget god oversikt
- 12 Velg mellom 3,5" kombidisplay eller et større 7" display
- 13 Intelligent og automatisk parkeringsbrems
- 14 Manuell "hundegang" som fjerde styremåte
- 15 Maks. dekkdimensjon: 600/55-26.5

Økonomiske maskiner.
CLAAS POWER SYSTEMS (CPS).



CPS

CLAAS
POWER
SYSTEMS

Vi jobber hele tiden for å utvikle samspillet mellom de beste komponentene.

En CLAAS-maskin er mye mer enn summen av delene. Maksimal ytelse oppnås bare når alle deler er koordinert og fungerer godt sammen.

Vi setter sammen de beste komponentene til en intelligent drivlinje under navnet CLAAS POWER SYSTEMS (CPS). Full motoreffekt skal kun brukes når det trengs. Kraftoverføringen skal passe til maskinens bruksområder. Og drivstoffbesparende teknologi skal lønne seg raskt.



Utvalgte motorer i toppklasse.

De 4-sylindrede motorene med høyt dreiemoment, 4-ventilsteknologi og turbolader yter 105 kW (142 hk). SCORPION 960- og 756-modellene er utstyrt med en 115 kW (156 hk) motor. Begge motorvariantene gir deg alltid tilstrekkelige kraftreserver, selv for tunge skyve- og håndteringsoppgaver. Den intelligente motorstyringen i kombinasjon med SMART ROADING-funksjonen holder alltid motorene i det optimale turtalls- og dreiemomentområdet. Dette reduserer drivstofforbruket betraktelig.

- Høy effektoptimalisering med CPS
- Optimalt forhold mellom effekt og forbruk
- Intelligent motorstyring
- Maksimalt dreiemoment på hhv. 550 og 609 Nm

SCORPION	Motoreffekt	Motorvolum
	kW/hk	Liter
960	115 / 156	4,1
756	115 / 156	4,1
746	105 / 142	3,6
741	105 / 142	3,6
736	105 / 142	3,6
635	105 / 142	3,6
1033	105 / 142	3,6
732	105 / 142	3,6



Effektivt bidrag til miljøvern.

Den toppmoderne dieselmotoren bidrar til å overholde grenseverdiene for klimagassutslipp. Den forbrenner drivstoff mer effektivt og slipper ut opptil 15 % mindre CO₂. For å redusere nitrogenoksider benyttes SCR-katalysatorer i alle modeller med Stage V-utslippsstandarden. Et dieselpartikkelfilter (DPF) med integrert dieseloksidationskatalysator (DOC) skiller karbonmonoksid og hydrokarboner.

Arbeid uten avbrudd.

Tilstanden til dieselpartikkelfilteret vises på displayet. Du vet alltid når neste regenerering kommer. Dette gjøres automatisk uten at du trenger å gripe inn manuelt. I et uegnet miljø eller i en nødsituasjon kan du avbryte regenerering med en bryterposisjon. De lange intervallene mellom regenereringer gir deg lange arbeidssykluser uten avbrudd.

Nok drivstoff for lange arbeidsøkter.

De store drivstofftankene er lett tilgjengelige og beskyttet under førerhuset på venstre side av maskinen. De solide bukplatene i stål sikrer maksimal sikkerhet i det daglige arbeidet.

- Med store drivstoff tanker kan man jobbe lange økter uten avbrudd
- Reduserer faren for skader når man jobber i ulendt terreng

SCORPION	960 / 756	746-732
Drivstofftank	190	150
Ureatank	20	10



Lett tilgjengelig påfylling av AdBlue® for effektiv eksosetterbehandling.



Dieselpartikkelfilteret regenereres automatisk.



Låsbar drivstofftank bak førerhuset.



Ren luft er standard.

SCORPION suger luften inn gjennom stort finmasket gitter som er plassert i et rent, støvfritt område på maskinen. Dermed holder kjøleribbene seg rene for rester av halm, gras og surfôr og store partikler havner overhodet ikke i kjølekretsen.

- Direkte tilførsel til luftfilteret
- Problemfri drift, selv i støvete omgivelser
- Mindre vedlikehold

Kan bli enda renere.

Hvis maskinen brukes hovedsakelig i svært støvete miljøer, anbefales det å montere en vakuumsseparator foran innsuget. Den integreres i motorrommet og rensar innsugningsluften for grovere støv- og smusspartikler. Dette øker luftfilterets vedlikeholdsintervaller vesentlig.



Reverserbar vifte holder kjølemerne rene.

Effektiv luftstrøm.

Kald luft trekkes inn gjennom store inntaksflater i det rene området foran på maskinen og føres gjennom motorrommet. Spillvarmen fra motoren forlater motorrommet i den bakre øvre enden via en definert utløpsåpning. Denne intelligente luftføringen forhindrer støvturbulens under maskinen.

Redusert viftehastighet er ofte tilstrekkelig både langs veien eller i delastområdet. DYNAMIC COOLING kjenner kjølebehovet og justerer automatisk ønsket viftehastighet ved hjelp av temperatursensorer.



Kjølekapasiteten reduseres ikke selv når man arbeider i ekstremt støvete omgivelser.



Manuell reversering kan aktiveres av føreren når som helst.

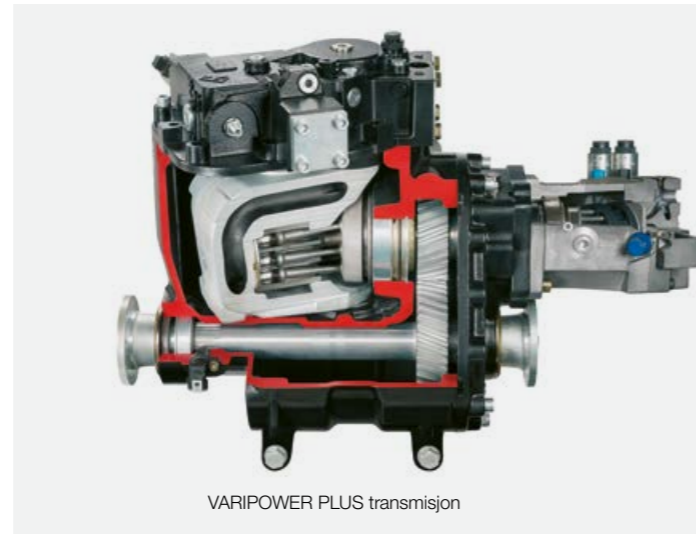


Automatisk rengjøring med reverserbar kjølevifte.

Den reverserbare viften fjerner automatisk smuss og støvpartikler fra luftinntakets overflater. Med jevne mellomrom reverseres viftens dreieretning. Tidsintervallet er forhåndsinnstilt, men kan om nødvendig endres av føreren. Manuell reversering kan når som helst gjøres ved å trykke på en knapp.

- Maskinen tenker sammen med deg
- Lange driftsintervaller
- Enkel rengjøring av inntaksflatene
- Redusert vedlikeholdsbehov
- Avlaster føreren
- Full konsentrasjon om arbeidet

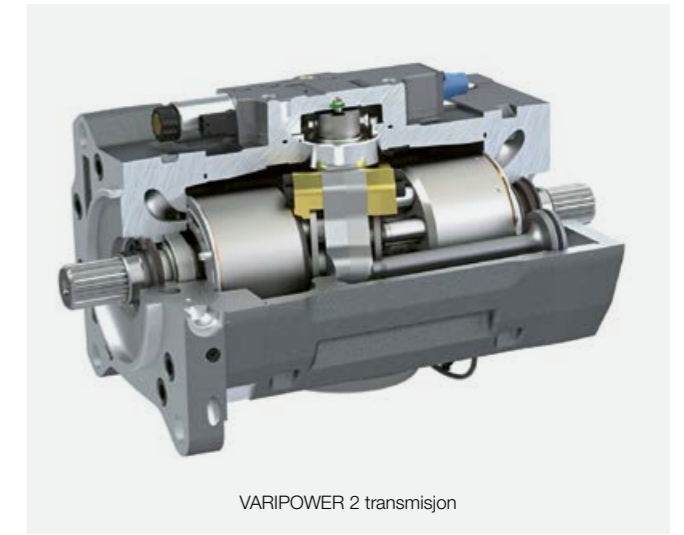
Bortskjemt med komfort og overbevisende skyvekraft.



VARIPOWER PLUS transmisjon



VARIPOWER girkasse



VARIPOWER 2 transmisjon

Sterk og trinnløs.

Med SCORPION VARIPOWER kan du velge mellom tre hydrostatiske fremdriftssystemer. Alle er elektronisk styrt og imponerer med utmerkede kjøreegenskaper. Nøyaktig kjøring og perfekt dosering av skyvekraften er mulig i alle hastighetsområder.

- 1 VARIPOWER PLUS med to hydraulikkmotorer med høyt dreiemoment for modeller opp til 40 km/t
- 2 VARIPOWER med vidvinkelmotor opp til 40 km/t for modell 746
- 3 VARIPOWER 2 med tvillingmotor for kompaktserien opp til 40 km/t

Den ekstra sterke: VARIPOWER PLUS.

Modellene SCORPION 960 og 756 er utstyrt med VARIPOWER PLUS transmisjon som standard. I tillegg til vidvinkelhydrostaten (45°) brukes her en variabel oljemotor. Med 32° vinkling sikrer den betydelig mer ytelse i alle arbeidsområder.

- Maksimal smidighet
- Maksimal skyvekraft
- Maksimal drivstofføkonomi med SMART ROADING

Den komfortable: VARIPOWER.

Takket være VARIPOWER-transmisjonen med en maksimal svingvinkel på 45° (vidvinkelhydrostat), kan SCORPION holde en kontinuerlig topphastighet på 40 km/t. Hastighet og skyvekraft er permanent tilpasset hverandre. Det betyr alltid høy effekt og lavt drivstofforbruk.

- Virkelig smidig
- Høy skyvekraft
- Meget god drivstofføkonomi med SMART ROADING

Den effektive: VARIPOWER 2 med tvillingmotor.

VARIPOWER 2 transmisjon med tvillingmotor. Transmisjonen arbeider ikke bare stille og effektivt. Den er også veldig pålitelig fordi det ikke er noen girreduksjon. Oljen i huset suges aktivt ut. Dette holder drivenheten tørr og det er ikke noe tap ved plasking.

Begge motorene deler en aksel og en felles vinklingsplate. Som et resultat går de absolutt synkront. Siden de arbeider i motsatte retninger, utbalanserer aksialkreftene hverandre. Dette reduserer friksjonstapene i akselopplagringen betydelig.

SCORPION	960	756	746	741	736	635	1033	732
VARIPOWER PLUS, 40 km/t	●	●	–	–	–	–	–	–
VARIPOWER, 40 km/t	–	–	●	–	–	–	–	–
VARIPOWER 2, 40 km/t	–	–	–	●	●	●	●	●
30 km/t utgaver	○	○	○	○	○	○	○	○
20 km/t utgaver ¹	○	○	○	○	○	○	○	○

● Standard ○ Tilleggsutstyr – Leveres ikke

¹ Alle modeller kan leveres i en 20 km/t-versjon som ("Selvgående arbeidsmaskiner") uavhengig av hvilken transmisjon de har.

Standard: SMART ROADING.

SMART ROADING tilpasser motorturtallet til kraften som kreves. Føreren spesifiserer ganske enkelt hastigheten med kjørepedalen. Avhengig av belastningen på dieselmotoren økes eller reduseres hastigheten automatisk. Dette reduserer ikke bare støynivået når topphastigheten nås, men også dieselforbruket under transportarbeid og håndtering av last.



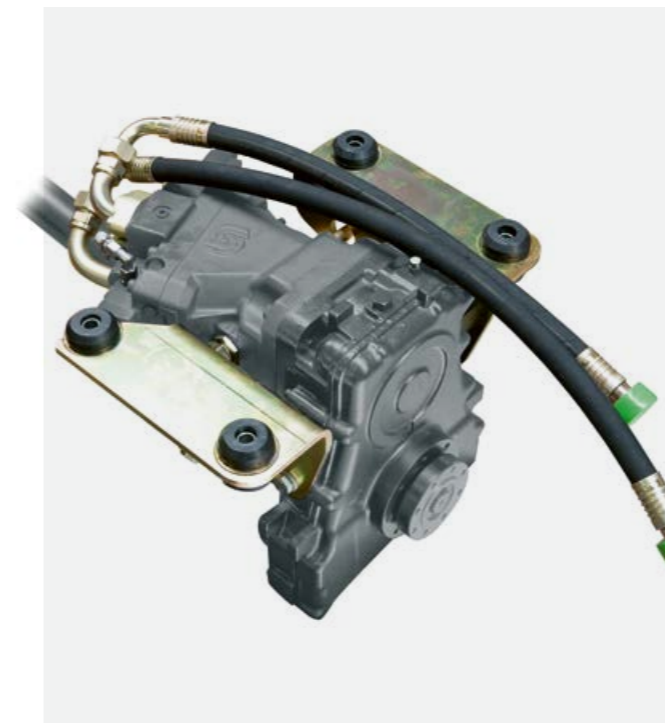
Yter mye og koster lite. Den tøffe SCORPION TREND.



Den robuste: SCORPION TREND.

Den økonomiske SCORPION TREND lønner seg hvis det kreves mindre transport-, trekk- eller skyvekraft i din bedrift, men i stedet ofte skjer en rekke lasteaktiviteter. Modellene har en trinnløs hydrostatisk fremdrift, som muliggjør følsomt, presist arbeid i alle hastigheter. Pålitelighet, stabilitet og løftekraft tilsvarer VARIPOWER-modellene. TREND-utstyret er noe enklere og derfor billigere.

SCORPION TREND	741-732
Transmisjon	Hydrostatisk drift med ett hastighetsområde og maks. hastighet på 30 km/t
Oljekapasitet	106 l/min, tannhjulpumpe med volumkontroll
Betjening	Betjeningsspak med grunnfunksjoner
Innstilling av styremåter	Manuell
Håndgass, funksjon for lav hastighet	Manuell
Display	3,5" display (sort/hvitt)



Trinnløs hydrostatisk fremdrift.

Hvis du kjører en SCORPION TREND, kan du stole på en hydrostatisk drift som har vært utprøvd og testet i flere tiår og som kontinuerlig videreutvikles. Du beveger maskinen komfortabelt, trinnløst og økonomisk i hastighetsområdet fra 0 til 30 km/t (20 km/t kan bestilles).

Sterk arbeidshydraulikk.

Enten du har å gjøre med tung last eller ønsker å øke hastigheten på lastesyklusen, kan du alltid stole på den sterke arbeidshydraulikken. Du styrer de enkelte funksjonene til lastesystemet nøyaktig via proporsjonalventiler.



Rask nivåkontroll.

- Enkel kontroll av hydraulikkoljenivået via nivåglasset
- Eventuelt via 3,5" displayet (tilleggsutstyr)

Arbeidshydraulikk SCORPION TREND		741	1033	732
Type			Tannhjulpumpe	
Ventiler			Mengderegulering	
Maks. volum	l/min	106	106	106
Maks. arbeidstrykk	bar	270	270	240

Kjør like sikkert, enten det går fort eller sakte.



Bremsepedal med tilnæringsfunksjon reduserer drivstofforbruket og slitasjen på bremsene.

Følsom kontroll i alle hastigheter.

Ved å trykke litt på bremsepedalen med tilnæringsfunksjon, kan du redusere kjørehastigheten kontinuerlig. Motorturtallet opprettholdes. Når du trykker pedalen helt ned, nullstilles trekkraften automatisk og driftsbremsen aktiveres. Dette gir deg sensitiv, nøyaktig kjøring uansett motorturtall.



Konstant hastighet.

Lavhastighetsfunksjonen til SCORPION VARIPOWER-transmisjonen er ideell for arbeid som feiing eller strøing som krever store mengder olje ved konstant kjørehastighet. Kjørehastigheten angis enkelt ved hjelp av et potensiometer, nødvendig motorturtall stilles inn med håndgassen. Lavhastighetsfunksjonen kan brukes i alle hastighetsområder.

- 1 Elektronisk lavhastighetsfunksjon
- 2 Elektronisk håndgass

Bruke håndgassen.

Håndgassen som kan kombineres med lavhastighetsfunksjonen – muliggjør konstant ytelse fra arbeidshydraulikken.



Sikker transport.

SCORPION leveres enten med to-leder trykkluftbremser eller en hydrauliske tilhengerbrems. Dette betyr at selv tunge tilhengere, som de som brukes til å transportere halm, bremses sikkert.

Automatisk parkeringsbrems.

Hvis du forlater førerstedet, stopper motoren eller reduserer kjørehastigheten til 0 km/t, aktiverer SCORPION automatisk sin elektrohydrauliske parkeringsbrems. Bremsen slipper igjen straks du velger kjøreretning og trykker på gasspedalen. Dette vil du sette pris på spesielt når du starter i bratt terreng. En vippebryter er tilgjengelig for manuell aktivering.

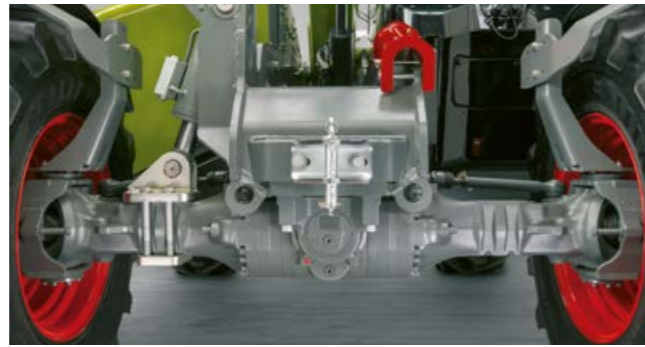


Parkeringsbremsen kan betjenes manuelt med en vippebryter.

Passer perfekt i alt slags terreng.

Stabilitet og trygghet i alle situasjoner.

De sterke akslene og den selvåsende differensialen med 45 % sperreverdi eller differensialsperreren med 100 % låsing på SCORPION 960-746, gir maksimal sikkerhet ved arbeid under vanskelige forhold. Foran på SCORPION er det en styreaksel med planetgir og maksimal styrevinkel på 35°, som garanterer enestående manøvreringsevne. Bak sørger en pendlende aksel +/- 11° på SCORPION 1033-635 eller +/- 10° på SCORPION 960-746 for ekstra stabilitet.



Understell med hydraulisk avvatring.

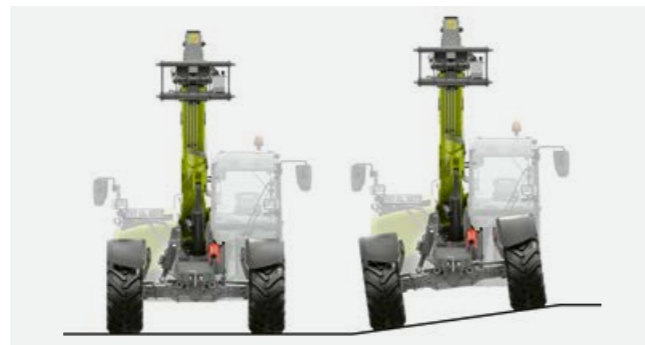
Avvatring ved tung last.

SCORPION 960 og 1033 VARIPOWER har hydraulisk avvatring mellom ramme og foraksel på +/- 8°. Den aktiveres ved hjelp av en vippebryter i førerhuset og kontrolleres med et vater direkte i førerens synsfelt. Dette sikrer maksimal stabilitet på ujevnt underlag og man kan jobbe nøyaktig selv ved store løftehøyder.



Libelle i førerhuset.

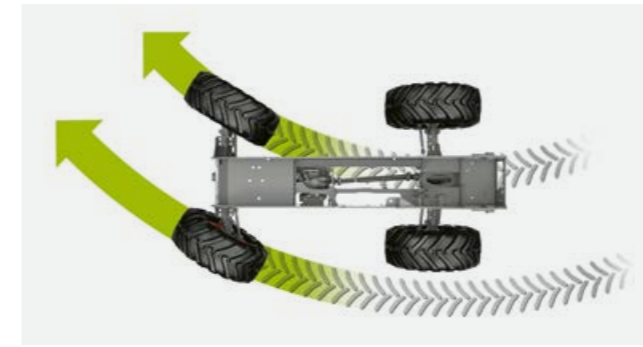
For din ekstra sikkerhet ved arbeid i skråninger er det montert en indikator over forakselen som viser maskinens horisontale helning.



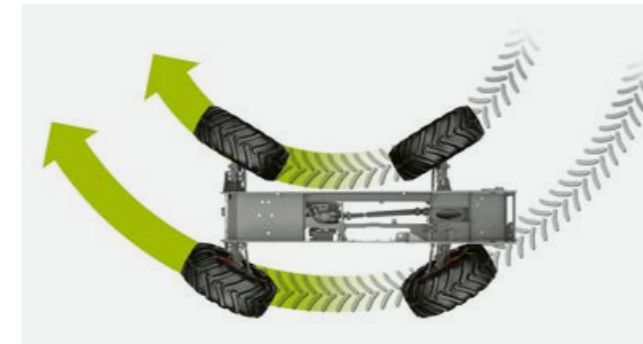
Hydraulisk avvatring. Standard på SCORPION 1033 og 960.



Hydraulisk avvatring øker sikkerheten i terrenget.



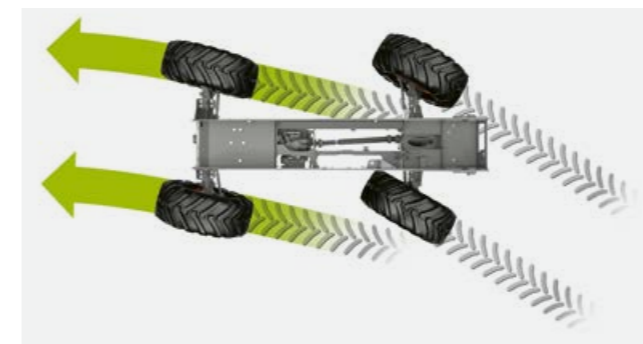
1 Forhjulsstyring



2 Firehjulsstyring



3 Hundegang



4 Manuell "hundegang"

Styremoduser for et hvert bruksområde.

Fire styremoduser sikrer uslåelig manøvreringsevne selv på de trangeste plassene. Den manuelle "hundestyringen" gjør maskinen enda mer manøvreringsevne takket være forakselstyringen.

- 1 Forakselstyring
- 2 Firehjulsstyring
- 3 Hundegang
- 4 Manuell "hundegang"

Endre styremodus raskt, presist og enkelt.

Med SCORPION VARIPOWER-modellene kan du raskt endre styremodusene mens du kjører. Akslene er elektronisk synkronisert. Benytt dreie-trykkbryteren for å velge styremåte er innen rekkevidde på høyre side av instrumentpanelet.

For manuell "hundegang", svinges bakhjulene i ønsket posisjon manuelt og bytt deretter til forhjulsstyring. Den valgte styremodusen vises på displayet og er alltid synlig for deg.

Med TREND-modellene synkroniserer du posisjonen til senteraksen manuelt. Omkoblingen gjøres enkelt ved hjelp av en spak.



Mer presisjon med manuell "hundegang".

Robust teleskopbom.

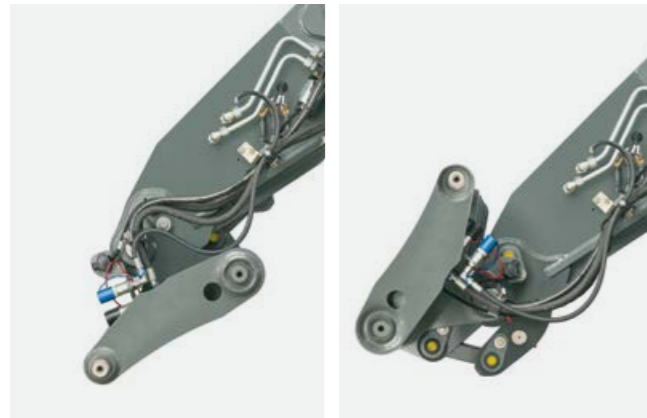
Hos SCORPION kan føreren stole på arbeidshydraulikken som utvikler enorm kraft, og på en robust teleskopbom som også kan sideforskyves (tilleggsutstyr) ved behov. Den imponerer med sin høye vridningsstivhet og lastekapasitet. Det er også intelligente automatiske funksjoner som skufferetur, endedemping som standard og regenerativ hydraulikk, som resulterer mer produktivitet og samtidig avlastet føreren.





Laget for tungt arbeid.

Den robuste redskapskoblingen, som er godt synlig fra SCORPION-førerhuset, er egnet for alle driftsforhold. De stabile låseboltene (50 mm) sørger for en sikker, slitesterk forbindelse med alle redskaper, mekaniske eller hydrauliske om nødvendig. Hydraulikkoblingene er lett tilgjengelige og beskyttet. Du kan enkelt bytte redskap med en vippestast eller en vippebryter.



152 graders rotasjon.

Den over gjennomsnittlige rotasjonsvinkelen på opptil 152° hos redskapskoblingen er ideell for lasting av løs masse, spesielt når det gjelder klebrig masse og materialer. SCORPION 1033 VARIPower-modellen er optimalisert for gaffeltruckarbeid i store høyder og har derfor en litt mindre rotasjonsvinkel på 126°.

Stor rotasjonsvinkel på opptil 152° for enkel lossing av bulkmaterialer.



Lastekroker leveres som tilleggsutstyr for utvidede bruksmuligheter.

Effektiv i alle høyder.

Teleskopbommen med høy vridningsstivhet gjør det enkelt å arbeide selv på grensen av det mulige. Løfte- og bæreevnen er fortsatt imponerende, selv når bommen er helt ute. Børstene på bommen hindrer opphopning av smuss når teleskopbommen trekkes inn. Sideføringene for teleskopbommen kan leveres på alle SCORPION-modeller.

Kraftbesparende regenerativ hydraulikk.

Senking av teleskoparmen skjer kun ved hjelp av tyngdekraften. Dette muliggjør kortere syklustider og raskere lastesykluser. I tillegg reduserer det drivstofforbruket da det ikke brukes energi fra dieselmotoren.

Trygg i grenseområdet.

Sidestylinger for teleskopbommen leveres som tilleggsutstyr til SCORPION-modellen 1033 og fra 741 til 635. Denne ekstra sidestøtten gir deg enda mer sikkerhet når du arbeider med lang rekkevidde og ekstrem vektarmeffekt.

Dette gjelder også ved asymmetrisk skyvebelastninger. Hvis du kjører inn i bulkgodset på skrå, kan enorme krefter virke på teleskopbommen. Sidestøtten avlaster hovedbolten. Dette beskytter maskinen og øker levetiden hos teleskopbommen betydelig.



Sideveis støtte av teleskopbommen er tilgjengelig på alle SCORPION-modeller.

Alltid full kontroll.

Lastindikatoren oppfyller kravene i EN 15000 og er tydelig synlig på A-stolpen. Det klare symbolet gir føreren til enhver tid oversikt over hvor maskinen belastes: Grønt betyr at alt er greit, i grønn-oransje er stabilitetsgrensen nådd og i grønn-oransje-rød er det fare for at maskinen tipper.



Sideføringene er integrert som standard i rammen for alle teleskoplastere med en lastekapasitet på over 4500 kg.



Lastvisning med klare lyssymboler: Hvis stabilitetsgrensen overskrides, lyser alle dioder samtidig og en alarmtone lyder.

			
	<p>Trinn 0 (låsestilling)</p> <p>Maskinen kan ikke overbelastes. Når man har en belastning på 100 %, kan man bare utføre kommandoer som reduserer belastningen.</p>	<p>Trinn 1 (låsestilling)</p> <p>Maskinen kan belastes mer enn 100 % i bestemte situasjoner, men ikke dersom bommens vinkel er over 50°.</p>	<p>Trinn 2 (kan taste)</p> <p>Belastninger over 100 % kan utføres unntaksvis, manuelt i et begrenset tidsrom. Trinn 2 kan bare brukes i 60 sekunder.</p>

Spar tid. SMART LOADING.

Mer komfort.

SMART LOADING kombinerer intelligente systemer for maskinoptimalisering på hjul- og teleskoplastere til et unikt førerassistentsystem, som gir førerne maksimal komfort i det daglige arbeidet. Perfekt koordinerte, individuelt justerbare funksjoner, optimaliserer hele lastesyklusen og øker både produktiviteten og effektiviteten i arbeidsprosessene. Førerne avlastes betydelig, og materialer og maskiner skånes.

Mer avlastning.

Alle SCORPION-modeller kan utstyres med automatisk skufferetur ved behov. Den er ideell for lasterarbeid som gjentatte ganger krever en bestemt skuffeposisjon nær bakken. For å gjøre det enklere for føreren, kan føreren lagre en ønsket tippvinkel, som så enkelt kan hentes frem ved å trykke på en knapp på spaken.

SCORPION 960, 756 og 746 har automatisk ristefunksjon for tiltsylinderen som standard. Det gjør det lettere å tømme skuffen når materialet er klissete og bidrar til å fordele rennende materialer jevnt.

Den automatiske inntrekkingen av teleskopbommen avlaster også føreren. Dette tilleggsutstyret gjør at bommen kan trekkes tilbake automatisk når teleskopbommen senkes. Denne funksjonen kan aktiveres og deaktiveres når som helst ved hjelp av en bryter i førerhuset.



Høyere presisjon.

Du kan styre SCORPION 960, 756 og 746 med finkontroll for arbeidshydraulikken. Dette gjør at du kan plassere stablet gods nøyaktig, selv i store høyder, og arbeide følsomt med farlig gods eller tung last. Du trykker ganske enkelt på en vippebryter og hastigheten på arbeidshydraulikken reduseres automatisk til det halve.



Automatisk skufferetur øker effektiviteten på arbeid nær bakken.

Større effektivitet.

DYNAMIC POWER er et assistentsystem på SCORPION 960-746 som automatisk øker eller senker motorens turtall som en funksjon av spakbevegelsen. Dette gjør lastesyklusene enda raskere og enklere. Sikkerheten knyttet til turtallsreduksjonen avlaster føreren og man kan jobbe lenger uten å bli trett.

Mer stabilitet.

En demper på teleskopbommen hindrer at maskinen gynger. Den kan aktiveres med en bryter i alle hastigheter. I automatisk modus er den slått av når hastigheten er under 7 km/t slik at man kan arbeide nøyaktig selv med store belastninger.

Er man under trykk, så man kan arbeide mer avslappet.



Enten man løfter tungt eller laster hurtig, så har SCORPION en sterk, spakbetjent arbeidshydraulikk med VARIPOWER servohydraulikk.

Med VARIPOWER lastuavhengige proporsjonalventiler kan alle lasterens hydraulikkfunksjoner styres meget nøyaktig.

Arbeidshydraulikk VARIPOWER-modeller.

SCORPION		960	756	746	741	736	635	1033	732
Pumpetype		Lastfølende							
Ventiler		LUDV (mengdefordeling uavhengig av belastning)							
Maks. volum	l/min	187	187	187	160	160	160	160	160
Maks. arbeidstrykk	bar	270	270	250	270	270	240	270	240

Sterk foran.

For redskaper med dobbeltvirkende hydraulikkfunksjon, f. eks. en feiemaskin eller skuffe med klo, har SCORPION ekstra hydraulikkventiler med kapasitet på opptil 200 l/min. Det kan leveres to dobbeltvirkende hydrauliske ventiler direkte på redskapskoblingen. Man kan også få lekkoljekrets og trykkfri retur som tilleggsutstyr.

- Uavhengig, komfortabel spakbetjening
- Multi-kobling som tilleggsutstyr.
- Trinnløs tilpasning av oljemengde
- Kontinuerlig oljestrøm kobles inn med bryter

Allsidig bak.

Fire forskjellige hydraulikkpakker bak kan leveres til SCORPION VARIPOWER:

- Enkeltvirkende tilkobling som tipputtak
- Enkeltvirkende tilkobling og tilhengerkrok
- Enkeltvirkende og dobbeltvirkende tilkobling
- Enkeltvirkende og dobbeltvirkende tilkobling pluss tilhengerkrok



Bytt redskaper raskt og enkelt.

Raskt og komfortabel bytting av redskap, uten unødvendig oljesøl krever at det ikke er trykk på koblingene. Ved å trykke på en knapp, kan du gjøre tilkoblingen til 3. hydraulikkfunksjon trykkløs selv med motoren i gang. Enten via en bryter i førerhuset eller med trykknapp på teleskopbommen.

Sikker stabling av farlig gods.

Ved lastning i store høyder eller for ekstra sikring i situasjoner der tiltsylinderen ikke må betjenes, er det bare å aktivere tiltsylinderlåsen fra førerhuset. Dermed forblir redskapskoblingen i en konstant, horisontal posisjon.

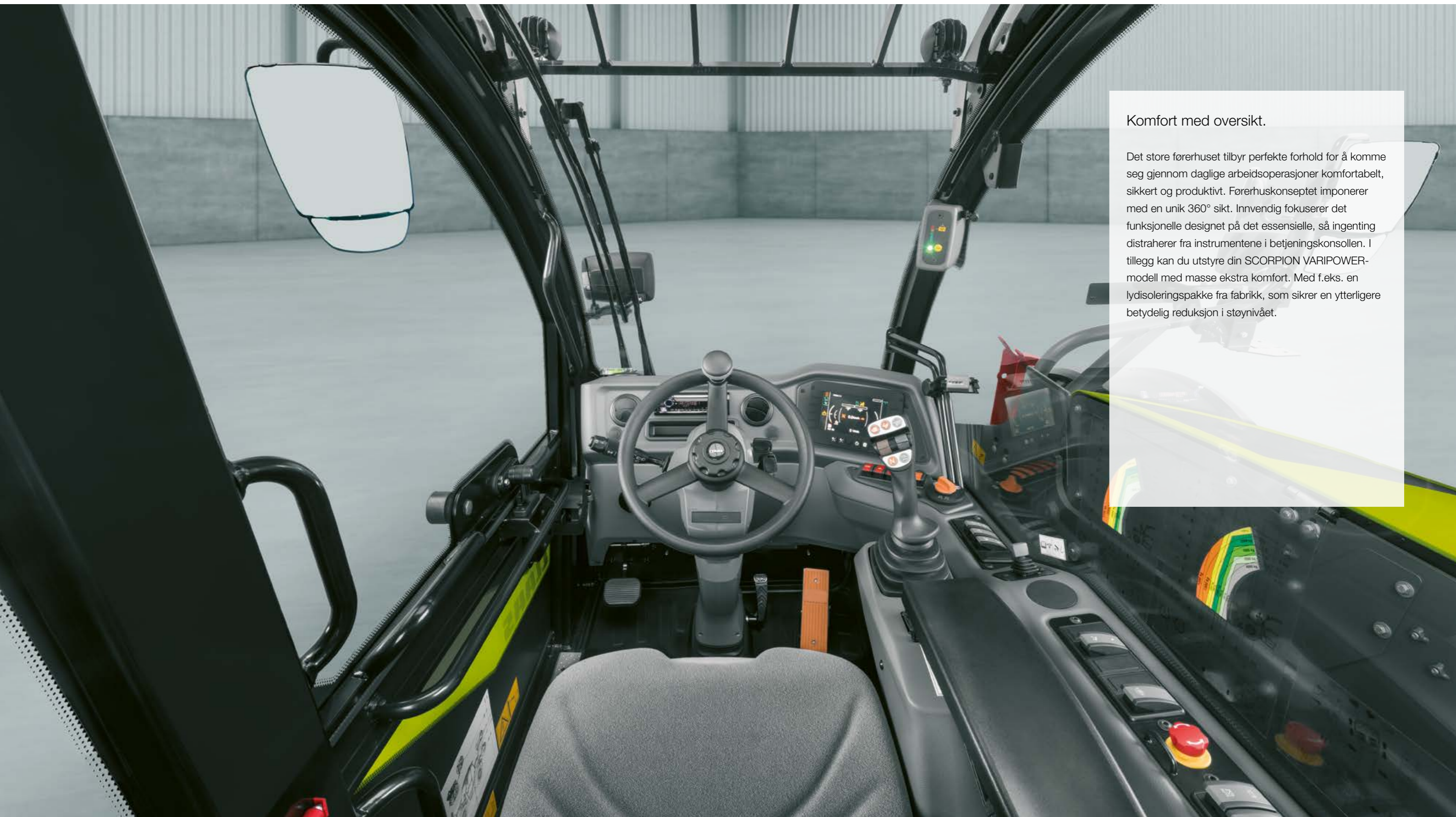
Hydraulikktilkoblingen er sikkert plassert på redskapskoblingen.



- 1 Hydraulikkrets foran
- 2 Trykkavlastning



Den skaper glede.
Arbeidsplassen din.



Komfort med oversikt.

Det store førerhuset tilbyr perfekte forhold for å komme seg gjennom daglige arbeidsoperasjoner komfortabelt, sikkert og produktivt. Førerhuskonseptet imponerer med en unik 360° sikt. Innvendig fokuserer det funksjonelle designet på det essensielle, så ingenting distraherer fra instrumentene i betjeningskonsollen. I tillegg kan du utstyre din SCORPION VARIPOWER-modell med masse ekstra komfort. Med f.eks. en lydisoleringspakke fra fabrikk, som sikrer en ytterligere betydelig reduksjon i støynivået.

Tilbyr høy komfort og gjør hver bruker mer produktiv.

God plass.

Det er utviklet et førerhuskonsept for SCORPION-modellene. Her er alt perfekt tilrettelagt. Fra individuelt justerbare stigtrinn til innredning med riktig ergonomisk utforming.

- Stort førerhus med god plass
- Skreddersydd etter førerens behov
- Maksimal komfort under alle forhold



Perfekt sikt.

Det ultimate målet når man designet førerhuset var å gi føreren 360° sikt, maksimal komfort og god plass til alt man ønsker å ha med. Maskinens ramme ble gjort så liten som mulig, og teleskopbommen ble integrert så lavt som mulig.

Denne utformingen sammen med store glassflater inkludert frontruten som går langt ned, sørger for at føreren har uhindret sikt til alle sider under arbeidet. Man har full oversikt over både bom og redskap, og ser også hva som skjer i området bak maskinen.



- 1 SCORPION 960-746
- 2 SCORPION 741-635



Frisk luft.

Den øverste døren på SCORPION kan åpnes, settes på gløtt og låses i denne posisjonen med et håndgrep. Bakruten kan åpnes utover. Slik får man nok frisk luft, spesielt på varme arbeidsdager.

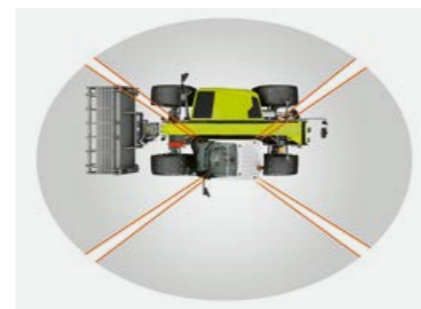
Den øvre delen av døren kan svinges bakover og låses. Da får man enda bedre utsikt dersom situasjonen skulle kreve det. Døren løsnes enkelt igjen fra utsiden eller fra førerisetet.



Enkel tilgang til førerisetet med individuelt justerbar arbeidsstilling.



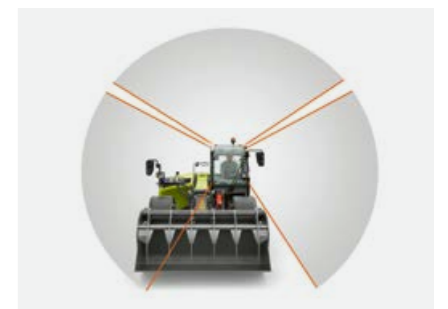
Perfekt oversikt over redskapene i alle stillinger.



360° sikt gjennom store glassflater.



Uhindret sikt bakover takket være den lavt plasserte teleskopbommen – for mer sikkerhet på jobben.



Fri sikt til redskapene og arbeidsområdet.

Ligger godt i hånden og gir full kontroll.



Intuitiv betjening.

En robust spak som tillater proporsjonal betjening av basisfunksjonene. En oversiktig terminal som gir informasjon om alle viktige maskindata på et øyeblikk. Det er alt du trenger for å gjøre arbeidsoperasjonene dine med SCORPION produktive. Maskinen kan betjenes intuitivt. Selv uerfarne brukere blir raskt kjent med teleskopplasteren, uansett om de kjører den store eller den lille serien.

Ergonomisk manøverspak.

Med den ergonomisk utformede spaken har du maskinen din trygt i hånden for alle arbeidsoperasjoner. Du betjener joysticken intuitivt og kan dermed betjene maskinen komfortabelt. Den elektroniske servobetjeningen styrer alle funksjoner følsomt og proporsjonalt, slik at du kan utføre alt laste- og håndteringsarbeid med presisjon.

Alle betjeningsorganer er innen rekkevidde for høyre hånd. De er logisk plassert etter bruk og kan aktiveres raskt. En fargekodet gruppering av betjeningsorganene gir mer komfort og sikkerhet.

Informativ terminal.

Fargeskjermen til kombi-instrumentet er 3,5" stor og er maskinens sentrale informasjonskilde. Plassert i førerens synsfelt og er lettlest under alle lysforhold.

Føreren lærer de viktigste parametrene og gjeldende driftsstatus for maskinen og enhetene på et øyeblikk. De lettfattelige undermenyene kan betjenes intuitivt. En 7" fargeskjerm er tilgjengelig som tilleggsgutstyr på VARIPower-modellene.



Treveis justerbar rattstamme (høyde, vinkel og helling).

I tillegg til utvendige speil kan det leveres innvendig speil og speil bak for tilhengerkobling og trekkrok som tilleggsutstyr.



Slapp av.

Et luftfjæret eller lavfrekvent avfjæret, oppvarmet sete med høy rygg og en rekke individuelle innstillingsmuligheter gir maksimal komfort. Alternativt kan SCORPION utstyres med mekanisk avfjæret sete.

Se godt.

For at sikten ikke skal hindres av støv, regn eller is, kan alle modeller leveres med oppvarmede vinduer på høyre side og bak. Det kan også leveres vindusvisker og spyler på front- og takvinduet. På SCORPION 960-746 kan det også leveres vindusvisker og spyler på høyre siderute.

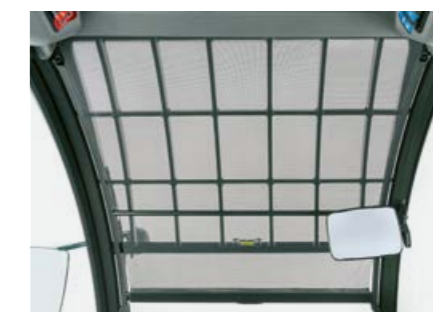


Pust i frisk luft.

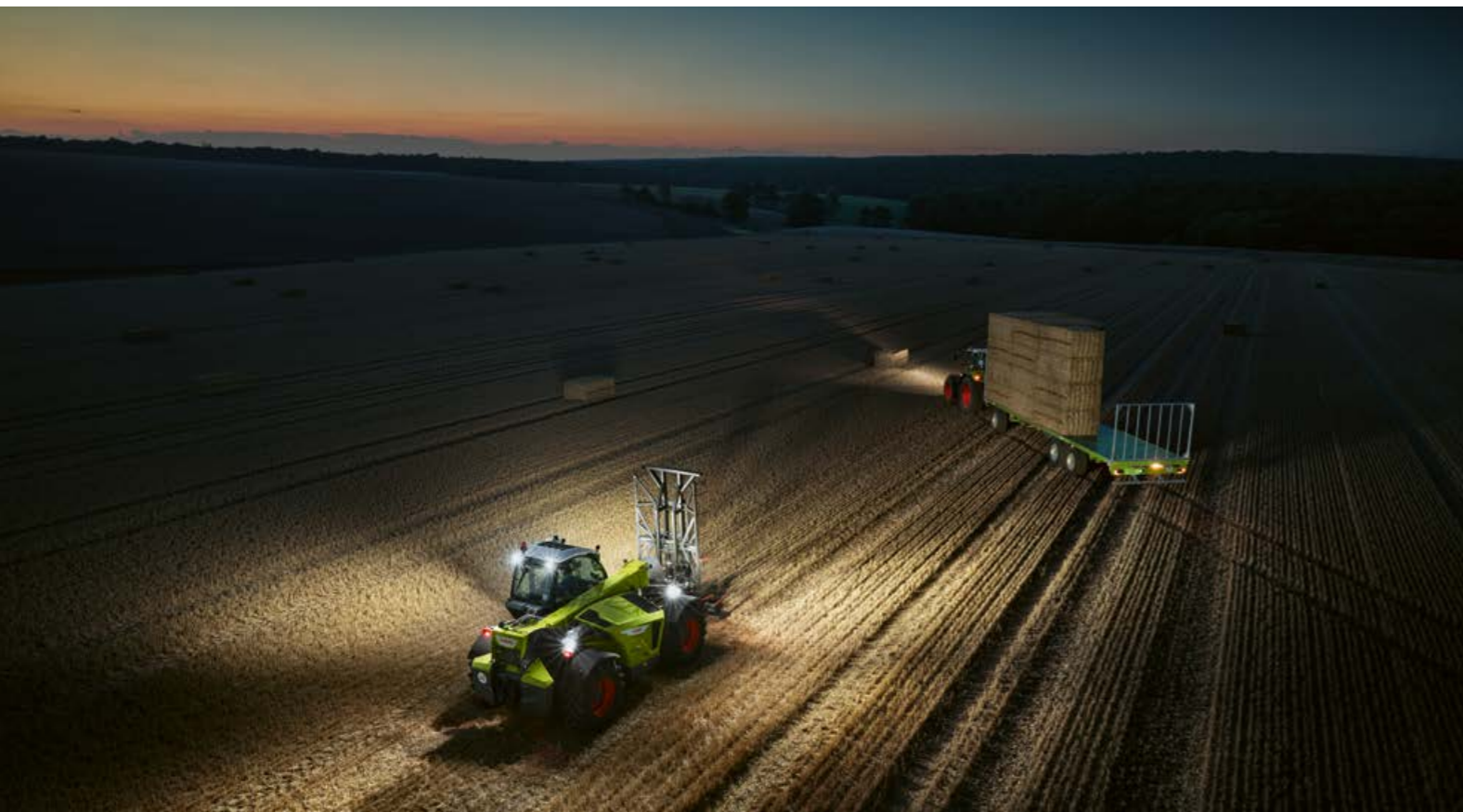
Det effektive klimaanlegget i SCORPION sikrer et behagelig klima i førerhuset, spesielt under varme værforhold og er også den beste beskyttelse mot støv og aerosoler. Temperatur, ventilasjonsintensitet og luftfordeling kan justeres individuelt.



Godt avkjølt og trygt oppbevart i kjølerommet på SCORPION 960-746.



Takvinduet har rullegardin som standard.



Føreren har alt.

På SCORPION kan det installeres høyoppløselige kameraer som tilleggsutstyr. De leverer skarpe bilder av arbeidsmiljøet selv i skumringen og overfører dem til fargeskjermen i førerhuset. Det ekstremt robuste kamerahuset kan enkelt rengjøres høytrykksspyler. Integrert varme hindrer is og dogg på linsen.

- Bedre sikt til siden med løftet bom
- Økt sikkerhet for personer som oppholder seg i arbeidsområdet
- Full kontroll under rygging

Bildene fra kameraene foran og bak overføres til skjermen i førerhuset.

Tyveribeskyttelse.

Kodede nøkler med integrerte transpondere beskytter maskinen mot tyveri. I tillegg kan man få CESAR-sikkerhetsregistrering som tillegg på SCORPION (gjelder ikke i alle land).

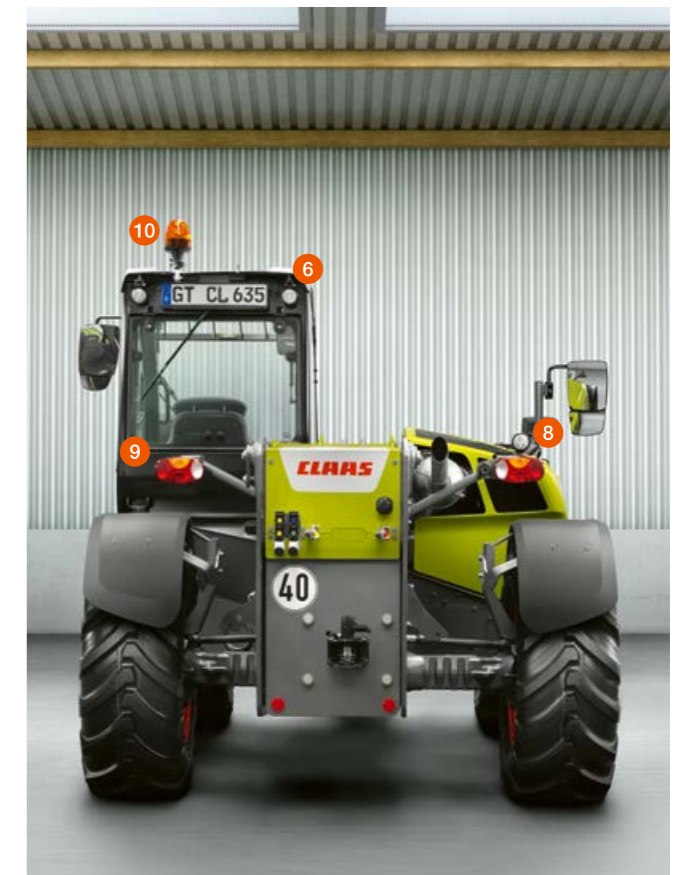


Lys i alle retninger og vinkler.

Dreibare LED-arbeidslys gir en meget god 360° belysning av arbeidsområdet om natten eller når man jobber innendørs i mørke bygninger. De langtrekkende frontlysene har svært høy lyseffekt og lavt strømforbruk. Den jevne lysfordelingen med behagelige, dagslyslignende farger hindrer tretthet.



Halogen-lys på speilholderen bak lyser opp bak maskinen.



Man kan velge mellom LED- eller halogenbaserte arbeidslys som lyser opp arbeidsområdet i 360°.

- 1 Ett halogen- eller to LED-lys foran på førerhuset
- 2 Ett LED sidelys til venstre på førerhuset
- 3 To halogen- eller LED-lys på teleskopbommen
- 4 Kjørelys og retningslys foran
- 5 Tre LED-lys på speilholderen
- 6 Ett halogen- eller to LED-lys bak på førerhuset
- 7 Ett halogen- eller LED-lys på speilet bak
- 8 Ett halogen- eller LED-lys bak, på høyre side ved ryggelyset
- 9 Ryggelys og retningslys
- 10 Roterende varsellys

Komfortabel betjening. Den robuste SCORPION TREND.



Lettleste instrumenter.

Det 3,5" store skjermen er lett å lese under alle lysforhold. Informasjonen presenteres på en lettfattelig måte. Du kan se de viktigste maskinparametrene på et øyeblikk:

- Kjøreretning og hastighet
- Driftstimer
- Enhetenes tilstand

Ergonomisk spak.

Den robust utformede spaken ligger komfortabelt i hånden og lar deg styre basisfunksjonene proporsjonalt:

- Løfte og senke teleskopbommen
- Styring av redskapenes tiltvinkel
- Teleskopbom ut og inn
- Endring av kjøreretning og nøytral posisjon for fremdriften
- Betjening av tilleggshydraulikk

Gjennomtenkt arbeidsplass.

De rimelige TREND-modellene gjør mye og koster lite. De er ideelt egnet inne på gården din så vel som i låven og uthusene.

Spesialistene på lasteoppgaver kan betjenes like enkelt og intuitivt som VARIPOWER-modellene. De har også samme motoreffekt og samme løftehøyder og løftekrefter. Siden det som regel ikke er langvarig skyve-, trekk- eller transportarbeid, utstyres de noe enklere.

- Stort førerhus med mye plass og en unik 360° sikt
- Klar og oversiktlig plassering av instrumenter
- Perfekt koordinert ergonomi både i interiøret og ved innstigningen
- Flere oppbevaringsrom
- Ulike setevarianter tilgjengelig for ulike behov
- PROFI CAM kamerasystem gir full oversikt selv om forholdene er uoversiktlige



Enkelt justerbare styremoduser.

På SCORPION TREND-modellene velges styremodus med en spak som står ergonomisk plassert innen rekkevidde for føreren. Dette lar deg bytte raskt og enkelt mellom styremodusene. Synkroniseringen av hjulene vises med lysdioder.



Enkel adkomst er tidsbesparende.

Jo raskere man kommer til servicepunktene, desto mer tid og penger sparer man. På SCORPION er alle viktige servicepunkter sikre, enkle og rene. De er enkel å komme til fra bakken.

Det er mange serviceluker til motoren. Alle kontrollpunkter er lett å se, og væsknivåer er enkle å kontrollere. Alt er ryddig og godt tilrettelagt med et motorpanseret som åpnes i én enhet.

Motorens luftfilter er lett å komme til på høyre side av maskinen. Dersom filteret er tett, vises et varselsymbol i displayet.



Førerhusets friskluftfilter er lett tilgjengelig.



Sentralsmøring senker kostnadene.

Regelmessig smøring reduserer slitasjen. Det automatiske sentralsmøreanlegget sørger for nøyaktige, jevne smøreintervall. Hvert smørepunkt smøres med en nøyaktig fettmengde. Den gjennomsiktige fettbeholderen rommer 1,9 kg. Den er gjennomsiktig og står plassert på maskinens venstre side.

Alle SCORPION-modeller¹ er forberedt for sentralsmøring. Alle kabler og rør som kreves for ettermontering, ligger allerede i maskinen.

Grundighet øker levetiden.

Tilleggsutstyret med sentralt plasserte smørelister består av tre sentrale smørelister som er plassert til høyre bak, foran på akselen og lett tilgjengelig på svanehalen slik at hele maskinen er smøres. De sørger for at selv komponenter på vanskelig tilgjengelige steder kan smøres grundig, raskt og enkelt. Her er smørelistene flyttet utover for bedre tilgang til alle smørepunkter og rør/slanger.

¹ Ikke tilgjengelig på SCORPION 1033

Beskyttet elektronikk.

Alle SCORPION-modellene har sikringer i en støv- og vannbeskyttet holder i førerhuset. Panelet kan fjernes uten verktøy, alle sikringer er lett tilgjengelige.

Batteri og hovedbryter er lett tilgjengelige og beskyttet i et robust hus. Den automatiske hovedbryteren kobler automatisk batteriet fra kjøretøyets elektriske system etter 120 sekunder. På den ene siden beskytter dette batteriet mot utladning, og på den annen side beskytter det maskinens elektronikk mot variasjoner i spenningen.

Bak på SCORPION er en 7-polet tilhengerkontakt. For feiemaskiner og andre redskaper som trenger det, finnes en 4-polet kontakt foran på bommen.



Hydraulikkoljenivået kan enkelt kontrolleres via et nivåglass. Hydraulikksystemet beskyttes av et returfilter. Skift filteret først etter 1000 driftstimer.

Vi holder hjulene i gang.
CLAAS Service & Parts.



CLAAS Service & Parts hjelper deg 24/7.
service.claas.com

Scan me.

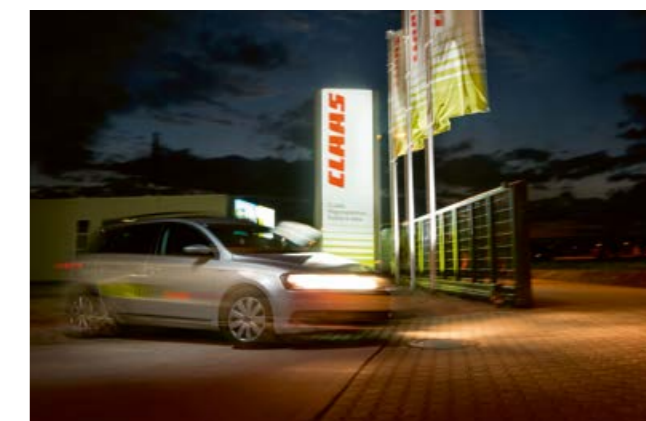


Mer sikkerhet for maskinen din.

Gjør CLAAS-maskinen sikker. Minimerer risikoen for reparasjoner og feil. MAXI CARE tilbyr deg forutsigbare kostnader. Sett sammen en individuell servicepakke basert på akkurat det som trengs.

Remote Service.

Remote Service er en tjeneste som gir din servicepartner alle relevante data fra maskiner utstyrt med telemetri. Dette gjør fjerndiagnostikk og fjernstøtte mye enklere. Tjenesten kan utføres mer effektivt og driftsberedskapen til maskinen forbedres. Remote Service-tjenesten er gratis i en periode på fem år. Ditt samtykke er tilstrekkelig.



Spesielt tilpasset maskinen din.

Reservedeler som passer nøyaktig, utstyr av høy kvalitet og nyttig tilbehør. Bruk vårt omfattende produktsortiment og få nøyaktig den løsningen som maskinen din trenger for 100 % driftssikkerhet.

For din drift: CLAAS FARM PARTS.

CLAAS FARM PARTS tilbyr deg et av de mest omfattende reservedels- og tilbehørsprogrammer på tvers av merkevarer for alle anvendelse innen landbruket på gården din.

CLAAS leverer over hele verden.

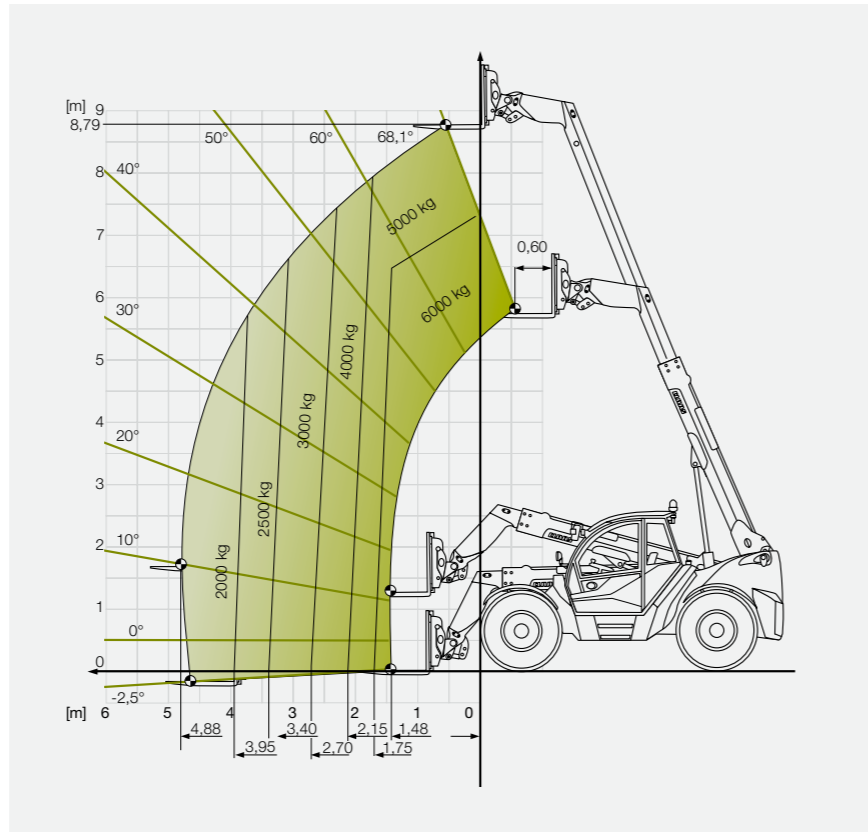
CLAAS Parts Logistics Center i Hamm, Tyskland, har nesten 200.000 forskjellige deler på et lager på over 183.000 m². Som et sentralt reservedelslager, leverer det alle originale deler raskt og pålitelig over hele verden.

Din lokale CLAAS-forhandler.

Uansett hvor du er - vi gir deg alltid service og kontaktene du trenger. Helt i nærheten. CLAAS-folkene er tilgjengelige døgnet rundt for deg og maskinen din. Med kunnskap, erfaring, lidenskap og det beste tekniske utstyret. Slik at det fungerer.

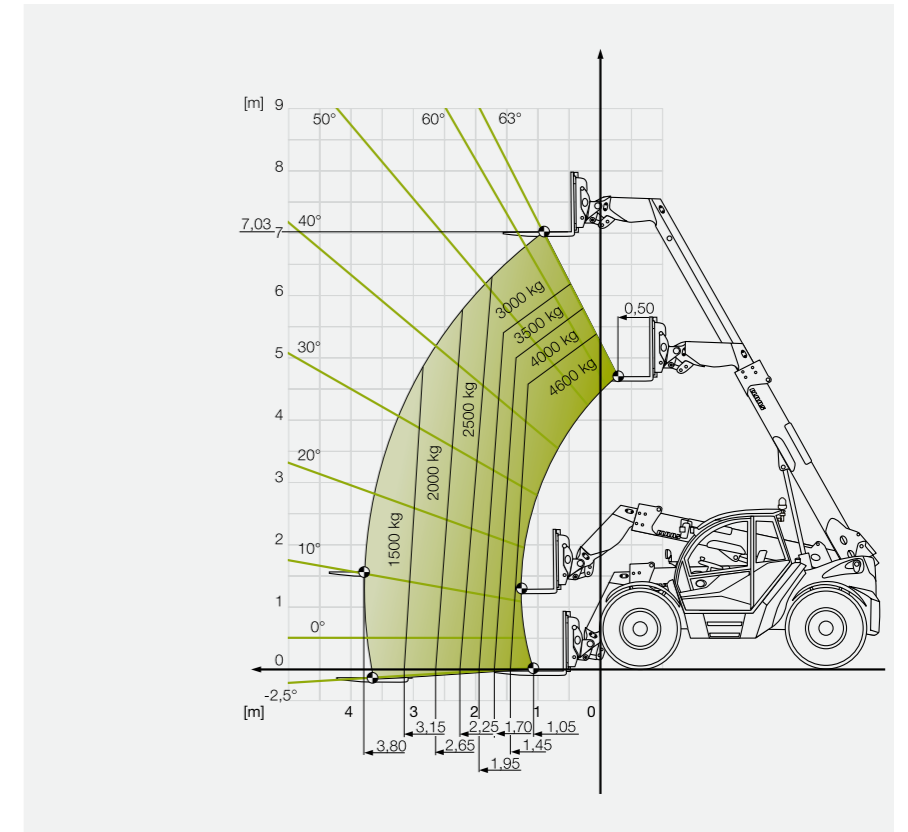
SCORPION 960

Lastdiagram med last-tyngdepunkt (LSP) 600 mm



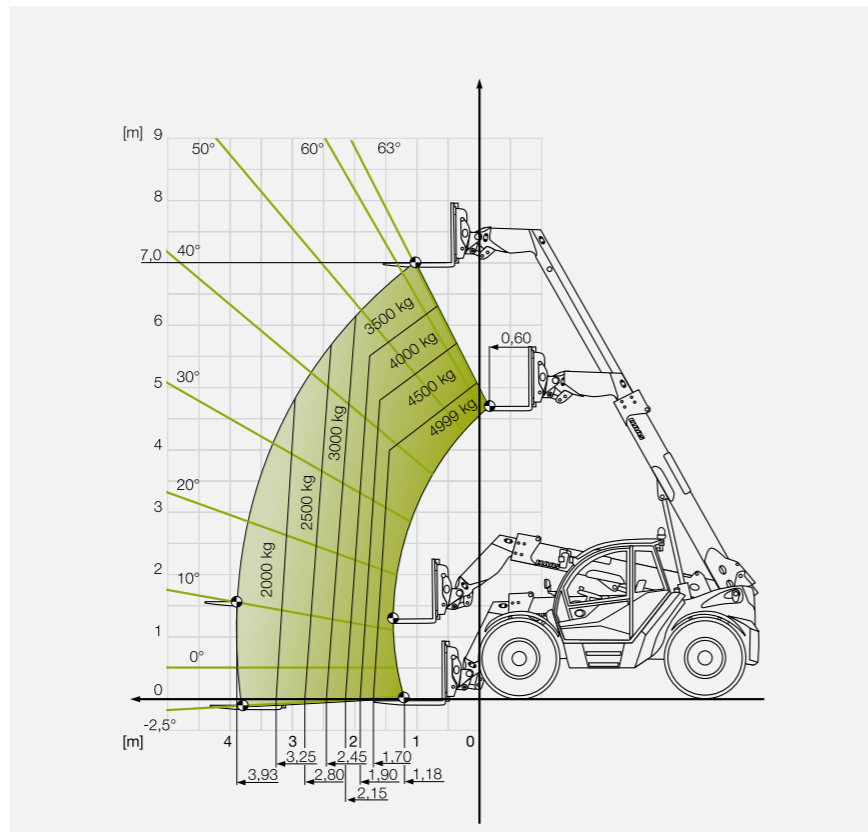
SCORPION 746

Lastdiagram med last-tyngdepunkt (LSP) 500 mm



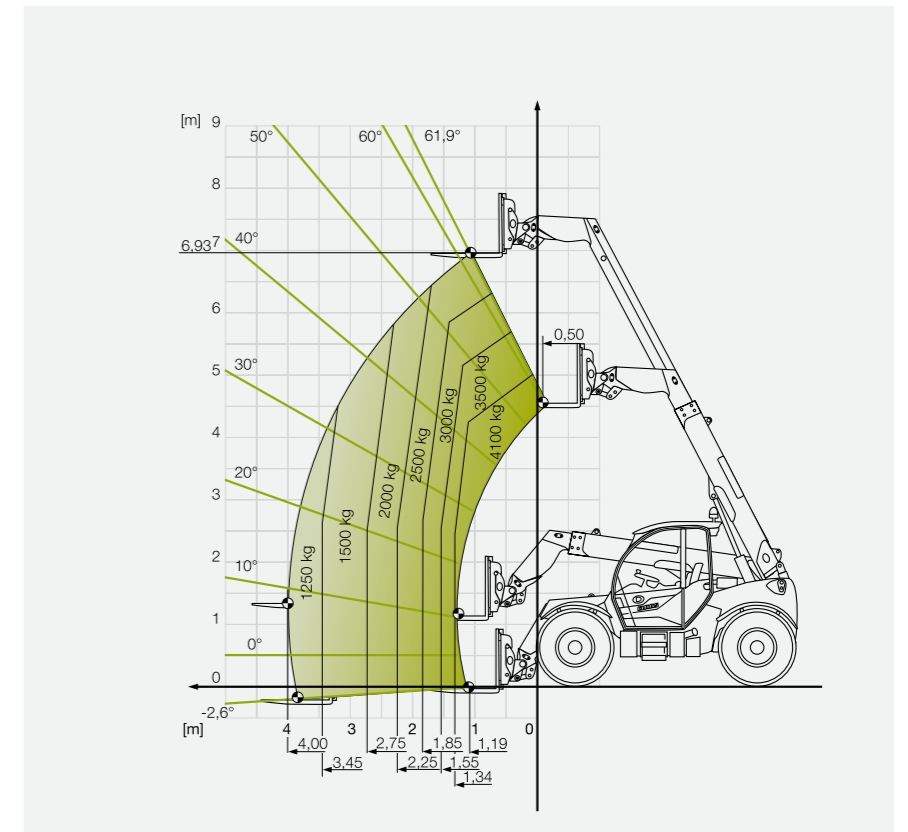
SCORPION 756

Lastdiagram med last-tyngdepunkt (LSP) 600 mm



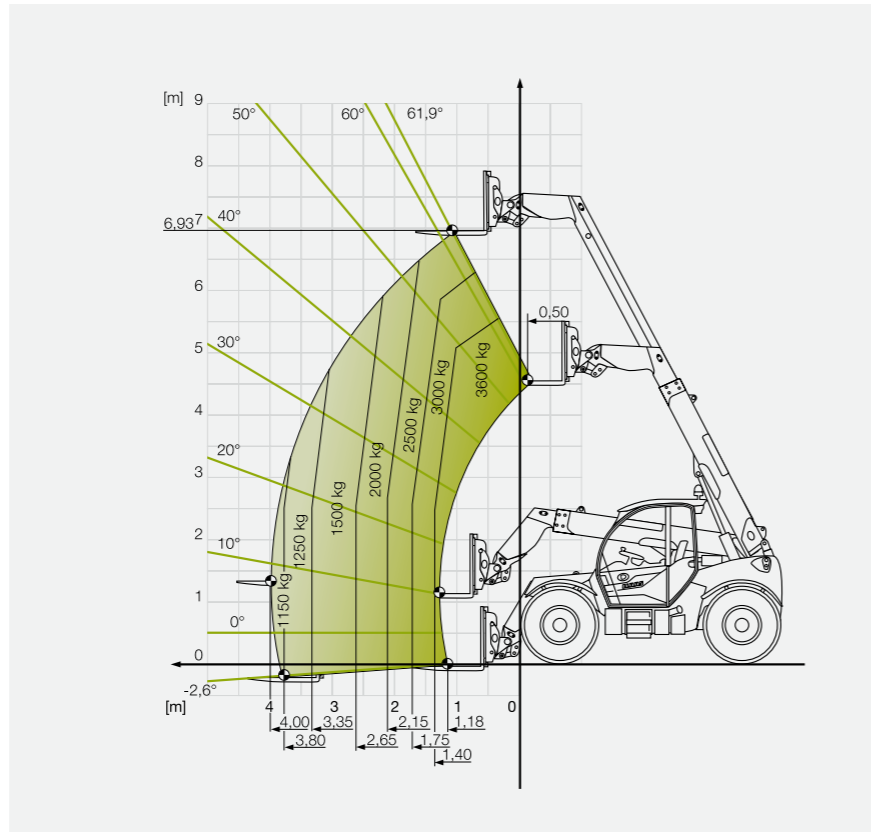
SCORPION 741

Lastdiagram med last-tyngdepunkt (LSP) 500 mm



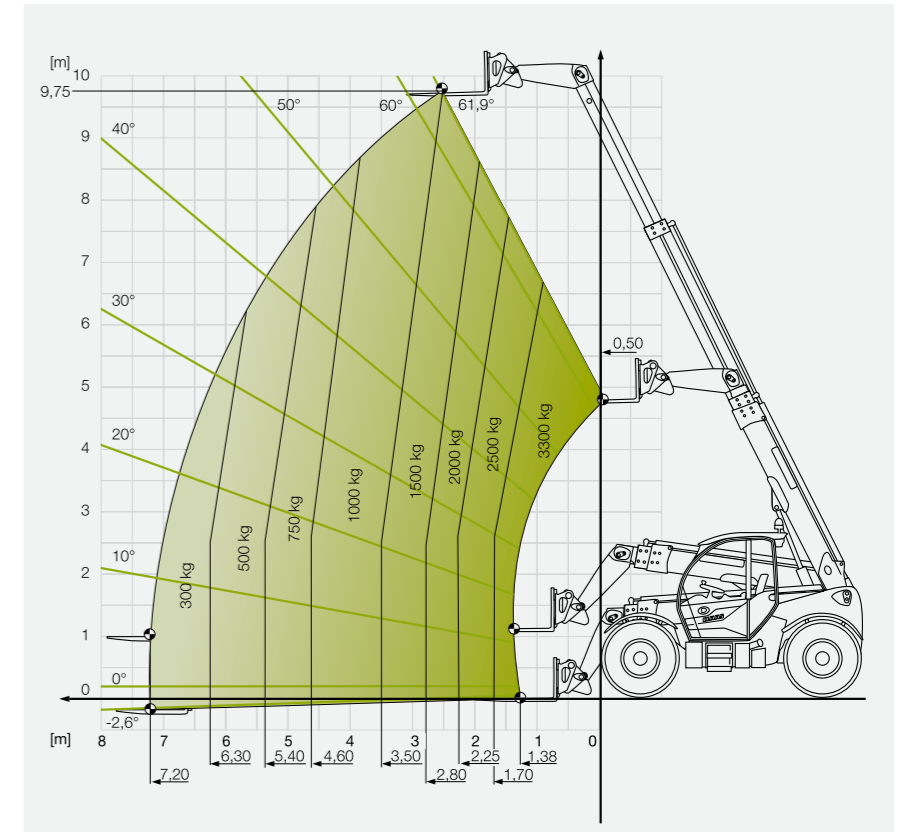
SCORPION 736

Lastdiagram med last-tyngdepunkt
(LSP) 500 mm



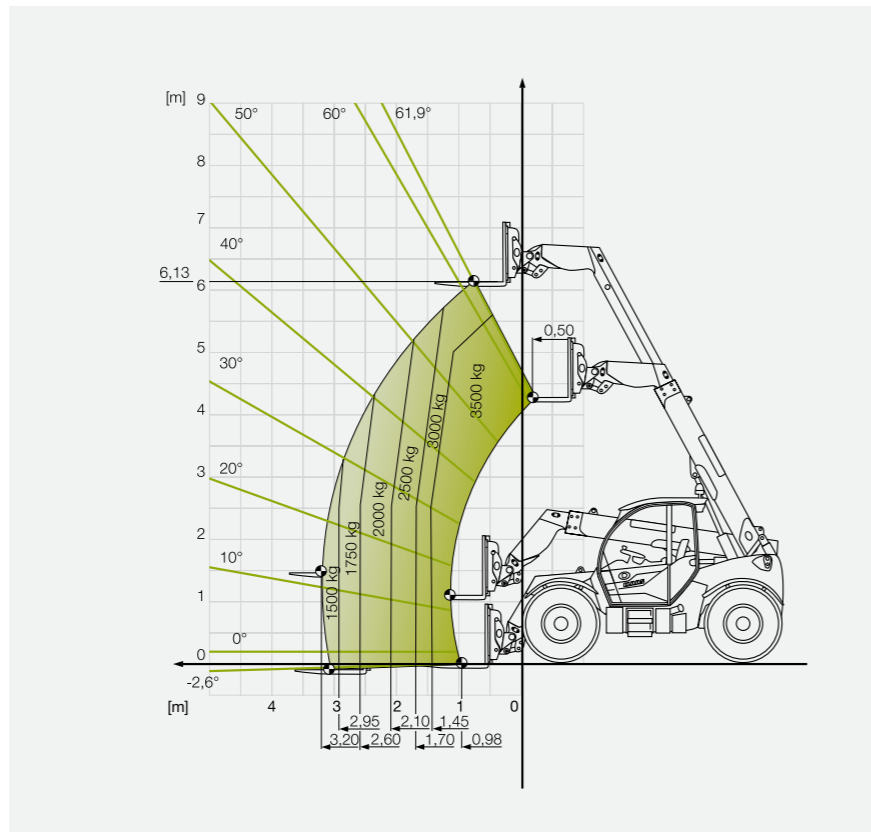
SCORPION 1033

Lastdiagram med last-tyngdepunkt
(LSP) 500 mm



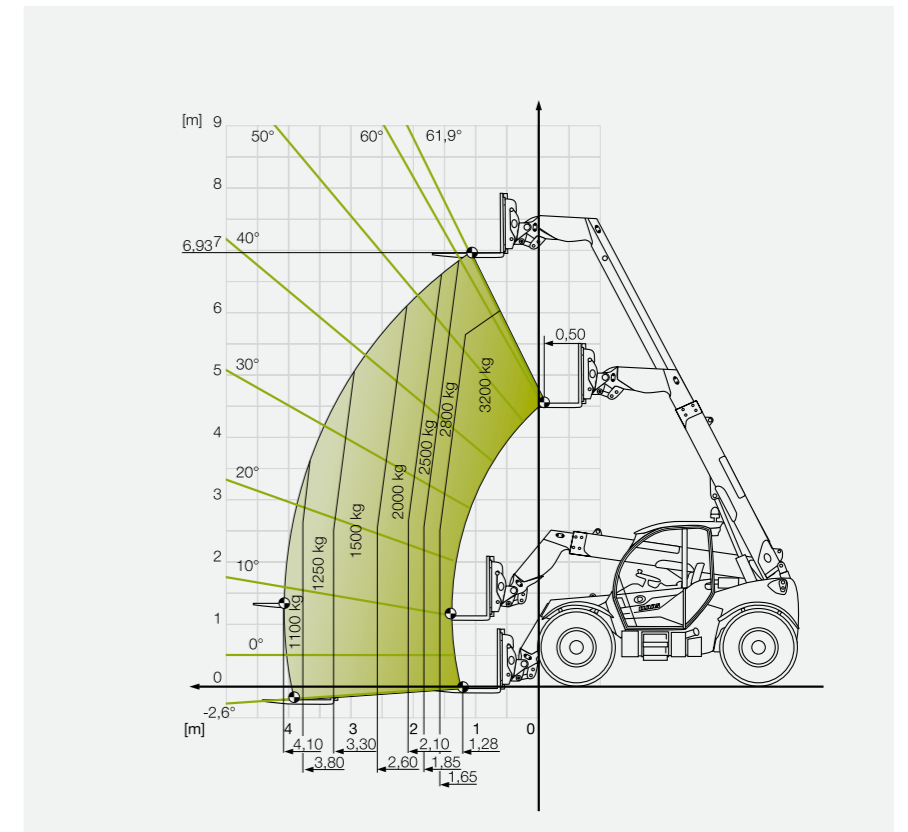
SCORPION 635

Lastdiagram med last-tyngdepunkt
(LSP) 500 mm



SCORPION 732

Lastdiagram med last-tyngdepunkt
(LSP) 500 mm



Leverer med overbevisning.



Drivverk.

- Deutz-motorer med opp til 115 kW / 156 HK og høyt dreiemoment
- Effektive, hydrostatiske transmisjoner for maksimal kraft med følsomhet samtidig
- Trinnløs hastighet opp til 40 km/t
- Forbedret SMART ROADING reduserer både støynivå og drivstofforbruk, fra 1900 o/min
- Håndgass med funksjon for lav hastighet
- Intelligent parkeringsbrems for maksimal komfort
- Manuell "hundegang" som fjerde styremåte

Lasteaggregatet.

- Løftekraft fra 3,2 t til 6,0 t
- Løftehøyde fra 6,13 m til 9,75 m
- Kraftig arbeidshydraulikk med opp til 187 l/min
- Svingningsdemper med automatikkfunksjoner
- Ekstern trykkavlastning av 3. hydraulikkfunksjon

Førerassistentsystemer.

- SMART LOADING med automatisk skufferetur og ristefunksjon for tiltsylinder
- DYNAMIC POWER og finstyring av arbeidshydraulikken gir maksimal presisjon

Førerhus.

- Førerhuskonsept for god ergonomi, økt sikkerhet og maksimal oversikt
- 3,5"- eller 7" fargeskjerm
- Rattkonsoll med tre innstillingsmuligheter
- PROFI CAM kamerasystem gir full oversikt selv om forholdene er uoversiktlige

SCORPION		960	756	746	741	736	635	1033	732
Lasteren									
Løftekraft	kg	6000	5600	4600	4100	3600	3500	3300	3200
Løftehøyde	mm	8780	7030	7030	6930	6930	6130	9750	6930
Motor									
Fabrikkat		Deutz	Deutz	Liebherr	Liebherr	Liebherr	Liebherr	Liebherr	Liebherr
Modell		TCD 4.1 L4	TCD 4.1 L4	D 914	D 914	D 914	D 914	D 914	D 914
Motorstype / Antall sylindre		R 4	R 4	R 4	R 4	R 4	R 4	R 4	R 4
Motorvolum	cm ³	4038	4038	3621	3621	3621	3621	3621	3621
Ytelse ved 2300 o/min (ECE R 120) ¹	kW/hk	115 / 156	115 / 156	105 / 142	105 / 142	105 / 142	105 / 142	105 / 142	105 / 142
Maks. dreiemoment ved 1600 o/min	Nm	609	609	550	550	550	550	550	550
Eksosetterbehandling Stage V					SCR / DOC-DPF				
Eksosetterbehandling Stage IIIA (Tier 3)					uten SCR / DOC-DPF				
Arbeidshydraulikk VP									
LS-pumpe, LUDV-ventiler	l/bar	maks. 187/270 ²	maks. 187/270 ²	maks. 187/270 ²	160/270 ³	160/270 ³	160/240 ³	160/270 ³	160/240 ³
Betjening av hydraulikkventiler		4 (standard), 5 (som tillegg)			4 (standard), 5 (som tillegg)				
Trykkavlastning på 3. styrerets		o	o	o	o	o	o	o	o
Drivverk VP									
Hydrostatisk		VARIPOWER PLUS	VARIPOWER PLUS	VARIPOWER PLUS	VARIPOWER 2				
Hastighetsområder ⁴	km/t	0-15/0-30/ 0-40 ⁵	0-15/0-30/ 0-40 ⁵	0-15/0-30/ 0-40 ⁵	0-15/0-30/ 0-40 ⁵	0-15/0-30/ 0-40 ⁵	0-15/0-30/ 0-40 ⁵	0-15/0-30/ 0-40 ⁵	0-15/0-30/ 0-40 ⁵
Topp hastighet maks. ⁶	km/t	30/40 ¹	30/40 ¹	30/40 ¹	30/40 ¹	30/40 ¹	30/40 ¹	30/40 ¹	30/40 ¹
Hydraulikk TREND									
Tannhjuls Pumpe og strupeventiler	l/bar	–	–	–	106/270	106/270	106/240	106/270	106/240
Drivverk	Type/ Vmaks.	–	–	–	Hydrostat/30				
Tankvolum									
Drivstofftank	l	190	190	190	150	150	150	150	150
Ureatank	l	20	20	10	10	10	10	10	10
Hydraulikkoljetank	l	260	230	230	140	140	140	140	140
Aksler									
Foraksel									
Differensialsperr foran		Differensialsperr 100 %			45 % differensialbrems				
Styrevinkel	°	40	40	40	35	35	35	35	35
Nivåutligning +/-	°	8	–	–	–	–	–	8	–
Bakaksel									
Pendlingsvinkel	°	10			11				
Kjørebremser									
Type		Hydraulisk fotbrems, lamelltype (lukket, våt)			Hydraulisk fotbrems, lamelltype (lukket, våt)				
Montering		For- og bakaksel			Foraksel				
Parkeringsbrems									
Type		Elektrohydraulisk lamellbrems			Elektrohydraulisk lamellbrems				
Montering		Akkumulator i foraksel			Akkumulator i foraksel				
Førerhus									
Førerhus		Innelukket ROPS/FOPS førerhus med elastisk opplagring.							
Førersete		Avfjæret førersete med flere justeringsmuligheter og sikkerhetsbelte							
Ventilasjon		Tre-trinns vifte med friskluftinntak og filtrering							
Varmeapparat		Varmeapparat som varmes av motorens kjølevæske							
Vibrasjoner i armer iht. ISO 5349-1:2001	m/s ²	< 2,5							
Vibrasjoner i kropp iht. ISO/TR 25398	m/s ²	0,19 - 0,71							
Lydtryknivå i førerhuset iht. DIN EN 1459-1:2018-02	dB(A)	79							
Vekter									
Egenvekt	kg	11700	10600	8995	7640	7420	7510	8230	7585
Maks. tillatt totalvekt	kg	13000	13000	12000	8600	8600	8600	8600	8600

● Standard ○ Tilleggsutstyr □ Kan leveres – Leveres ikke

SCORPION	960	756	746	741	736	635	1033	732
SMART LOADING								
Skufferetur	o	o	o	o	o	o	o	o
DYNAMIC POWER	o	o	o	–	–	–	–	–
Finjustering av arbeidshydraulikken	o	o	o	–	–	–	–	–
TELEMATICS	o	o	o	o	o	o	o	o
Med ristefunksjon i tiltsylinder	●	●	●	–	–	–	–	–
Automatisk inntrekking	o	o	o	–	–	–	–	–

SCORPION	960	756	746	741	736	635	1033	732
Dekkdimensjon								
Kjøretøyets bredde⁷								
405/70 R 20 Mitas MPT01	m	–	–	–	2,42	2,42	2,42	2,42
405/70 R 24 Mitas MPT01	m	–	–	–	2,38	2,38	2,38	2,38
405/70 R 24 Mitas MPT04	m	–	–	–	2,39	2,39	2,39	2,39
440/80 R 24 Michelin PowerCL	m	2,50	2,50	2,50	–	–	–	–
460/70 R 24 Alliance A580	m	2,52	2,52	2,52	2,39	2,39	2,39	2,39
460/70 R 24 Firestone 159 Durafoce Utility	m	2,50	2,50	2,50	2,39	2,39	2,39	2,39
460/70 R 24 Michelin 159 A8 XMCL	m	2,51	2,51	2,51	2,39	2,39	2,39	2,39
460/70 R 24 Michelin Bibload	m	2,52	2,52	2,52	2,39	2,39	2,39	2,39
460/70 R 24 Michelin Crossgrip	m	–	2,52	2,52	2,40	2,40	2,40	2,40
480/80 R 26 Michelin XMCL	m	2,51	–	–	–	–	–	–
480/80 R 26 Michelin Bibload	m	2,52	–	–	–	–	–	–
500/70 R 24 Alliance Multiuse	m	2,52	2,52	2,52	2,42	2,42	–	–
500/70 R 24 Alliance A580	m	2,52	2,52	2,52	2,44	2,44	2,44	2,44
500/70 R 24 Firestone 159 Duraforce	m	2,53	2,53	2,53	2,43	2,43	2,43	2,43
500/70 R 24 Michelin 164 A8 XMCL	m	2,52	2,52	2,52	2,43	2,43	2,43	2,43
500/70 R 24 Michelin Bibload	m	2,52	2,52	2,52	2,42	2,42	–	–
500/70 R 24 Nokian TRI2	m	2,51	2,51	2,51	2,42	2,42	–	–
500/70 R 24 Vredestein Endurion	m	–	2,53	2,53	2,44	2,44	–	–
600/55 R 26.5 Alliance I-3	m	2,54	2,54	2,54	–	–	–	–

¹ Overholder ISO 14396

² Allerede ved 2200 o/min

³ Allerede ved 1900 o/min

⁴ Ved maks topphastighet på 30 km/t i kombinasjon med VARIPOWER PLUS / VARIPOWER er lavseriens hastighetsområde 0-22 km/t.

⁵ Alle VARIPOWER modeller kan også leveres for 30 km/t

⁶ Alle modeller kan, uavhengig av transmisjon, leveres for 20 km/t

⁷ Over dekkene

CLAAS tilstreber en kontinuerlig tilpasning av produktene til praktiske krav. Derfor tas det forbehold om retten til å endre tekniske spesifikasjoner. Informasjonen og illustrasjonene må betraktes som tilnærmede og kan også omfatte tilvalgsutstyr i tillegg til standardutstyr. Denne brosjyren er tiltenkt alle markeder. Vennligst ta kontakt med din CLAAS-forhandler for prislister og detaljerte spesifikasjoner for ditt eget område. Noen deksler kan være fjernet ved fotografering for å vise funksjoner mer tydelig. Tilsvarende må ikke gjøres uten godkjenning da det kan medføre fare! Alle maskiner blir montert og levert i henhold til gjeldende maskinforskrifter. All teknisk informasjon om motorer forholder seg generelt til EU-direktiv for eksosregulering; Stage er en benevnelse på Tier-normen brukt i dette dokumentet for informasjon og bedre forståelse. En autorisasjon for geografiske regioner hvor avgassreguleringen styres av Tier, kan dermed ikke benyttes.

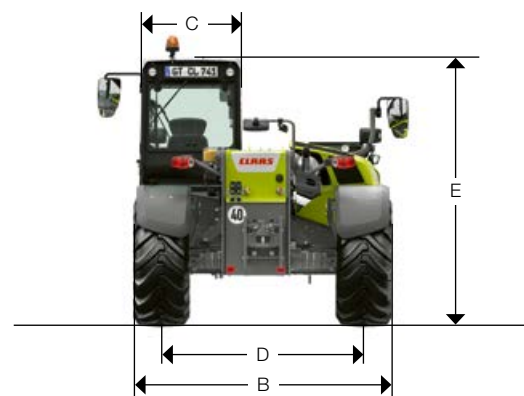
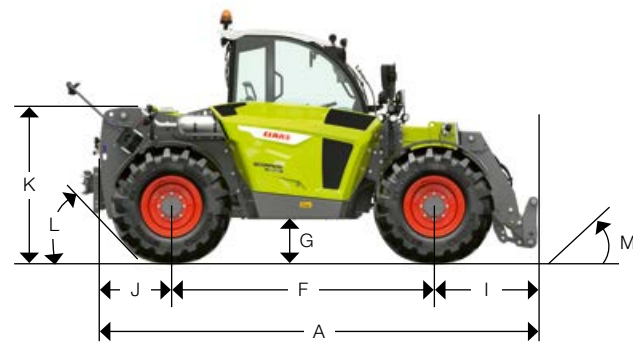
● Standard ○ Tilleggsutstyr □ Kan leveres – Leveres ikke

SCORPION			960	756	746	741	736	635	1033	732
Dimensjoner										
A	Lengde inkl. redskapskobling	mm	5760	5030	5002	4752	4752	4452	4950	4752
B	Total bredde (uten speil)	mm	2521 ¹	2521 ¹	2514 ¹	2380 ¹	2380 ¹	2380 ¹	2380 ¹	2380 ¹
C	Førerhusets bredde (utvendig)	mm	969	969	969	941	941	941	941	941
D	Sporvidde	mm	1950-2040 ²	1950-2040 ²	1950-2040 ²	1920	1920	1920	1920	1920
E	Total høyde (uten roterende varsellys)	mm	2622	2590	2590	2465	2465	2465	2465	2465
F	Hjulavstand, senter	mm	3150	2950	2950	2850	2850	2750	2850	2750
G	Bakkeklaring	mm	438	410	410	405	405	405	405	405
H	Venderadius over hjulene ³	mm	4090	3902	3833	3906	3906	3812	3906	3812
I	Avstand fra forhjulenes senter til redskapskoblingens front	mm	2610	2080	2052	2287	2287	2287	2485	2287
J	Overheng bak (uten tilhengerkobling)	mm	1217	1019	977	784	784	784	784	784
K	Høyde til teleskoparmens innfestning i rammen	mm	1848	1693	1693	1530	1530	1530	1530	1530
L	Bakre tilnæringsvinkel	°	29	32	32	46	46	46	46	46
M	Pallegaffelens helling nedover	°	20	20	20	13	13	13	12	13
N	Tippvinkel, pallegaffel oppe	°	64,0	66,4	66,4	44,0	44,0	44,0	20,0	44,0
	Redskapskoblingens totale rotasjonsvinkel	°	152	152	152	150	150	150	126	150

¹ 460/70 R 24

² Avhengig av dekkdimensjon

³ Teoretisk verdi, venderadius varierer i forhold til dekkdimensjon



Norwegian Agro
MACHINERY

claas.no

HRC / LRC / 410018090323 KK LC 1123